



Ihre EHL Planmappe

Hausgrundweg 3, 1220 Wien

Wir leben
Immobilien.



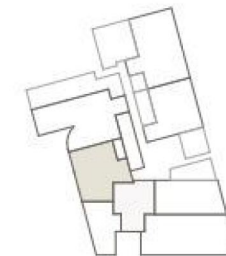

CONSULTING COMPANY
 IMMOBILIEN



5
4
3
2
1
0

Martha 3
 HAUSGRUNDWEG

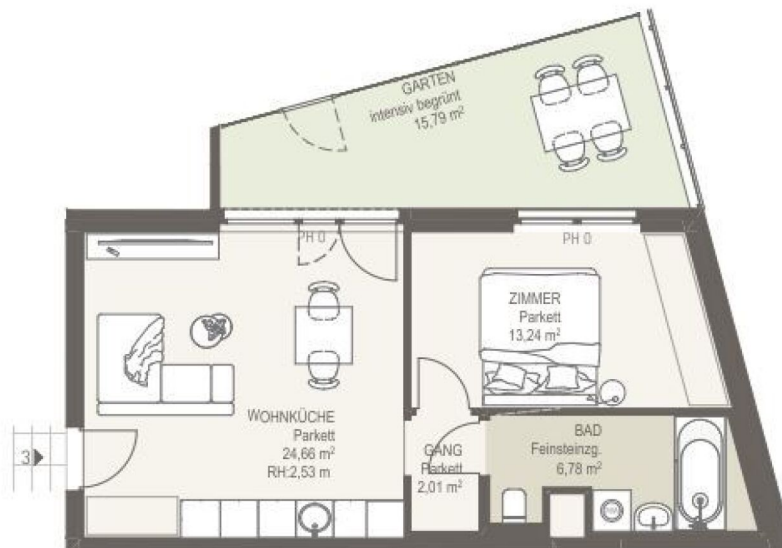
TÜR 2
 Wohnräume 56,99 m²
 Loggia 4,92 m²
 Terrasse 15,10 m²



EG

 Maßstab 1:100
 Stand 27.04.2026

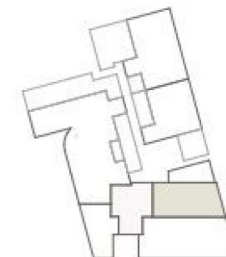
Ausstattung gemäß Baubeschreibung, die dargestellte Möblierung - ausgenommen Badewanne, Waschtisch und WC - ist nicht Bestandteil des Lieferumfangs und dient als Einrichtungsvorschlag. Alle dargestellten Gegenstände haben symbolhaften Charakter. Spielplatz und Gartengestaltung ist im Kaufpreis nicht enthalten. Druck- und Satzfehler, sowie Irrtümer und baulich bedingte Änderungen vorbehalten. Die Wohnungsgrößen sind Circa-Angaben und können sich durch die Detailplanung geringfügig ändern. Maßgeblich ist in jedem Fall der Kaufvertrag.



Martha 3
HAUSGRUNDWEG



TÜR 3
Wohnräume 46,69 m²
Garten 15,79 m²

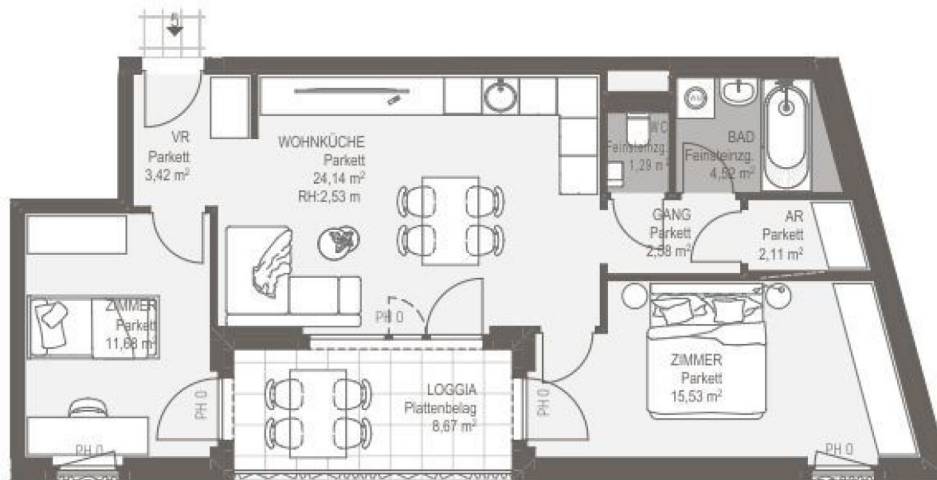


EG

Maßstab 1:100
Stand 27.04.2026

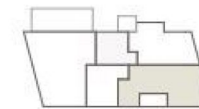
Ausstattung gemäß Baubeschreibung, die dargestellte Möblierung - ausgenommen Badewanne, Waschtisch und WC - ist nicht Bestandteil des Lieferumfangs und dient als Einrichtungsvorschlag. Alle dargestellten Gegenstände haben symbolhaften Charakter. Spielplatz und Gartengestaltung ist im Kaufpreis nicht enthalten. Druck- und Satzfehler, sowie Irrtümer und baulich bedingte Änderungen vorbehalten. Die Wohnungsgrößen sind Circa-Angaben und können sich durch die Detailplanung geringfügig ändern. Maßgeblich ist in jedem Fall der Kaufvertrag.





Martha 3
HAUSGRUNDWEG

TÜR 5
Wohnräume 65,27 m²
Loggia 8,67 m²

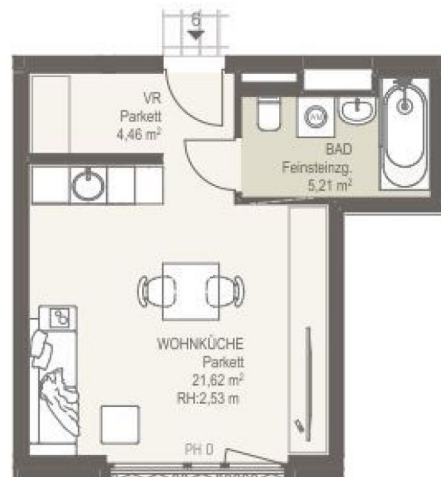


1.0G

Maßstab 1:100
Stand 27.04.2026

Ausstattung gemäß Baubeschreibung, die dargestellte Möblierung - ausgenommen Badewanne, Waschbecken und WC - ist nicht Bestandteil des Lieferumfangs und dient als Einrichtungsvorschlag. Alle dargestellten Gegenstände haben symbolhaften Charakter. Spielplatz und Gartengestaltung ist im Kaufpreis nicht enthalten. Druck- und Satzfehler, sowie Irrtümer und baulich bedingte Änderungen vorbehalten. Die Wohnungsgrößen sind Circa-Angaben und können sich durch die Detailplanung geringfügig ändern. Maßgeblich ist in jedem Fall der Kaufvertrag.

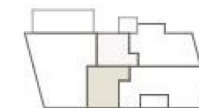




Martha 3
HAUSGRUNDWEG



TÜR 6
Wohnräume 31,29 m²



1.06

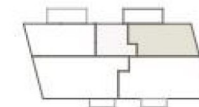
Maßstab 1:100
Stand 27.04.2026

Ausstattung gemäß Baubeschreibung, die dargestellte Möblierung - ausgenommen Badewanne, Waschtisch und WC - ist nicht Bestandteil des Lieferumfangs und dient als Einrichtungsvorschlag. Alle dargestellten Gegenstände haben symbolhaften Charakter. Spielplatz und Gartengestaltung ist im Kaufpreis nicht enthalten. Druck- und Satzfehler, sowie Irrtümer und baulich bedingte Änderungen vorbehalten. Die Wohnungsgrößen sind Circa-Angaben und können sich durch die Detailplanung geringfügig ändern. Maßgeblich ist in jedem Fall der Kaufvertrag.



Martha 3
HAUSGRUNDWEG

TÜR 23
Wohnräume 43,38 m²
Balkon 15,09 m²

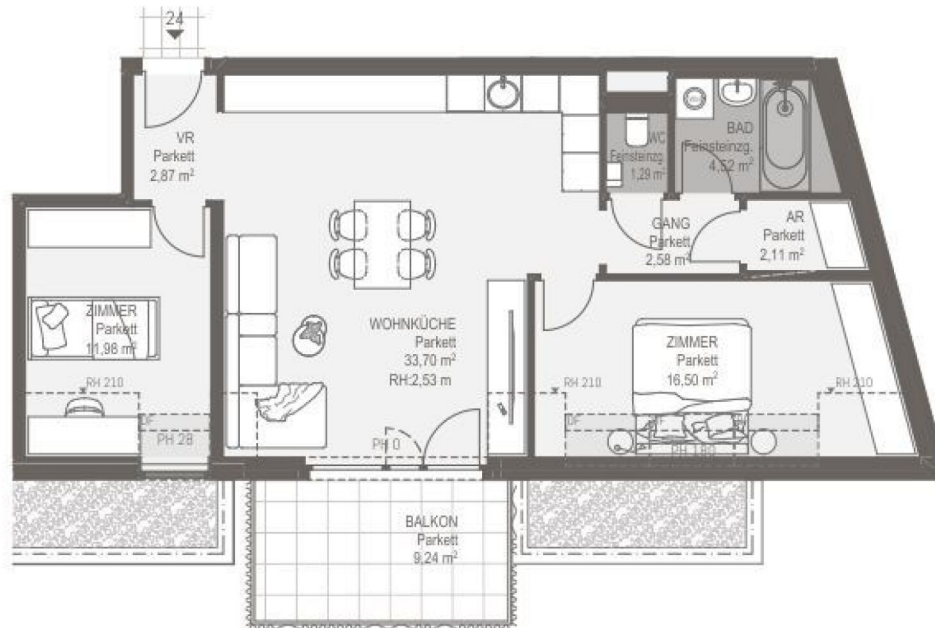


1. DG

Maßstab 1:100
Stand 27.04.2026

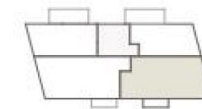
Ausstattung gemäß Baubeschreibung, die dargestellte Möblierung - ausgenommen Badewanne, Waschtisch und WC - ist nicht Bestandteil des Lieferumfangs und dient als Einrichtungsvorschlag. Alle dargestellten Gegenstände haben symbolhaften Charakter. Spielplatz und Gartengestaltung ist im Kaufpreis nicht enthalten. Druck- und Satzfehler, sowie Irrtümer und baulich bedingte Änderungen vorbehalten. Die Wohnungsgrößen sind Circa-Angaben und können sich durch die Detailplanung geringfügig ändern. Maßgeblich ist in jedem Fall der Kaufvertrag.





Martha 3
HAUSGRUNDWEG

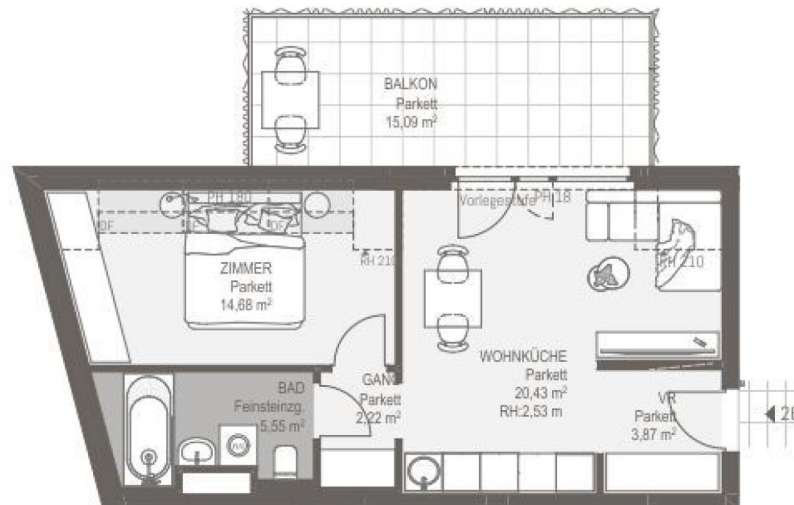
TÜR 24
Wohnräume: 75,55 m²
Balkon: 9,24 m²



1.DG

Maßstab 1:100
Stand 27.04.2026

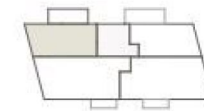
Ausstattung gemäß Baubeschreibung, die dargestellte Möblierung - ausgenommen Badewanne, Waschtisch und WC - ist nicht Bestandteil des Lieferumfangs und dient als Einrichtungsvorschlag. Alle dargestellten Gegenstände haben symbolhaften Charakter. Spielplatz und Gartengestaltung ist im Kaufpreis nicht enthalten. Druck- und Satzfehler, sowie Irrtümer und baulich bedingte Änderungen vorbehalten. Die Wohnungsgrößen sind Circa-Angaben und können sich durch die Detailplanung geringfügig ändern. Maßgeblich ist in jedem Fall der Kaufvertrag.



Martha 3
HAUSGRUNDWEG



TÜR 26
Wohnräume 46,75 m²
Balkon 15,09 m²



1.OG

Maßstab 1:100
Stand 27.04.2026

Ausstattung gemäß Baubeschreibung, die dargestellte Möblierung - ausgenommen Badewanne, Waschtisch und WC - ist nicht Bestandteil des Lieferumfangs und dient als Einrichtungsvorschlag. Alle dargestellten Gegenstände haben symbolhaften Charakter. Spielplatz und Gartengestaltung ist im Kaufpreis nicht enthalten. Druck- und Satzfehler, sowie Irrtümer und baulich bedingte Änderungen vorbehalten. Die Wohnungsgrößen sind Circa-Angaben und können sich durch die Detailplanung geringfügig ändern. Maßgeblich ist in jedem Fall der Kaufvertrag.

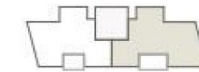




Martha 3
HAUSGRUNDWEG



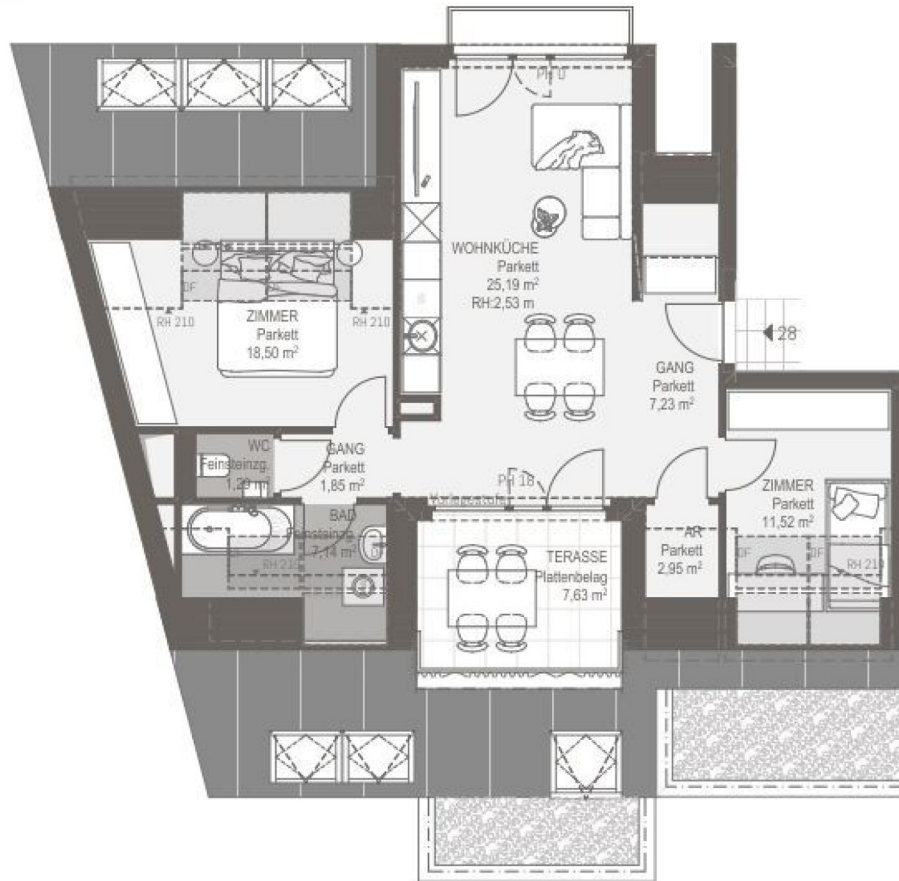
TÜR 27
Wohnräume 85,31 m²
Terrasse 10,40 m²



2.DG

Maßstab 1:100
Stand 27.04.2026

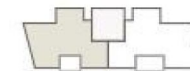
Ausstattung gemäß Baubeschreibung, die dargestellte Möblierung - ausgenommen Badewanne, Waschtisch und WC - ist nicht Bestandteil des Lieferumfangs und dient als Einrichtungsvorschlag. Alle dargestellten Gegenstände haben symbolhaften Charakter. Spielplatz und Gartengestaltung ist im Kaufpreis nicht enthalten. Druck- und Satzfehler, sowie Irrtümer und baulich bedingte Änderungen vorbehalten. Die Wohnungsgrößen sind Circa-Angaben und können sich durch die Detailplanung geringfügig ändern. Maßgeblich ist in jedem Fall der Kaufvertrag.



Martha 3
HAUSGRUNDWEG



TÜR 28
Wohnräume 75,67 m²
Terrasse 7,63 m²

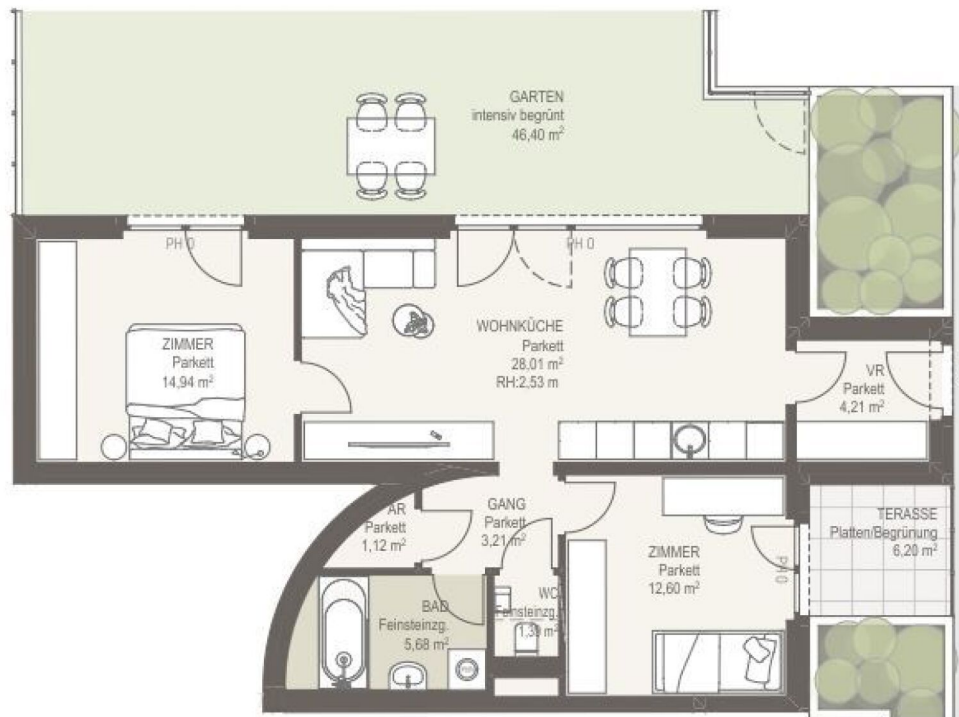


2.DG

Maßstab 1:100
Stand 27.04.2026

Ausstattung gemäß Baubeschreibung, die dargestellte Möblierung - ausgenommen Badewanne, Waschtisch und WC - ist nicht Bestandteil des Lieferumfangs und dient als Einrichtungsvorschlag. Alle dargestellten Gegenstände haben symbolhaften Charakter. Spielplatz und Gartengestaltung ist im Kaufpreis nicht enthalten. Druck- und Satzfehler, sowie Irrtümer und baulich bedingte Änderungen vorbehalten. Die Wohnungsgrößen sind Circa-Angaben und können sich durch die Detailplanung geringfügig ändern. Maßgeblich ist in jedem Fall der Kaufvertrag.

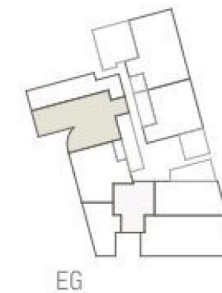




Martha 3
HAUSGRUNDWEG



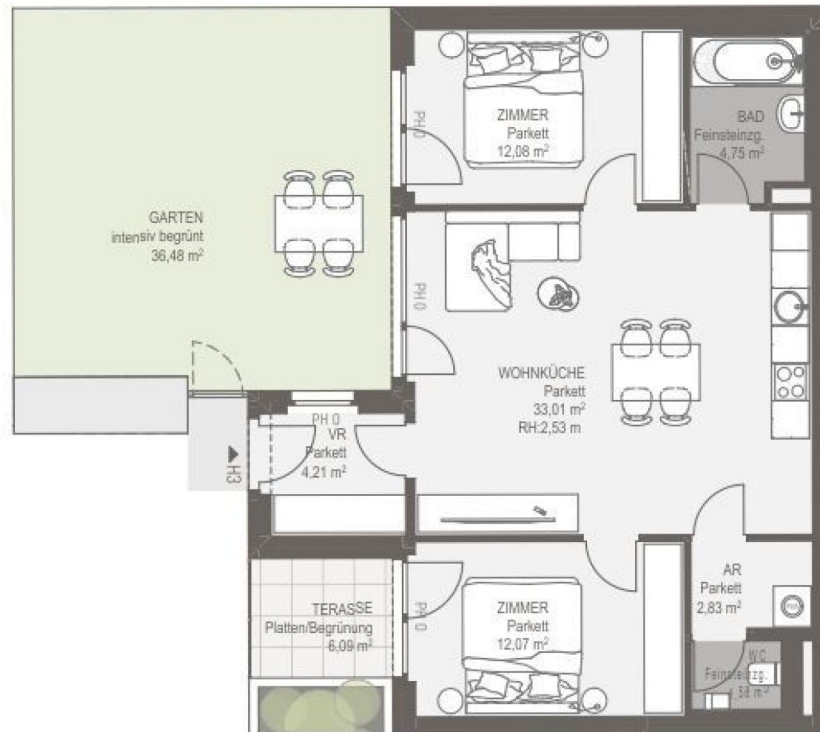
HAUS 2	
Wohnräume	71,16 m ²
Terrasse	6,20 m ²
Garten	46,40 m ²



Maßstab 1:100
Stand 27.04.2026

Ausstattung gemäß Baubeschreibung, die dargestellte Möblierung - ausgenommen Badewanne, Waschtisch und WC - ist nicht Bestandteil des Lieferumfangs und dient als Einrichtungsvorschlag. Alle dargestellten Gegenstände haben symbolhaften Charakter. Spielplatz und Gartengestaltung ist im Kaufpreis nicht enthalten. Druck- und Satzfehler, sowie Irrtümer und baulich bedingte Änderungen vorbehalten. Die Wohnungsgrößen sind Circa-Angaben und können sich durch die Detailplanung geringfügig ändern. Maßgeblich ist in jedem Fall der Kaufvertrag.



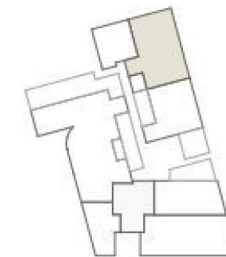


Martha 3
HAUSGRUNDWEG



HAUS 3

Wohnräume	70,53 m ²
Terrasse	6,09 m ²
Garten	36,48 m ²



EG

Maßstab 1:100
Stand 27.04.2026

Ausstattung gemäß Baubeschreibung, die dargestellte Möblierung - ausgenommen Badewanne, Waschtisch und WC - ist nicht Bestandteil des Lieferumfangs und dient als Einrichtungsvorschlag. Alle dargestellten Gegenstände haben symbolhaften Charakter. Spielplatz und Gartengestaltung ist im Kaufpreis nicht enthalten. Druck- und Satzfehler, sowie Irrtümer und baulich bedingte Änderungen vorbehalten. Die Wohnungsgrößen sind Circa-Angaben und können sich durch die Detailplanung geringfügig ändern. Maßgeblich ist in jedem Fall der Kaufvertrag.

Unser Blick ist immer nach vorne gerichtet:

Die EHL-Immobiliengruppe lebt ihre Unternehmenswerte.
Täglich. Kompetent. Engagiert. Leidenschaftlich.
In allen Dienstleistungsbereichen.

Vermittlung	Wohnimmobilien	Anlageobjekte
Bewertung	Vorsorgewohnungen	Zinshäuser
Investment	Büroimmobilien	Betriebsliegenschaften
Asset Management	Einzelhandelsobjekte	Grundstücke
Market Research	Logistikimmobilien	Hotels

EHL Wohnen GmbH

Rathausstraße 1 | A-1010 Wien | T +43 1 512 76 90 | wohnung@ehl.at | wohnung.at



An alliance member of
 **BNP PARIBAS**
REAL ESTATE

Wir leben
Immobilien.

