



Ihre EHL Planmappe

Draschestraße 74, 1230 Wien

Wir leben
Immobilien.



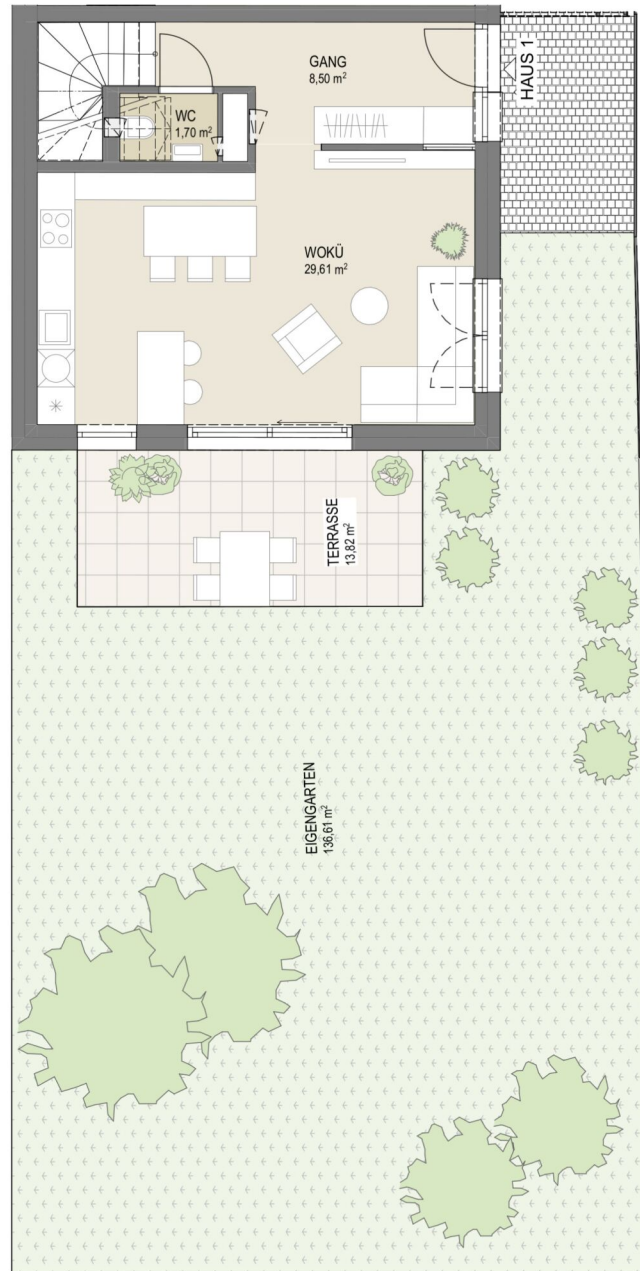
DRASCHESTRASSE 74-76

1230 Wien



HAUS 1 | EG - DG

| | |
|-------------|-----------------------|
| Wohnen | 105,59 m ² |
| Terrasse | 20,91 m ² |
| Eigengarten | 136,61 m ² |



EG

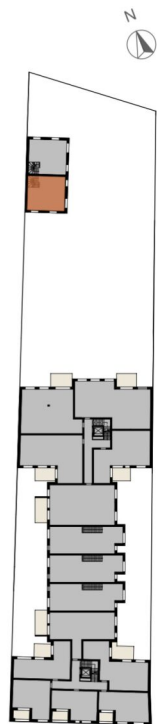


4 ZIMMER 105,59 m² WOHNFLÄCHE

KAUFPREIS EIGENNUTZER: € 818.000, ANLEGER: € 736.200

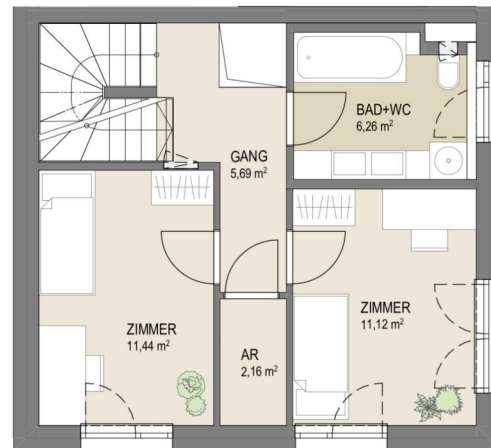
DRASCHESTRASSE 74-76

1230 Wien

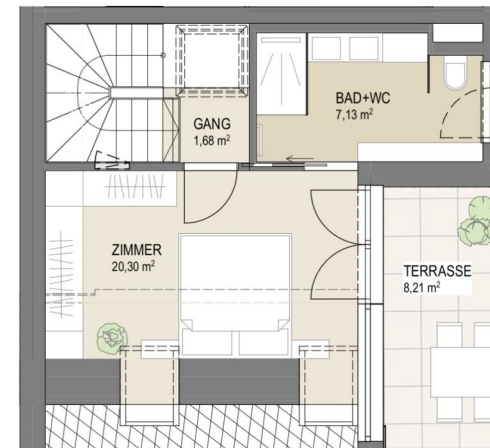


HAUS 1 | EG - DG

| | |
|-------------|-----------------------|
| Wohnen | 105,59 m ² |
| Terrasse | 20,91 m ² |
| Eigengarten | 136,61 m ² |



1. OG

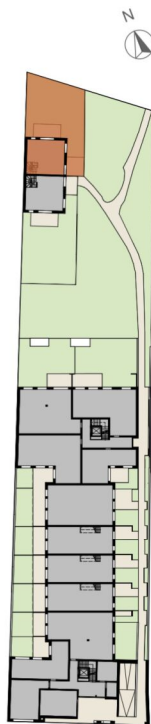


DG



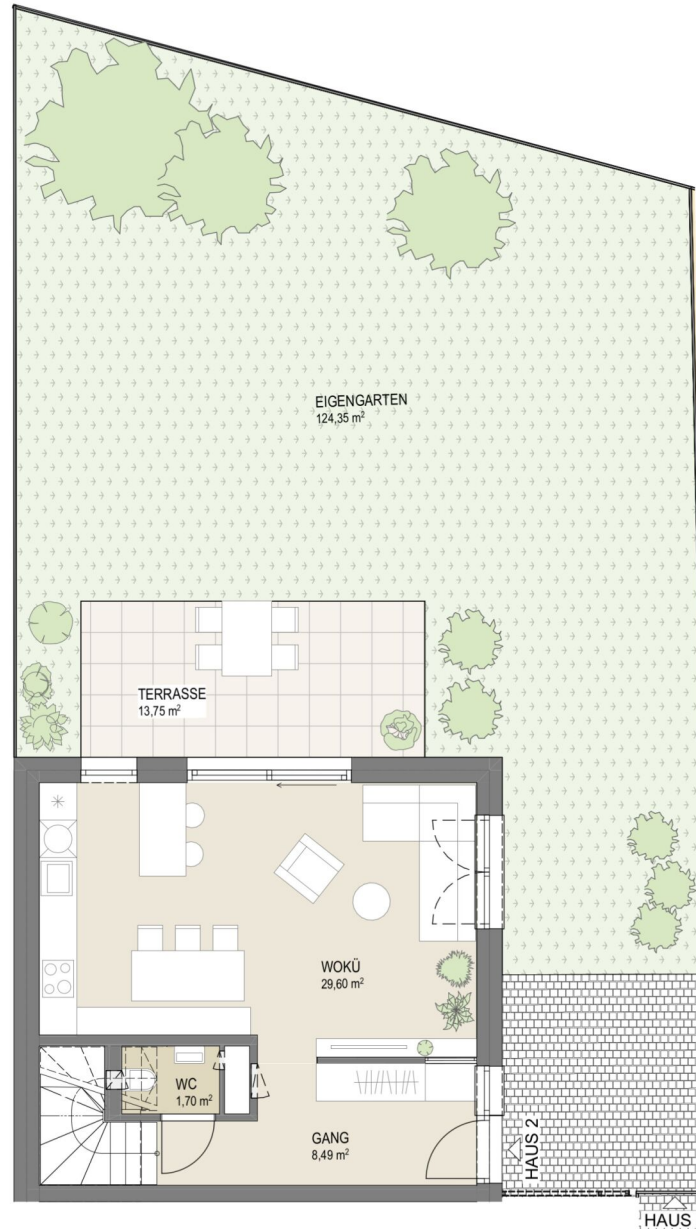
DRASCHESTRASSE 74-76

1230 Wien



HAUS 2 | EG - DG

| | |
|-------------|-----------------------|
| Wohnen | 106,11 m ² |
| Terrasse | 21,96 m ² |
| Eigengarten | 124,35 m ² |



EG

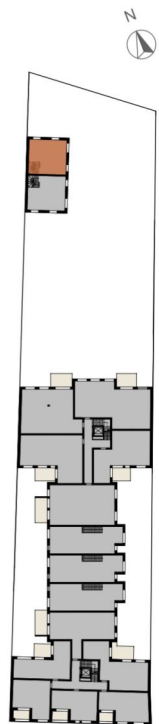


4 ZIMMER 106,11 m² WOHNFLÄCHE

KAUFPREIS EIGENNUTZER: € 818.000, ANLEGER: € 736.200

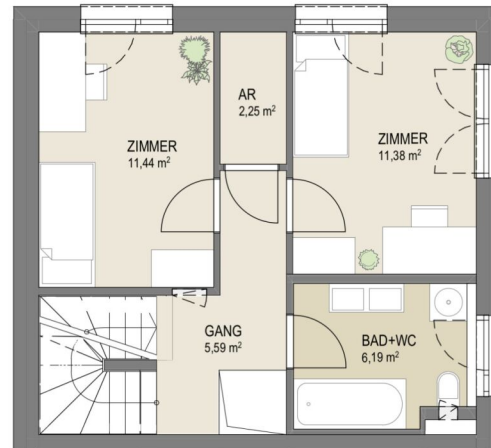
DRASCHESTRASSE 74-76

1230 Wien

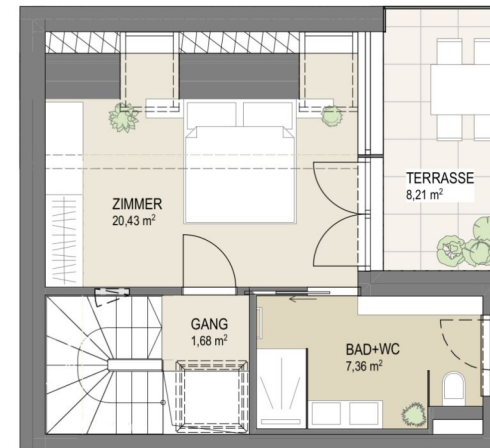


HAUS 2 | EG - DG

| | |
|-------------|-----------------------|
| Wohnen | 106,11 m ² |
| Terrasse | 21,96 m ² |
| Eigengarten | 124,35 m ² |



1. OG



DG

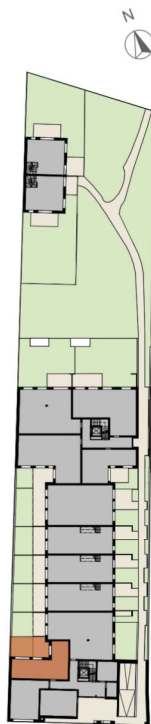


4 ZIMMER 106,11 m² WOHNFLÄCHE

KAUFPREIS EIGENNUTZER: € 818.000, ANLEGER: € 736.200

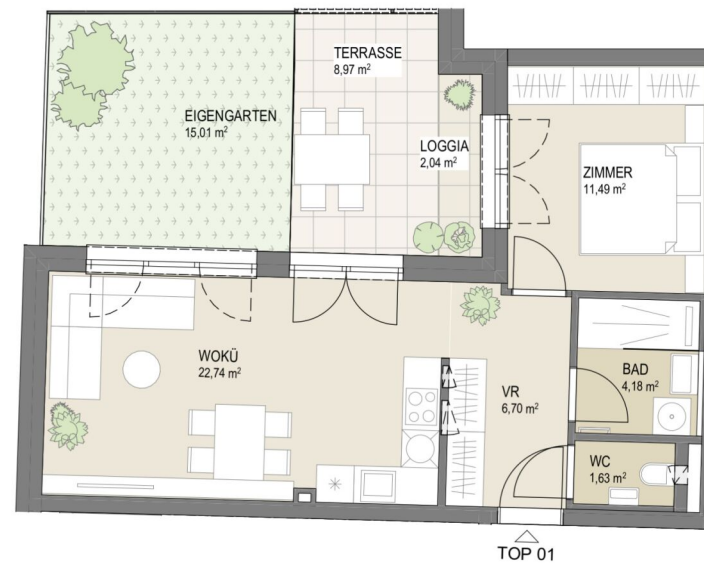
DRASCHESTRASSE 74-76

1230 Wien



TOP 01 STGH 1 | EG

| | |
|-------------|----------------------|
| Wohnen | 46,74 m ² |
| Terrasse | 8,97 m ² |
| Loggia | 2,04 m ² |
| Eigengarten | 15,01 m ² |



2 ZIMMER 46,74 m² WOHNFLÄCHE

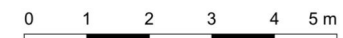
KAUFPREIS EIGENNUTZER: € 326.000, ANLEGER: € 293.400



DRASCHESTRASSE 74-76
1230 Wien

TOP 02 STGH 1 | EG

| | |
|-------------|----------------------|
| Wohnen | 85,49 m ² |
| Terrasse | 10,18 m ² |
| Eigengarten | 54,63 m ² |



4 ZIMMER 85,49 m² WOHNFLÄCHE

KAUFPREIS EIGENNUTZER: € 549.000, ANLEGER: € 494.100



DRASCHESTRASSE 74-76

1230 Wien

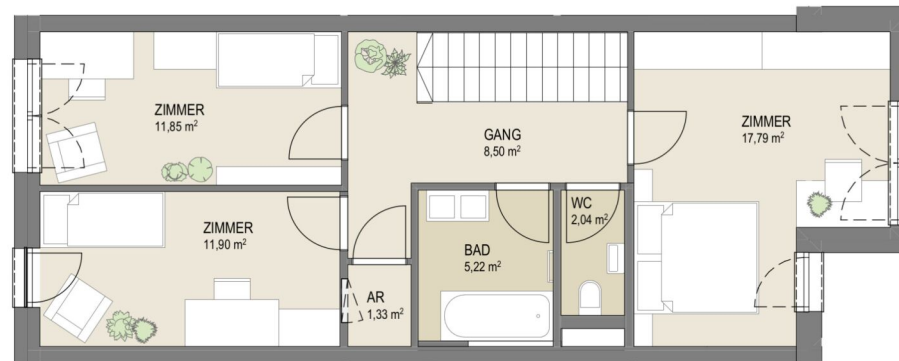
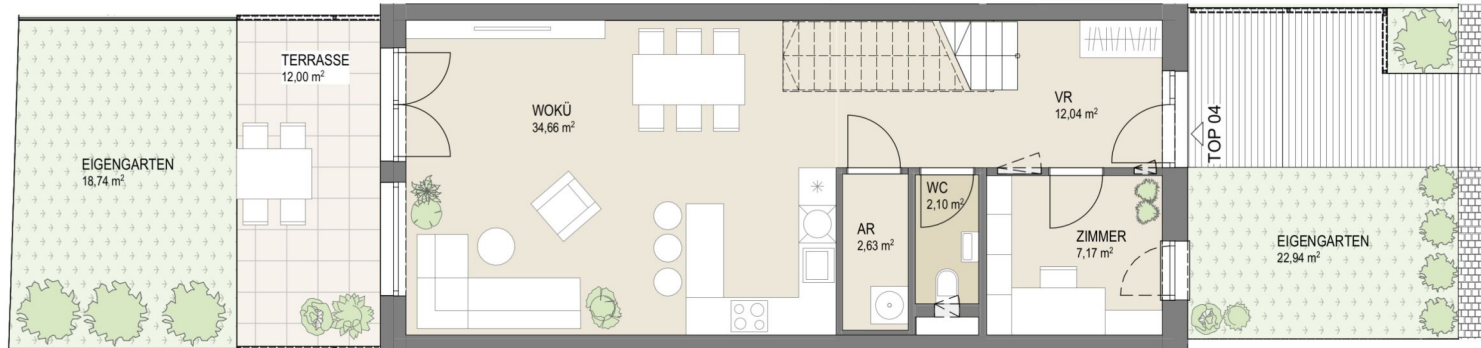
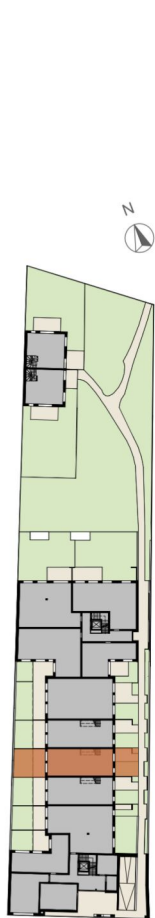
TOP 03 STGH 1 | EG - 1.OG

| | |
|-------------|-----------------------|
| Wohnen | 117,46 m ² |
| Terrasse | 12,00 m ² |
| Eigengarten | 41,86 m ² |



5 ZIMMER 117,46 m² WOHNFLÄCHE

KAUFPREIS EIGENNUTZER: € 699.000, ANLEGER: € 629.100

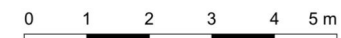


DRASCHESTRASSE 74-76

1230 Wien

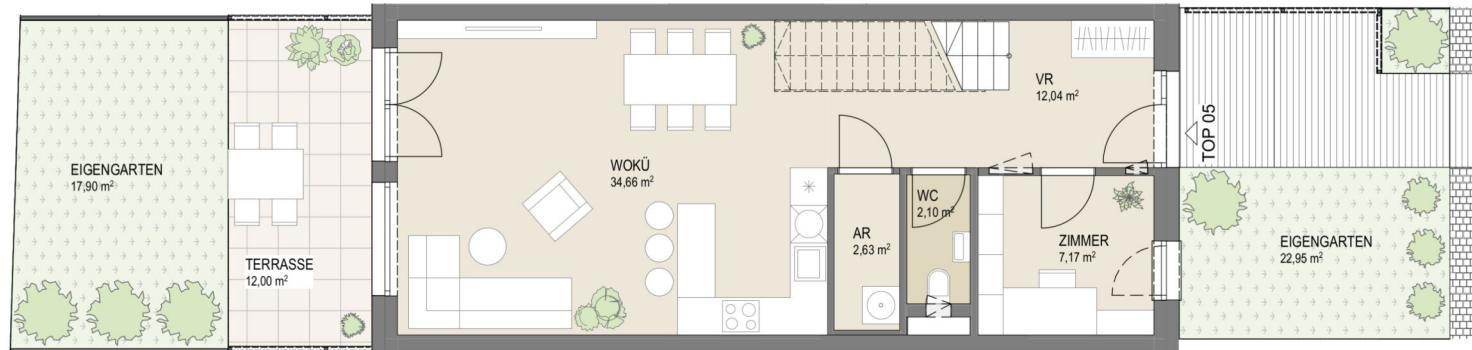
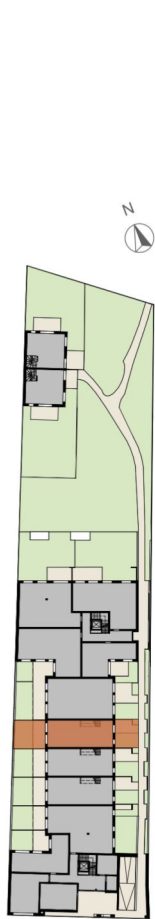
TOP 04 STGH 1 | EG - 1.OG

| | |
|-------------|-----------------------|
| Wohnen | 117,23 m ² |
| Terrasse | 12,00 m ² |
| Eigengarten | 41,68 m ² |

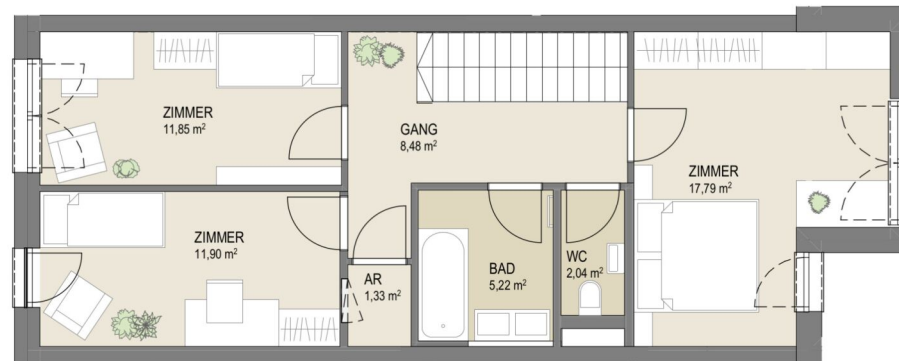


5 ZIMMER 117,23 m² WOHNFLÄCHE

KAUFPREIS EIGENNUTZER: € 725.000, ANLEGER: € 652.500



EG



1. OG

DRASCHESTRASSE 74-76

1230 Wien

TOP 05 STGH 1 | EG - 1.OG

| | |
|-------------|-----------------------|
| Wohnen | 117,21 m ² |
| Terrasse | 12,00 m ² |
| Eigengarten | 40,85 m ² |



5 ZIMMER 117,21 m² WOHNFLÄCHE

KAUFPREIS EIGENNUTZER: € 699.000, ANLEGER: € 629.100



DRASCHESTASSE 74-76
1230 Wien

TOP 06 STGH 1 | EG

| | | |
|-------------|-------|----------------|
| Wohnen | 85,42 | m ² |
| Terrasse | 16,26 | m ² |
| Eigengarten | 52,30 | m ² |

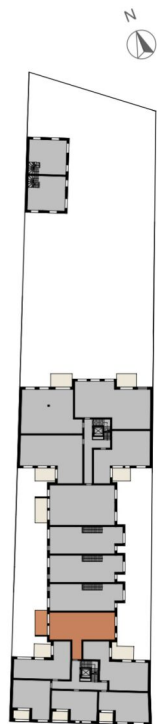


4 ZIMMER 85,42 m² WOHNFLÄCHE

KAUFPREIS EIGENNUTZER: € 599.000, ANLEGER: € 539.100

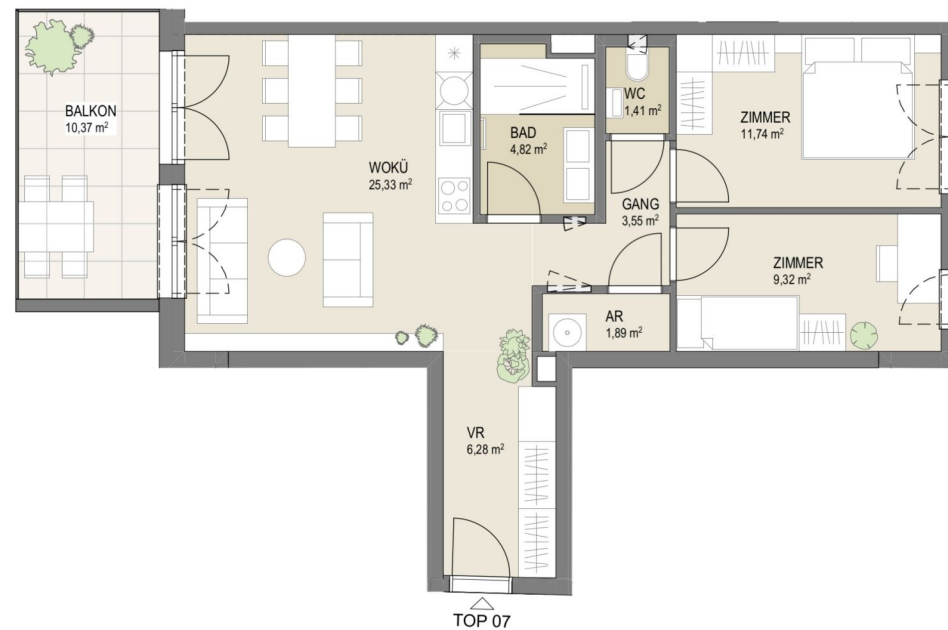
DRASCHESTRASSE 74-76

1230 Wien



TOP 07 STGH 1 | OG

Wohnen 64,34 m²
Balkon 10,37 m²

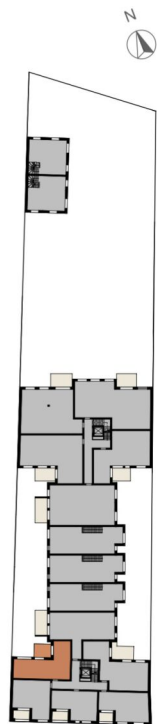


3 ZIMMER 64,34 m² WOHNFLÄCHE

KAUFPREIS EIGENNUTZER: € 439.000, ANLEGER: € 395.100

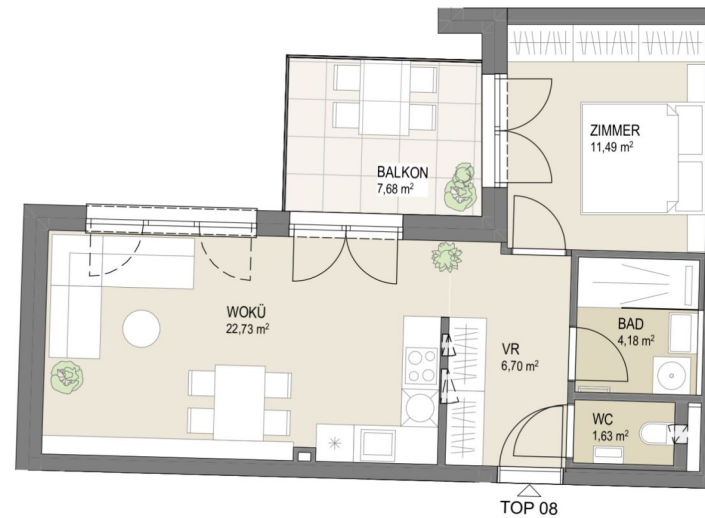
DRASCHESTRASSE 74-76

1230 Wien



TOP 08 STGH 1 | 1.OG

Wohnen 46,73 m²
Balkon 7,68 m²

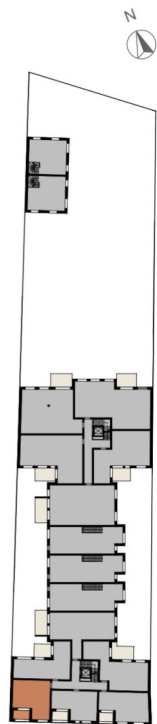


2 ZIMMER 46,73 m² WOHNFLÄCHE

KAUFPREIS EIGENNUTZER: € 325.000, ANLEGER: € 292.500

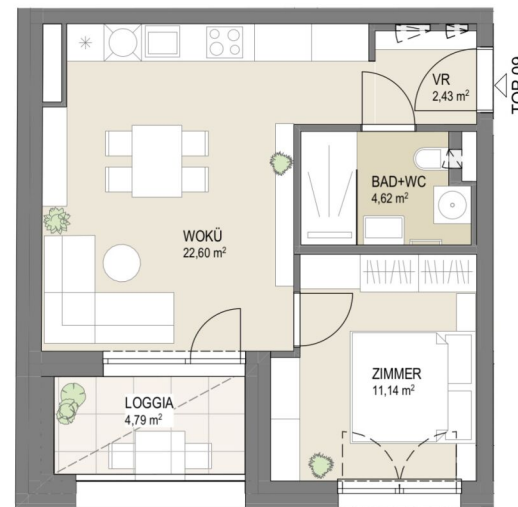
DRASCHESTRASSE 74-76

1230 Wien



TOP 09 STGH 1 | 1.OG

Wohnen 40,79 m²
Loggia 4,79 m²

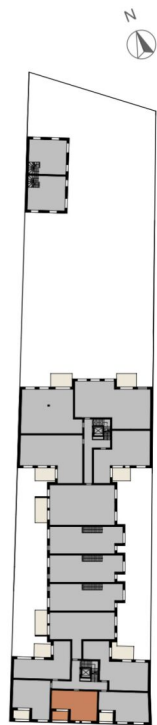


2 ZIMMER 40,79 m² WOHNFLÄCHE

KAUFPREIS EIGENNUTZER: € 277.000, ANLEGER: € 249.300

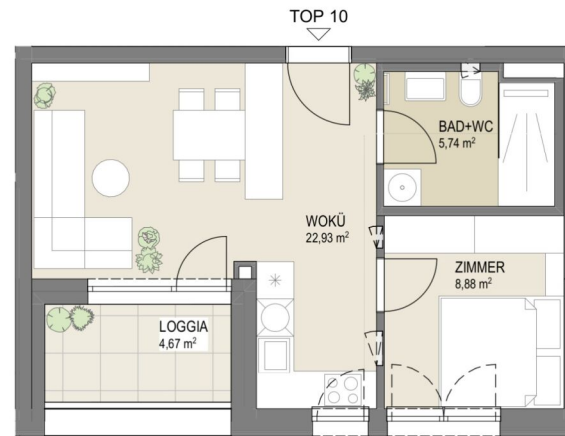
DRASCHESTRASSE 74-76

1230 Wien



TOP 10 STGH 1 | 1.OG

Wohnen 37,55 m²
Loggia 4,67 m²

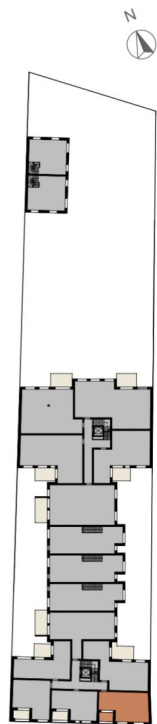


2 ZIMMER 37,55 m² WOHNFLÄCHE

KAUFPREIS EIGENNUTZER: € 232.000, ANLEGER: € 210.909

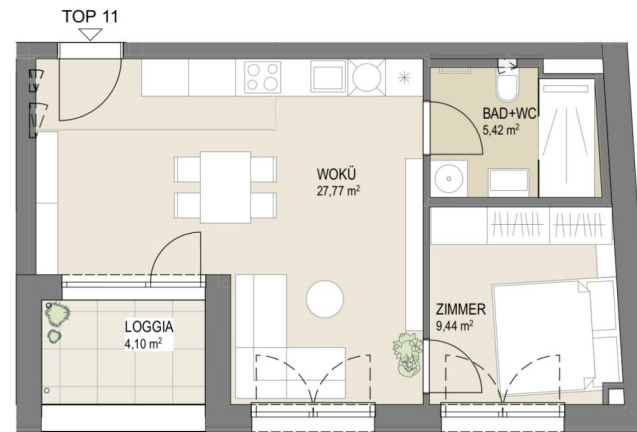
DRASCHESTRASSE 74-76

1230 Wien



TOP 11 STGH 1 | 1.OG

Wohnen 42,63 m²
Loggia 4,10 m²

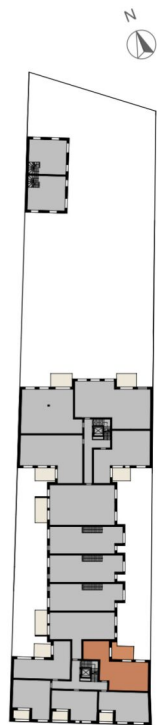


2 ZIMMER 42,63 m² WOHNFLÄCHE

KAUFPREIS EIGENNUTZER: € 287.000, ANLEGER: € 258.300

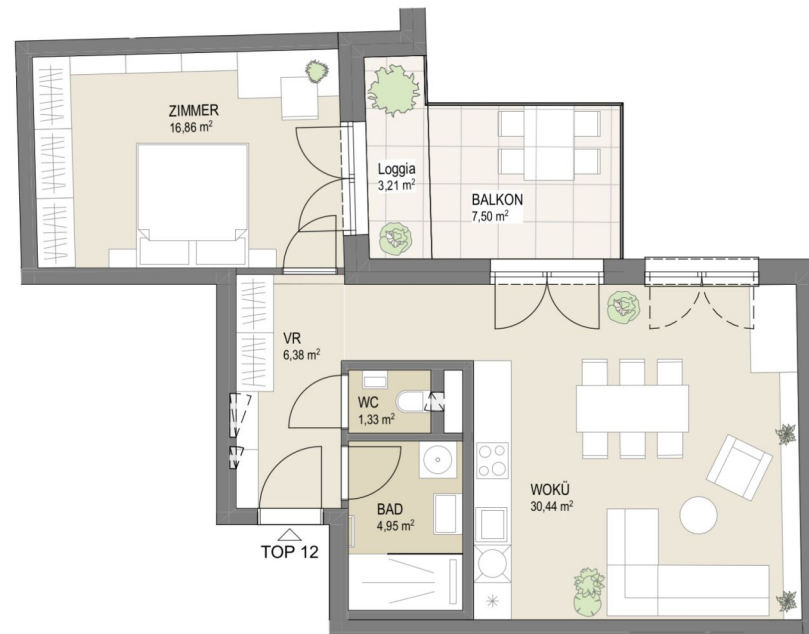
DRASCHESTRASSE 74-76

1230 Wien



TOP 12 STGH 1 | 1.OG

| | |
|--------|----------------------|
| Wohnen | 59,96 m ² |
| Loggia | 3,21 m ² |
| Balkon | 7,50 m ² |

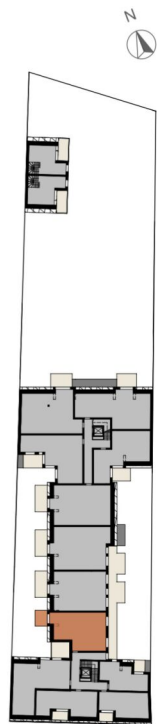


2 ZIMMER 59,96 m² WOHNFLÄCHE

KAUFPREIS EIGENNUTZER: € 399.000, ANLEGER: € 359.100

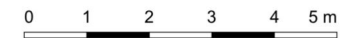
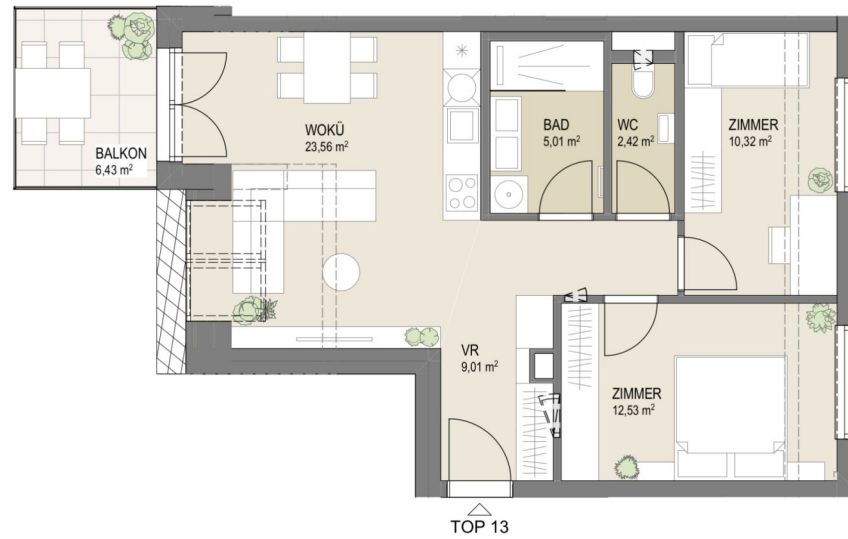
DRASCHESTRASSE 74-76

1230 Wien



TOP 13 STGH 1 | DG

Wohnen 62,85 m²
Balkon 6,43 m²

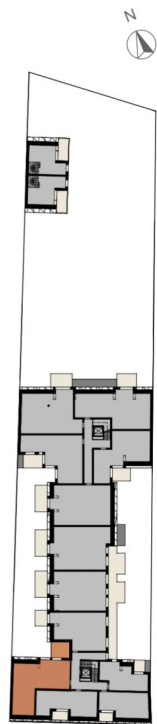


3 ZIMMER 62,85 m² WOHNFLÄCHE

KAUFPREIS EIGENNUTZER: € 399.000, ANLEGER: € 359.100

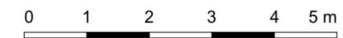
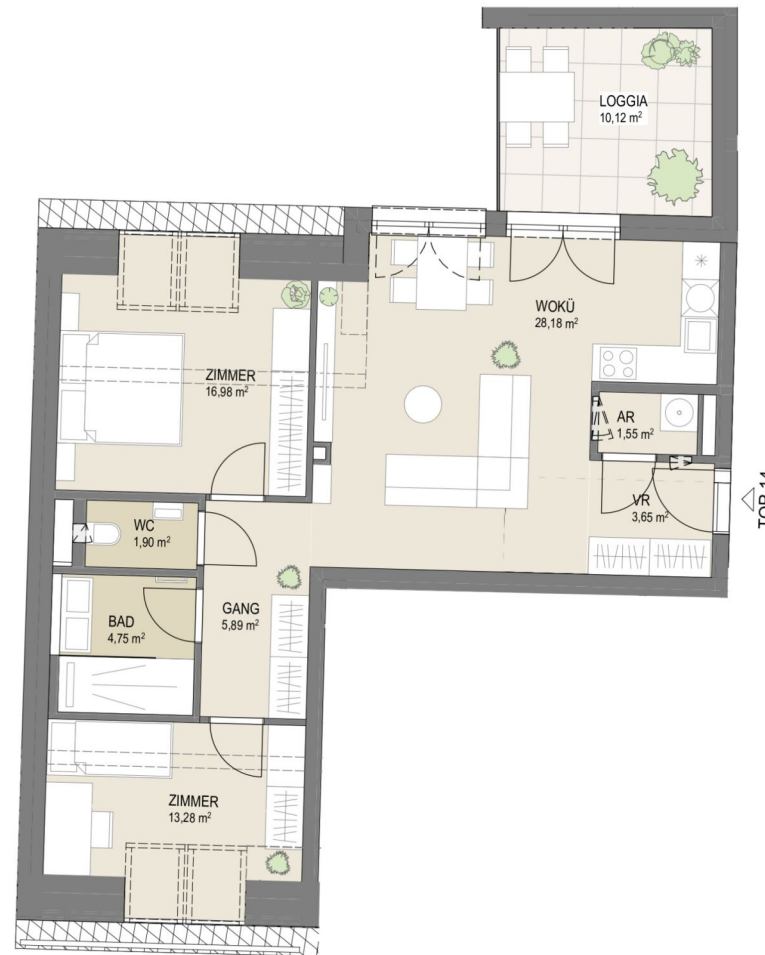
DRASCHESTRASSE 74-76

1230 Wien



TOP 14 STGH 1 | DG

Wohnen 76,18 m²
Loggia 10,12 m²

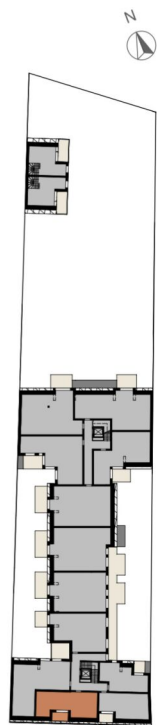


3 ZIMMER 76,18 m² WOHNFLÄCHE

KAUFPREIS EIGENNUTZER: € 522.000, ANLEGER: € 469.800

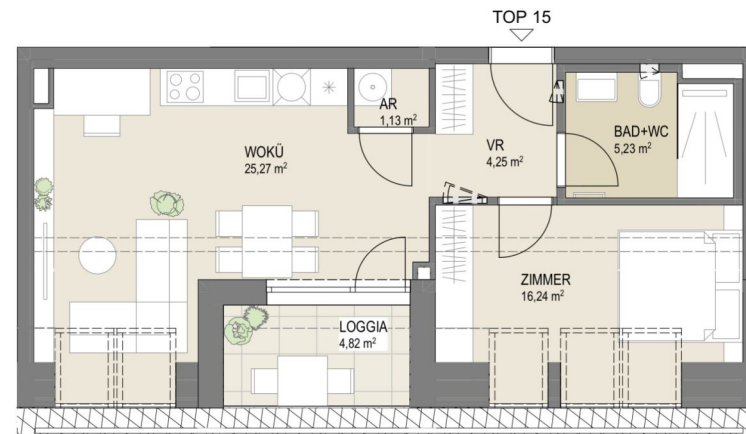
DRASCHESTRASSE 74-76

1230 Wien



TOP 15 STGH 1 | DG

Wohnen 52,12 m²
Loggia 4,82 m²

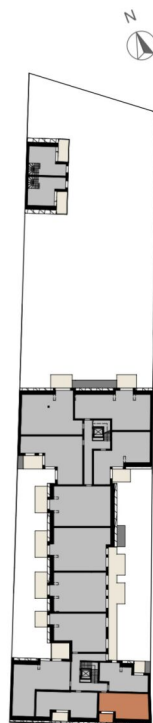


2 ZIMMER 52,12 m² WOHNFLÄCHE

KAUFPREIS EIGENNUTZER: € 339.000, ANLEGER: € 305.100

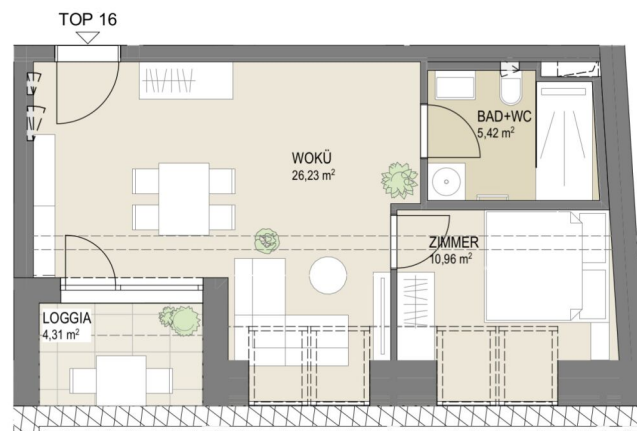
DRASCHESTRASSE 74-76

1230 Wien



TOP 16 STGH 1 | DG

Wohnen 42,61 m²
Loggia 4,31 m²

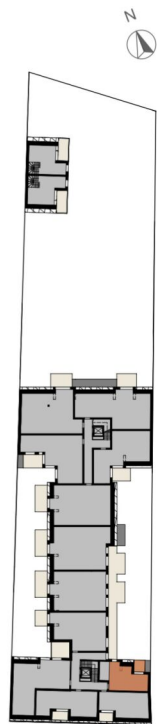


2 ZIMMER 42,61 m² WOHNFLÄCHE

KAUFPREIS EIGENNUTZER: € 283.000, ANLEGER: € 254.700

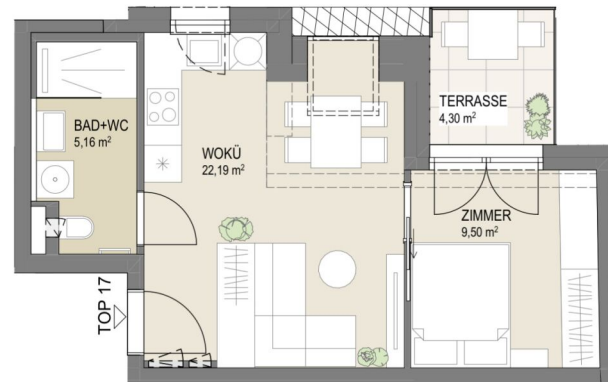
DRASCHESTRASSE 74-76

1230 Wien



TOP 17 STGH 1 | DG

Wohnen 36,85 m²
Terrasse 4,30 m²

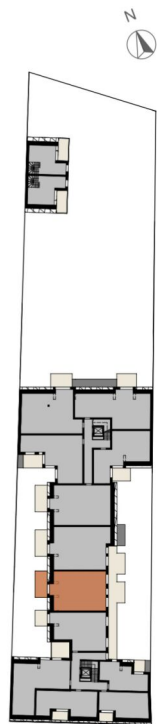


2 ZIMMER 36,85 m² WOHNFLÄCHE

KAUFPREIS EIGENNUTZER: € 249.000, ANLEGER: € 224.100

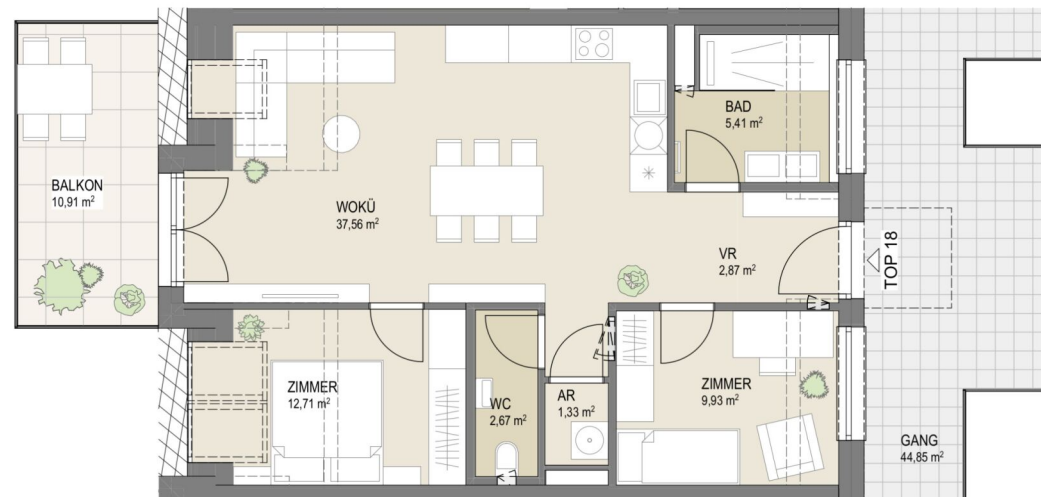
DRASCHESTRASSE 74-76

1230 Wien



TOP 18 STGH 1 | DG

Wohnen 72,48 m²
Balkon 10,91 m²

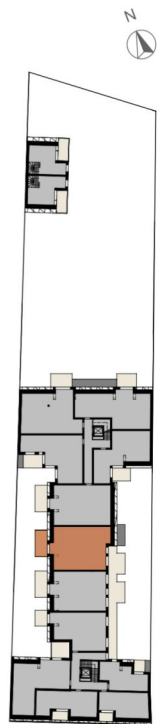


3 ZIMMER 72,48 m² WOHNFLÄCHE

KAUFPREIS EIGENNUTZER: € 475.000, ANLEGER: € 427.500

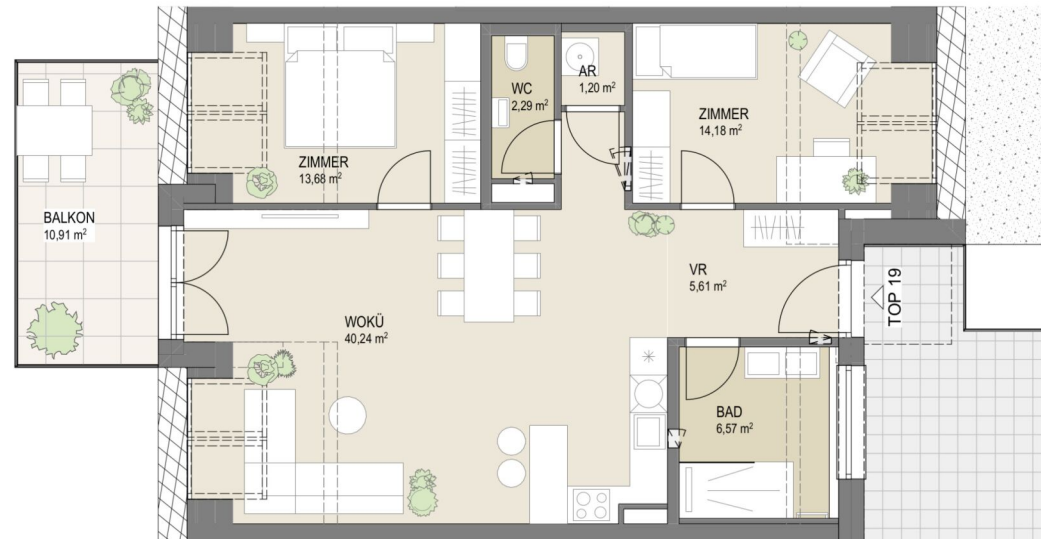
DRASCHESTRASSE 74-76

1230 Wien



TOP 19 STGH 1 | DG

Wohnen 83,77 m²
Balkon 10,91 m²

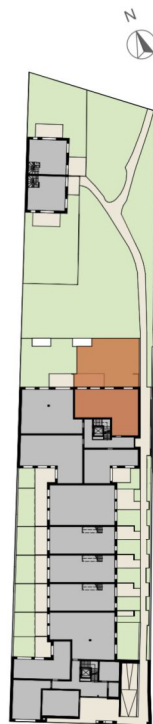


3 ZIMMER 83,77 m² WOHNFLÄCHE

KAUFPREIS EIGENNUTZER: € 589.000, ANLEGER: € 530.100

DRASCHESTRASSE 74-76

1230 Wien



TOP 01 STGH 2 | EG

| | |
|-------------|----------------------|
| Wohnen | 73,49 m ² |
| Terrasse | 13,82 m ² |
| Eigengarten | 87,34 m ² |



3 ZIMMER 73,49 m² WOHNFLÄCHE

KAUFPREIS EIGENNUTZER: € 589.000, ANLEGER: € 530.100

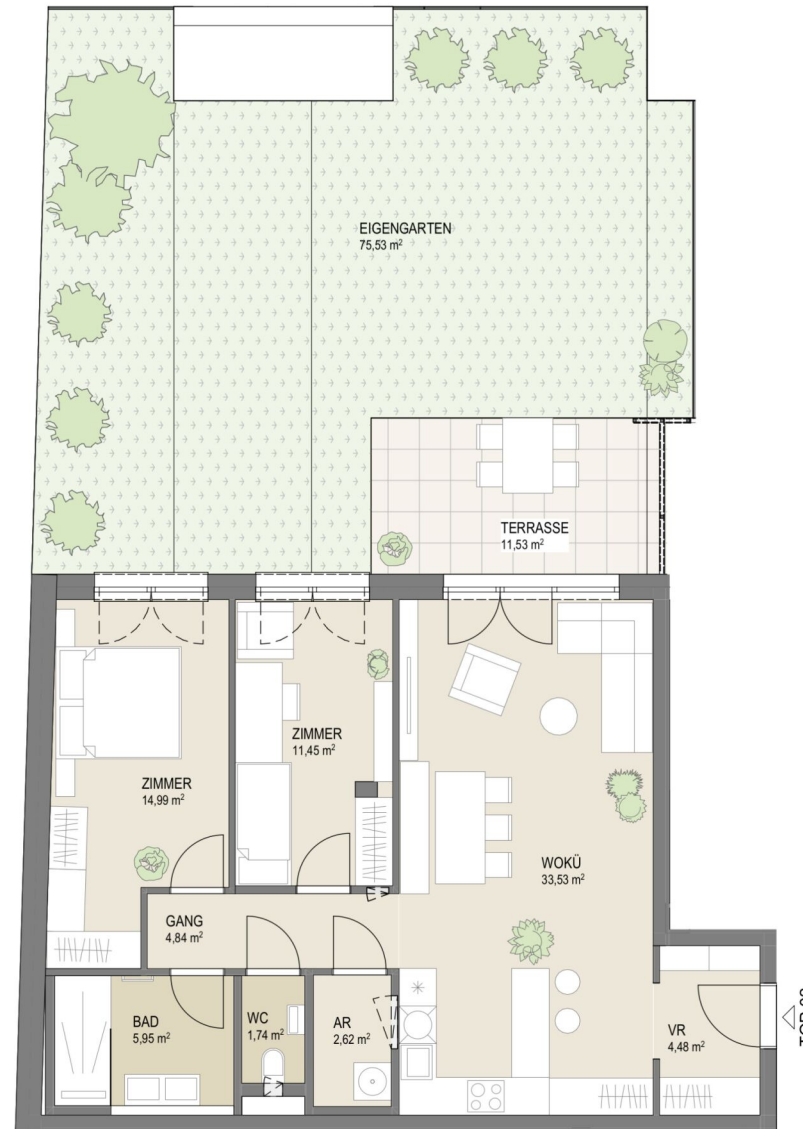
DRASCHESTRASSE 74-76

1230 Wien



TOP 02 STGH 2 | EG

| | |
|-------------|----------------------|
| Wohnen | 79,60 m ² |
| Terrasse | 11,53 m ² |
| Eigengarten | 75,53 m ² |

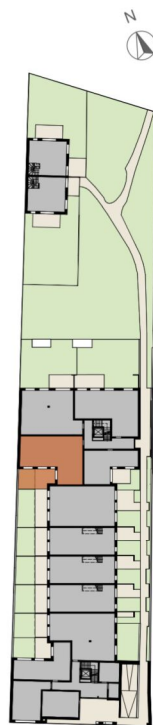


3 ZIMMER 79,6 m² WOHNFLÄCHE

KAUFPREIS EIGENNUTZER: € 599.000, ANLEGER: € 539.100

DRASCHESTRASSE 74-76

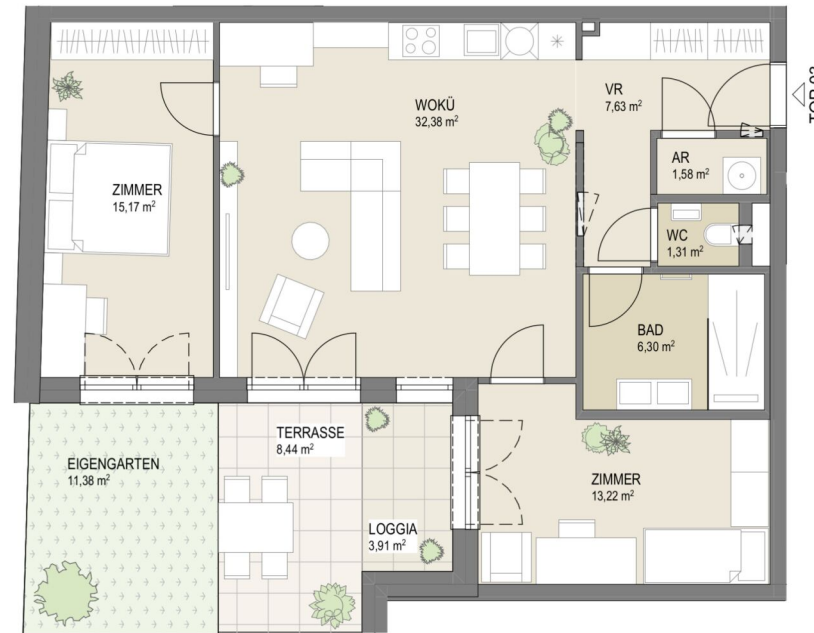
1230 Wien



TOP 03 STGH 2 | EG

| | |
|-------------|----------------------|
| Wohnen | 77,59 m ² |
| Terrasse | 8,44 m ² |
| Loggia | 3,91 m ² |
| Eigengarten | 11,38 m ² |

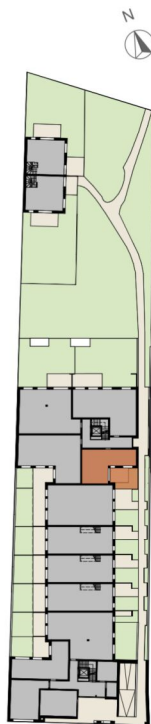
3 ZIMMER 77,59 m² WOHNFLÄCHE



KAUFPREIS EIGENNUTZER: € 552.000, ANLEGER: € 496.800

DRASCHESTRASSE 74-76

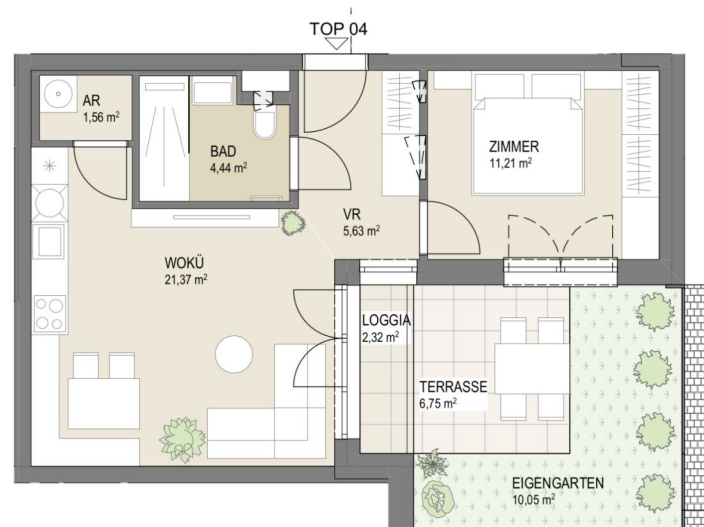
1230 Wien



TOP 04 STGH 2 | EG

| | |
|-------------|----------------------|
| Wohnen | 44,21 m ² |
| Terrasse | 6,75 m ² |
| Loggia | 2,32 m ² |
| Eigengarten | 10,05 m ² |

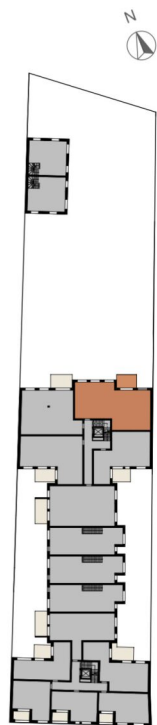
2 ZIMMER 44,21 m² WOHNFLÄCHE



KAUFPREIS EIGENNUTZER: € 311.000, ANLEGER: € 279.900

DRASCHESTRASSE 74-76

1230 Wien



TOP 05 STGH 2 | 1.OG

Wohnen 95,15 m²
Balkon 9,00 m²

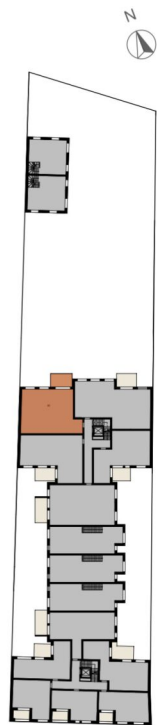


4 ZIMMER 95,15 m² WOHNFLÄCHE

KAUFPREIS EIGENNUTZER: € 629.000, ANLEGER: € 566.100

DRASCHESTRASSE 74-76

1230 Wien



TOP 06 STGH 2 | 1.OG

Wohnen 79,59 m²
Balkon 9,70 m²



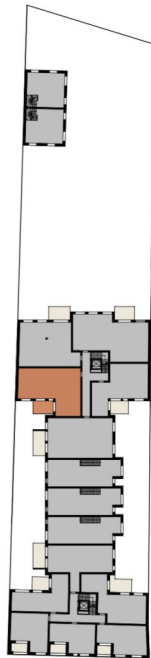
3 ZIMMER 79,59 m² WOHNFLÄCHE

KAUFPREIS EIGENNUTZER: € 549.000, ANLEGER: € 494.100

1

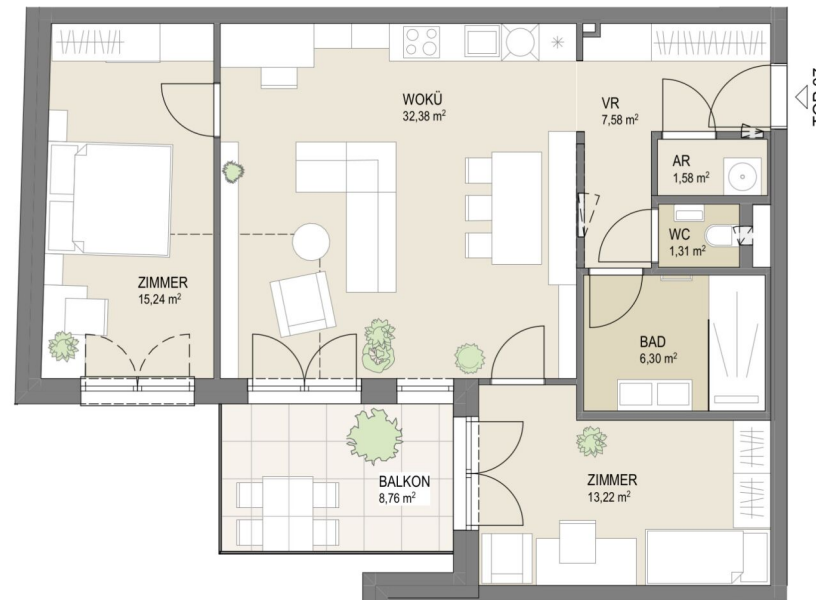
DRASCHESTRASSE 74-76

1230 Wien



TOP 07 STGH 2 | 1.OG

Wohnen 77,61 m²
Balkon 8,76 m²



TOP 07

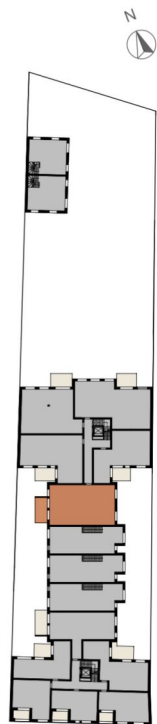


3 ZIMMER 77,61 m² WOHNFLÄCHE

KAUFPREIS EIGENNUTZER: € 542.000, ANLEGER: € 487.800

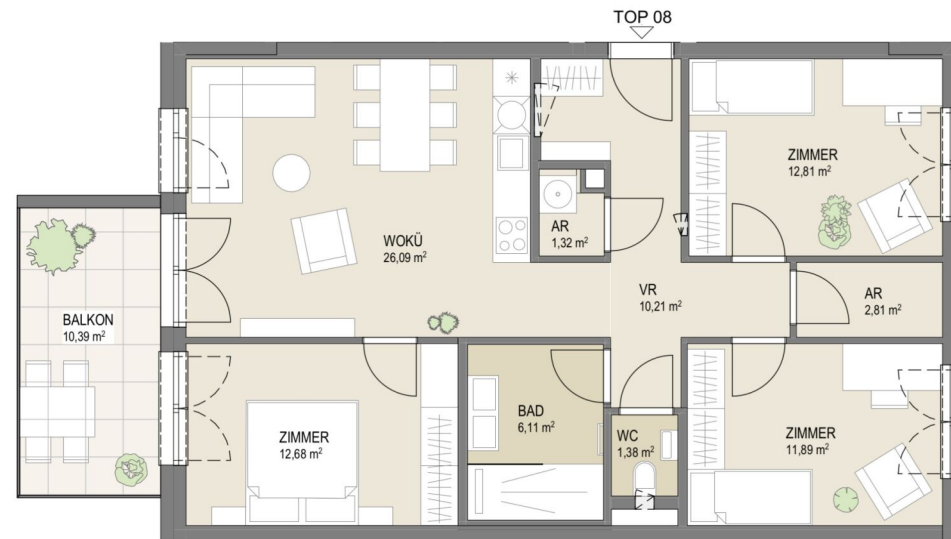
DRASCHESTRASSE 74-76

1230 Wien



TOP 08 STGH 2 | 1.OG

Wohnen 85,30 m²
Balkon 10,39 m²

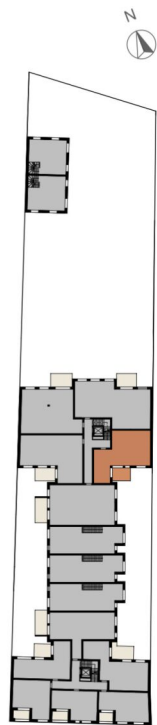


4 ZIMMER 85,3 m² WOHNFLÄCHE

KAUFPREIS EIGENNUTZER: € 599.000, ANLEGER: € 539.100

DRASCHESTRASSE 74-76

1230 Wien



TOP 9 STGH 2 | 1.OG

Wohnen 62,18 m²
Balkon 7,82 m²

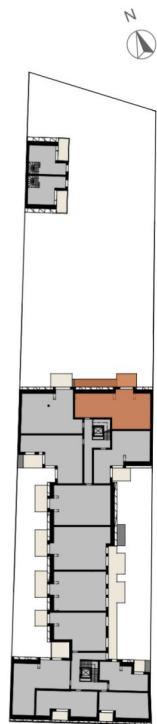


3 ZIMMER 62,18 m² WOHNFLÄCHE

KAUFPREIS EIGENNUTZER: € 438.000, ANLEGER: € 394.200

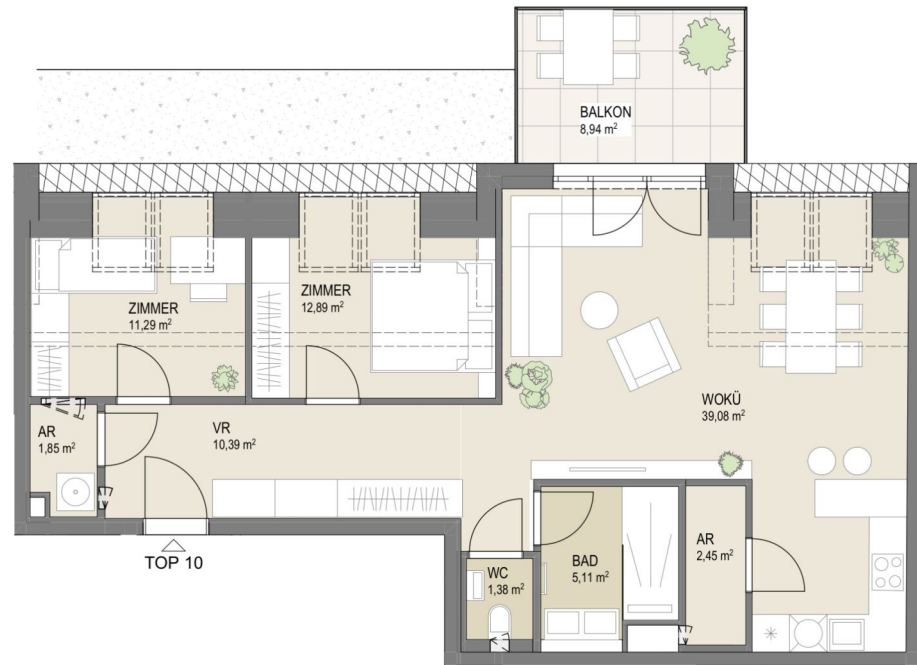
DRASCHESTRASSE 74-76

1230 Wien



TOP 10 STGH 2 | DG

Wohnen 84,44 m²
Balkon 8,94 m²

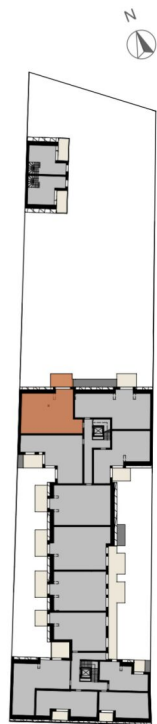


3 ZIMMER 84,44 m² WOHNFLÄCHE

KAUFPREIS EIGENNUTZER: € 599.000, ANLEGER: € 539.100

DRASCHESTRASSE 74-76

1230 Wien



TOP 11 STGH 2 | DG

Wohnen 79,59 m²
Balkon 9,64 m²

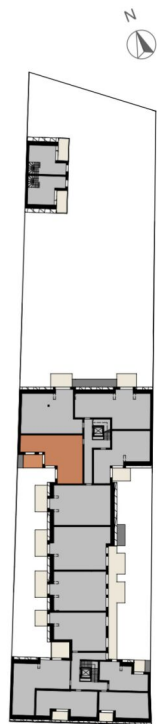


3 ZIMMER 79,59 m² WOHNFLÄCHE

KAUFPREIS EIGENNUTZER: € 572.000, ANLEGER: € 5 14.800

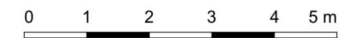
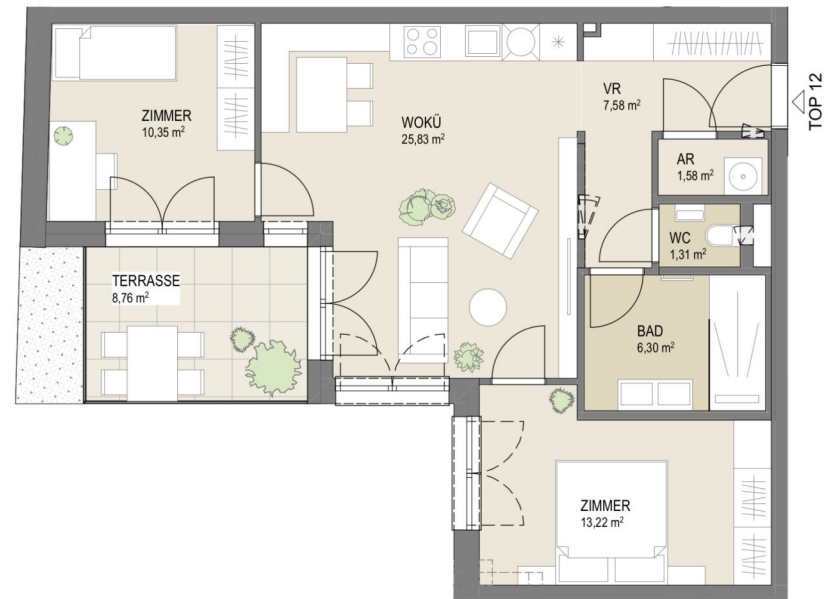
DRASCHESTRASSE 74-76

1230 Wien



TOP 12 STGH 2 | DG

Wohnen 66,17 m²
Loggia 8,76 m²

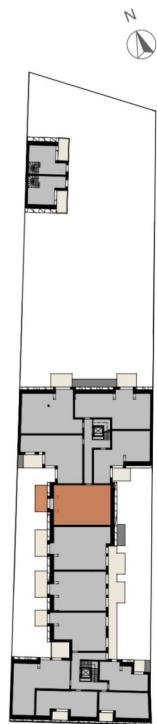


3 ZIMMER 66,17 m² WOHNFLÄCHE

KAUFPREIS EIGENNUTZER: € 459.000, ANLEGER: € 413.100

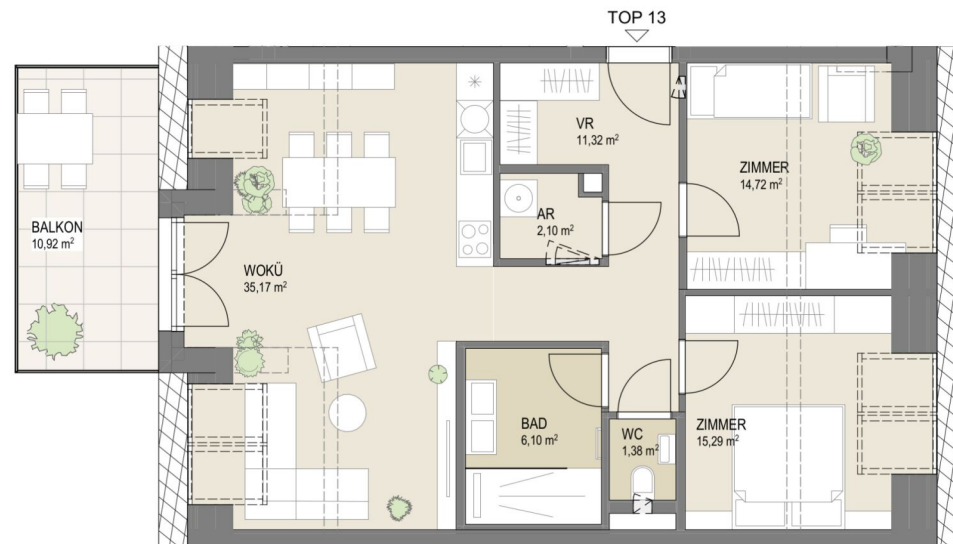
DRASCHESTRASSE 74-76

1230 Wien



TOP 13 STGH 2 | DG

Wohnen 86,08 m²
Balkon 10,92 m²

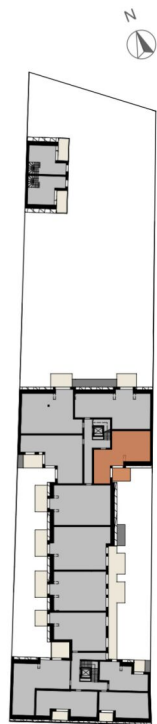


3 ZIMMER 86,08 m² WOHNFLÄCHE

KAUFPREIS EIGENNUTZER: € 643.000, ANLEGER: € 578.700

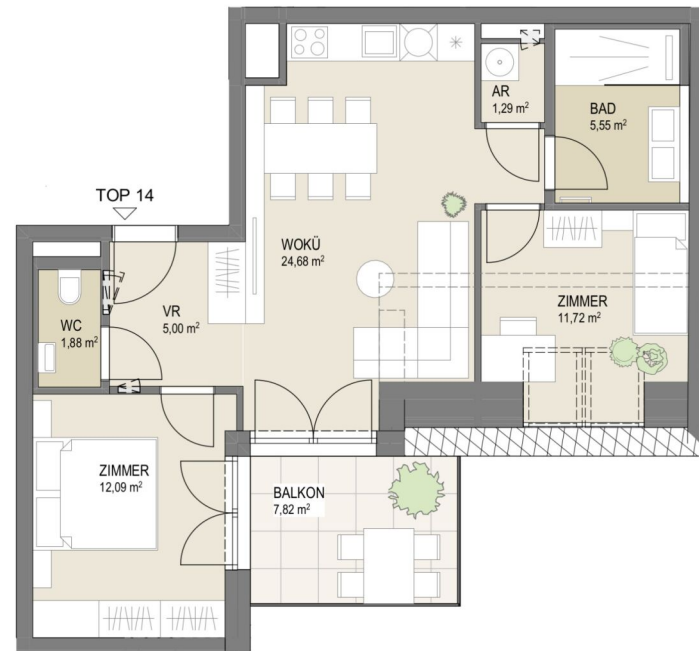
DRASCHESTRASSE 74-76

1230 Wien



TOP 14 STGH 2 | DG

Wohnen 62,21 m²
Balkon 7,82 m²



3 ZIMMER 62,21 m² WOHNFLÄCHE

KAUFPREIS EIGENNUTZER: € 452.000, ANLEGER: € 406.800

Unser Blick ist immer nach vorne gerichtet:

Die EHL-Immobiliengruppe lebt ihre Unternehmenswerte.
Täglich. Kompetent. Engagiert. Leidenschaftlich.
In allen Dienstleistungsbereichen.

| | | |
|------------------|----------------------|------------------------|
| Vermittlung | Wohnimmobilien | Anlageobjekte |
| Bewertung | Vorsorgewohnungen | Zinshäuser |
| Investment | Büroimmobilien | Betriebsliegenschaften |
| Asset Management | Einzelhandelsobjekte | Grundstücke |
| Market Research | Logistikimmobilien | Hotels |

EHL Wohnen GmbH

Prinz-Eugen-Straße 8-10, 1040 Wien | T +43 1 512 76 90 | wohnung@ehl.at | wohnung.at



An alliance member of
 **BNP PARIBAS**
REAL ESTATE

Wir leben
Immobilien.

