



GSG

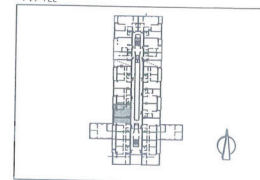
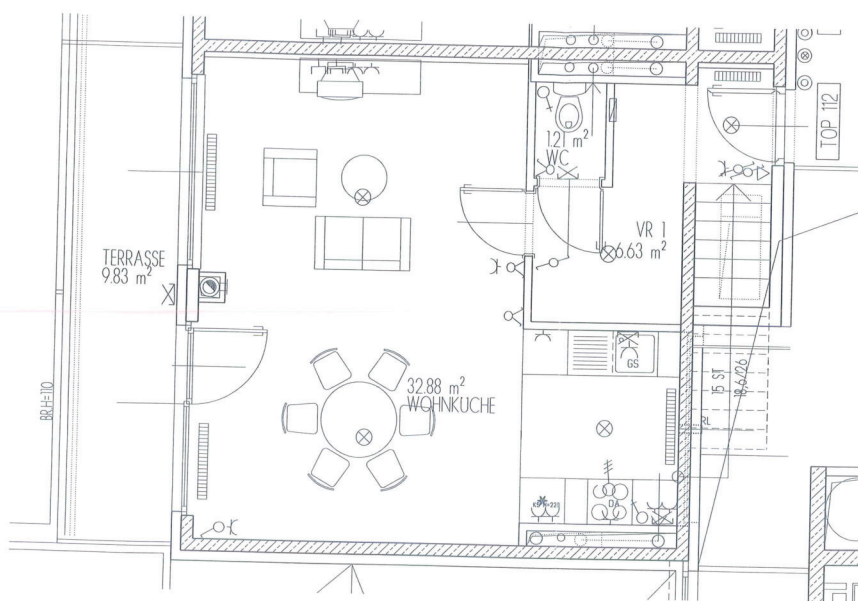
WOHNHAUSANLAGE

1100 WIEN DIESELGASSE 5

7.ST	TOP 112	3 ZIMMER
7.ST		40,72 m ²
6. STOCK		46,98 m ²
GESAMT		87,70 m ²
TERRASSE		9,83 m ²

LEGENDE

- AUSSCHALTER
- ⊗ WECHSELCHALTER
- ⊕ SERIENSCHALTER
- ⊗ KREUZSCHALTER
- ⊙ TASTER
- ⊗ LEUCHTTASTER
- ⊗ DECKENAUSSLASS (FÜR BELEUCHTUNG)
- ⊗ WANDAUSSLASS (FÜR BELEUCHTUNG)
- △ GEGENSPRECHANLAGE
- TV-STECKDOSE
- TELEFONAUSSLASS
- STECKDOSE
- DOPPELSTECKDOSE
- GS □ STECKDOSE FÜR GESCHRÄNKPULVER
- WM □ STECKDOSE FÜR WASHMASCHINE
- KS □ STECKDOSE FÜR KLIMASCHRANK
- E-VERTEILER, SICHERUNGSKASTEN
- # E-HERD-ANSCHLUSS
- + VENTILATOR
- DA □ STECKDOSE FÜR DUNSTABZUG (KUCHE)
- LEERROHR STRAHLER (BAD)
- RL □ RAUMLÜFTER
- HEIZKÖRPER
- # LEERROHR TV/TEL



24. Jan. 2001

BAUHERR:

GSG
GESELLSCHAFT FÜR STADTENTWICKLUNG
UND STADTERNEUERUNG
GEMEINNÜTZIGE GESELLSCHAFT M.B.H.
1070 WIEN, LINDENGASSE 1B
TEL: 01-5240340 FAX: 01-5240340-4C

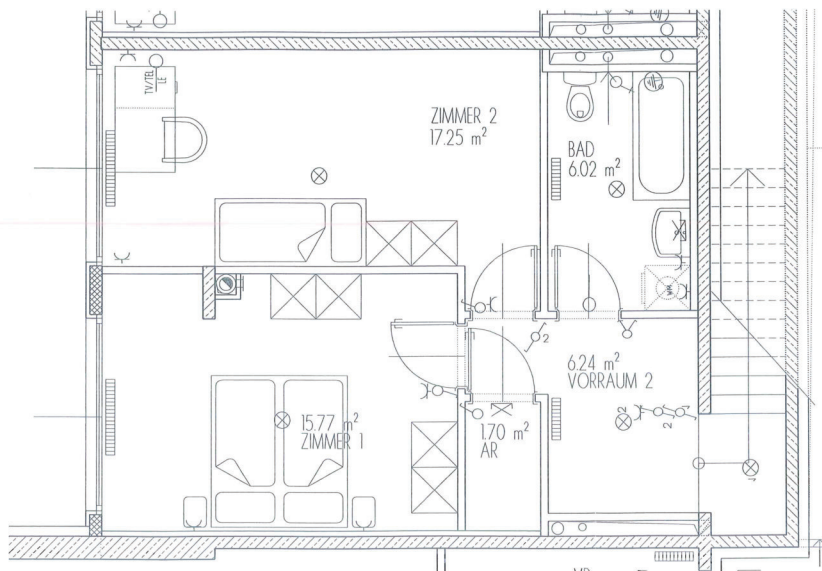
ARCHITEKTEN:

ARTEC
DIPL.-ING. BETTINA GOTZ
DIPL.-ING. RICHARD MANAHL
1050 WIEN, RUDIGERGASSE 22/20

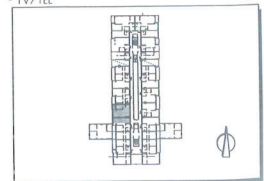


WOHNHAUSANLAGE
1100 WIEN DIESELGASSE 5

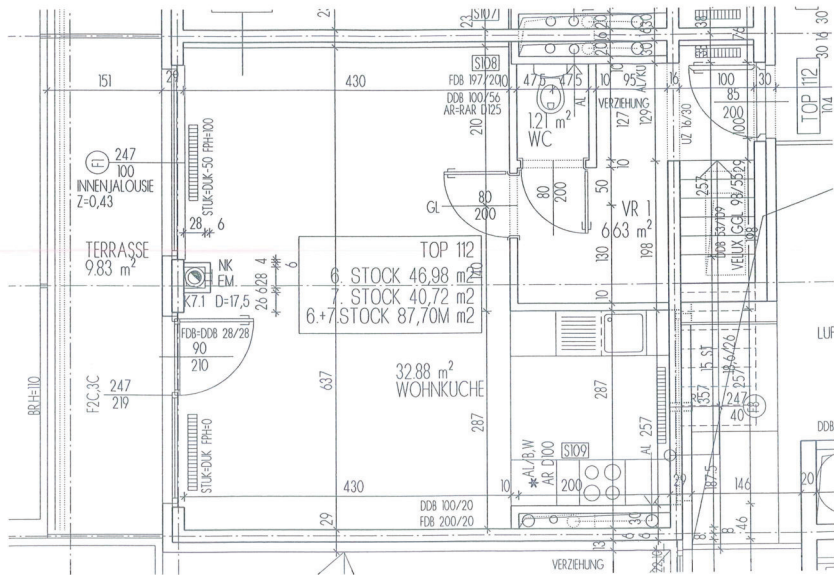
6.ST TOP 112 3 ZIMMER
 7.ST 40,72 m²
 6. STOCK 46,98 m²
 GESAMT 87,70 m²



- LEGENDE
- ⊖ AUSSCHALTER
 - ⊗ WECHSELSCHALTER
 - ⊙ SERIENSCHALTER
 - ⊗ KREUZSCHALTER
 - ⊙ TASTER
 - ⊙ LEUCHTTASTER
 - ⊙ DECKENAUSLASS (FÜR BELEUCHTUNG)
 - ⊗ WANDAUSLASS (FÜR BELEUCHTUNG)
 - △ GEGENSPRECHANLAGE
 - ⊗ TV-STECKDOSE
 - ⊗ TELEFONAUSLASS
 - ⊗ STECKDOSE
 - ⊗ DOPPELSTECKDOSE
 - GS ⊗ STECKDOSE FÜR GESCHRÄNKPULVER
 - WM ⊗ STECKDOSE FÜR WASHMASCHINE
 - KS ⊗ STECKDOSE FÜR KÜHLSCHRANK
 - ⊗ E-VERTEILER, SICHERUNGSKASTEN
 - ⊗ E-HERD-ANSCHLUSSDOSE
 - ⊗ VENTILATOR
 - DA ⊗ STECKDOSE FÜR DUNSTABZUG (KUCHE)
 - ⊗ LEERROHR STRAHLER (BAD)
 - RL ⊗ RAUMLÜFTER
 - ⊗ HEIZKÖRPER
 - ⊗ LEERROHR TV/TEL
 - ⊗ TV/TEL

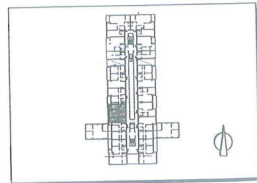


24. Jan. 2001
 BAUHERRE:
 GSG
 GESELLSCHAFT FÜR STADTENTWICKLUNG
 UND STADTERNEUERUNG
 GEMEINNÜTZIGE GESELLSCHAFT MB.H.
 1070 WIEN, LINDENGASSE 16
 TEL: 01-5240340 FAX: 01-5240340-40
 ARCHITEKTEN:
 ARTEC
 DIPL.-ING. BETTINA GOTZ
 DIPL.-ING. RICHARD MANAHL
 1050 WIEN, RUDIGERGASSE 22/20



GSG
WOHNHAUSANLAGE
1100 WIEN DIESELGASSE 5

7.ST	TOP 112	3 ZIMMER
7.ST		40,72 m ²
6. STOCK		46,98 m ²
GESAMT		87,70 m ²
TERRASSE		9,83 m ²

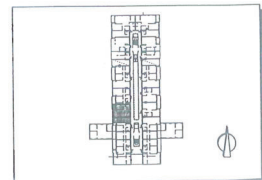
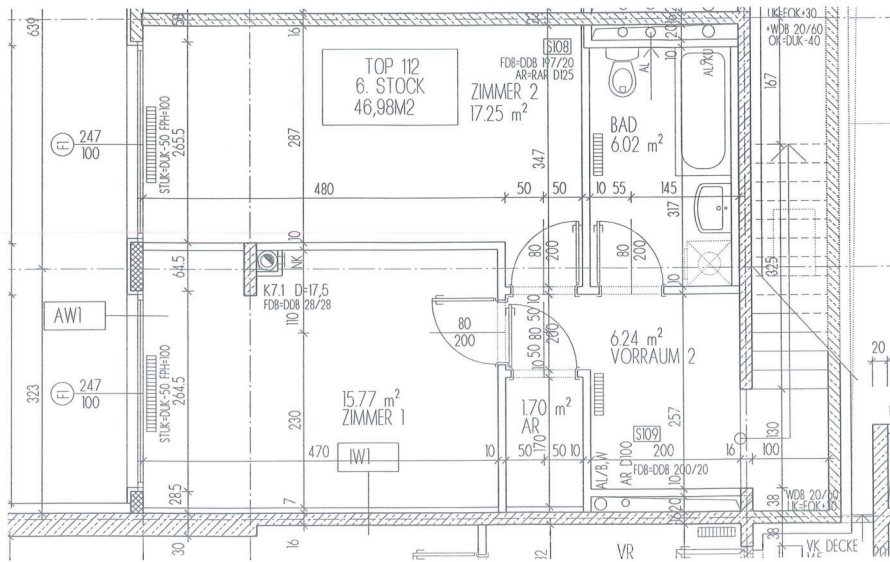


19. März 2001
 BAUHERR:
 GSG
 GESELLSCHAFT FÜR STADTENTWICKLUNG
 UND STADTERNEUERUNG
 GEMEINNÜTZIGE GESELLSCHAFT M.B.H.
 1070 WIEN, LINDENGASSE 16
 TEL: 01-5240340 FAX: 01-5240340-4
 ARCHITEKTEN:
 ARTEC
 DIPL.-ING. BETTINA GOTZ
 DIPL.-ING. RICHARD MANAHL
 1050 WIEN, RUDIGERGASSE 22/20
 TEL: 01-586 86 70 FAX: 01-586 39 10



GSG
WOHNHAUSANLAGE
1100 WIEN DIESELGASSE 5

6.ST TOP 112 3 ZIMMER
 7.ST 40,72 m²
 6. STOCK 46,98 m²
 GESAMT 87,70 m²



19. März 2001

BAUHERR:

GSG
 GESELLSCHAFT FÜR STADTENTWICKLUNG
 UND STADTERNEUERUNG
 GEMEINNÜTZIGE GESELLSCHAFT MB.H.
 1070 WIEN, LINDENGASSE 16
 TEL: 01-5240340 FAX: 01-5240340-4

ARCHITEKTEN:

ARTEC
 DPL.-ING. BETTINA GOTZ
 DPL.-ING. RICHARD MANAHL
 1050 WIEN, RUDIGERGASSE 22/20
 TEL: 01-586 86 70 FAX: 01-586 39 10