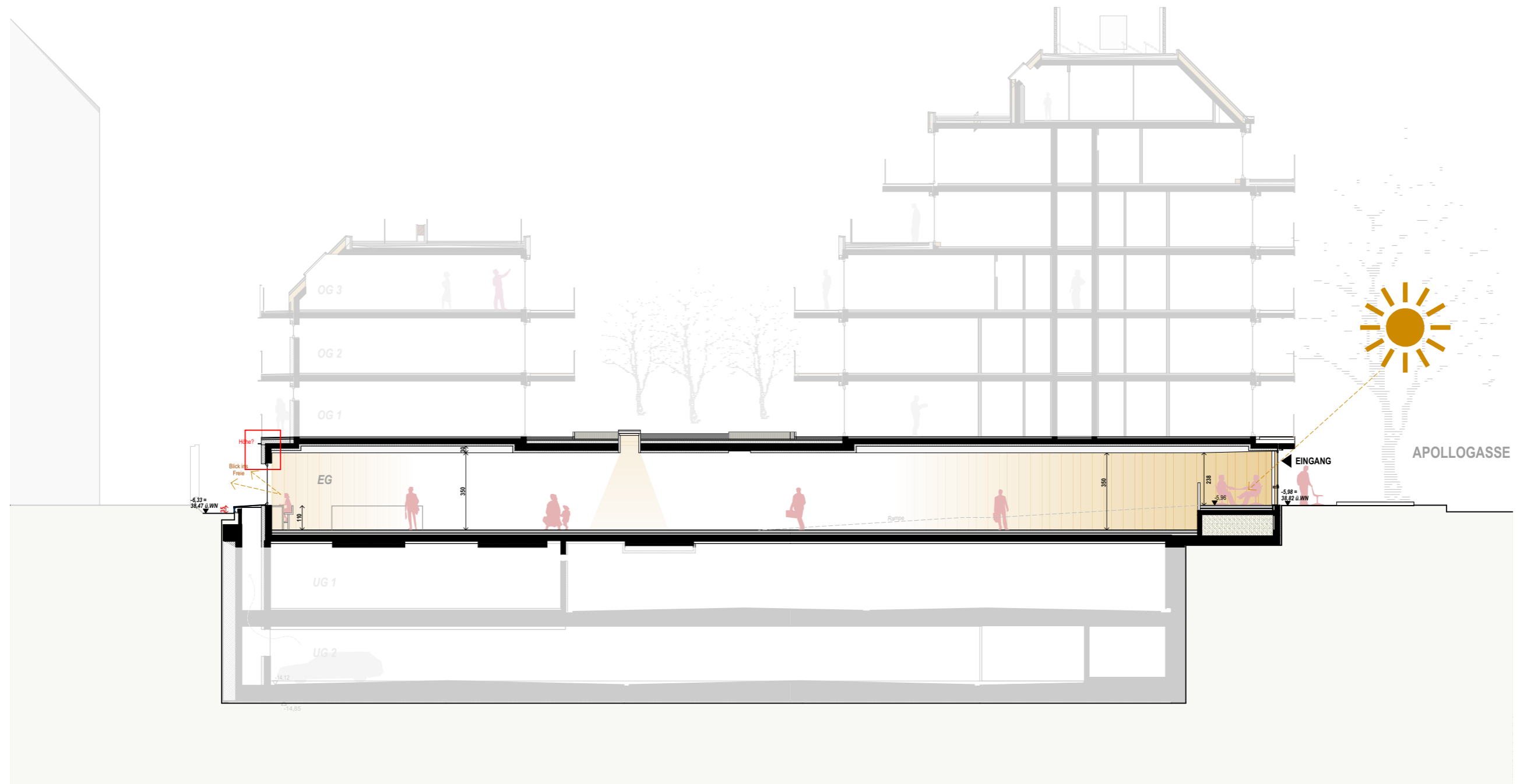


Wien 7., "APOLLO"

0329 LKW_Apollogasse

1070 Wien,
Apollogasse 18

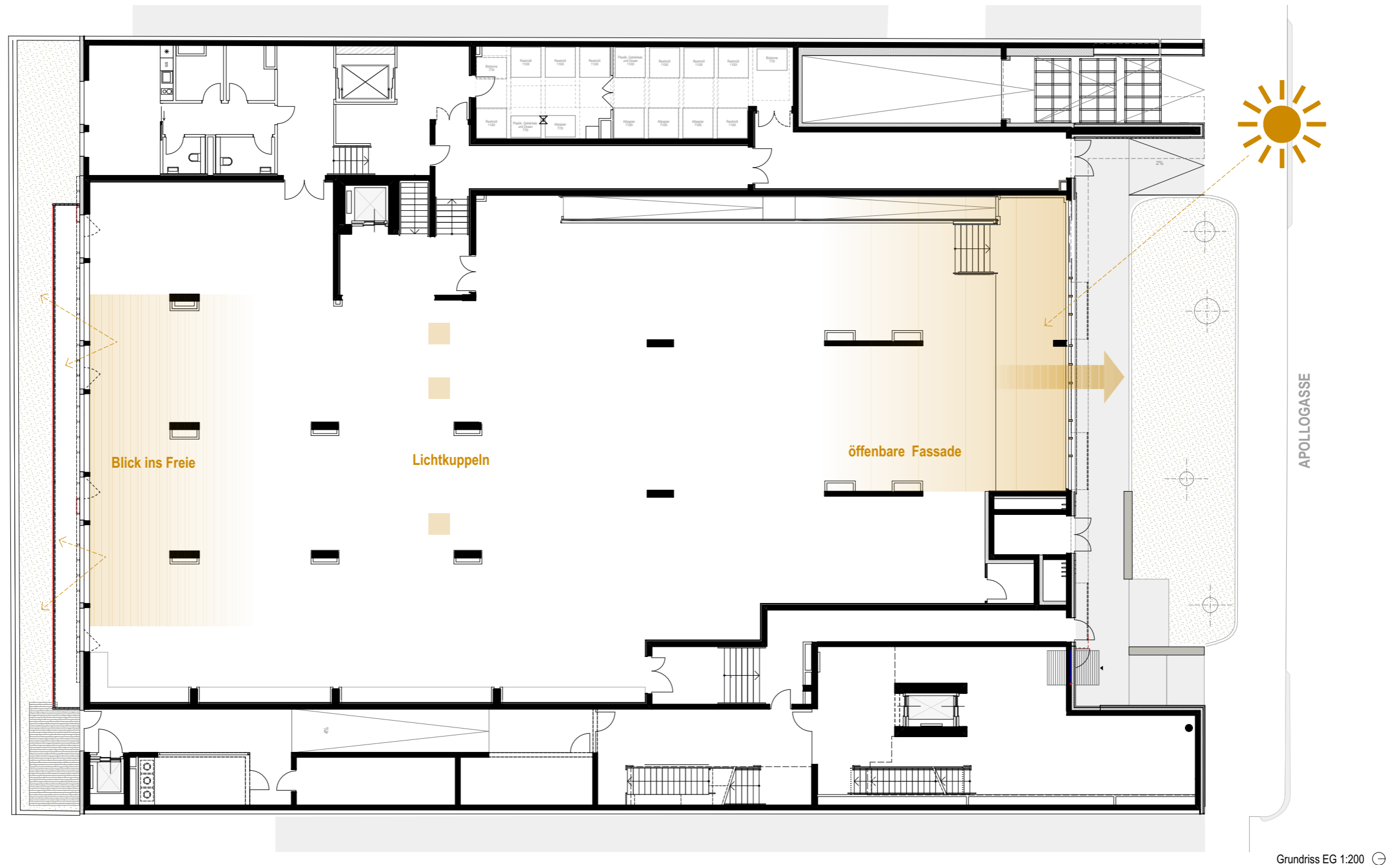
Studie für Gewerbefläche



Schnitt 1:200

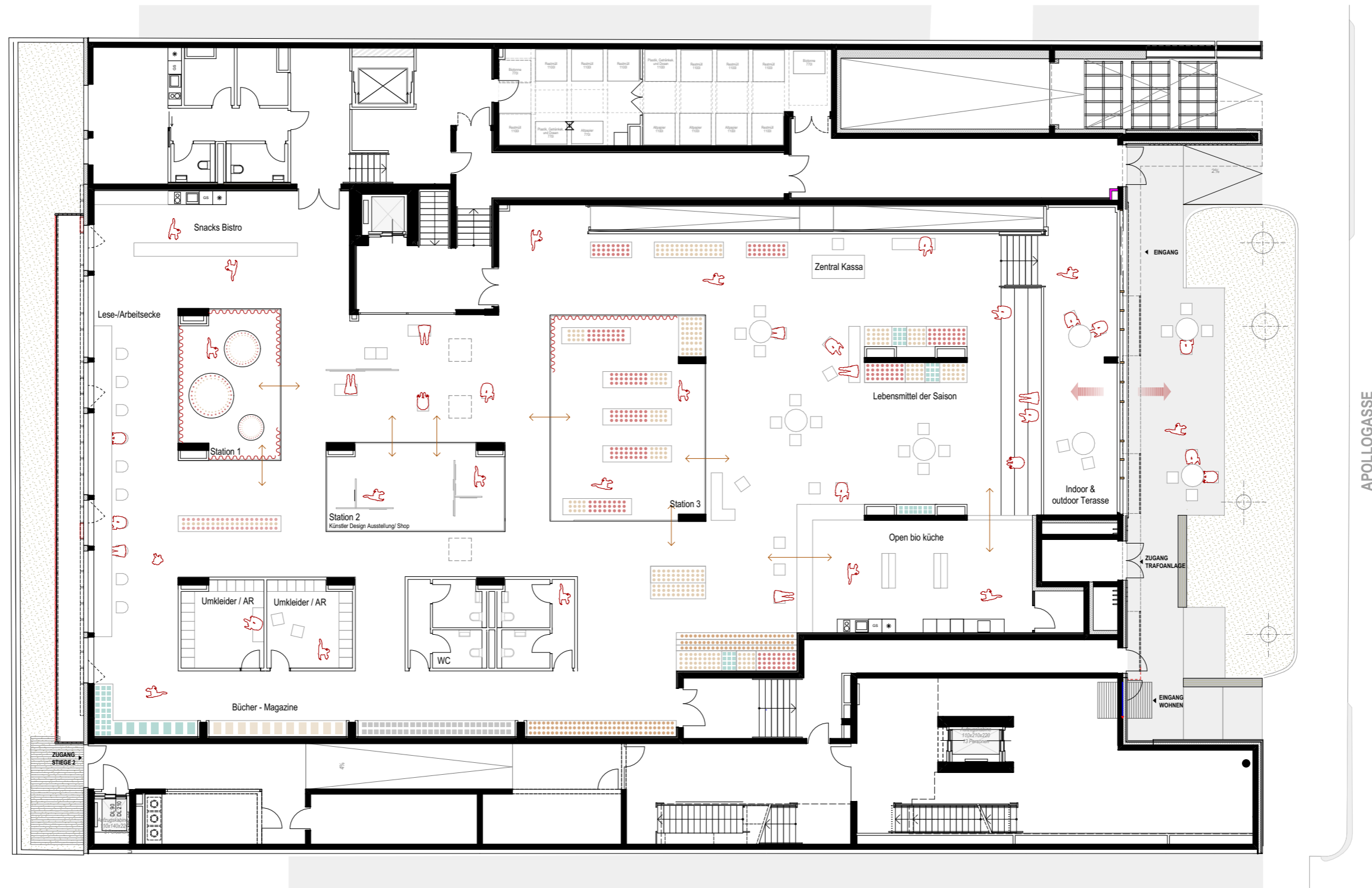
Lichtanalyse

Um die bestmögliche Qualität für die Gewerbefläche im Erdgeschoss zu gewährleisten, können 3 Oberlichter in der Größe von 1m x 2m und 1 Oberlicht 1m x 1m an der Decke angebracht werden. Dadurch lässt sich der Raum auch sehr flexibel nutzen.



Lichtanalyse

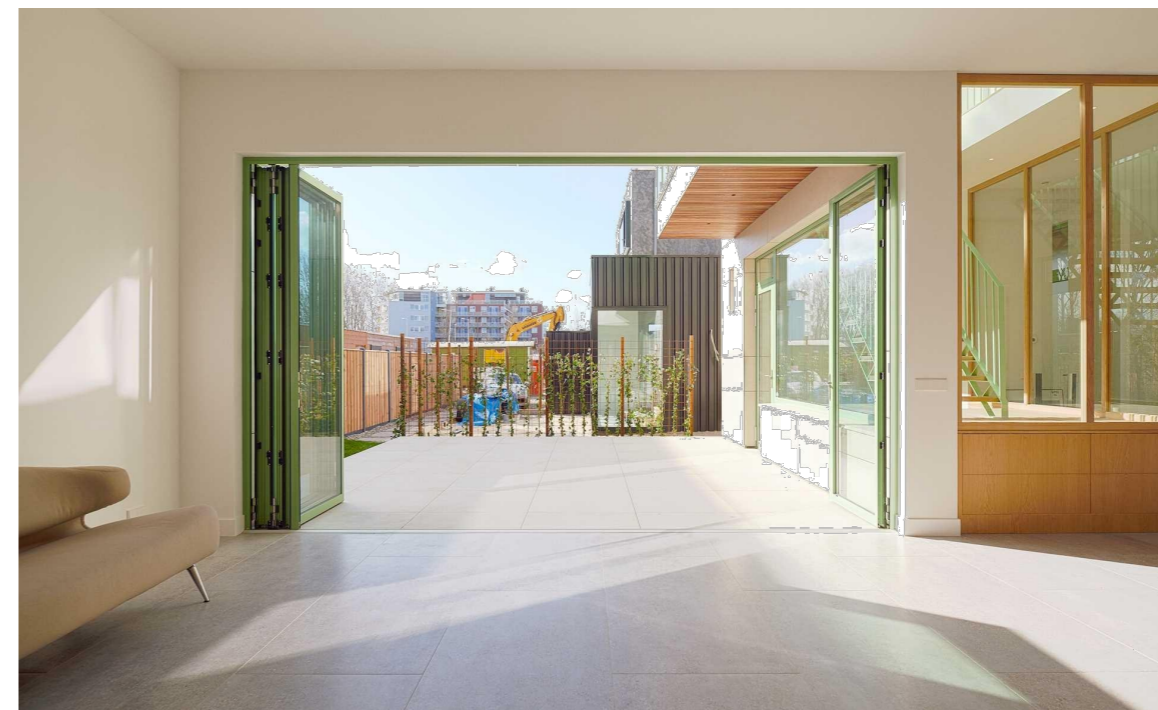
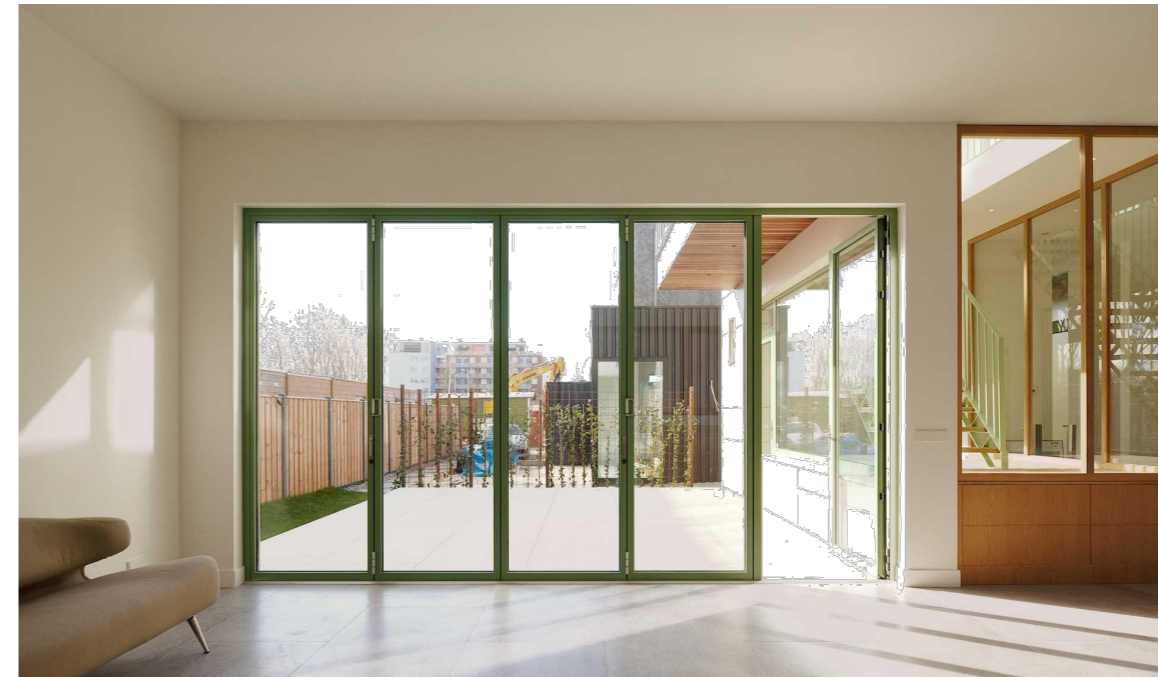
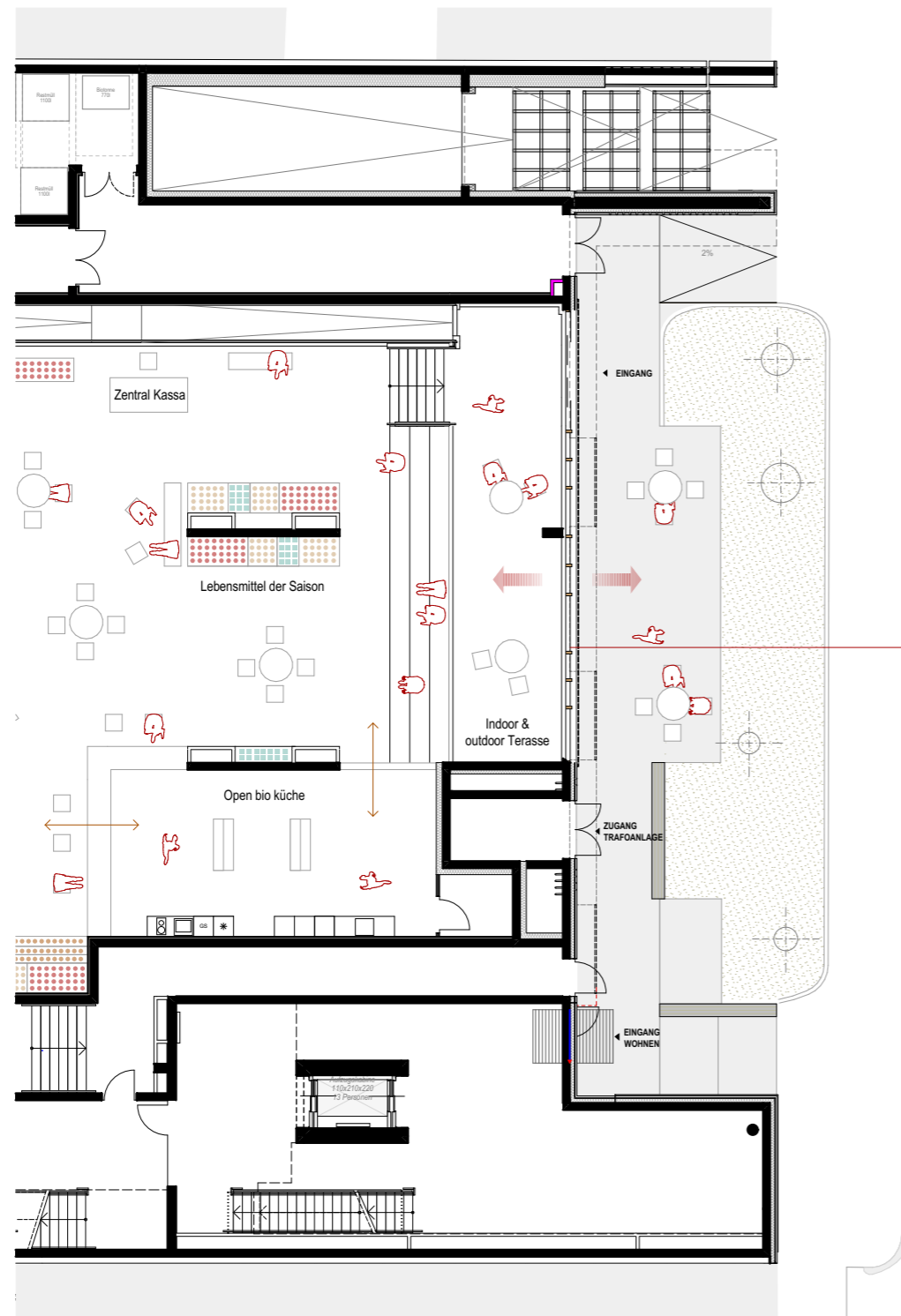
Die Richtung Apollogasse ist komplett zu öffnen, so dass keine Grenze zwischen innen und außen entsteht. Von der Hofseite aus sind die Fenster zum Teil in der Höhe von ... eingebaut, so dass mit Blick ins Freie gewährleistet ist.



Grundriss EG 1:200

Bio- & Künstlermarkt

Die Raumteilung durch Paneelelemente ermöglicht eine getrennte / dezentrale Nutzung des Raumes, die der Funktion des Bio- & Künstlermarktes sehr viele Werte vermitteln wird. Die Richtung Apollogasse wird als offener Raum behandelt, der sich mit den Sitzstufen nach oben ins Grüne öffnet.



Grenzenlos zwischen außen und innen

Mit dem Glas-Faltfenster kann sich die Fassade nach außen öffnen, wodurch die Grenzen zwischen außen und innen aufgelöst werden.



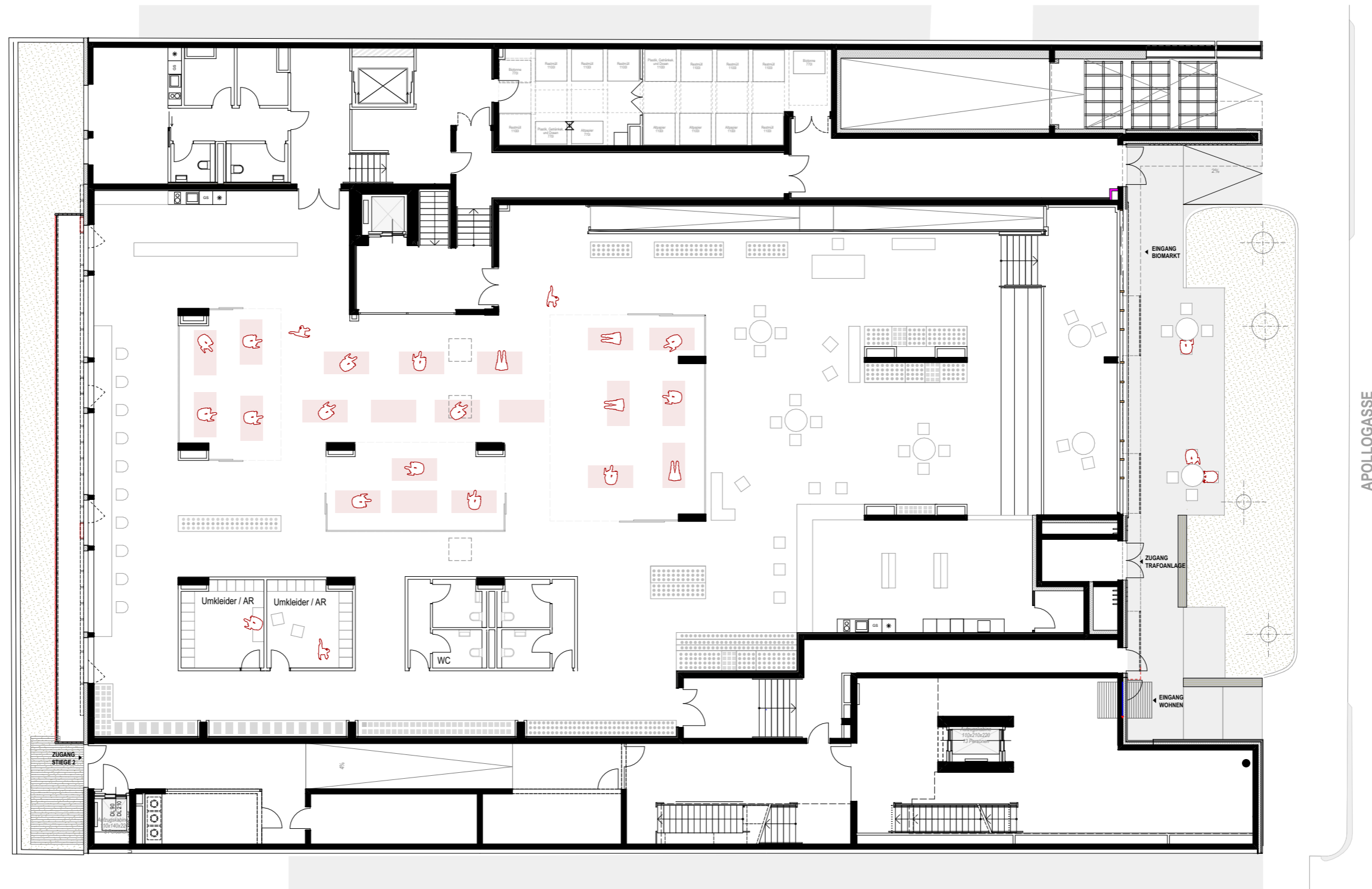
Bio- & Künstlermarkt

Es wird ein lebendiger Ort im 7. Bezirk entstehen, an dem unterschiedliche regionale Produkte mit künstlerischen Arbeiten zusammenkommen. Der großzügige Raum ist offen für verschiedene Lichtqualitäten und erlaubt es, viele Szenarios zu spielen.



Bio- & Künstlermarkt

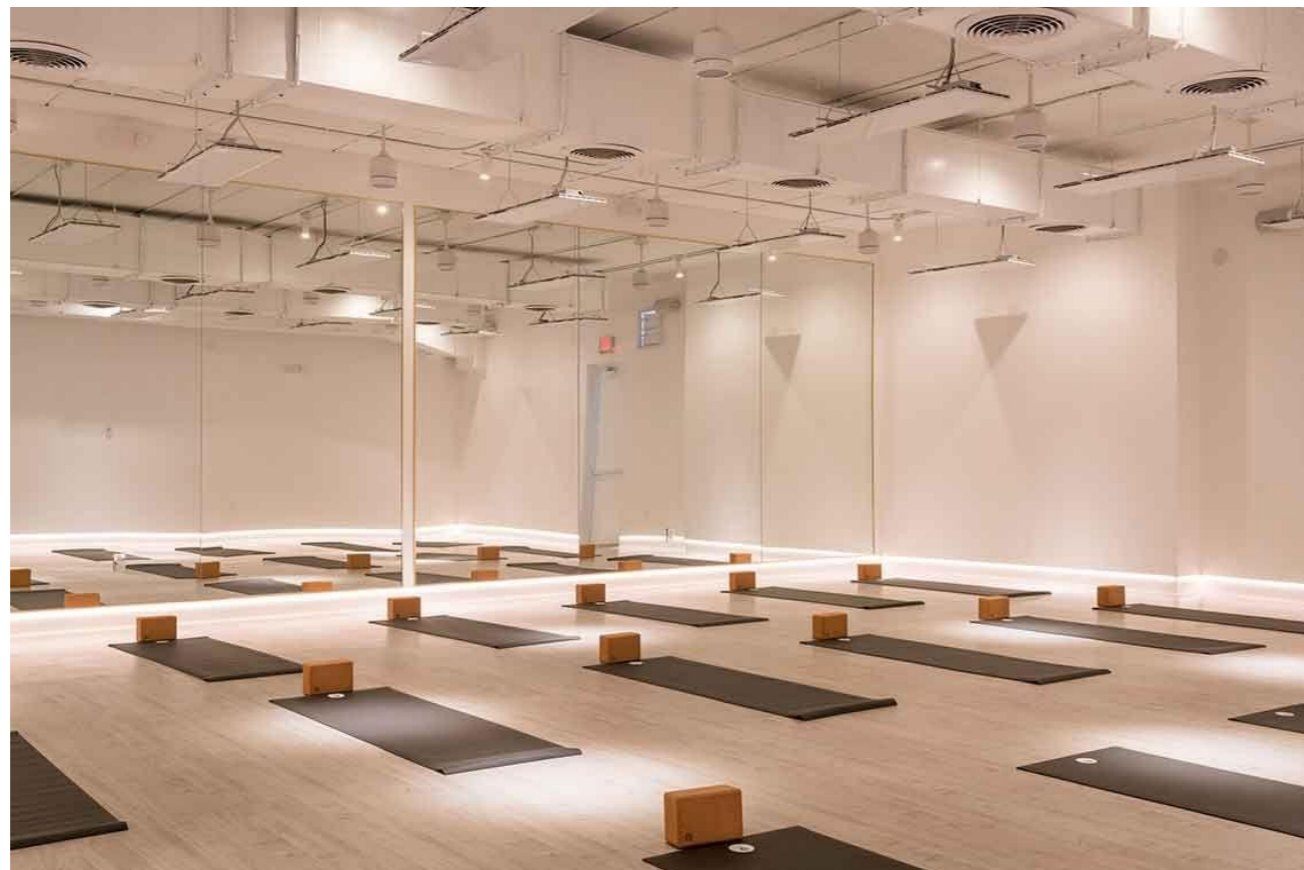
Hier sind weitere Referenzbilder, wie man sich die Situation vorstellen könnte. offene, multifunktionale und lebendige Zone im Herzen des 7. Bezirks.



Grundriss EG 1:200

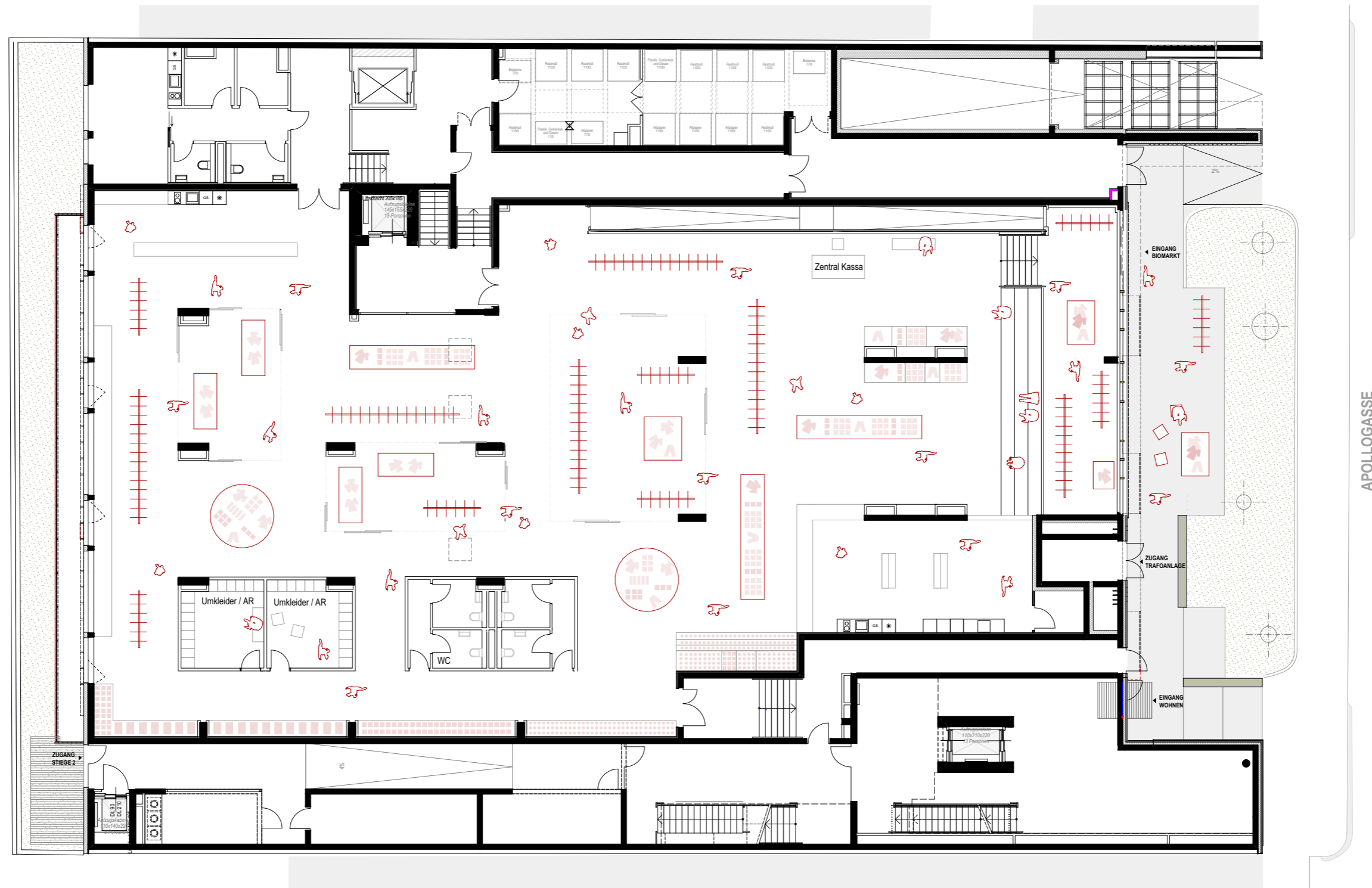
Szenario 2 - Yoga Studio am Abend

Der Raum kann auch zu anderen Zeiträumen des Tages anders genutzt werden. In diesem Fall kann z.B. ein Yogastudio am Abend stattfinden, bei dem ein Bereich des Raumes aktiviert wird.



Szenario 2 - Yoga Studio am Abend

Die Paneelelemente, die den Raum unterteilen, aber auch verbinden können, schaffen für dieses Szenario eine offene, aber geschützte Atmosphäre.



Grundriss EG 1:200

Szenario 3 - Events : Second Hand Sale

Als weitere Variante kann der Raum für größere Veranstaltungen genutzt werden. Eines der wichtigsten Merkmale des Viertels sind die Second-Hand-Läden. Für z.B. Kilo Sales-Veranstaltungen ist der Raum sehr gut geeignet.



Szenario 3 - Events : Second Hand Sale

Die Gewerbefläche kann viel mehr als nur eine Fläche sein und großzügigere Möglichkeiten für den Bezirk und die Stadt bieten.