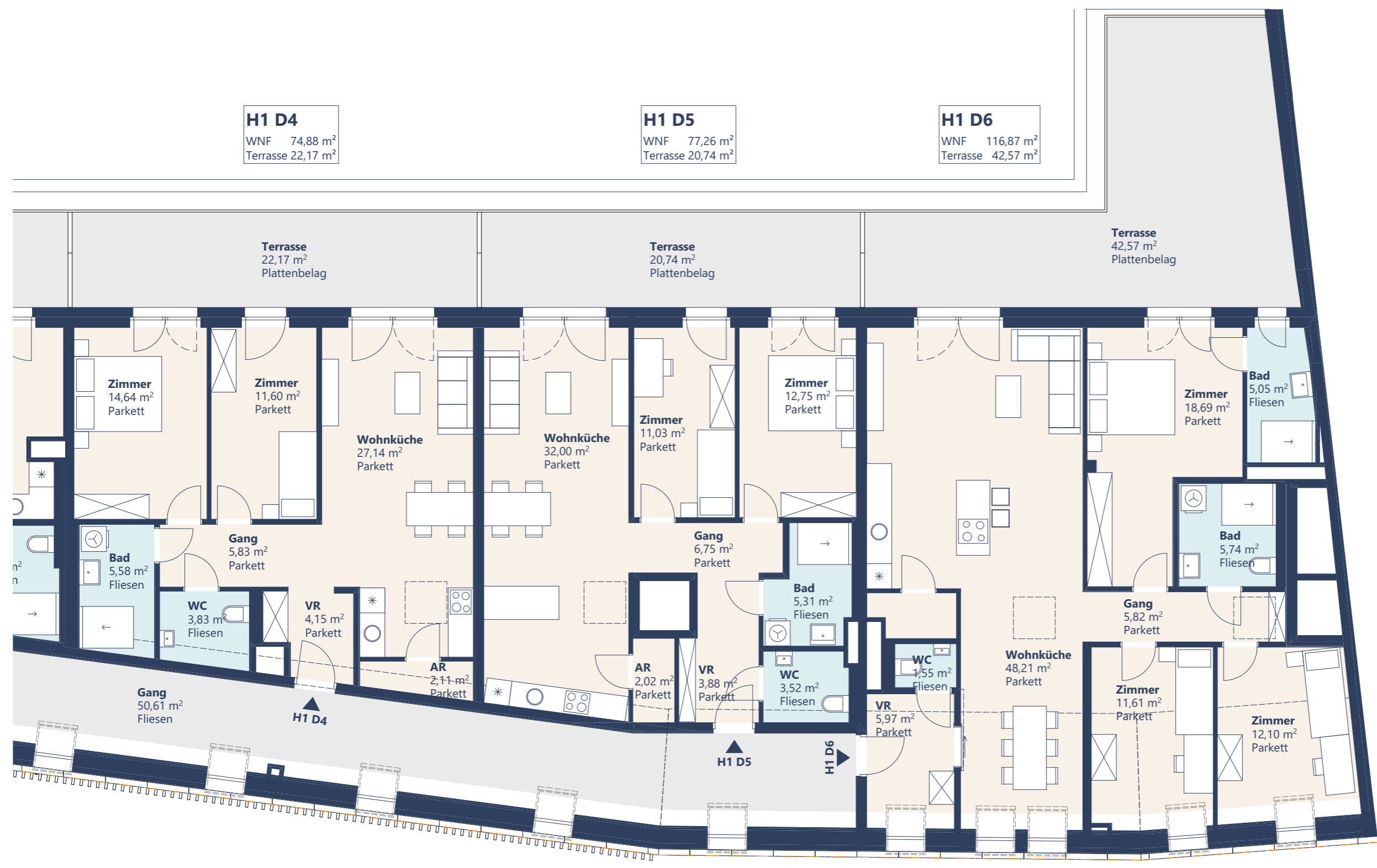
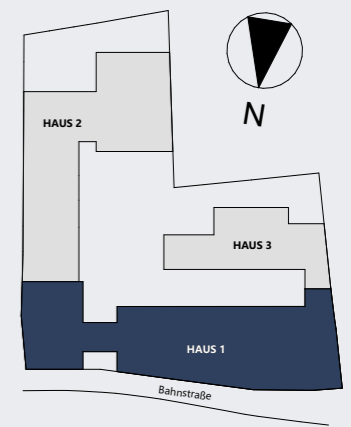
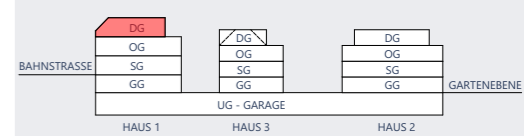


**YOU
WILL
LIKE
IT**
LIVING

HAUS DER ZUKUNFT
BAHNSTRASSE 35-41
2130 MISTELBACH

H1 DACHGESCHOSS 2



H1 D4
WNF 74,88 m²
Terrasse 22,17 m²

H1 D5
WNF 77,26 m²
Terrasse 20,74 m²

H1 D6
WNF 116,87 m²
Terrasse 42,57 m²

Terrasse
22,17 m²
Plattenbelag

Terrasse
20,74 m²
Plattenbelag

Terrasse
42,57 m²
Plattenbelag

Zimmer
14,64 m²
Parkett

Zimmer
11,60 m²
Parkett

Wohnküche
27,14 m²
Parkett

Wohnküche
32,00 m²
Parkett

Zimmer
11,03 m²
Parkett

Zimmer
12,75 m²
Parkett

Zimmer
18,69 m²
Parkett

Bad
5,05 m²
Fliesen

Bad
5,58 m²
Fliesen

Gang
5,83 m²
Parkett

WC
3,83 m²
Fliesen

VR
4,15 m²
Parkett

AR
2,11 m²
Parkett

AR
2,02 m²
Parkett

VR
3,88 m²
Parkett

Bad
5,31 m²
Fliesen

WC
3,52 m²
Fliesen

VR
5,97 m²
Parkett

WC
1,55 m²
Fliesen

Wohnküche
48,21 m²
Parkett

Gang
5,82 m²
Parkett

Bad
5,74 m²
Fliesen

Gang
50,61 m²
Fliesen

Zimmer
11,61 m²
Parkett

Zimmer
12,10 m²
Parkett

H1 D4

H1 D5

H1 D6

Information:
Die Wohnungs- und Raumgrößen sowie Raumhöhen sind Angaben aus der Auswechslungsplanung vom November 2023 und können sich aufgrund der Detail- und Ausführungsplanung sowie Bautoleranzen ändern. Änderungen in Folge von Behördenauflagen, haustechnischen und konstruktiven Maßnahmen vorbehalten. Abgehängte Decken oder Unterzüge, statische und bauphysikalische Details sind nicht vollständig dargestellt. Einrichtungsgegenstände dienen nur der Veranschaulichung und sind vom Liefer- und Leistungsumfang nicht umfasst. Die Darstellung der Einrichtungen und Küchenmöblierung ist nur symbolisch und ist zum Anfertigen von Einbaumöbeln nicht geeignet. Naturmaße erforderlich! Plansymbole (z.B. Sanitärkeramik u.dgl.) sind nicht maßgenau und definieren nur die grundsätzliche Lage. Hinsichtlich der Boden- und Wandbeläge, sowie der Elektro-, Sanitär-, und sonstigen Ausstattungen gilt ausschließlich die jeweils aktuelle Projektinformation und Ausstattungsbeschreibung und als Vertragsgrundlage wird kann jedenfalls nur der Auswechslungs- oder Ausführungsplan dienen.



M 1:100

Stand: 24.11.2023