

ERDGESCHOSS - Top 2.4

WNFL. mit Loggia: 50,40 m²



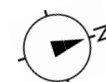
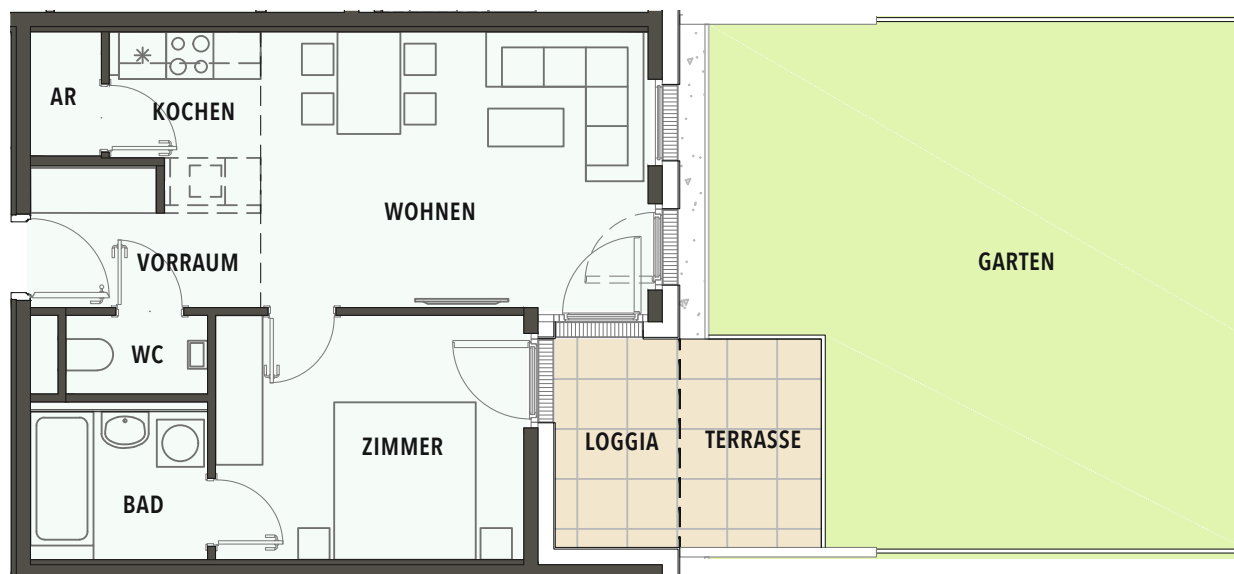
| | |
|----------|----------------------|
| Vorraum | 3,00 m ² |
| WC | 1,80 m ² |
| AR | 1,42 m ² |
| Bad | 4,23 m ² |
| Kochen | 5,41 m ² |
| Wohnen | 17,60 m ² |
| Zimmer | 12,28 m ² |
| Loggia | 4,66 m ² |
| Terrasse | 4,78 m ² |
| Garten | 43,48 m ² |

Infos und Verkauf:



FLORI
FLATS

Edi-Finger-Straße 7c
1210 Wien

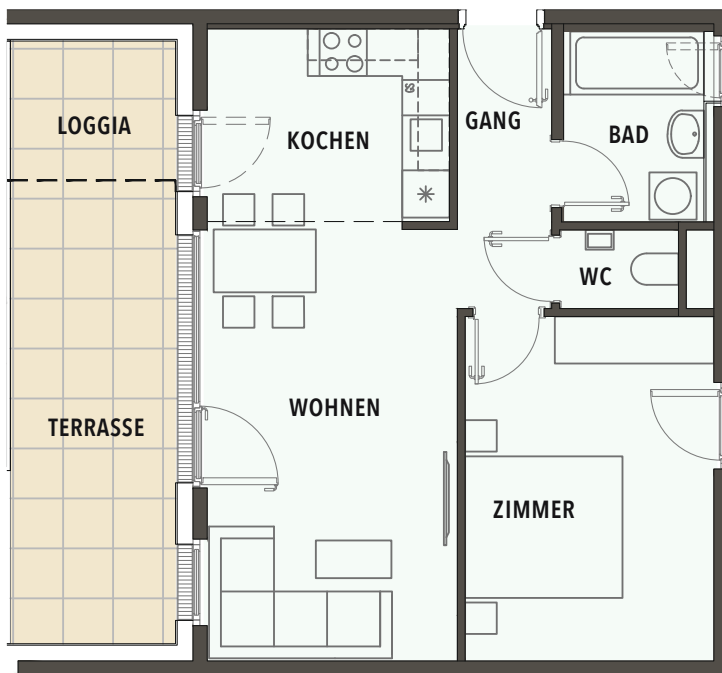


Infos und Verkauf:



**FLORI
FLATS**

Edi-Finger-Straße 7c
1210 Wien



ERDGESCHOSS - Top 2.8

WNFL. mit Loggia: 53,71 m²



| | |
|----------|----------------------|
| Gang | 4,27 m ² |
| WC | 1,51 m ² |
| Bad | 4,32 m ² |
| Kochen | 7,65 m ² |
| Wohnen | 18,09 m ² |
| Zimmer | 13,94 m ² |
| Loggia | 3,93 m ² |
| Terrasse | 13,28 m ² |

OBERGESCHOSS - Top 2.11

WNFL. mit Loggia: 73,14 m²



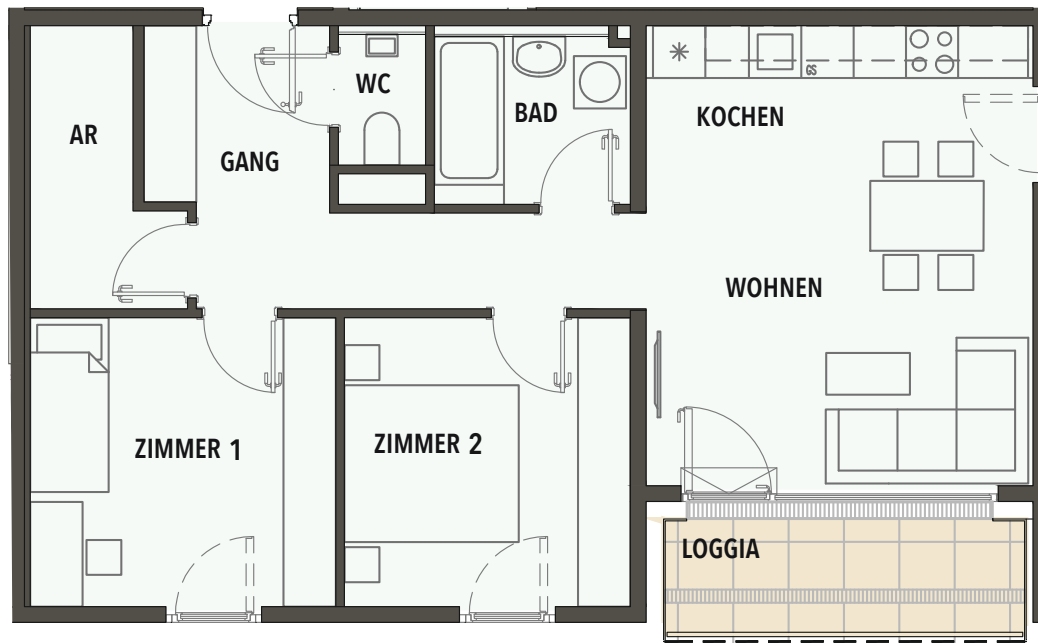
| | |
|----------|----------------------|
| Gang | 10,18 m ² |
| WC | 1,50 m ² |
| AR | 4,54 m ² |
| Bad | 4,30 m ² |
| Kochen | 8,09 m ² |
| Wohnen | 15,79 m ² |
| Zimmer 1 | 11,72 m ² |
| Zimmer 2 | 10,97 m ² |
| Loggia | 6,05 m ² |

Infos und Verkauf:



**FLORI
FLATS**

Edi-Finger-Straße 7c
1210 Wien



OBERGESCHOSS - Top 2.12

WNFL. mit Loggia: 63,71 m²



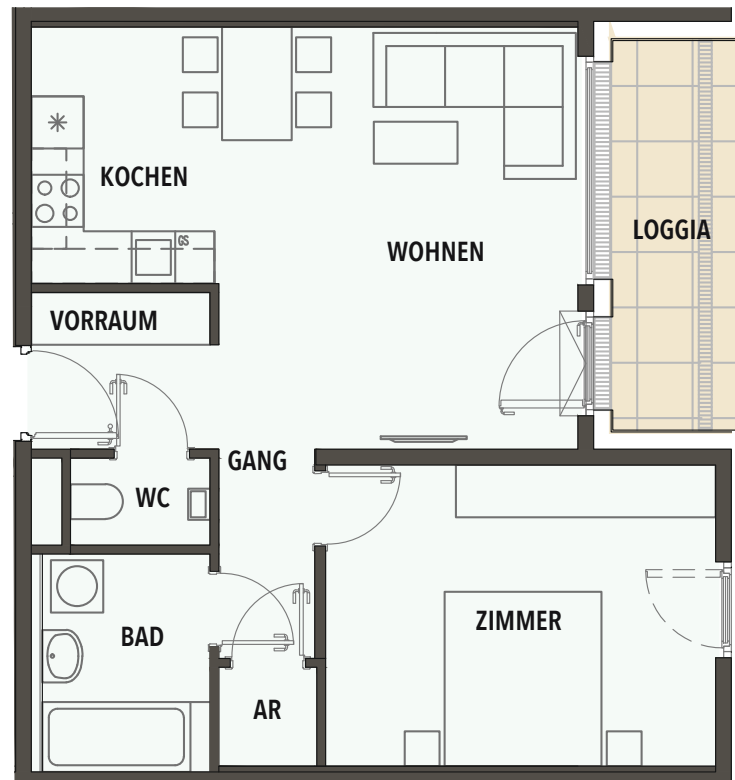
| | |
|---------|----------------------|
| Vorraum | 3,81 m ² |
| Gang | 4,73 m ² |
| WC | 1,60 m ² |
| AR | 1,28 m ² |
| Bad | 4,81 m ² |
| Kochen | 6,33 m ² |
| Wohnen | 18,22 m ² |
| Zimmer | 15,56 m ² |
| Loggia | 7,37 m ² |

Infos und Verkauf:



**FLORI
FLATS**

Edi-Finger-Straße 7c
1210 Wien



OBERGESCHOSS - Top 2.13

WNFL. mit Loggia: 66,26 m²



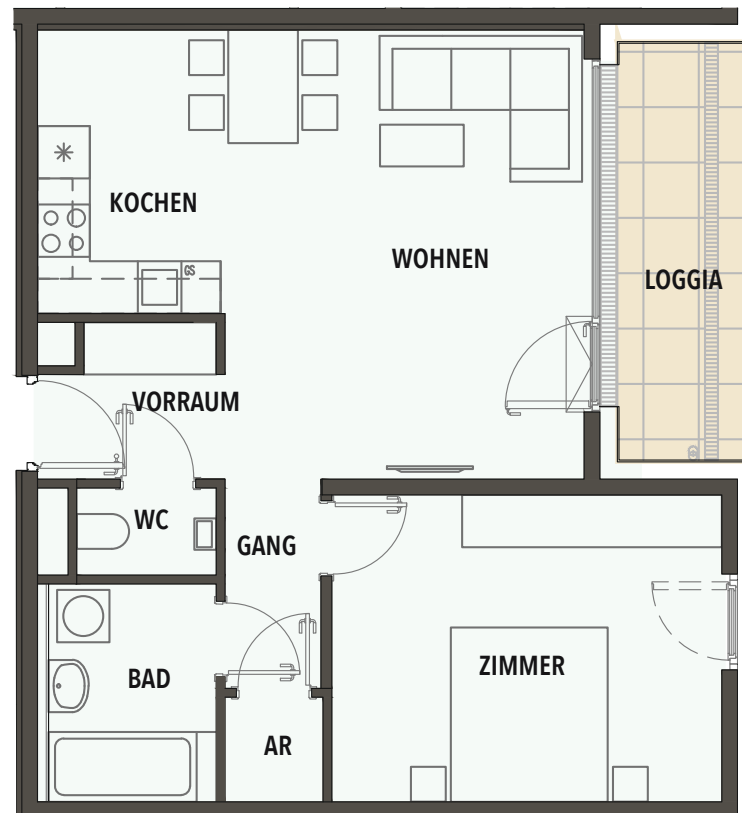
| | |
|---------|----------------------|
| Vorraum | 3,49 m ² |
| Gang | 4,73 m ² |
| WC | 1,60 m ² |
| AR | 1,35 m ² |
| Bad | 4,81 m ² |
| Kochen | 7,00 m ² |
| Wohnen | 19,52 m ² |
| Zimmer | 15,85 m ² |
| Loggia | 7,91 m ² |

Infos und Verkauf:



**FLORI
FLATS**

Edi-Finger-Straße 7c
1210 Wien



OBERGESCHOSS - Top 2.15

WNFL. mit Loggia: 51,68 m²



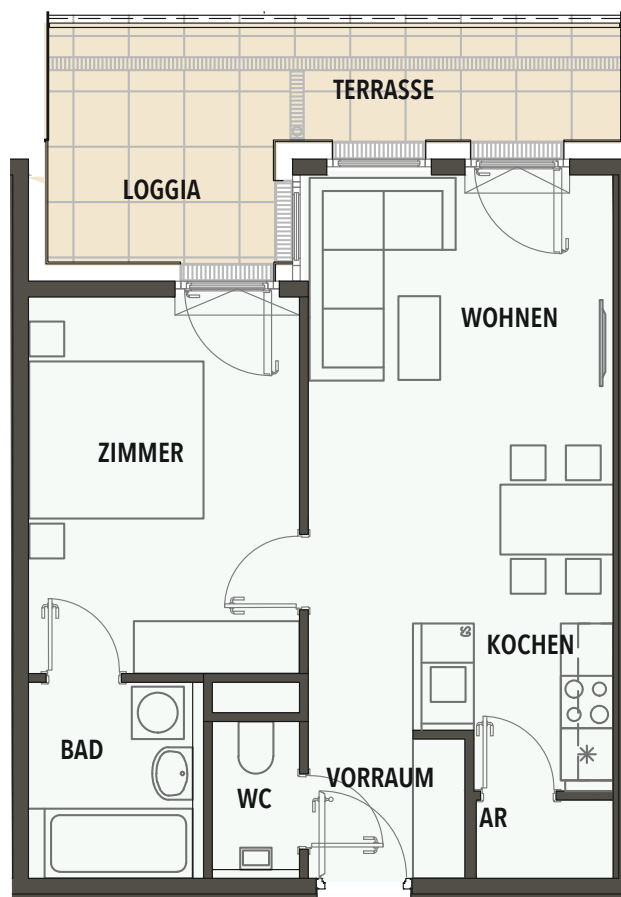
| | |
|----------|----------------------|
| Vorraum | 3,00 m ² |
| WC | 1,70 m ² |
| AR | 1,41 m ² |
| Bad | 4,24 m ² |
| Kochen | 5,40 m ² |
| Wohnen | 18,33 m ² |
| Zimmer | 13,54 m ² |
| Loggia | 4,06 m ² |
| Terrasse | 8,96 m ² |

Infos und Verkauf:



**FLORI
FLATS**

Edi-Finger-Straße 7c
1210 Wien



OBERGESCHOSS - Top 2.16

WNFL. mit Loggia: 51,33 m²



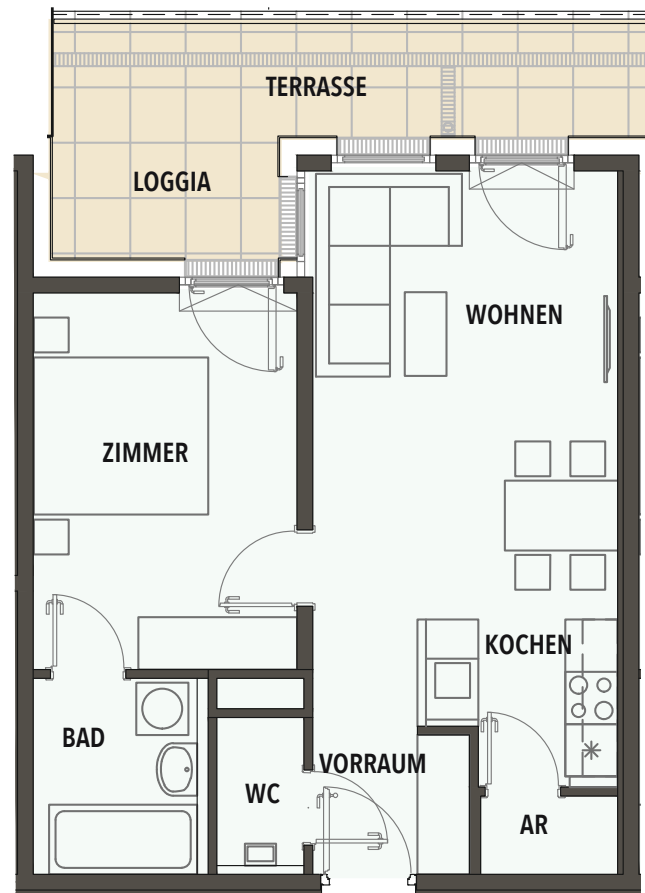
| | |
|----------|----------------------|
| Vorraum | 3,00 m ² |
| WC | 1,70 m ² |
| AR | 1,41 m ² |
| Bad | 4,24 m ² |
| Kochen | 5,40 m ² |
| Wohnen | 18,33 m ² |
| Zimmer | 13,19 m ² |
| Loggia | 4,06 m ² |
| Terrasse | 9,28 m ² |

Infos und Verkauf:



**FLORI
FLATS**

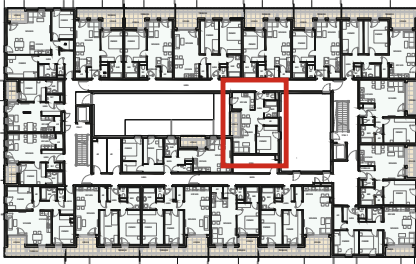
Edi-Finger-Straße 7c
1210 Wien



OBERGESCHOSS - Top 2.17

WNFL. mit Loggia: 52,55 m²

WNFL. ohne Loggia: 47,9 m²



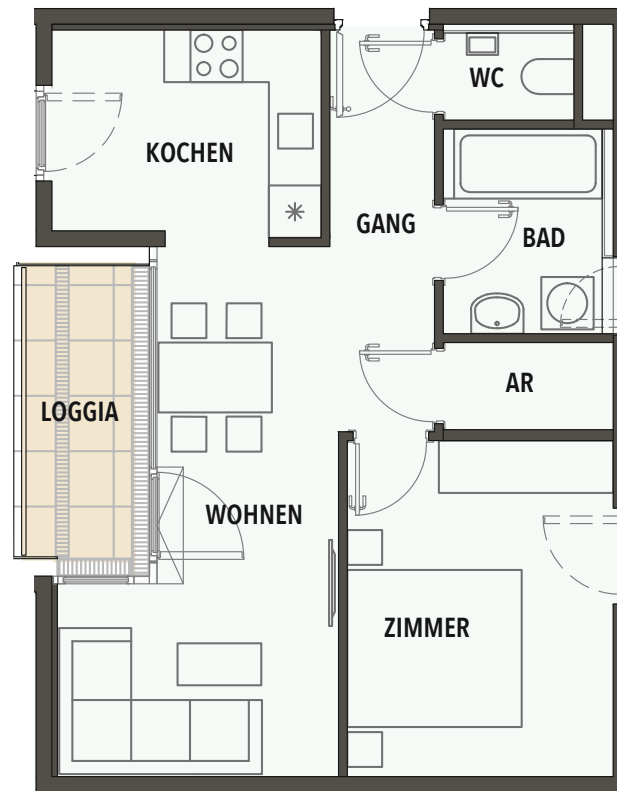
| | |
|--------|----------------------|
| Gang | 5,53 m ² |
| WC | 1,50 m ² |
| AR | 1,95 m ² |
| Bad | 4,29 m ² |
| Kochen | 7,49 m ² |
| Wohnen | 14,97 m ² |
| Zimmer | 11,86 m ² |
| Loggia | 4,96 m ² |

Infos und Verkauf:



**FLORI
FLATS**

Edi-Finger-Straße 7c
1210 Wien



OBERGESCHOSS - Top 2.18

WNFL. mit Loggia: 52,21 m²



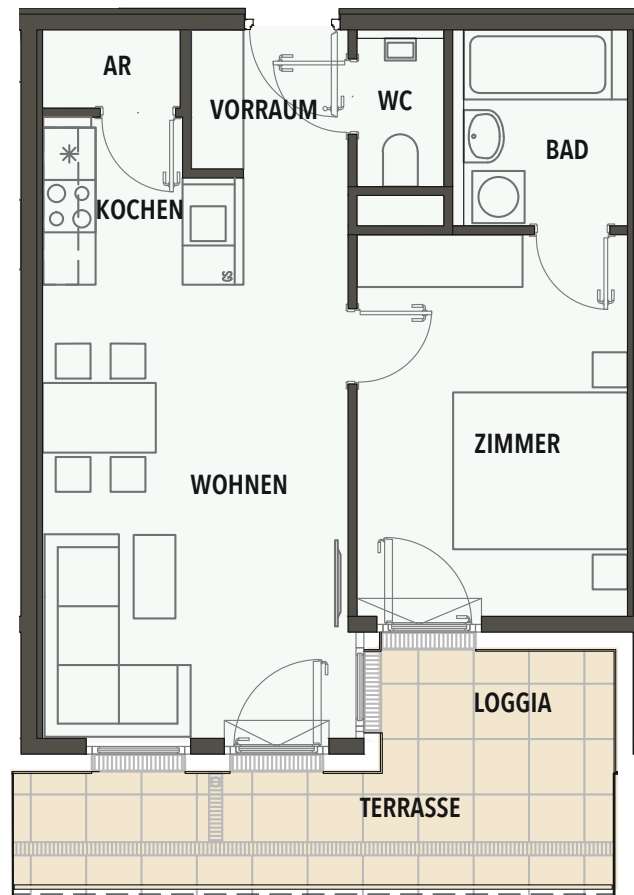
| | |
|----------|----------------------|
| Vorraum | 3,00 m ² |
| WC | 1,70 m ² |
| AR | 1,42 m ² |
| Bad | 4,23 m ² |
| Kochen | 5,41 m ² |
| Wohnen | 18,58 m ² |
| Zimmer | 13,71 m ² |
| Loggia | 4,16 m ² |
| Terrasse | 9,30 m ² |

Infos und Verkauf:



**FLORI
FLATS**

Edi-Finger-Straße 7c
1210 Wien



OBERGESCHOSS - Top 2.19

WNFL. mit Loggia: 77,10 m²



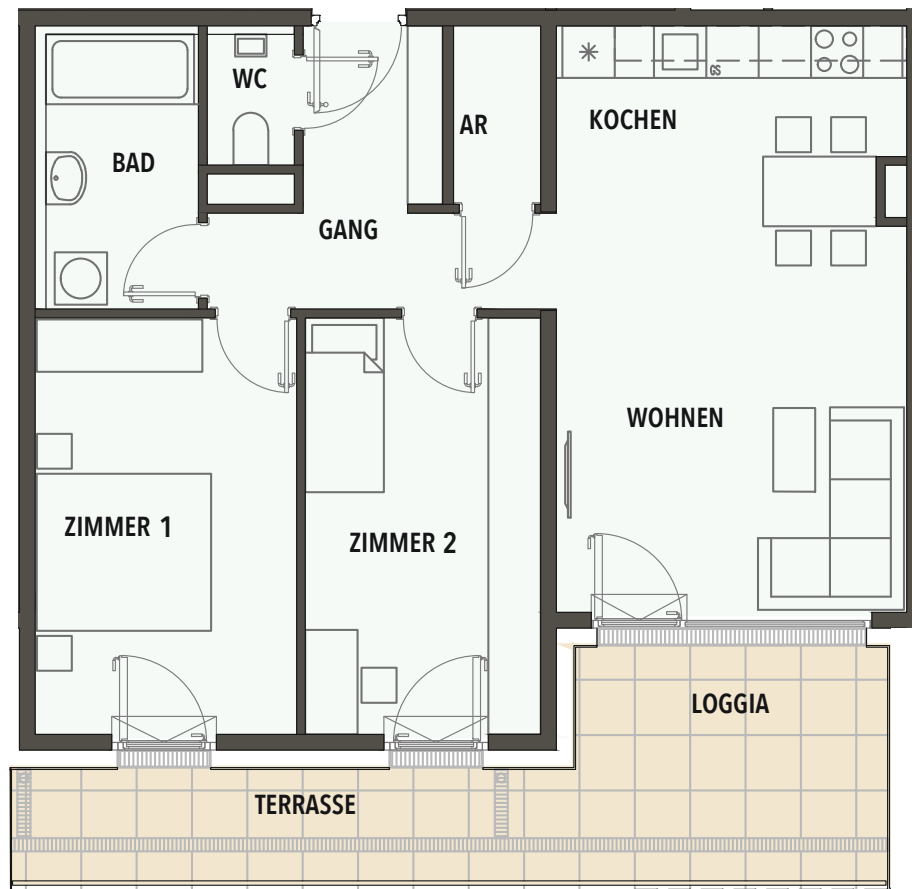
| | |
|----------|----------------------|
| Gang | 7,81 m ² |
| WC | 1,50 m ² |
| AR | 2,05 m ² |
| Bad | 5,51 m ² |
| Kochen | 8,42 m ² |
| Wohnen | 18,65 m ² |
| Zimmer 1 | 14,45 m ² |
| Zimmer 2 | 13,02 m ² |
| Loggia | 5,69 m ² |
| Terrasse | 13,35 m ² |

Infos und Verkauf:



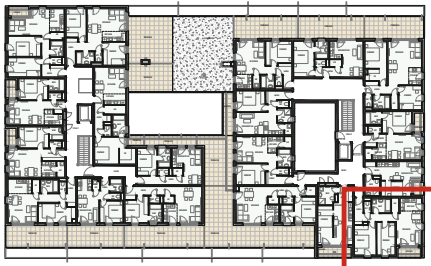
**FLORI
FLATS**

Edi-Finger-Straße 7c
1210 Wien



DACHGESCHOSS - Top 2.20

WNFL. mit Loggia: 69,51 m²



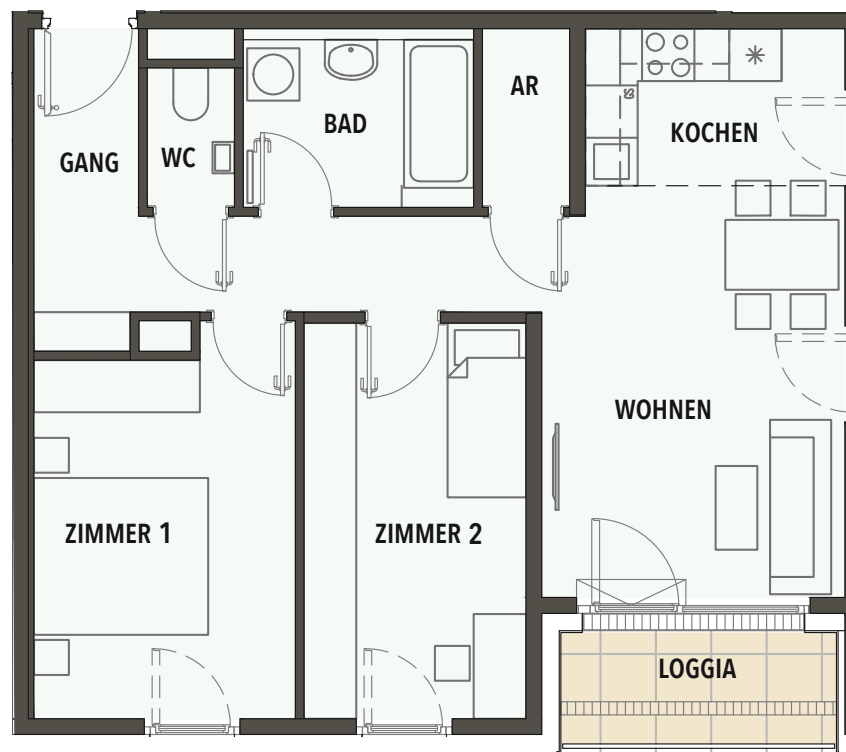
| | |
|----------|----------------------|
| Gang | 10,03 m ² |
| WC | 1,60 m ² |
| AR | 2,05 m ² |
| Bad | 5,09 m ² |
| Kochen | 5,47 m ² |
| Wohnen | 16,06 m ² |
| Zimmer 1 | 12,93 m ² |
| Zimmer 2 | 11,67 m ² |
| Loggia | 4,61 m ² |

Infos und Verkauf:



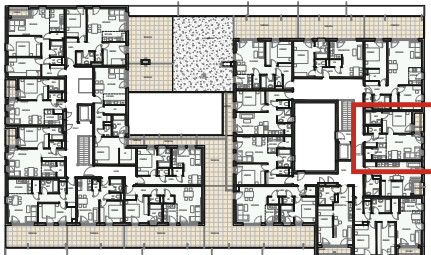
**FLORI
FLATS**

Edi-Finger-Straße 7c
1210 Wien



DACHGESCHOSS - Top 2.22

WNFL. mit Loggia: 46,28 m²



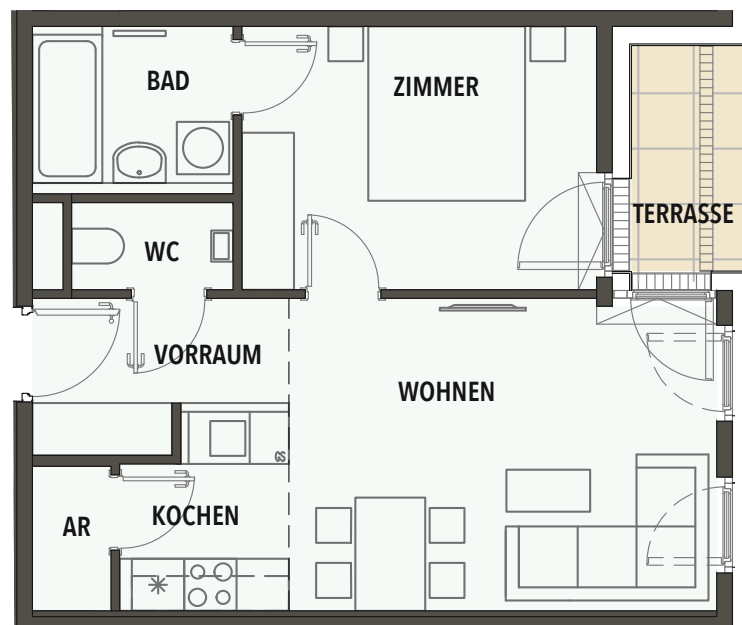
| | |
|----------|----------------------|
| Vorraum | 3,00 m ² |
| WC | 1,85 m ² |
| AR | 1,49 m ² |
| Bad | 4,13 m ² |
| Kochen | 5,62 m ² |
| Wohnen | 17,79 m ² |
| Zimmer | 12,40 m ² |
| Terrasse | 3,74 m ² |

Infos und Verkauf:



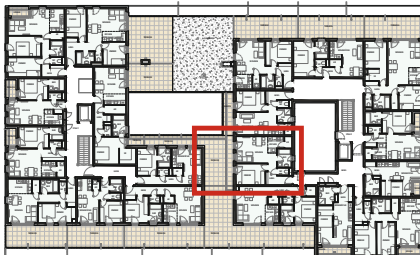
**FLORI
FLATS**

Edi-Finger-Straße 7c
1210 Wien



DACHGESCHOSS - Top 2.27

WNFL. mit Loggia: 49,37 m²



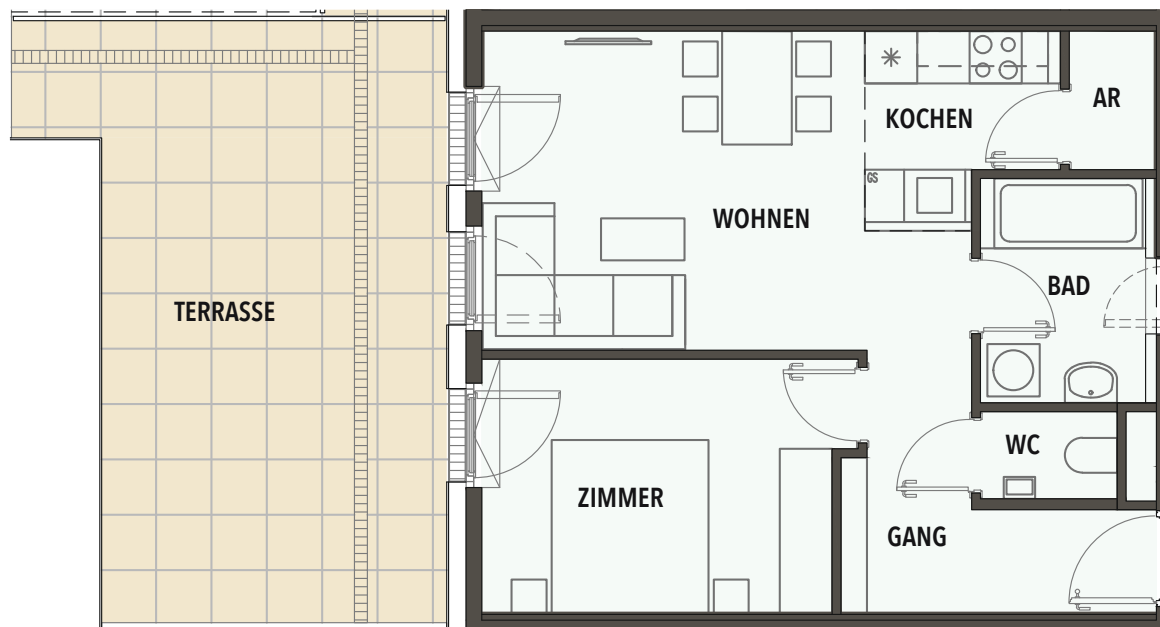
| | |
|----------|----------------------|
| Gang | 6,72 m ² |
| WC | 1,57 m ² |
| AR | 1,59 m ² |
| Bad | 4,88 m ² |
| Kochen | 4,42 m ² |
| Wohnen | 17,99 m ² |
| Zimmer | 12,20 m ² |
| Terrasse | 29,43 m ² |

Infos und Verkauf:



**FLORI
FLATS**

Edi-Finger-Straße 7c
1210 Wien



DACHGESCHOSS - Top 2.28

WNFL. mit Loggia: 53,05 m²



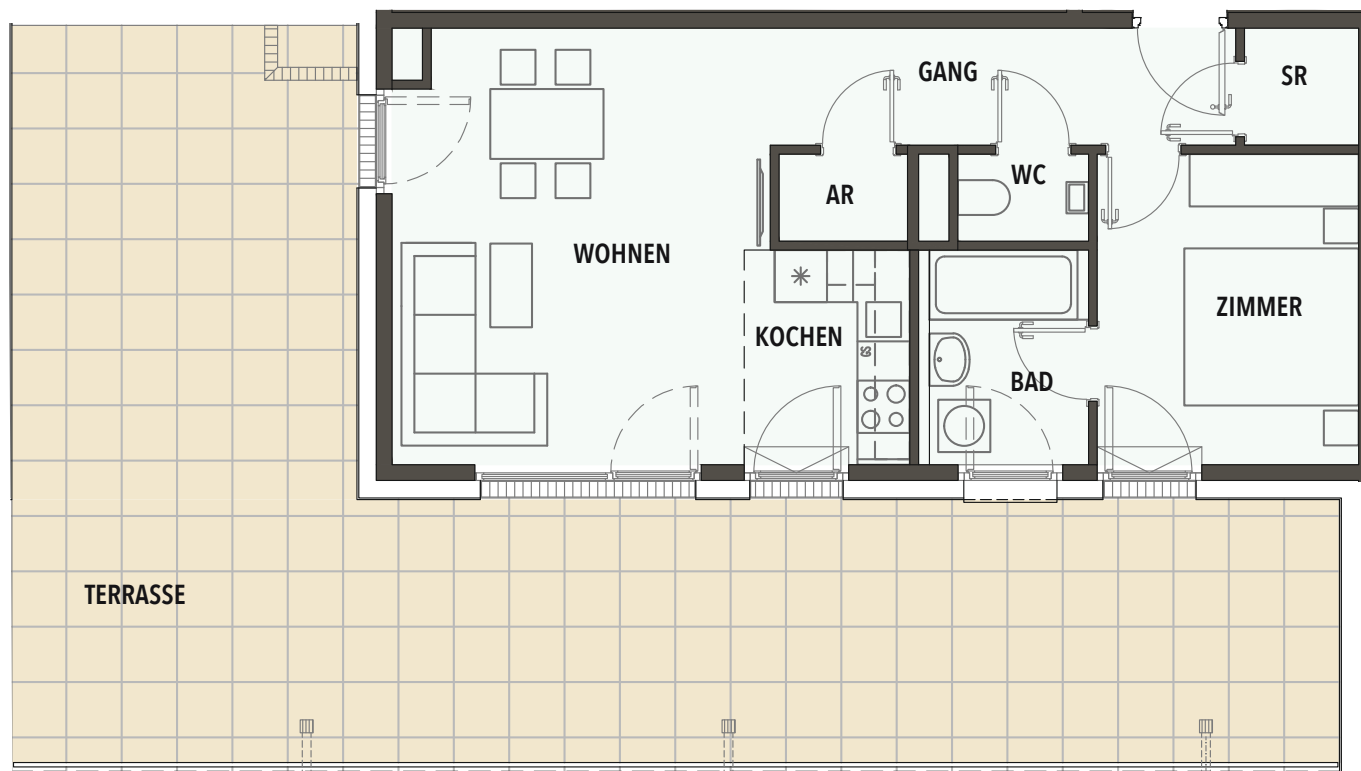
| | |
|----------|----------------------|
| Gang | 7,18 m ² |
| WC | 1,50 m ² |
| AR | 1,47 m ² |
| Bad | 4,50 m ² |
| Kochen | 4,79 m ² |
| Wohnen | 21,04 m ² |
| Zimmer | 10,81 m ² |
| SR | 1,76 m ² |
| Terrasse | 68,71 m ² |

Infos und Verkauf:



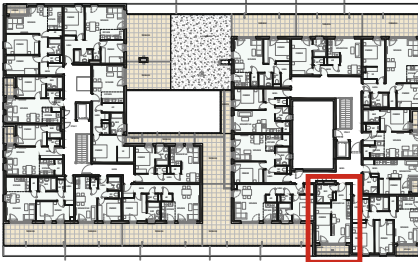
**FLORI
FLATS**

Edi-Finger-Straße 7c
1210 Wien



DACHGESCHOSS - Top 2.29

WNFL. mit Loggia: 44,67 m²



| | |
|-----------|----------------------|
| Gang | 4,39 m ² |
| Bad | 6,00 m ² |
| Wohnküche | 15,75 m ² |
| Zimmer | 11,48 m ² |
| Loggia | 7,05 m ² |

Infos und Verkauf:



**FLORI
FLATS**

Edi-Finger-Straße 7c
1210 Wien

