

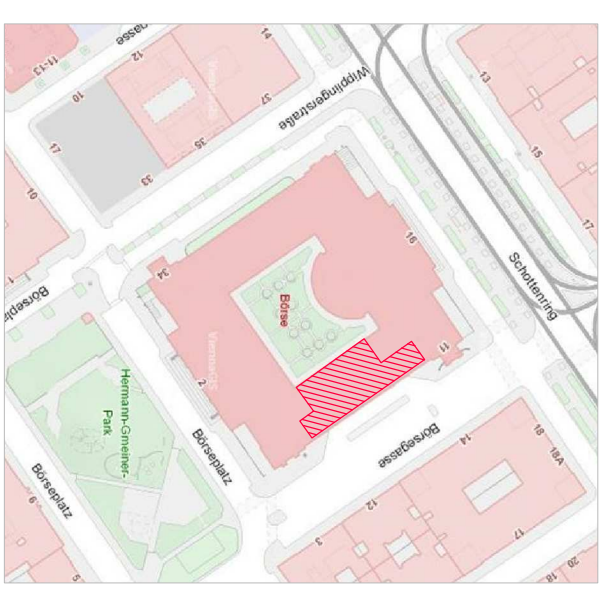
WIENER BÖRSEGEBÄUDE

A-1010 WIEN

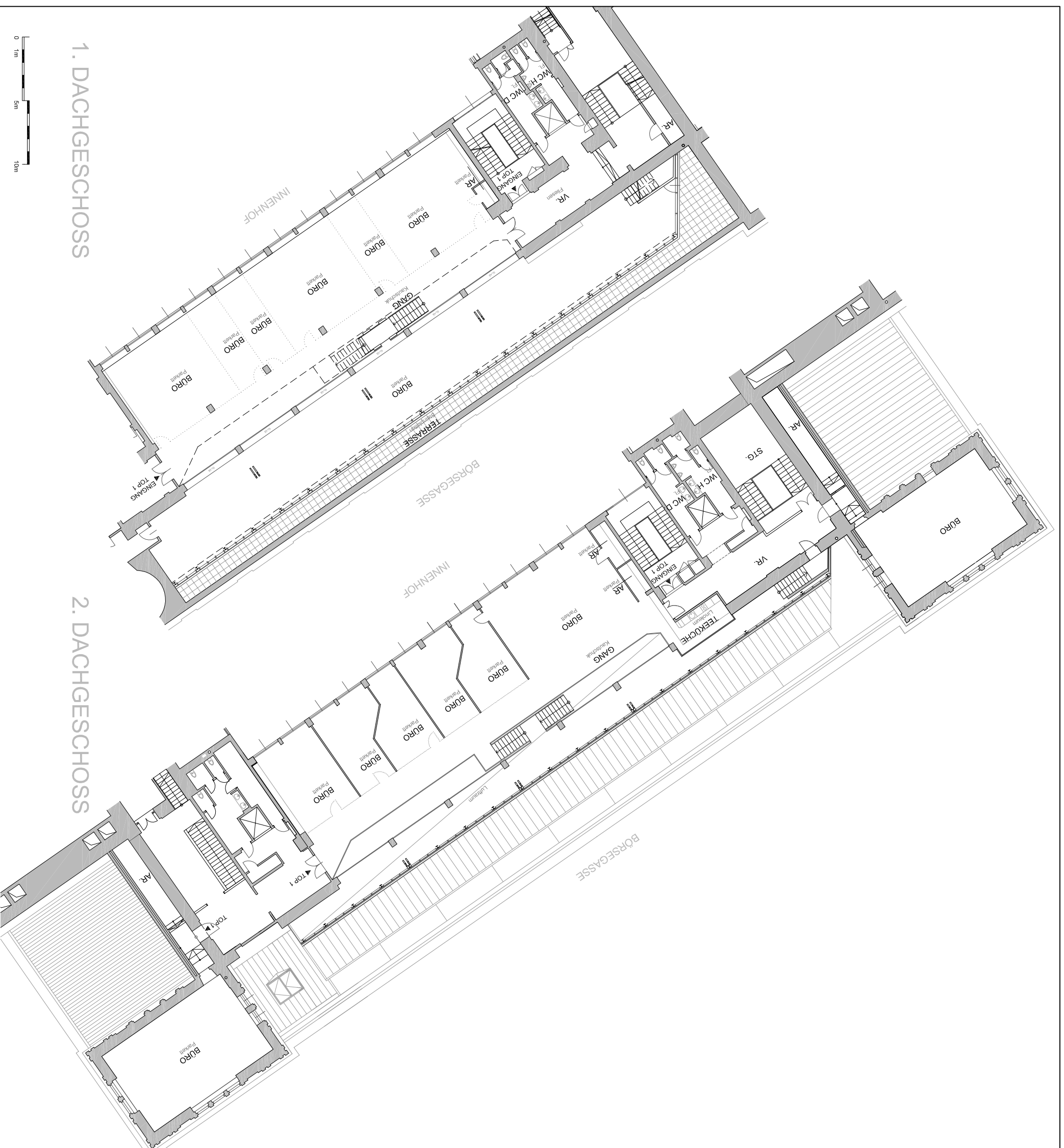
WIPPLINGERSTR. 34
BESTANDSPPLAN

1. DACHGESCHOSS
2. DACHGESCHOSS
TOP 1

BÜRO ca. 1277m²
TERRASSE ca. 86 m²



LAGEPLAN



1. DACHGESCHOSS

2. DACHGESCHOSS

R
RUSTLER GRUPPE

Lehnnergasse 3, A-1150 Wien - Tel. +43(0)1895 76 71, Fax DW 900

GEZ. ABA/KR

27.02.2012