

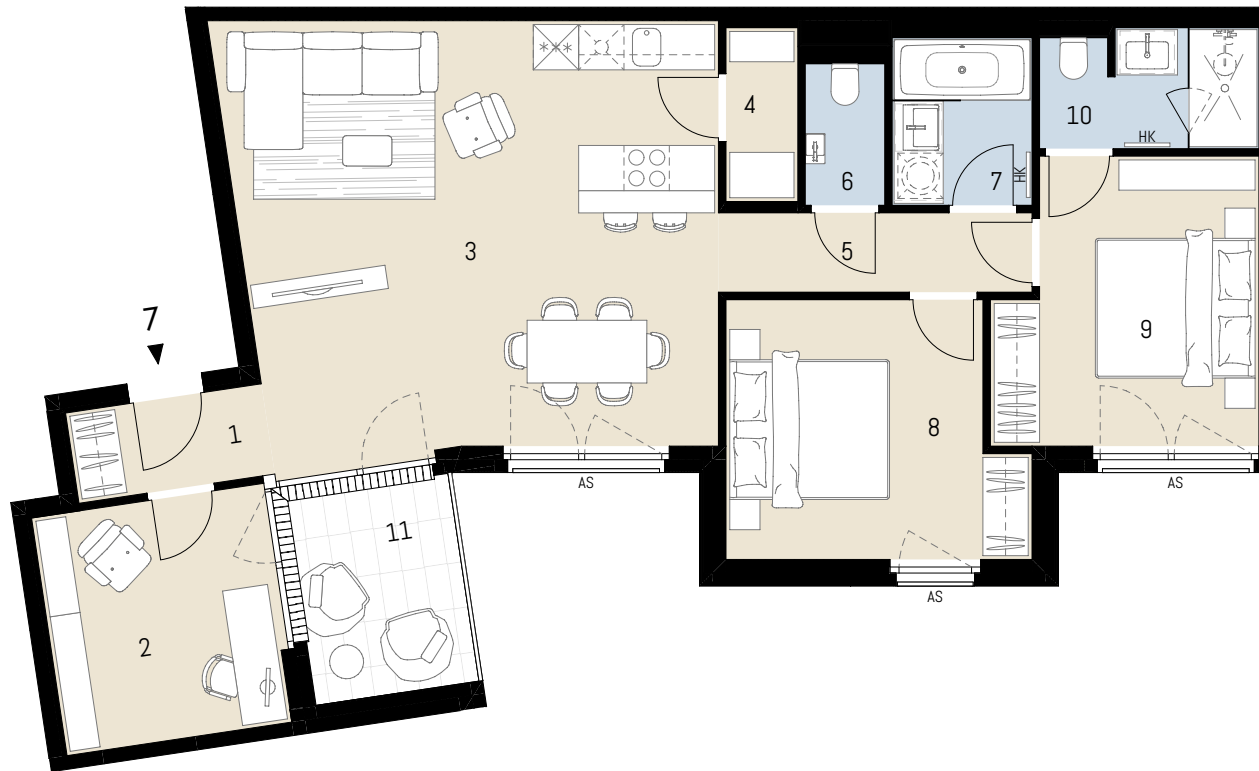
STOCK IM WEG

MODERNES WOHNEN
ZWISCHEN STADT UND GRÜN.

Stock im Weg 3, 1130 Wien
TOP 7, 1.OG

Wohnfläche ca. 90,66 m²
Loggia ca. 5,95 m²

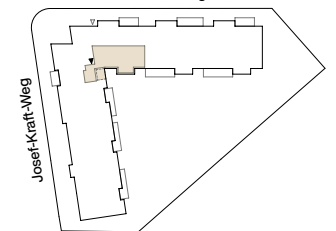
1 Vorraum	5 Gang	9 Zimmer
2 Zimmer	6 WC	10 Bad/WC
3 Wohnküche	7 Bad	11 Loggia
4 Abstellraum/Spels	8 Zimmer	



Raumhöhe ca. 250 (cm),
in Nebenräumen bzw. Kochbereich abgehängte
Decke nach tech. Erfordernis
PH Parapethöhe ca.(cm)
H/RH Höhe/Raumhöhe ca.(cm)
HK Handtuchheizkörper
AS Absturzsicherung
- - - - - darüberliegend - - - - - unterirdisch

Stand: September 2024

Stock im Weg



Exklusiv-Vermarktung durch:
J&P Immobilienmakler GmbH
Lehargasse 7, 1060 Wien
T: +43 1 596 60 20 / M: office@jpi.at

[jpi.at/stockimweg](https://www.jpi.at/stockimweg)

JP Wir haben
was
für Sie.



Ausstattung gem. Baubeschreibung, die dargestellte Möblierung - ausgenommen Badewanne, Dusche, Waschtisch und WC - ist nicht Bestandteil des Lieferumfangs und dient als Einrichtungsvorschlag. Alle dargestellten Gegenstände haben symbolhaften Charakter. Druck und Satzfehler, sowie Irrtümer und baulich bedingte Änderungen vorbehalten. Die Wohnungsgrößen sind Circa-Angaben und können sich durch die Detailplanung geringfügig ändern. Maßgeblich ist in jedem Fall der Kaufvertrag.