



# Ihre EHL Planmappe

Augasse 17, 1090 Wien

Wir leben  
Immobilien.

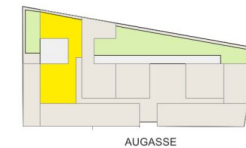
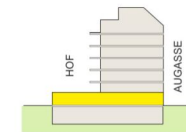


Augasse 17 | 1090 Wien



**TÜR 1** Wohnung & Büro  
Erdgeschoß & Büro  
5 Zimmer

Summe Wohn- & Bürofläche	126,15 m <sup>2</sup>
Wohnfläche	67,37 m <sup>2</sup>
Bürofläche	58,78 m <sup>2</sup>
Terrasse	38,23 m <sup>2</sup>
Garten / Kiesfläche	46,38 m <sup>2</sup>
EA / FA 1	1,81 m <sup>2</sup>
Raumhöhe	2,52 m
1 Vorraum	4,99 m <sup>2</sup>
2 WC	2,26 m <sup>2</sup>
3 AR	4,16 m <sup>2</sup>
4 Bad	5,33 m <sup>2</sup>
5 Schrankraum	4,63 m <sup>2</sup>
6 Zimmer 2	14,06 m <sup>2</sup>
7 Zimmer 1	10,23 m <sup>2</sup>
8 Wohnküche	17,68 m <sup>2</sup>
9 Gang	4,03 m <sup>2</sup>
10 Büro	40,46 m <sup>2</sup>
11 Büro Zimmer	12,24 m <sup>2</sup>
12 Büro Bad	6,08 m <sup>2</sup>



0 5 m

1:135,14 Maßstabelle 1 A4 25.08.2025

PH Parapethöhe | GH Geländehöhe | BH Brüstungshöhe | RH Raumhöhe | UZ Unterzug | VK Vorderkante | AD Abgehängte Decke  
EA / FA Einlagerungsabteil / Fahrradabteil | RR Regenrohr | WA Wasseranschluss | E/M-V Elektro-/Mediaverteiler | HV Heizungsverteiler | AC Klimagerät  
WM Waschmaschine | HT Handtuchheizkörper | GS Geschirrspüler | BO Backofen  
Die abgebildeten Einrichtungsgegenstände sind Symboldarstellungen. Die kaufgegenständliche Einrichtung ist der Bau- und Ausstattungsbeschreibung zu entnehmen. Die im Plan dargestellten Abmessungen und Raumhöhen können im Zuge der Bauführung Änderungen unterliegen. Für die Bestellung von Einbaumöbeln sind Naturmaße heranzuziehen.

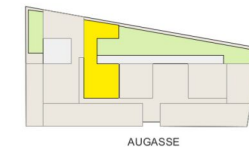
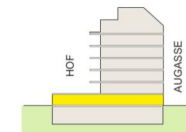
Augasse 17 | 1090 Wien



## TÜR 2 Wohnung & Büro

Erdgeschoß  
4 Zimmer

Summe Wohn- & Bürofläche	99,85 m <sup>2</sup>
Wohnfläche	58,93 m <sup>2</sup>
Bürofläche	40,92 m <sup>2</sup>
Terrasse	10,38 m <sup>2</sup>
Garten	20,76 m <sup>2</sup>
EA / FA 2	1,78 m <sup>2</sup>
Raumhöhe	2,52 m
1 Vorraum	2,95 m <sup>2</sup>
2 Abstellraum	3,06 m <sup>2</sup>
3 Wohnküche	29,86 m <sup>2</sup>
4 Zimmer 1	16,24 m <sup>2</sup>
5 Bad	4,49 m <sup>2</sup>
6 WC	2,33 m <sup>2</sup>
7 Büro	16,17 m <sup>2</sup>
8 Büro Zimmer	19,62 m <sup>2</sup>
9 Büro Bad	5,13 m <sup>2</sup>

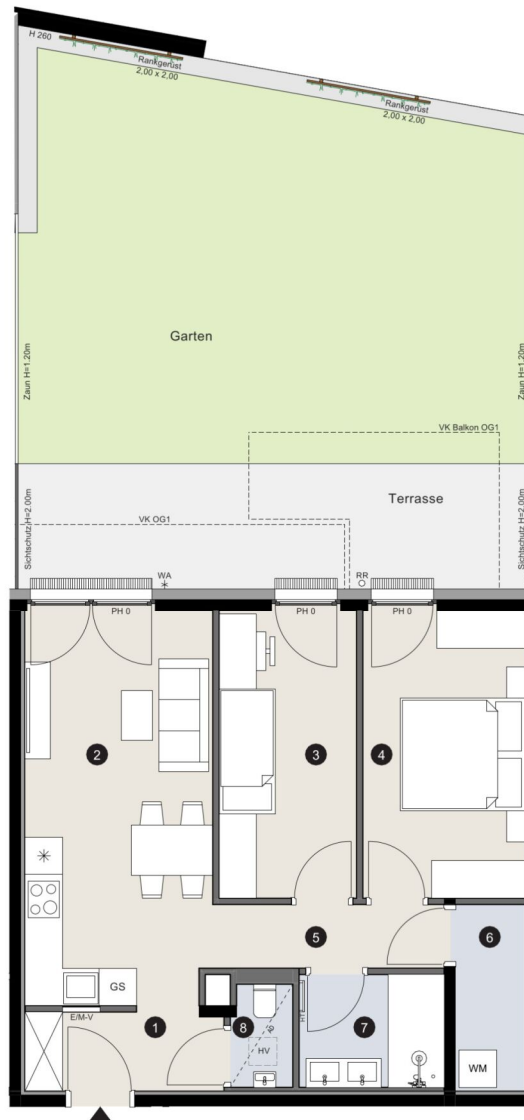


0 5 m

1:135,14 Maßstabelle 1 A4

25.08.2025

Augasse 17 | 1090 Wien



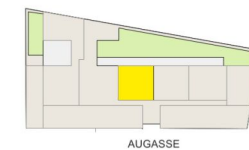
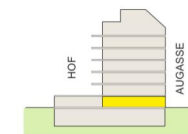
## TÜR 3

Erdgeschoß

3 Zimmer

Wohnnutzfläche	57,88 m <sup>2</sup>
Terrasse	16,30 m <sup>2</sup>
Garten	51,28 m <sup>2</sup>
EA / FA 3	1,78 m <sup>2</sup>
Raumhöhe	2,52 m

1 Vorraum	3,97 m <sup>2</sup>
2 Wohnküche	18,93 m <sup>2</sup>
3 Zimmer 1	10,12 m <sup>2</sup>
4 Zimmer 2	11,96 m <sup>2</sup>
5 Gang	3,77 m <sup>2</sup>
6 Abstellraum	3,34 m <sup>2</sup>
7 Bad	4,19 m <sup>2</sup>
8 WC	1,60 m <sup>2</sup>



1:100 Maßstabelleite I A4

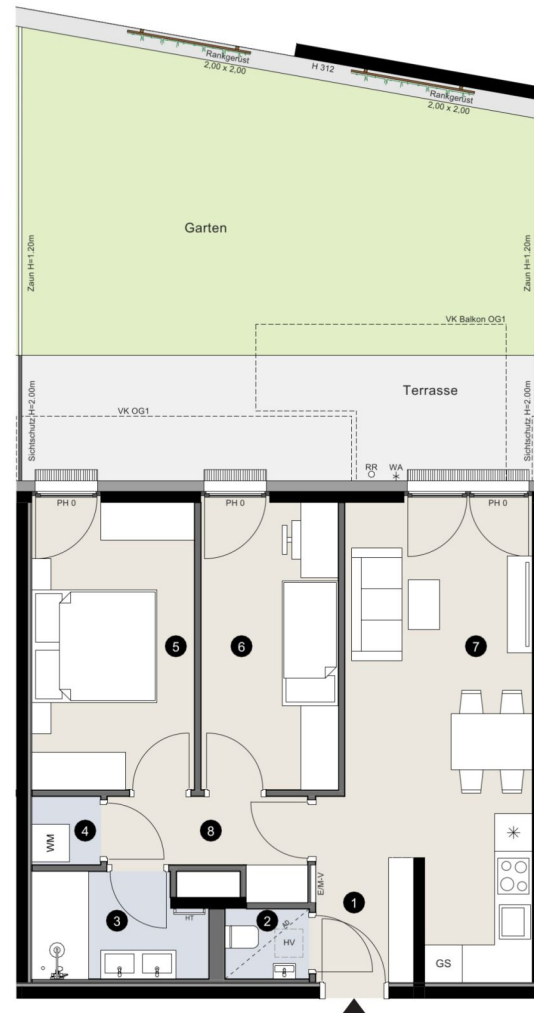
05.08.2025

PH Parapethöhe | GH Geländerhöhe | BH Brüstungshöhe | RH Raumhöhe | UZ Unterzug | VK Vorderkante | AD Abgehängte Decke  
EA / FA Einlagerungsabteil / Fahrradabteil | RR Regenrohr | WA Wasseranschluss | E/M-V Elektro-/Mediaverteiler | HV Heizungsverteiler | AC Klimagerät  
WM Waschmaschine | HT Handtuchheizkörper | GS Geschirrspüler | BO Backofen

Die abgebildeten Einrichtungsgegenstände sind Symboldarstellungen. Die kaufgegenständliche Einrichtung ist der Bau- und Ausstattungsbeschreibung zu entnehmen. Die im Plan dargestellten Abmessungen und Raumhöhen können im Zuge der Bauführung Änderungen unterliegen. Für die Bestellung von Einbaumöbeln sind Naturmaße heranzuziehen.



Augasse 17 | 1090 Wien

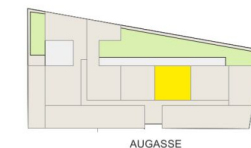
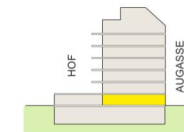


## TÜR 4

Erdgeschoß  
3 Zimmer

Wohnnutzfläche	57,51 m <sup>2</sup>
Terrasse	16,40 m <sup>2</sup>
Garten	39,61 m <sup>2</sup>
EA / FA 4	1,78 m <sup>2</sup>
Raumhöhe	2,52 m

1 Vorraum	3,13 m <sup>2</sup>
2 WC	1,52 m <sup>2</sup>
3 Bad	4,51 m <sup>2</sup>
4 Abstellraum	1,21 m <sup>2</sup>
5 Zimmer 2	11,96 m <sup>2</sup>
6 Zimmer 1	10,12 m <sup>2</sup>
7 Wohnküche	20,94 m <sup>2</sup>
8 Gang	4,12 m <sup>2</sup>



0 5 m

1:100 Maßstabelleite I A4

05.08.2025

Augasse 17 | 1090 Wien

## TÜR 6

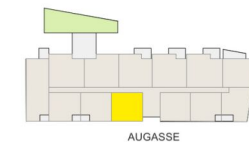
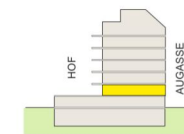
1.Obergeschoß

2 Zimmer

Wohnnutzfläche	40,24 m <sup>2</sup>
EA / FA 6	1,46 m <sup>2</sup>
Raumhöhe	2,52 m



1 Vorraum	3,16 m <sup>2</sup>
2 Wohnküche	16,52 m <sup>2</sup>
3 Zimmer 1	12,07 m <sup>2</sup>
4 Schranknische	2,95 m <sup>2</sup>
5 Bad	3,96 m <sup>2</sup>
6 WC	1,58 m <sup>2</sup>



0 5 m

1:100 Maßstabelle 1 A4

05.08.2025

PH Parapethöhe | GH Geländerhöhe | BH Brüstungshöhe | RH Raumhöhe | UZ Unterzug | VK Vorderkante | AD Abgehängte Decke  
EA / FA Einlagerungsabteil / Fahrradabteil | RR Regenrohr | WA Wasseranschluss | E/M-V Elektro-/Mediaverteiler | HV Heizungsverteiler | AC Klimagerät  
WM Waschmaschine | HT Handtuchheizkörper | GS Geschirrspüler | BO Backofen

Die abgebildeten Einrichtungsgegenstände sind Symboldarstellungen. Die kaufgegenständliche Einrichtung ist der Bau- und Ausstattungsbeschreibung zu entnehmen. Die im Plan dargestellten Abmessungen und Raumhöhen können im Zuge der Bauführung Änderungen unterliegen. Für die Bestellung von Einbaumöbeln sind Naturmaße heranzuziehen.

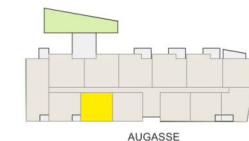
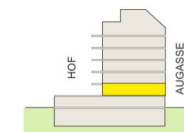
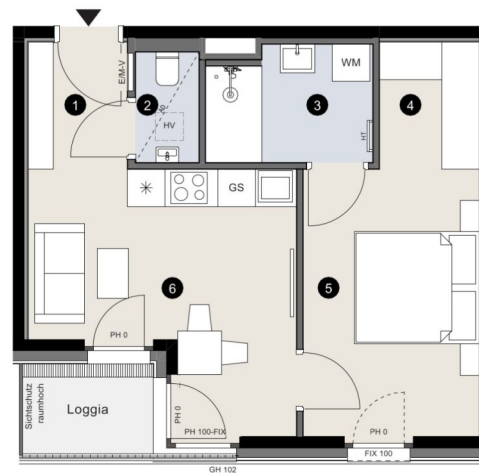
## TÜR 7

1.Obergeschoß

2 Zimmer

Wohnnutzfläche	39,79 m <sup>2</sup>
Loggia	3,04 m <sup>2</sup>
EA / FA 7	1,80 m <sup>2</sup>
Raumhöhe	2,52 m

1 Vorraum	3,22 m <sup>2</sup>
2 WC	1,81 m <sup>2</sup>
3 Bad	4,78 m <sup>2</sup>
4 Schranknische	3,25 m <sup>2</sup>
5 Zimmer 1	12,07 m <sup>2</sup>
6 Wohnküche	14,66 m <sup>2</sup>



0 5 m

1:100 Maßstabelle 1 A4

05.08.2025

PH Parapethöhe | GH Geländerhöhe | BH Brüstungshöhe | RH Raumhöhe | UZ Unterzug | VK Vorderkante | AD Abgehängte Decke  
EA / FA Einlagerungsabteil / Fahrradabteil | RR Regenrohr | WA Wasseranschluss | E/M-V Elektro-/Mediaverteiler | HV Heizungsverteiler | AC Klimagerät  
WM Waschmaschine | HT Handtuchheizkörper | GS Geschirrspüler | BO Backofen

Die abgebildeten Einrichtungsgegenstände sind Symboldarstellungen. Die kaufgegenständliche Einrichtung ist der Bau- und Ausstattungsbeschreibung zu entnehmen. Die im Plan dargestellten Abmessungen und Raumhöhen können im Zuge der Bauführung Änderungen unterliegen. Für die Bestellung von Einbaumöbeln sind Naturmaße heranzuziehen.

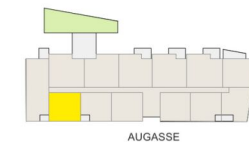
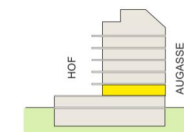
## TÜR 8

1.Obergeschoß

2 Zimmer

Wohnnutzfläche	39,80 m <sup>2</sup>
Loggia	3,04 m <sup>2</sup>
EA / FA 8	1,83 m <sup>2</sup>
Raumhöhe	2,52 m

1 Vorraum	3,22 m <sup>2</sup>
2 Wohnküche	14,67 m <sup>2</sup>
3 Zimmer 1	12,07 m <sup>2</sup>
4 Schranknische	3,25 m <sup>2</sup>
5 Bad	4,78 m <sup>2</sup>
6 WC	1,81 m <sup>2</sup>



0 5 m

1:100 Maßstabelle 1 A4

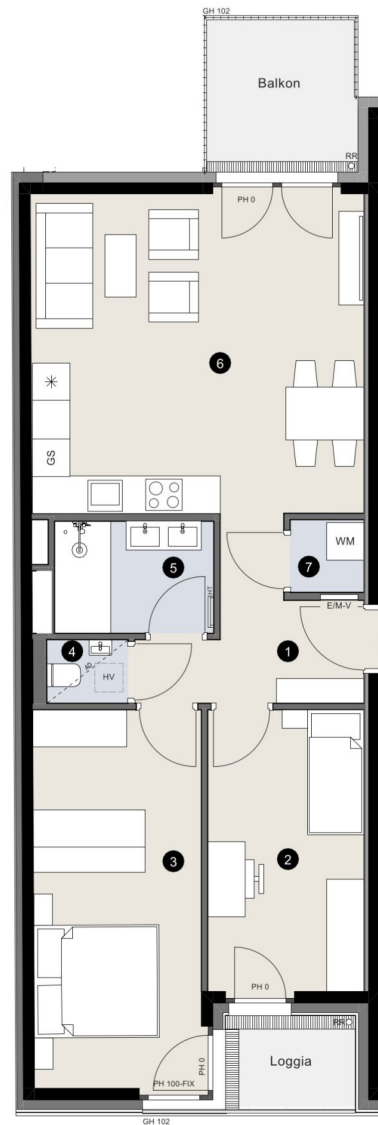
05.08.2025

PH Parapethöhe | GH Geländerhöhe | BH Brüstungshöhe | RH Raumhöhe | UZ Unterzug | VK Vorderkante | AD Abgehängte Decke  
EA / FA Einlagerungsabteil / Fahrradabteil | RR Regenrohr | WA Wasseranschluss | E/M-V Elektro-/Mediaverteiler | HV Heizungsverteiler | AC Klimagerät  
WM Waschmaschine | HT Handtuchheizkörper | GS Geschirrspüler | BO Backofen

Die abgebildeten Einrichtungsgegenstände sind Symboldarstellungen. Die kaufgegenständliche Einrichtung ist der Bau- und Ausstattungsbeschreibung zu entnehmen. Die im Plan dargestellten Abmessungen und Raumhöhen können im Zuge der Bauführung Änderungen unterliegen. Für die Bestellung von Einbaumöbeln sind Naturmaße heranzuziehen.



Augasse 17 | 1090 Wien

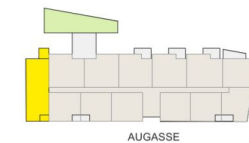
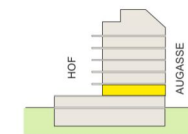


## TÜR 9

1. Obergeschoß  
3 Zimmer

Wohnnutzfläche	68,64 m <sup>2</sup>
Loggia	3,00 m <sup>2</sup>
Balkon	5,89 m <sup>2</sup>
EA / FA 9	1,85 m <sup>2</sup>
Raumhöhe	2,52 m

1 Vorraum	6,61 m <sup>2</sup>
2 Zimmer 1	11,28 m <sup>2</sup>
3 Zimmer 2	16,26 m <sup>2</sup>
4 WC	1,33 m <sup>2</sup>
5 Bad	4,57 m <sup>2</sup>
6 Wohnküche	27,21 m <sup>2</sup>
7 Abstellraum	1,38 m <sup>2</sup>



0 5 m

1:100 Maßstabelleite I A4

05.08.2025

PH Parapethöhe | GH Geländerhöhe | BH Brüstungshöhe | RH Raumhöhe | UZ Unterzug | VK Vorderkante | AD Abgehängte Decke  
EA / FA Einlagerungsabteil / Fahrradabteil | RR Regenrohr | WA Wasseranschluss | E/M-V Elektro-/Mediaverteiler | HV Heizungsverteiler | AC Klimagerät  
WM Waschmaschine | HT Handtuchheizkörper | GS Geschirrspüler | BO Backofen

Die abgebildeten Einrichtungsgegenstände sind Symboldarstellungen. Die kaufgegenständliche Einrichtung ist der Bau- und Ausstattungsbeschreibung zu entnehmen. Die im Plan dargestellten Abmessungen und Raumhöhen können im Zuge der Bauführung Änderungen unterliegen. Für die Bestellung von Einbaumöbeln sind Naturmaße heranzuziehen.

Augasse 17 | 1090 Wien

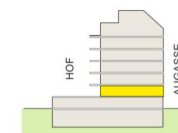


### TÜR 10

1. Obergeschoß  
3 Zimmer

Wohnnutzfläche	53,12 m <sup>2</sup>
Terrasse	17,72 m <sup>2</sup>
Garten	49,07 m <sup>2</sup>
EA / FA 10	1,87 m <sup>2</sup>
Raumhöhe	2,52 m

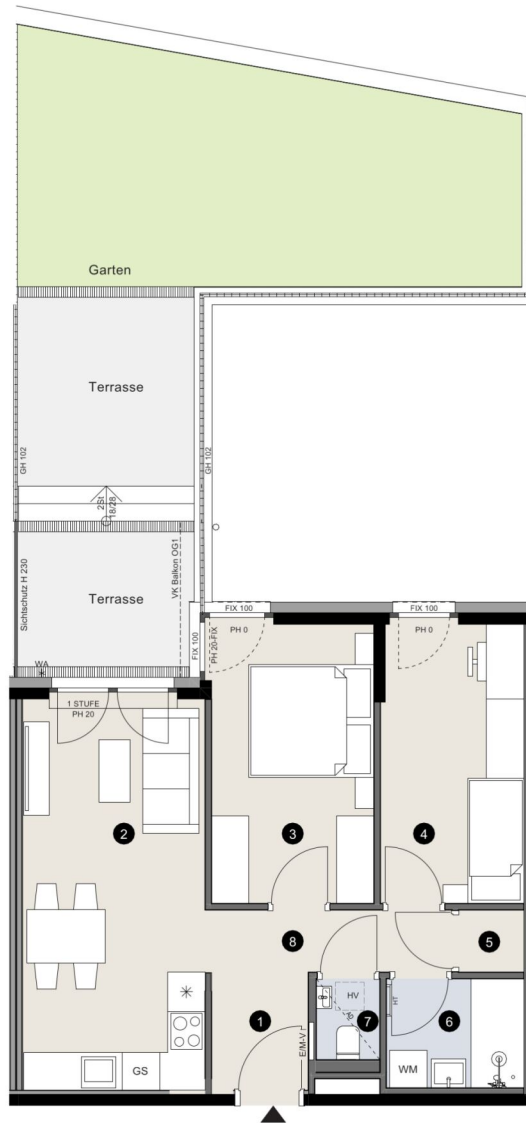
1 Vorraum	2,91 m <sup>2</sup>
2 WC	1,33 m <sup>2</sup>
3 Bad	3,86 m <sup>2</sup>
4 Abstellraum	1,05 m <sup>2</sup>
5 Zimmer 1	10,18 m <sup>2</sup>
6 Zimmer 2	11,62 m <sup>2</sup>
7 Wohnküche	18,22 m <sup>2</sup>
8 Gang	3,95 m <sup>2</sup>



1:100 Maßstabelle I A4

05.08.2025

Augasse 17 | 1090 Wien

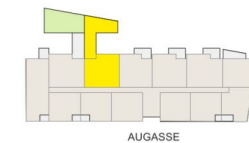
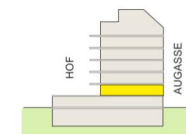


## TÜR 11

1.Obergeschoß  
3 Zimmer

Wohnnutzfläche	53,12 m <sup>2</sup>
Terrasse	17,72 m <sup>2</sup>
Garten	28,68 m <sup>2</sup>
EA / FA 11	1,56 m <sup>2</sup>
Raumhöhe	2,52 m

1 Vorraum	2,91 m <sup>2</sup>
2 Wohnküche	18,22 m <sup>2</sup>
3 Zimmer 1	11,62 m <sup>2</sup>
4 Zimmer 2	10,18 m <sup>2</sup>
5 Abstellraum	1,05 m <sup>2</sup>
6 Bad	3,86 m <sup>2</sup>
7 WC	1,33 m <sup>2</sup>
8 Gang	3,95 m <sup>2</sup>



0 5 m

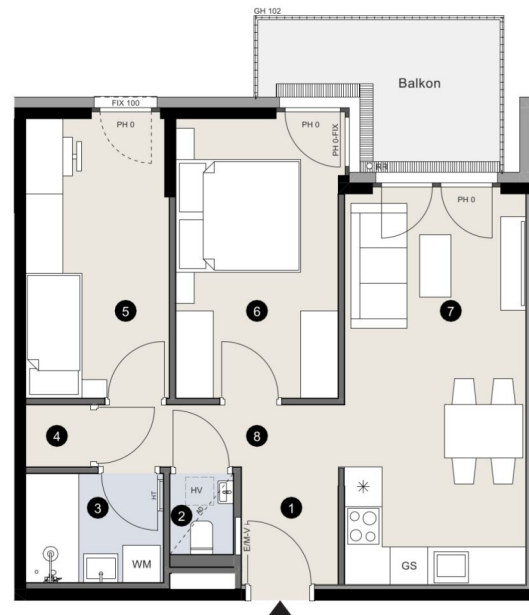
1:100 Maßstabelleite I A4

05.08.2025

PH Parapethöhe | GH Geländerhöhe | BH Brüstungshöhe | RH Raumhöhe | UZ Unterzug | VK Vorderkante | AD Abgehängte Decke  
EA / FA Einlagerungsabteil / Fahrradabteil | RR Regenrohr | WA Wasseranschluss | E/M-V Elektro-/Mediaverteiler | HV Heizungsverteiler | AC Klimagerät  
WM Waschmaschine | HT Handtuchheizkörper | GS Geschirrspüler | BO Backofen

Die abgebildeten Einrichtungsgegenstände sind Symboldarstellungen. Die kaufgegenständliche Einrichtung ist der Bau- und Ausstattungsbeschreibung zu entnehmen. Die im Plan dargestellten Abmessungen und Raumhöhen können im Zuge der Bauführung Änderungen unterliegen. Für die Bestellung von Einbaumöbeln sind Naturmaße heranzuziehen.

Augasse 17 | 1090 Wien



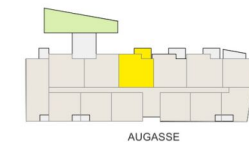
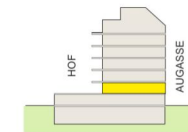
## TÜR 12

1.Obergeschoß

3 Zimmer

Wohnnutzfläche	53,03 m <sup>2</sup>
Balkon	7,58 m <sup>2</sup>
EA / FA 12	1,60 m <sup>2</sup>
Raumhöhe	2,52 m

1 Vorraum	2,91 m <sup>2</sup>
2 WC	1,33 m <sup>2</sup>
3 Bad	3,86 m <sup>2</sup>
4 Abstellraum	1,05 m <sup>2</sup>
5 Zimmer 1	10,18 m <sup>2</sup>
6 Zimmer 2	11,62 m <sup>2</sup>
7 Wohnküche	18,13 m <sup>2</sup>
8 Gang	3,95 m <sup>2</sup>



0 5 m

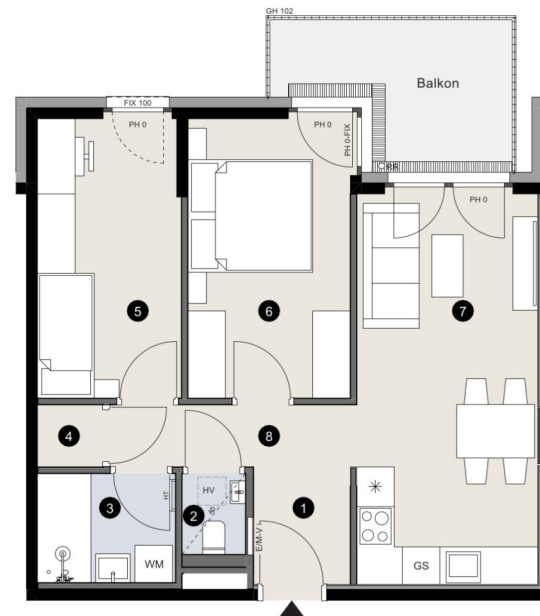
1:100 Maßstabelleite I A4

05.08.2025

PH Parapethöhe | GH Geländerhöhe | BH Brüstungshöhe | RH Raumhöhe | UZ Unterzug | VK Vorderkante | AD Abgehängte Decke  
EA / FA Einlagerungsabteil / Fahrradabteil | RR Regenrohr | WA Wasseranschluss | E/M-V Elektro-/Mediaverteiler | HV Heizungsverteiler | AC Klimagerät  
WM Waschmaschine | HT Handtuchheizkörper | GS Geschirrspüler | BO Backofen

Die abgebildeten Einrichtungsgegenstände sind Symboldarstellungen. Die kaufgegenständliche Einrichtung ist der Bau- und Ausstattungsbeschreibung zu entnehmen. Die im Plan dargestellten Abmessungen und Raumhöhen können im Zuge der Bauführung Änderungen unterliegen. Für die Bestellung von Einbaumöbeln sind Naturmaße heranzuziehen.

Augasse 17 | 1090 Wien



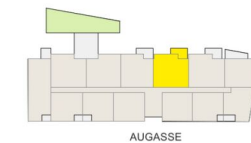
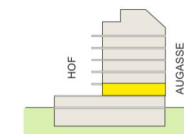
## TÜR 13

1. Obergeschoß

3 Zimmer

Wohnnutzfläche	53,03 m <sup>2</sup>
Balkon	7,58 m <sup>2</sup>
EA / FA 13	1,82 m <sup>2</sup>
Raumhöhe	2,52 m

1 Vorraum	2,91 m <sup>2</sup>
2 WC	1,33 m <sup>2</sup>
3 Bad	3,86 m <sup>2</sup>
4 Abstellraum	1,05 m <sup>2</sup>
5 Zimmer 1	10,18 m <sup>2</sup>
6 Zimmer 2	11,62 m <sup>2</sup>
7 Wohnküche	18,13 m <sup>2</sup>
8 Gang	3,95 m <sup>2</sup>



1:100 Maßstabelle I A4

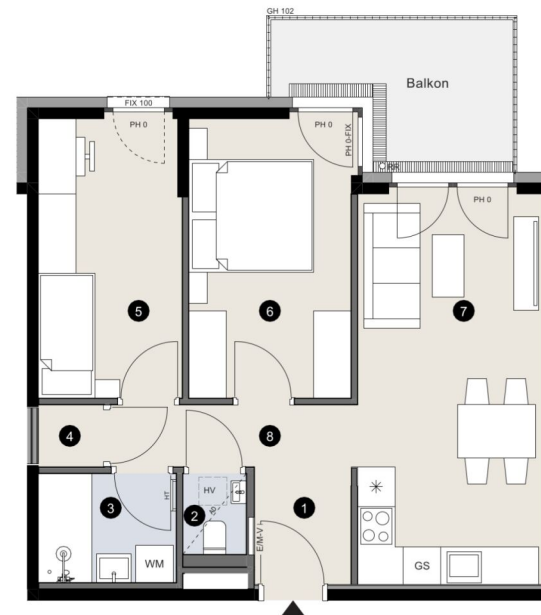
05.08.2025

PH Parapethöhe | GH Geländerhöhe | BH Brüstungshöhe | RH Raumhöhe | UZ Unterzug | VK Vorderkante | AD Abgehängte Decke  
EA / FA Einlagerungsabteil / Fahrradabteil | RR Regenrohr | WA Wasseranschluss | E/M-V Elektro-/Mediaverteiler | HV Heizungsverteiler | AC Klimagerät  
WM Waschmaschine | HT Handtuchheizkörper | GS Geschirrspüler | BO Backofen

Die abgebildeten Einrichtungsgegenstände sind Symboldarstellungen. Die kaufgegenständliche Einrichtung ist der Bau- und Ausstattungsbeschreibung zu entnehmen. Die im Plan dargestellten Abmessungen und Raumhöhen können im Zuge der Bauführung Änderungen unterliegen. Für die Bestellung von Einbaumöbeln sind Naturmaße heranzuziehen.



Augasse 17 | 1090 Wien



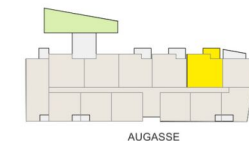
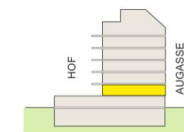
## TÜR 14

1.Obergeschoß

3 Zimmer

Wohnnutzfläche	53,46 m <sup>2</sup>
Balkon	7,58 m <sup>2</sup>
EA / FA 14	2,01 m <sup>2</sup>
Raumhöhe	2,52 m

1 Vorraum	2,91 m <sup>2</sup>
2 WC	1,33 m <sup>2</sup>
3 Bad	3,86 m <sup>2</sup>
4 Abstellraum	1,05 m <sup>2</sup>
5 Zimmer 1	10,18 m <sup>2</sup>
6 Zimmer 2	11,62 m <sup>2</sup>
7 Wohnküche	18,56 m <sup>2</sup>
8 Gang	3,95 m <sup>2</sup>



1:100 Maßstabelle I A4

05.08.2025

PH Parapethöhe | GH Geländerhöhe | BH Brüstungshöhe | RH Raumhöhe | UZ Unterzug | VK Vorderkante | AD Abgehängte Decke  
 EA / FA Einlagerungsabteil / Fahrradabteil | RR Regenrohr | WA Wasseranschluss | E/M-V Elektro-/Mediaverteiler | HV Heizungsverteiler | AC Klimagerät  
 WM Waschmaschine | HT Handtuchheizkörper | GS Geschirrspüler | BO Backofen  
 Die abgebildeten Einrichtungsgegenstände sind Symboldarstellungen. Die kaufgegenständliche Einrichtung ist der Bau- und Ausstattungsbeschreibung zu entnehmen. Die im Plan dargestellten Abmessungen und Raumhöhen können im Zuge der Bauführung Änderungen unterliegen. Für die Bestellung von Einbaumöbeln sind Naturmaße heranzuziehen.

Augasse 17 | 1090 Wien



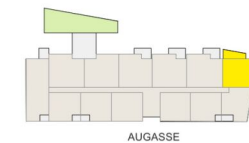
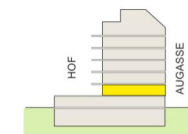
## TÜR 15

1.Obergeschoß

2 Zimmer

Wohnnutzfläche	45,29 m <sup>2</sup>
Balkon	9,08 m <sup>2</sup>
EA / FA 15	1,56 m <sup>2</sup>
Raumhöhe	2,52 m

1 Vorraum	2,56 m <sup>2</sup>
2 WC	1,56 m <sup>2</sup>
3 Bad	3,68 m <sup>2</sup>
4 Abstellraum	2,06 m <sup>2</sup>
5 Zimmer 1	15,41 m <sup>2</sup>
6 Wohnküche	20,02 m <sup>2</sup>

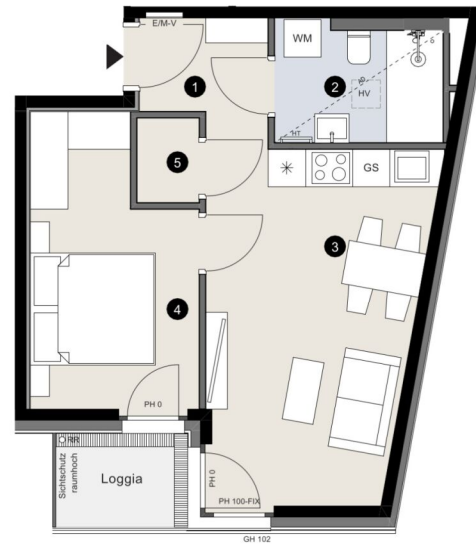


1:100 Maßstabsleiste 1 A4

05.08.2025



Augasse 17 | 1090 Wien



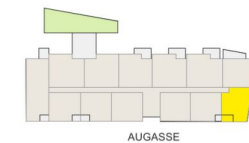
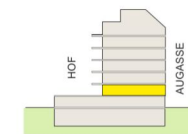
## TÜR 16

1.Obergeschoß

2 Zimmer

Wohnnutzfläche	40,02 m <sup>2</sup>
Loggia	3,05 m <sup>2</sup>
EA / FA 16	1,57 m <sup>2</sup>
Raumhöhe	2,52 m

1 Vorraum	3,69 m <sup>2</sup>
2 Bad / WC	5,04 m <sup>2</sup>
3 Wohnküche	18,79 m <sup>2</sup>
4 Zimmer 1	11,14 m <sup>2</sup>
5 Abstellraum	1,36 m <sup>2</sup>



1:100 Maßstabelle 1 A4

05.08.2025

PH Parapethöhe | GH Geländerhöhe | BH Brüstungshöhe | RH Raumhöhe | UZ Unterzug | VK Vorderkante | AD Abgehängte Decke  
EA / FA Einlagerungsabteil / Fahrradabteil | RR Regenrohr | WA Wasseranschluss | E/M-V Elektro-/Mediaverteiler | HIV Heizungsverteiler | AC Klimagerät  
WM Waschmaschine | HT Handtuchheizkörper | GS Geschirrspüler | BO Backofen

Die abgebildeten Einrichtungsgegenstände sind Symboldarstellungen. Die kaufgegenständliche Einrichtung ist der Bau- und Ausstattungsbeschreibung zu entnehmen. Die im Plan dargestellten Abmessungen und Raumhöhen können im Zuge der Bauführung Änderungen unterliegen. Für die Bestellung von Einbaumöbeln sind Naturmaße heranzuziehen.





Augasse 17 | 1090 Wien

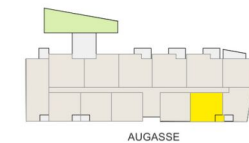
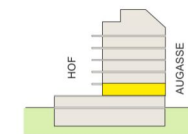


## TÜR 17

1.Obergeschoß  
2 Zimmer

Wohnnutzfläche	40,26 m <sup>2</sup>
Loggia	3,05 m <sup>2</sup>
EA / FA 17	2,01 m <sup>2</sup>
Raumhöhe	2,52 m

1 Vorraum	3,22 m <sup>2</sup>
2 Wohnküche	15,43 m <sup>2</sup>
3 Zimmer 1	12,07 m <sup>2</sup>
4 Schranknische	2,95 m <sup>2</sup>
5 Bad	4,78 m <sup>2</sup>
6 WC	1,81 m <sup>2</sup>



0 5 m

1:100 Maßstabelleite I A4

05.08.2025

PH Parapethöhe | GH Geländerhöhe | BH Brüstungshöhe | RH Raumhöhe | UZ Unterzug | VK Vorderkante | AD Abgehängte Decke  
EA / FA Einlagerungsabteil / Fahrradabteil | RR Regenrohr | WA Wasseranschluss | E/M-V Elektro-/Mediaverteiler | HV Heizungsverteiler | AC Klimagerät  
WM Waschmaschine | HT Handtuchheizkörper | GS Geschirrspüler | BO Backofen  
Die abgebildeten Einrichtungsgegenstände sind Symboldarstellungen. Die kaufgegenständliche Einrichtung ist der Bau- und Ausstattungsbeschreibung zu entnehmen. Die im Plan dargestellten Abmessungen und Raumhöhen können im Zuge der Bauführung Änderungen unterliegen. Für die Bestellung von Einbaumöbeln sind Naturmaße heranzuziehen.

Augasse 17 | 1090 Wien



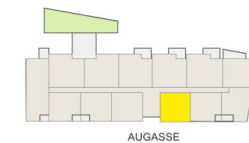
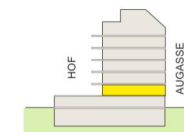
## TÜR 18

1.Obergeschoß

2 Zimmer

Wohnnutzfläche	40,48 m <sup>2</sup>
EA / FA 18	1,69 m <sup>2</sup>
Raumhöhe	2,52 m

1 Vorraum	3,16 m <sup>2</sup>
2 WC	1,58 m <sup>2</sup>
3 Bad	3,96 m <sup>2</sup>
4 Schranknische	3,25 m <sup>2</sup>
5 Zimmer 1	12,07 m <sup>2</sup>
6 Wohnküche	16,46 m <sup>2</sup>



1:100 Maßstabelle 1 A4

05.08.2025

PH Parapethöhe | GH Geländerhöhe | BH Brüstungshöhe | RH Raumhöhe | UZ Unterzug | VK Vorderkante | AD Abgehängte Decke  
 EA / FA Einlagerungsabteil / Fahrradabteil | RR Regenrohr | WA Wasseranschluss | E/M-V Elektro-/Mediaverteiler | HV Heizungsverteiler | AC Klimagerät  
 WM Waschmaschine | HT Handtuchheizkörper | GS Geschirrspüler | BO Backofen  
 Die abgebildeten Einrichtungsgegenstände sind Symboldarstellungen. Die kaufgegenständliche Einrichtung ist der Bau- und Ausstattungsbeschreibung zu entnehmen. Die im Plan dargestellten Abmessungen und Raumhöhen können im Zuge der Bauführung Änderungen unterliegen. Für die Bestellung von Einbaumöbeln sind Naturmaße heranzuziehen.

Augasse 17 | 1090 Wien



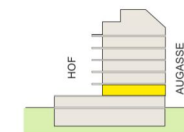
## TÜR 19

2.Obergeschoß

2 Zimmer

Wohnnutzfläche	40,31 m <sup>2</sup>
Loggia	3,66 m <sup>2</sup>
EA / FA 19	1,67 m <sup>2</sup>
Raumhöhe	2,52 m

1 Vorraum	3,16 m <sup>2</sup>
2 Wohnküche	16,59 m <sup>2</sup>
3 Zimmer 1	12,07 m <sup>2</sup>
4 Schranknische	2,95 m <sup>2</sup>
5 Bad	3,96 m <sup>2</sup>
6 WC	1,58 m <sup>2</sup>



0 5 m

1:100 Maßstabelle I A4

05.08.2025

PH Parapethöhe | GH Geländerhöhe | BH Brüstungshöhe | RH Raumhöhe | UZ Unterzug | VK Vorderkante | AD Abgehängte Decke  
EA / FA Einlagerungsabteil / Fahrradabteil | RR Regenrohr | WA Wasseranschluss | E/M-V Elektro-/Mediaverteiler | HV Heizungsverteiler | AC Klimagerät  
WM Waschmaschine | HT Handtuchheizkörper | GS Geschirrspüler | BO Backofen

Die abgebildeten Einrichtungsgegenstände sind Symboldarstellungen. Die kaufgegenständliche Einrichtung ist der Bau- und Ausstattungsbeschreibung zu entnehmen. Die im Plan dargestellten Abmessungen und Raumhöhen können im Zuge der Bauführung Änderungen unterliegen. Für die Bestellung von Einbaumöbeln sind Naturmaße heranzuziehen.

Augasse 17 | 1090 Wien



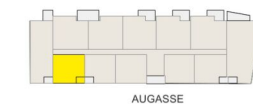
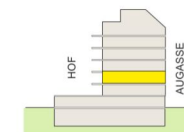
## TÜR 21

2.Obergeschoß

2 Zimmer

Wohnnutzfläche	39,80 m <sup>2</sup>
Loggia	3,04 m <sup>2</sup>
EA / FA 21	1,46 m <sup>2</sup>
Raumhöhe	2,52 m

1 Vorraum	3,22 m <sup>2</sup>
2 Wohnküche	14,67 m <sup>2</sup>
3 Zimmer 1	12,07 m <sup>2</sup>
4 Schranknische	3,25 m <sup>2</sup>
5 Bad	4,78 m <sup>2</sup>
6 WC	1,81 m <sup>2</sup>

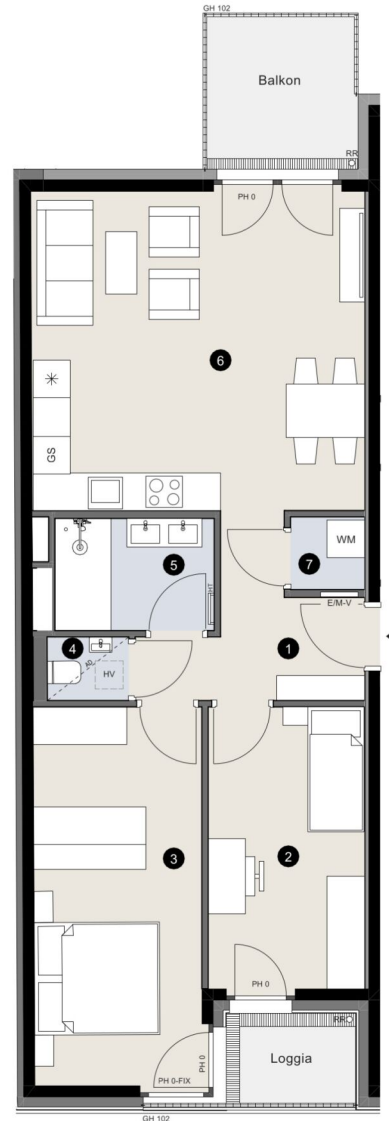


0 5 m

1:100 Maßstabelle 1 A4

05.08.2025

Augasse 17 | 1090 Wien



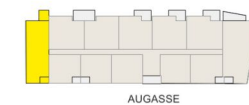
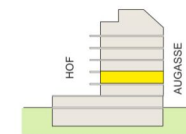
## TÜR 22

2. Obergeschoß

3 Zimmer

Wohnnutzfläche	68,64 m <sup>2</sup>
Loggia	3,00 m <sup>2</sup>
Balkon	5,89 m <sup>2</sup>
EA / FA 22	1,46 m <sup>2</sup>
Raumhöhe	2,52 m

1 Vorraum	6,61 m <sup>2</sup>
2 Zimmer 1	11,28 m <sup>2</sup>
3 Zimmer 2	16,26 m <sup>2</sup>
4 WC	1,33 m <sup>2</sup>
5 Bad	4,57 m <sup>2</sup>
6 Wohnküche	27,21 m <sup>2</sup>
7 Abstellraum	1,38 m <sup>2</sup>



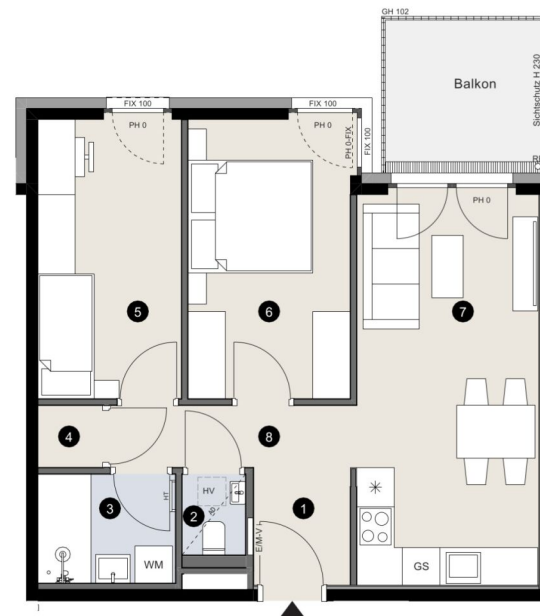
0 5 m

1:100 Maßstabelle 1 A4

05.08.2025



Augasse 17 | 1090 Wien



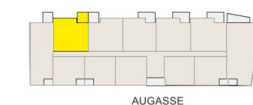
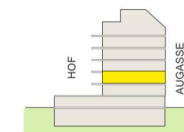
## TÜR 23

2.Obergeschoß

3 Zimmer

Wohnnutzfläche	53,22 m <sup>2</sup>
Balkon	6,25 m <sup>2</sup>
EA / FA 23	1,72 m <sup>2</sup>
Raumhöhe	2,52 m

1 Vorraum	2,91 m <sup>2</sup>
2 WC	1,33 m <sup>2</sup>
3 Bad	3,86 m <sup>2</sup>
4 Abstellraum	1,05 m <sup>2</sup>
5 Zimmer 1	10,28 m <sup>2</sup>
6 Zimmer 2	11,62 m <sup>2</sup>
7 Wohnküche	18,22 m <sup>2</sup>
8 Gang	3,95 m <sup>2</sup>



0 5 m

1:100 Maßstabelleite I A4

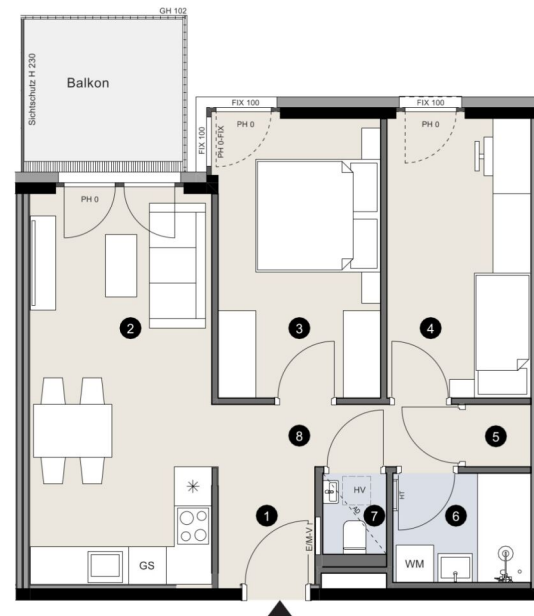
05.08.2025

PH Parapethöhe | GH Geländerhöhe | BH Brüstungshöhe | RH Raumhöhe | UZ Unterzug | VK Vorderkante | AD Abgehängte Decke  
EA / FA Einlagerungsabteil / Fahrradabteil | RR Regenrohr | WA Wasseranschluss | E/M-V Elektro-/Mediaverteiler | HV Heizungsverteiler | AC Klimagerät  
WM Waschmaschine | HT Handtuchheizkörper | GS Geschirrspüler | BO Backofen

Die abgebildeten Einrichtungsgegenstände sind Symboldarstellungen. Die kaufgegenständliche Einrichtung ist der Bau- und Ausstattungsbeschreibung zu entnehmen. Die im Plan dargestellten Abmessungen und Raumhöhen können im Zuge der Bauführung Änderungen unterliegen. Für die Bestellung von Einbaumöbeln sind Naturmaße heranzuziehen.



Augasse 17 | 1090 Wien



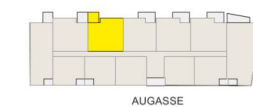
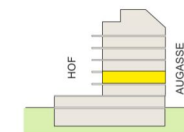
## TÜR 24

2.Obergeschoß

3 Zimmer

Wohnnutzfläche	53,22 m <sup>2</sup>
Balkon	6,25 m <sup>2</sup>
EA / FA 24	1,74 m <sup>2</sup>
Raumhöhe	2,52 m

1 Vorraum	2,91 m <sup>2</sup>
2 Wohnküche	18,22 m <sup>2</sup>
3 Zimmer 1	11,62 m <sup>2</sup>
4 Zimmer 2	10,28 m <sup>2</sup>
5 Abstellraum	1,05 m <sup>2</sup>
6 Bad	3,86 m <sup>2</sup>
7 WC	1,33 m <sup>2</sup>
8 Gang	3,95 m <sup>2</sup>

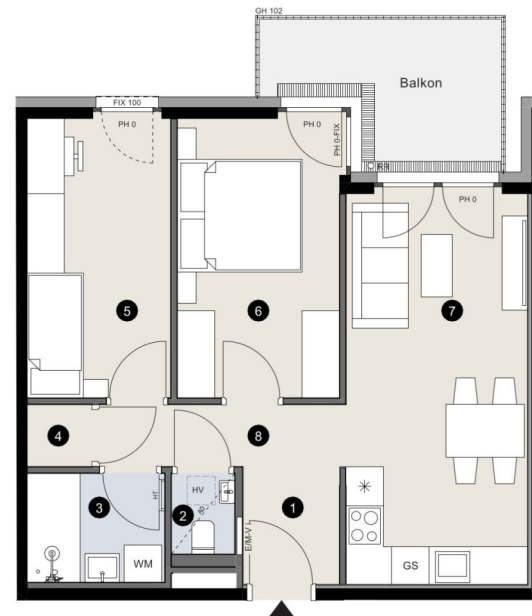


0 5 m

1:100 Maßstabelle I A4

05.08.2025

Augasse 17 | 1090 Wien



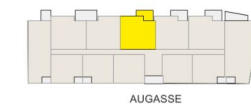
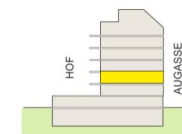
## TÜR 25

2.Obergeschoß

3 Zimmer

Wohnnutzfläche	53,13 m <sup>2</sup>
Balkon	7,58 m <sup>2</sup>
EA / FA 25	1,74 m <sup>2</sup>
Raumhöhe	2,52 m

1 Vorraum	2,91 m <sup>2</sup>
2 WC	1,33 m <sup>2</sup>
3 Bad	3,86 m <sup>2</sup>
4 Abstellraum	1,05 m <sup>2</sup>
5 Zimmer 1	10,28 m <sup>2</sup>
6 Zimmer 2	11,62 m <sup>2</sup>
7 Wohnküche	18,13 m <sup>2</sup>
8 Gang	3,95 m <sup>2</sup>



0 5 m

1:100 Maßstabelleite I A4

05.08.2025

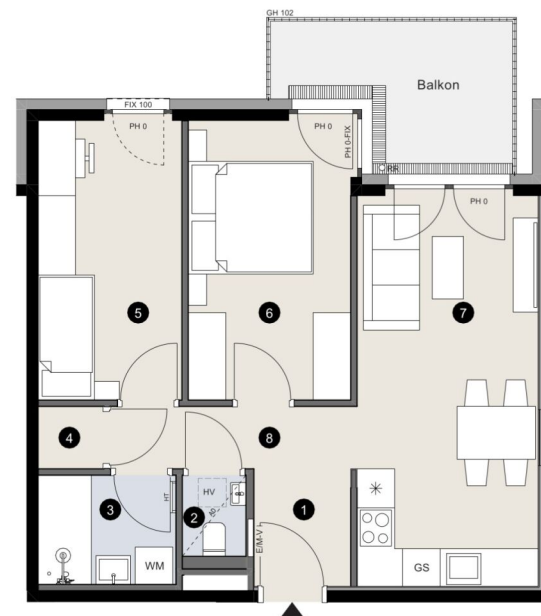
PH Parapethöhe | GH Geländerhöhe | BH Brüstungshöhe | RH Raumhöhe | UZ Unterzug | VK Vorderkante | AD Abgehängte Decke  
EA / FA Einlagerungsabteil / Fahrradabteil | RR Regenrohr | WA Wasseranschluss | E/M-V Elektro-/Mediaverteiler | HV Heizungsverteiler | AC Klimagerät  
WM Waschmaschine | HT Handtuchheizkörper | GS Geschirrspüler | BO Backofen

Die abgebildeten Einrichtungsgegenstände sind Symboldarstellungen. Die kaufgegenständliche Einrichtung ist der Bau- und Ausstattungsbeschreibung zu entnehmen. Die im Plan dargestellten Abmessungen und Raumhöhen können im Zuge der Bauführung Änderungen unterliegen. Für die Bestellung von Einbaumöbeln sind Naturmaße heranzuziehen.





Augasse 17 | 1090 Wien



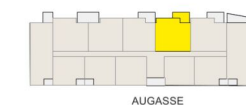
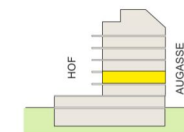
## TÜR 26

2.Obergeschoß

3 Zimmer

Wohnnutzfläche	53,13 m <sup>2</sup>
Balkon	7,58 m <sup>2</sup>
EA / FA 26	1,74 m <sup>2</sup>
Raumhöhe	2,52 m

1 Vorraum	2,91 m <sup>2</sup>
2 WC	1,33 m <sup>2</sup>
3 Bad	3,86 m <sup>2</sup>
4 Abstellraum	1,05 m <sup>2</sup>
5 Zimmer 1	10,28 m <sup>2</sup>
6 Zimmer 2	11,62 m <sup>2</sup>
7 Wohnküche	18,13 m <sup>2</sup>
8 Gang	3,95 m <sup>2</sup>



1:100 Maßstabelle 1 A4

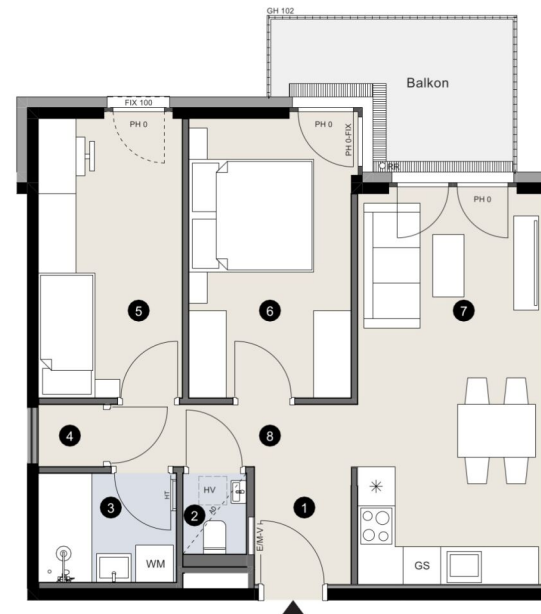
05.08.2025

PH Parapethöhe | GH Geländerhöhe | BH Brüstungshöhe | RH Raumhöhe | UZ Unterzug | VK Vorderkante | AD Abgehängte Decke  
 EA / FA Einlagerungsabteil / Fahrradabteil | RR Regenrohr | WA Wasseranschluss | E/M-V Elektro-/Mediaverteiler | HV Heizungsverteiler | AC Klimagerät  
 WM Waschmaschine | HT Handtuchheizkörper | GS Geschirrspüler | BO Backofen

Die abgebildeten Einrichtungsgegenstände sind Symboldarstellungen. Die kaufgegenständliche Einrichtung ist der Bau- und Ausstattungsbeschreibung zu entnehmen. Die im Plan dargestellten Abmessungen und Raumhöhen können im Zuge der Bauführung Änderungen unterliegen. Für die Bestellung von Einbaumöbeln sind Naturmaße heranzuziehen.



Augasse 17 | 1090 Wien



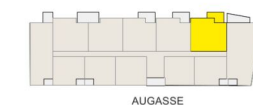
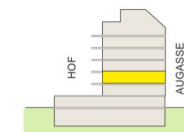
## TÜR 27

2.Obergeschoß

3 Zimmer

Wohnnutzfläche	53,56 m <sup>2</sup>
Balkon	7,58 m <sup>2</sup>
EA / FA 27	1,74 m <sup>2</sup>
Raumhöhe	2,52 m

1 Vorraum	2,91 m <sup>2</sup>
2 WC	1,33 m <sup>2</sup>
3 Bad	3,86 m <sup>2</sup>
4 Abstellraum	1,05 m <sup>2</sup>
5 Zimmer 1	10,28 m <sup>2</sup>
6 Zimmer 2	11,62 m <sup>2</sup>
7 Wohnküche	18,56 m <sup>2</sup>
8 Gang	3,95 m <sup>2</sup>



1:100 Maßstabelle 1 A4

05.08.2025

Augasse 17 | 1090 Wien



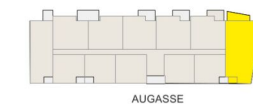
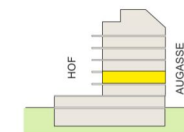
## TÜR 28

2.Obergeschoß

4 Zimmer

Wohnnutzfläche	89,24 m <sup>2</sup>
Loggia	3,05 m <sup>2</sup>
Balkon	9,08 m <sup>2</sup>
EA / FA 28	1,74 m <sup>2</sup>
Raumhöhe	2,52 m

1 Vorraum	3,91 m <sup>2</sup>
2 Wohnküche	26,97 m <sup>2</sup>
3 Zimmer 1	14,02 m <sup>2</sup>
4 Bad	4,11 m <sup>2</sup>
5 Abstellraum	3,89 m <sup>2</sup>
6 Zimmer 2	16,19 m <sup>2</sup>
7 Zimmer 3	11,09 m <sup>2</sup>
8 WC	1,82 m <sup>2</sup>
9 Bad	4,26 m <sup>2</sup>
10 Gang	2,98 m <sup>2</sup>



0 5 m

1:100 Maßstabelleite I A4

05.08.2025

PH Parapethöhe | GH Geländerhöhe | BH Brüstungshöhe | RH Raumhöhe | UZ Unterzug | VK Vorderkante | AD Abgehängte Decke  
EA / FA Einlagerungsabteil / Fahrradabteil | RR Regenrohr | WA Wasseranschluss | E/M-V Elektro-/Mediaverteiler | HV Heizungsverteiler | AC Klimagerät  
WM Waschmaschine | HT Handtuchheizkörper | GS Geschirrspüler | BO Backofen

Die abgebildeten Einrichtungsgegenstände sind Symboldarstellungen. Die kaufgegenständliche Einrichtung ist der Bau- und Ausstattungsbeschreibung zu entnehmen. Die im Plan dargestellten Abmessungen und Raumhöhen können im Zuge der Bauführung Änderungen unterliegen. Für die Bestellung von Einbaumöbeln sind Naturmaße heranzuziehen.



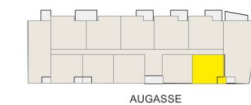
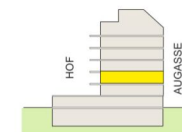
## TÜR 29

2.Obergeschoß

2 Zimmer

Wohnnutzfläche	40,26 m <sup>2</sup>
Loggia	3,05 m <sup>2</sup>
EA / FA 29	1,74 m <sup>2</sup>
Raumhöhe	2,52 m

1 Vorraum	3,22 m <sup>2</sup>
2 Wohnküche	15,43 m <sup>2</sup>
3 Zimmer 1	12,07 m <sup>2</sup>
4 Schranknische	2,95 m <sup>2</sup>
5 Bad	4,78 m <sup>2</sup>
6 WC	1,81 m <sup>2</sup>



1:100 Maßstabelle 1 A4

05.08.2025

PH Parapethöhe | GH Geländerhöhe | BH Brüstungshöhe | RH Raumhöhe | UZ Unterzug | VK Vorderkante | AD Abgehängte Decke  
 EA / FA Einlagerungsabteil / Fahrradabteil | RR Regenrohr | WA Wasseranschluss | E/M-V Elektro-/Mediaverteiler | HV Heizungsverteiler | AC Klimagerät  
 WM Waschmaschine | HT Handtuchheizkörper | GS Geschirrspüler | BO Backofen  
 Die abgebildeten Einrichtungsgegenstände sind Symboldarstellungen. Die kaufgegenständliche Einrichtung ist der Bau- und Ausstattungsbeschreibung zu entnehmen. Die im Plan dargestellten Abmessungen und Raumhöhen können im Zuge der Bauführung Änderungen unterliegen. Für die Bestellung von Einbaumöbeln sind Naturmaße heranzuziehen.



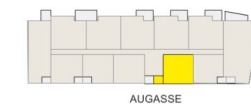
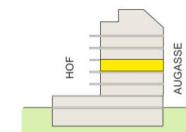
## TÜR 30

2.Obergeschoß

2 Zimmer

Wohnnutzfläche	40,61 m <sup>2</sup>
Loggia	3,66 m <sup>2</sup>
EA / FA 30	1,65 m <sup>2</sup>
Raumhöhe	2,52 m

1 Vorraum	3,16 m <sup>2</sup>
2 WC	1,58 m <sup>2</sup>
3 Bad	3,96 m <sup>2</sup>
4 Schranknische	3,25 m <sup>2</sup>
5 Zimmer 1	12,07 m <sup>2</sup>
6 Wohnküche	16,59 m <sup>2</sup>



0 5 m

1:100 Maßstabelle 1 A4

05.08.2025

PH Parapethöhe | GH Geländerhöhe | BH Brüstungshöhe | RH Raumhöhe | UZ Unterzug | VK Vorderkante | AD Abgehängte Decke  
 EA / FA Einlagerungsabteil / Fahrradabteil | RR Regenrohr | WA Wasseranschluss | E/M-V Elektro-/Mediaverteiler | HV Heizungsverteiler | AC Klimagerät  
 WM Waschmaschine | HT Handtuchheizkörper | GS Geschirrspüler | BO Backofen  
 Die abgebildeten Einrichtungsgegenstände sind Symboldarstellungen. Die kaufgegenständliche Einrichtung ist der Bau- und Ausstattungsbeschreibung zu entnehmen. Die im Plan dargestellten Abmessungen und Raumhöhen können im Zuge der Bauführung Änderungen unterliegen. Für die Bestellung von Einbaumöbeln sind Naturmaße heranzuziehen.

Augasse 17 | 1090 Wien



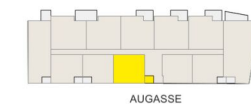
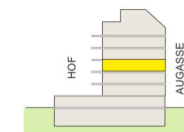
## TÜR 31

3.Obergeschoß

2 Zimmer

Wohnnutzfläche	40,31 m <sup>2</sup>
Loggia	3,66 m <sup>2</sup>
EA / FA 31	1,65 m <sup>2</sup>
Raumhöhe	2,52 m

1 Vorraum	3,16 m <sup>2</sup>
2 Wohnküche	16,59 m <sup>2</sup>
3 Zimmer 1	12,07 m <sup>2</sup>
4 Schranknische	2,95 m <sup>2</sup>
5 Bad	3,96 m <sup>2</sup>
6 WC	1,58 m <sup>2</sup>



1:100 Maßstabelle I A4

05.08.2025

PH Parapethöhe | GH Geländerhöhe | BH Brüstungshöhe | RH Raumhöhe | UZ Unterzug | VK Vorderkante | AD Abgehängte Decke  
EA / FA Einlagerungsabteil / Fahrradabteil | RR Regenrohr | WA Wasseranschluss | E/M-V Elektro-/Mediaverteiler | HV Heizungsverteiler | AC Klimagerät  
WM Waschmaschine | HT Handtuchheizkörper | GS Geschirrspüler | BO Backofen

Die abgebildeten Einrichtungsgegenstände sind Symboldarstellungen. Die kaufgegenständliche Einrichtung ist der Bau- und Ausstattungsbeschreibung zu entnehmen. Die im Plan dargestellten Abmessungen und Raumhöhen können im Zuge der Bauführung Änderungen unterliegen. Für die Bestellung von Einbaumöbeln sind Naturmaße heranzuziehen.



Augasse 17 | 1090 Wien



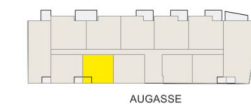
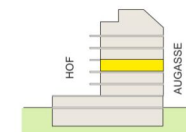
## TÜR 32

3.Obergeschoß

2 Zimmer

Wohnnutzfläche	39,79 m <sup>2</sup>
Loggia	3,04 m <sup>2</sup>
EA / FA 32	1,65 m <sup>2</sup>
Raumhöhe	2,52 m

1 Vorraum	3,22 m <sup>2</sup>
2 WC	1,81 m <sup>2</sup>
3 Bad	4,78 m <sup>2</sup>
4 Schranknische	3,25 m <sup>2</sup>
5 Zimmer 1	12,07 m <sup>2</sup>
6 Wohnküche	14,66 m <sup>2</sup>



Maßstabelle 1 A4

05.08.2025



PH Parapethöhe | GH Geländerhöhe | BH Brüstungshöhe | RH Raumhöhe | UZ Unterzug | VK Vorderkante | AD Abgehängte Decke  
EA / FA Einlagerungsabteil / Fahrradabteil | RR Regenrohr | WA Wasseranschluss | E/M-V Elektro-/Mediaverteiler | HV Heizungsverteiler | AC Klimagerät  
WM Waschmaschine | HT Handtuchheizkörper | GS Geschirrspüler | BO Backofen

Die abgebildeten Einrichtungsgegenstände sind Symboldarstellungen. Die kaufgegenständliche Einrichtung ist der Bau- und Ausstattungsbeschreibung zu entnehmen. Die im Plan dargestellten Abmessungen und Raumhöhen können im Zuge der Bauführung Änderungen unterliegen. Für die Bestellung von Einbaumöbeln sind Naturmaße heranzuziehen.



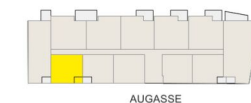
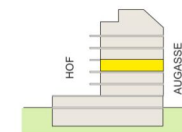
## TÜR 33

3.Obergeschoß

2 Zimmer

Wohnnutzfläche	39,80 m <sup>2</sup>
Loggia	3,04 m <sup>2</sup>
EA / FA 33	1,65 m <sup>2</sup>
Raumhöhe	2,52 m

1 Vorraum	3,22 m <sup>2</sup>
2 Wohnküche	14,67 m <sup>2</sup>
3 Zimmer 1	12,07 m <sup>2</sup>
4 Schranknische	3,25 m <sup>2</sup>
5 Bad	4,78 m <sup>2</sup>
6 WC	1,81 m <sup>2</sup>



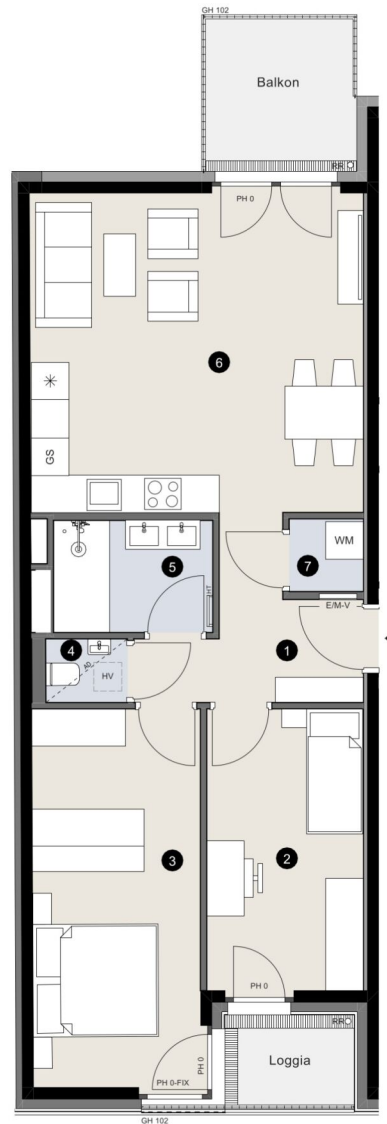
1:100 Maßstabelle 1 A4

05.08.2025

PH Parapethöhe | GH Geländerhöhe | BH Brüstungshöhe | RH Raumhöhe | UZ Unterzug | VK Vorderkante | AD Abgehängte Decke  
 EA / FA Einlagerungsabteil / Fahrradabteil | RR Regenrohr | WA Wasseranschluss | E/M-V Elektro-/Mediaverteiler | HV Heizungsverteiler | AC Klimagerät  
 WM Waschmaschine | HT Handtuchheizkörper | GS Geschirrspüler | BO Backofen  
 Die abgebildeten Einrichtungsgegenstände sind Symboldarstellungen. Die kaufgegenständliche Einrichtung ist der Bau- und Ausstattungsbeschreibung zu entnehmen. Die im Plan dargestellten Abmessungen und Raumhöhen können im Zuge der Bauführung Änderungen unterliegen. Für die Bestellung von Einbaumöbeln sind Naturmaße heranzuziehen.



Augasse 17 | 1090 Wien

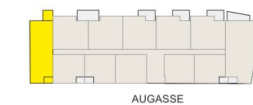
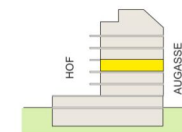


## TÜR 34

3.Obergeschoß  
3 Zimmer

Wohnnutzfläche	68,64 m <sup>2</sup>
Loggia	3,00 m <sup>2</sup>
Balkon	5,89 m <sup>2</sup>
EA / FA 34	1,67 m <sup>2</sup>
Raumhöhe	2,52 m

1 Vorraum	6,61 m <sup>2</sup>
2 Zimmer 1	11,28 m <sup>2</sup>
3 Zimmer 2	16,26 m <sup>2</sup>
4 WC	1,33 m <sup>2</sup>
5 Bad	4,57 m <sup>2</sup>
6 Wohnküche	27,21 m <sup>2</sup>
7 Abstellraum	1,38 m <sup>2</sup>



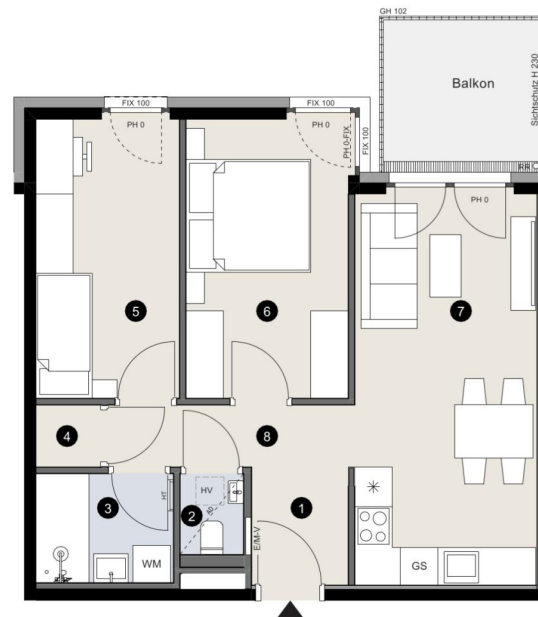
Maßstabelle 1 A4

05.08.2025

PH Parapethöhe | GH Geländerhöhe | BH Brüstungshöhe | RH Raumhöhe | UZ Unterzug | VK Vorderkante | AD Abgehängte Decke  
EA / FA Einlagerungsabteil / Fahrradabteil | RR Regenrohr | WA Wasseranschluss | EM-V Elektro-/Mediaverteiler | HV Heizungsverteiler | AC Klimagerät  
WM Waschmaschine | HT Handtuchheizkörper | GS Geschirrspüler | BO Backofen

Die abgebildeten Einrichtungsgegenstände sind Symboldarstellungen. Die kaufgegenständliche Einrichtung ist der Bau- und Ausstattungsbeschreibung zu entnehmen. Die im Plan dargestellten Abmessungen und Raumhöhen können im Zuge der Bauführung Änderungen unterliegen. Für die Bestellung von Einbaumöbeln sind Naturmaße heranzuziehen.

Augasse 17 | 1090 Wien



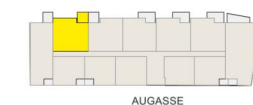
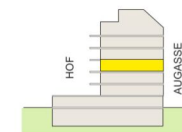
## TÜR 35

3.Obergeschoß

3 Zimmer

Wohnnutzfläche	53,22 m <sup>2</sup>
Balkon	6,25 m <sup>2</sup>
EA / FA 35	1,94 m <sup>2</sup>
Raumhöhe	2,52 m

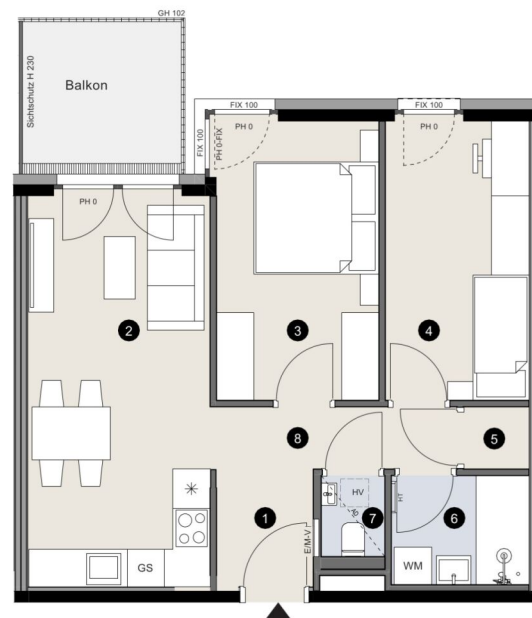
1 Vorraum	2,91 m <sup>2</sup>
2 WC	1,33 m <sup>2</sup>
3 Bad	3,86 m <sup>2</sup>
4 Abstellraum	1,05 m <sup>2</sup>
5 Zimmer 1	10,28 m <sup>2</sup>
6 Zimmer 2	11,62 m <sup>2</sup>
7 Wohnküche	18,22 m <sup>2</sup>
8 Gang	3,95 m <sup>2</sup>



Maßstabelle 1 A4

05.08.2025

Augasse 17 | 1090 Wien



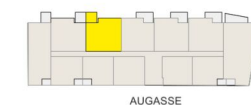
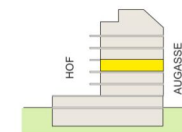
## TÜR 36

3.Obergeschoß

3 Zimmer

Wohnnutzfläche	53,22 m <sup>2</sup>
Balkon	6,25 m <sup>2</sup>
EA / FA 36	1,70 m <sup>2</sup>
Raumhöhe	2,52 m

1 Vorraum	2,91 m <sup>2</sup>
2 Wohnküche	18,22 m <sup>2</sup>
3 Zimmer 1	11,62 m <sup>2</sup>
4 Zimmer 2	10,28 m <sup>2</sup>
5 Abstellraum	1,05 m <sup>2</sup>
6 Bad	3,86 m <sup>2</sup>
7 WC	1,33 m <sup>2</sup>
8 Gang	3,95 m <sup>2</sup>



Maßstabelle 1 A4

05.08.2025

PH Parapethöhe | GH Geländerhöhe | BH Brüstungshöhe | RH Raumhöhe | UZ Unterzug | VK Vorderkante | AD Abgehängte Decke  
EA / FA Einlagerungsabteil / Fahrradabteil | RR Regenrohr | WA Wasseranschluss | E/M-V Elektro-/Mediaverteiler | HVV Heizungsverteiler | AC Klimagerät  
WM Waschmaschine | HT Handtuchheizkörper | GS Geschirrspüler | BO Backofen

Die abgebildeten Einrichtungsgegenstände sind Symboldarstellungen. Die kaufgegenständliche Einrichtung ist der Bau- und Ausstattungsbeschreibung zu entnehmen. Die im Plan dargestellten Abmessungen und Raumhöhen können im Zuge der Bauführung Änderungen unterliegen. Für die Bestellung von Einbaumöbeln sind Naturmaße heranzuziehen.

Augasse 17 | 1090 Wien



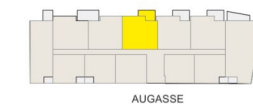
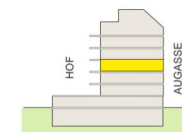
## TÜR 37

3.Obergeschoß

3 Zimmer

Wohnnutzfläche	53,13 m <sup>2</sup>
Balkon	7,58 m <sup>2</sup>
EA / FA 37	1,73 m <sup>2</sup>
Raumhöhe	2,52 m

1 Vorraum	2,91 m <sup>2</sup>
2 WC	1,33 m <sup>2</sup>
3 Bad	3,86 m <sup>2</sup>
4 Abstellraum	1,05 m <sup>2</sup>
5 Zimmer 1	10,28 m <sup>2</sup>
6 Zimmer 2	11,62 m <sup>2</sup>
7 Wohnküche	18,13 m <sup>2</sup>
8 Gang	3,95 m <sup>2</sup>

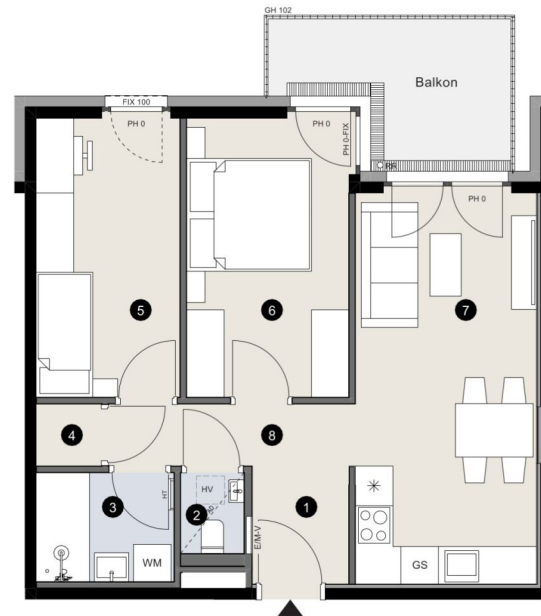


Maßstabelle 1 A4

05.08.2025

PH Parapethöhe | GH Geländerhöhe | BH Brüstungshöhe | RH Raumhöhe | UZ Unterzug | VK Vorderkante | AD Abgehängte Decke  
EA / FA Einlagerungsabteil / Fahrradabteil | RR Regenrohr | WA Wasseranschluss | E/M-V Elektro-/Mediaverteiler | HV Heizungsverteiler | AC Klimagerät  
WM Waschmaschine | HT Handtuchheizkörper | GS Geschirrspüler | BO Backofen

Die abgebildeten Einrichtungsgegenstände sind Symboldarstellungen. Die kaufgegenständliche Einrichtung ist der Bau- und Ausstattungsbeschreibung zu entnehmen. Die im Plan dargestellten Abmessungen und Raumhöhen können im Zuge der Bauführung Änderungen unterliegen. Für die Bestellung von Einbaumöbeln sind Naturmaße heranzuziehen.



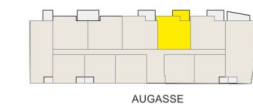
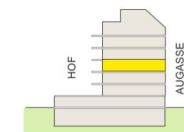
## TÜR 38

3.Obergeschoß

3 Zimmer

Wohnnutzfläche	53,13 m <sup>2</sup>
Balkon	7,58 m <sup>2</sup>
EA / FA 38	1,55 m <sup>2</sup>
Raumhöhe	2,52 m

1 Vorraum	2,91 m <sup>2</sup>
2 WC	1,33 m <sup>2</sup>
3 Bad	3,86 m <sup>2</sup>
4 Abstellraum	1,05 m <sup>2</sup>
5 Zimmer 1	10,28 m <sup>2</sup>
6 Zimmer 2	11,62 m <sup>2</sup>
7 Wohnküche	18,13 m <sup>2</sup>
8 Gang	3,95 m <sup>2</sup>

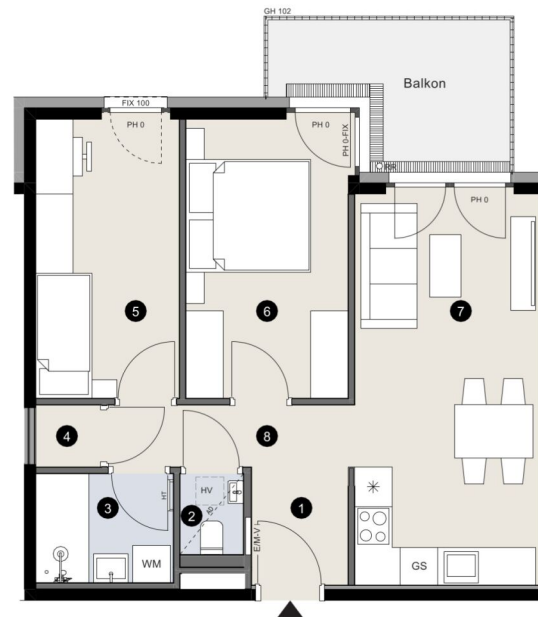


0 5 m

1:100 Maßstabelle I A4

05.08.2025

Augasse 17 | 1090 Wien



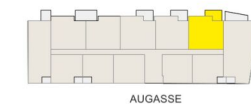
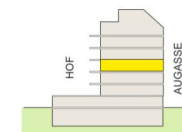
## TÜR 39

3.Obergeschoß

3 Zimmer

Wohnnutzfläche	53,56 m <sup>2</sup>
Balkon	7,58 m <sup>2</sup>
EA / FA 39	1,36 m <sup>2</sup>
Raumhöhe	2,52 m

1 Vorraum	2,91 m <sup>2</sup>
2 WC	1,33 m <sup>2</sup>
3 Bad	3,86 m <sup>2</sup>
4 Abstellraum	1,05 m <sup>2</sup>
5 Zimmer 1	10,28 m <sup>2</sup>
6 Zimmer 2	11,62 m <sup>2</sup>
7 Wohnküche	18,56 m <sup>2</sup>
8 Gang	3,95 m <sup>2</sup>



Maßstabelle 1 A4

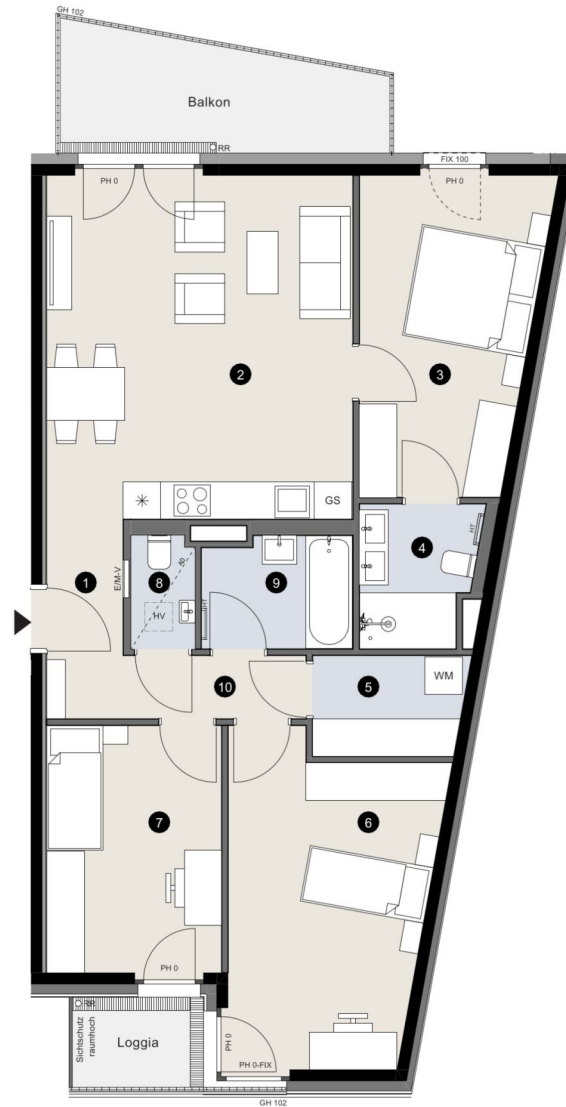
05.08.2025

PH Parapethöhe | GH Geländerhöhe | BH Brüstungshöhe | RH Raumhöhe | UZ Unterzug | VK Vorderkante | AD Abgehängte Decke  
EA / FA Einlagerungsabteil / Fahrradabteil | RR Regenrohr | WA Wasseranschluss | E/M-V Elektro-/Mediaverteiler | HV Heizungsverteiler | AC Klimagerät  
WM Waschmaschine | HT Handtuchheizkörper | GS Geschirrspüler | BO Backofen

Die abgebildeten Einrichtungsgegenstände sind Symboldarstellungen. Die kaufgegenständliche Einrichtung ist der Bau- und Ausstattungsbeschreibung zu entnehmen. Die im Plan dargestellten Abmessungen und Raumhöhen können im Zuge der Bauführung Änderungen unterliegen. Für die Bestellung von Einbaumöbeln sind Naturmaße heranzuziehen.



Augasse 17 | 1090 Wien

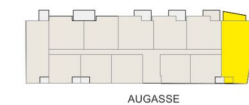
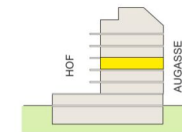


## TÜR 40

3.Obergeschoß  
4 Zimmer

Wohnnutzfläche	89,24 m <sup>2</sup>
Loggia	3,05 m <sup>2</sup>
Balkon	9,08 m <sup>2</sup>
EA / FA 40	1,81 m <sup>2</sup>
Raumhöhe	2,52 m

1 Vorraum	3,91 m <sup>2</sup>
2 Wohnküche	26,97 m <sup>2</sup>
3 Zimmer 1	14,02 m <sup>2</sup>
4 Bad	4,11 m <sup>2</sup>
5 Abstellraum	3,89 m <sup>2</sup>
6 Zimmer 2	16,19 m <sup>2</sup>
7 Zimmer 3	11,09 m <sup>2</sup>
8 WC	1,82 m <sup>2</sup>
9 Bad	4,26 m <sup>2</sup>
10 Gang	2,98 m <sup>2</sup>



1:100 Maßstabelleite I A4

05.08.2025

PH Parapethöhe | GH Geländerhöhe | BH Brüstungshöhe | RH Raumhöhe | UZ Unterzug | VK Vorderkante | AD Abgehängte Decke  
EA / FA Einlagerungsabteil / Fahrradabteil | RR Regenrohr | WA Wasseranschluss | E/M-V Elektro-/Mediaverteiler | HV Heizungsverteiler | AC Klimagerät  
WM Waschmaschine | HT Handtuchheizkörper | GS Geschirrspüler | BO Backofen

Die abgebildeten Einrichtungsgegenstände sind Symboldarstellungen. Die kaufgegenständliche Einrichtung ist der Bau- und Ausstattungsbeschreibung zu entnehmen. Die im Plan dargestellten Abmessungen und Raumhöhen können im Zuge der Bauführung Änderungen unterliegen. Für die Bestellung von Einbaumöbeln sind Naturmaße heranzuziehen.

Augasse 17 | 1090 Wien



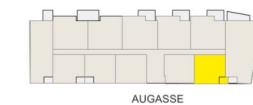
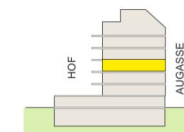
## TÜR 41

3.Obergeschoß

2 Zimmer

Wohnnutzfläche	40,26 m <sup>2</sup>
Loggia	3,05 m <sup>2</sup>
EA / FA 41	1,57 m <sup>2</sup>
Raumhöhe	2,52 m

1 Vorraum	3,22 m <sup>2</sup>
2 Wohnküche	15,43 m <sup>2</sup>
3 Zimmer 1	12,07 m <sup>2</sup>
4 Schranknische	2,95 m <sup>2</sup>
5 Bad	4,78 m <sup>2</sup>
6 WC	1,81 m <sup>2</sup>



1:100 Maßstabelle 1 A4

05.08.2025

PH Parapethöhe | GH Geländerhöhe | BH Brüstungshöhe | RH Raumhöhe | UZ Unterzug | VK Vorderkante | AD Abgehängte Decke  
 EA / FA Einlagerungsabteil / Fahrradabteil | RR Regenrohr | WA Wasseranschluss | E/M-V Elektro-/Mediaverteiler | HV Heizungsverteiler | AC Klimagerät  
 WM Waschmaschine | HT Handtuchheizkörper | GS Geschirrspüler | BO Backofen  
 Die abgebildeten Einrichtungsgegenstände sind Symboldarstellungen. Die kaufgegenständliche Einrichtung ist der Bau- und Ausstattungsbeschreibung zu entnehmen. Die im Plan dargestellten Abmessungen und Raumhöhen können im Zuge der Bauführung Änderungen unterliegen. Für die Bestellung von Einbaumöbeln sind Naturmaße heranzuziehen.





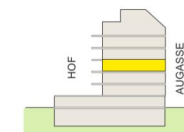
## TÜR 41

3.Obergeschoß

2 Zimmer

Wohnnutzfläche	40,26 m <sup>2</sup>
Loggia	3,05 m <sup>2</sup>
EA / FA 41	1,57 m <sup>2</sup>
Raumhöhe	2,52 m

1 Vorraum	3,22 m <sup>2</sup>
2 Wohnküche	15,43 m <sup>2</sup>
3 Zimmer 1	12,07 m <sup>2</sup>
4 Schranknische	2,95 m <sup>2</sup>
5 Bad	4,78 m <sup>2</sup>
6 WC	1,81 m <sup>2</sup>

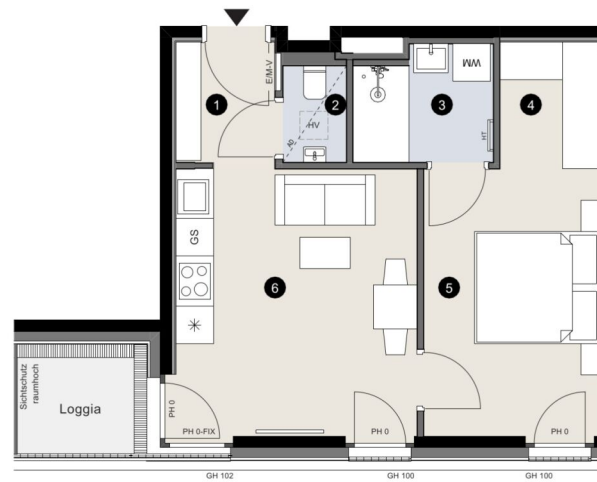


1:100 Maßstabelle 1 A4

05.08.2025

PH Parapethöhe | GH Geländerhöhe | BH Brüstungshöhe | RH Raumhöhe | UZ Unterzug | VK Vorderkante | AD Abgehängte Decke  
 EA / FA Einlagerungsabteil / Fahrradabteil | RR Regenrohr | WA Wasseranschluss | E/M-V Elektro-/Mediaverteiler | HV Heizungsverteiler | AC Klimagerät  
 WM Waschmaschine | HT Handtuchheizkörper | GS Geschirrspüler | BO Backofen

Die abgebildeten Einrichtungsgegenstände sind Symboldarstellungen. Die kaufgegenständliche Einrichtung ist der Bau- und Ausstattungsbeschreibung zu entnehmen. Die im Plan dargestellten Abmessungen und Raumhöhen können im Zuge der Bauführung Änderungen unterliegen. Für die Bestellung von Einbaumöbeln sind Naturmaße heranzuziehen.



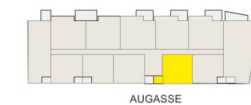
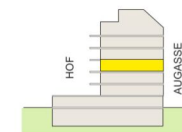
## TÜR 42

3.Obergeschoß

2 Zimmer

Wohnnutzfläche	40,61 m <sup>2</sup>
Loggia	3,66 m <sup>2</sup>
EA / FA 42	1,48 m <sup>2</sup>
Raumhöhe	2,52 m

1 Vorraum	3,16 m <sup>2</sup>
2 WC	1,58 m <sup>2</sup>
3 Bad	3,96 m <sup>2</sup>
4 Schranknische	3,25 m <sup>2</sup>
5 Zimmer 1	12,07 m <sup>2</sup>
6 Wohnküche	16,59 m <sup>2</sup>



0 5 m

1:100 Maßstabelle 1 A4

05.08.2025

PH Parapethöhe | GH Geländerhöhe | BH Brüstungshöhe | RH Raumhöhe | UZ Unterzug | VK Vorderkante | AD Abgehängte Decke  
 EA / FA Einlagerungsabteil / Fahrradabteil | RR Regenrohr | WA Wasseranschluss | E/M-V Elektro-/Mediaverteiler | HV Heizungsverteiler | AC Klimagerät  
 WM Waschmaschine | HT Handtuchheizkörper | GS Geschirrspüler | BO Backofen  
 Die abgebildeten Einrichtungsgegenstände sind Symboldarstellungen. Die kaufgegenständliche Einrichtung ist der Bau- und Ausstattungsbeschreibung zu entnehmen. Die im Plan dargestellten Abmessungen und Raumhöhen können im Zuge der Bauführung Änderungen unterliegen. Für die Bestellung von Einbaumöbeln sind Naturmaße heranzuziehen.

Augasse 17 | 1090 Wien



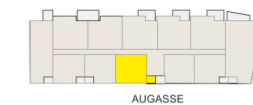
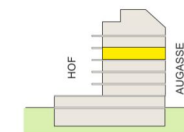
## TÜR 43

4.Obergeschoß

2 Zimmer

Wohnnutzfläche	40,31 m <sup>2</sup>
Loggia	3,66 m <sup>2</sup>
EA / FA 43	1,79 m <sup>2</sup>
Raumhöhe	2,52 m

1 Vorraum	3,16 m <sup>2</sup>
2 Wohnküche	16,59 m <sup>2</sup>
3 Zimmer 1	12,07 m <sup>2</sup>
4 Schranknische	2,95 m <sup>2</sup>
5 Bad	3,96 m <sup>2</sup>
6 WC	1,58 m <sup>2</sup>



0 5 m

1:100 Maßstabelle I A4

05.08.2025

PH Parapethöhe | GH Geländerhöhe | BH Brüstungshöhe | RH Raumhöhe | UZ Unterzug | VK Vorderkante | AD Abgehängte Decke  
EA / FA Einlagerungsabteil / Fahrradabteil | RR Regenrohr | WA Wasseranschluss | E/M-V Elektro-/Mediaverteiler | HV Heizungsverteiler | AC Klimagerät  
WM Waschmaschine | HT Handtuchheizkörper | GS Geschirrspüler | BO Backofen

Die abgebildeten Einrichtungsgegenstände sind Symboldarstellungen. Die kaufgegenständliche Einrichtung ist der Bau- und Ausstattungsbeschreibung zu entnehmen. Die im Plan dargestellten Abmessungen und Raumhöhen können im Zuge der Bauführung Änderungen unterliegen. Für die Bestellung von Einbaumöbeln sind Naturmaße heranzuziehen.



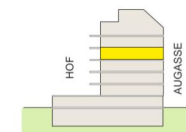
## TÜR 44

4.Obergeschoß

2 Zimmer

Wohnnutzfläche	39,79 m <sup>2</sup>
Loggia	3,04 m <sup>2</sup>
EA / FA 44	1,79 m <sup>2</sup>
Raumhöhe	2,52 m

1 Vorraum	3,22 m <sup>2</sup>
2 WC	1,81 m <sup>2</sup>
3 Bad	4,78 m <sup>2</sup>
4 Schranknische	3,25 m <sup>2</sup>
5 Zimmer 1	12,07 m <sup>2</sup>
6 Wohnküche	14,66 m <sup>2</sup>



1:100 Maßstabelle I A4

05.08.2025

PH Parapethöhe | GH Geländerhöhe | BH Brüstungshöhe | RH Raumhöhe | UZ Unterzug | VK Vorderkante | AD Abgehängte Decke  
 EA / FA Einlagerungsabteil / Fahrradabteil | RR Regenrohr | WA Wasseranschluss | E/M-V Elektro-/Mediaverteiler | HV Heizungsverteiler | AC Klimagerät  
 WM Waschmaschine | HT Handtuchheizkörper | GS Geschirrspüler | BO Backofen  
 Die abgebildeten Einrichtungsgegenstände sind Symboldarstellungen. Die kaufgegenständliche Einrichtung ist der Bau- und Ausstattungsbeschreibung zu entnehmen. Die im Plan dargestellten Abmessungen und Raumhöhen können im Zuge der Bauführung Änderungen unterliegen. Für die Bestellung von Einbaumöbeln sind Naturmaße heranzuziehen.

Augasse 17 | 1090 Wien



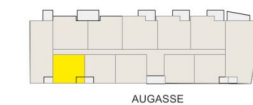
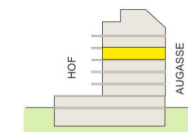
## TÜR 45

4.Obergeschoß

2 Zimmer

Wohnnutzfläche	39,80 m <sup>2</sup>
Loggia	3,04 m <sup>2</sup>
EA / FA 45	1,79 m <sup>2</sup>
Raumhöhe	2,52 m

1 Vorraum	3,22 m <sup>2</sup>
2 Wohnküche	14,67 m <sup>2</sup>
3 Zimmer 1	12,07 m <sup>2</sup>
4 Schranknische	3,25 m <sup>2</sup>
5 Bad	4,78 m <sup>2</sup>
6 WC	1,81 m <sup>2</sup>



0 5 m

1:100 Maßstabelle 1 A4

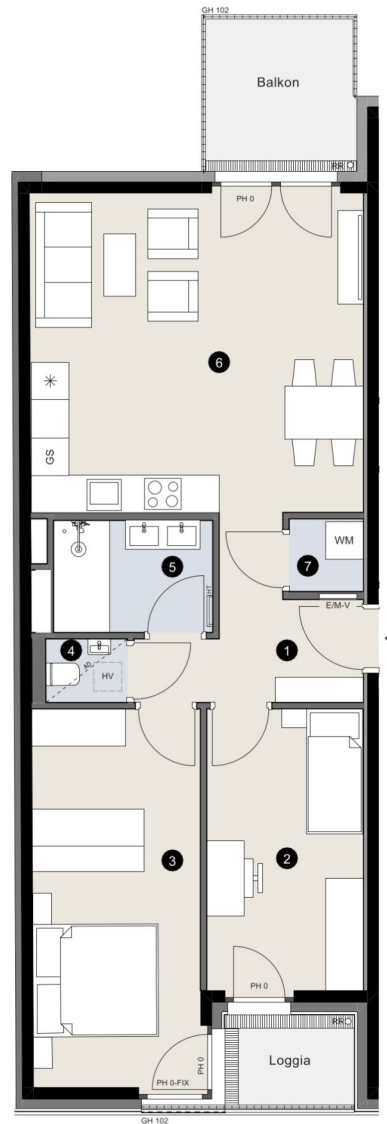
05.08.2025

PH Parapethöhe | GH Geländerhöhe | BH Brüstungshöhe | RH Raumhöhe | UZ Unterzug | VK Vorderkante | AD Abgehängte Decke  
EA / FA Einlagerungsabteil / Fahrradabteil | RR Regenrohr | WA Wasseranschluss | E/M-V Elektro-/Mediaverteiler | HV Heizungsverteiler | AC Klimagerät

WM Waschmaschine | HT Handtuchheizkörper | GS Geschirrspüler | BO Backofen

Die abgebildeten Einrichtungsgegenstände sind Symboldarstellungen. Die kaufgegenständliche Einrichtung ist der Bau- und Ausstattungsbeschreibung zu entnehmen. Die im Plan dargestellten Abmessungen und Raumhöhen können im Zuge der Bauführung Änderungen unterliegen. Für die Bestellung von Einbaumöbeln sind Naturmaße heranzuziehen.

Augasse 17 | 1090 Wien



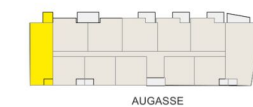
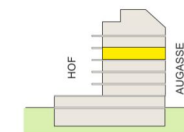
## TÜR 46

4. Obergeschoß

3 Zimmer

Wohnnutzfläche	68,64 m <sup>2</sup>
Loggia	3,00 m <sup>2</sup>
Balkon	5,89 m <sup>2</sup>
EA / FA 46	1,79 m <sup>2</sup>
Raumhöhe	2,52 m

1 Vorraum	6,61 m <sup>2</sup>
2 Zimmer 1	11,28 m <sup>2</sup>
3 Zimmer 2	16,26 m <sup>2</sup>
4 WC	1,33 m <sup>2</sup>
5 Bad	4,57 m <sup>2</sup>
6 Wohnküche	27,21 m <sup>2</sup>
7 Abstellraum	1,38 m <sup>2</sup>



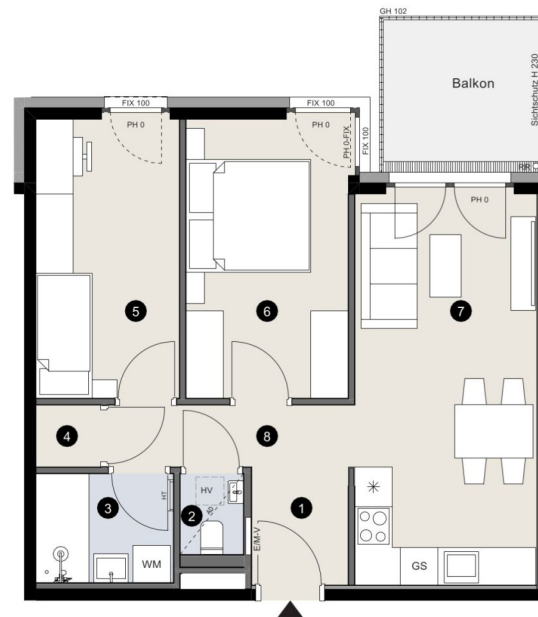
Maßstabtafel 1 A4

05.08.2025

PH Parapethöhe | GH Geländerhöhe | BH Brüstungshöhe | RH Raumhöhe | UZ Unterzug | VK Vorderkante | AD Abgehängte Decke  
EA / FA Einlagerungsabteil / Fahrradabteil | RR Regenrohr | WA Wasseranschluss | E/M-V Elektro-/Mediaverteiler | HV Heizungsverteiler | AC Klimagerät  
WM Waschmaschine | HT Handtuchheizkörper | GS Geschirrspüler | BO Backofen

Die abgebildeten Einrichtungsgegenstände sind Symboldarstellungen. Die kaufgegenständliche Einrichtung ist der Bau- und Ausstattungsbeschreibung zu entnehmen. Die im Plan dargestellten Abmessungen und Raumhöhen können im Zuge der Bauführung Änderungen unterliegen. Für die Bestellung von Einbaumöbeln sind Naturmaße heranzuziehen.

Augasse 17 | 1090 Wien



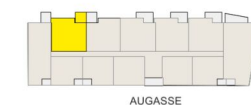
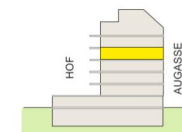
## TÜR 47

4.Obergeschoß

3 Zimmer

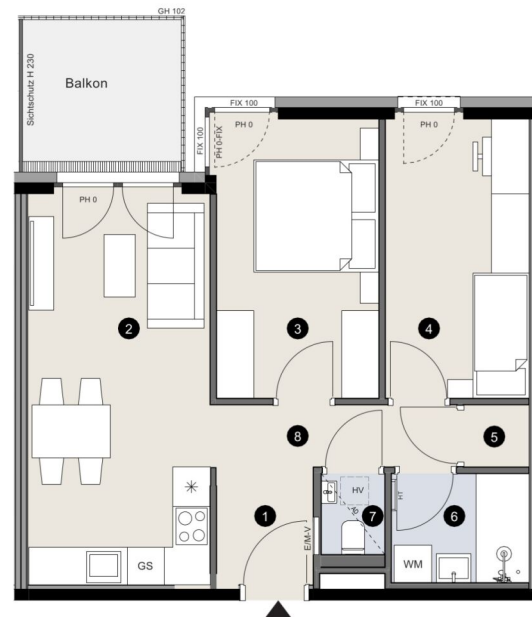
Wohnnutzfläche	53,22 m <sup>2</sup>
Balkon	6,25 m <sup>2</sup>
EA / FA 47	1,79 m <sup>2</sup>
Raumhöhe	2,52 m

1 Vorraum	2,91 m <sup>2</sup>
2 WC	1,33 m <sup>2</sup>
3 Bad	3,86 m <sup>2</sup>
4 Abstellraum	1,05 m <sup>2</sup>
5 Zimmer 1	10,28 m <sup>2</sup>
6 Zimmer 2	11,62 m <sup>2</sup>
7 Wohnküche	18,22 m <sup>2</sup>
8 Gang	3,95 m <sup>2</sup>



1:100 Maßstabelle I A4

05.08.2025



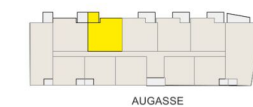
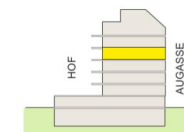
## TÜR 48

4.Obergeschoß

3 Zimmer

Wohnnutzfläche	53,22 m <sup>2</sup>
Balkon	6,25 m <sup>2</sup>
EA / FA 48	1,61 m <sup>2</sup>
Raumhöhe	2,52 m

1 Vorraum	2,91 m <sup>2</sup>
2 Wohnküche	18,22 m <sup>2</sup>
3 Zimmer 1	11,62 m <sup>2</sup>
4 Zimmer 2	10,28 m <sup>2</sup>
5 Abstellraum	1,05 m <sup>2</sup>
6 Bad	3,86 m <sup>2</sup>
7 WC	1,33 m <sup>2</sup>
8 Gang	3,95 m <sup>2</sup>



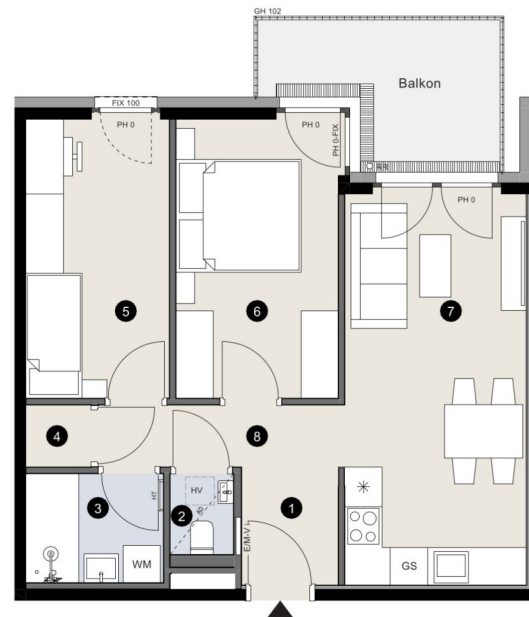
1:100 Maßstabelleite I A4

05.08.2025

PH Parapethöhe | GH Geländerhöhe | BH Brüstungshöhe | RH Raumhöhe | UZ Unterzug | VK Vorderkante | AD Abgehängte Decke  
 EA / FA Einlagerungsabteil / Fahrradabteil | RR Regenrohr | WA Wasseranschluss | E/M-V Elektro-/Mediaverteiler | H.V. Heizungsverteiler | A.C. Klimagerät  
 WM Waschmaschine | HT Handtuchheizkörper | GS Geschirrspüler | BO Backofen  
 Die abgebildeten Einrichtungsgegenstände sind Symboldarstellungen. Die kaufgegenständliche Einrichtung ist der Bau- und Ausstattungsbeschreibung zu entnehmen. Die im Plan dargestellten Abmessungen und Raumhöhen können im Zuge der Bauführung Änderungen unterliegen. Für die Bestellung von Einbaumöbeln sind Naturmaße heranzuziehen.



Augasse 17 | 1090 Wien



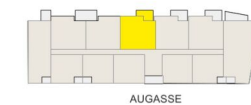
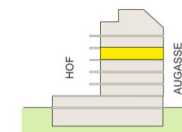
## TÜR 49

4.Obergeschoß

3 Zimmer

Wohnnutzfläche	53,13 m <sup>2</sup>
Balkon	7,58 m <sup>2</sup>
EA / FA 49	1,40 m <sup>2</sup>
Raumhöhe	2,52 m

1 Vorraum	2,91 m <sup>2</sup>
2 WC	1,33 m <sup>2</sup>
3 Bad	3,86 m <sup>2</sup>
4 Abstellraum	1,05 m <sup>2</sup>
5 Zimmer 1	10,28 m <sup>2</sup>
6 Zimmer 2	11,62 m <sup>2</sup>
7 Wohnküche	18,13 m <sup>2</sup>
8 Gang	3,95 m <sup>2</sup>



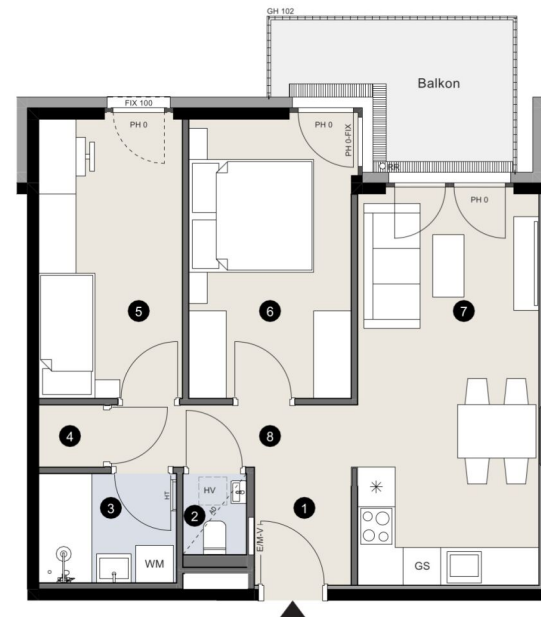
1:100 Maßstabelle I A4

05.08.2025



PH Parapethöhe | GH Geländerhöhe | BH Brüstungshöhe | RH Raumhöhe | UZ Unterzug | VK Vorderkante | AD Abgehängte Decke  
EA / FA Einlagerungsabteil / Fahrradabteil | RR Regenrohr | WA Wasseranschluss | E/M-V Elektro-/Mediaverteiler | HV Heizungsverteiler | AC Klimagerät  
WM Waschmaschine | HT Handtuchheizkörper | GS Geschirrspüler | BO Backofen

Die abgebildeten Einrichtungsgegenstände sind Symboldarstellungen. Die kaufgegenständliche Einrichtung ist der Bau- und Ausstattungsbeschreibung zu entnehmen. Die im Plan dargestellten Abmessungen und Raumhöhen können im Zuge der Bauführung Änderungen unterliegen. Für die Bestellung von Einbaumöbeln sind Naturmaße heranzuziehen.



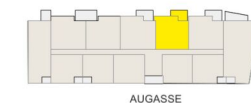
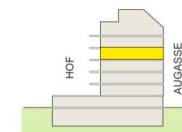
## TÜR 50

4.Obergeschoß

3 Zimmer

Wohnnutzfläche	53,13 m <sup>2</sup>
Balkon	7,58 m <sup>2</sup>
EA / FA 50	1,40 m <sup>2</sup>
Raumhöhe	2,52 m

1 Vorraum	2,91 m <sup>2</sup>
2 WC	1,33 m <sup>2</sup>
3 Bad	3,86 m <sup>2</sup>
4 Abstellraum	1,05 m <sup>2</sup>
5 Zimmer 1	10,28 m <sup>2</sup>
6 Zimmer 2	11,62 m <sup>2</sup>
7 Wohnküche	18,13 m <sup>2</sup>
8 Gang	3,95 m <sup>2</sup>



1:100 Maßstabelle I A4

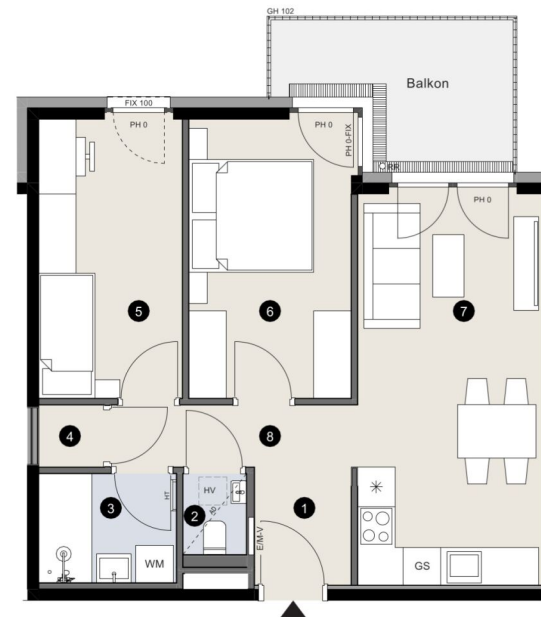
05.08.2025

PH Parapethöhe | GH Geländerhöhe | BH Brüstungshöhe | RH Raumhöhe | UZ Unterzug | VK Vorderkante | AD Abgehängte Decke  
EA / FA Einlagerungsabteil / Fahrradabteil | RR Regenrohr | WA Wasseranschluss | E/M-V Elektro-/Mediaverteiler | HV Heizungsverteiler | AC Klimagerät  
WM Waschmaschine | HT Handtuchheizkörper | GS Geschirrspüler | BO Backofen

Die abgebildeten Einrichtungsgegenstände sind Symboldarstellungen. Die kaufgegenständliche Einrichtung ist der Bau- und Ausstattungsbeschreibung zu entnehmen. Die im Plan dargestellten Abmessungen und Raumhöhen können im Zuge der Bauführung Änderungen unterliegen. Für die Bestellung von Einbaumöbeln sind Naturmaße heranzuziehen.



Augasse 17 | 1090 Wien



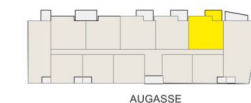
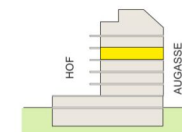
## TÜR 51

4. Obergeschoß

3 Zimmer

Wohnnutzfläche	53,56 m <sup>2</sup>
Balkon	7,58 m <sup>2</sup>
EA / FA 51	1,40 m <sup>2</sup>
Raumhöhe	2,52 m

1 Vorraum	2,91 m <sup>2</sup>
2 WC	1,33 m <sup>2</sup>
3 Bad	3,86 m <sup>2</sup>
4 Abstellraum	1,05 m <sup>2</sup>
5 Zimmer 1	10,28 m <sup>2</sup>
6 Zimmer 2	11,62 m <sup>2</sup>
7 Wohnküche	18,56 m <sup>2</sup>
8 Gang	3,95 m <sup>2</sup>



1:100 Maßstabelle I A4

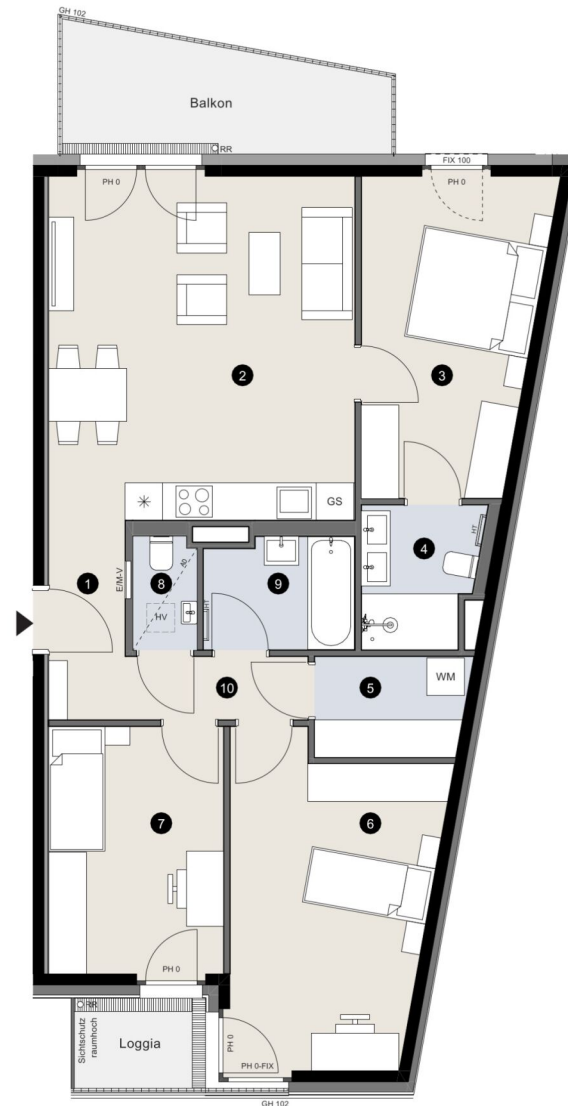
05.08.2025



PH Parapethöhe | GH Geländerhöhe | BH Brüstungshöhe | RH Raumhöhe | UZ Unterzug | VK Vorderkante | AD Abgehängte Decke  
EA / FA Einlagerungsabteil / Fahrradabteil | RR Regenrohr | WA Wasseranschluss | E/M-V Elektro-/Mediaverteiler | HV Heizungsverteiler | AC Klimagerät  
WM Waschmaschine | HT Handtuchheizkörper | GS Geschirrspüler | BO Backofen

Die abgebildeten Einrichtungsgegenstände sind Symboldarstellungen. Die kaufgegenständliche Einrichtung ist der Bau- und Ausstattungsbeschreibung zu entnehmen. Die im Plan dargestellten Abmessungen und Raumhöhen können im Zuge der Bauführung Änderungen unterliegen. Für die Bestellung von Einbaumöbeln sind Naturmaße heranzuziehen.

Augasse 17 | 1090 Wien



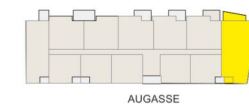
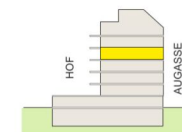
## TÜR 52

4.Obergeschoß

4 Zimmer

Wohnnutzfläche	89,24 m <sup>2</sup>
Loggia	3,05 m <sup>2</sup>
Balkon	9,08 m <sup>2</sup>
EA / FA 52	1,40 m <sup>2</sup>
Raumhöhe	2,52 m

1 Vorraum	3,91 m <sup>2</sup>
2 Wohnküche	26,97 m <sup>2</sup>
3 Zimmer 1	14,02 m <sup>2</sup>
4 Bad	4,11 m <sup>2</sup>
5 Abstellraum	3,89 m <sup>2</sup>
6 Zimmer 2	16,19 m <sup>2</sup>
7 Zimmer 3	11,09 m <sup>2</sup>
8 WC	1,82 m <sup>2</sup>
9 Bad	4,26 m <sup>2</sup>
10 Gang	2,98 m <sup>2</sup>



0 5 m

1:100 Maßstabelleite I A4

05.08.2025

PH Parapethöhe | GH Geländerhöhe | BH Brüstungshöhe | RH Raumhöhe | UZ Unterzug | VK Vorderkante | AD Abgehängte Decke  
EA / FA Einlagerungsabteil / Fahrradabteil | RR Regenrohr | WA Wasseranschluss | E/M-V Elektro-/Mediaverteiler | HV Heizungsverteiler | AC Klimagerät

WM Waschmaschine | HT Handtuchheizkörper | GS Geschirrspüler | BO Backofen

Die abgebildeten Einrichtungsgegenstände sind Symboldarstellungen. Die kaufgegenständliche Einrichtung ist der Bau- und Ausstattungsbeschreibung zu entnehmen. Die im Plan dargestellten Abmessungen und Raumhöhen können im Zuge der Bauführung Änderungen unterliegen. Für die Bestellung von Einbaumöbeln sind Naturmaße heranzuziehen.

Augasse 17 | 1090 Wien



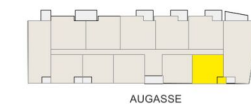
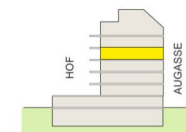
## TÜR 53

4.Obergeschoß

2 Zimmer

Wohnnutzfläche	40,26 m <sup>2</sup>
Loggia	3,05 m <sup>2</sup>
EA / FA 53	1,73 m <sup>2</sup>
Raumhöhe	2,52 m

1 Vorraum	3,22 m <sup>2</sup>
2 Wohnküche	15,43 m <sup>2</sup>
3 Zimmer 1	12,07 m <sup>2</sup>
4 Schranknische	2,95 m <sup>2</sup>
5 Bad	4,78 m <sup>2</sup>
6 WC	1,81 m <sup>2</sup>



0 5 m

1:100 Maßstabelle 1 A4

05.08.2025

PH Parapethöhe | GH Geländerhöhe | BH Brüstungshöhe | RH Raumhöhe | UZ Unterzug | VK Vorderkante | AD Abgehängte Decke  
EA / FA Einlagerungsabteil / Fahrradabteil | RR Regenrohr | WA Wasseranschluss | E/M-V Elektro-/Mediaverteiler | HV Heizungsverteiler | AC Klimagerät  
WM Waschmaschine | HT Handtuchheizkörper | GS Geschirrspüler | BO Backofen

Die abgebildeten Einrichtungsgegenstände sind Symboldarstellungen. Die kaufgegenständliche Einrichtung ist der Bau- und Ausstattungsbeschreibung zu entnehmen. Die im Plan dargestellten Abmessungen und Raumhöhen können im Zuge der Bauführung Änderungen unterliegen. Für die Bestellung von Einbaumöbeln sind Naturmaße heranzuziehen.



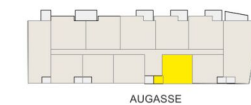
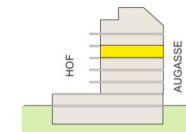
## TÜR 54

4.Obergeschoß

2 Zimmer

Wohnnutzfläche	40,61 m <sup>2</sup>
Loggia	3,66 m <sup>2</sup>
EA / FA 54	1,80 m <sup>2</sup>
Raumhöhe	2,52 m

1 Vorraum	3,16 m <sup>2</sup>
2 WC	1,58 m <sup>2</sup>
3 Bad	3,96 m <sup>2</sup>
4 Schranknische	3,25 m <sup>2</sup>
5 Zimmer 1	12,07 m <sup>2</sup>
6 Wohnküche	16,59 m <sup>2</sup>



0 5 m

1:100 Maßstabelle I A4

05.08.2025

PH Parapethöhe | GH Geländerhöhe | BH Brüstungshöhe | RH Raumhöhe | UZ Unterzug | VK Vorderkante | AD Abgehängte Decke  
 EA / FA Einlagerungsabteil / Fahrradabteil | RR Regenrohr | WA Wasseranschluss | E/M-V Elektro-/Mediaverteiler | HV Heizungsverteiler | AC Klimagerät  
 WM Waschmaschine | HT Handtuchheizkörper | GS Geschirrspüler | BO Backofen  
 Die abgebildeten Einrichtungsgegenstände sind Symboldarstellungen. Die kaufgegenständliche Einrichtung ist der Bau- und Ausstattungsbeschreibung zu entnehmen. Die im Plan dargestellten Abmessungen und Raumhöhen können im Zuge der Bauführung Änderungen unterliegen. Für die Bestellung von Einbaumöbeln sind Naturmaße heranzuziehen.



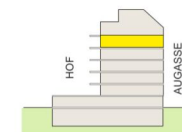
## TÜR 55

5.Obergeschoß

2 Zimmer

Wohnnutzfläche	40,31 m <sup>2</sup>
Loggia	3,66 m <sup>2</sup>
EA / FA 55	1,46 m <sup>2</sup>
Raumhöhe	2,52 m

1 Vorraum	3,16 m <sup>2</sup>
2 Wohnküche	16,59 m <sup>2</sup>
3 Zimmer 1	12,07 m <sup>2</sup>
4 Schranknische	2,95 m <sup>2</sup>
5 Bad	3,96 m <sup>2</sup>
6 WC	1,58 m <sup>2</sup>



1:100 Maßstabelle I A4

05.08.2025

PH Parapethöhe | GH Geländerhöhe | BH Brüstungshöhe | RH Raumhöhe | UZ Unterzug | VK Vorderkante | AD Abgehängte Decke  
EA / FA Einlagerungsabteil / Fahrradabteil | RR Regenrohr | WA Wasseranschluss | E/M-V Elektro-/Mediaverteiler | HV Heizungsverteiler | AC Klimagerät  
WM Waschmaschine | HT Handtuchheizkörper | GS Geschirrspüler | BO Backofen

Die abgebildeten Einrichtungsgegenstände sind Symboldarstellungen. Die kaufgegenständliche Einrichtung ist der Bau- und Ausstattungsbeschreibung zu entnehmen. Die im Plan dargestellten Abmessungen und Raumhöhen können im Zuge der Bauführung Änderungen unterliegen. Für die Bestellung von Einbaumöbeln sind Naturmaße heranzuziehen.





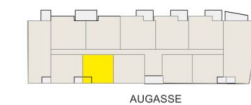
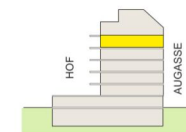
## TÜR 56

5.Obergeschoß

2 Zimmer

Wohnnutzfläche	39,79 m <sup>2</sup>
Loggia	3,04 m <sup>2</sup>
EA / FA 56	2,21 m <sup>2</sup>
Raumhöhe	2,52 m

1 Vorraum	3,22 m <sup>2</sup>
2 WC	1,81 m <sup>2</sup>
3 Bad	4,78 m <sup>2</sup>
4 Schranknische	3,25 m <sup>2</sup>
5 Zimmer 1	12,07 m <sup>2</sup>
6 Wohnküche	14,66 m <sup>2</sup>



0 5 m

1:100 Maßstabelle 1 A4

05.08.2025

PH Parapethöhe | GH Geländerhöhe | BH Brüstungshöhe | RH Raumhöhe | UZ Unterzug | VK Vorderkante | AD Abgehängte Decke  
EA / FA Einlagerungsabteil / Fahrradabteil | RR Regenrohr | WA Wasseranschluss | E/M-V Elektro-/Mediaverteiler | HV Heizungsverteiler | AC Klimagerät  
WM Waschmaschine | HT Handtuchheizkörper | GS Geschirrspüler | BO Backofen

Die abgebildeten Einrichtungsgegenstände sind Symboldarstellungen. Die kaufgegenständliche Einrichtung ist der Bau- und Ausstattungsbeschreibung zu entnehmen. Die im Plan dargestellten Abmessungen und Raumhöhen können im Zuge der Bauführung Änderungen unterliegen. Für die Bestellung von Einbaumöbeln sind Naturmaße heranzuziehen.





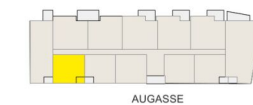
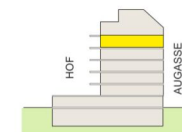
## TÜR 57

5.Obergeschoß

2 Zimmer

Wohnnutzfläche	39,80 m <sup>2</sup>
Loggia	3,04 m <sup>2</sup>
EA / FA 57	2,27 m <sup>2</sup>
Raumhöhe	2,52 m

1 Vorraum	3,22 m <sup>2</sup>
2 Wohnküche	14,67 m <sup>2</sup>
3 Zimmer 1	12,07 m <sup>2</sup>
4 Schranknische	3,25 m <sup>2</sup>
5 Bad	4,78 m <sup>2</sup>
6 WC	1,81 m <sup>2</sup>



0 5 m

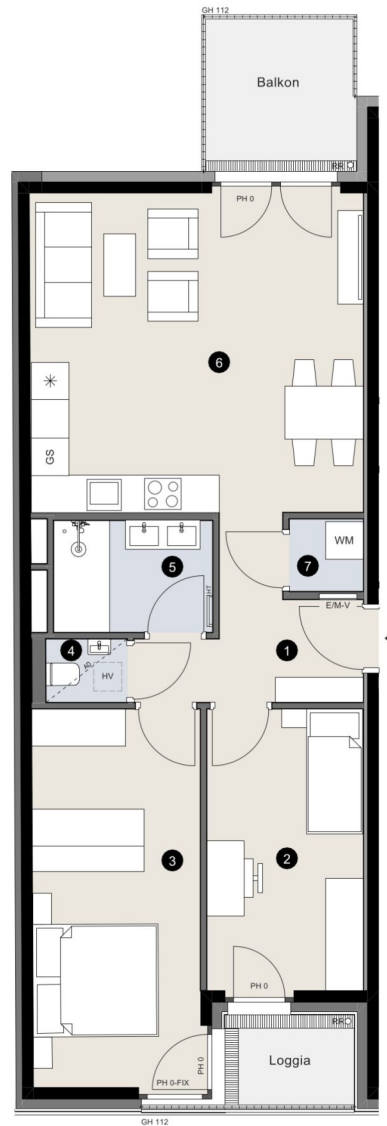
1:100 Maßstabelle 1 A4

05.08.2025

PH Parapethöhe | GH Geländerhöhe | BH Brüstungshöhe | RH Raumhöhe | UZ Unterzug | VK Vorderkante | AD Abgehängte Decke  
EA / FA Einlagerungsabteil / Fahrradabteil | RR Regenrohr | WA Wasseranschluss | E/M-V Elektro-/Mediaverteiler | HV Heizungsverteiler | AC Klimagerät  
WM Waschmaschine | HT Handtuchheizkörper | GS Geschirrspüler | BO Backofen

Die abgebildeten Einrichtungsgegenstände sind Symboldarstellungen. Die kaufgegenständliche Einrichtung ist der Bau- und Ausstattungsbeschreibung zu entnehmen. Die im Plan dargestellten Abmessungen und Raumhöhen können im Zuge der Bauführung Änderungen unterliegen. Für die Bestellung von Einbaumöbeln sind Naturmaße heranzuziehen.

Augasse 17 | 1090 Wien



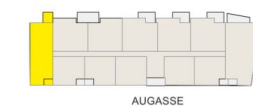
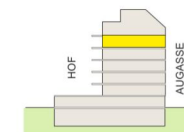
## TÜR 58

5.Obergeschoß

3 Zimmer

Wohnnutzfläche	68,64 m <sup>2</sup>
Loggia	3,00 m <sup>2</sup>
Balkon	5,89 m <sup>2</sup>
EA / FA 58	2,26 m <sup>2</sup>
Raumhöhe	2,52 m

1 Vorraum	6,61 m <sup>2</sup>
2 Zimmer 1	11,28 m <sup>2</sup>
3 Zimmer 2	16,26 m <sup>2</sup>
4 WC	1,33 m <sup>2</sup>
5 Bad	4,57 m <sup>2</sup>
6 Wohnküche	27,21 m <sup>2</sup>
7 Abstellraum	1,38 m <sup>2</sup>



Maßstabelle 1 A4

05.08.2025

PH Parapethöhe | GH Geländerhöhe | BH Brüstungshöhe | RH Raumhöhe | UZ Unterzug | VK Vorderkante | AD Abgehängte Decke  
EA / FA Einlagerungsabteil / Fahrradabteil | RR Regenrohr | WA Wasseranschluss | EM-V Elektro-/Mediaverteiler | HV Heizungsverteiler | AC Klimagerät  
WM Waschmaschine | HT Handtuchheizkörper | GS Geschirrspüler | BO Backofen

Die abgebildeten Einrichtungsgegenstände sind Symboldarstellungen. Die kaufgegenständliche Einrichtung ist der Bau- und Ausstattungsbeschreibung zu entnehmen. Die im Plan dargestellten Abmessungen und Raumhöhen können im Zuge der Bauführung Änderungen unterliegen. Für die Bestellung von Einbaumöbeln sind Naturmaße heranzuziehen.

Augasse 17 | 1090 Wien



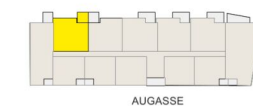
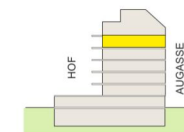
## TÜR 59

5.Obergeschoß

3 Zimmer

Wohnnutzfläche	53,22 m <sup>2</sup>
Balkon	6,25 m <sup>2</sup>
EA / FA 59	2,26 m <sup>2</sup>
Raumhöhe	2,52 m

1 Vorraum	2,91 m <sup>2</sup>
2 WC	1,33 m <sup>2</sup>
3 Bad	3,86 m <sup>2</sup>
4 Abstellraum	1,05 m <sup>2</sup>
5 Zimmer 1	10,28 m <sup>2</sup>
6 Zimmer 2	11,62 m <sup>2</sup>
7 Wohnküche	18,22 m <sup>2</sup>
8 Gang	3,95 m <sup>2</sup>

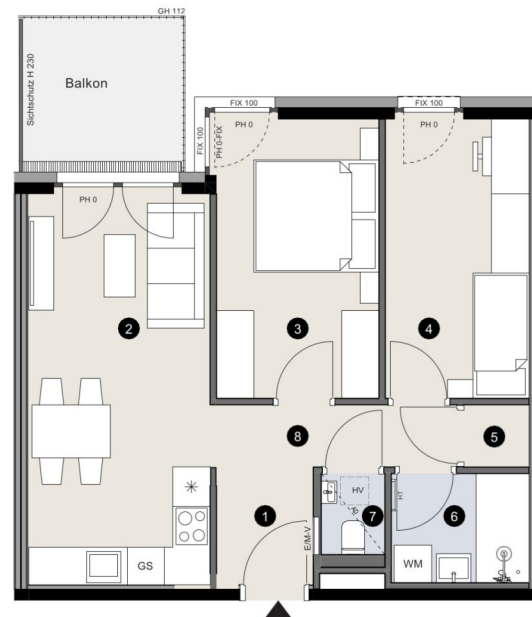


1:100 Maßstabelle I A4

05.08.2025

PH Parapethöhe | GH Geländerhöhe | BH Brüstungshöhe | RH Raumhöhe | UZ Unterzug | VK Vorderkante | AD Abgehängte Decke  
 EA / FA Einlagerungsabteil / Fahrradabteil | RR Regenrohr | WA Wasseranschluss | E/M-V Elektro-/Mediaverteiler | HV Heizungsverteiler | AC Klimagerät  
 WM Waschmaschine | HT Handtuchheizkörper | GS Geschirrspüler | BO Backofen  
 Die abgebildeten Einrichtungsgegenstände sind Symboldarstellungen. Die kaufgegenständliche Einrichtung ist der Bau- und Ausstattungsbeschreibung zu entnehmen. Die im Plan dargestellten Abmessungen und Raumhöhen können im Zuge der Bauführung Änderungen unterliegen. Für die Bestellung von Einbaumöbeln sind Naturmaße heranzuziehen.

Augasse 17 | 1090 Wien



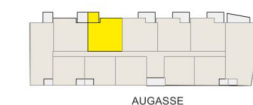
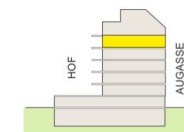
## TÜR 60

5.Obergeschoß

3 Zimmer

Wohnnutzfläche	53,22 m <sup>2</sup>
Balkon	6,25 m <sup>2</sup>
EA / FA 60	2,26 m <sup>2</sup>
Raumhöhe	2,52 m

1 Vorraum	2,91 m <sup>2</sup>
2 Wohnküche	18,22 m <sup>2</sup>
3 Zimmer 1	11,62 m <sup>2</sup>
4 Zimmer 2	10,28 m <sup>2</sup>
5 Abstellraum	1,05 m <sup>2</sup>
6 Bad	3,86 m <sup>2</sup>
7 WC	1,33 m <sup>2</sup>
8 Gang	3,95 m <sup>2</sup>



1:100 Maßstabelle I A4

05.08.2025

PH Parapethöhe | GH Geländerhöhe | BH Brüstungshöhe | RH Raumhöhe | UZ Unterzug | VK Vorderkante | AD Abgehängte Decke  
 EA / FA Einlagerungsabteil / Fahrradabteil | RR Regenrohr | WA Wasseranschluss | E/M-V Elektro-/Mediaverteiler | HV Heizungsverteiler | AC Klimagerät  
 WM Waschmaschine | HT Handtuchheizkörper | GS Geschirrspüler | BO Backofen

Die abgebildeten Einrichtungsgegenstände sind Symboldarstellungen. Die kaufgegenständliche Einrichtung ist der Bau- und Ausstattungsbeschreibung zu entnehmen. Die im Plan dargestellten Abmessungen und Raumhöhen können im Zuge der Bauführung Änderungen unterliegen. Für die Bestellung von Einbaumöbeln sind Naturmaße heranzuziehen.

Augasse 17 | 1090 Wien



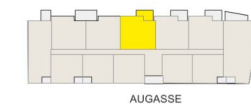
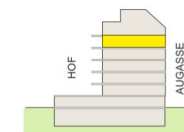
## TÜR 61

5.Obergeschoß

3 Zimmer

Wohnnutzfläche	53,13 m <sup>2</sup>
Balkon	7,58 m <sup>2</sup>
EA / FA 61	2,12 m <sup>2</sup>
Raumhöhe	2,52 m

1 Vorraum	2,91 m <sup>2</sup>
2 WC	1,33 m <sup>2</sup>
3 Bad	3,86 m <sup>2</sup>
4 Abstellraum	1,05 m <sup>2</sup>
5 Zimmer 1	10,28 m <sup>2</sup>
6 Zimmer 2	11,62 m <sup>2</sup>
7 Wohnküche	18,13 m <sup>2</sup>
8 Gang	3,95 m <sup>2</sup>



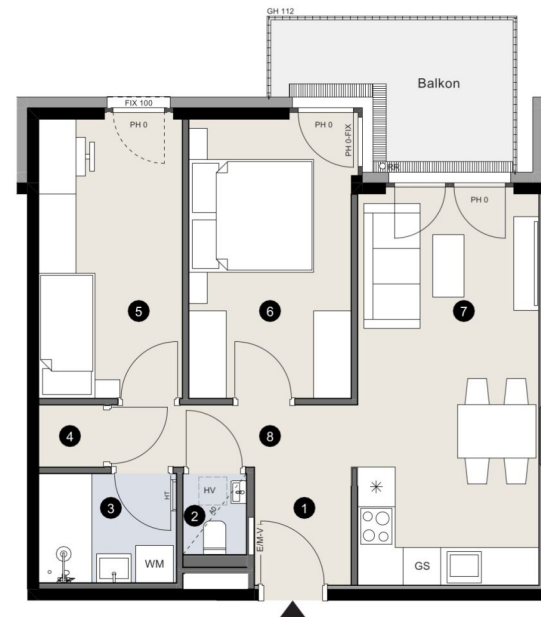
0 5 m

1:100 Maßstabelle I A4

05.08.2025



Augasse 17 | 1090 Wien



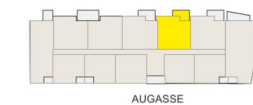
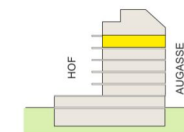
## TÜR 62

5.Obergeschoß

3 Zimmer

Wohnnutzfläche	53,13 m <sup>2</sup>
Balkon	7,58 m <sup>2</sup>
EA / FA 62	2,12 m <sup>2</sup>
Raumhöhe	2,52 m

1 Vorraum	2,91 m <sup>2</sup>
2 WC	1,33 m <sup>2</sup>
3 Bad	3,86 m <sup>2</sup>
4 Abstellraum	1,05 m <sup>2</sup>
5 Zimmer 1	10,28 m <sup>2</sup>
6 Zimmer 2	11,62 m <sup>2</sup>
7 Wohnküche	18,13 m <sup>2</sup>
8 Gang	3,95 m <sup>2</sup>

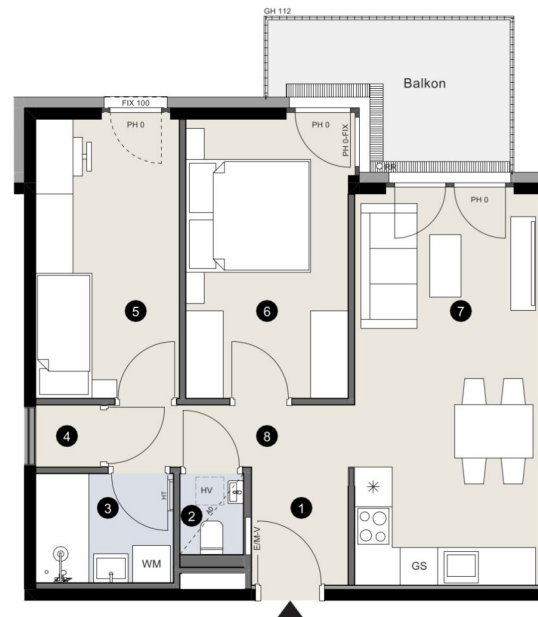


0 5 m

1:100 Maßstabelleite I A4

05.08.2025





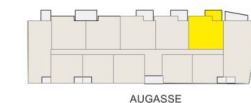
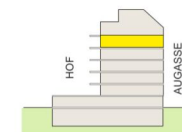
## TÜR 63

5.Obergeschoß

3 Zimmer

Wohnnutzfläche	53,56 m <sup>2</sup>
Balkon	7,58 m <sup>2</sup>
EA / FA 63	2,26 m <sup>2</sup>
Raumhöhe	2,52 m

1 Vorraum	2,91 m <sup>2</sup>
2 WC	1,33 m <sup>2</sup>
3 Bad	3,86 m <sup>2</sup>
4 Abstellraum	1,05 m <sup>2</sup>
5 Zimmer 1	10,28 m <sup>2</sup>
6 Zimmer 2	11,62 m <sup>2</sup>
7 Wohnküche	18,56 m <sup>2</sup>
8 Gang	3,95 m <sup>2</sup>



1:100 Maßstabelleite I A4

05.08.2025

PH Parapethöhe | GH Geländerhöhe | BH Brüstungshöhe | RH Raumhöhe | UZ Unterzug | VK Vorderkante | AD Abgehängte Decke  
EA / FA Einlagerungsabteil / Fahrradabteil | RR Regenrohr | WA Wasseranschluss | E/M-V Elektro-/Mediaverteiler | HV Heizungsverteiler | AC Klimagerät  
WM Waschmaschine | HT Handtuchheizkörper | GS Geschirrspüler | BO Backofen

Die abgebildeten Einrichtungsgegenstände sind Symboldarstellungen. Die kaufgegenständliche Einrichtung ist der Bau- und Ausstattungsbeschreibung zu entnehmen. Die im Plan dargestellten Abmessungen und Raumhöhen können im Zuge der Bauführung Änderungen unterliegen. Für die Bestellung von Einbaumöbeln sind Naturmaße heranzuziehen.



Augasse 17 | 1090 Wien



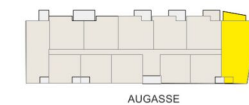
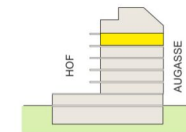
## TÜR 64

5.Obergeschoß

4 Zimmer

Wohnnutzfläche	89,24 m <sup>2</sup>
Loggia	3,05 m <sup>2</sup>
Balkon	9,08 m <sup>2</sup>
EA / FA 64	2,26 m <sup>2</sup>
Raumhöhe	2,52 m

1 Vorraum	3,91 m <sup>2</sup>
2 Wohnküche	26,97 m <sup>2</sup>
3 Zimmer 1	14,02 m <sup>2</sup>
4 Bad	4,11 m <sup>2</sup>
5 Abstellraum	3,89 m <sup>2</sup>
6 Zimmer 2	16,19 m <sup>2</sup>
7 Zimmer 3	11,09 m <sup>2</sup>
8 WC	1,82 m <sup>2</sup>
9 Bad	4,26 m <sup>2</sup>
10 Gang	2,98 m <sup>2</sup>



0 5 m

1:100 Maßstabelleite I A4

05.08.2025

PH Parapethöhe | GH Geländerhöhe | BH Brüstungshöhe | RH Raumhöhe | UZ Unterzug | VK Vorderkante | AD Abgehängte Decke  
EA / FA Einlagerungsabteil / Fahrradabteil | RR Regenrohr | WA Wasseranschluss | E/M-V Elektro-/Mediaverteiler | HV Heizungsverteiler | AC Klimagerät

WM Waschmaschine | HT Handtuchheizkörper | GS Geschirrspüler | BO Backofen

Die abgebildeten Einrichtungsgegenstände sind Symboldarstellungen. Die kaufgegenständliche Einrichtung ist der Bau- und Ausstattungsbeschreibung zu entnehmen. Die im Plan dargestellten Abmessungen und Raumhöhen können im Zuge der Bauführung Änderungen unterliegen. Für die Bestellung von Einbaumöbeln sind Naturmaße heranzuziehen.



Augasse 17 | 1090 Wien



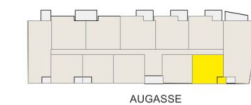
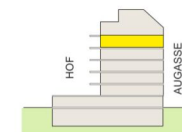
## TÜR 65

5.Obergeschoß

2 Zimmer

Wohnnutzfläche	40,26 m <sup>2</sup>
Loggia	3,05 m <sup>2</sup>
EA / FA 65	2,26 m <sup>2</sup>
Raumhöhe	2,52 m

1 Vorraum	3,22 m <sup>2</sup>
2 Wohnküche	15,43 m <sup>2</sup>
3 Zimmer 1	12,07 m <sup>2</sup>
4 Schranknische	2,95 m <sup>2</sup>
5 Bad	4,78 m <sup>2</sup>
6 WC	1,81 m <sup>2</sup>



1:100 Maßstabelle 1 A4

05.08.2025

PH Parapethöhe | GH Geländerhöhe | BH Brüstungshöhe | RH Raumhöhe | UZ Unterzug | VK Vorderkante | AD Abgehängte Decke  
EA / FA Einlagerungsabteil / Fahrradabteil | RR Regenrohr | WA Wasseranschluss | E/M-V Elektro-/Mediaverteiler | HV Heizungsverteiler | AC Klimagerät  
WM Waschmaschine | HT Handtuchheizkörper | GS Geschirrspüler | BO Backofen

Die abgebildeten Einrichtungsgegenstände sind Symboldarstellungen. Die kaufgegenständliche Einrichtung ist der Bau- und Ausstattungsbeschreibung zu entnehmen. Die im Plan dargestellten Abmessungen und Raumhöhen können im Zuge der Bauführung Änderungen unterliegen. Für die Bestellung von Einbaumöbeln sind Naturmaße heranzuziehen.



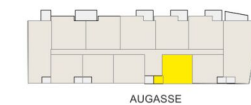
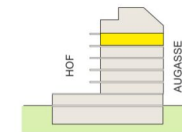
## TÜR 66

5.Obergeschoß

2 Zimmer

Wohnnutzfläche	40,61 m <sup>2</sup>
Loggia	3,66 m <sup>2</sup>
EA / FA 66	2,26 m <sup>2</sup>
Raumhöhe	2,52 m

1 Vorraum	3,16 m <sup>2</sup>
2 WC	1,58 m <sup>2</sup>
3 Bad	3,96 m <sup>2</sup>
4 Schranknische	3,25 m <sup>2</sup>
5 Zimmer 1	12,07 m <sup>2</sup>
6 Wohnküche	16,59 m <sup>2</sup>



1:100 Maßstabelle I A4

05.08.2025

PH Parapethöhe | GH Geländerhöhe | BH Brüstungshöhe | RH Raumhöhe | UZ Unterzug | VK Vorderkante | AD Abgehängte Decke  
 EA / FA Einlagerungsabteil / Fahrradabteil | RR Regenrohr | WA Wasseranschluss | E/M-V Elektro-/Mediaverteiler | HV Heizungsverteiler | AC Klimagerät  
 WM Waschmaschine | HT Handtuchheizkörper | GS Geschirrspüler | BO Backofen  
 Die abgebildeten Einrichtungsgegenstände sind Symboldarstellungen. Die kaufgegenständliche Einrichtung ist der Bau- und Ausstattungsbeschreibung zu entnehmen. Die im Plan dargestellten Abmessungen und Raumhöhen können im Zuge der Bauführung Änderungen unterliegen. Für die Bestellung von Einbaumöbeln sind Naturmaße heranzuziehen.



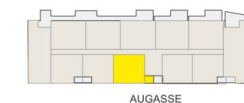
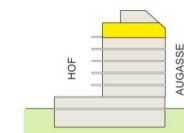
## TÜR 67

1. Dachgeschoß

2 Zimmer

Wohnnutzfläche	40,31 m <sup>2</sup>
Terrasse	3,66 m <sup>2</sup>
EA / FA 67	2,28 m <sup>2</sup>
Raumhöhe	2,52 m

1 Vorraum	3,16 m <sup>2</sup>
2 Wohnküche	16,59 m <sup>2</sup>
3 Zimmer 1	12,07 m <sup>2</sup>
4 Schranknische	2,95 m <sup>2</sup>
5 Bad	3,96 m <sup>2</sup>
6 WC	1,58 m <sup>2</sup>



1:100 Maßstabelle 1 A4

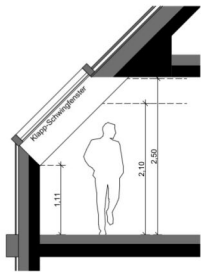
05.08.2025

PH Parapethöhe | GH Geländerhöhe | BH Brüstungshöhe | RH Raumhöhe | UZ Unterzug | VK Vorderkante | AD Abgehängte Decke  
EA / FA Einlagerungsabteil / Fahrradabteil | RR Regenrohr | WA Wasseranschluss | E/M-V Elektro-/Mediaverteiler | HV Heizungsverteiler | AC Klimagerät  
WM Waschmaschine | HT Handtuchheizkörper | GS Geschirrspüler | BO Backofen

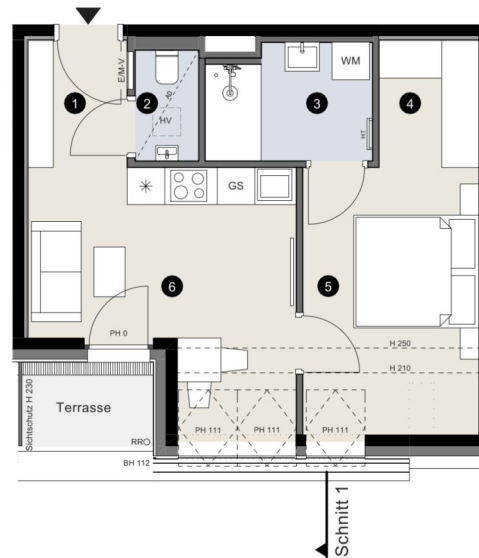
Die abgebildeten Einrichtungsgegenstände sind Symboldarstellungen. Die kaufgegenständliche Einrichtung ist der Bau- und Ausstattungsbeschreibung zu entnehmen. Die im Plan dargestellten Abmessungen und Raumhöhen können im Zuge der Bauführung Änderungen unterliegen. Für die Bestellung von Einbaumöbeln sind Naturmaße heranzuziehen.



Augasse 17 | 1090 Wien



Schnitt 1



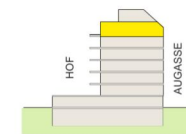
## TÜR 68

1. Dachgeschoß

2 Zimmer

Wohnnutzfläche	39,79 m <sup>2</sup>
Terrasse	2,81 m <sup>2</sup>
EA / FA 68	2,20 m <sup>2</sup>
Raumhöhe	2,52 m

1 Vorraum	3,22 m <sup>2</sup>
2 WC	1,81 m <sup>2</sup>
3 Bad	4,78 m <sup>2</sup>
4 Schranknische	3,25 m <sup>2</sup>
5 Zimmer 1	12,07 m <sup>2</sup>
6 Wohnküche	14,66 m <sup>2</sup>



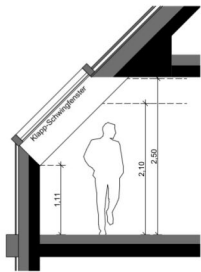
1:100 Maßstabelle 1 A4

05.08.2025

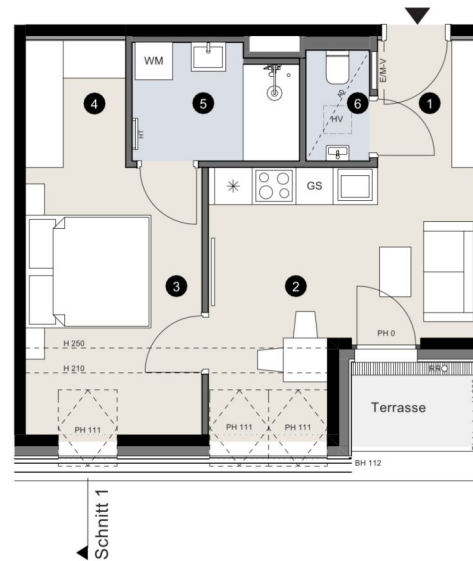
PH Parapethöhe | GH Geländerhöhe | BH Brüstungshöhe | RH Raumhöhe | UZ Unterzug | VK Vorderkante | AD Abgehängte Decke  
EA / FA Einlagerungsabteil / Fahrradabteil | RR Regenrohr | WA Wasseranschluss | E/M-V Elektro-/Mediaverteiler | HV Heizungsverteiler | AC Klimagerät  
WM Waschmaschine | HT Handtuchheizkörper | GS Geschirrspüler | BO Backofen

Die abgebildeten Einrichtungsgegenstände sind Symboldarstellungen. Die kaufgegenständliche Einrichtung ist der Bau- und Ausstattungsbeschreibung zu entnehmen. Die im Plan dargestellten Abmessungen und Raumhöhen können im Zuge der Bauführung Änderungen unterliegen. Für die Bestellung von Einbaumöbeln sind Naturmaße heranzuziehen.

Augasse 17 | 1090 Wien



Schnitt 1



Schnitt 1

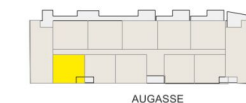
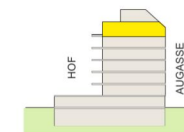
## TÜR 69

1. Dachgeschoß

2 Zimmer

Wohnnutzfläche	39,80 m <sup>2</sup>
Terrasse	2,81 m <sup>2</sup>
EA / FA 69	2,19 m <sup>2</sup>
Raumhöhe	2,52 m

1 Vorraum	3,22 m <sup>2</sup>
2 Wohnküche	14,67 m <sup>2</sup>
3 Zimmer	12,07 m <sup>2</sup>
4 Schranknische	3,25 m <sup>2</sup>
5 Bad	4,78 m <sup>2</sup>
6 WC	1,81 m <sup>2</sup>



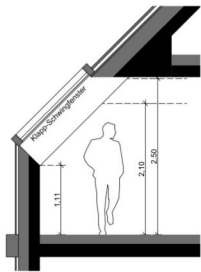
0 5 m

1:100 Maßstabelle 1 A4

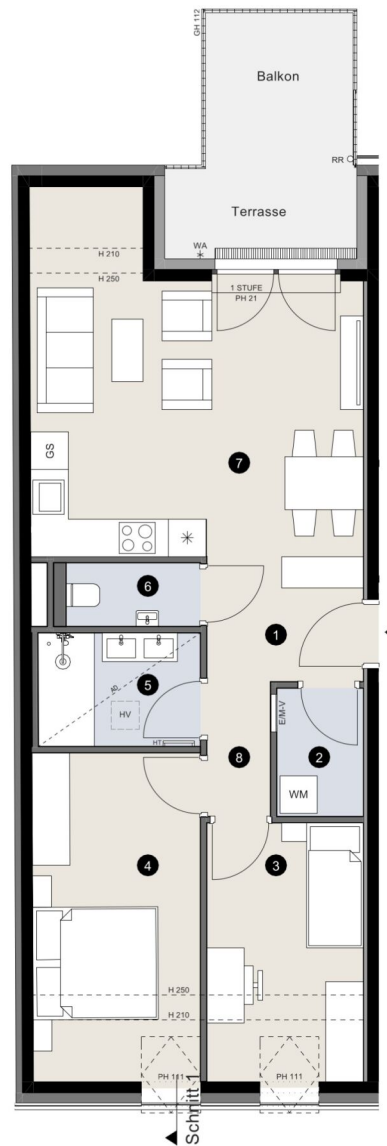
05.08.2025

PH Parapethöhe | GH Geländerhöhe | BH Brüstungshöhe | RH Raumhöhe | UZ Unterzug | VK Vorderkante | AD Abgehängte Decke  
 EA / FA Einlagerungsabteil / Fahrradabteil | RR Regenrohr | WA Wasseranschluss | E/M-V Elektro-/Mediaverteiler | HV Heizungsverteiler | AC Klimagerät  
 WM Waschmaschine | HT Handtuchheizkörper | GS Geschirrspüler | BO Backofen  
 Die abgebildeten Einrichtungsgegenstände sind Symboldarstellungen. Die kaufgegenständliche Einrichtung ist der Bau- und Ausstattungsbeschreibung zu entnehmen. Die im Plan dargestellten Abmessungen und Raumhöhen können im Zuge der Bauführung Änderungen unterliegen. Für die Bestellung von Einbaumöbeln sind Naturmaße heranzuziehen.

Augasse 17 | 1090 Wien



Schnitt 1



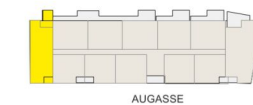
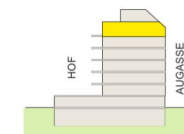
## TÜR 70

1. Dachgeschoß

3 Zimmer

Wohnnutzfläche	67,42 m <sup>2</sup>
Terrasse	4,57 m <sup>2</sup>
Balkon	5,83 m <sup>2</sup>
EA / FA 70	2,22 m <sup>2</sup>
Raumhöhe	2,52 m

1 Vorraum	5,01 m <sup>2</sup>
2 Abstellraum	2,84 m <sup>2</sup>
3 Zimmer 1	10,35 m <sup>2</sup>
4 Zimmer 2	14,11 m <sup>2</sup>
5 Bad	4,72 m <sup>2</sup>
6 WC	2,19 m <sup>2</sup>
7 Wohnküche	26,00 m <sup>2</sup>
8 Gang	2,20 m <sup>2</sup>



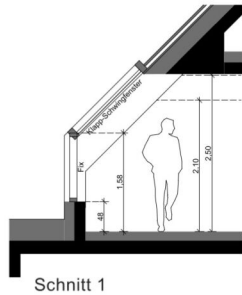
Maßstabsteile 1 A4

05.08.2025

PH Parapethöhe | GH Geländerhöhe | BH Brüstungshöhe | RH Raumhöhe | UZ Unterzug | VK Vorderkante | AD Abgehängte Decke  
EA / FA Einlagerungsabteil / Fahrradabteil | RR Regenrohr | WA Wasseranschluss | E/M-V Elektro-/Mediaverleiter | HV Heizungsverteiler | AC Klimagerät  
WM Waschmaschine | HT Handtuchheizkörper | GS Geschirrspüler | BO Backofen

Die abgebildeten Einrichtungsgegenstände sind Symboldarstellungen. Die kaufgegenständliche Einrichtung ist der Bau- und Ausstattungsbeschreibung zu entnehmen. Die im Plan dargestellten Abmessungen und Raumhöhen können im Zuge der Bauführung Änderungen unterliegen. Für die Bestellung von Einbaumöbeln sind Naturmaße heranzuziehen.

Augasse 17 | 1090 Wien



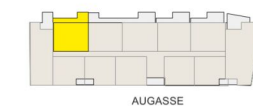
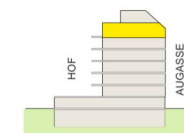
## TÜR 71

1. Dachgeschoß

2 Zimmer

Wohnnutzfläche	47,88 m <sup>2</sup>
Terrasse	5,84 m <sup>2</sup>
Balkon	6,48 m <sup>2</sup>
EA / FA 71	2,22 m <sup>2</sup>
Raumhöhe	2,52 m

1 Vorraum	2,96 m <sup>2</sup>
2 WC	1,33 m <sup>2</sup>
3 Bad	3,90 m <sup>2</sup>
4 Zimmer 1	14,64 m <sup>2</sup>
5 Wohnküche	22,18 m <sup>2</sup>
6 Abstellraum	2,87 m <sup>2</sup>



0 5 m

1:100 Maßstabelle 1 A4

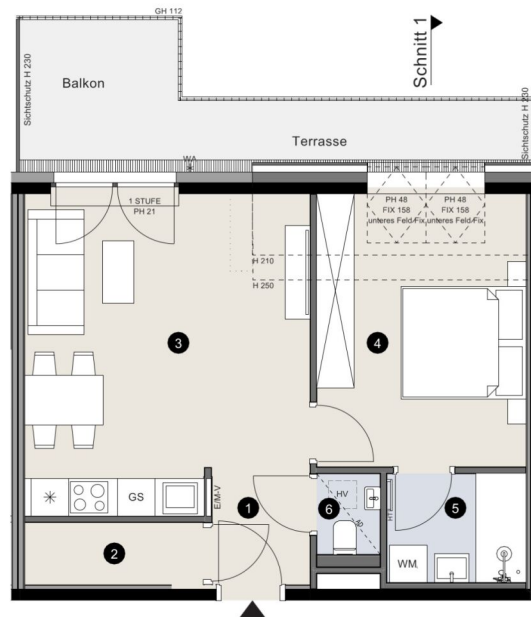
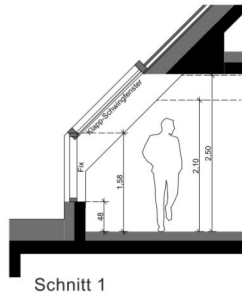
05.08.2025

PH Parapethöhe | GH Geländerhöhe | BH Brüstungshöhe | RH Raumhöhe | UZ Unterzug | VK Vorderkante | AD Abgehängte Decke  
EA / FA Einlagerungsabteil / Fahrradabteil | RR Regenrohr | WA Wasseranschluss | E/M-V Elektro-/Mediaverteiler | HV Heizungsverteiler | AC Klimagerät  
WM Waschmaschine | HT Handtuchheizkörper | GS Geschirrspüler | BO Backofen

Die abgebildeten Einrichtungsgegenstände sind Symboldarstellungen. Die kaufgegenständliche Einrichtung ist der Bau- und Ausstattungsbeschreibung zu entnehmen. Die im Plan dargestellten Abmessungen und Raumhöhen können im Zuge der Bauführung Änderungen unterliegen. Für die Bestellung von Einbaumöbeln sind Naturmaße heranzuziehen.



Augasse 17 | 1090 Wien



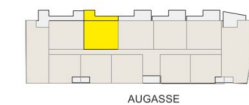
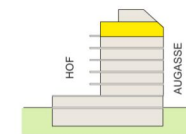
## TÜR 72

1. Dachgeschoß

2 Zimmer

Wohnnutzfläche	47,88 m <sup>2</sup>
Terrasse	5,60 m <sup>2</sup>
Balkon	6,48 m <sup>2</sup>
EA / FA 72	2,22 m <sup>2</sup>
Raumhöhe	2,52 m

1 Vorraum	2,96 m <sup>2</sup>
2 Abstellraum	2,87 m <sup>2</sup>
3 Wohnküche	22,18 m <sup>2</sup>
4 Zimmer 1	14,64 m <sup>2</sup>
5 Bad	3,90 m <sup>2</sup>
6 WC	1,33 m <sup>2</sup>

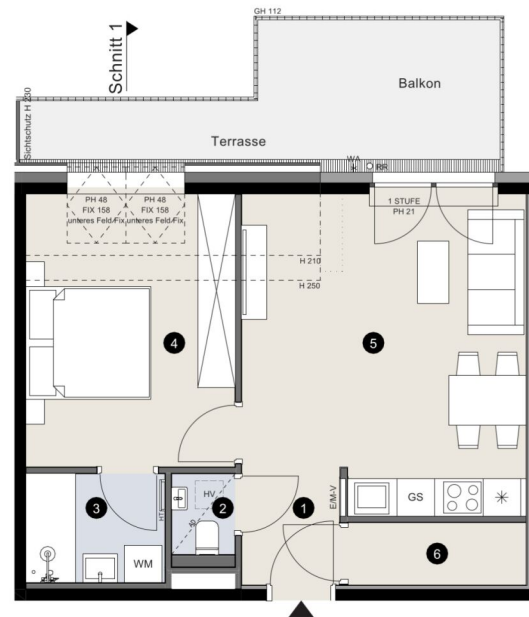
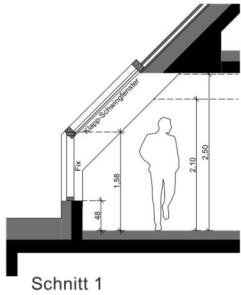


1:100 Maßstabelleite I A4

05.08.2025



Augasse 17 | 1090 Wien

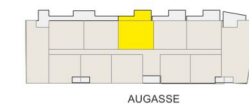
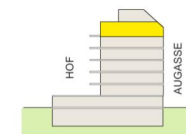


## TÜR 73

1. Dachgeschoß  
2 Zimmer

Wohnnutzfläche	47,79 m <sup>2</sup>
Terrasse	5,63 m <sup>2</sup>
Balkon	7,57 m <sup>2</sup>
EA / FA 73	2,22 m <sup>2</sup>
Raumhöhe	2,52 m

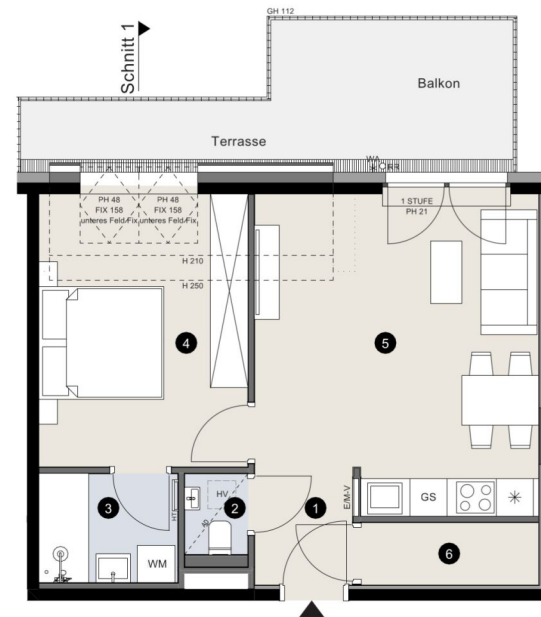
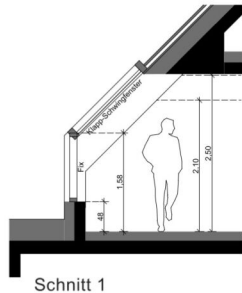
1 Vorraum	2,96 m <sup>2</sup>
2 WC	1,33 m <sup>2</sup>
3 Bad	3,90 m <sup>2</sup>
4 Zimmer 1	14,64 m <sup>2</sup>
5 Wohnküche	22,11 m <sup>2</sup>
6 Abstellraum	2,85 m <sup>2</sup>



1:100 Maßstabelle I A4

05.08.2025

Augasse 17 | 1090 Wien

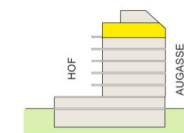


## TÜR 74

1. Dachgeschoß  
2 Zimmer

Wohnnutzfläche	47,79 m <sup>2</sup>
Terrasse	5,90 m <sup>2</sup>
Balkon	7,58 m <sup>2</sup>
EA / FA 74	2,22 m <sup>2</sup>
Raumhöhe	2,52 m

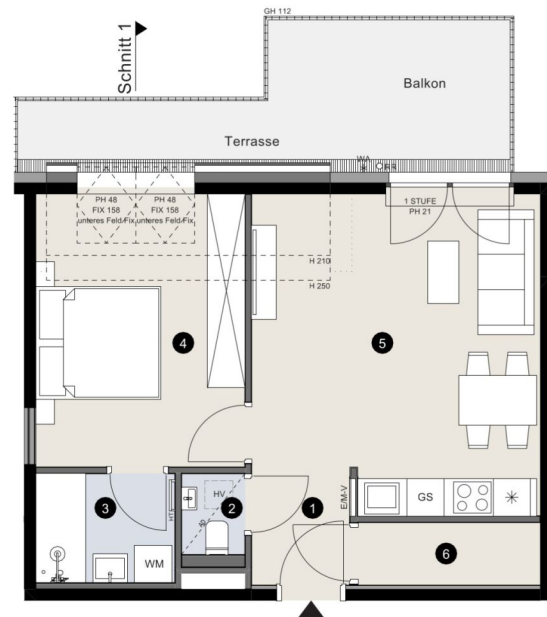
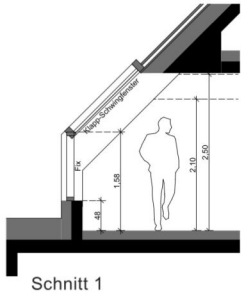
1 Vorraum	2,96 m <sup>2</sup>
2 WC	1,33 m <sup>2</sup>
3 Bad	3,90 m <sup>2</sup>
4 Zimmer 1	14,64 m <sup>2</sup>
5 Wohnküche	22,11 m <sup>2</sup>
6 Abstellraum	2,85 m <sup>2</sup>



1:100 Maßstabelleite I A4

05.08.2025

Augasse 17 | 1090 Wien

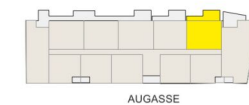
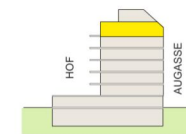


## TÜR 75

1. Dachgeschoß  
2 Zimmer

Wohnnutzfläche	48,22 m <sup>2</sup>
Terrasse	5,89 m <sup>2</sup>
Balkon	7,59 m <sup>2</sup>
EA / FA 75	2,22 m <sup>2</sup>
Raumhöhe	2,52 m

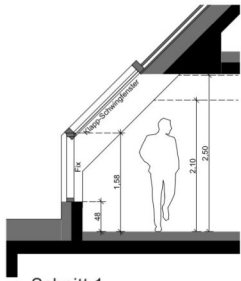
1 Vorraum	2,96 m <sup>2</sup>
2 WC	1,33 m <sup>2</sup>
3 Bad	3,90 m <sup>2</sup>
4 Zimmer 1	14,64 m <sup>2</sup>
5 Wohnküche	22,47 m <sup>2</sup>
6 Abstellraum	2,92 m <sup>2</sup>



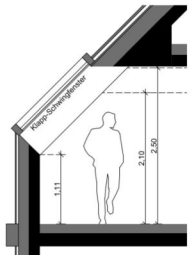
1:100 Maßstabelle 1 A4

05.08.2025

Augasse 17 | 1090 Wien



Schnitt 1



Schnitt 2



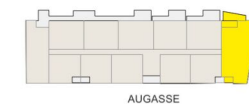
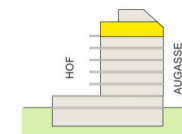
## TÜR 76

1. Dachgeschoß

3 Zimmer

Wohnnutzfläche	83,74 m <sup>2</sup>
Terrasse	8,03 m <sup>2</sup>
Balkon	8,79 m <sup>2</sup>
EA / FA 76	2,22 m <sup>2</sup>
Raumhöhe	2,52 m

1 Vorraum	3,97 m <sup>2</sup>
2 Wohnküche	33,91 m <sup>2</sup>
3 Bad	4,19 m <sup>2</sup>
4 Zimmer 1	19,08 m <sup>2</sup>
5 Zimmer 2	10,79 m <sup>2</sup>
6 Gang	4,90 m <sup>2</sup>
7 WC	1,47 m <sup>2</sup>
8 Abstellraum	1,76 m <sup>2</sup>
9 Bad	3,67 m <sup>2</sup>



0 5 m

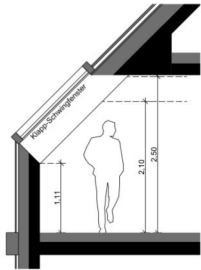
1:100 Maßstabelle I A4

05.08.2025

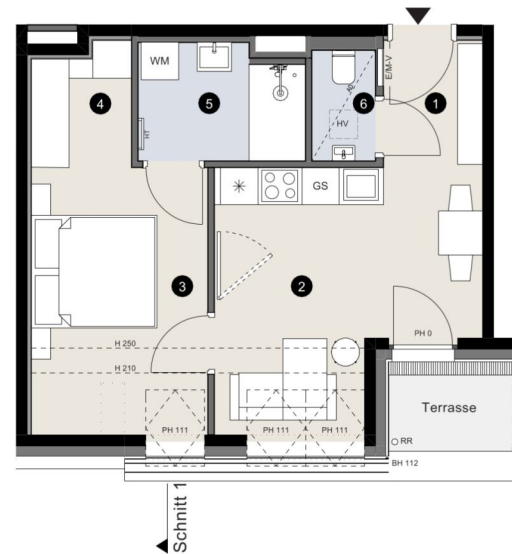
PH Parapethöhe | GH Geländerhöhe | BH Brüstungshöhe | RH Raumhöhe | UZ Unterzug | VK Vorderkante | AD Abgehängte Decke  
EA / FA Einlagerungsabteil / Fahrradabteil | RR Regenrohr | WA Wasseranschluss | E/M-V Elektro-/Mediaverleiter | HV Heizungsverteiler | AC Klimagerät  
WM Waschmaschine | HT Handtuchheizkörper | GS Geschirrspüler | BO Backofen

Die abgebildeten Einrichtungsgegenstände sind Symboldarstellungen. Die kaufgegenständliche Einrichtung ist der Bau- und Ausstattungsbeschreibung zu entnehmen. Die im Plan dargestellten Abmessungen und Raumhöhen können im Zuge der Bauführung Änderungen unterliegen. Für die Bestellung von Einbaumöbeln sind Naturmaße heranzuziehen.

Augasse 17 | 1090 Wien



Schnitt 1



Schnitt 1

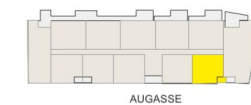
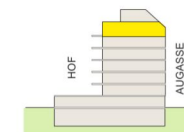
## TÜR 77

1. Dachgeschoß

2 Zimmer

Wohnnutzfläche	40,26 m <sup>2</sup>
Terrasse	2,81 m <sup>2</sup>
EA / FA 77	2,22 m <sup>2</sup>
Raumhöhe	2,52 m

1 Vorraum	3,22 m <sup>2</sup>
2 Wohnküche	15,43 m <sup>2</sup>
3 Zimmer 1	12,07 m <sup>2</sup>
4 Schranknische	2,95 m <sup>2</sup>
5 Bad	4,78 m <sup>2</sup>
6 WC	1,81 m <sup>2</sup>



0 5 m

1:100 Maßstabelle 1 A4

05.08.2025



## TÜR 78

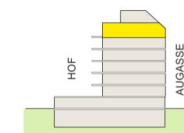
1. Dachgeschoß

2 Zimmer

Wohnnutzfläche	40,61 m <sup>2</sup>
Terrasse	3,66 m <sup>2</sup>
EA / FA 78	2,22 m <sup>2</sup>
Raumhöhe	2,52 m



1 Vorraum	3,16 m <sup>2</sup>
2 WC	1,58 m <sup>2</sup>
3 Bad	3,96 m <sup>2</sup>
4 Schranknische	3,25 m <sup>2</sup>
5 Zimmer 1	12,07 m <sup>2</sup>
6 Wohnküche	16,59 m <sup>2</sup>



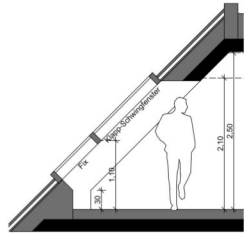
0 5 m

1:100 Maßstabelle 1 A4

05.08.2025

PH Parapethöhe | GH Geländerhöhe | BH Brüstungshöhe | RH Raumhöhe | UZ Unterzug | VK Vorderkante | AD Abgehängte Decke  
 EA / FA Einlagerungsabteil / Fahrradabteil | RR Regenrohr | WA Wasseranschluss | E/M-V Elektro-/Mediaverteiler | HV Heizungsverteiler | AC Klimagerät  
 WM Waschmaschine | HT Handtuchheizkörper | GS Geschirrspüler | BO Backofen  
 Die abgebildeten Einrichtungsgegenstände sind Symboldarstellungen. Die kaufgegenständliche Einrichtung ist der Bau- und Ausstattungsbeschreibung zu entnehmen. Die im Plan dargestellten Abmessungen und Raumhöhen können im Zuge der Bauführung Änderungen unterliegen. Für die Bestellung von Einbaumöbeln sind Naturmaße heranzuziehen.

Augasse 17 | 1090 Wien



Schnitt 1



Schnitt 1

PH Parapethöhe | GH Geländerhöhe | BH Brüstungshöhe | RH Raumhöhe | UZ Unterzug | VK Vorderkante | AD Abgehängte Decke  
 EA / FA Einlagenraster / Fahrradabteil | RR Regenrohr | WA Wasseranschluss | E/M-V Elektro-/Mediaverteiler | HV Heizungsverteiler | AC Klimagerät  
 WM Waschmaschine | HT Handtuchheizkörper | GS Geschirrspüler | BO Backofen

Die abgebildeten Einrichtungsgegenstände sind Symboldarstellungen. Die kaufgegenständliche Einrichtung ist der Bau- und Ausstattungsbeschreibung zu entnehmen. Die im Plan dargestellten Abmessungen und Raumhöhen können im Zuge der Bauführung Änderungen unterliegen. Für die Bestellung von Einbaumöbeln sind Naturmaße heranzuziehen.

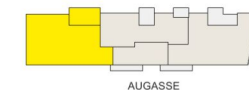
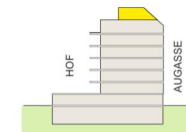
## TÜR 79

2. Dachgeschoß

4 Zimmer

Wohnnutzfläche	162,87 m <sup>2</sup>
Terrasse	28,32 m <sup>2</sup>
EA / FA 79	2,22 m <sup>2</sup>
Raumhöhe	2,52 m

1 Vorraum	11,05 m <sup>2</sup>
2 Abstellraum	2,62 m <sup>2</sup>
3 Wohnküche	53,53 m <sup>2</sup>
4 Bad 1	10,71 m <sup>2</sup>
5 Zimmer 1	14,49 m <sup>2</sup>
6 Zimmer 2	20,52 m <sup>2</sup>
7 Bad 2	15,24 m <sup>2</sup>
8 Abstellraum	9,70 m <sup>2</sup>
9 Zimmer 3	15,63 m <sup>2</sup>
10 WC	1,96 m <sup>2</sup>
11 Gang	7,42 m <sup>2</sup>

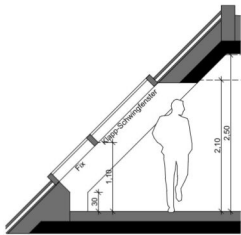


0 5 m

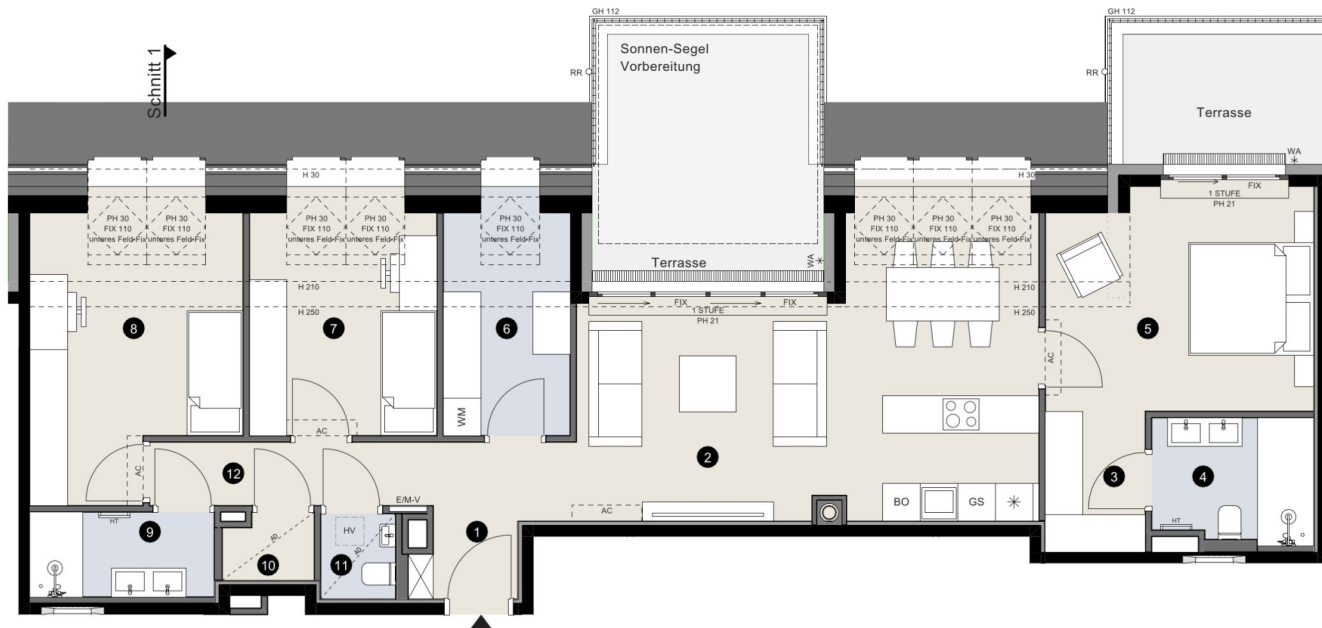
1:100 Maßstabelle 1 A4

05.08.2025

Augasse 17 | 1090 Wien



Schnitt 1



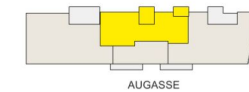
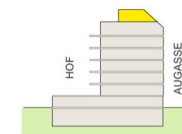
## TÜR 80

2.Dachgeschoß

4 Zimmer

Wohnnutzfläche	111,11 m <sup>2</sup>
Terrasse	20,36 m <sup>2</sup>
EA / FA 80	2,22 m <sup>2</sup>
Raumhöhe	2,52 m

1 Vorraum	2,30 m <sup>2</sup>
2 Wohnküche	32,15 m <sup>2</sup>
3 Schranknische	3,60 m <sup>2</sup>
4 Bad 1	5,01 m <sup>2</sup>
5 Zimmer 1	15,72 m <sup>2</sup>
6 Abstellraum	8,65 m <sup>2</sup>
7 Zimmer 2	12,79 m <sup>2</sup>
8 Zimmer 3	16,56 m <sup>2</sup>
9 Bad 2	4,01 m <sup>2</sup>
10 Abstellraum	1,49 m <sup>2</sup>
11 WC	1,64 m <sup>2</sup>
12 Gang	7,19 m <sup>2</sup>



0 5 m

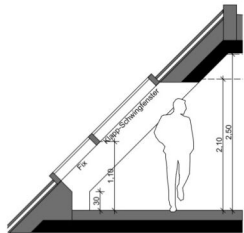
1:100 Maßstabelle I A4

05.08.2025





Augasse 17 | 1090 Wien



Schnitt 1

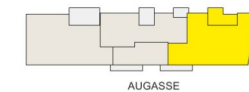
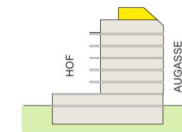


## TÜR 81

2. Dachgeschoß  
4 Zimmer

Wohnnutzfläche	148,12 m <sup>2</sup>
Terrasse	22,23 m <sup>2</sup>
EA / FA 81	2,25 m <sup>2</sup>
Raumhöhe	2,52 m

1 Vorraum	14,73 m <sup>2</sup>
2 Zimmer 1	21,73 m <sup>2</sup>
3 Bad 1	4,50 m <sup>2</sup>
4 Wohnküche	49,16 m <sup>2</sup>
5 Zimmer 2	15,35 m <sup>2</sup>
6 Gang	2,04 m <sup>2</sup>
7 Bad 2	3,93 m <sup>2</sup>
8 Zimmer 3	15,44 m <sup>2</sup>
9 Abstellraum	12,48 m <sup>2</sup>
10 Gang	6,79 m <sup>2</sup>
11 WC	1,97 m <sup>2</sup>



0 5 m

1:100 Maßstabelle I A4

05.08.2025



Unser Blick ist immer nach vorne gerichtet:

Die EHL-Immobiliengruppe lebt ihre Unternehmenswerte.  
Täglich. Kompetent. Engagiert. Leidenschaftlich.  
In allen Dienstleistungsbereichen.

Vermittlung	Wohnimmobilien	Anlageobjekte
Bewertung	Vorsorgewohnungen	Zinshäuser
Investment	Büroimmobilien	Betriebsliegenschaften
Asset Management	Einzelhandelsobjekte	Grundstücke
Market Research	Logistikimmobilien	Hotels

EHL Wohnen GmbH

Prinz-Eugen-Straße 8-10, 1040 Wien | T +43 1 512 76 90 | [wohnung@ehl.at](mailto:wohnung@ehl.at) | [wohnung.at](http://wohnung.at)



An alliance member of  
 **BNP PARIBAS**  
**REAL ESTATE**

Wir leben  
Immobilien.

