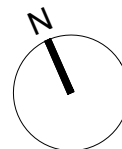


ÄNDERUNGEN VORBEHALTEN!

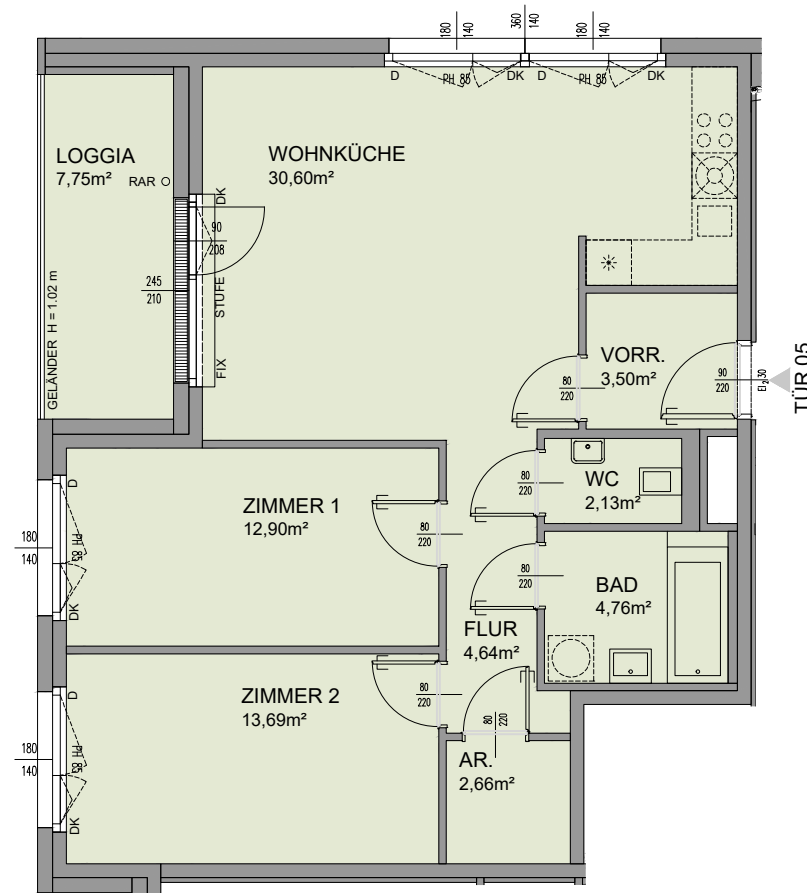
Vorbehaltlich technischer und konstruktiver Änderungen, sofern dem Käufer zumutbar, insbesondere weil sie geringfügig und sachlich gerechtfertigt sind.

Für die Anfertigung von Einbaumöbel sind Naturmaße zu nehmen! Einbaumöbel nicht an die Außenwand stellen! Gefahr von Schimmelbildung! Die dargestellten Kücheneinrichtungen und Waschmaschinen...etc. gelten nur als Möblierungsvorschlag und sind nicht inkludiert. Bei der Ermittlung der Durchgangshöhe (nutzbare Höhe) werden Türanschlag, -schwelle, -schleifer und Niveausprünge bis 3 cm nicht berücksichtigt.



Legende:

- AR Abstellraum
- WNFL Wohnnutzfläche
- PH Parapethöhe von FOK
- DK Drehkipplügel
- D Drehflügel
- FIX Fixverglasung
- RAR Regenabfallrohr



VERTRAGSPLAN

PREYERGASSE 4
1130 WIEN



Übersicht



TÜR 05
1.OBERGESCHOSS WHG.-TYP C

WOHNFLÄCHE	74,88m ²
LOGGIA	7,75m ²
WOHNNUTZFL.	82,63m ²
TERRASSE/BALKON	
EINLAGERUNGSMÖGLICHKEIT	3,68m ²

Bauherr:



ARWAG
Wo das Leben lebt.
ARWAG Wohnen im schönsten Wien GmbH
Würtzlerstraße 15, A-1030 Wien
Tel. +43 (0)1 7970 00, E: info@arwag.at

Planverfasser:



HOFFMANN JANZ ARCHITECTS
HOFFMANN JANZ
Ziviltechniker Ges.m.b.H.
Friedensgasse 2, 1020 Wien
Tel. 01-720 20 02 - 13

Baubetreuung:



ARWAG
Wo das Leben lebt.
ARWAG Bauträger Ges.m.b.H.
Würtzlerstraße 15, A-1030 Wien
Tel. +43(0)1 79 70 00, E: info@arwag.at

PLANGRUNDLAGE: EINREICHPLAN STAND 21.07.2020

Maßstab 1:100 Datum 06.07.2022

DATEI: 06_1051_PRG_Verkaufspläne
Pl.Nr.- ONR / TÜR Projekt Nr. Index
TÜR 05 1051 5