



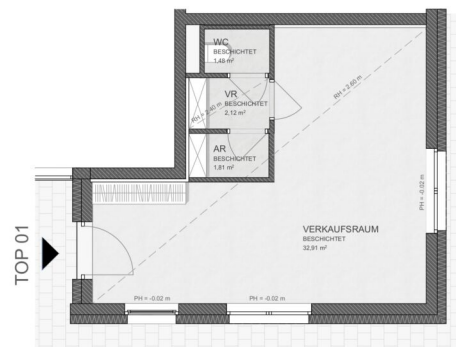
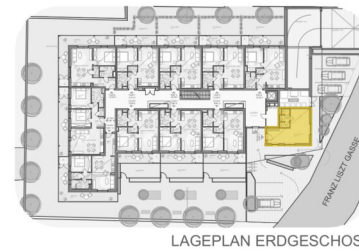
Ihre EHL Planmappe

Franz-Liszt-Gasse 8, 7100 Neusiedl am See

Wir leben
Immobilien.



TOP 01
ERDGESCHOSS
WOHNNUTZFLÄCHE 38.32m²
VERKAUFSRAUM 32.91m²



APRIL 2024



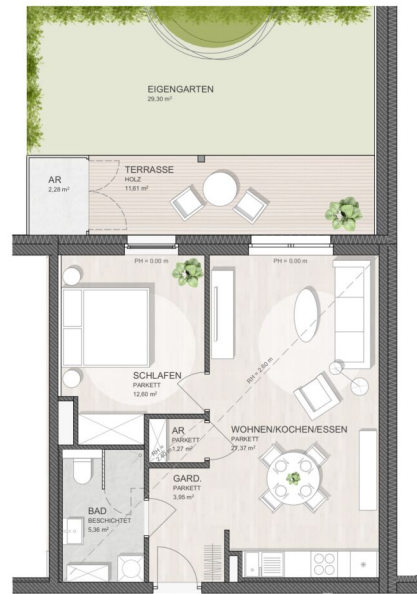
1 ZIMMER

KAUFPREIS EIGENNUTZER: € 219.000, ANLEGER: € 188.793,10

TOP 02
ERDGESCHOSS
WOHNNUTZFLÄCHE 50.55m²
TERRASSE 11.61m²
EIGENGARTEN 29.30m²
ABSTELLRAUM 2.28m²
KELLERABTEIL 4.44m²



LAGEPLAN ERDGESCHOSS
M 1:800



TOP 02

APRIL 2024



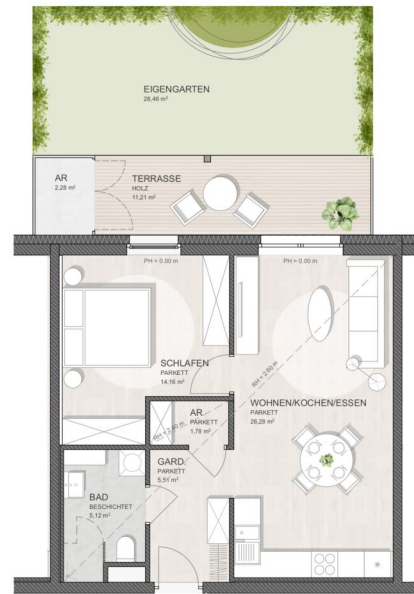
2 ZIMMER 50,55 m² WOHNFLÄCHE

KAUFPREIS EIGENNUTZER: € 285.000, ANLEGER: € 245.689,66

TOP 03
ERDGESCHOSS
WOHNNUTZFLÄCHE 52.85m²
TERRASSE 11.21m²
EIGENGARTEN 28.46m²
ABSTELLRAUM 2.28m²
KELLERABTEIL 4.44m²



LAGEPLAN ERDGESCHOSS
M 1:800



TOP 03

APRIL 2024



2 ZIMMER 52,85 m² WOHNFLÄCHE

KAUFPREIS EIGENNUTZER: € 289.000, ANLEGER: € 249.137,93

TOP 04
ERDGESCHOSS
WOHNNUTZFLÄCHE 52.49m²
TERRASSE 11.43m²
EIGENGARTEN 20.41m²
ABSTELLRAUM 2.28m²
KELLERABTEIL 4.44m²



LAGEPLAN ERDGESCHOSS
M 1:800



APRIL 2024



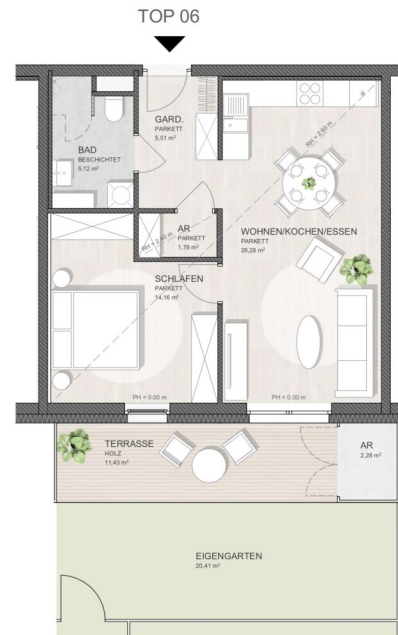
2 ZIMMER 52,49 m² WOHNFLÄCHE

KAUFPREIS EIGENNUTZER: € 289.000, ANLEGER: € 249.137,93

TOP 06
ERDGESCHOSS
WOHNNUTZFLÄCHE 52.85m²
TERRASSE 11.43m²
EIGENGARTEN 20.41m²
ABSTELLRAUM 2.28m²
KELLERABTEIL 4.44m²



LAGEPLAN ERDGESCHOSS
M 1:800



APRIL 2024



2 ZIMMER 52,85 m² WOHNFLÄCHE

KAUFPREIS EIGENNUTZER: € 287.000, ANLEGER: € 247.413,79

TOP 07A

ERDGESCHOSS

WOHNNUTZFLÄCHE 106.95m²

TERRASSE 29.16m²

TERRASSE 11.21m²

EIGENGARTEN 71.37m²

ABSTELLRAUM 2.28m²

ABSTELLRAUM 2.28m²

KELLERABTEIL 4.72m²

KELLERABTEIL 4.44m²



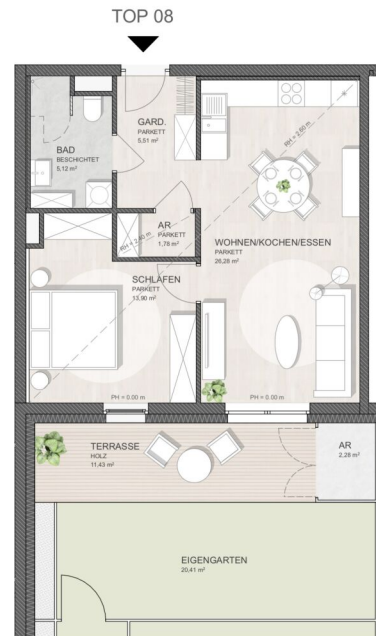
LAGEPLAN ERDGESCHOSS
M 1:800



TOP 08
ERDGESCHOSS
WOHNNUTZFLÄCHE 52.59m²
TERRASSE 11.43m²
EIGENGARTEN 20.41m²
ABSTELLRAUM 2.28m²
KELLERABTEIL 4.72m²



LAGEPLAN ERDGESCHOSS
M 1:800



APRIL 2024



2 ZIMMER 52,59 m² WOHNFLÄCHE

KAUFPREIS EIGENNUTZER: € 287.000, ANLEGER: € 247.413,79

TOP 10
ERDGESCHOSS
WOHNNUTZFLÄCHE 67.79m²
TERRASSE 20.13m²
ABSTELLRAUM 2.28m²
KELLERABTEIL 4.42m²



LAGEPLAN ERDGESCHOSS
M 1:800



TOP 10

APRIL 2024



3 ZIMMER 67,79 m² WOHNFLÄCHE

KAUFPREIS EIGENNUTZER: € 399.000, ANLEGER: € 343.965,52

TOP 11
ERDGESCHOSS
WOHNNUTZFLÄCHE 52.92m²
TERRASSE 28.27m²
ABSTELLRAUM 2.28m²
KELLERABTEIL 4.42m²



LAGEPLAN ERDGESCHOSS
M 1:800



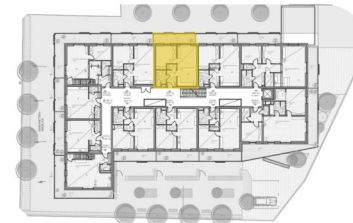
APRIL 2024



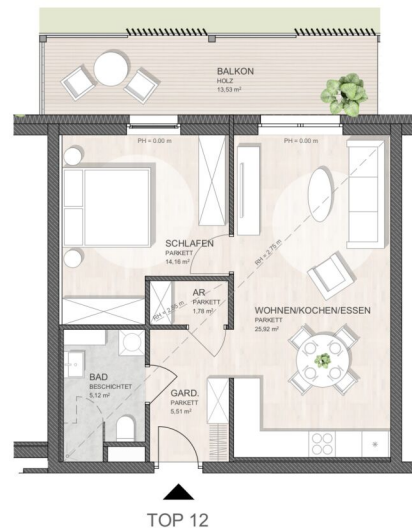
2 ZIMMER 52,92 m² WOHNFLÄCHE

KAUFPREIS EIGENNUTZER: € 329.000, ANLEGER: € 283.620,69

TOP 12
1. OBERGESCHOSS
WOHNNUTZFLÄCHE 52.49m²
BALKON 13.53m²
KELLERABTEIL 4.42m²



LAGEPLAN 1. OBERGESCHOSS
M 1:800



TOP 12

APRIL 2024



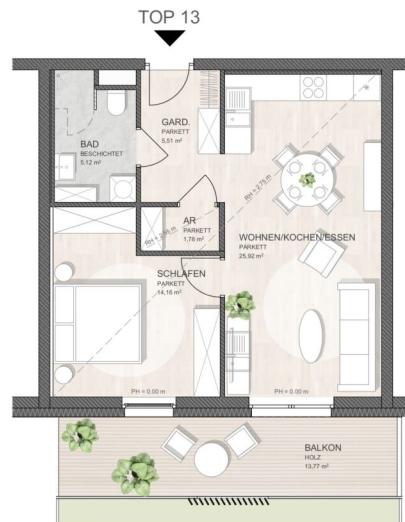
2 ZIMMER 52,49 m² WOHNFLÄCHE

KAUFPREIS EIGENNUTZER: € 299.000, ANLEGER: € 257.758,62

TOP 13
1. OBERGESCHOSS
WOHNNUTZFLÄCHE 52.49m²
BALKON 13.77m²
KELLERABTEIL 4.42m²



LAGEPLAN 1. OBERGESCHOSS
M 1:800



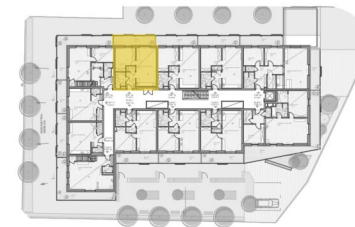
APRIL 2024



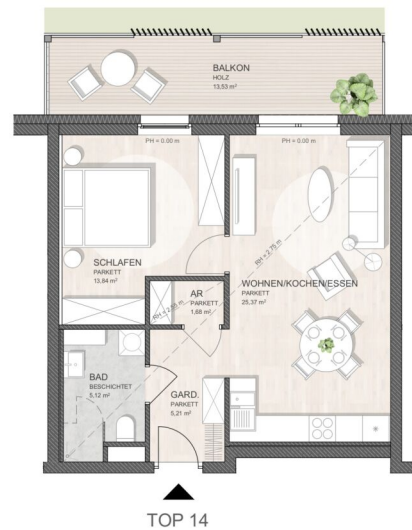
2 ZIMMER 52,49 m² WOHNFLÄCHE

KAUFPREIS EIGENNUTZER: € 297.000, ANLEGER: € 256.034,48

TOP 14
1. OBERGESCHOSS
WOHNNUTZFLÄCHE 51.22m²
BALKON 13.53m²
KELLERABTEIL 4.55m²



LAGEPLAN 1. OBERGESCHOSS
M 1:800



APRIL 2024



2 ZIMMER 51,22 m² WOHNFLÄCHE

KAUFPREIS EIGENNUTZER: € 295.000, ANLEGER: € 254.310,34

TOP 16 - MAISONETTE

1. OBERGESCHOSS

WOHNNUTZFLÄCHE 101.46m²

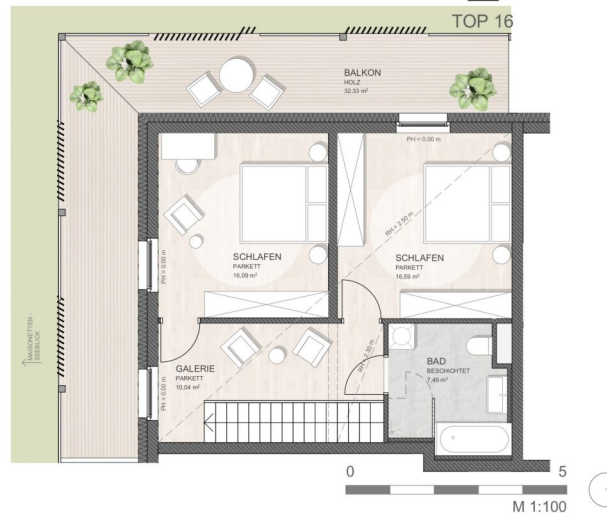
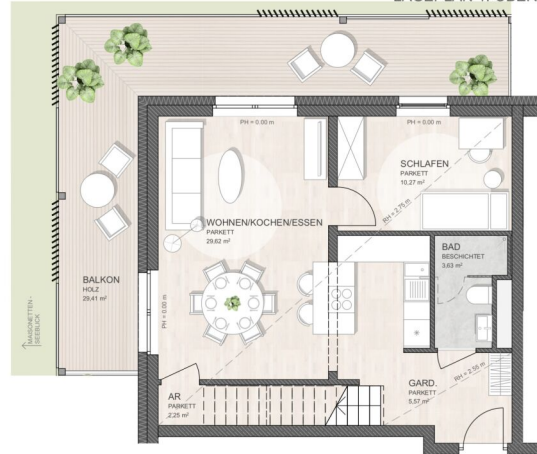
BALKON 1. OG 29.41m²

BALKON 2. OG 32.33m²

KELLERABTEIL 4.42m²



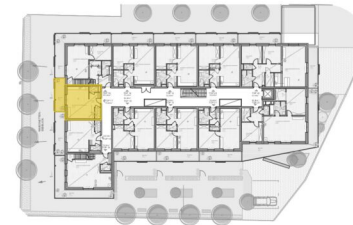
LAGEPLAN 1. OBERGESCHOSS
M 1:800



APRIL 2024

4 ZIMMER 101,46 m² WOHNFLÄCHE

KAUFPREIS EIGENNUTZER: € 599.000, ANLEGER: € 516.379,31



LAGEPLAN 1. OBERGESCHOSS
M 1:800

TOP 17 - MAISONETTE

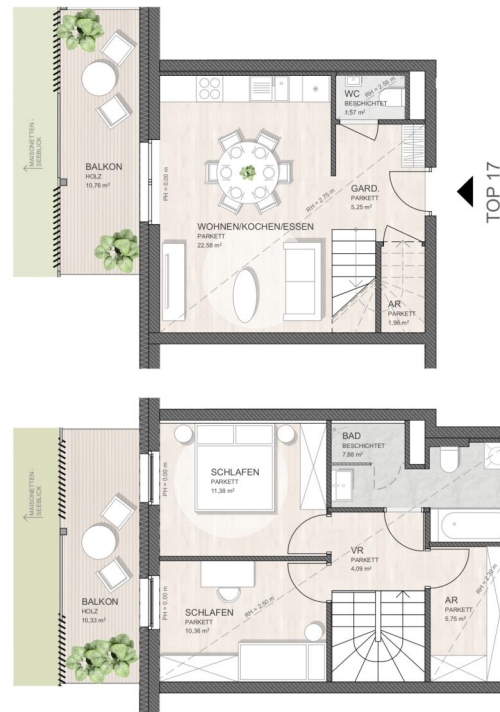
1. OBERGESCHOSS

WOHNNUTZFLÄCHE 70.82m²

BALKON 1. OG 10.76m²

BALKON 2. OG 10.33m²

KELLERABTEIL 4.42m²

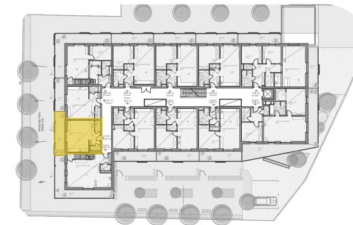


APRIL 2024

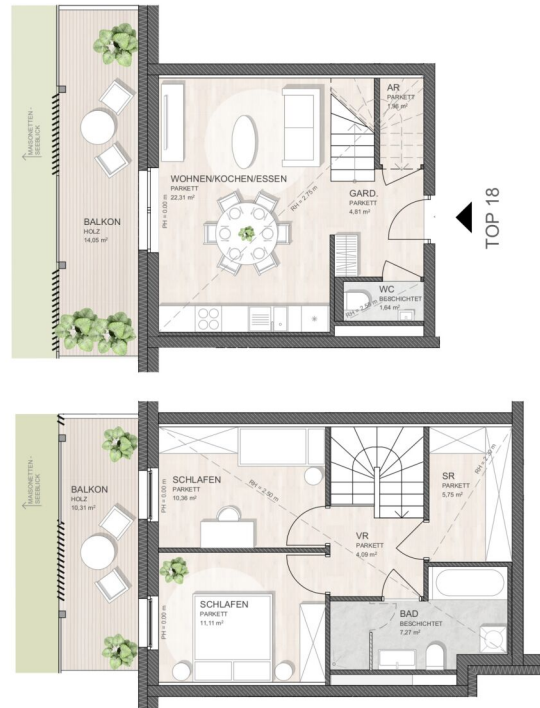
3 ZIMMER 70,82 m² WOHNFLÄCHE

KAUFPREIS EIGENNUTZER: € 419.000, ANLEGER: € 361.206,90

TOP 18 - MAISONETTE
 1. OBERGESCHOSS
WOHNNUTZFLÄCHE 69.30m²
 BALKON 1. OG 14.05m²
 BALKON 2. OG 10.31m²
 KELLERABTEIL 4.42m²



LAGEPLAN 1. OBERGESCHOSS
 M 1:800



APRIL 2024

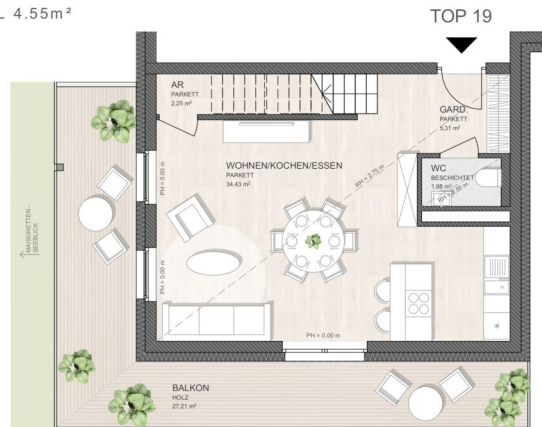
3 ZIMMER 69,3 m² WOHNFLÄCHE

KAUFPREIS EIGENNUTZER: € 419.000, ANLEGER: € 361.206,90

TOP 19 - MAISONETTE
 1. OBERGESCHOSS
WOHNNUTZFLÄCHE 79.06m²
 BALKON 1. OG 27.21m²
 BALKON 2. OG 28.52m²
 KELLERABTEIL 4.55m²



LAGEPLAN 1. OBERGESCHOSS
 M 1:800



APRIL 2024

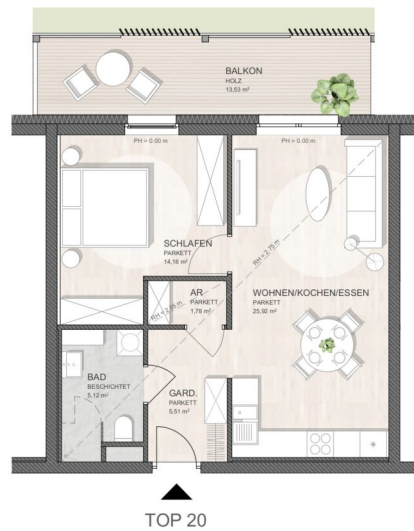
3 ZIMMER 79,06 m² WOHNFLÄCHE

KAUFPREIS EIGENNUTZER: € 499.000, ANLEGER: € 430.172,41

TOP 20
1. OBERGESCHOSS
WOHNNUTZFLÄCHE 52.49m²
BALKON 13.53m²
KELLERABTEIL 5.10m²



LAGEPLAN 1. OBERGESCHOSS
M 1:800



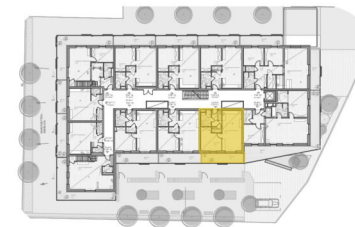
APRIL 2024



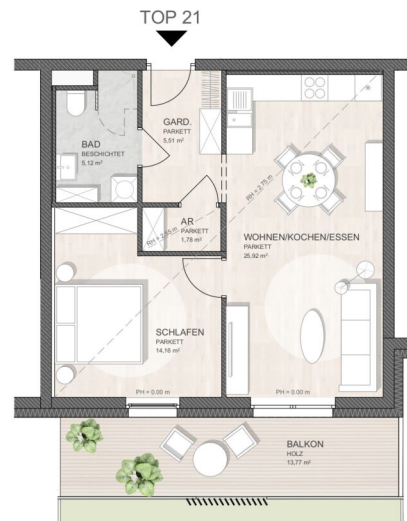
2 ZIMMER 52,49 m² WOHNFLÄCHE

KAUFPREIS EIGENNUTZER: € 299.000, ANLEGER: € 257.758,62

TOP 21
1. OBERGESCHOSS
WOHNNUTZFLÄCHE 52.49m²
BALKON 13.77m²
KELLERABTEIL 5.10m²



LAGEPLAN 1. OBERGESCHOSS
M 1:800



APRIL 2024



2 ZIMMER 52,49 m² WOHNFLÄCHE

KAUFPREIS EIGENNUTZER: € 299.000, ANLEGER: € 257.758,62

TOP 23
1. OBERGESCHOSS
WOHNNUTZFLÄCHE 85.96m²
BALKON 43.46m²
KELLERABTEIL 5.13m²



LAGEPLAN 1. OBERGESCHOSS
M 1:800



APRIL 2024



3 ZIMMER 85,96 m² WOHNFLÄCHE

KAUFPREIS EIGENNUTZER: € 549.000, ANLEGER: € 473.275,86



TOP 26

2. OBERGESCHOSS

WOHNNUTZFLÄCHE 104.81m²

WINTERGARTEN 31.53m²

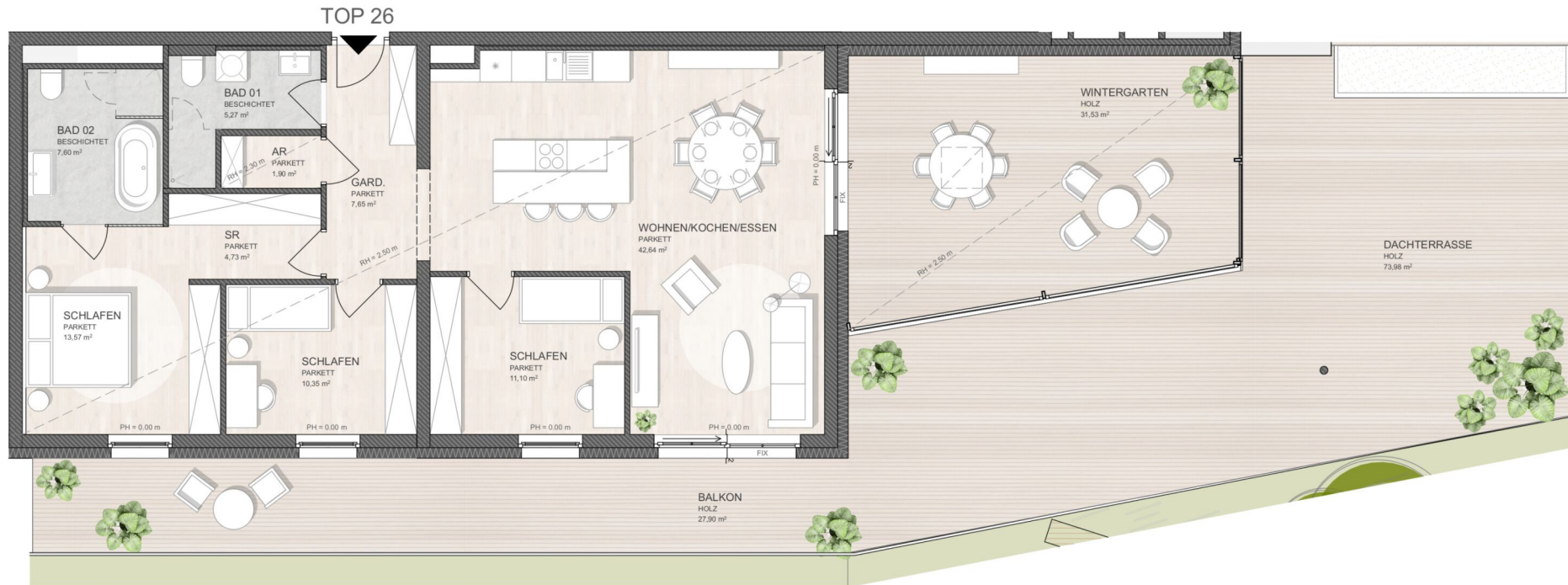
BALKON 27.90m²

DACHTERRASSE 73.98m²

KELLERABTEIL 5.10m²



LAGEPLAN 2. OBERGESCHOSS
M 1:800



APRIL 2024

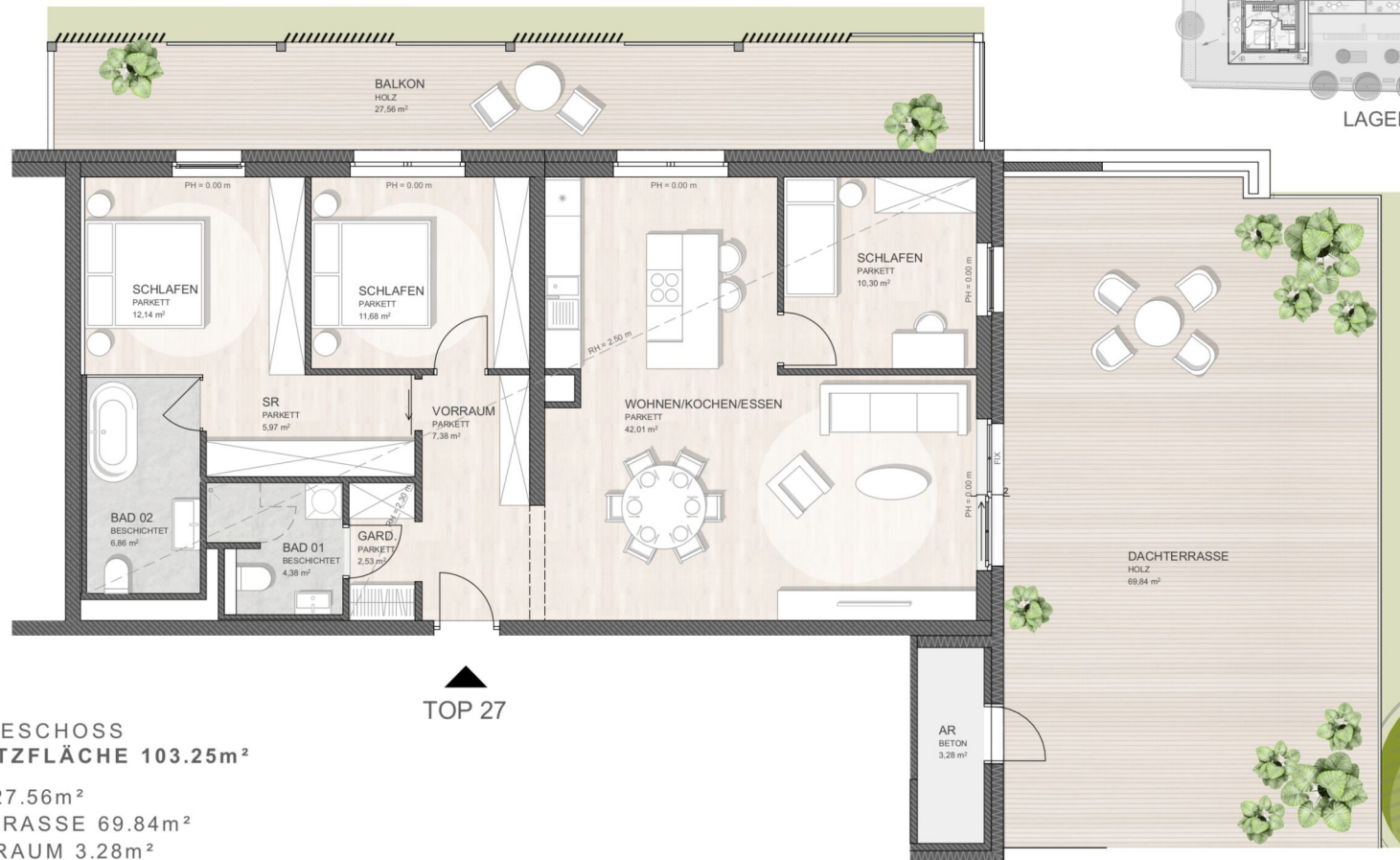


4 ZIMMER 136,34 m² WOHNFLÄCHE

KAUFPREIS EIGENNUTZER: € 799.000, ANLEGER: € 688.793,10



LAGEPLAN 2. OBERGESCHOSS
M 1:800



TOP 27
2. OBERGESCHOSS
WOHNNUTZFLÄCHE 103.25m²

BALKON 27.56m²
DACHTERRASSE 69.84m²
ABSTELLRAUM 3.28m²
KELLERABTEIL 5.10m²

APRIL 2024



4 ZIMMER 103,25 m² WOHNFLÄCHE

KAUFPREIS EIGENNUTZER: € 699.000, ANLEGER: € 602.586,21

Unser Blick ist immer nach vorne gerichtet:

Die EHL-Immobiliengruppe lebt ihre Unternehmenswerte.
Täglich. Kompetent. Engagiert. Leidenschaftlich.
In allen Dienstleistungsbereichen.

| | | |
|------------------|----------------------|------------------------|
| Vermittlung | Wohnimmobilien | Anlageobjekte |
| Bewertung | Vorsorgewohnungen | Zinshäuser |
| Investment | Büroimmobilien | Betriebsliegenschaften |
| Asset Management | Einzelhandelsobjekte | Grundstücke |
| Market Research | Logistikimmobilien | Hotels |

EHL Wohnen GmbH

Prinz-Eugen-Straße 8-10, 1040 Wien | T +43 1 512 76 90 | wohnung@ehl.at | wohnung.at



An alliance member of
 **BNP PARIBAS**
REAL ESTATE

Wir leben
Immobilien.

