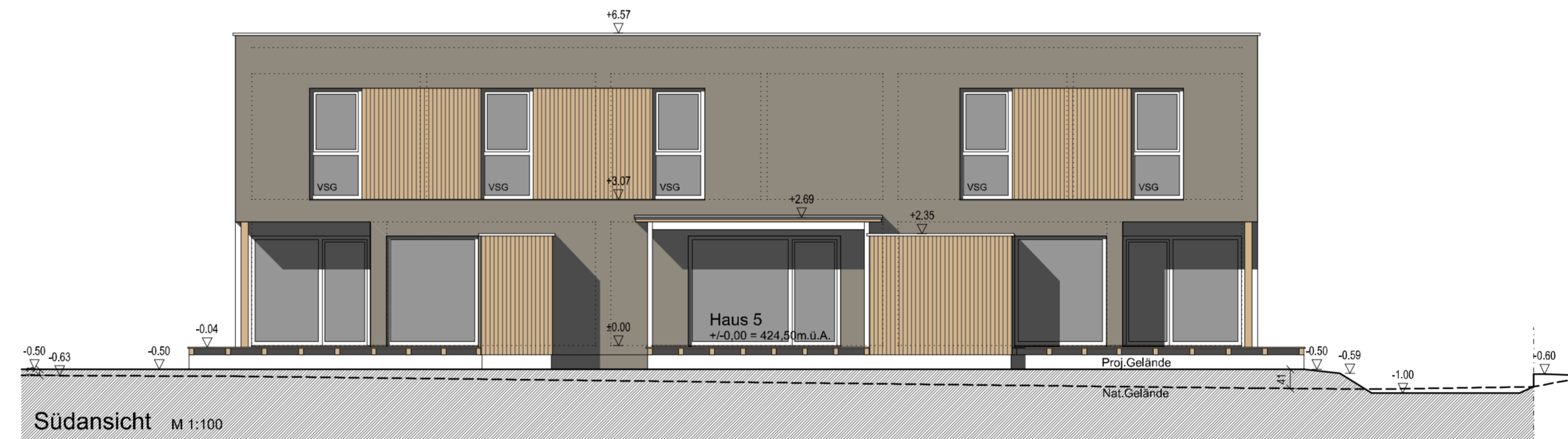
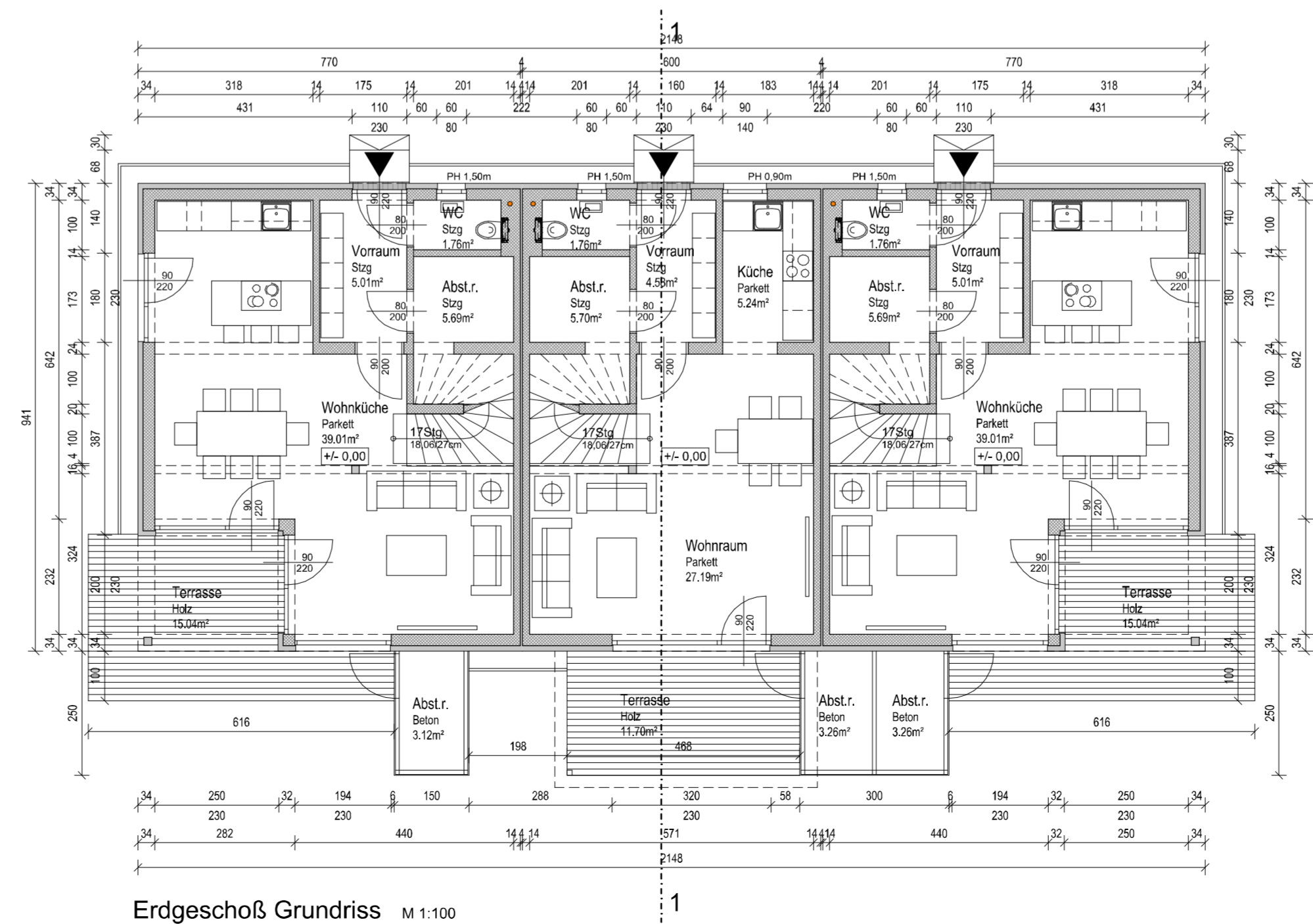
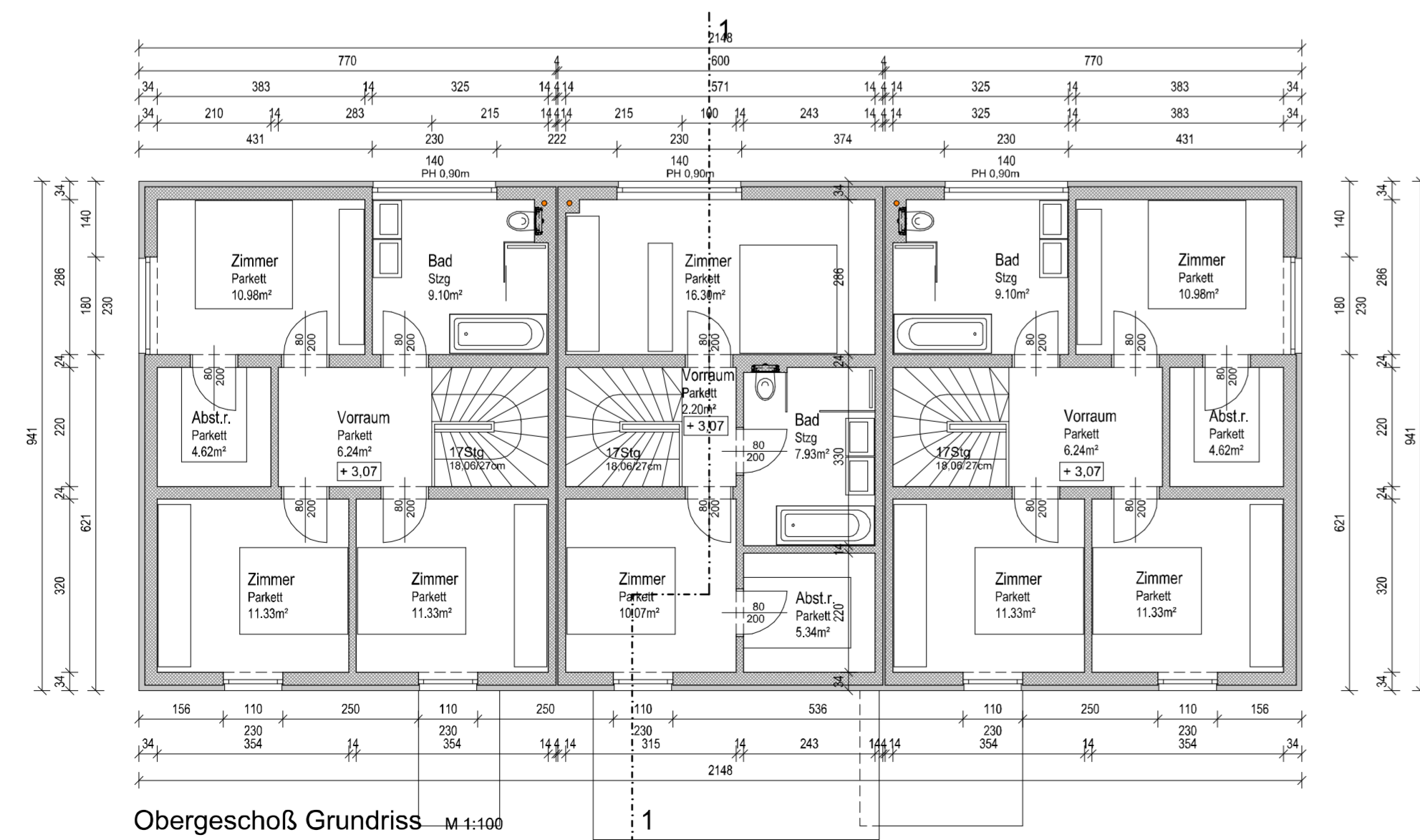


<b>AW.01. Außenwand verputzt</b> Dünnputz mit Gewebeeinlage 10,0 cm EPS-F 1,5 cm Gipsfaserplatten 20,0 cm Mineralwolle zw. Holzkonstruktion PE-Folie 1,8 cm GKF-Platten	<b>DA.01. Flachdach</b> 6,0 cm Kiesschüttung EPDM-Dachfolie 24,0 - 33,0 cm Gefälleedämmung Dampfbremse 1,9 cm Werkstoffplatte 25,0 cm Deckenkonstruktion dazwischen Wärmedämmung 50mm 2,2 cm Sparschalung 1,8 cm GKF-Platte	<b>FB.01. Erdanliegender Fußboden</b> 1,5 cm Bodenbelag 7,5 cm Heizestrich 5,0 cm EPS-kaschiert 6,0 cm Geb. PS-Schüttung Feuchtigkeitsabdichtung 25,0 cm Stb-Fundamentplatte 10,0 cm XPS-Platten Ausgleichsschüttung
<b>AW.01. Außenwand Holzverkleidung</b> 2,0 cm Holzschalung 5,0 cm Hinterlüftung 1,5 cm Gipsfaserplatten 20,0 cm Mineralwolle zw. Holzkonstruktion PE-Folie 1,8 cm GKF-Platten	<b>DE.01. Decke EG-OG</b> 1,5 cm Bodenbelag 7,5 cm Heizestrich Trennlage 2,5 cm Trittschalldämmung 5,0 cm EPS-Platten 1,9 cm Spanplatten 25,0 cm Tramlage, dazw. 5,0 cm Mineralwolle PE-Folie 2,2 cm Sparschalung 1,8 cm GKF-Platten	<b>AA.01. Befestigte Flächen</b> 8,0 cm Asphalt oder Pflaster 5,0 cm Feinplanum 60,0 cm Unterbauplanum Geotextil als Trennlage
<b>WTW.01 Wohnungstrennwand</b> 2,5 cm 2x12,5mm GKF-Platten PE-Folie 10,0 cm Mineralwolle zw. Holzkonstr. 1,8 cm GKF-Platten 4,0 cm Luftraum 1,8 cm GKF-Platten 10,0 cm Mineralwolle zw. Holzkonstr. PE-Folie 2,5 cm 2x12,5mm GKF-Platten		



**Einreichplan**  
Neubau von sieben Reihenhäusern, eines Mehrfamilienwohnhauses mit insgesamt 28 Wohneinheiten und eines gemeinsamen Heizhauses, Errichtung von 57 Pkw-Abstellplätze, 46 davon überdacht, sowie Geländeveränderungen, auf Parz. 439/2, der KG. 63303 Bärnbach.

# HAUS 5



<b>Bauwerber :</b> BB Immo GmbH Bachweg 9 8144 Haseltdorf-Tobelbad	<b>Grundeigentümer :</b> BB Immo GmbH Bachweg 9 8144 Haseltdorf-Tobelbad
<b>Planverfasser :</b>	<b>Bauführer :</b>
<b>Behörde :</b>	
<b>Projekt : Bärnbach</b>	<b>Plannummer : 205</b>
<b>Inhalt / Maßstab : Grundrisse, Schnitt, Ansichten M 1:100</b>	
<b>Datum : 26.04.2021</b>	<b>Bearbeiter : DI. Fruhmänn</b>