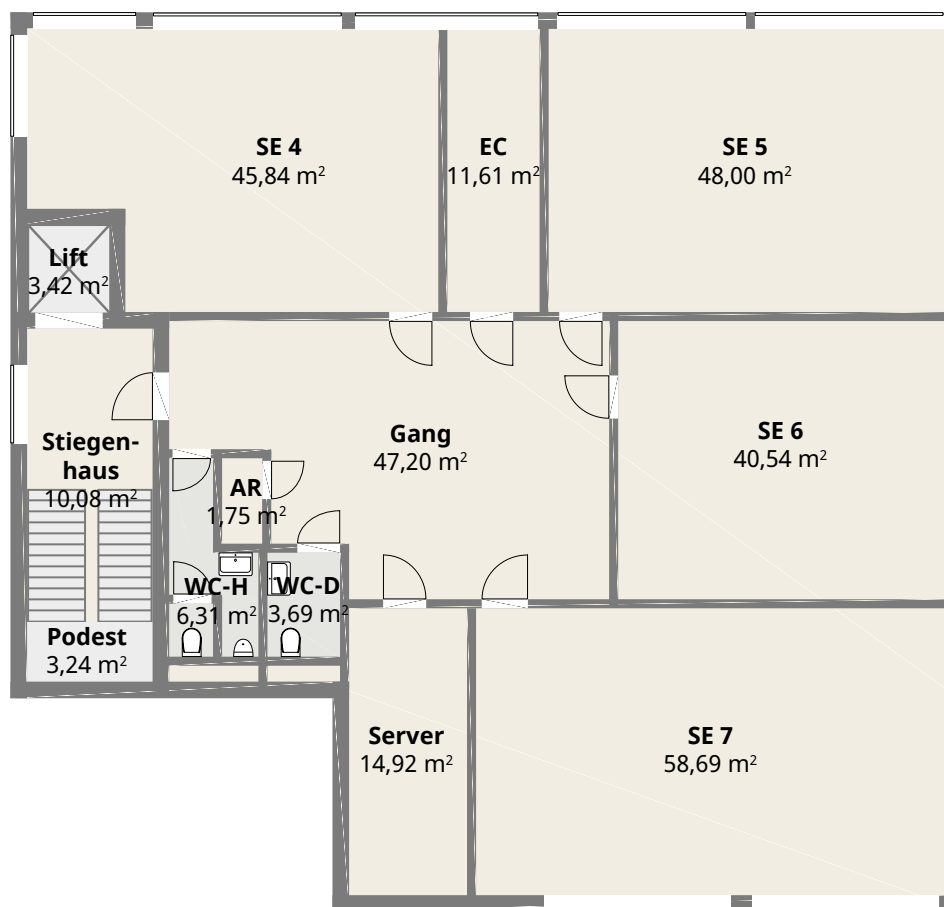
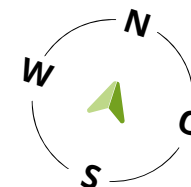


Planskizze 1.OG

Prinz Eugen Straße 21a, 4020 Linz

Nutzfläche 1.OG ca. 286 m²
Gesamtnutzfläche ca. 858 m²



2.OG

1.OG

EG

Die vorliegenden Planunterlagen dienen der groben Orientierung und können in Fläche und Aufteilung vom Ist-Stand abweichen (Kein Maßstab). Der Vermittler übernimmt für die Richtigkeit keinerlei Haftung. Die abgebildeten Möbel und Einrichtungsgegenstände sind lediglich symbolhaft dargestellt und nicht Teil der Immobilie. Plan: PROJEKTAS