



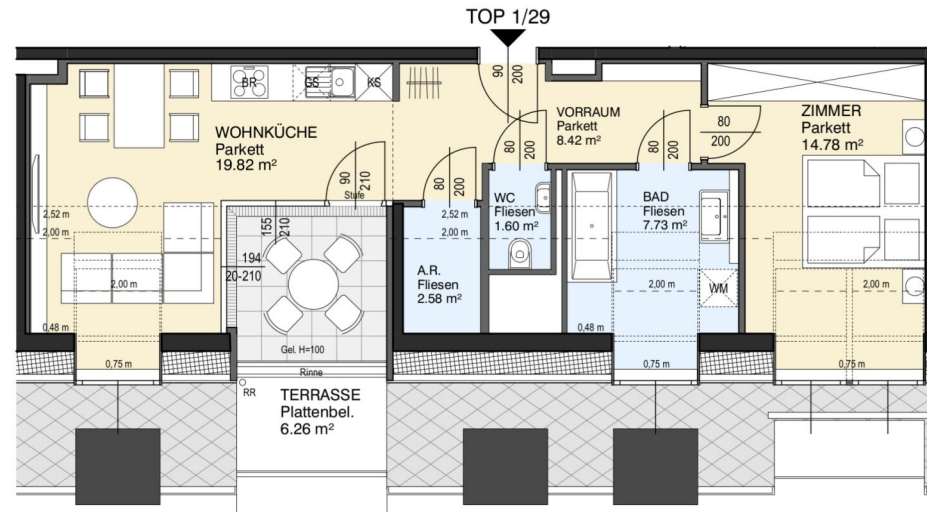
Ihre EHL Planmappe

Hauptstraße 104, 1140 Wien

Wir leben
Immobilien.



1140 Wien, Hauptstraße 104



ÄNDERUNGEN VORBEHALTEN
Maße sind ca.-Maße
Maßstab 0 1 2 3 4m

Stand: 29-06-2021

2. DACHGESCHOSS

Stiege 1

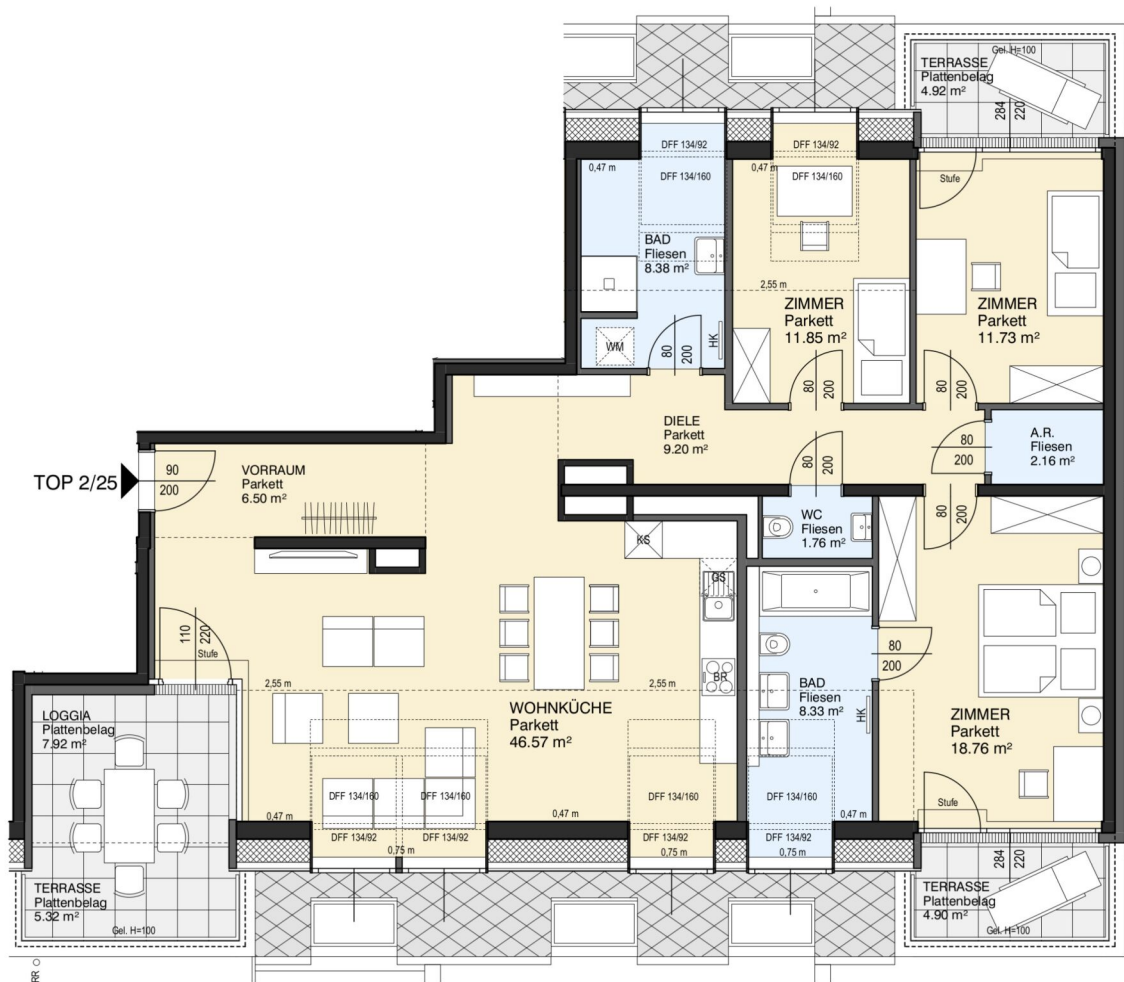
Wohnfläche 54,93 m²
Terrasse 6,26 m²

TOP 1/29

Die in den Plänen eingezeichneten Einrichtungsgegenstände dienen der Illustration und sind nicht Teil des Kaufgegenstandes (ausgenommen Sanitär- und Ausstattungsgegenstände). Flächenangaben basieren auf dem derzeitigen Planungsstand und unterliegen allfällig noch geringfügigen Änderungen. Im Übrigen gilt die Bau- und Ausstattungsbeschreibung. Änderungen während der Bausausführung infolge Behördenauflagen, haustechnischer und konstruktiver Erfordernisse bleiben vorbehalten. Für Möbelleinbauten sind Naturmaße zu nehmen.

2 ZIMMER 54,93 m² WOHNFLÄCHE

KAUFPREIS EIGENNUTZER: € 352.900, ANLEGER: € 321.139



Wohnfläche 125,24 m²
 Loggia 7,92 m²
 Terrassen 15,14 m²

TOP 2/25



ÄNDERUNGEN VORBEHALTEN
 Maße sind ca.-Maße
 Maßstab 0 1 2 3 4m

Stand: 28-02-2022

2. DACHGESCHOSS

4 ZIMMER 125,24 m² WOHNFLÄCHE

KAUFPREIS EIGENNUTZER: € 828.900, ANLEGER: € 754.299

Unser Blick ist immer nach vorne gerichtet:

Die EHL-Immobiliengruppe lebt ihre Unternehmenswerte.
Täglich. Kompetent. Engagiert. Leidenschaftlich.
In allen Dienstleistungsbereichen.

Vermittlung	Wohnimmobilien	Anlageobjekte
Bewertung	Vorsorgewohnungen	Zinshäuser
Investment	Büroimmobilien	Betriebsliegenschaften
Asset Management	Einzelhandelsobjekte	Grundstücke
Market Research	Logistikimmobilien	Hotels

EHL Wohnen GmbH

Prinz-Eugen-Straße 8-10, 1040 Wien | T +43 1 512 76 90 | wohnung@ehl.at | wohnung.at



An alliance member of
 **BNP PARIBAS**
REAL ESTATE

Wir leben
Immobilien.

