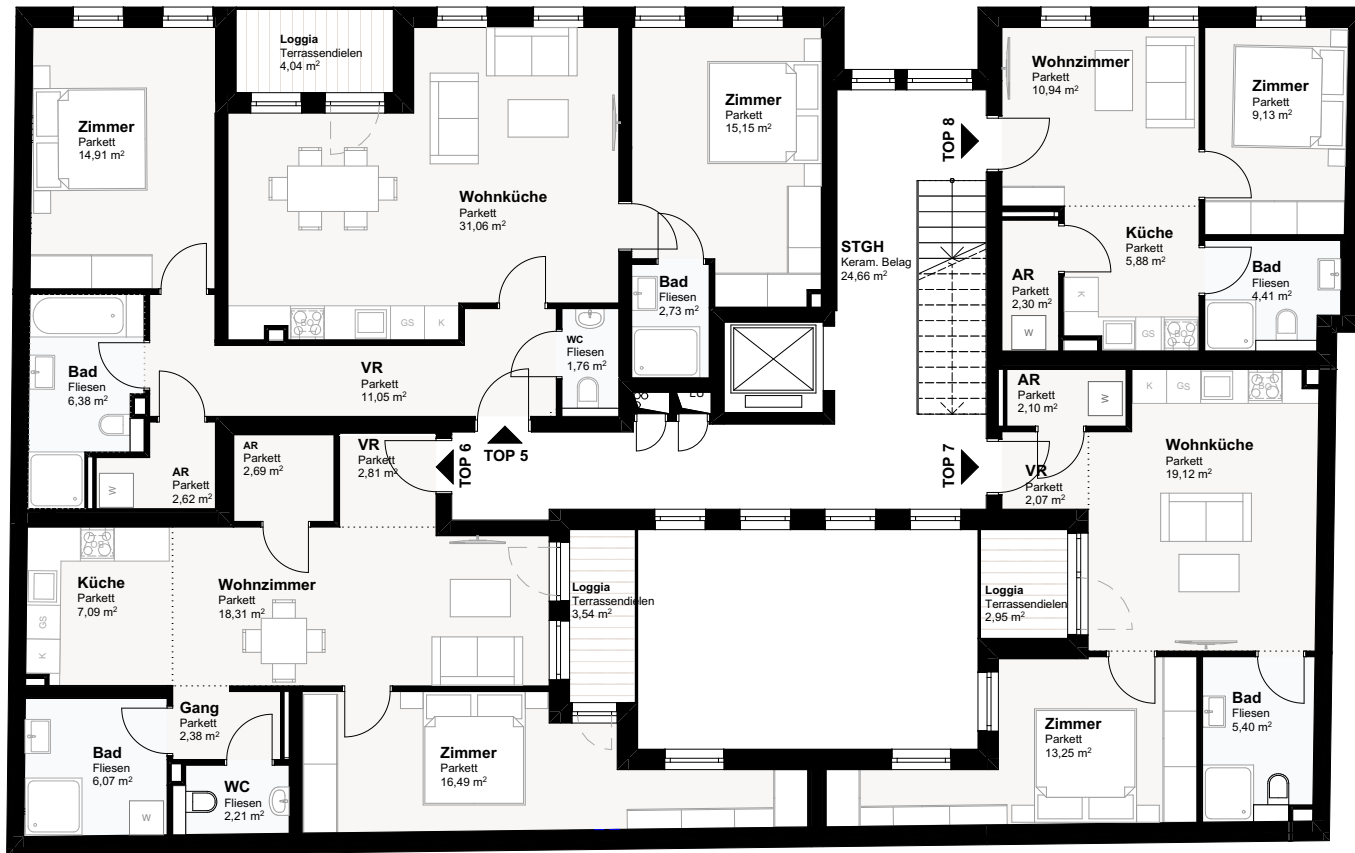
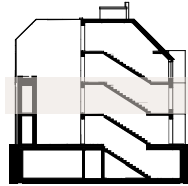


Strebersdorfer Strasse 135



TOP 5

OG	AR	2,62
OG	Bad	2,73
OG	Bad	6,38
OG	VR	11,05
OG	WC	1,76
OG	Wohnküche	31,06
OG	Zimmer	14,91
OG	Zimmer	15,15
		85,66 m²

OG	Loggia	4,04
		4,04 m²

TOP 6

OG	AR	2,69
OG	Bad	6,07
OG	Gang	2,38
OG	Küche	7,09
OG	VR	2,81
OG	WC	2,21
OG	Wohnzimmer	18,31
OG	Zimmer	16,49
		58,05 m²

OG	Loggia	3,54
		3,54 m²

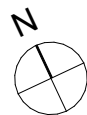
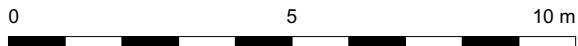
TOP 7

OG	AR	2,10
OG	Bad	5,40
OG	VR	2,07
OG	Wohnküche	19,12
OG	Zimmer	13,25
		41,94 m²

OG	Loggia	2,95
		2,95 m²

TOP 8

OG	AR	2,30
OG	Bad	4,41
OG	Küche	5,88
OG	Wohnzimmer	10,94
OG	Zimmer	9,13
		32,66 m²



Verkaufsplan

1210 Wien - Strebersdorfer Straße 135

1. OBERGESCHOSS