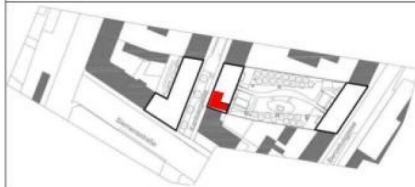
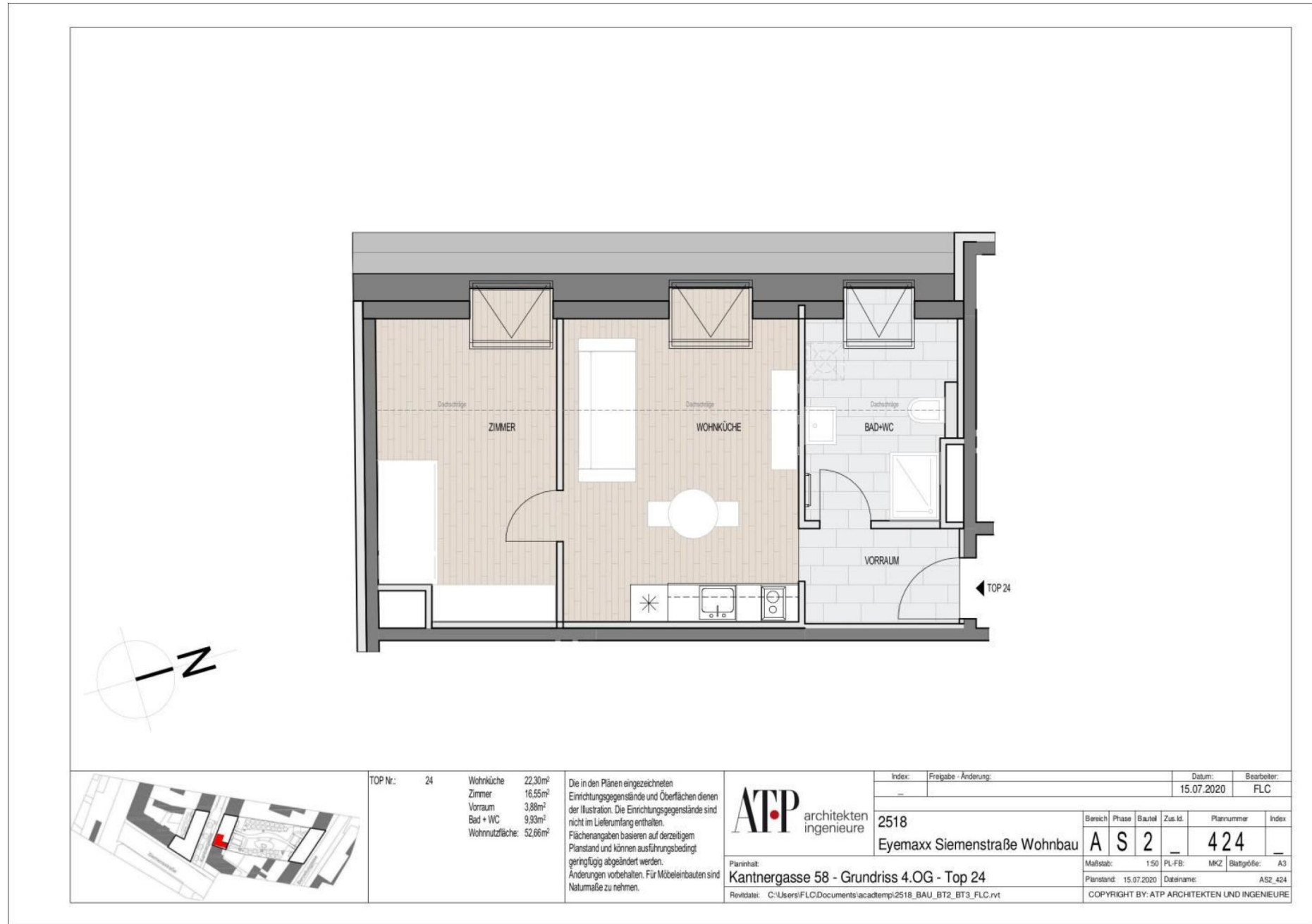


Ihre EHL Planmappe

Kantnergasse 55-58, 1210 Wien

Wir leben
Immobilien.





| | | | |
|---------|----|-----------------|---------------------|
| TOP Nr: | 24 | Wohnküche | 22,30m ² |
| | | Zimmer | 16,55m ² |
| | | Vorraum | 3,88m ² |
| | | Bad + WC | 9,93m ² |
| | | Wohnnutzfläche: | 52,66m ² |

Die in den Plänen eingezeichneten Einrichtungsgegenstände und Oberflächen dienen der Illustration. Die Einrichtungsgegenstände sind nicht im Lieferumfang enthalten. Flächenangaben basieren auf derzeitigem Planstand und können ausführungsbefehrig geringfügig abgeändert werden. Änderungen vorbehalten. Für Möbelaufbauten sind Naturmaße zu nehmen.

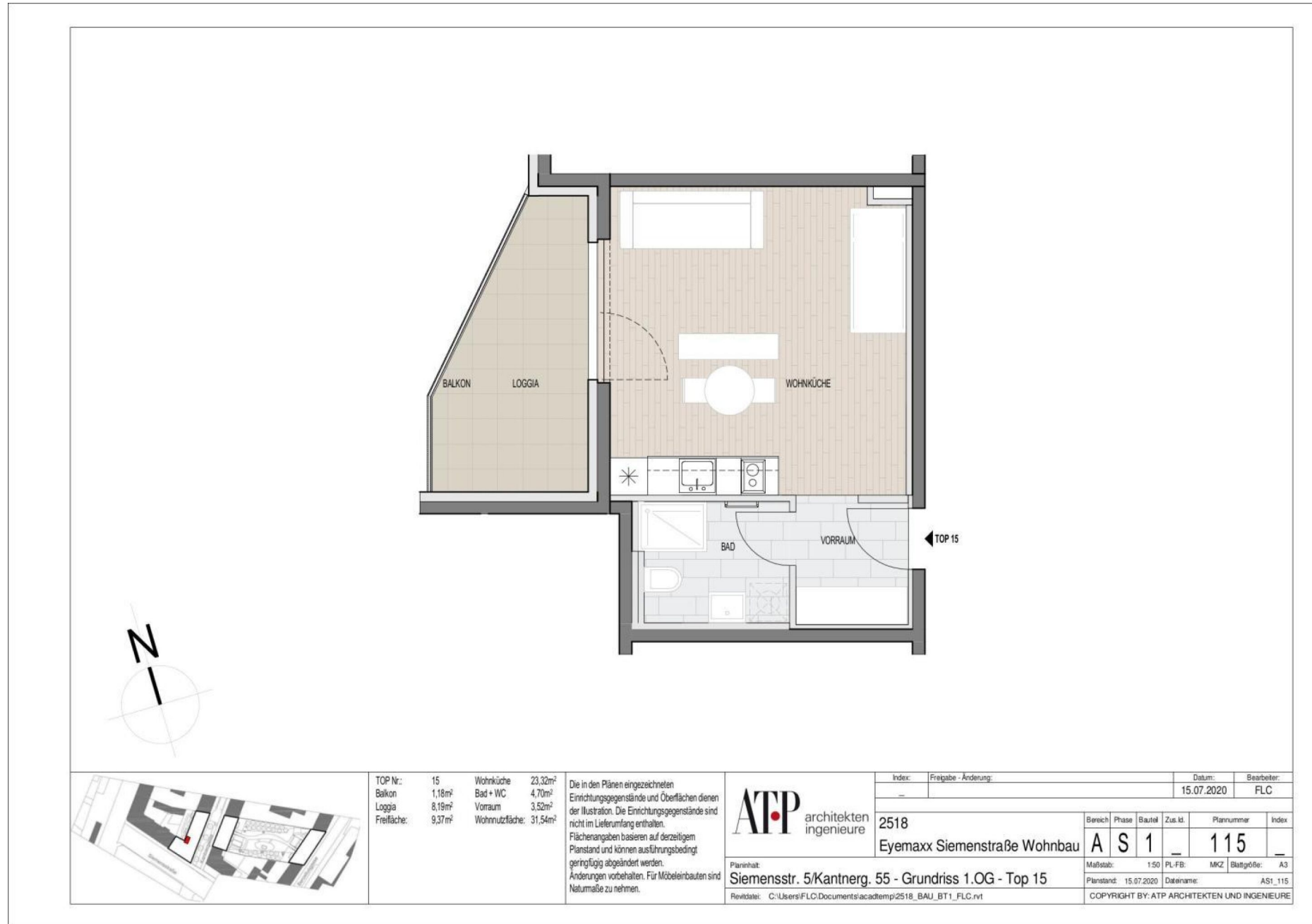
ATP architekten ingenieure

2518
Eyemaxx Siemenstraße Wohnbau

Planinhalt:
Kantnergasse 58 - Grundriss 4.OG - Top 24

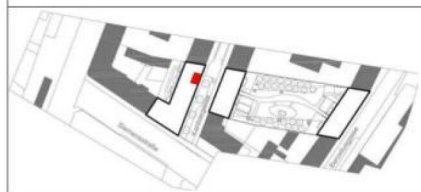
Revitdatei: C:\Users\FLC\Documents\acadtemp\2518_BAU_BT2_BT3_FLC.rvt

| | | | | | |
|--|----------------------|------------|-------------|-------------|-------|
| Index: | Freigabe - Änderung: | Datum: | Bearbeiter: | | |
| - | | 15.07.2020 | FLC | | |
| Bereich | Phase | Bauitel | Zus. id. | Plannummer | Index |
| A | S | 2 | - | 424 | - |
| Maßstab: | 1:50 | PL-FB: | MKZ | Blattgröße: | A3 |
| Planstand: | 15.07.2020 | Dateiname: | AS2_424 | | |
| COPYRIGHT BY: ATP ARCHITEKTEN UND INGENIEURE | | | | | |



1 ZIMMER 39,73 m² WOHNFLÄCHE

BRUTTOMIETE: 699,00 €



| | |
|-----------------|---------------------|
| TOP Nr: | 22 |
| Wohnküche | 23,09m ² |
| Bad | 3,84m ² |
| WC | 1,82m ² |
| Vorraum | 4,81m ² |
| Zimmer | 11,49m ² |
| Wohnnutzfläche: | 45,04m ² |

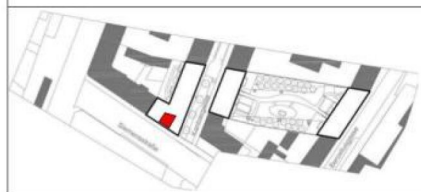
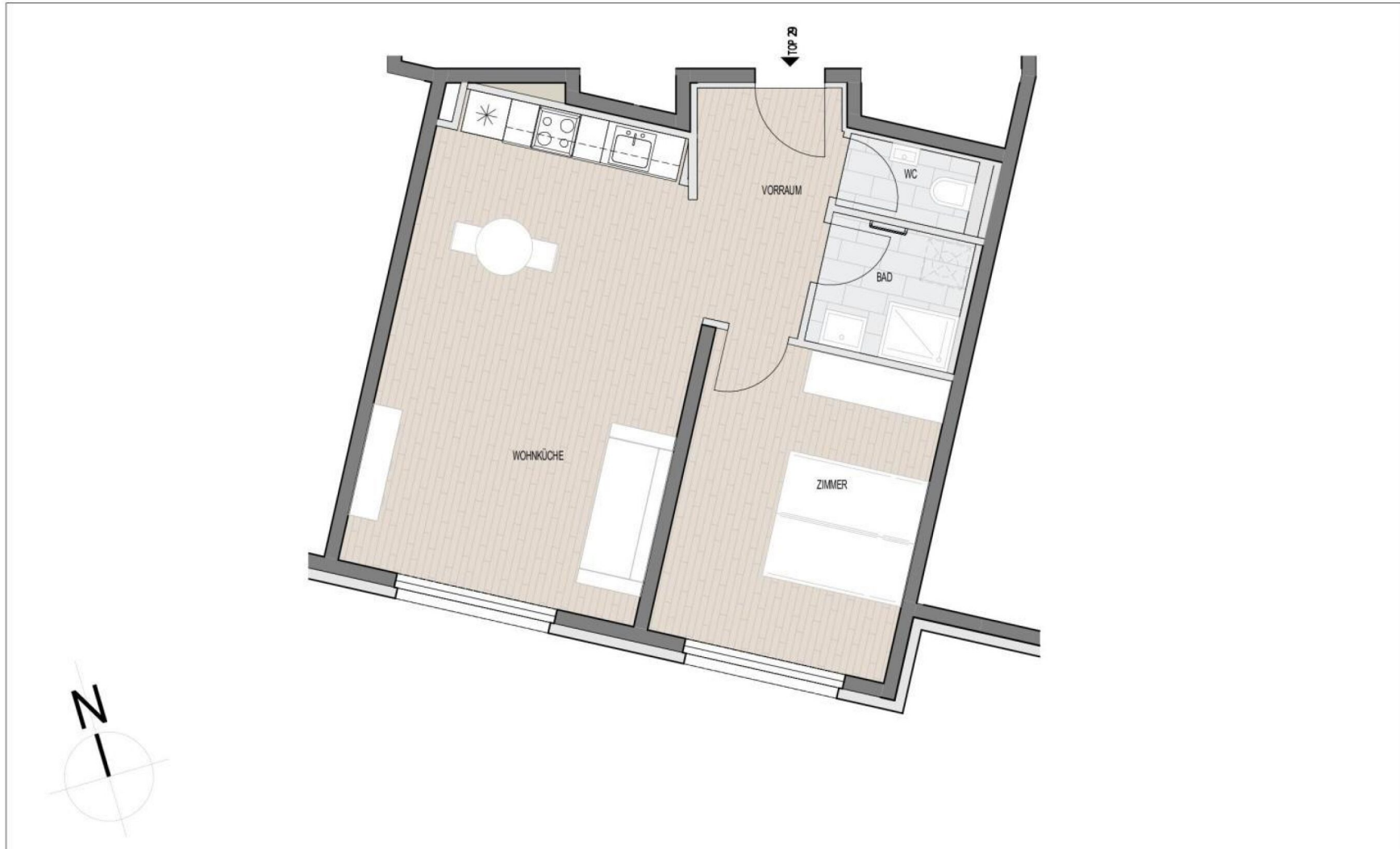
Die in den Plänen eingezeichneten Einrichtungsgegenstände und Oberflächen dienen der Illustration. Die Einrichtungsgegenstände sind nicht im Lieferumfang enthalten. Flächenangaben basieren auf derzeitigem Planstand und können ausführend bedingt geringfügig abgeändert werden. Änderungen vorbehalten. Für Möbelausbauten sind Naturmaße zu nehmen.

ATP architekten ingenieure

Planinhalt:
Siemensstr. 5/Kantnerg. 55 - Grundriss 2.OG - Top 22

Revidateli: C:\Users\FLC\Documents\acadtemp\2518_BAU_BT1_FLG.rvt

| | | | |
|--|----------------------|------------|-------------|
| Index: | Freigabe - Änderung: | Datum: | Bearbeiter: |
| - | | 15.07.2020 | FLC |
| 2518 | Bereich | Phase | Bauteil |
| Eyemaxx Siemensstraße Wohnbau | A | S | 1 |
| | Zus. id. | Plannummer | Index |
| | | 222 | |
| Maßstab: | 1:50 | PL-FB: | MKZ |
| Planstand: | 15.07.2020 | Datename: | AS1_222 |
| COPYRIGHT BY: ATP ARCHITEKTEN UND INGENIEURE | | | |



| | | | |
|----------|----|-----------|---------------------|
| TOP Nr.: | 29 | Wohnküche | 27,96m ² |
| | | Bad | 3,85m ² |
| | | WC | 1,94m ² |
| | | Vorraum | 5,97m ² |
| | | Zimmer | 14,79m ² |
| | | Summe: | 54,51m ² |

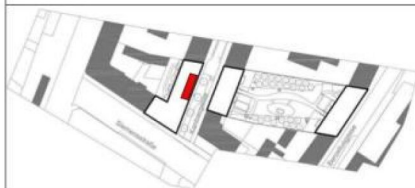
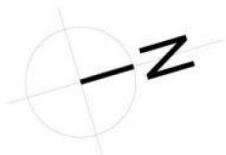
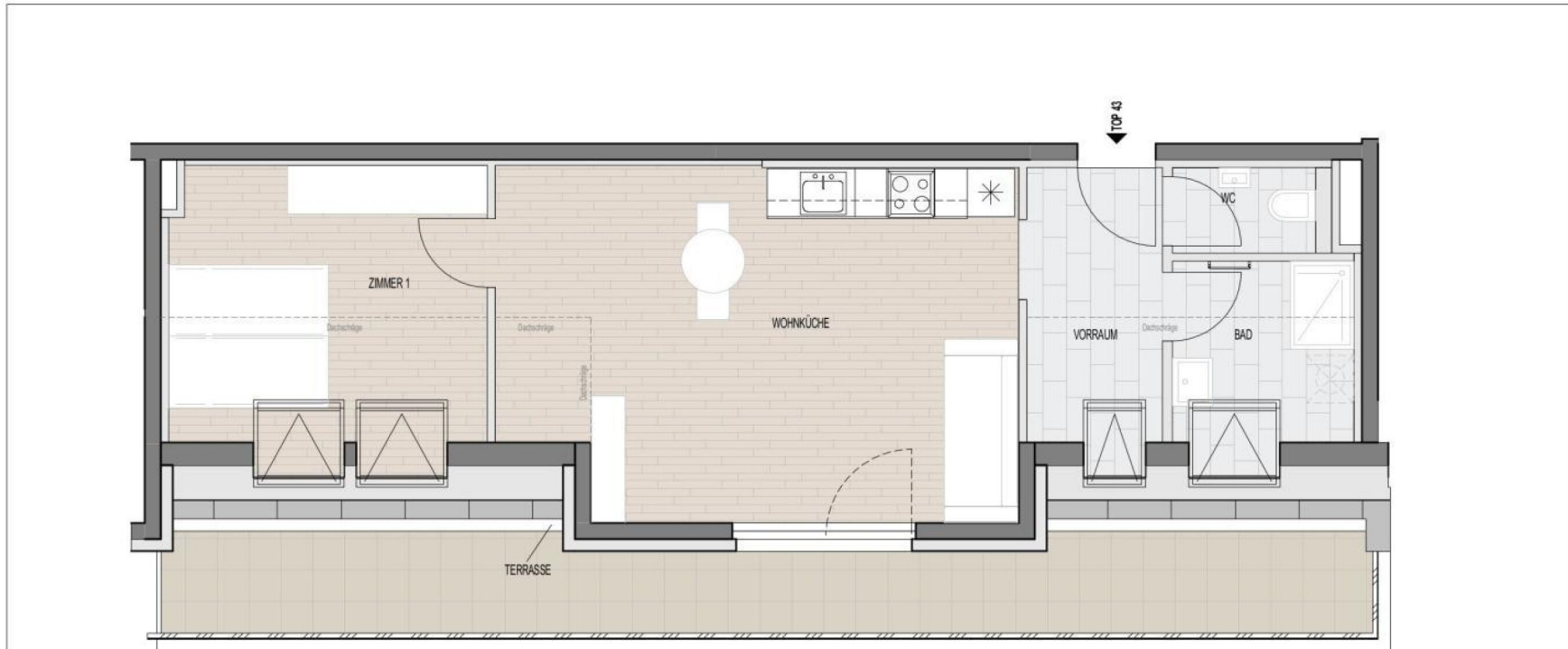
Die in den Plänen eingezeichneten Einrichtungsgegenstände und Oberflächen dienen der Illustration. Die Einrichtungsgegenstände sind nicht im Lieferumfang enthalten. Flächenangaben basieren auf derzeitigem Planstand und können ausführend bedingt geringfügig abgeändert werden. Änderungen vorbehalten. Für Möbelausbauten sind Naturmaße zu nehmen.

ATP architekten ingenieure

Planinhalt:
Siemensstr. 5/Kantnerg. 55 - Grundriss 3.OG - Top 29

Revidat: C:\Users\FLC\Documents\acadtemp\2518_BAU_BT1_FLG.rvt

| | | | |
|--|----------------------|------------|--------------------|
| Index: | Freigabe - Änderung: | Datum: | Bearbeiter: |
| - | | 15.07.2020 | FLC |
| 2518 | Bereich | Phase | Bauitel |
| Eyemaxx Siemensstraße Wohnbau | A | S | 1 |
| | Zus. id. | Plannummer | Index |
| | | 329 | |
| | Maßstab: | 1:50 | PL-FB: MKZ |
| | Blattgröße: | A3 | |
| | Planstand: | 15.07.2020 | Dateiname: AS1_329 |
| COPYRIGHT BY: ATP ARCHITEKTEN UND INGENIEURE | | | |



| | | | |
|-------------|---------------------|-----------------|---------------------|
| TOP Nr.: | 43 | Wohnküche | 23,82m ² |
| | | Zimmer 1 | 16,16m ² |
| | | Bad | 6,56m ² |
| | | WC | 1,93m ² |
| Terrasse | 20,16m ² | Vorraum | 6,89m ² |
| Freifläche: | 20,16m ² | Wohnnutzfläche: | 60,36m ² |

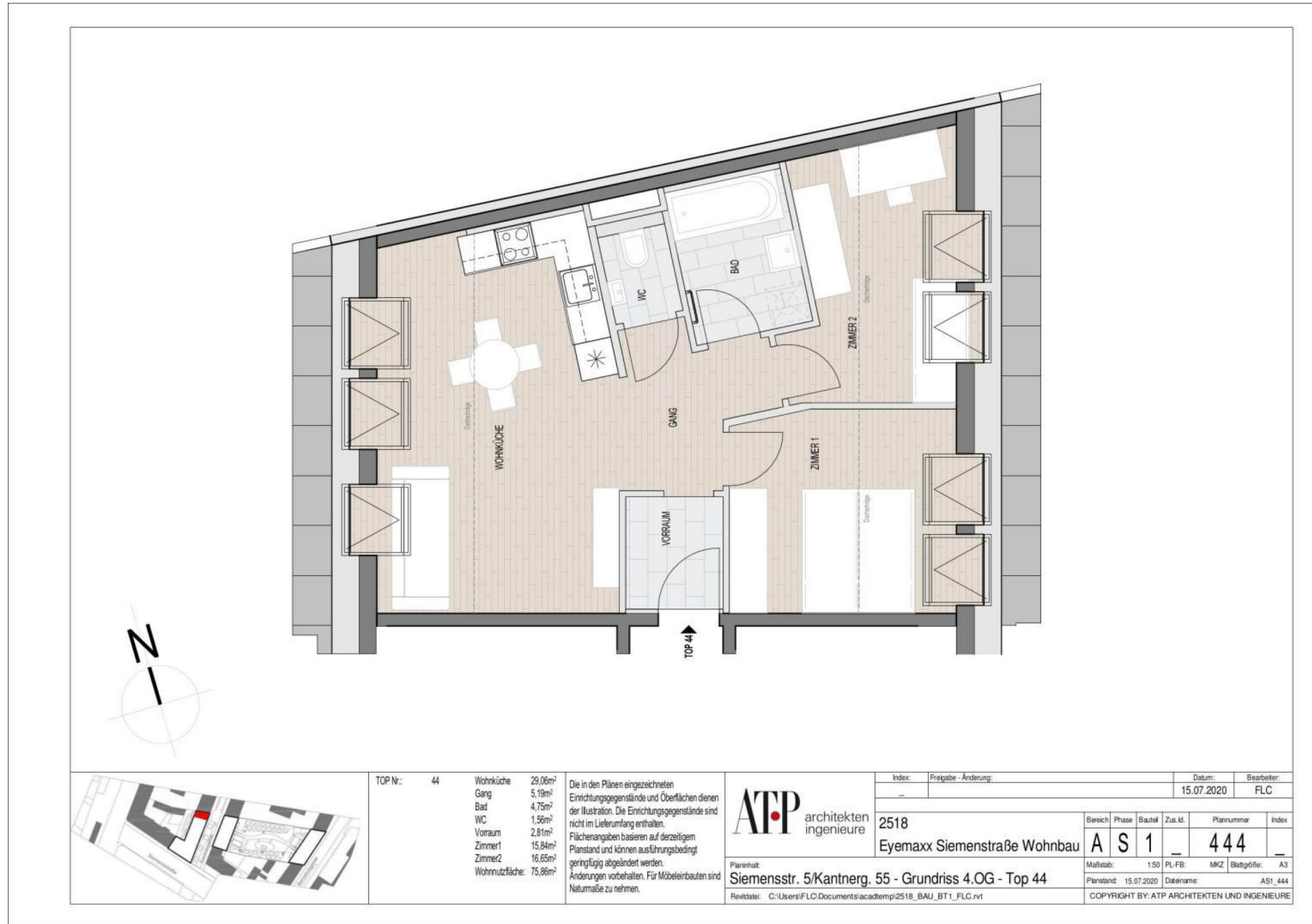
Die in den Plänen eingezeichneten Einrichtungsgegenstände und Oberflächen dienen der Illustration. Die Einrichtungsgegenstände sind nicht im Lieferumfang enthalten. Flächenangaben basieren auf derzeitigem Planstand und können ausführend bedingt geringfügig abgeändert werden. Änderungen vorbehalten. Für Möbelaufbauten sind Naturmaße zu nehmen.

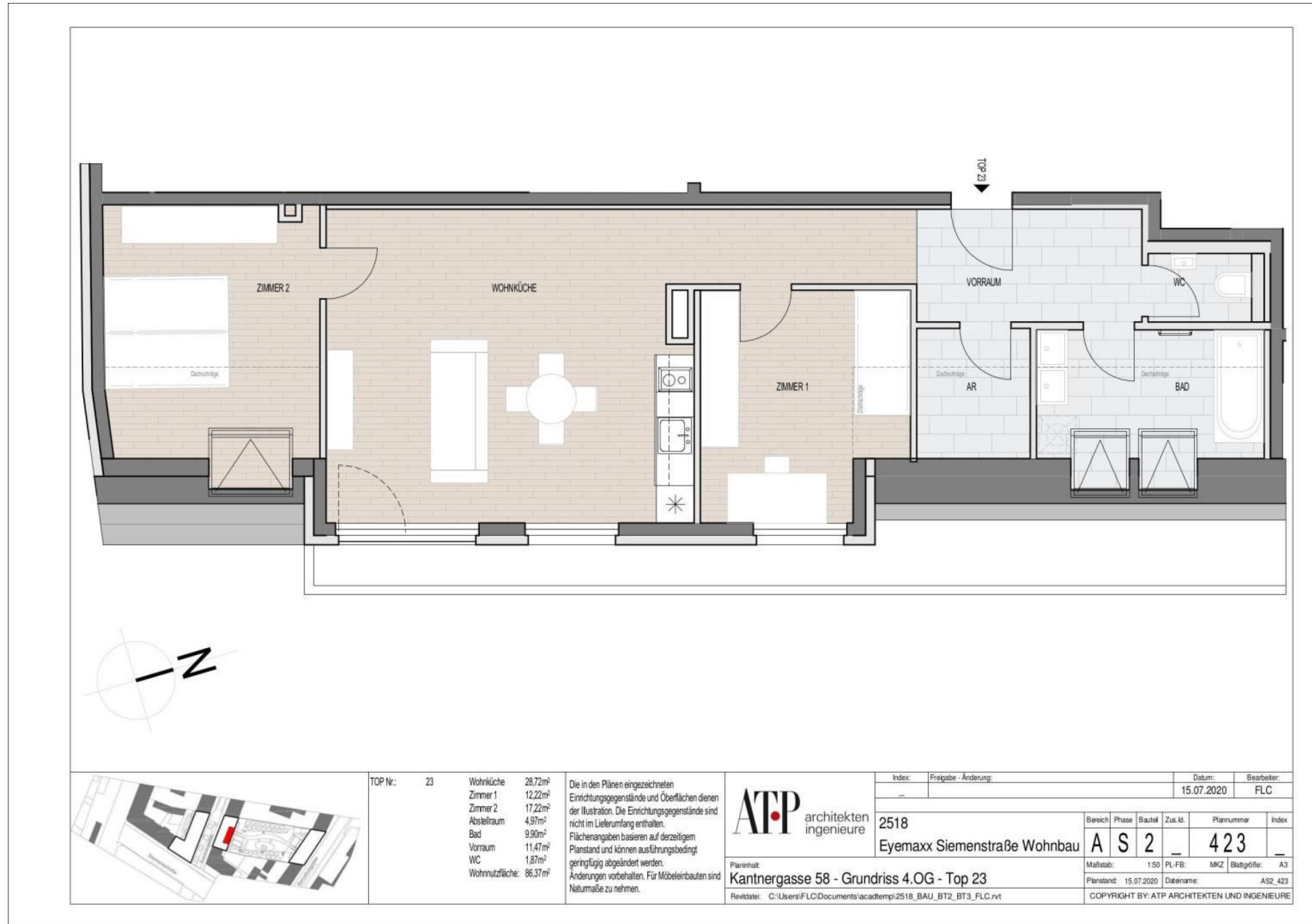


Planinhalt:
Siemensstr. 5/Kantnerg. 55 - Grundriss 4.OG - Top 43

Revised date: C:\Users\FLC\Documents\acadtemp\2518_BAU_BT1_FLG.rvt

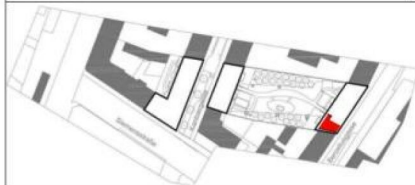
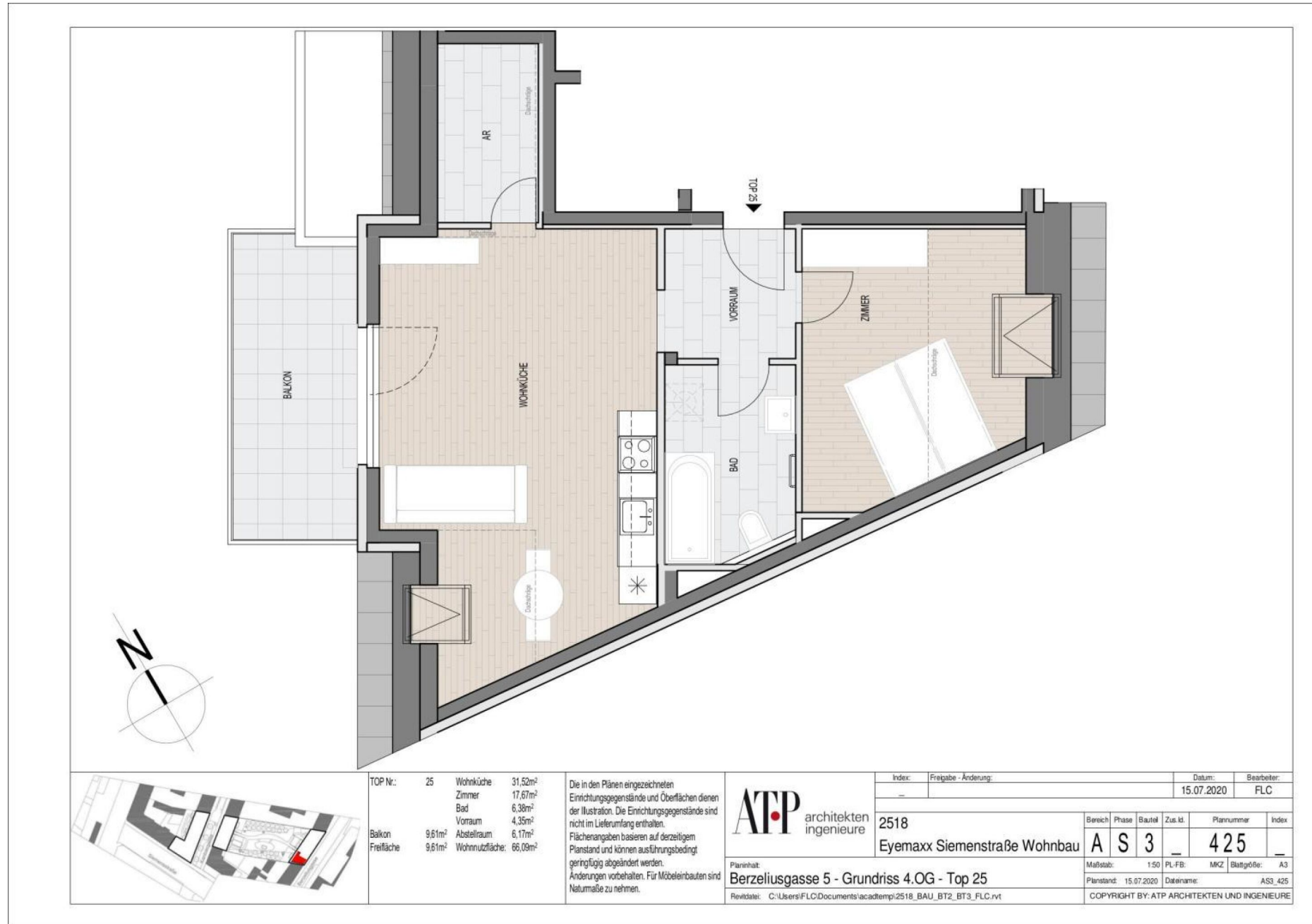
| | | | |
|--|----------------------|-------------|-------------|
| Index: | Freigabe - Änderung: | Datum: | Bearbeiter: |
| - | | 15.07.2020 | FLC |
| 2518 | | Bereich | Phase |
| Eyemaxx Siemensstraße Wohnbau | | AS1 | |
| | | Zus. id. | Plannummer |
| | | | 443 |
| | | Index | |
| | | Maßstab: | 1:50 |
| | | PL-FB: | MKZ |
| | | Blattgröße: | A3 |
| | | Planstand: | 15.07.2020 |
| | | Dateiname: | AS1_443 |
| COPYRIGHT BY: ATP ARCHITECTEN UND INGENIEURE | | | |





3 ZIMMER 86,37 m² WOHNFLÄCHE

BRUTTOMIETE: 1.200,00 €



| | | | |
|-------------|--------------------|-----------------|---------------------|
| TOP Nr.: | 25 | Wohnküche: | 31,52m ² |
| | | Zimmer: | 17,67m ² |
| | | Bad: | 6,38m ² |
| | | Vorraum: | 4,35m ² |
| Balkon: | 9,61m ² | Abstellraum: | 6,17m ² |
| Freifläche: | 9,61m ² | Wohnnutzfläche: | 66,09m ² |

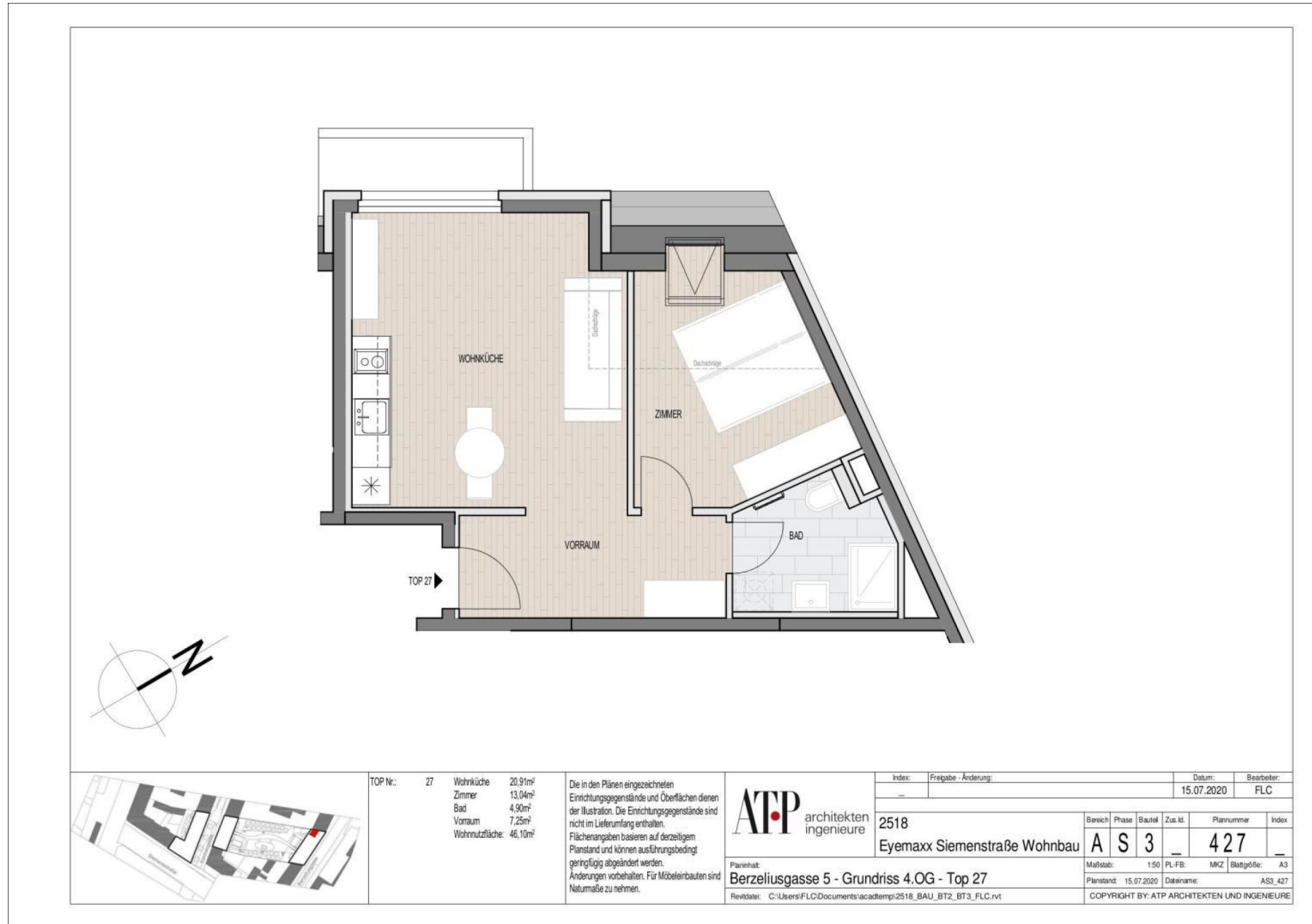
Die in den Plänen eingezeichneten Einrichtungsgegenstände und Oberflächen dienen der Illustration. Die Einrichtungsgegenstände sind nicht im Lieferumfang enthalten. Flächenangaben basieren auf derzeitigem Planstand und können ausführungsbefehrig geringfügig abgeändert werden. Änderungen vorbehalten. Für Möbelaufbauten sind Naturmaße zu nehmen.

ATP architekten ingenieure

Planinhalt:
Berzeliusgasse 5 - Grundriss 4.OG - Top 25

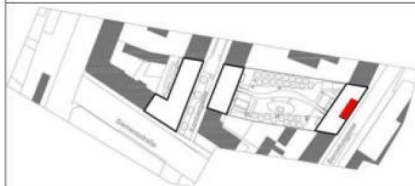
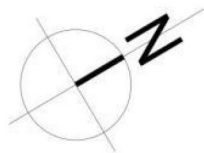
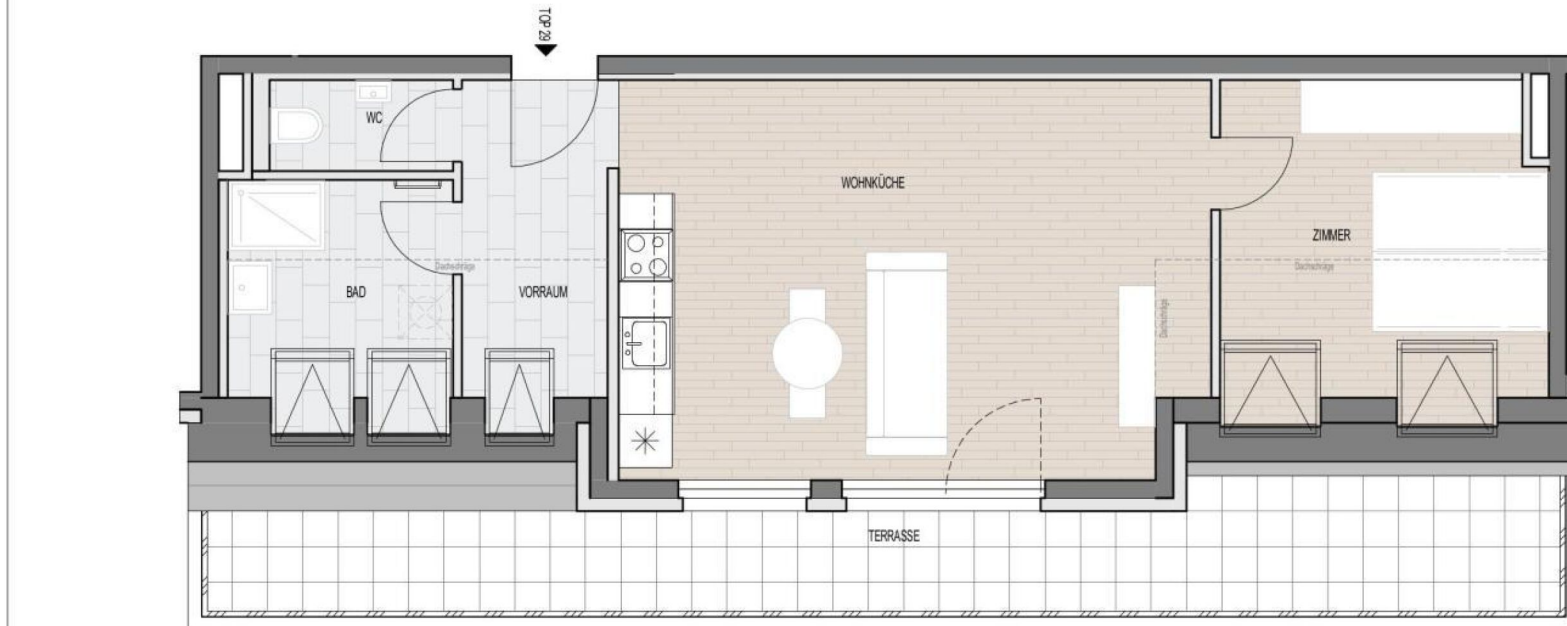
Revidatell: C:\Users\FLC\Documents\acadtemp\2518_BAU_BT3_FLC.rvt

| | | | |
|-------------------------------|----------------------|--|-------------|
| Index: | Freigabe - Änderung: | Datum: | Bearbeiter: |
| - | | 15.07.2020 | FLC |
| 2518 | | Bereich | Phase |
| Eyemaxx Siemensstraße Wohnbau | | AS3 | |
| | | Zus. id. | Plannummer |
| | | | 425 |
| | | Index | |
| | | Maßstab: | 1:50 |
| | | PL-FB: | MKZ |
| | | Blattgröße: | A3 |
| | | Planstand: | 15.07.2020 |
| | | Dateiname: | AS3_425 |
| | | COPYRIGHT BY: ATP ARCHITEKTEN UND INGENIEURE | |



2 ZIMMER 46,1 m² WOHNFLÄCHE

BRUTTOMIETE: 750,00 €



| | | | |
|----------|---------------------|-----------------|---------------------|
| TOP Nr.: | 29 | Wohnküche | 30,12m ² |
| | | Zimmer | 15,07m ² |
| | | Bad | 8,67m ² |
| | | WC | 2,14m ² |
| | | Vorraum | 7,47m ² |
| | | Wohnnutzfläche: | 63,47m ² |
| Terrasse | 20,26m ² | | |

Die in den Plänen eingezeichneten Einrichtungsgegenstände und Oberflächen dienen der Illustration. Die Einrichtungsgegenstände sind nicht im Lieferumfang enthalten. Flächenangaben basieren auf derzeitigem Planstand und können ausführungsbedingt geringfügig abgeändert werden. Änderungen vorbehalten. Für Möbelausbauten sind Naturmaße zu nehmen.



Planinhalt:
Berzeliusgasse 5 - Grundriss 4.OG - Top 29

Revised date: C:\Users\FLC\Documents\acadtemp\2518_BAU_BT3_FLC.rvt

| | | | |
|--|----------------------|-------------|-------------|
| Index: | Freigabe - Änderung: | Datum: | Bearbeiter: |
| - | | 15.07.2020 | FLC |
| 2518 | | | |
| Eyemaxx Siemenstraße Wohnbau | | Bereich | Phase |
| | | A | S |
| | | 3 | |
| | | Zus. Id. | Plannummer |
| | | | 429 |
| | | Index | |
| | | Maßstab: | 1:50 |
| | | PL-FB: | MKZ |
| | | Blattgröße: | A3 |
| | | Planstand: | 15.07.2020 |
| | | Dateiname: | AS3_429 |
| COPYRIGHT BY: ATP ARCHITEKTEN UND INGENIEURE | | | |

Unser Blick ist immer nach vorne gerichtet:

Die EHL-Immobiliengruppe lebt ihre Unternehmenswerte.
Täglich. Kompetent. Engagiert. Leidenschaftlich.
In allen Dienstleistungsbereichen.

| | | |
|------------------|----------------------|------------------------|
| Vermittlung | Wohnimmobilien | Anlageobjekte |
| Bewertung | Vorsorgewohnungen | Zinshäuser |
| Investment | Büroimmobilien | Betriebsliegenschaften |
| Asset Management | Einzelhandelsobjekte | Grundstücke |
| Market Research | Logistikimmobilien | Hotels |

EHL Wohnen GmbH

Prinz-Eugen-Straße 8-10, 1040 Wien | T +43 1 512 76 90 | wohnung@ehl.at | wohnung.at



An alliance member of
 **BNP PARIBAS**
REAL ESTATE

Wir leben
Immobilien.

