

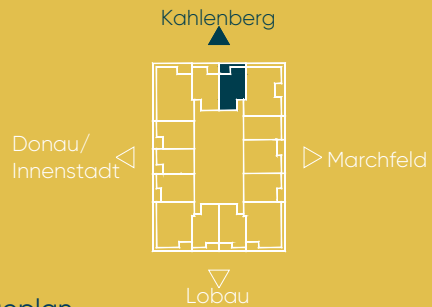
# VIENNA TWENTY TWO Tower Homes

## TYP A

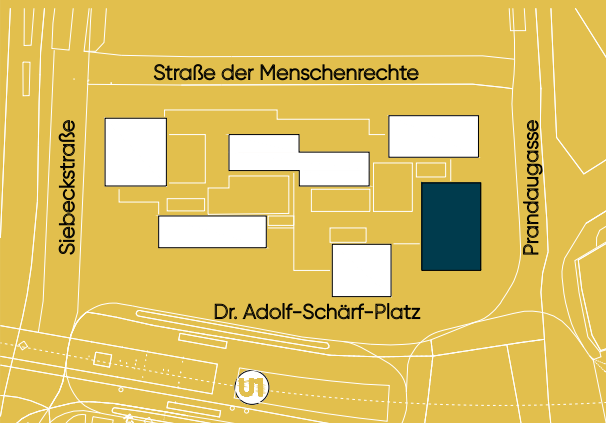
18.OG-34.OG | 2 ZIMMER

Wohnfläche	43,37 m <sup>2</sup>
Loggia	4,35 m <sup>2</sup>
Balkon	5,28 m <sup>2</sup>
<b>Gesamt</b>	<b>53,00 m<sup>2</sup></b>
Einlagerung	2,28 m <sup>2</sup>

Ausblick

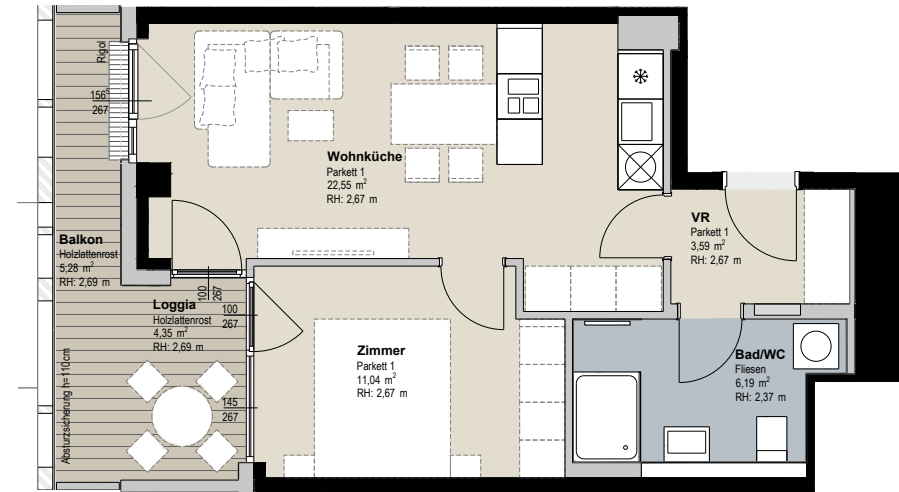


Lageplan



### TYP A gilt für:

TOP 001	E18	ER 001
TOP 015	E19	ER 015
TOP 029	E20	ER 029
TOP 043	E21	ER 043
TOP 057	E22	ER 057
TOP 071	E23	ER 071
TOP 085	E24	ER 085
TOP 099	E25	ER 099
TOP 113	E26	ER 113
TOP 127	E27	ER 127
TOP 141	E28	ER 141
TOP 155	E29	ER 155
TOP 169	E30	ER 169
TOP 183	E31	ER 183
TOP 197	E32	ER 197
TOP 211	E33	ER 211
TOP 225	E34	ER 225



1 m 5 m

FPH = Fertigparapethöhe    Absturzsicherung h = Glasbrüstungshöhe    RH = Raumhöhe    Fenstergröße Breite | Höhe  
Die Raum- und Wohnungsgrößen sind ungefähre Werte und können sich noch geringfügig ändern. Bauübliche Toleranzen sind zulässig. Sämtliche Maße, Raumhöhen, Parapethöhen, Sturzhöhen (Fenster), abgehängte Decken und Poterien sind circa-Angaben und können sich noch geringfügig ändern. Die strichliert dargestellte Möblierung und Begrünung gelten nur als Vorschlag und sind daher nicht Liefer- oder Vertragsbestandteil. Für die Anfertigung von Einbaumöbel sind Naturmaße zu nehmen. Grundlage der Ausstattung ist die dem Mietvertrag beiliegende Ausstattungsbeschreibung. Änderungen während der Bauausführung in Folge von Behördenauflagen, und / oder haustechnischer sowie konstruktiver Art sind vorbehalten.

# VIENNA TWENTY TWO

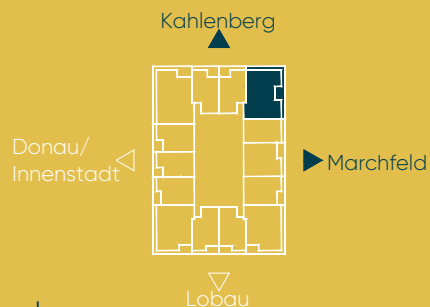
## Tower Homes

### TYP B

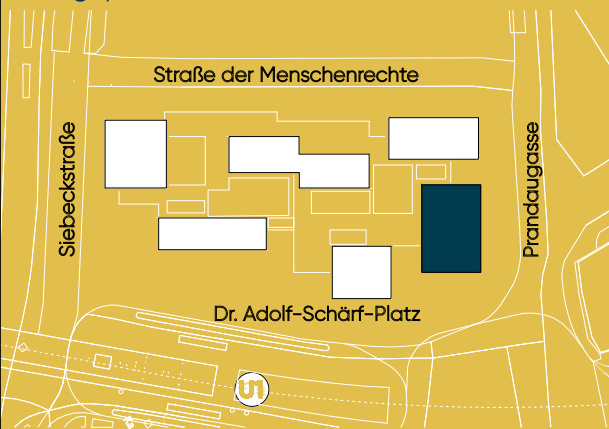
18.OG-34.OG | 3 ZIMMER

Wohnfläche	74,72 m <sup>2</sup>
Loggia	5,28 m <sup>2</sup>
Balkon	17,17 m <sup>2</sup>
<b>Gesamt</b>	<b>97,17 m<sup>2</sup></b>
Einlagerung	3,17 m <sup>2</sup>

Ausblick

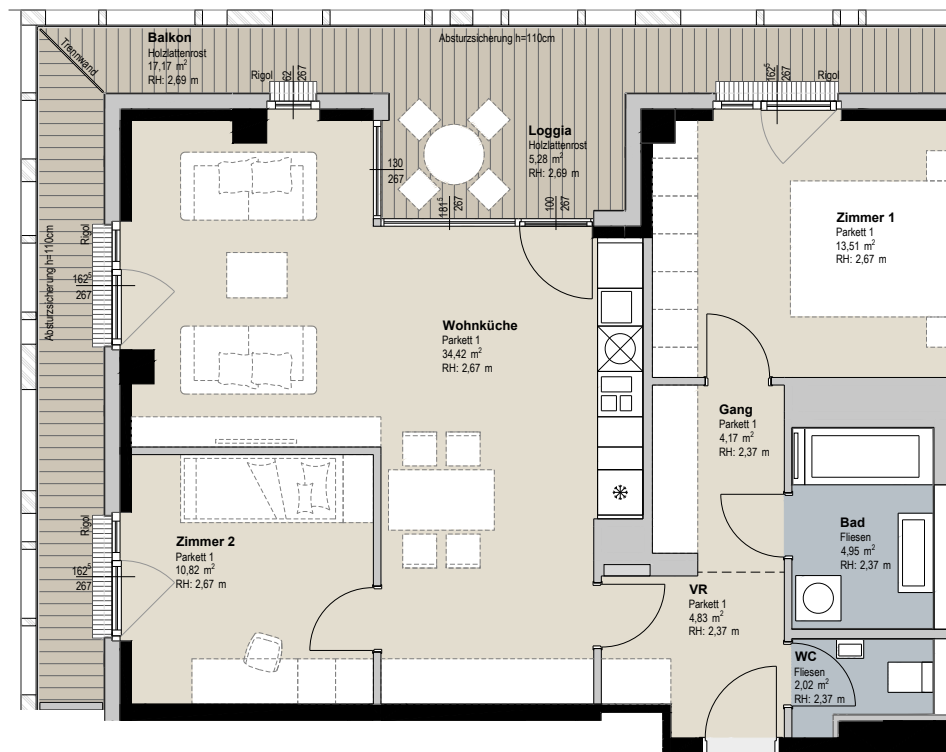


Lageplan



### TYP B gilt für:

TOP 002	E18	ER 002
TOP 016	E19	ER 016
TOP 030	E20	ER 030
TOP 044	E21	ER 044
TOP 058	E22	ER 058
TOP 072	E23	ER 072
TOP 086	E24	ER 086
TOP 100	E25	ER 100
TOP 114	E26	ER 114
TOP 128	E27	ER 128
TOP 142	E28	ER 142
TOP 156	E29	ER 156
TOP 170	E30	ER 170
TOP 184	E31	ER 184
TOP 198	E32	ER 198
TOP 212	E33	ER 212
TOP 226	E34	ER 226



1 m 5 m

FPH = Fertigparapethöhe    Absturzsicherung h = Glasbrüstungshöhe    RH = Raumhöhe    Fenstergröße Breite | Höhe  
Die Raum- und Wohnungsgrößen sind ungefähre Werte und können sich noch geringfügig ändern. Bauübliche Toleranzen sind zulässig. Sämtliche Maße, Raumhöhen, Parapethöhen, Sturzhöhen (Fenster), abgehängte Decken und Poterien sind circa-Angaben und können sich noch geringfügig ändern. Die strichliert dargestellte Möblierung und Begrünung gelten nur als Vorschlag und sind daher nicht Liefer- oder Vertragsbestandteil. Für die Anfertigung von Einbaumöbel sind Naturmaße zu nehmen. Grundlage der Ausstattung ist die dem Mietvertrag beiliegende Ausstattungsbeschreibung. Änderungen während der Bauausführung in Folge von Behördenauflagen, und / oder haustechnischer sowie konstruktiver Art sind vorbehalten.

# VIENNA TWENTY TWO

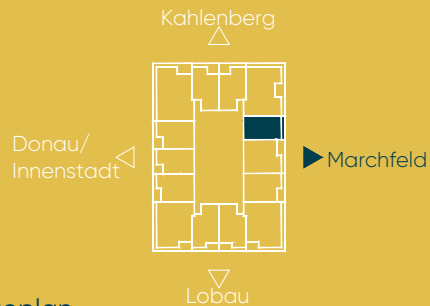
## Tower Homes

### TYP C

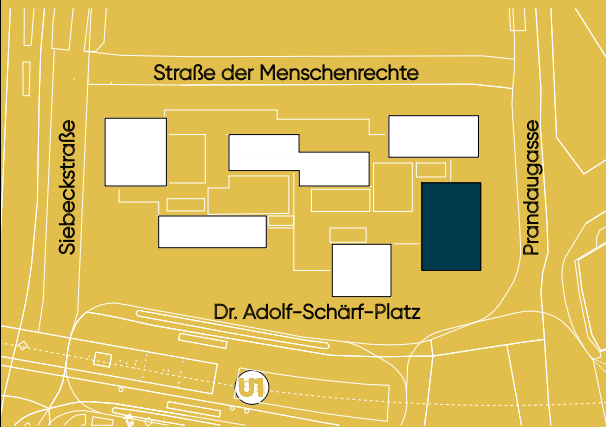
18.OG-34.OG | 1 ZIMMER

Wohnfläche	38,52 m <sup>2</sup>
Loggia	
Balkon	4,64 m <sup>2</sup>
Gesamt	43,16 m <sup>2</sup>
Einlagerung	2,81 m <sup>2</sup>

Ausblick

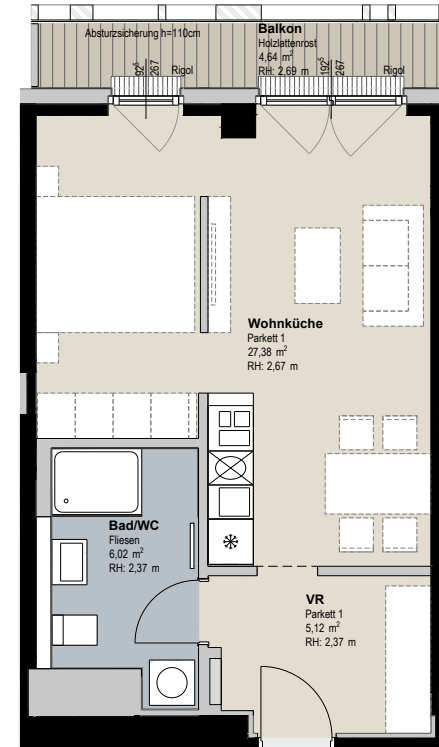


Lageplan



### TYP C gilt für:

TOP 003	E18	ER 003
TOP 017	E19	ER 017
TOP 031	E20	ER 031
TOP 045	E21	ER 045
TOP 059	E22	ER 059
TOP 073	E23	ER 073
TOP 087	E24	ER 087
TOP 101	E25	ER 101
TOP 115	E26	ER 115
TOP 129	E27	ER 129
TOP 143	E28	ER 143
TOP 157	E29	ER 157
TOP 171	E30	ER 171
TOP 185	E31	ER 185
TOP 199	E32	ER 199
TOP 213	E33	ER 213
TOP 227	E34	ER 227



1 m 5 m

FPH = Fertigparapethöhe Absturzsicherung h = Glasbrüstungshöhe RH = Raumhöhe Fenstergröße Breite | Höhe  
Die Raum- und Wohnungsgrößen sind ungefähre Werte und können sich noch geringfügig ändern. Bauübliche Toleranzen sind zulässig. Sämtliche Maße, Raumhöhen, Parapethöhen, Sturzhöhen (Fenster), abgehängte Decken und Poterien sind circa-Angaben und können sich noch geringfügig ändern. Die strichliert dargestellte Möblierung und Begrünung gelten nur als Vorschlag und sind daher nicht Liefer- oder Vertragsbestandteil. Für die Anfertigung von Einbaumöbel sind Naturmaße zu nehmen. Grundlage der Ausstattung ist die dem Mietvertrag beiliegende Ausstattungsbeschreibung. Änderungen während der Bauausführung in Folge von Behördenauflagen, und / oder haustechnischer sowie konstruktiver Art sind vorbehalten.

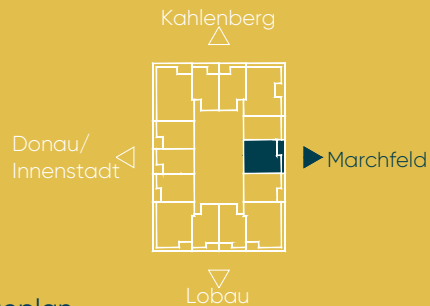
# VIENNA TWENTY TWO Tower Homes

## TYP D

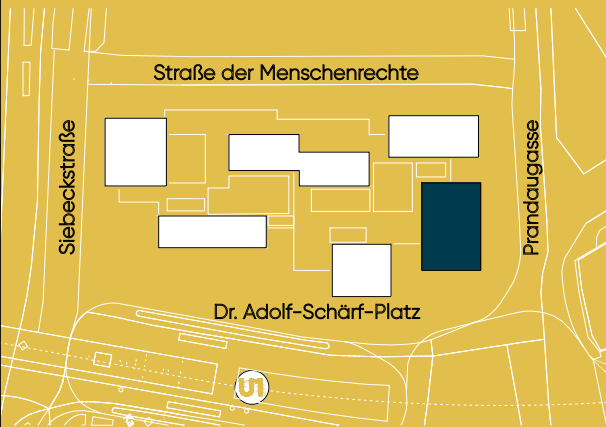
18.OG-34.OG | 2 ZIMMER

Wohnfläche	52,14 m <sup>2</sup>
Loggia	4,03 m <sup>2</sup>
Balkon	6,30 m <sup>2</sup>
Gesamt	62,47 m <sup>2</sup>
Einlagerung	2,68 m <sup>2</sup>

Ausblick

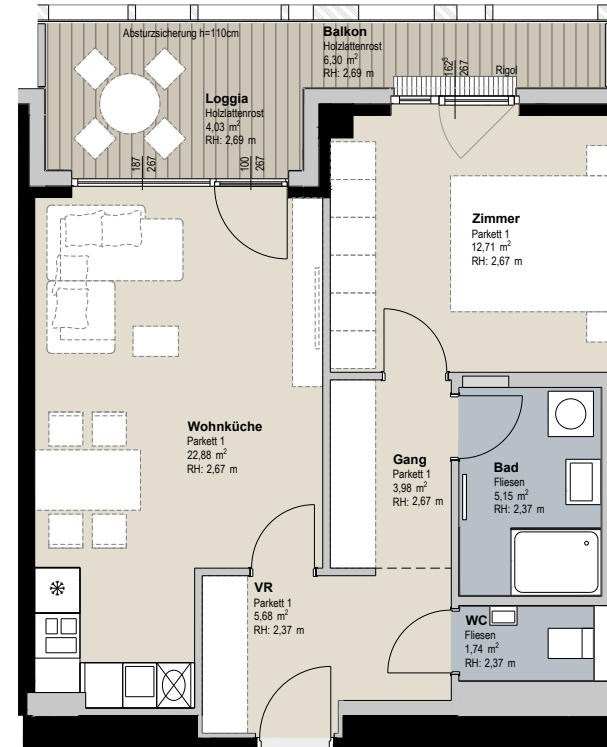


Lageplan



### TYP D gilt für:

TOP 004	E18	ER 004
TOP 018	E19	ER 018
TOP 032	E20	ER 032
TOP 046	E21	ER 046
TOP 060	E22	ER 060
TOP 074	E23	ER 074
TOP 088	E24	ER 088
TOP 102	E25	ER 102
TOP 116	E26	ER 116
TOP 130	E27	ER 130
TOP 144	E28	ER 144
TOP 158	E29	ER 158
TOP 172	E30	ER 172
TOP 186	E31	ER 186
TOP 200	E32	ER 200
TOP 214	E33	ER 214
TOP 228	E34	ER 228



1 m 5 m

FPH = Fertigparapethöhe Absturzsicherung h = Glasbrüstungshöhe RH = Raumhöhe Fenstergröße Breite | Höhe  
Die Raum- und Wohnungsgrößen sind ungefähre Werte und können sich noch geringfügig ändern. Bauübliche Toleranzen sind zulässig. Sämtliche Maße, Raumhöhen, Parapethöhen, Sturzhöhen (Fenster), abgehängte Decken und Poterien sind circa-Angaben und können sich noch geringfügig ändern. Die strichliert dargestellte Möblierung und Begrünung gelten nur als Vorschlag und sind daher nicht Liefer- oder Vertragsbestandteil. Für die Anfertigung von Einbaumöbel sind Naturmaße zu nehmen. Grundlage der Ausstattung ist die dem Mietvertrag beiliegende Ausstattungsbeschreibung. Änderungen während der Bauausführung in Folge von Behördenauflagen, und / oder haustechnischer sowie konstruktiver Art sind vorbehalten.

# VIENNA TWENTY TWO

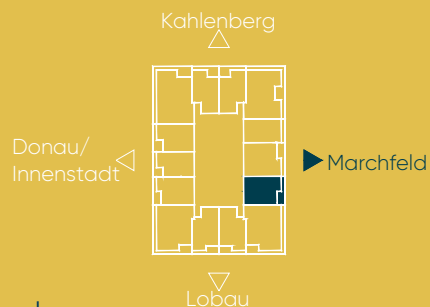
## Tower Homes

### TYP E

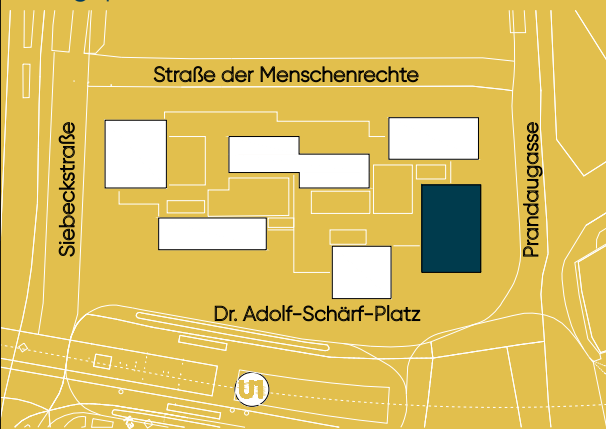
18.OG-34.OG | 2 ZIMMER

Wohnfläche	43,91 m <sup>2</sup>
Loggia	2,91 m <sup>2</sup>
Balkon	5,37 m <sup>2</sup>
<b>Gesamt</b>	<b>52,19 m<sup>2</sup></b>
Einlagerung	2,40 m <sup>2</sup>

#### Ausblick

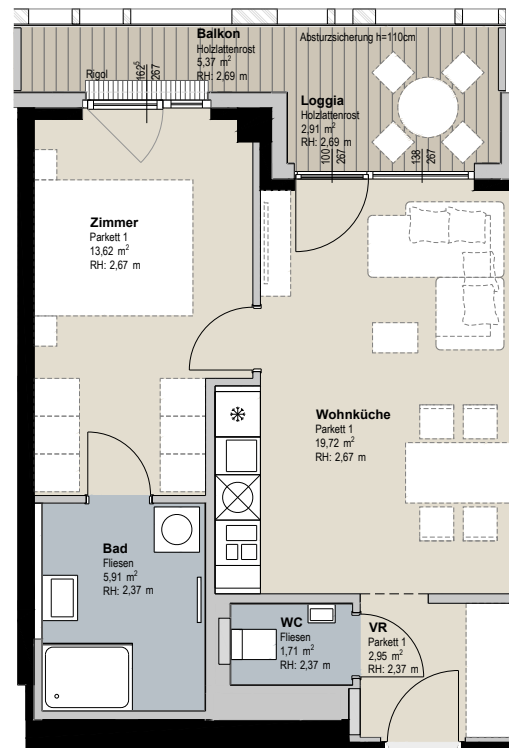


#### Lageplan



#### TYP E gilt für:

TOP 005	E18	ER 005
TOP 019	E19	ER 019
TOP 033	E20	ER 033
TOP 047	E21	ER 047
TOP 061	E22	ER 061
TOP 075	E23	ER 075
TOP 089	E24	ER 089
TOP 103	E25	ER 103
TOP 117	E26	ER 117
TOP 131	E27	ER 131
TOP 145	E28	ER 145
TOP 159	E29	ER 159
TOP 173	E30	ER 173
TOP 187	E31	ER 187
TOP 201	E32	ER 201
TOP 215	E33	ER 215
TOP 229	E34	ER 229



1 m 5 m

FPH = Fertigparapethöhe    Absturzsicherung h = Glasbrüstungshöhe    RH = Raumhöhe    Fenstergröße Breite | Höhe  
 Die Raum- und Wohnungsgrößen sind ungefähre Werte und können sich noch geringfügig ändern. Bauübliche Toleranzen sind zulässig. Sämtliche Maße, Raumhöhen, Parapethöhen, Sturzhöhen (Fenster), abgehängte Decken und Poterien sind circa-Angaben und können sich noch geringfügig ändern. Die strichliert dargestellte Möblierung und Begrünung gelten nur als Vorschlag und sind daher nicht Liefer- oder Vertragsbestandteil. Für die Anfertigung von Einbaumöbel sind Naturmaße zu nehmen. Grundlage der Ausstattung ist die dem Mietvertrag beiliegende Ausstattungsbeschreibung. Änderungen während der Bauausführung in Folge von Behördenauflagen, und / oder haustechnischer sowie konstruktiver Art sind vorbehalten.

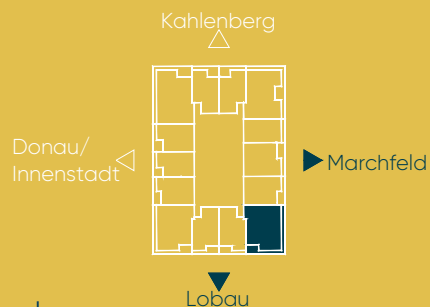
# VIENNA TWENTY TWO Tower Homes

## TYP F

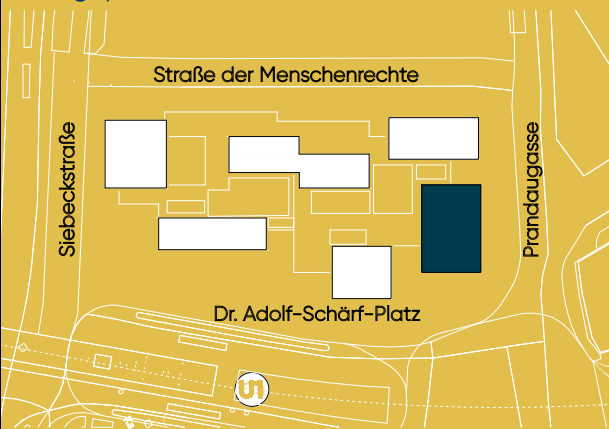
18.OG-34.OG | 3 ZIMMER

Wohnfläche	70,69 m <sup>2</sup>
Loggia	3,94 m <sup>2</sup>
Balkon	16,69 m <sup>2</sup>
<b>Gesamt</b>	<b>91,32 m<sup>2</sup></b>
Einlagerung	2,40 m <sup>2</sup>

Ausblick

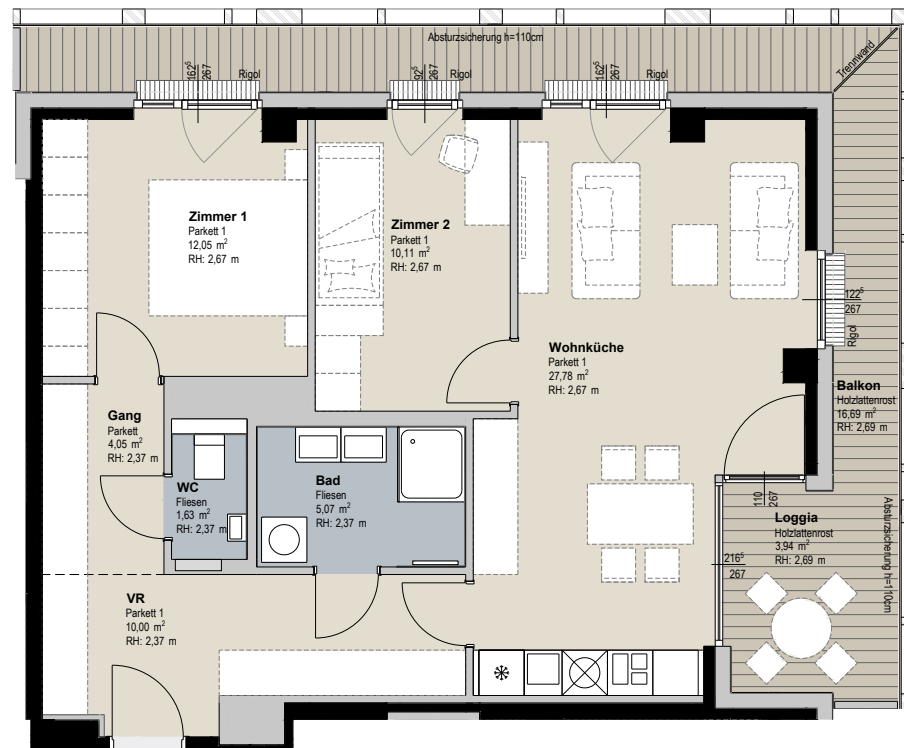


Lageplan



### TYP F gilt für:

TOP 006	E18	ER 006
TOP 020	E19	ER 020
TOP 034	E20	ER 034
TOP 048	E21	ER 048
TOP 062	E22	ER 062
TOP 076	E23	ER 076
TOP 090	E24	ER 090
TOP 104	E25	ER 104
TOP 118	E26	ER 118
TOP 132	E27	ER 132
TOP 146	E28	ER 146
TOP 160	E29	ER 160
TOP 174	E30	ER 174
TOP 188	E31	ER 188
TOP 202	E32	ER 202
TOP 216	E33	ER 216
TOP 230	E34	ER 230



1m 5m

FPH = Fertigparapethöhe    Absturzsicherung h = Glasbrüstungshöhe    RH = Raumhöhe    Fenstergröße Breite | Höhe  
 Die Raum- und Wohnungsgrößen sind ungefähre Werte und können sich noch geringfügig ändern. Bauübliche Toleranzen sind zulässig. Sämtliche Maße, Raumhöhen, Parapethöhen, Sturzhöhen (Fenster), abgehängte Decken und Poterien sind circa-Angaben und können sich noch geringfügig ändern. Die strichliert dargestellte Möblierung und Begrünung gelten nur als Vorschlag und sind daher nicht Liefer- oder Vertragsbestandteil. Für die Anfertigung von Einbaumöbel sind Naturmaße zu nehmen. Grundlage der Ausstattung ist die dem Mietvertrag beiliegende Ausstattungsbeschreibung. Änderungen während der Bauausführung in Folge von Behördenauflagen, und / oder haustechnischer sowie konstruktiver Art sind vorbehalten.

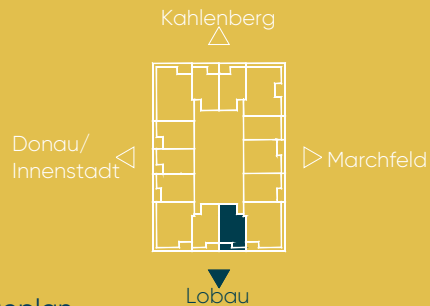
# VIENNA TWENTY TWO Tower Homes

## TYP G

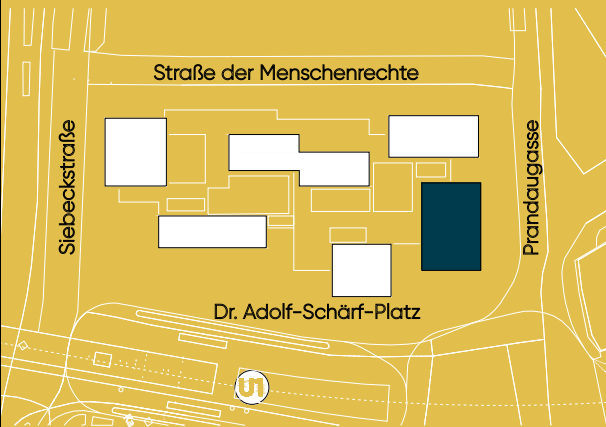
18.OG-34.OG | 2 ZIMMER

Wohnfläche	44,14 m <sup>2</sup>
Loggia	3,40 m <sup>2</sup>
Balkon	5,28 m <sup>2</sup>
<b>Gesamt</b>	<b>52,82 m<sup>2</sup></b>
Einlagerung	3,36 m <sup>2</sup>

Ausblick

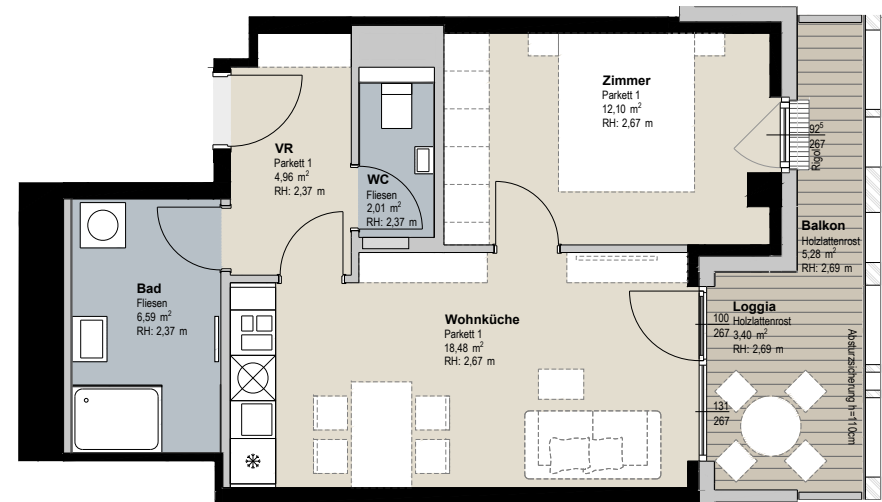


Lageplan



### TYP G gilt für:

TOP 007	E18	ER 007
TOP 021	E19	ER 021
TOP 035	E20	ER 035
TOP 049	E21	ER 049
TOP 063	E22	ER 063
TOP 077	E23	ER 077
TOP 091	E24	ER 091
TOP 105	E25	ER 105
TOP 119	E26	ER 119
TOP 133	E27	ER 133
TOP 147	E28	ER 147
TOP 161	E29	ER 161
TOP 175	E30	ER 175
TOP 189	E31	ER 189
TOP 203	E32	ER 203
TOP 217	E33	ER 217
TOP 231	E34	ER 231



1 m 5 m

FPH = Fertigparapethöhe Absturzschleifung h = Glasbrüstungshöhe RH = Raumhöhe Fenstergröße Breite | Höhe  
Die Raum- und Wohnungsgrößen sind ungefähre Werte und können sich noch geringfügig ändern. Bauübliche Toleranzen sind zulässig. Sämtliche Maße, Raumhöhen, Parapethöhen, Sturzhöhen (Fenster), abgehängte Decken und Poterien sind circa-Angaben und können sich noch geringfügig ändern. Die strichliert dargestellte Möblierung und Begrünung gelten nur als Vorschlag und sind daher nicht Liefer- oder Vertragsbestandteil. Für die Anfertigung von Einbaumöbel sind Naturmaße zu nehmen. Grundlage der Ausstattung ist die dem Mietvertrag beiliegende Ausstattungsbeschreibung. Änderungen während der Bauausführung in Folge von Behördenauflagen, und / oder haustechnischer sowie konstruktiver Art sind vorbehalten.

# VIENNA TWENTY TWO

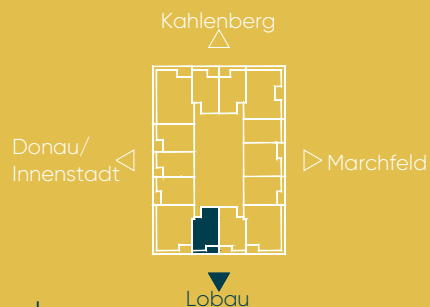
## Tower Homes

### TYP H

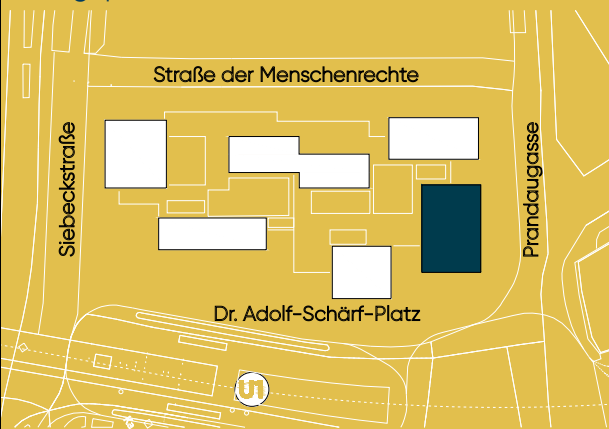
18.OG-34.OG | 2 ZIMMER

Wohnfläche	43,96 m <sup>2</sup>
Loggia	3,40 m <sup>2</sup>
Balkon	5,37 m <sup>2</sup>
<b>Gesamt</b>	<b>52,73 m<sup>2</sup></b>
Einlagerung	2,30 m <sup>2</sup>

Ausblick

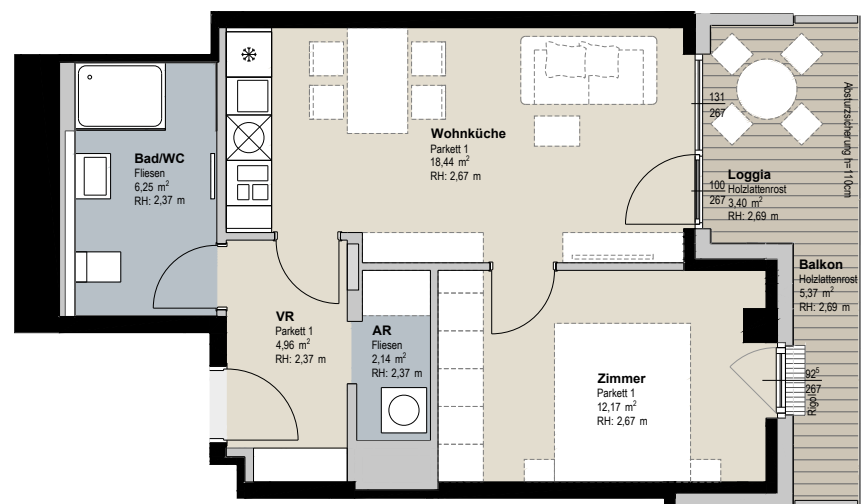


Lageplan



### TYP H gilt für:

TOP 008	E18	ER 008
TOP 022	E19	ER 022
TOP 036	E20	ER 036
TOP 050	E21	ER 050
TOP 064	E22	ER 064
TOP 078	E23	ER 078
TOP 092	E24	ER 092
TOP 106	E25	ER 106
TOP 120	E26	ER 120
TOP 134	E27	ER 134
TOP 148	E28	ER 148
TOP 162	E29	ER 162
TOP 176	E30	ER 176
TOP 190	E31	ER 190
TOP 204	E32	ER 204
TOP 218	E33	ER 218
TOP 232	E34	ER 232



1 m 5 m

FPH = Fertigparapethöhe Absturzschierung h = Glasbrüstungshöhe RH = Raumhöhe Fenstergröße Breite | Höhe  
 Die Raum- und Wohnungsgrößen sind ungefähre Werte und können sich noch geringfügig ändern. Bauübliche Toleranzen sind zulässig. Sämtliche Maße, Raumhöhen, Parapethöhen, Sturzhöhen (Fenster), abgehängte Decken und Poterien sind circa-Angaben und können sich noch geringfügig ändern. Die strichliert dargestellte Möblierung und Begrünung gelten nur als Vorschlag und sind daher nicht Liefer- oder Vertragsbestandteil. Für die Anfertigung von Einbaumöbel sind Naturmaße zu nehmen. Grundlage der Ausstattung ist die dem Mietvertrag beiliegende Ausstattungsbeschreibung. Änderungen während der Bauausführung in Folge von Behördenauflagen, und / oder haustechnischer sowie konstruktiver Art sind vorbehalten.



# VIENNA TWENTY TWO

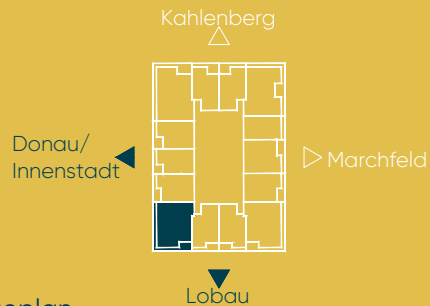
## Tower Homes

### TYP I

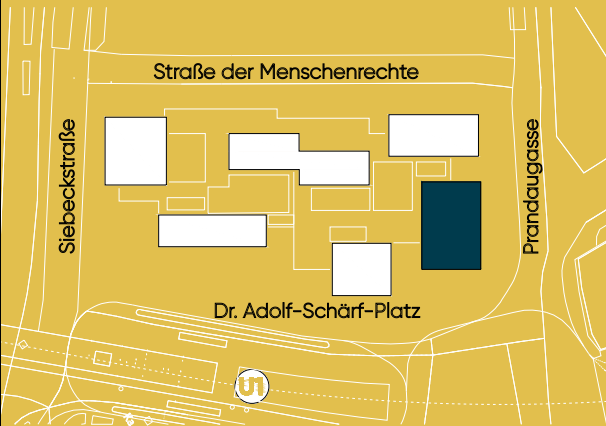
18.OG-34.OG | 3 ZIMMER

Wohnfläche	70,58 m <sup>2</sup>
Loggia	3,94 m <sup>2</sup>
Balkon	16,60 m <sup>2</sup>
Gesamt	91,12 m <sup>2</sup>
Einlagerung	2,30 m <sup>2</sup>

Ausblick

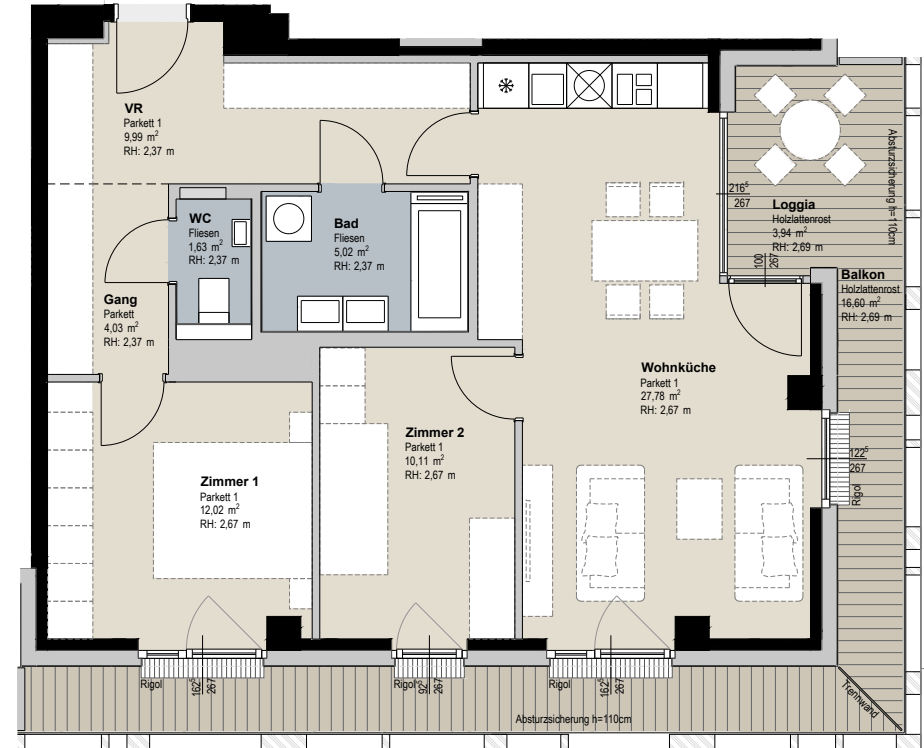


Lageplan



### TYP I gilt für:

TOP 009	E18	ER 009
TOP 023	E19	ER 023
TOP 037	E20	ER 037
TOP 051	E21	ER 051
TOP 065	E22	ER 065
TOP 079	E23	ER 079
TOP 093	E24	ER 093
TOP 107	E25	ER 107
TOP 121	E26	ER 121
TOP 135	E27	ER 135
TOP 149	E28	ER 149
TOP 163	E29	ER 163
TOP 177	E30	ER 177
TOP 191	E31	ER 191
TOP 205	E32	ER 205
TOP 219	E33	ER 219
TOP 233	E34	ER 233



1 m 5 m

FPH = Fertigparapethöhe    Absturzsicherung h = Glasbrüstungshöhe    RH = Raumhöhe    Fenstergröße Breite | Höhe  
Die Raum- und Wohnungsgrößen sind ungefähre Werte und können sich noch geringfügig ändern. Bauübliche Toleranzen sind zulässig. Sämtliche Maße, Raumhöhen, Parapethöhen, Sturzhöhen (Fenster), abgehängte Decken und Poterien sind circa-Angaben und können sich noch geringfügig ändern. Die strichliert dargestellte Möblierung und Begrünung gelten nur als Vorschlag und sind daher nicht Liefer- oder Vertragsbestandteil. Für die Anfertigung von Einbaumöbel sind Naturmaße zu nehmen. Grundlage der Ausstattung ist die dem Mietvertrag beiliegende Ausstattungsbeschreibung. Änderungen während der Bauausführung in Folge von Behördenauflagen, und / oder haustechnischer sowie konstruktiver Art sind vorbehalten.

# VIENNA TWENTY TWO

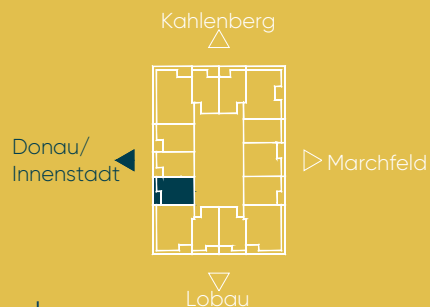
## Tower Homes

### TYP J

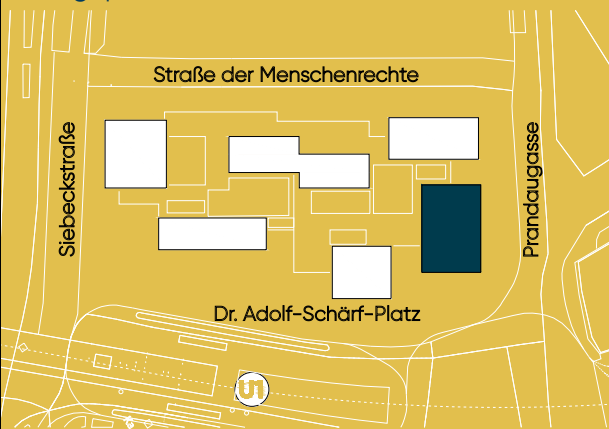
18.OG-34.OG | 2 ZIMMER

Wohnfläche	41,97 m <sup>2</sup>
Loggia	3,34 m <sup>2</sup>
Balkon	5,36 m <sup>2</sup>
<b>Gesamt</b>	<b>50,67 m<sup>2</sup></b>
Einlagerung	2,08m <sup>2</sup>

Ausblick

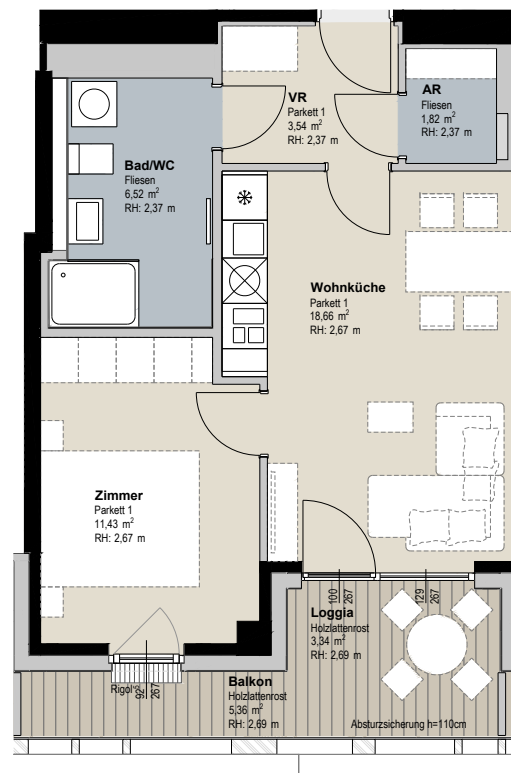


Lageplan



### TYP J gilt für:

TOP 010	E18	ER 010
TOP 024	E19	ER 024
TOP 038	E20	ER 038
TOP 052	E21	ER 052
TOP 066	E22	ER 066
TOP 080	E23	ER 080
TOP 094	E24	ER 094
TOP 108	E25	ER 108
TOP 122	E26	ER 122
TOP 136	E27	ER 136
TOP 150	E28	ER 150
TOP 164	E29	ER 164
TOP 178	E30	ER 178
TOP 192	E31	ER 192
TOP 206	E32	ER 206
TOP 220	E33	ER 220
TOP 234	E34	ER 234



1m 5m

FPH = Fertigparapethöhe    Absturzsicherung h = Glasbrüstungshöhe    RH = Raumhöhe    Fenstergröße Breite | Höhe  
 Die Raum- und Wohnungsgrößen sind ungefähre Werte und können sich noch geringfügig ändern. Bauübliche Toleranzen sind zulässig. Sämtliche Maße, Raumhöhen, Parapethöhen, Sturzhöhen (Fenster), abgehängte Decken und Poterien sind circa-Angaben und können sich noch geringfügig ändern. Die strichliert dargestellte Möblierung und Begrünung gelten nur als Vorschlag und sind daher nicht Liefer- oder Vertragsbestandteil. Für die Anfertigung von Einbaumöbel sind Naturmaße zu nehmen. Grundlage der Ausstattung ist die dem Mietvertrag beiliegende Ausstattungsbeschreibung. Änderungen während der Bauausführung in Folge von Behördenauflagen, und / oder haustechnischer sowie konstruktiver Art sind vorbehalten.

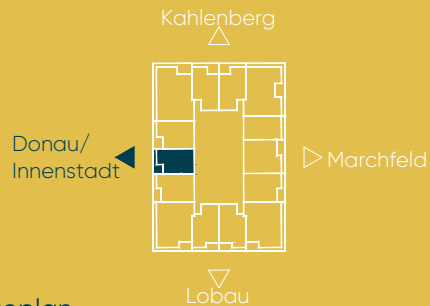
# VIENNA TWENTY TWO Tower Homes

## TYP K

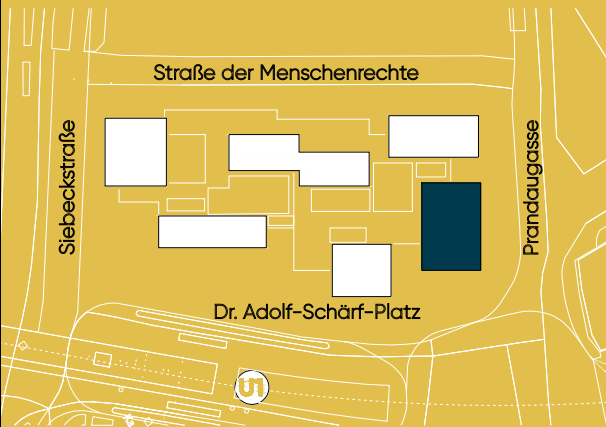
18.OG-34.OG | 1 ZIMMER

Wohnfläche	38,32 m <sup>2</sup>
Loggia	2,90 m <sup>2</sup>
Balkon	4,86 m <sup>2</sup>
<b>Gesamt</b>	<b>46,08 m<sup>2</sup></b>
Einlagerung	1,43m <sup>2</sup>

Ausblick

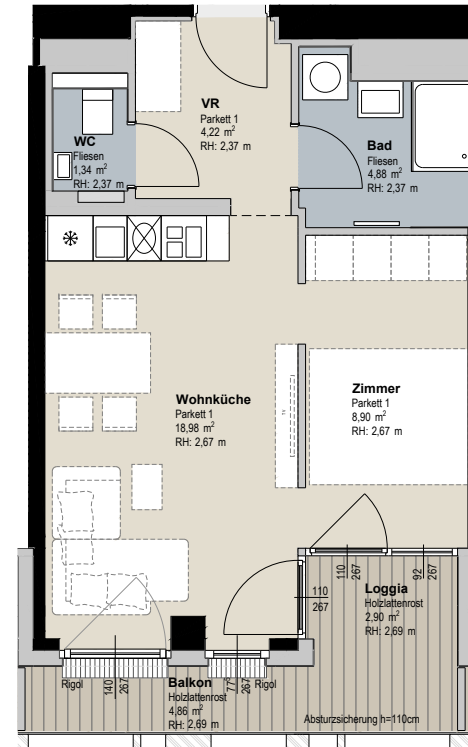


Lageplan



### TYP K gilt für:

TOP 011	E18	ER 011
TOP 025	E19	ER 025
TOP 039	E20	ER 039
TOP 053	E21	ER 053
TOP 067	E22	ER 067
TOP 081	E23	ER 081
TOP 095	E24	ER 095
TOP 109	E25	ER 109
TOP 123	E26	ER 123
TOP 137	E27	ER 137
TOP 151	E28	ER 151
TOP 165	E29	ER 165
TOP 179	E30	ER 179
TOP 193	E31	ER 193
TOP 207	E32	ER 207
TOP 221	E33	ER 221
TOP 235	E34	ER 235



1 m 5 m

FPH = Fertigparapethöhe Absturzicherung h = Glasbrüstungshöhe RH = Raumhöhe Fenstergröße Breite | Höhe

Die Raum- und Wohnungsgrößen sind ungefähre Werte und können sich noch geringfügig ändern. Bauübliche Toleranzen sind zulässig. Sämtliche Maße, Raumhöhen, Parapethöhen, Sturzhöhen (Fenster), abgehängte Decken und Poterien sind circa-Angaben und können sich noch geringfügig ändern. Die strichliert dargestellte Möblierung und Begrünung gelten nur als Vorschlag und sind daher nicht Liefer- oder Vertragsbestandteil. Für die Anfertigung von Einbaumöbel sind Naturmaße zu nehmen. Grundlage der Ausstattung ist die dem Mietvertrag beiliegende Ausstattungsbeschreibung. Änderungen während der Bauausführung in Folge von Behördenauflagen, und / oder haustechnischer sowie konstruktiver Art sind vorbehalten.

# VIENNA TWENTY TWO

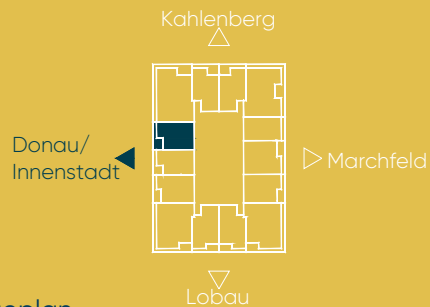
*Tower*  
Homes

## TYP L

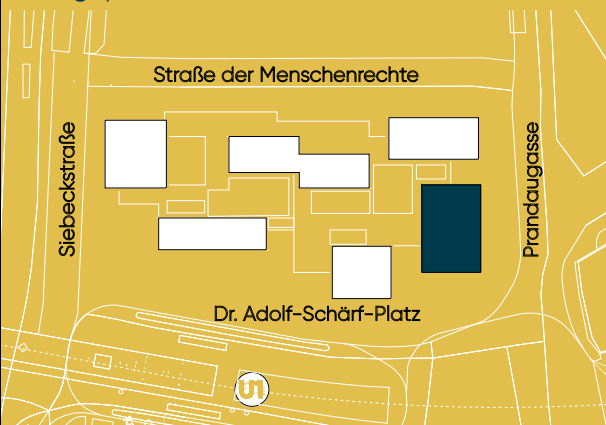
18.OG-34.OG | 2 ZIMMER

Wohnfläche	42,04 m <sup>2</sup>
Loggia	3,65 m <sup>2</sup>
Balkon	5,30 m <sup>2</sup>
<b>Gesamt</b>	<b>50,99 m<sup>2</sup></b>
Einlagerung	1,77m <sup>2</sup>

Ausblick

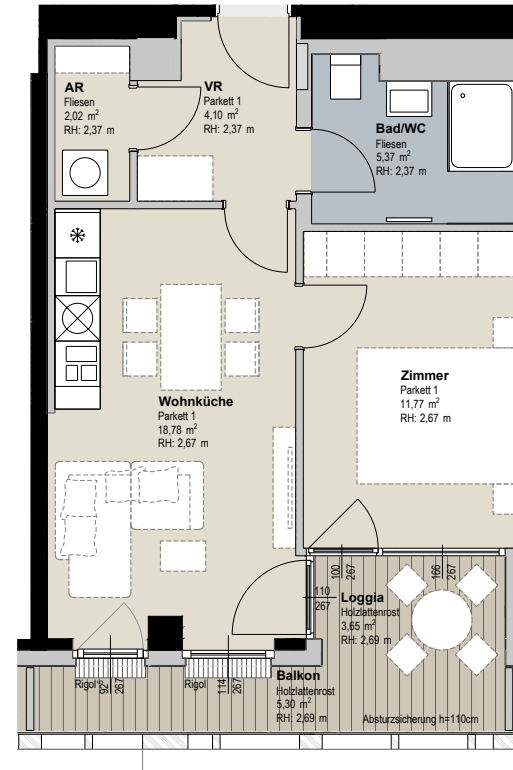


Lageplan



### TYP L gilt für:

TOP 012	E18	ER 012
TOP 026	E19	ER 026
TOP 040	E20	ER 040
TOP 054	E21	ER 054
TOP 068	E22	ER 068
TOP 082	E23	ER 082
TOP 096	E24	ER 096
TOP 110	E25	ER 110
TOP 124	E26	ER 124
TOP 138	E27	ER 138
TOP 152	E28	ER 152
TOP 166	E29	ER 166
TOP 180	E30	ER 180
TOP 194	E31	ER 194
TOP 208	E32	ER 208
TOP 222	E33	ER 222
TOP 236	E34	ER 236



1m 5m

FPH = Fertigparapethöhe Absturzsisicherung h = Glasbrüstungshöhe RH = Raumhöhe Fenstergröße Breite | Höhe  
Die Raum- und Wohnungsgrößen sind ungefähre Werte und können sich noch geringfügig ändern. Bauübliche Toleranzen sind zulässig. Sämtliche Maße, Raumhöhen, Parapethöhen, Sturzhöhen (Fenster), abgehängte Decken und Poterien sind circa-Angaben und können sich noch geringfügig ändern. Die strichliert dargestellte Möblierung und Begrünung gelten nur als Vorschlag und sind daher nicht Liefer- oder Vertragsbestandteil. Für die Anfertigung von Einbaumöbel sind Naturmaße zu nehmen. Grundlage der Ausstattung ist die dem Mietvertrag beiliegende Ausstattungsbeschreibung. Änderungen während der Bauausführung in Folge von Behördenauflagen, und / oder haustechnischer sowie konstruktiver Art sind vorbehalten.

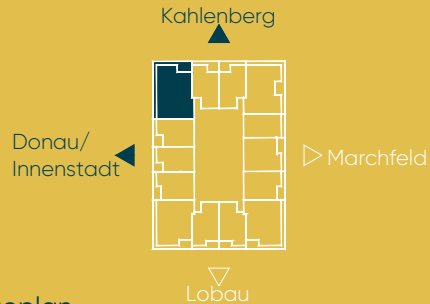
# VIENNA TWENTY TWO Tower Homes

## TYP M

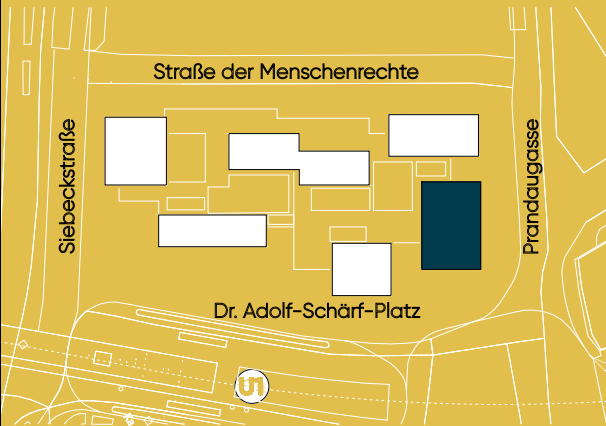
18.OG-34.OG | 3 ZIMMER

Wohnfläche	83,10 m <sup>2</sup>
Loggia	5,41 m <sup>2</sup>
Balkon	17,86 m <sup>2</sup>
<b>Gesamt</b>	<b>106,37 m<sup>2</sup></b>
Einlagerung	1,77 m <sup>2</sup>

Ausblick

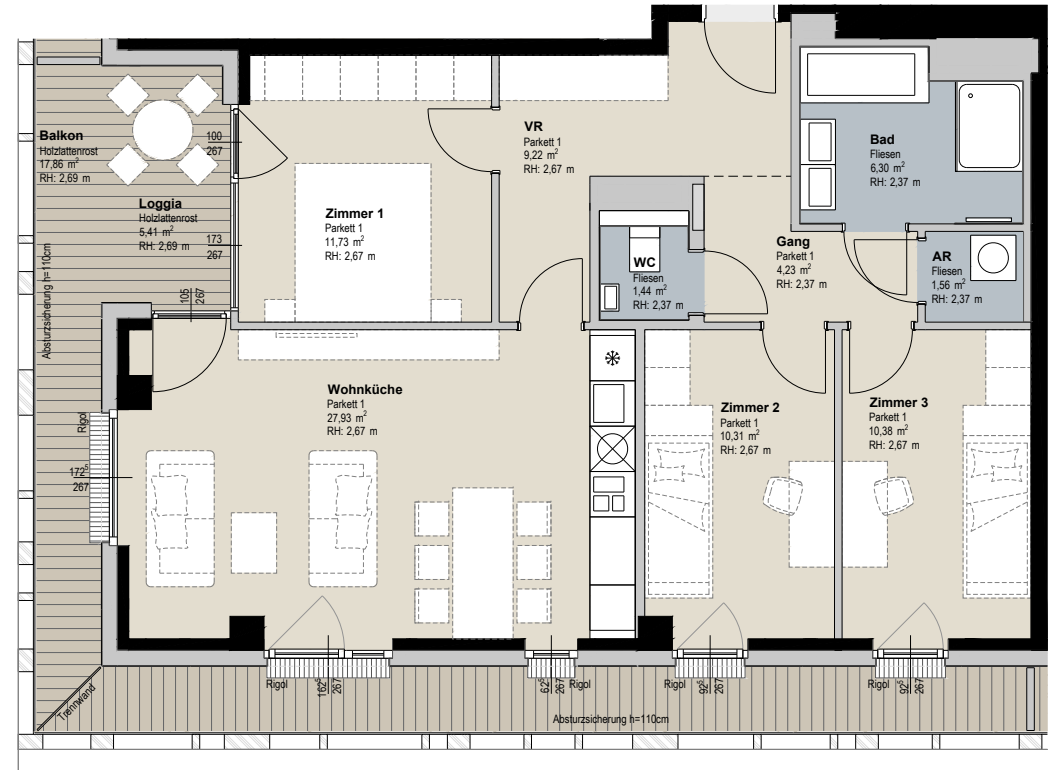


Lageplan



### TYP M gilt für:

TOP 013	E18	ER 013
TOP 027	E19	ER 027
TOP 041	E20	ER 041
TOP 055	E21	ER 055
TOP 069	E22	ER 069
TOP 083	E23	ER 083
TOP 097	E24	ER 097
TOP 111	E25	ER 111
TOP 125	E26	ER 125
TOP 139	E27	ER 139
TOP 153	E28	ER 153
TOP 167	E29	ER 167
TOP 181	E30	ER 181
TOP 195	E31	ER 195
TOP 209	E32	ER 209
TOP 223	E33	ER 223
TOP 237	E34	ER 237



1 m 5 m

FPH = Fertigparapethöhe    Absturzsicherung h = Glasbrüstungshöhe    RH = Raumhöhe    Fenstergröße Breite | Höhe  
Die Raum- und Wohnungsgrößen sind ungefähre Werte und können sich noch geringfügig ändern. Bauübliche Toleranzen sind zulässig. Sämtliche Maße, Raumhöhen, Parapethöhen, Sturzhöhen (Fenster), abgehängte Decken und Poterien sind circa-Angaben und können sich noch geringfügig ändern. Die strichliert dargestellte Möblierung und Begrünung gelten nur als Vorschlag und sind daher nicht Liefer- oder Vertragsbestandteil. Für die Anfertigung von Einbaumöbel sind Naturmaße zu nehmen. Grundlage der Ausstattung ist die dem Mietvertrag beiliegende Ausstattungsbeschreibung. Änderungen während der Bauausführung in Folge von Behördenauflagen, und / oder haustechnischer sowie konstruktiver Art sind vorbehalten.

# VIENNA TWENTY TWO

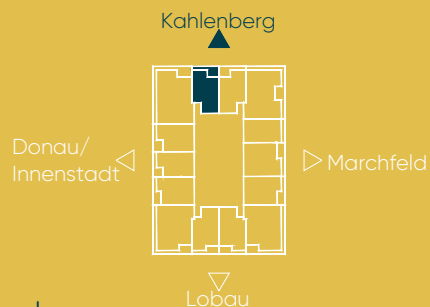
## Tower Homes

### TYP N

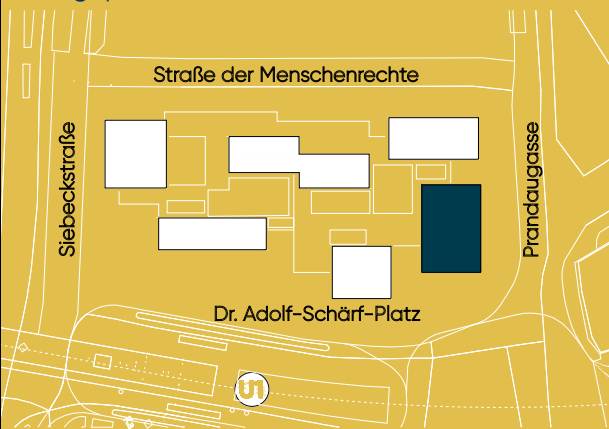
18.OG-34.OG | 3 ZIMMER

Wohnfläche	43,04 m <sup>2</sup>
Loggia	4,37 m <sup>2</sup>
Balkon	5,37 m <sup>2</sup>
<b>Gesamt</b>	<b>52,78 m<sup>2</sup></b>
Einlagerung	1,76 m <sup>2</sup>

Ausblick

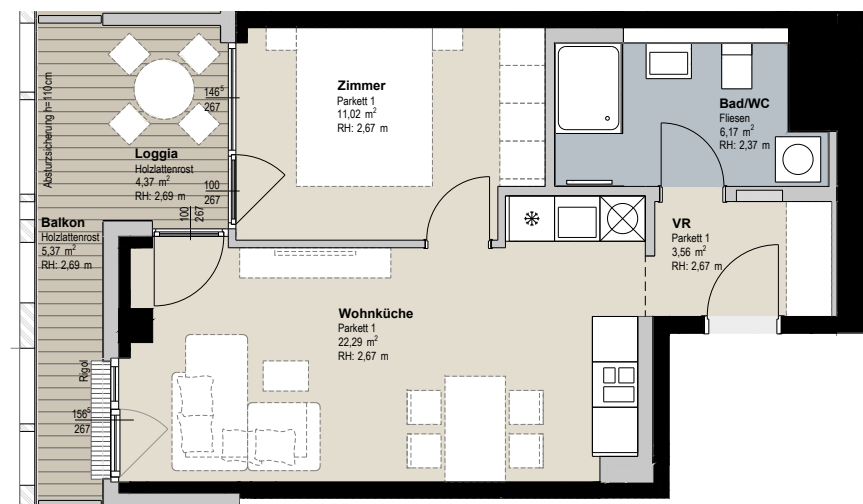


Lageplan



### TYP N gilt für:

TOP 014	E18	ER 014
TOP 028	E19	ER 028
TOP 042	E20	ER 042
TOP 056	E21	ER 056
TOP 070	E22	ER 070
TOP 084	E23	ER 084
TOP 098	E24	ER 098
TOP 112	E25	ER 112
TOP 126	E26	ER 126
TOP 140	E27	ER 140
TOP 154	E28	ER 154
TOP 168	E29	ER 168
TOP 182	E30	ER 182
TOP 196	E31	ER 196
TOP 210	E32	ER 210
TOP 224	E33	ER 224
TOP 238	E34	ER 238



1 m 5 m

FPH = Fertigparapethöhe    Absturzsicherung h = Glasbrüstungshöhe    RH = Raumhöhe    Fenstergröße Breite | Höhe  
 Die Raum- und Wohnungsgrößen sind ungefähre Werte und können sich noch geringfügig ändern. Bauübliche Toleranzen sind zulässig. Sämtliche Maße, Raumhöhen, Parapethöhen, Sturzhöhen (Fenster), abgehängte Decken und Poterien sind circa-Angaben und können sich noch geringfügig ändern. Die strichliert dargestellte Möblierung und Begrünung gelten nur als Vorschlag und sind daher nicht Liefer- oder Vertragsbestandteil. Für die Anfertigung von Einbaumöbel sind Naturmaße zu nehmen. Grundlage der Ausstattung ist die dem Mietvertrag beiliegende Ausstattungsbeschreibung. Änderungen während der Bauausführung in Folge von Behördenauflagen, und / oder haustechnischer sowie konstruktiver Art sind vorbehalten.