

# WOHNEN AN DER WIEDEN

Wiedenstraße 2, 3100 St. Pölten

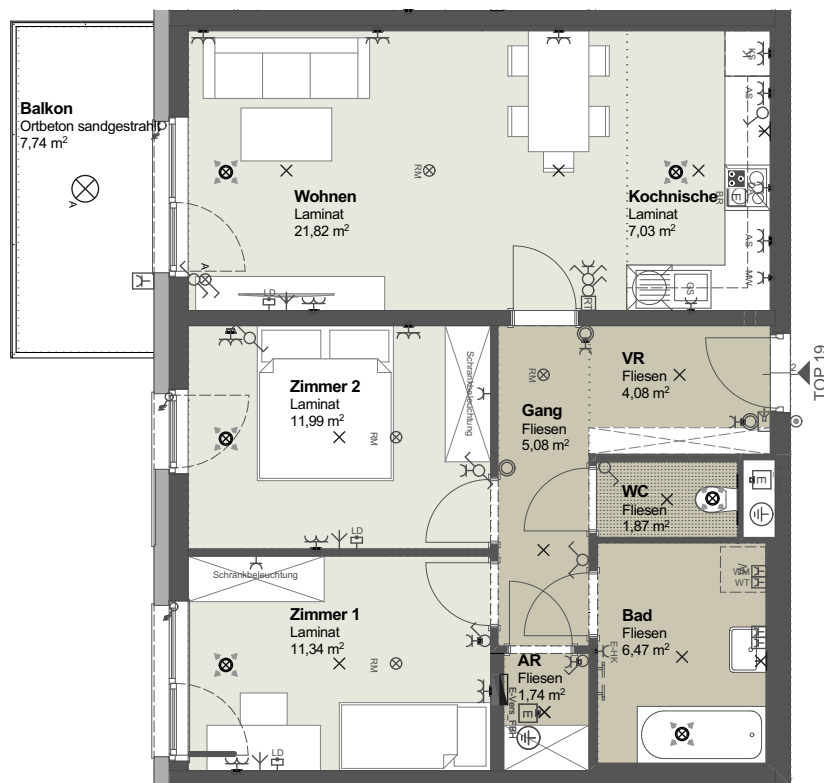
# HEIMAT ÖSTERREICH

TOP 19	Stiege 3
Sanitärräume	8,34 m <sup>2</sup>
Wohnen und Aufenthalt	63,08 m <sup>2</sup>
Wohnnutzfläche	71,42 m <sup>2</sup>
Balkon	7,74 m <sup>2</sup>
Kellerabteil	3,39 m <sup>2</sup>



Übersichtsplan 1.OG

M: 1:1500



- ABGEHÄNGTE DECKE UK=MIND: 2,20M
- WOHNRAUMLÜFTUNG
- WASSERANSCHLUSS KEMPERVENTIL
- FBH VERTEILER
- STECKDOSE MIT KLAPPEDECKEL
- STECKDOSE ARBEITSSCHUKO
- STECKDOSE E-HANDTUCHHEIZKÖRPER
- STECKDOSE DUNSTABZUG
- STECKDOSE GESCHIRRSÜPLER
- STECKDOSE KÜHLSCHRANK
- STECKDOSE MIKROWELLE
- STECKDOSE WASCHMASCHINE
- STECKDOSE TROCKNER
- STECKDOSE 2-FACH
- AUSLASS E-HERD
- AUSSCHALTER
- AUSSCHALTER ZWEIPOLIG
- LEERVEROHRUNG
- WECHELSCHALTER
- SERIENSCHALTER
- TASTER
- KLINGELTASTER
- SAT / TV ANSCHLUSSDOSE
- TELEFONANSCHLUSSDOSE
- GEGENSPRECHANLAGE
- POTENTIALAUSGLEICH
- E-ANSCHLUSS/GERÄTE
- DECKENAUSLASS
- RAUCHMELDER
- RAUMTHERMOSTAT



Grundriss mit Möblierungsvorschlag – Möbel nicht enthalten!  
 Änderungen infolge Behördenauflagen, haustechnischer und konstruktive Maßnahmen vorbehalten. Statische und bauphysikalische Details sind nicht Planinhalt.  
 Die Wohnungs- und Raumgrößen sind ca. Angaben und können sich aufgrund der Detailplanung ändern.  
 Einrichtung erfolgt lt. Ausstattungsbeschreibung.  
 Dieser Plan ist zum Anfertigen von Einbaumöbeln nicht geeignet. Es sind unbedingt Naturmaße zu nehmen!

Heimat Österreich gemeinnützige Wohnbau Gesellschaft mbH  
 Adresse: Dr. Karl Renner-Promenade 8/702, A-3100 St. Pölten  
 Postadresse: Davidgasse 48, A-1100 Wien  
 Lisa Zimeler Email: lisa.zimeler@hoe.at / Tel.Nr. +43 1 9823601 641

Stand: 10.02.2026

[heimat-oesterreich.at](http://heimat-oesterreich.at)

