

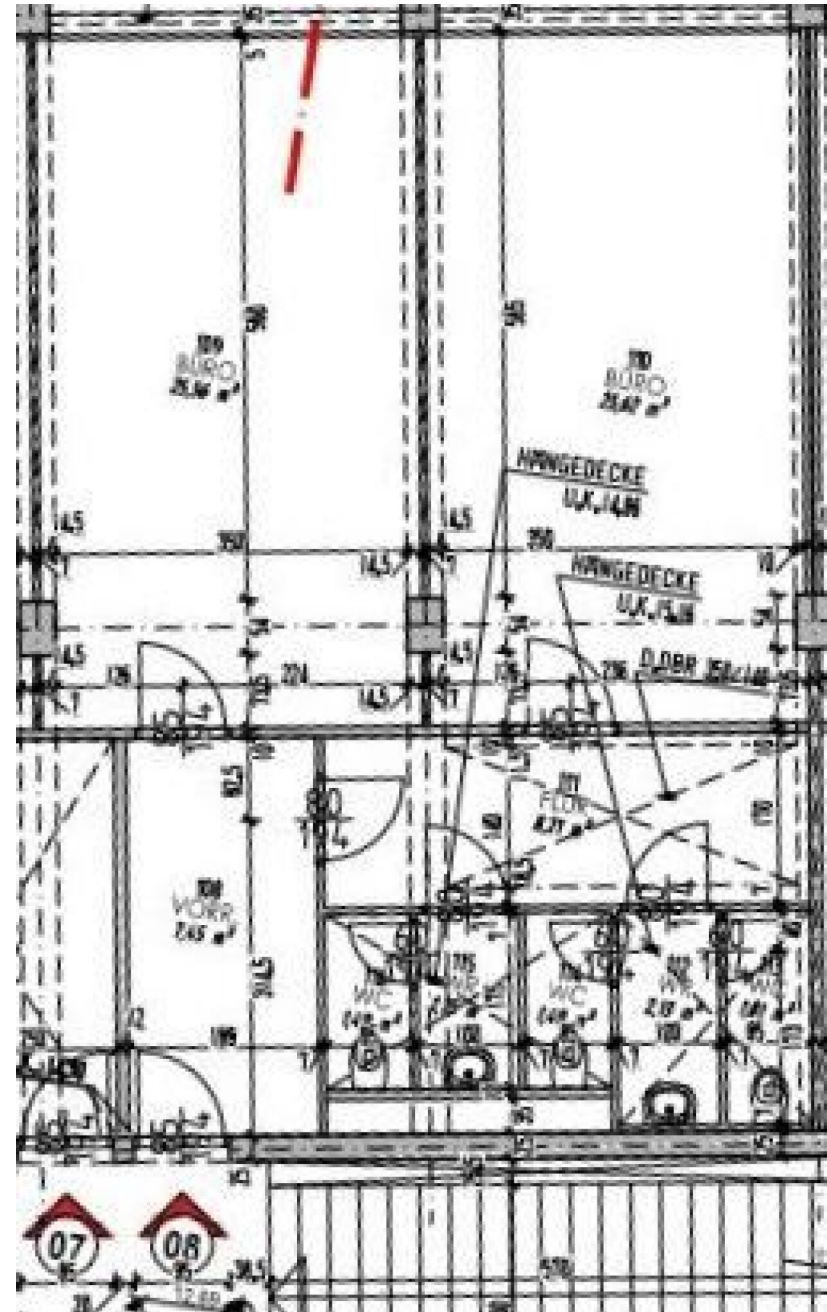


Ihre EHL Planmappe

Schwedenplatz 2, 1010 Wien

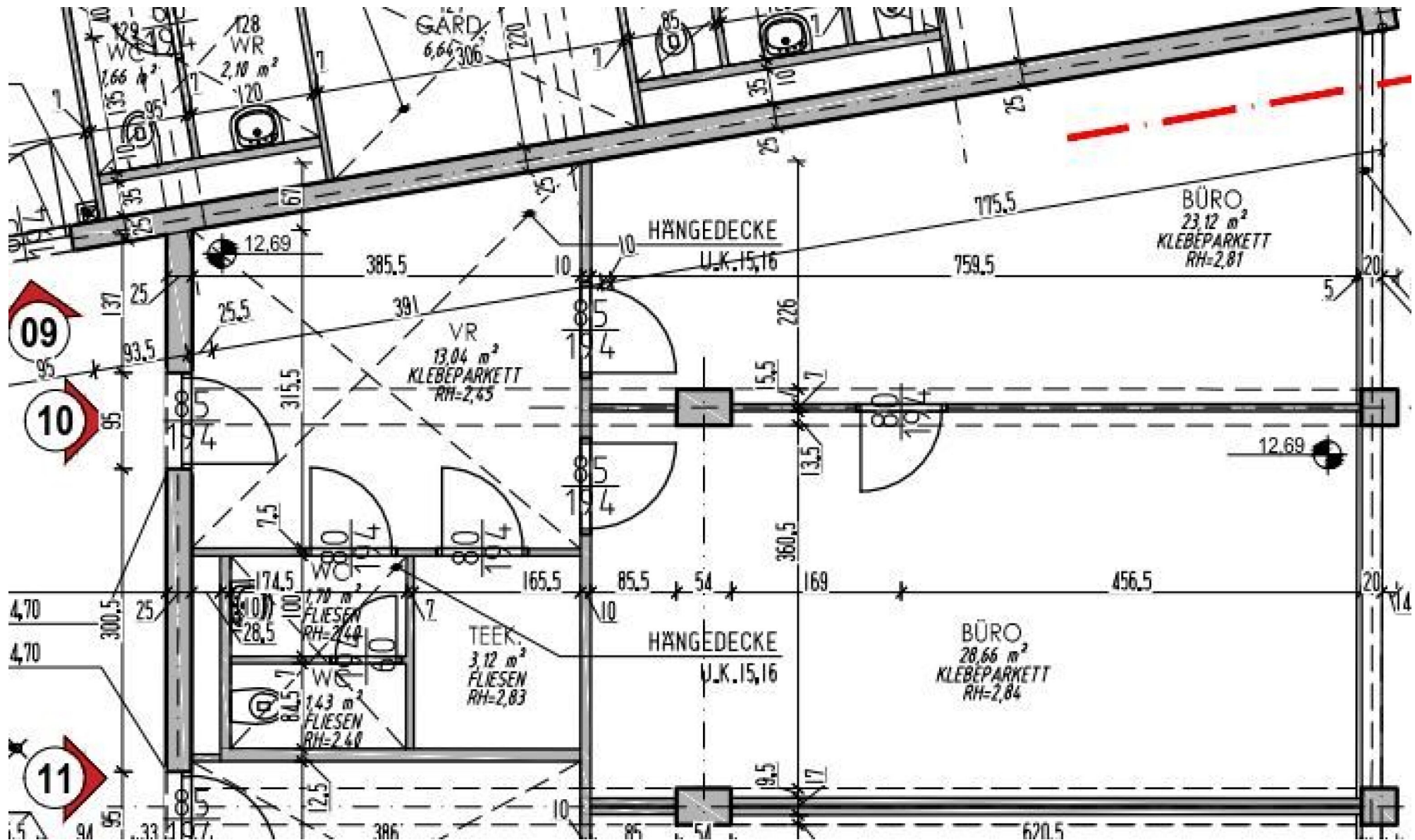
Wir leben
Immobilien.

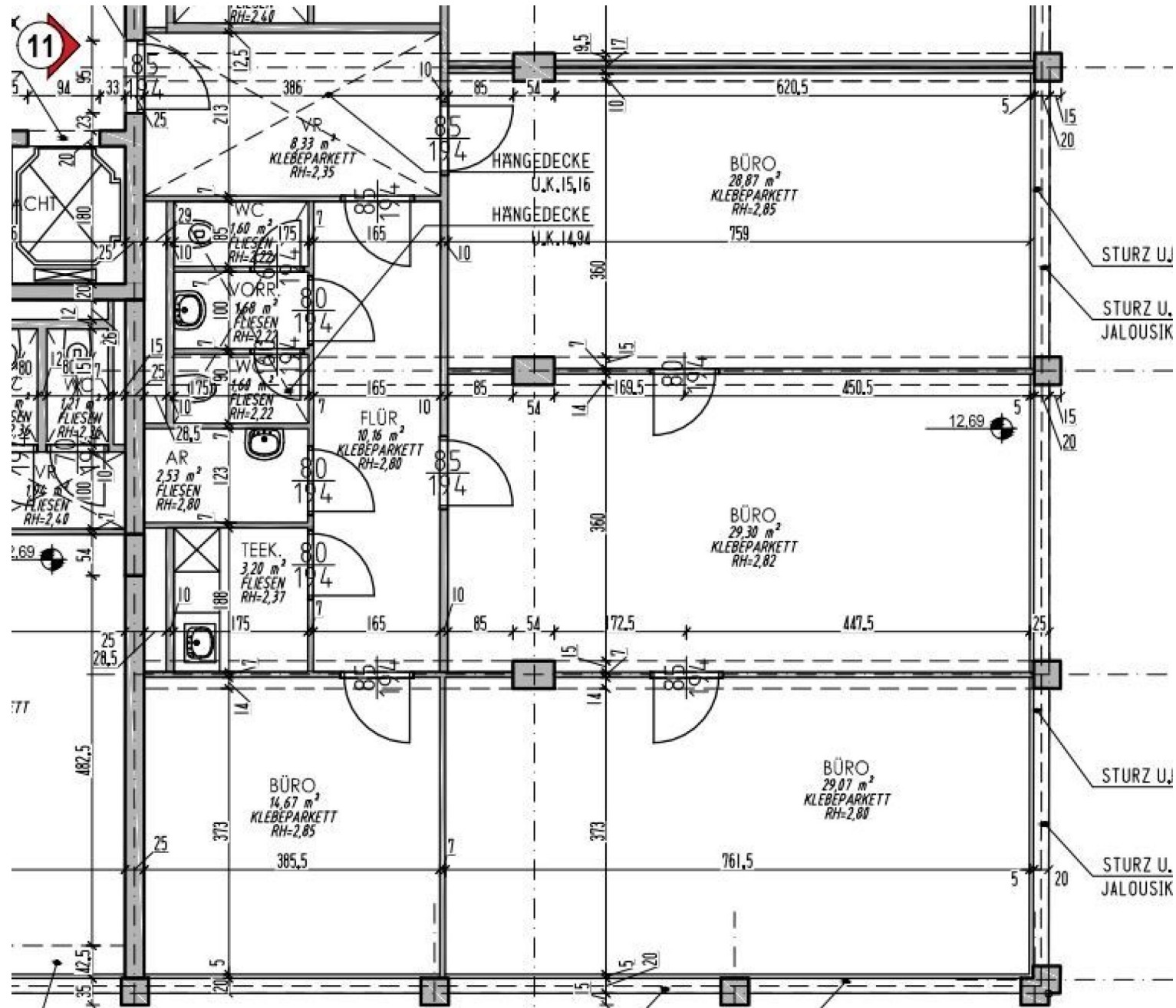




2 ZIMMER 73,85 m² WOHNFLÄCHE

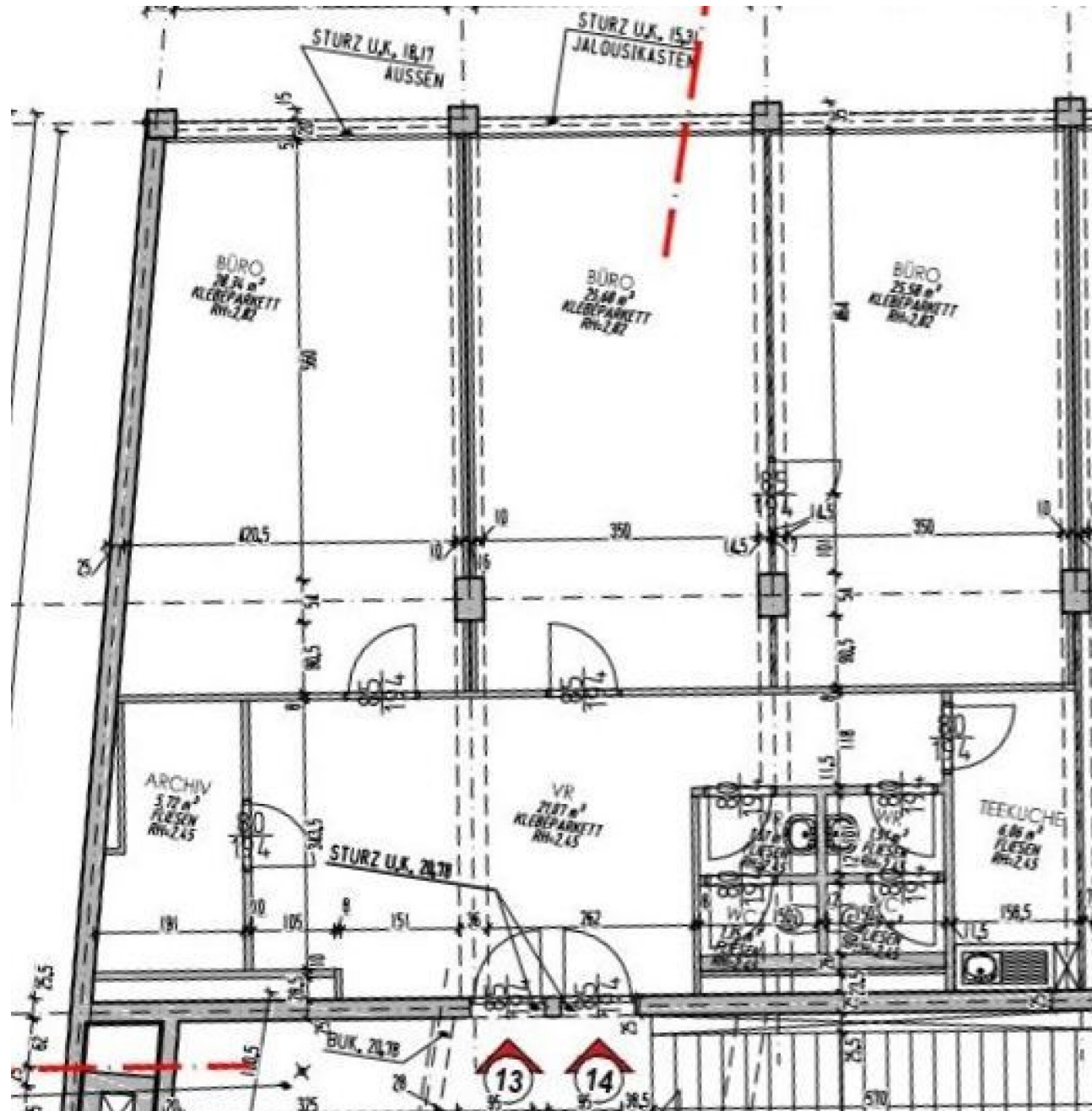
KAUFPREIS EIGENNUTZER: € 349.000,00





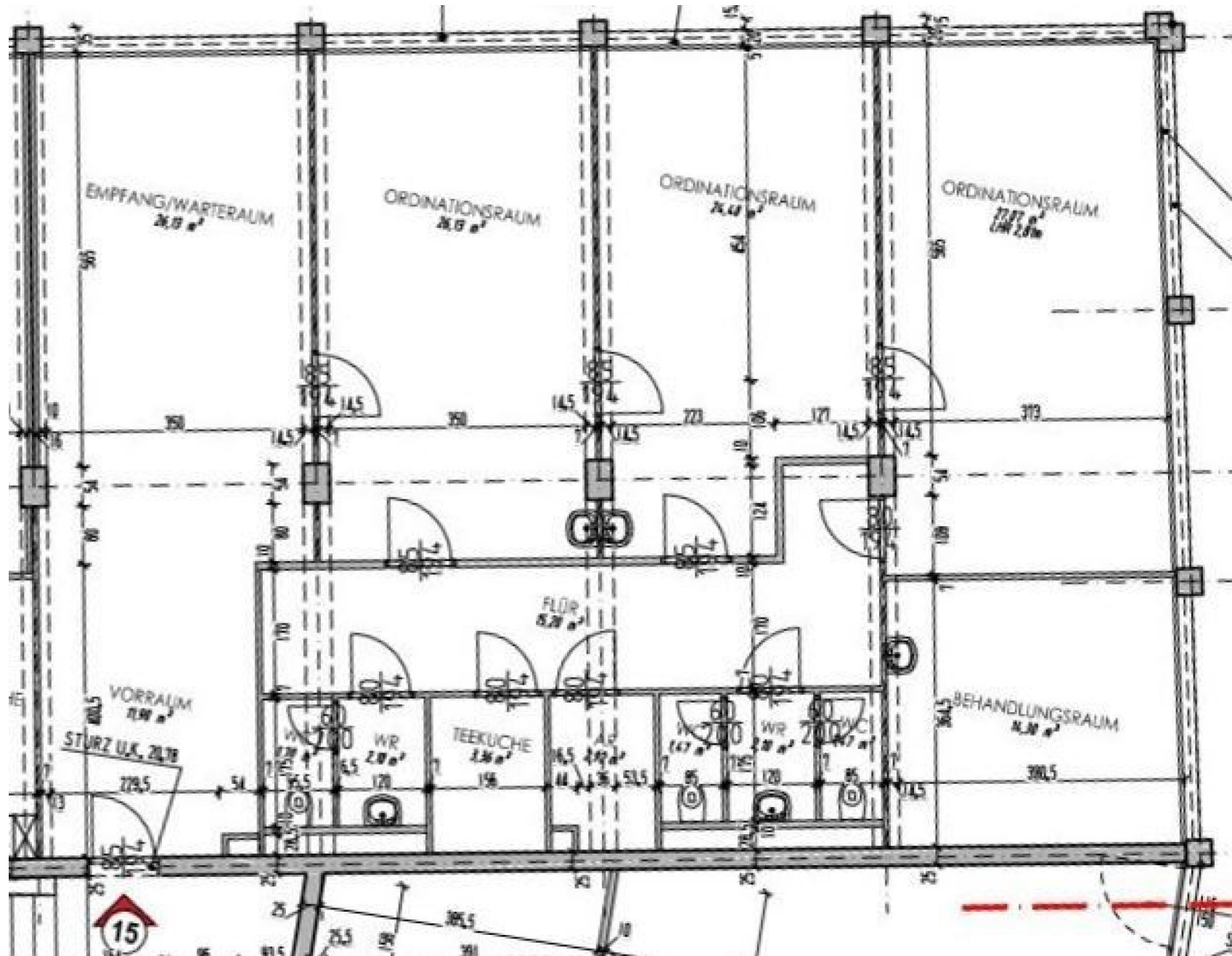
4 ZIMMER 130,67 m² WOHNFLÄCHE

KAUFPREIS EIGENNUTZER: € 890.000,00



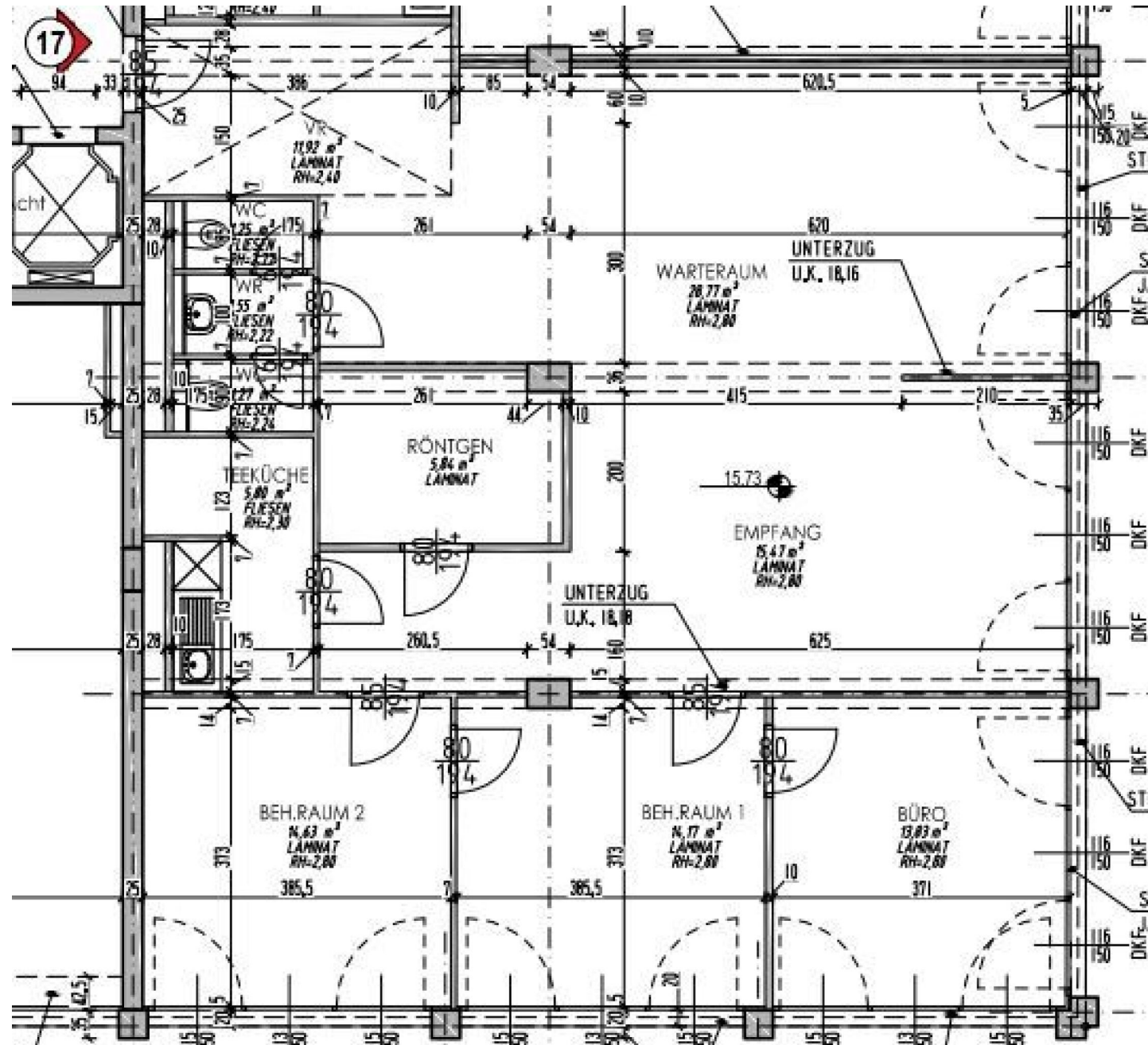
4 ZIMMER 121,95 m² WOHNFLÄCHE

KAUFPREIS EIGENNUTZER: € 960.000,00

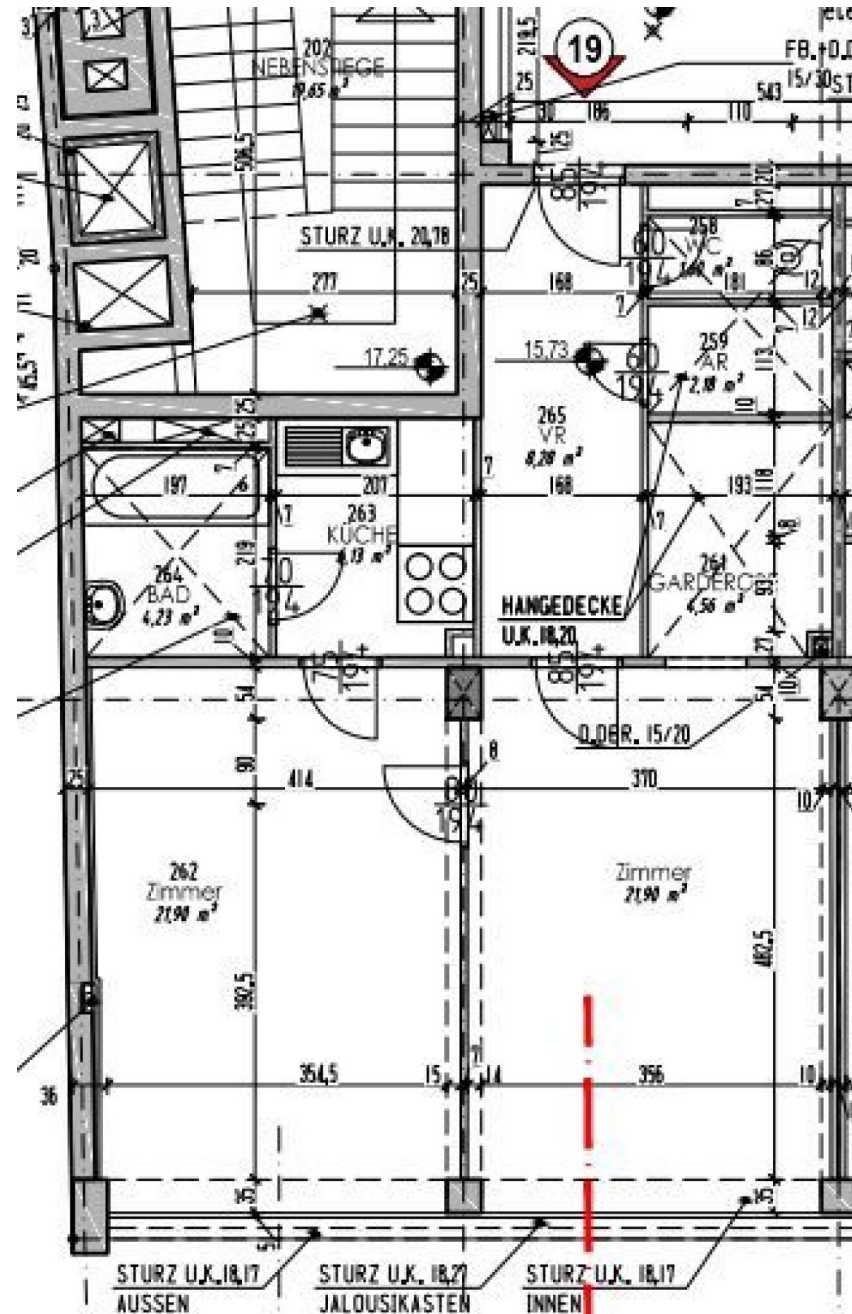


5 ZIMMER 159,53 m² WOHNFLÄCHE

KAUFPREIS EIGENNUTZER: € 899.000,00

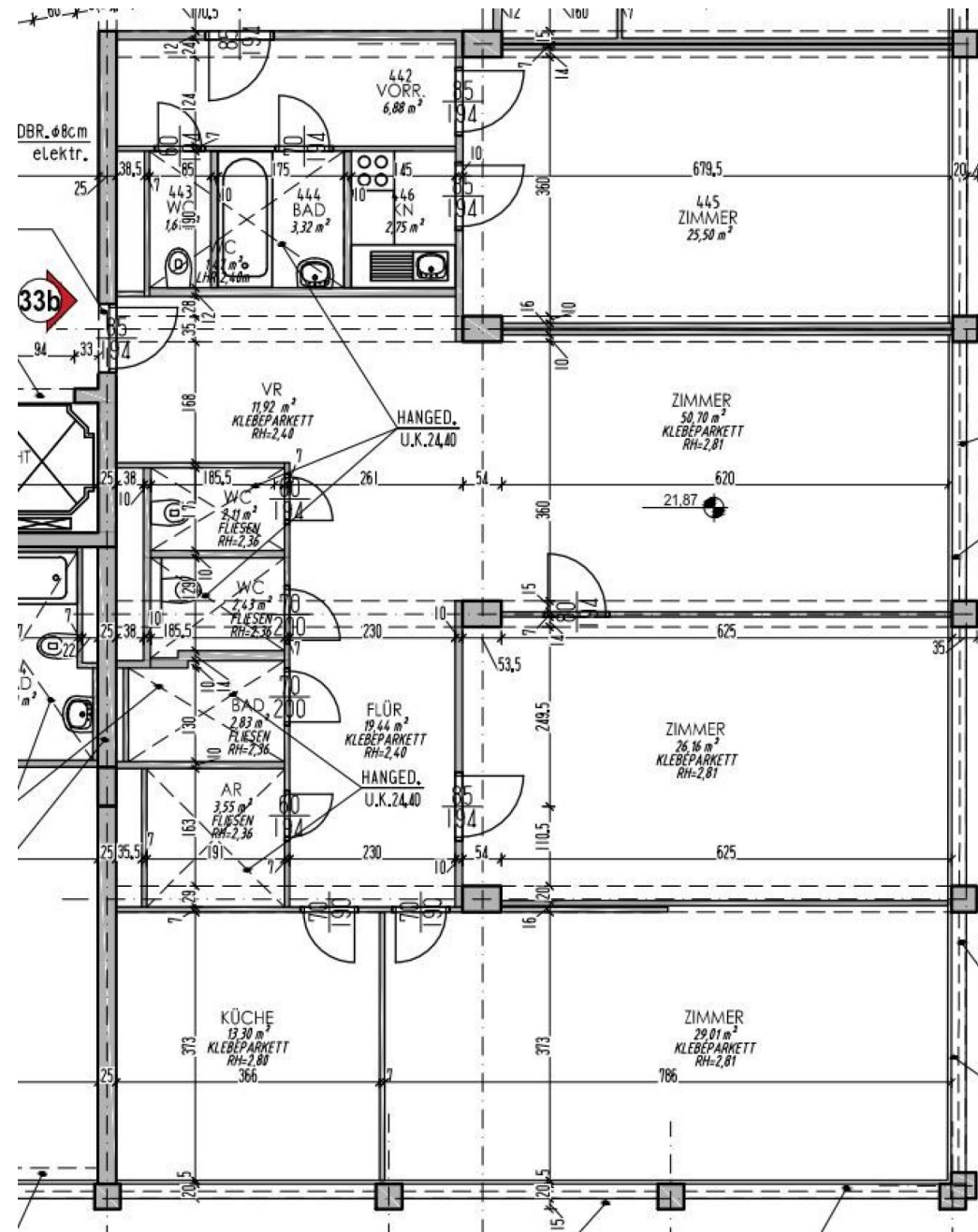
6 ZIMMER 130,91 m² WOHNFLÄCHE

KAUFPREIS EIGENNUTZER: € 899.000,00



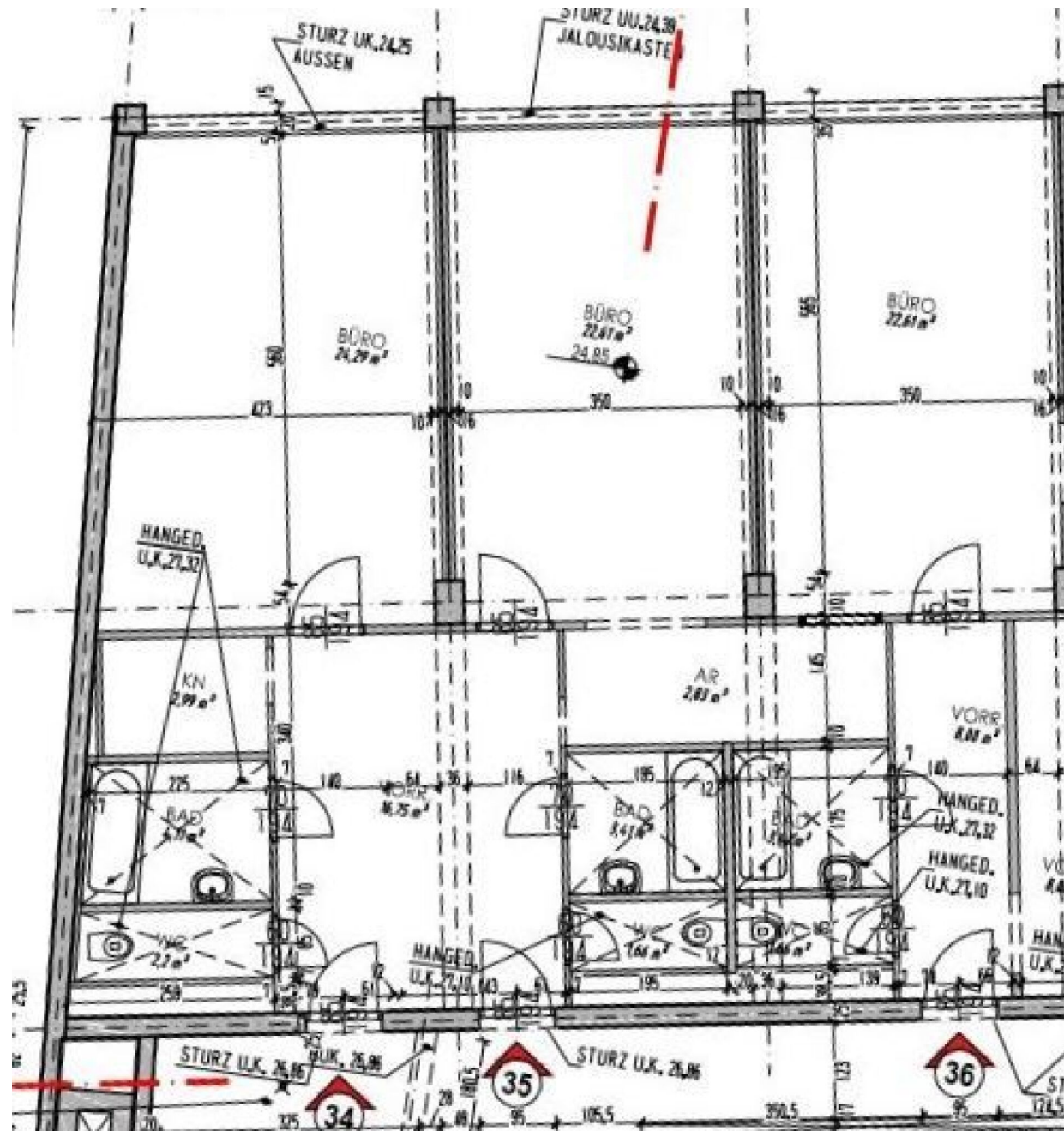
2 ZIMMER 69,48 m² WOHNFLÄCHE

KAUFPREIS EIGENNUTZER: € 499.000,00



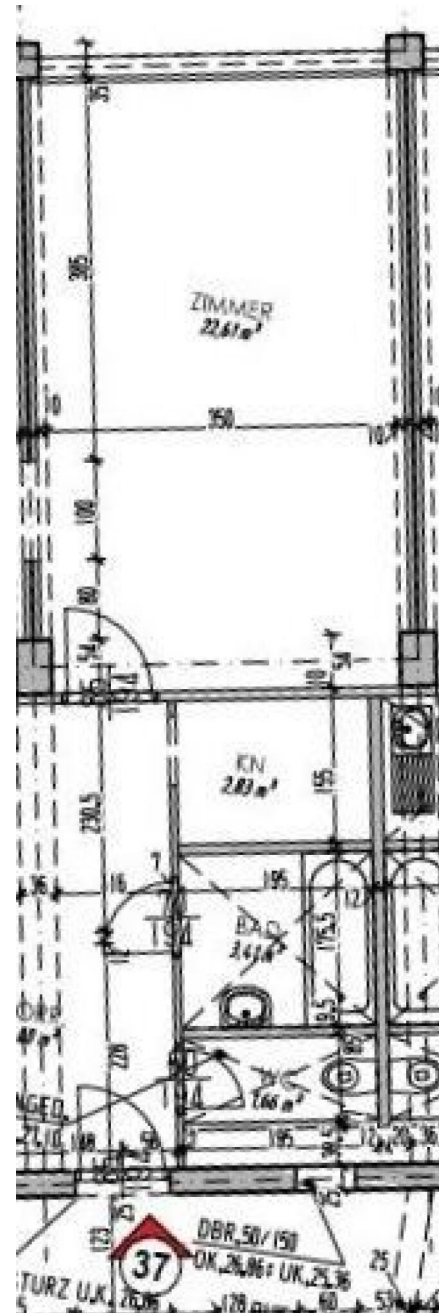
3 ZIMMER 129,84 m² WOHNFLÄCHE

KAUFPREIS EIGENNUTZER: € 999.000,00



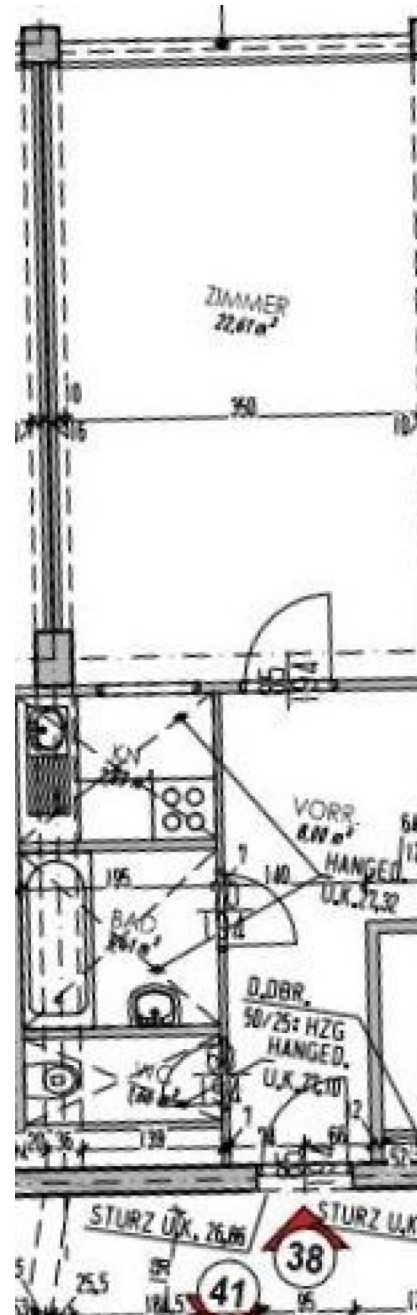
3 ZIMMER 116,25 m² WOHNFLÄCHE

KAUFPREIS EIGENNUTZER: € 1.149.000,00



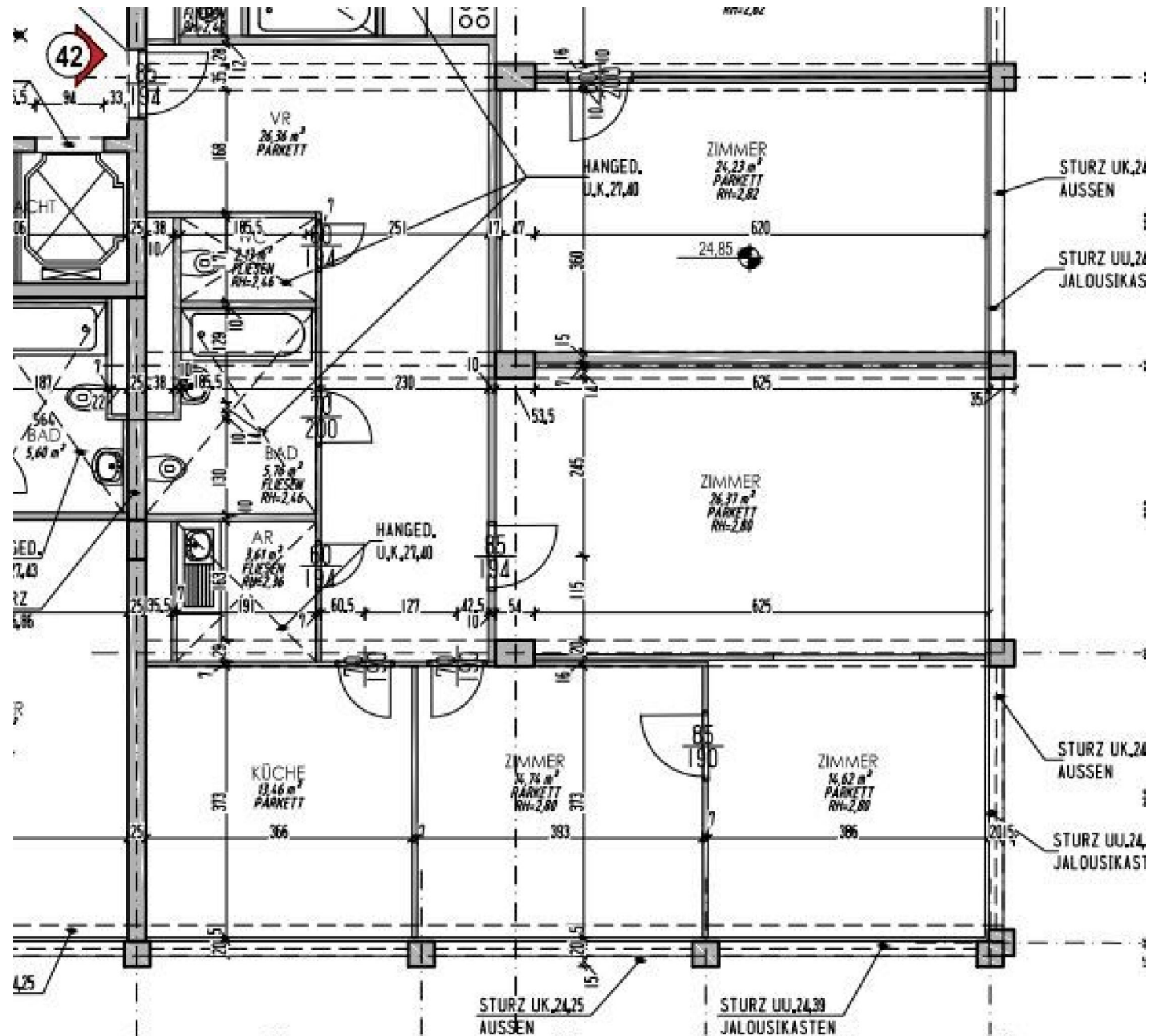
1 ZIMMER 38,51 m² WOHNFLÄCHE

KAUFPREIS EIGENNUTZER: € 349.000,00



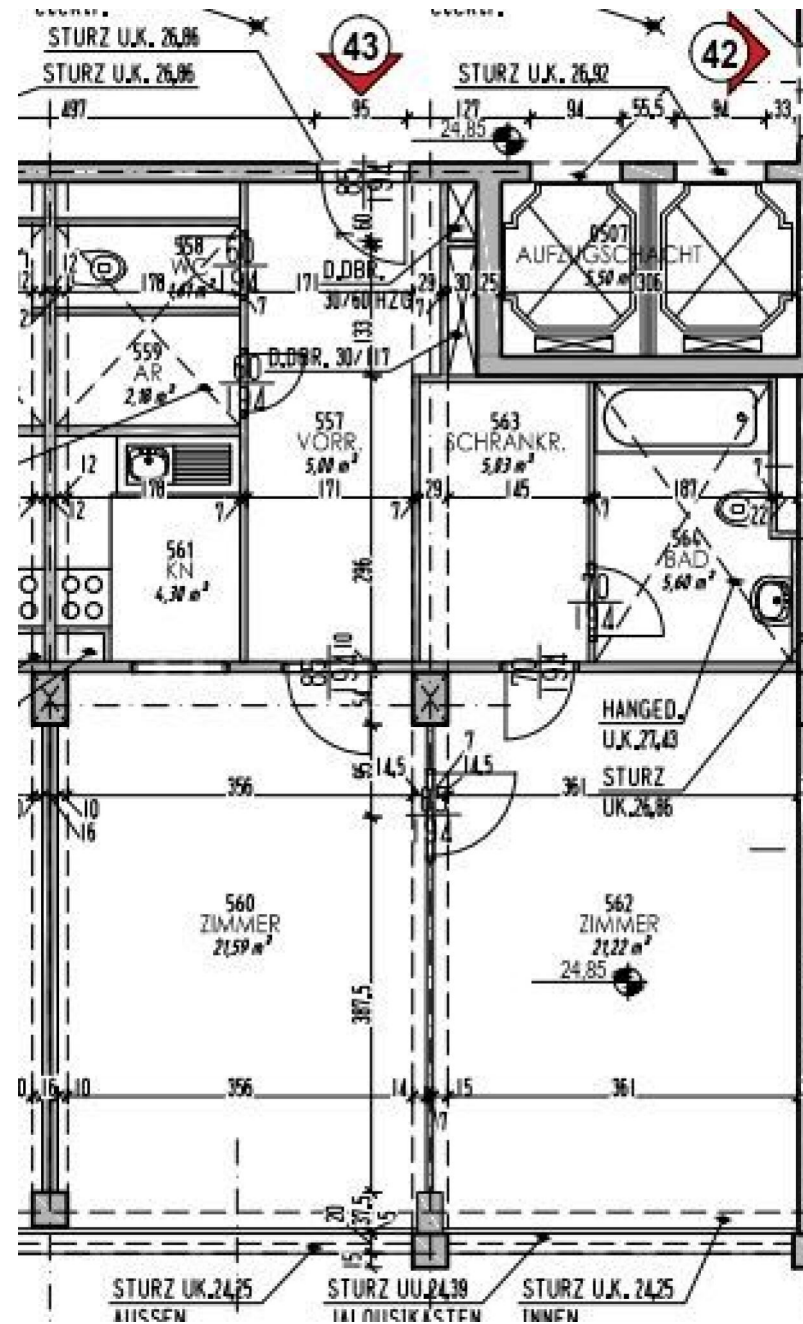
1 ZIMMER 38,5 m² WOHNFLÄCHE

KAUFPREIS EIGENNUTZER: € 260.000,00



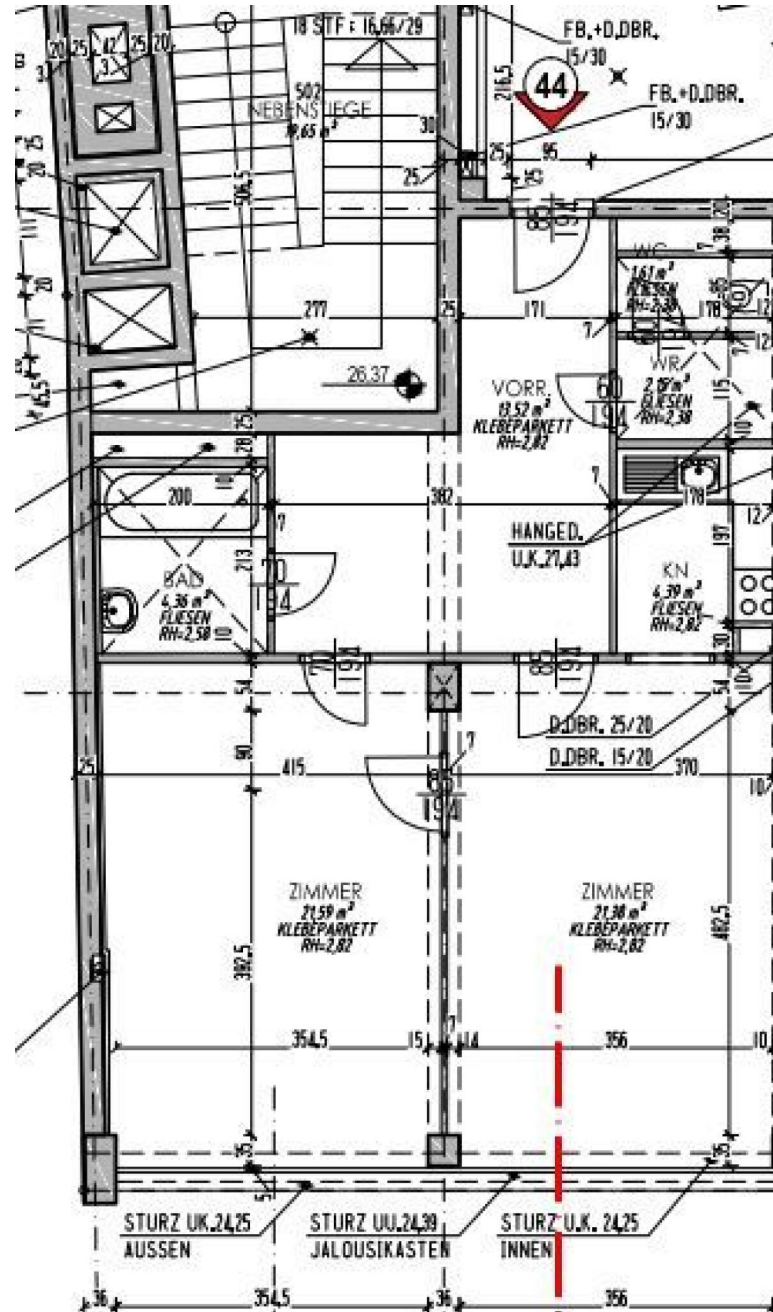
4 ZIMMER 106,89 m² WOHNFLÄCHE

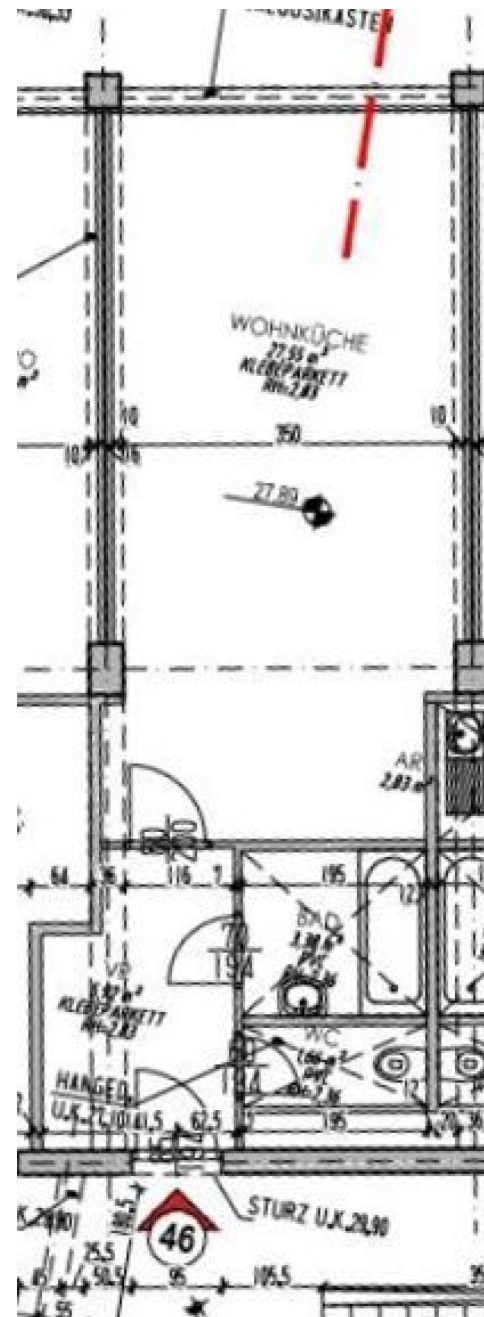
KAUFPREIS EIGENNUTZER: € 999.000,00



2 ZIMMER 70,2 m² WOHNFLÄCHE

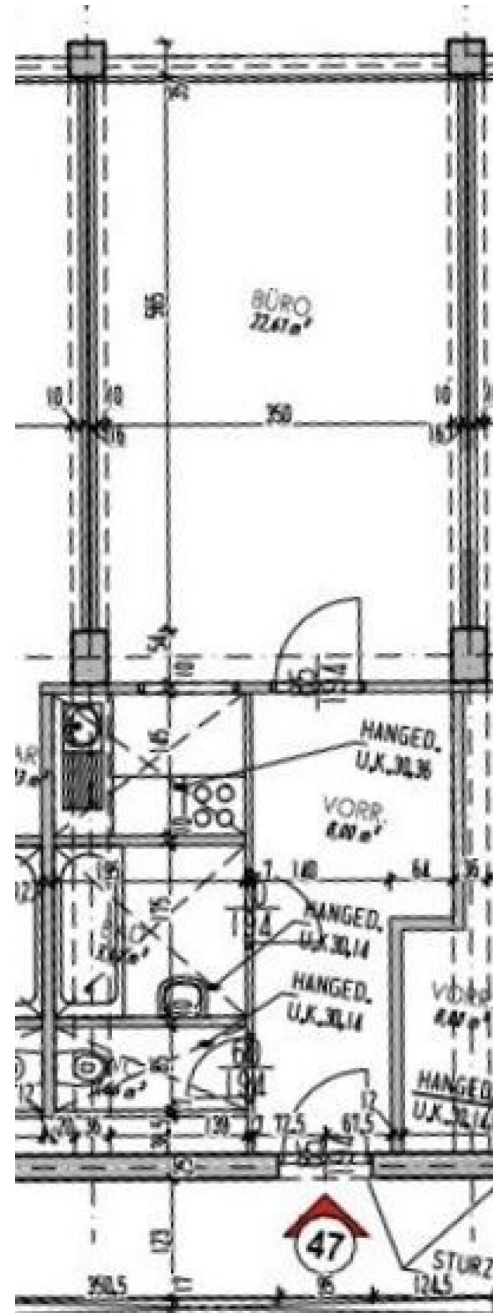
KAUFPREIS EIGENNUTZER: € 749.000,00





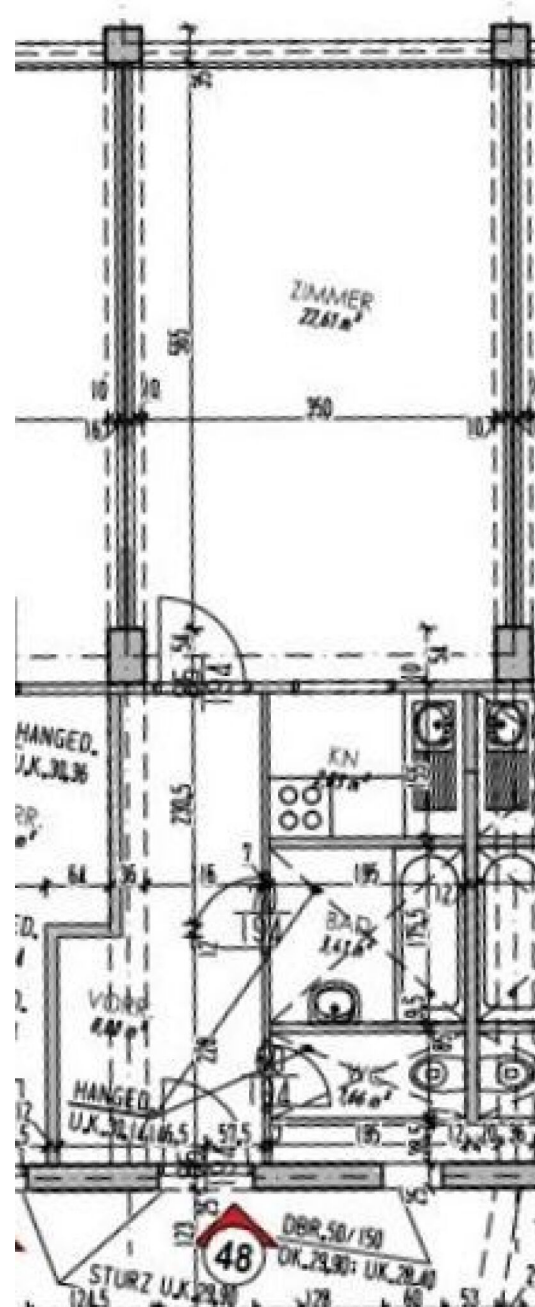
1 ZIMMER 38,51 m² WOHNFLÄCHE

KAUFPREIS EIGENNUTZER: € 449.000,00



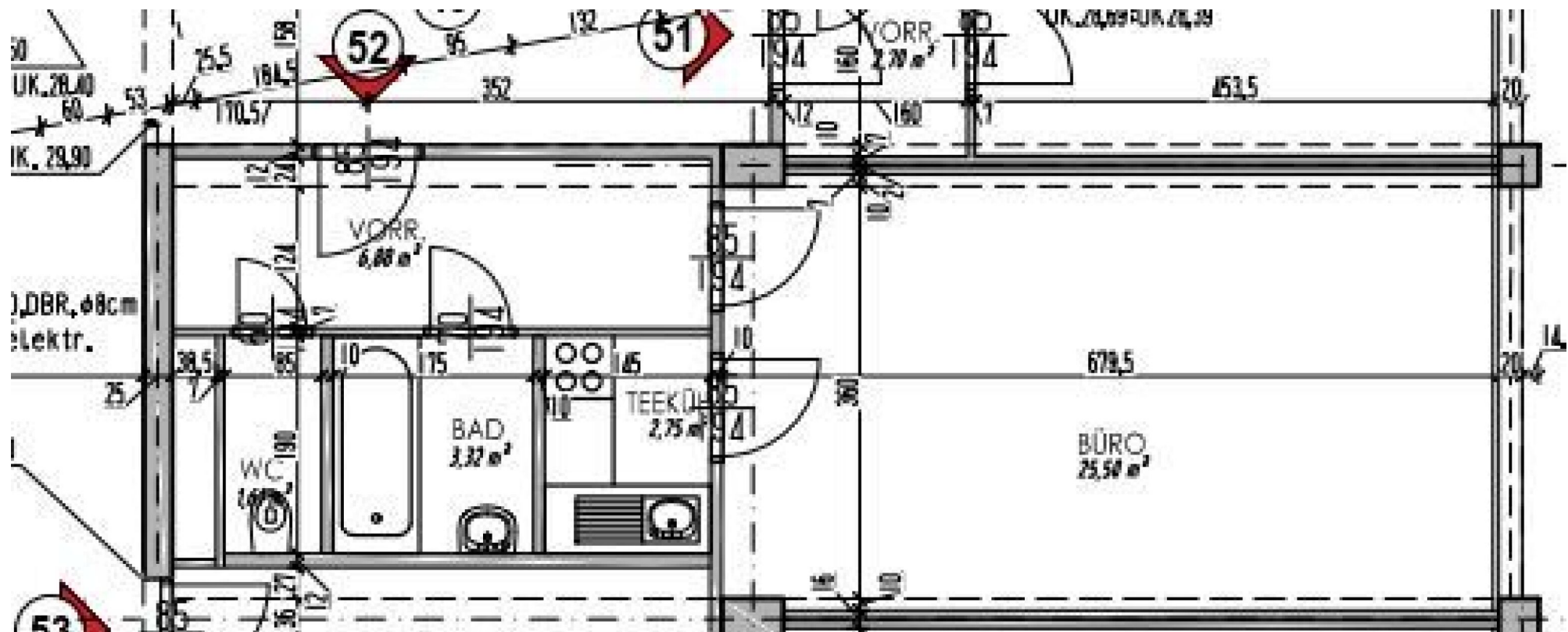
1 ZIMMER 38,51 m² WOHNFLÄCHE

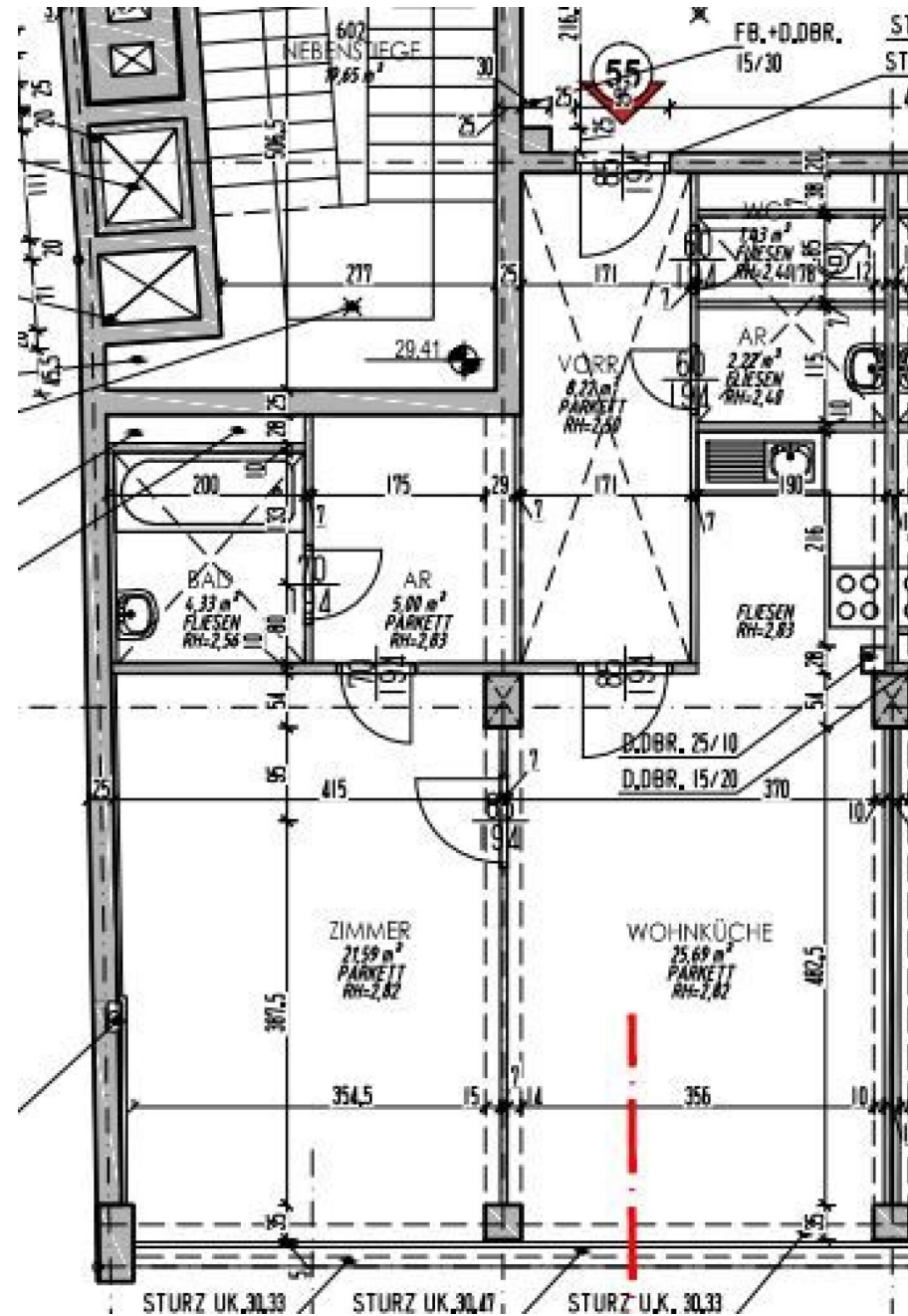
KAUFPREIS EIGENNUTZER: € 399.000,00



1 ZIMMER 38,51 m² WOHNFLÄCHE

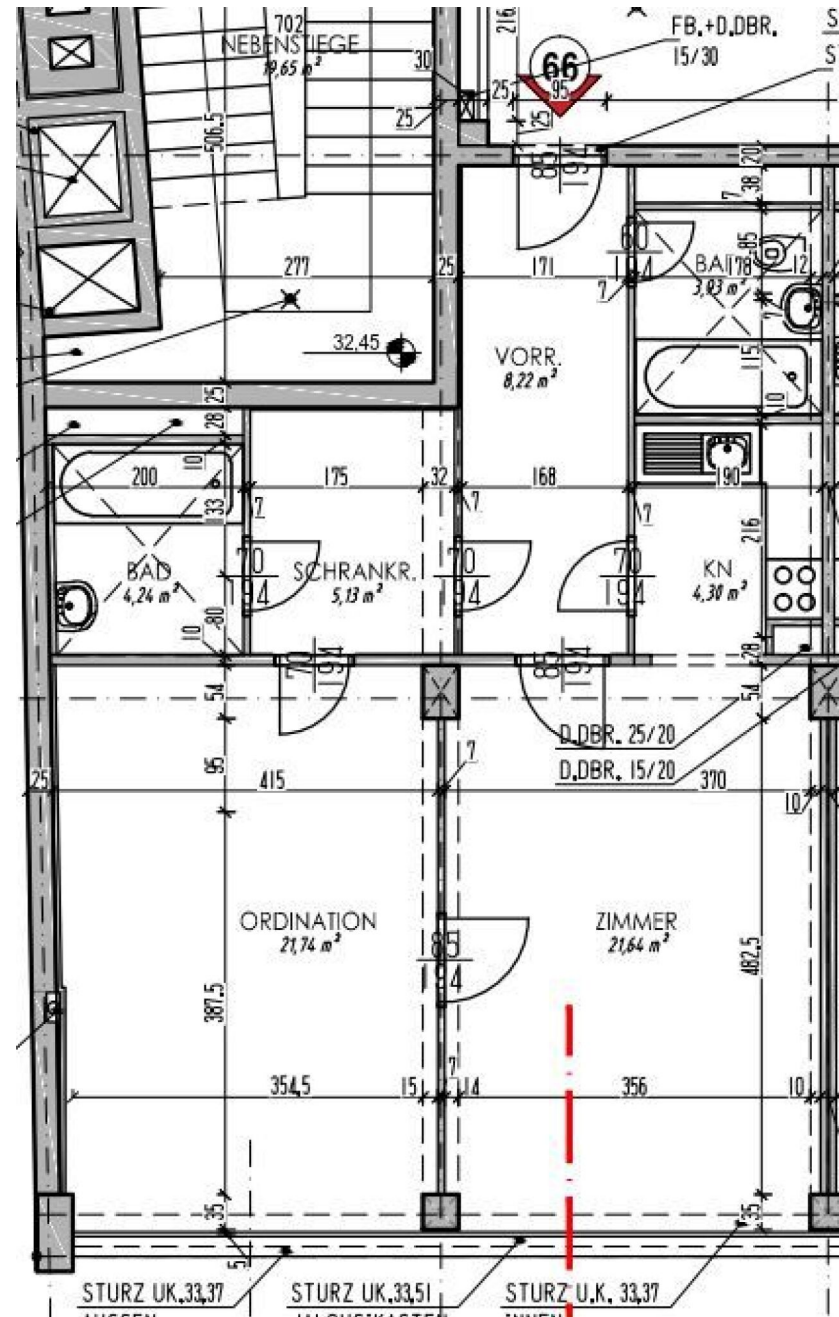
KAUFPREIS EIGENNUTZER: € 449.000,00





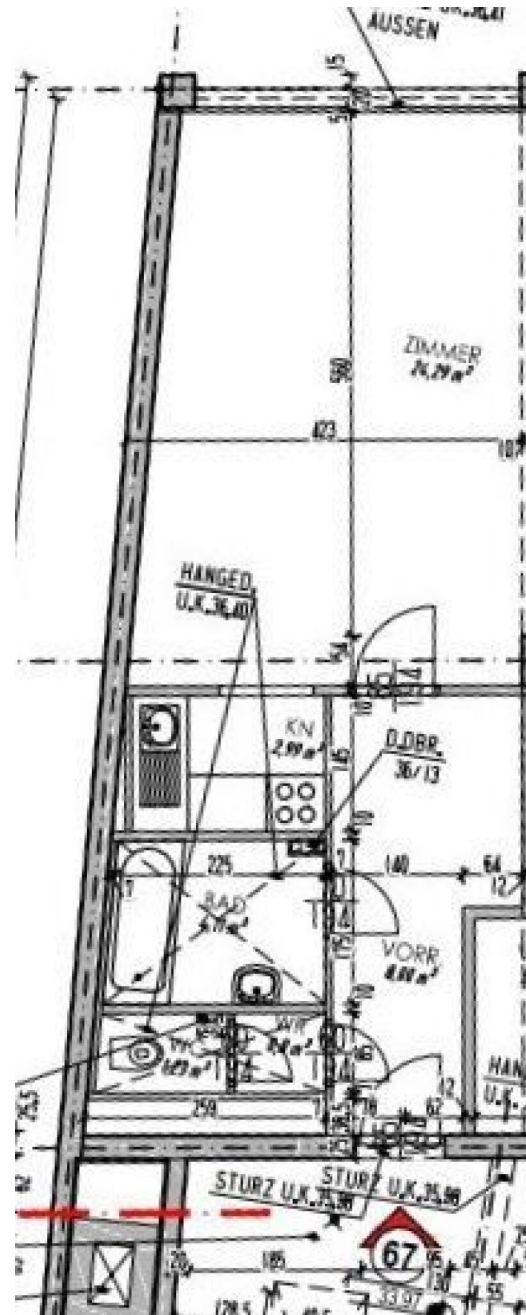
2 ZIMMER 68,58 m² WOHNFLÄCHE

KAUFPREIS EIGENNUTZER: € 490.000,00



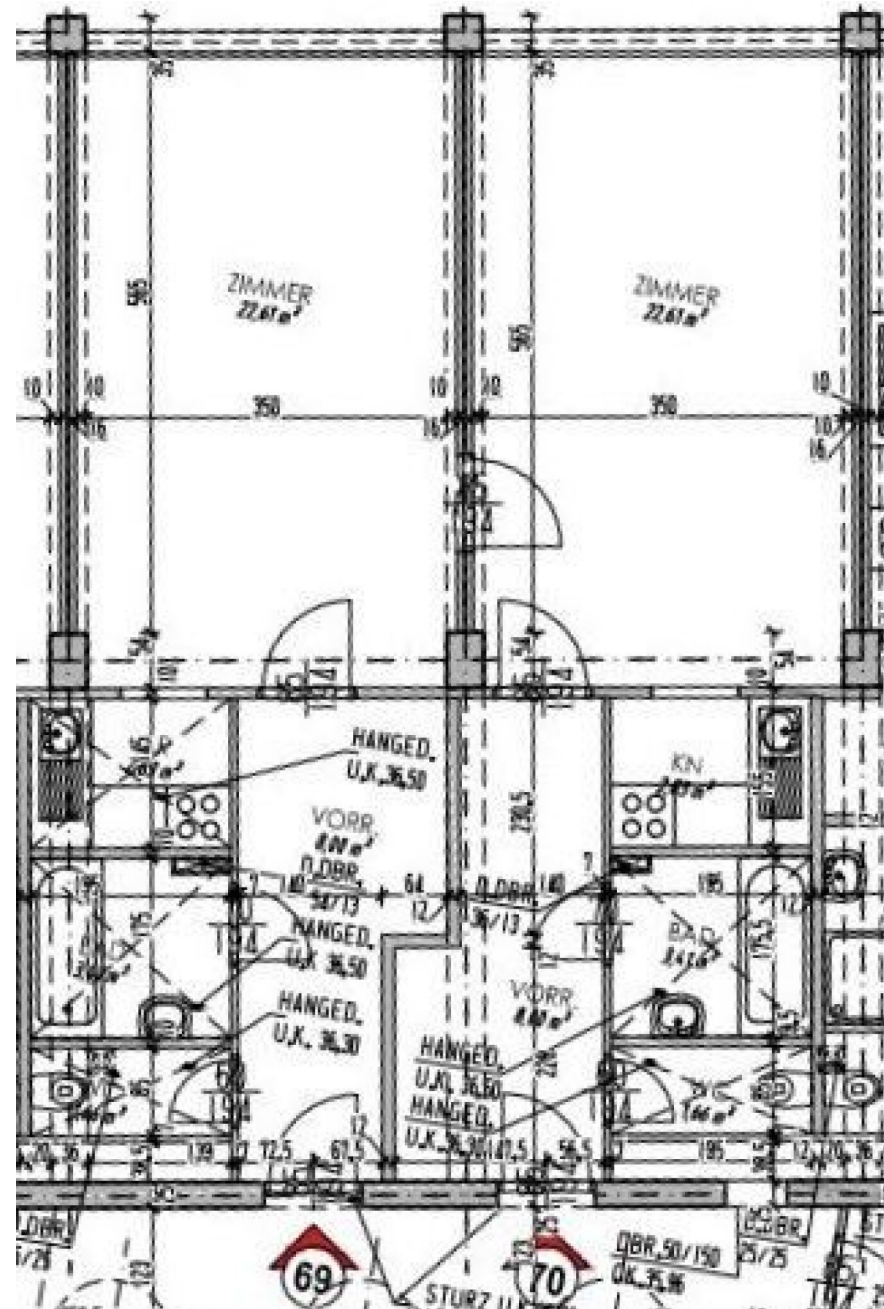
2 ZIMMER 69,12 m² WOHNFLÄCHE

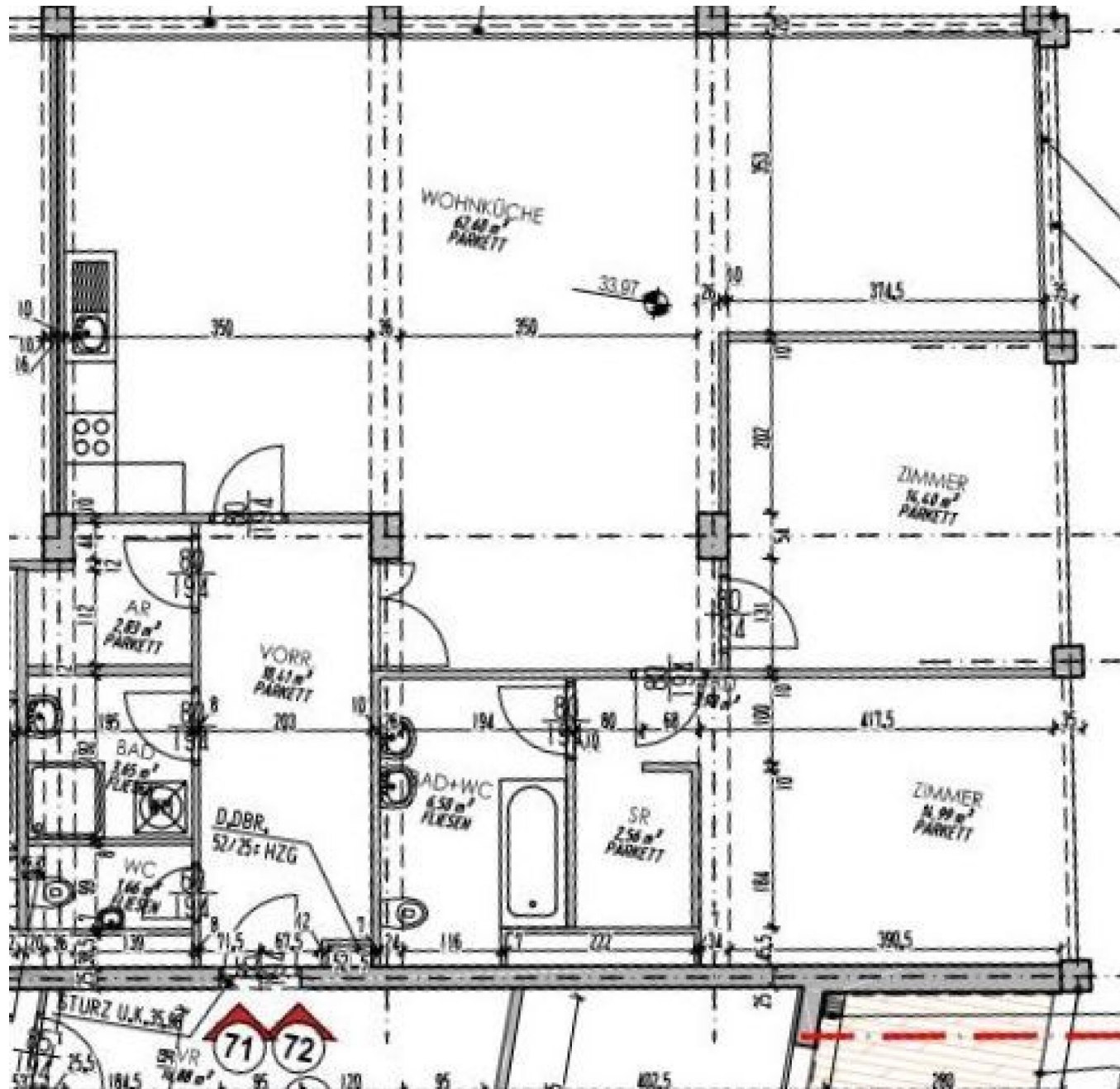
KAUFPREIS EIGENNUTZER: € 490.000,00



1 ZIMMER 41,38 m² WOHNFLÄCHE

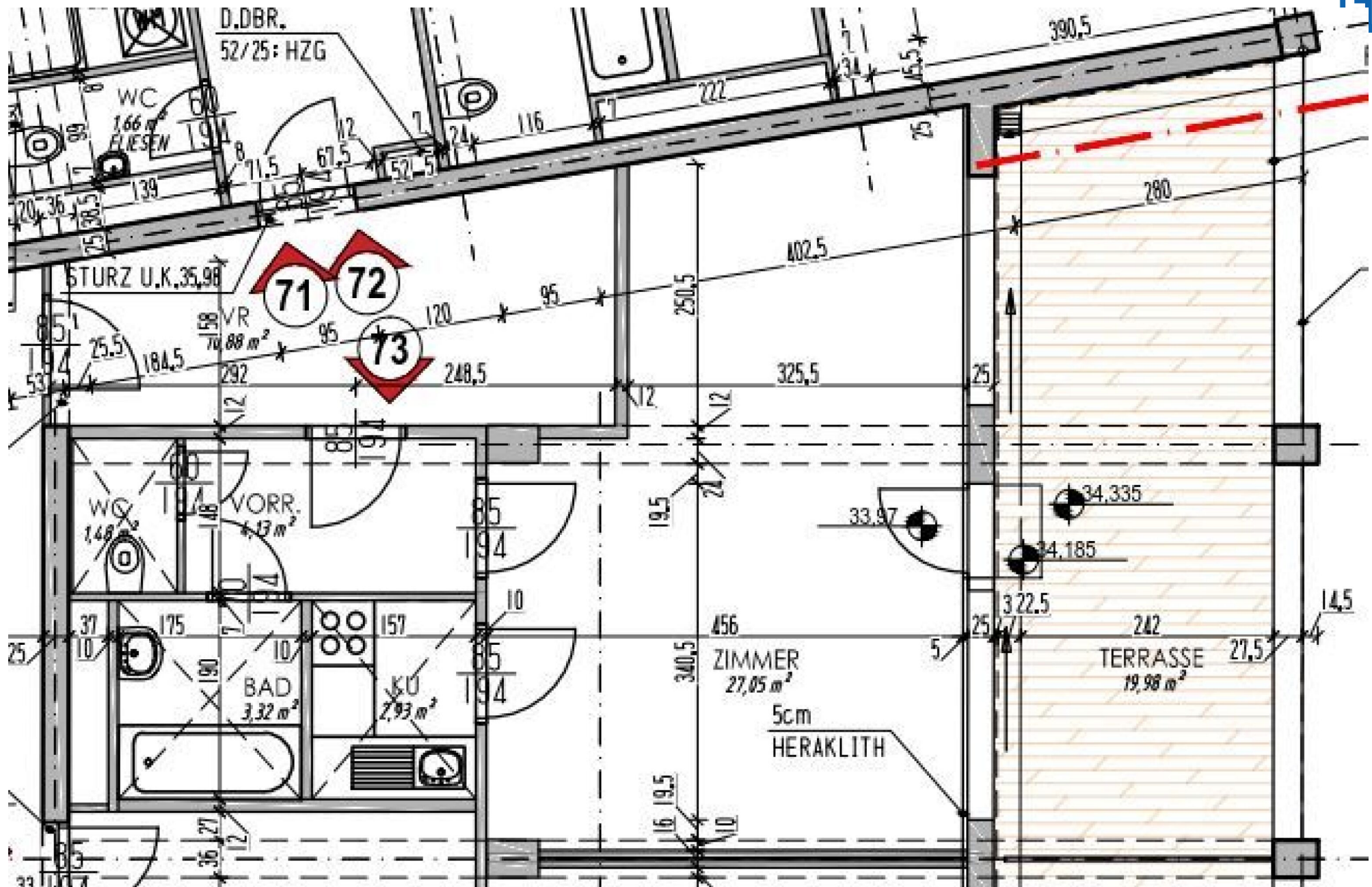
KAUFPREIS EIGENNUTZER: € 480.000,00





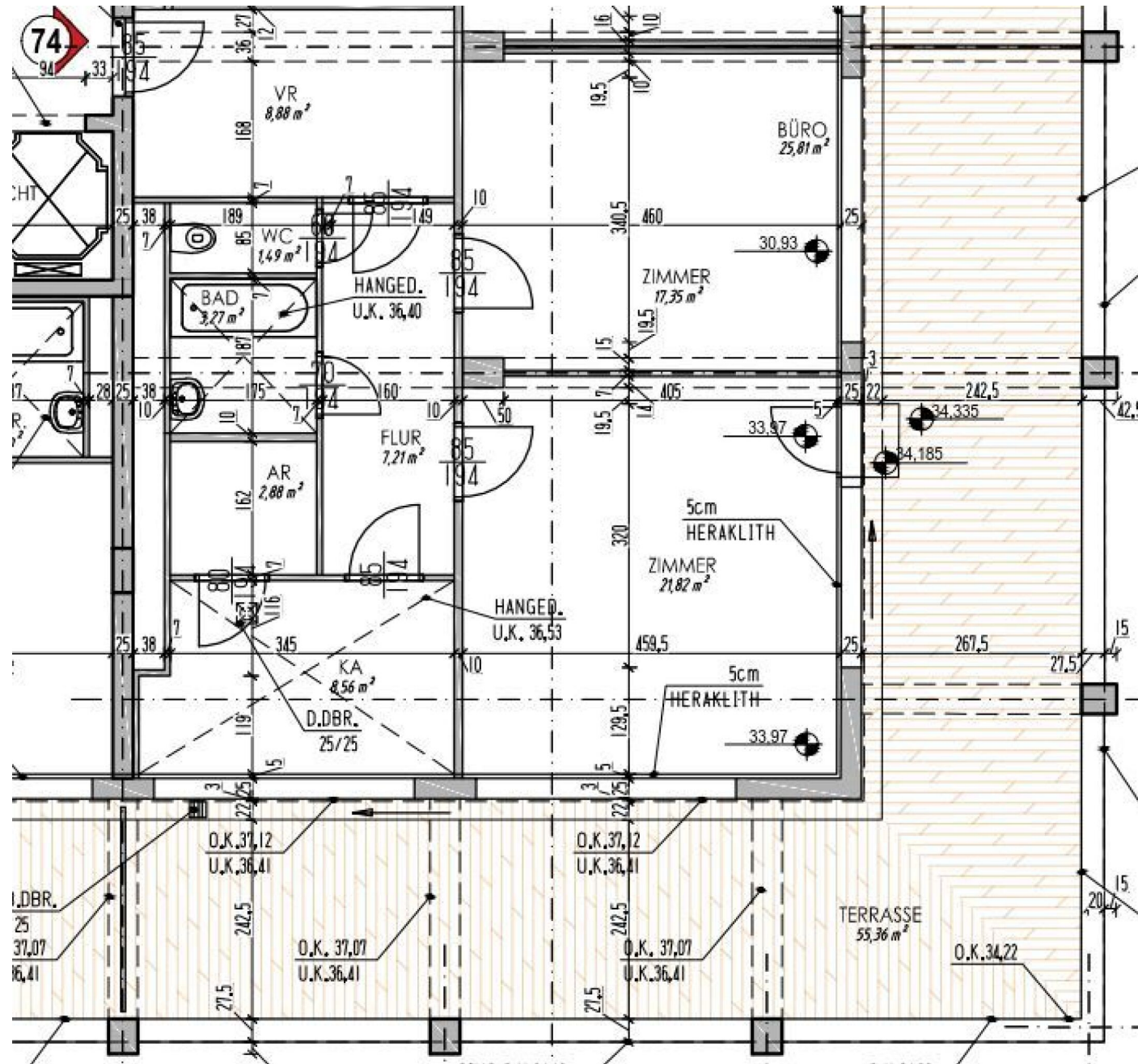
3 ZIMMER 120,36 m² WOHNFLÄCHE

KAUFPREIS EIGENNUTZER: € 1.349.000,00



2 ZIMMER 42,03 m² WOHNFLÄCHE

KAUFPREIS EIGENNUTZER: € 630.000,00

3 ZIMMER 71,3 m² WOHNFLÄCHE

KAUFPREIS EIGENNUTZER: € 1.149.000,00

Unser Blick ist immer nach vorne gerichtet:

Die EHL-Immobiliengruppe lebt ihre Unternehmenswerte.
Täglich. Kompetent. Engagiert. Leidenschaftlich.
In allen Dienstleistungsbereichen.

Vermittlung	Wohnimmobilien	Anlageobjekte
Bewertung	Vorsorgewohnungen	Zinshäuser
Investment	Büroimmobilien	Betriebsliegenschaften
Asset Management	Einzelhandelsobjekte	Grundstücke
Market Research	Logistikimmobilien	Hotels

EHL Wohnen GmbH

Rathausstraße 1 | A-1010 Wien | T +43 1 512 76 90 | wohnung@ehl.at | wohnung.at



An alliance member of
 **BNP PARIBAS**
REAL ESTATE

Wir leben
Immobilien.

