



# Ihre EHL Planmappe

Nickelgasse 4, 1020 Wien

Wir leben  
Immobilien.

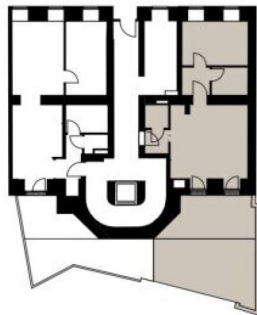


**KARMA**  
*liter*  
**LIVING**

NICKELGASSE 4, 1020 WIEN


**TOP 2 | EG**


Wohnfläche ..... 47,51 m<sup>2</sup>  
Terrasse..... 14,70 m<sup>2</sup>  
Gartenfläche..... 23,47 m<sup>2</sup>



Exklusiver Verkauf durch:

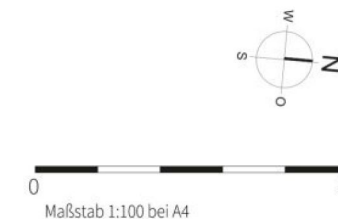
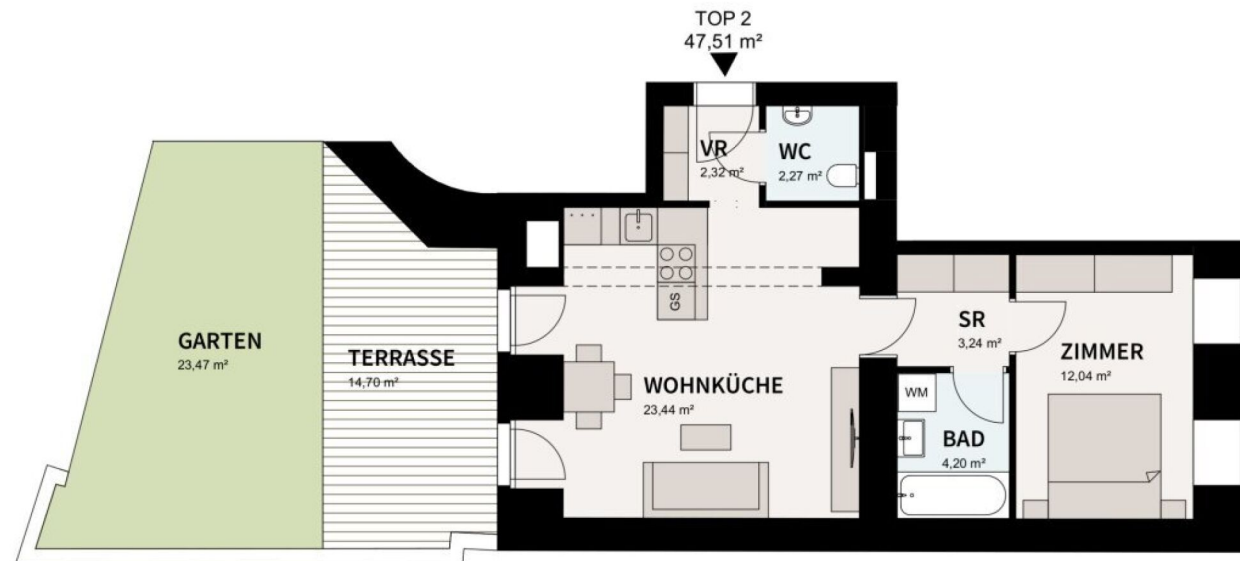
**REALTRADE**  
**IMMOBILIENVERMITTLUNG**

 living@karmaliterliving.at

 www.karmaliterliving.at

EIN PROJEKT DER

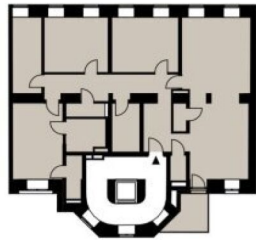
 **REALTRADE**  
IMMOBILIEN GRUPPE



Die dargestellte Möblierung, ausgenommen die in der Bau- und Ausstattungsbeschreibung enthaltene, ist nicht Bestandteil des Lieferumfanges und dient nur als Einrichtungsvorschlag. Alle dargestellten Gegenstände haben symbolhaften Charakter. Spielplatz und Gartengestaltung im Kaufpreis nicht enthalten. Druck- und Satzfehler, sowie Irrtümer und baulich bedingte Änderungen vorbehalten. Die Wohnungsgrößen sind Circa Angaben. Maßgeblich ist in jedem Fall der Kaufvertrag.

**KARMA**  
*liter*  
**LIVING**

NICKELGASSE 4, 1020 WIEN

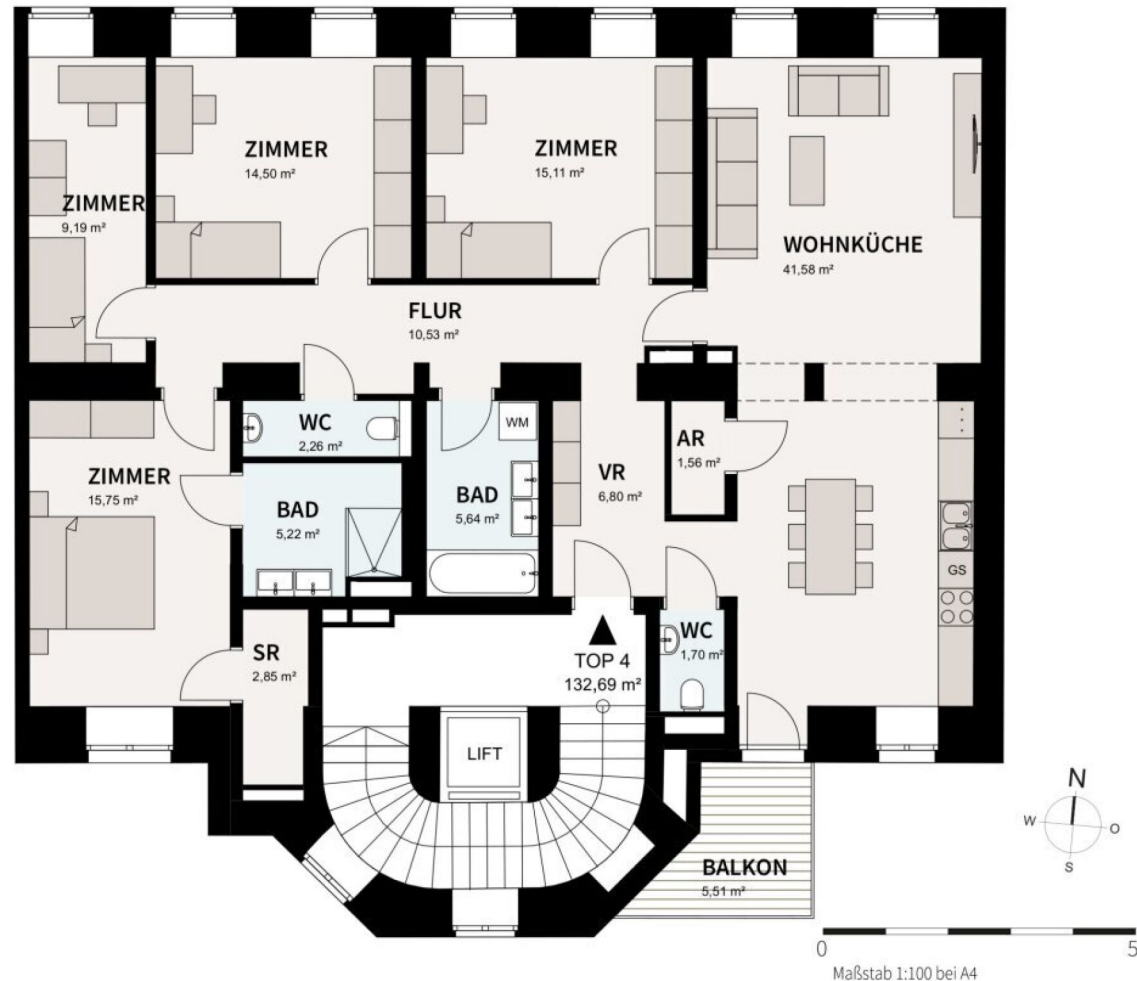
**TOP 4 | 2. OG**Wohnfläche ..... **132,69 m<sup>2</sup>**Balkon..... **5,51 m<sup>2</sup>**

Exklusiver Verkauf durch:

**REALTRADE**  
**IMMOBILIENVERMITTLUNG**
 living@karmaliterliving.at

 www.karmaliterliving.at

EIN PROJEKT DER

Die dargestellte Möblierung, ausgenommen die in der Bau- und Ausstattungsbeschreibung enthaltene, ist nicht Bestandteil des Lieferumfangs und dient nur als Einrichtungsvorschlag. Alle dargestellten Gegenstände haben symbolhaften Charakter. Spielplatz und Gartengestaltung im Kaufpreis nicht enthalten. Druck- und Satzfehler, sowie Irrtümer und baulich bedingte Änderungen vorbehalten. Die Wohnungsgrößen sind Circa Angaben. Maßgeblich ist in jedem Fall der Kaufvertrag.

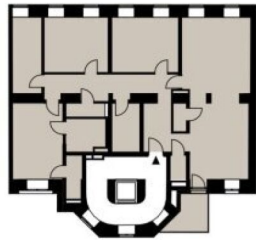
**KARMA**  
*liter*  
**LIVING**

NICKELGASSE 4, 1020 WIEN

**TOP 5 | 3. OG**

Wohnfläche ..... **135,98 m<sup>2</sup>**

Balkon..... **5,51 m<sup>2</sup>**



Exklusiver Verkauf durch:

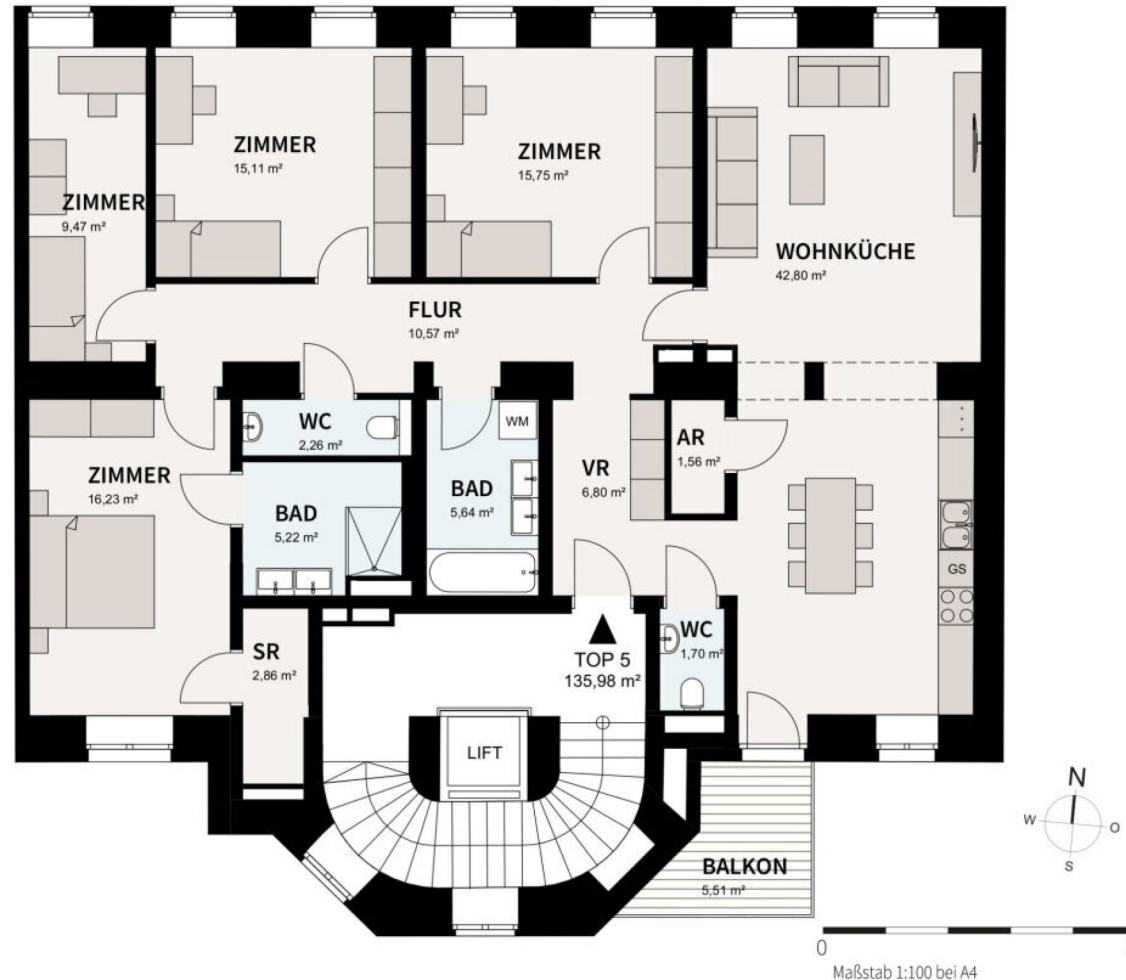
**REALTRADE**  
**IMMOBILIENVERMITTLUNG**

 [living@karmaliterliving.at](mailto:living@karmaliterliving.at)

 [www.karmaliterliving.at](http://www.karmaliterliving.at)

EIN PROJEKT DER

 **REALTRADE**  
IMMOBILIEN GRUPPE



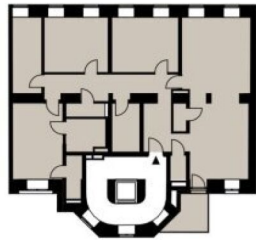
Die dargestellte Möblierung, ausgenommen die in der Bau- und Ausstattungsbeschreibung enthaltene, ist nicht Bestandteil des Lieferumfanges und dient nur als Einrichtungsvorschlag. Alle dargestellten Gegenstände haben symbolhaften Charakter. Spielplatz und Gartengestaltung im Kaufpreis nicht enthalten. Druck- und Satzfehler, sowie Irrtümer und baulich bedingte Änderungen vorbehalten. Die Wohnungsgrößen sind Circa Angaben. Maßgeblich ist in jedem Fall der Kaufvertrag.

**KARMA**  
*liter*  
**LIVING**

NICKELGASSE 4, 1020 WIEN


**TOP 6 | 4. OG**

Wohnfläche ..... **136,07 m<sup>2</sup>**  
Balkon..... **5,51 m<sup>2</sup>**



Exklusiver Verkauf durch:

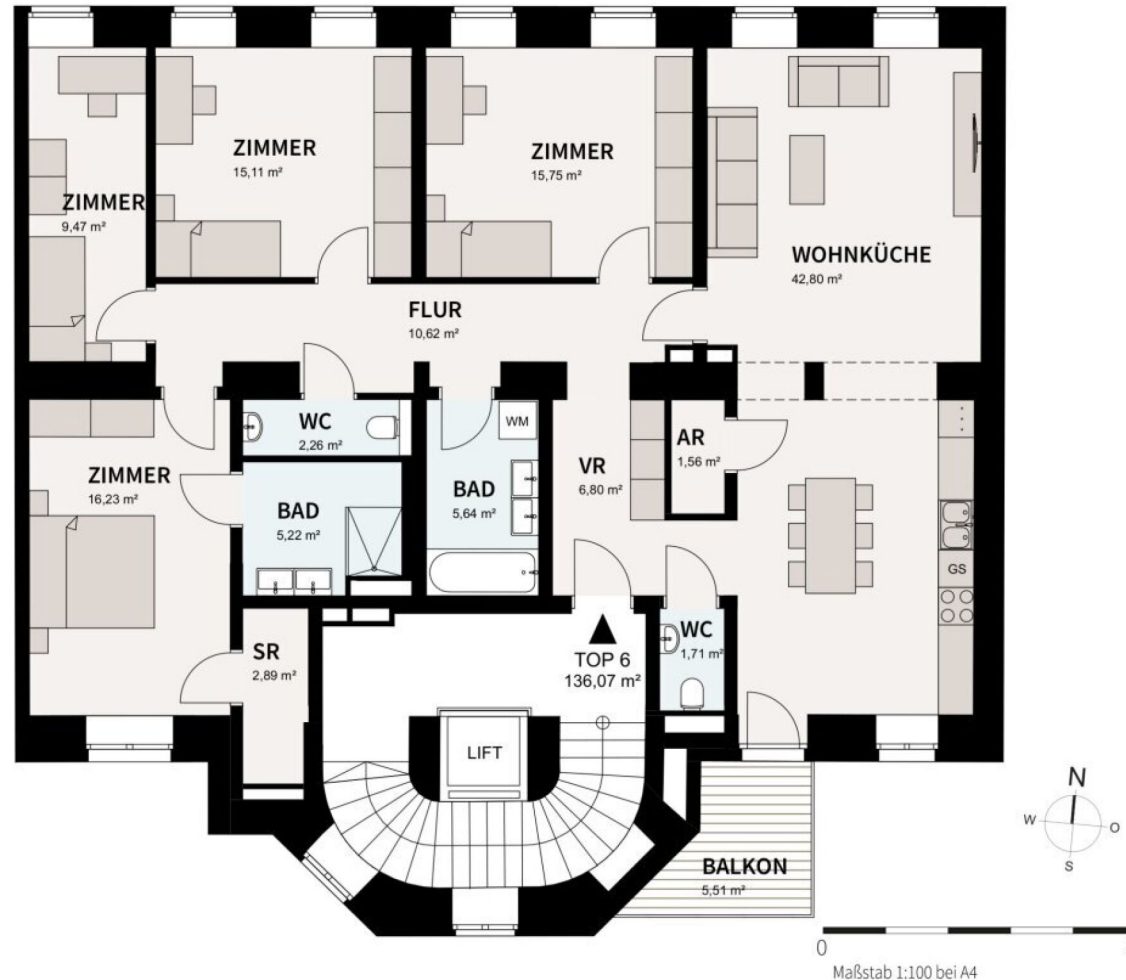
**REALTRADE**  
**IMMOBILIENVERMITTLUNG**

 [living@karmaliterliving.at](mailto:living@karmaliterliving.at)

 [www.karmaliterliving.at](http://www.karmaliterliving.at)

EIN PROJEKT DER

 **REALTRADE**  
IMMOBILIEN GRUPPE



Die dargestellte Möblierung, ausgenommen die in der Bau- und Ausstattungsbeschreibung enthaltene, ist nicht Bestandteil des Lieferumfanges und dient nur als Einrichtungsvorschlag. Alle dargestellten Gegenstände haben symbolhaften Charakter. Spielplatz und Gartengestaltung im Kaufpreis nicht enthalten. Druck- und Satzfehler, sowie Irrtümer und baulich bedingte Änderungen vorbehalten. Die Wohnungsgrößen sind Circa Angaben. Maßgeblich ist in jedem Fall der Kaufvertrag.

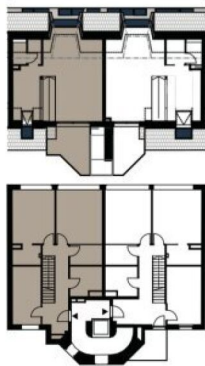
**KARMA**  
*liter*  
**LIVING**

NICKELGASSE 4, 1020 WIEN

**TOP 7 | 1. & 2. DG**

Wohnfläche ..... **116,70 m<sup>2</sup>**


Terrasse ..... **9,38 m<sup>2</sup>**



Exklusiver Verkauf durch:

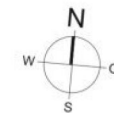
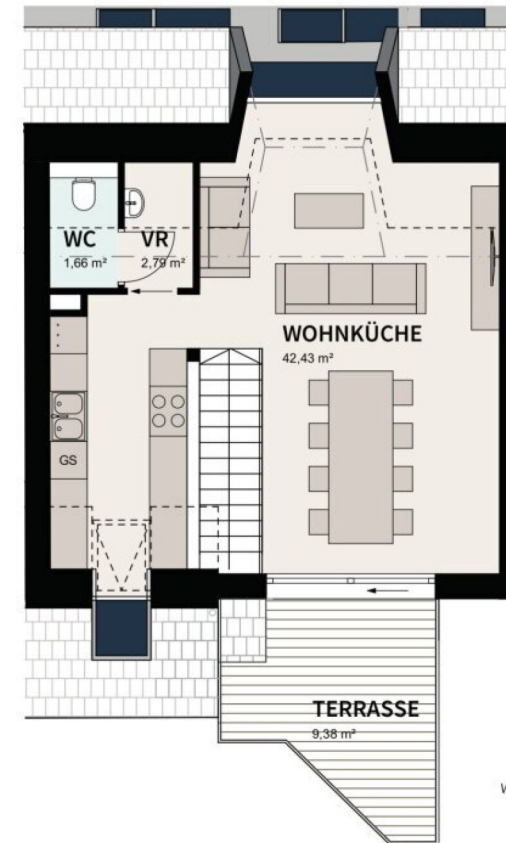
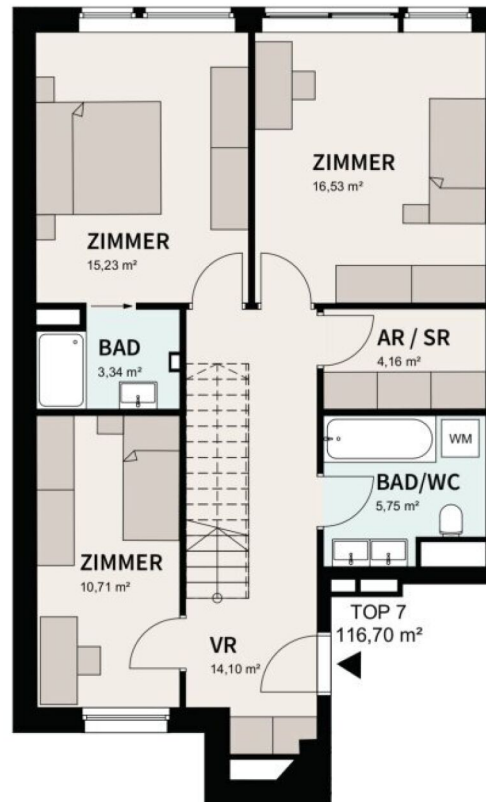
**REALTRADE**  
**IMMOBILIENVERMITTLUNG**

 [living@karmaliterliving.at](mailto:living@karmaliterliving.at)

 [www.karmaliterliving.at](http://www.karmaliterliving.at)

EIN PROJEKT DER

 **REALTRADE**  
IMMOBILIEN GRUPPE



0 5  
Maßstab 1:100 bei A4

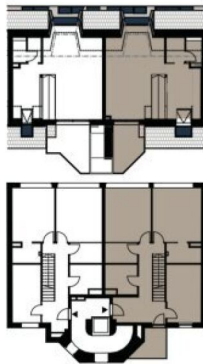
Die dargestellte Möblierung, ausgenommen die in der Bau- und Ausstattungsbeschreibung enthaltene, ist nicht Bestandteil des Lieferumfanges und dient nur als Einrichtungsvorschlag. Alle dargestellten Gegenstände haben symbolhaften Charakter. Spielplatz und Gartengestaltung im Kaufpreis nicht enthalten. Druck- und Satzfehler, sowie Irrtümer und baulich bedingte Änderungen vorbehalten. Die Wohnungsgrößen sind Circa Angaben. Maßgeblich ist in jedem Fall der Kaufvertrag.

**KARMA**  
*liter*  
**LIVING**

NICKELGASSE 4, 1020 WIEN

**TOP 8 | 1. & 2. DG**


Wohnfläche ..... 129,58 m<sup>2</sup>  
Terrasse ..... 7,97 m<sup>2</sup>  
Balkon ..... 5,51 m<sup>2</sup>



Exklusiver Verkauf durch:

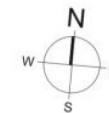
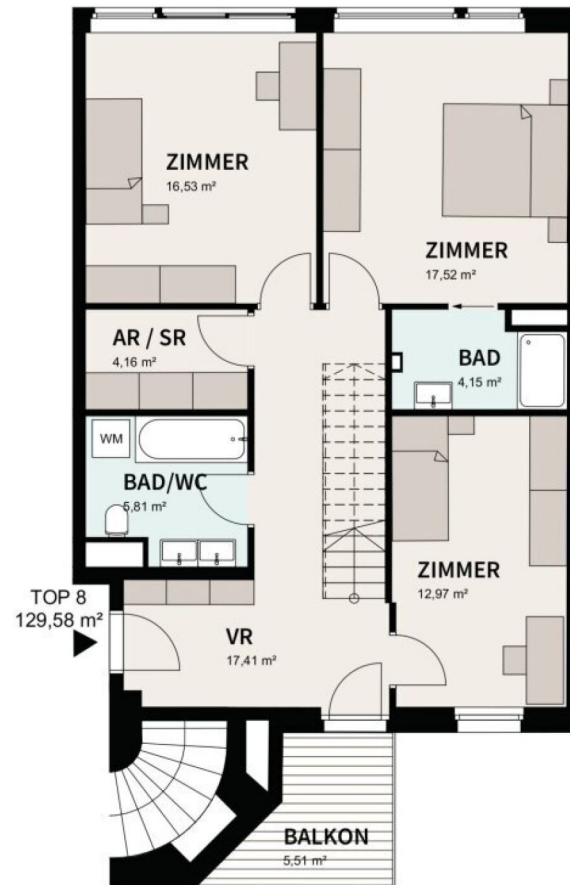
**REALTRADE**  
**IMMOBILIENVERMITTLUNG**

 [living@karmaliterliving.at](mailto:living@karmaliterliving.at)

 [www.karmaliterliving.at](http://www.karmaliterliving.at)

EIN PROJEKT DER

 **REALTRADE**  
IMMOBILIEN GRUPPE



0 5  
Maßstab 1:100 bei A4

Die dargestellte Möblierung, ausgenommen die in der Bau- und Ausstattungsbeschreibung enthaltene, ist nicht Bestandteil des Lieferumfanges und dient nur als Einrichtungsvorschlag. Alle dargestellten Gegenstände haben symbolhaften Charakter. Spielplatz und Gartengestaltung im Kaufpreis nicht enthalten. Druck- und Satzfehler, sowie Irrtümer und baulich bedingte Änderungen vorbehalten. Die Wohnungsgrößen sind Circa Angaben. Maßgeblich ist in jedem Fall der Kaufvertrag.

Unser Blick ist immer nach vorne gerichtet:

Die EHL-Immobiliengruppe lebt ihre Unternehmenswerte.  
Täglich. Kompetent. Engagiert. Leidenschaftlich.  
In allen Dienstleistungsbereichen.

Vermittlung	Wohnimmobilien	Anlageobjekte
Bewertung	Vorsorgewohnungen	Zinshäuser
Investment	Büroimmobilien	Betriebsliegenschaften
Asset Management	Einzelhandelsobjekte	Grundstücke
Market Research	Logistikimmobilien	Hotels

EHL Wohnen GmbH

Prinz-Eugen-Straße 8-10, 1040 Wien | T +43 1 512 76 90 | [wohnung@ehl.at](mailto:wohnung@ehl.at) | [wohnung.at](http://wohnung.at)



An alliance member of  
 **BNP PARIBAS**  
**REAL ESTATE**

Wir leben  
Immobilien.

