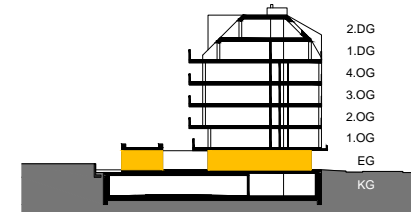


HEILIGENSTÄDTER STRASSE



2.DG  
1.DG  
4.OG  
3.OG  
2.OG  
1.OG  
EG  
KG

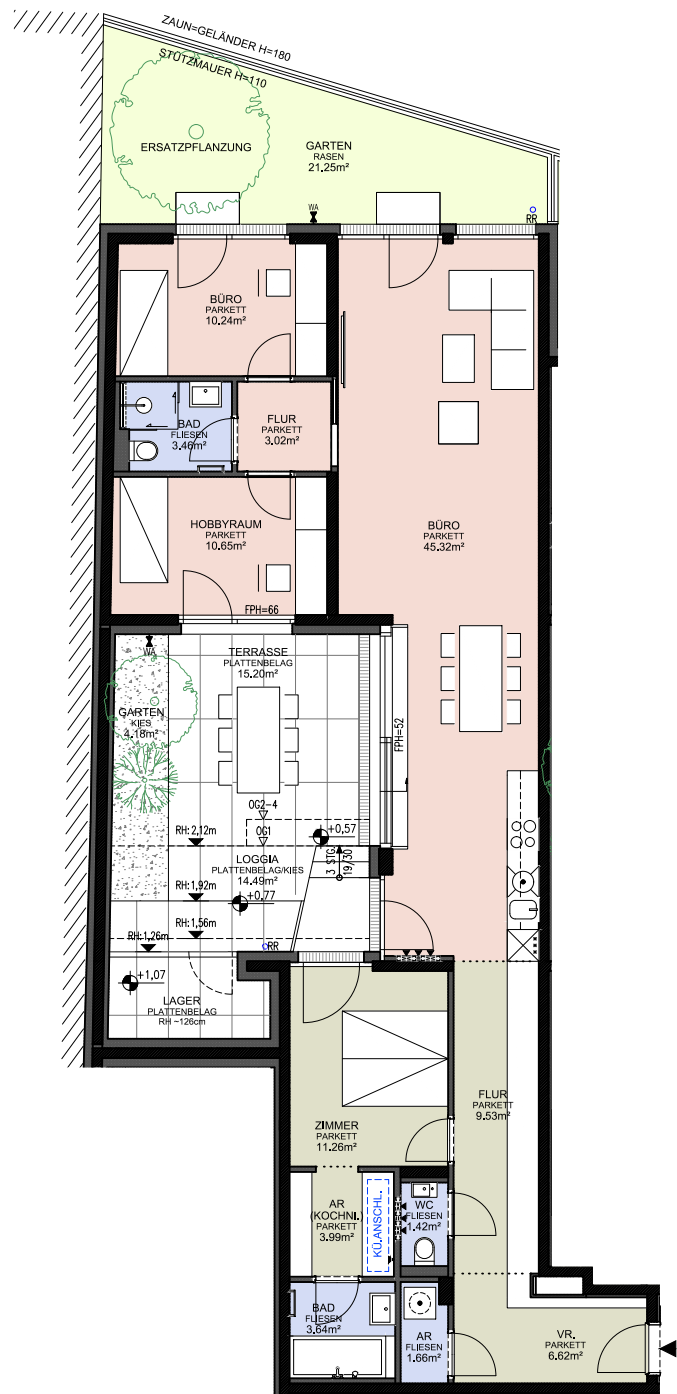
**TOP 1**

**ERDGESCHOSS**

3 Zimmer	
WOHN- UND BÜROFLÄCHE	110.81m <sup>2</sup>
WOHNFLÄCHE	38.12m <sup>2</sup>
BÜROFLÄCHE	72.69m <sup>2</sup>
Loggia	14.49m <sup>2</sup>
Terrasse	15.20m <sup>2</sup>
Garten	25.43m <sup>2</sup>
Einlagerungsabteil Nr. 1	3.19m <sup>2</sup>
Raumhöhe	2.50 m
Raumhöhe bei AD	2.20 m

Idx-C 28.04.2026

03.03.2025



- Büroanteil
- AD Abgehängte Decke
- AR Abstellraum
- AS Absturzsicherung
- BA Bodenablauf
- BHK Badezimmerheizkörper
- ⊕ Elektro- / IT-Verteiler
- ⊕ Fussbodenheizungsverteiler
- FPH Fertigparapethöhe (±3cm Türschwelle bei FPH 0)
- H= Höhe in cm
- RR Regenfallrohr
- RH Raumhöhe
- SR/VR Schrankraum/Vorraum
- WA Wasseranschluss
- WM Waschmaschine
- GH Geländerhöhe



M 1:150 / A4

Einrichtungen sind nicht Gegenstand des Vertrages und dienen nur als Vorschlag. Möbelstücke an Außenwänden müssen ausreichend hinterlüftet sein. Boden- und Wandbeläge, Elektro-, Sanitär und sonstige Ausstattung laut Bau- und Ausstattungsbeschreibung. Die Raum- und Wohnungsgrößen können sich durch die Detailplanung geringfügig ändern. Die in den Plänen vorhandenen Abmessungen sind Rohbaumaße und nicht für die Bestellung von Einbaumöbeln verwendbar - Naturmaße erforderlich! Abgehängte Decken und Poterien nach Erfordernis (Abminderung der Raumhöhe). Übersichtspläne sind zu berücksichtigen. Unverbindliche Plankopie, Änderungen vorbehalten.