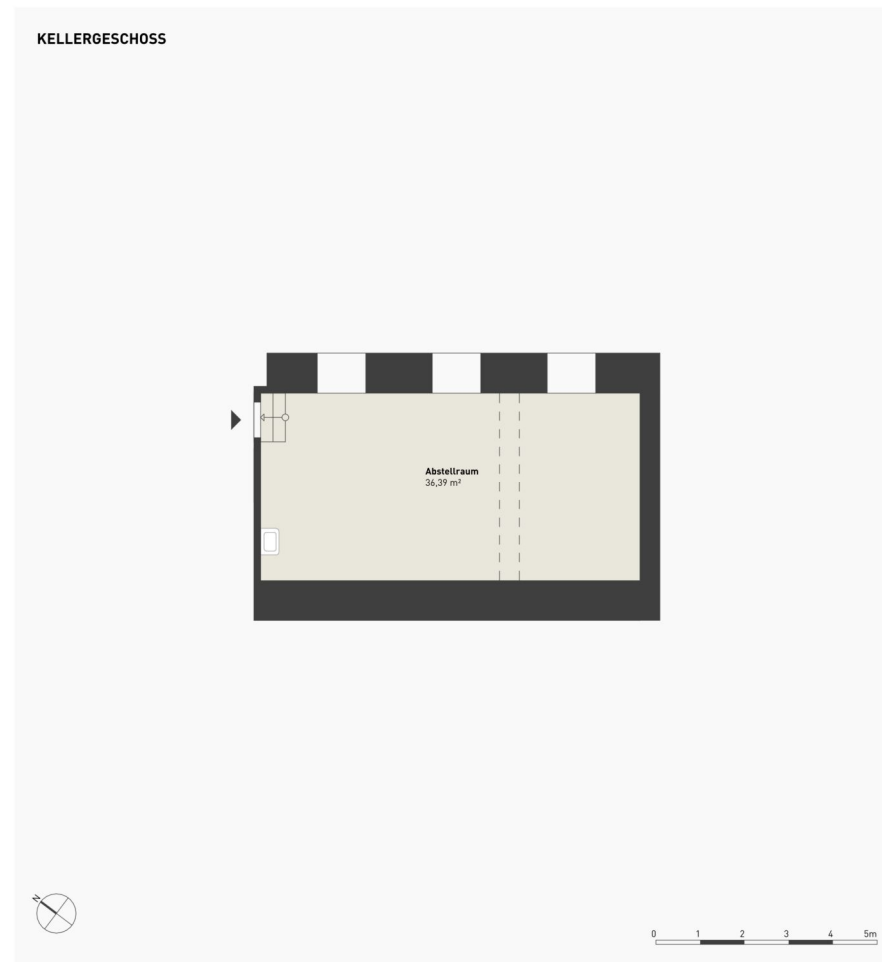


# Ihre EHL Planmappe

Vorgartenstraße 69, 1200 Wien

Wir leben  
Immobilien.





## VOR69

Vorgartenstraße 69  
1200 Wien

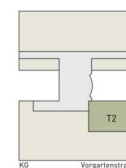
**TOP 2**  
Nutzfläche

**36,39 m²**

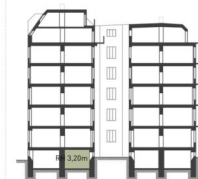
### FLÄCHEN

Abstellraum 36,39 m²

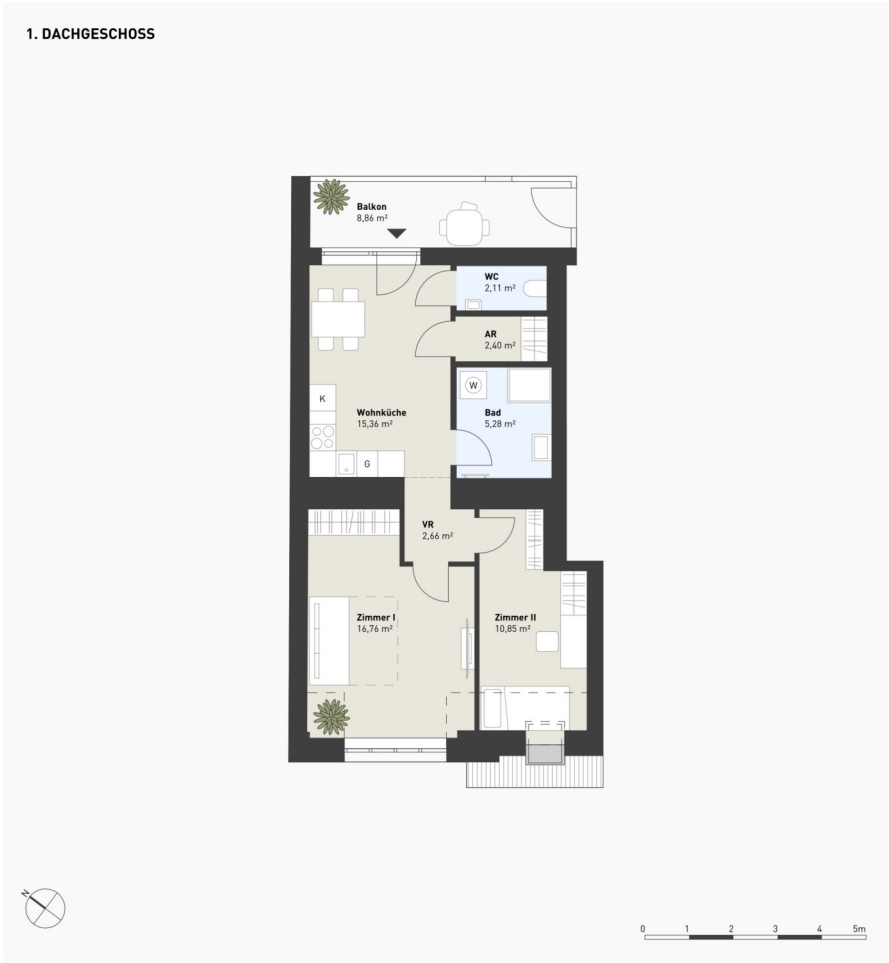
### LAGEPLAN



### SCHNITT



Flächen können aufgrund von Bautoleranzen abweichen. Alle Maßangaben sind Circa Maße. Die Ausführung erfolgt laut Bau- und Ausstattungsbeschreibung. Die abgebildeten Möbel und Pflanzen sind nur symbolisch und nicht Vertragsgegenstand. Raumhöhen können durch abgehängte Decken abweichen. Küchenanschlüsse inkludiert.



# VOR69

Vorgartenstraße 69  
1200 Wien

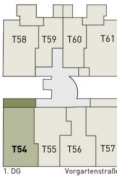
## TOP 54

Wohnnutzfläche 55,42 m<sup>2</sup>  
Freiflächen 8,86 m<sup>2</sup>

### FLÄCHEN

VR	2,66	m <sup>2</sup>
Wohnküche	15,36	m <sup>2</sup>
Zimmer I	16,76	m <sup>2</sup>
Zimmer II	10,85	m <sup>2</sup>
AR	2,40	m <sup>2</sup>
Bad	5,28	m <sup>2</sup>
WC	2,11	m <sup>2</sup>
Balkon	8,86	m <sup>2</sup>

### LAGEPLAN



### SCHNITT



Flächen können aufgrund von Bautoleranzen abweichen. Alle Maßangaben sind Circa Maße. Die Ausführung erfolgt laut Bau- und Ausstattungsbeschreibung. Die abgebildeten Möbel und Pflanzen sind nur symbolisch und nicht Vertragsgegenstand. Raumhöhen können durch abgehängte Decken abweichen. Küchenanschlüsse inkludiert.



VOR69

Vorgartenstraße 69  
1200 Wien

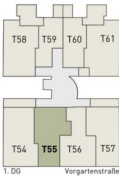
TOP 55

Wohnnutzfläche 85,13 m²  
Freiflächen 20,21 m²

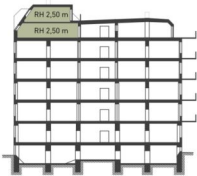
FLÄCHEN

VR	7,17	m²
Wohnküche	34,15	m²
Zimmer I	11,28	m²
Zimmer II	14,31	m²
Gang	7,81	m²
Bad	4,62	m²
WC I	2,18	m²
WC II	3,61	m²
Terrasse	20,21	m²

LAGEPLAN



SCHNITT



Flächen können aufgrund von Bautoleranzen abweichen. Alle Maßangaben sind Circa Maße. Die Ausführung erfolgt laut Bau- und Ausstattungsbeschreibung. Die abgebildeten Möbel und Pflanzen sind nur symbolisch und nicht Vertragsgegenstand. Raumhöhen können durch abgehängte Decken abweichen. Küchenanschlüsse inkludiert.



# VOR69

Vorgartenstraße 69  
1200 Wien

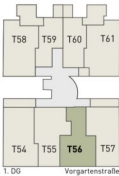
## TOP 56

Wohnnutzfläche **78,03 m²**  
Freiflächen **15,00 m²**

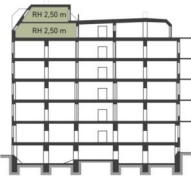
### FLÄCHEN

VR	9,60 m²
Wohnküche	31,01 m²
Zimmer I	16,47 m²
Zimmer II	10,79 m²
AR	3,39 m²
Bad	4,53 m²
WC	2,24 m²
Terrasse	15,00 m²

### LAGEPLAN



### SCHNITT



Flächen können aufgrund von Bautoleranzen abweichen. Alle Maßangaben sind Circa Maße. Die Ausführung erfolgt laut Bau- und Ausstattungsbeschreibung. Die abgebildeten Möbel und Pflanzen sind nur symbolisch und nicht Vertragsgegenstand. Raumhöhen können durch abgehängte Decken abweichen. Küchenanschlüsse inkludiert.



# VOR69

Vorgartenstraße 69  
1200 Wien

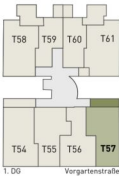
## TOP 57

Wohnnutzfläche **86,97 m²**  
Freiflächen **22,89 m²**

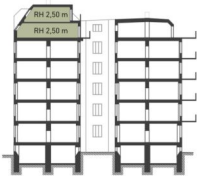
### FLÄCHEN

VR	9,86	m²
Wohnküche	36,81	m²
Zimmer I	11,43	m²
Zimmer II	14,89	m²
AR I	1,82	m²
AR II	2,48	m²
Bad	4,47	m²
WC I	1,54	m²
WC II	3,67	m²
Balkon	8,37	m²
Terrasse	14,49	m²

### LAGEPLAN



### SCHNITT



Flächen können aufgrund von Bautoleranzen abweichen. Alle Maßangaben sind Circa Maße. Die Ausführung erfolgt laut Bau- und Ausstattungsbeschreibung. Die abgebildeten Möbel und Pflanzen sind nur symbolisch und nicht Vertragsgegenstand. Raumhöhen können durch abgehängte Decken abweichen. Küchenanschlüsse inkludiert.



VOR69

Vorgartenstraße 69  
1200 Wien

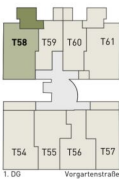
TOP 58

Wohnnutzfläche 53,46 m<sup>2</sup>  
Freiflächen 15,80 m<sup>2</sup>

FLÄCHEN

VR	8,32	m <sup>2</sup>
Wohnküche	27,03	m <sup>2</sup>
Zimmer	13,25	m <sup>2</sup>
Bad	3,31	m <sup>2</sup>
WC	1,55	m <sup>2</sup>
Balkon	9,06	m <sup>2</sup>
Terrasse	6,74	m <sup>2</sup>

LAGEPLAN



SCHNITT



Flächen können aufgrund von Bautoleranzen abweichen. Alle Maßangaben sind Circa Maße. Die Ausführung erfolgt laut Bau- und Ausstattungsbeschreibung. Die abgebildeten Möbel und Pflanzen sind nur symbolisch und nicht Vertragsgegenstand. Raumhöhen können durch abgehängte Decken abweichen. Küchenanschlüsse inkludiert.



# VOR69

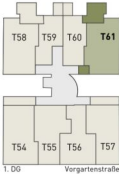
Vorgartenstraße 69  
1200 Wien

TOP 61  
Wohnnutzfläche 53,59 m<sup>2</sup>  
Freiflächen 17,94 m<sup>2</sup>

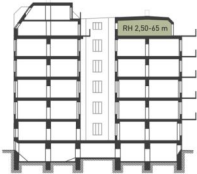
## FLÄCHEN

VR	9,39	m <sup>2</sup>
Wohnküche	25,30	m <sup>2</sup>
Zimmer	13,39	m <sup>2</sup>
Bad	3,53	m <sup>2</sup>
WC	1,98	m <sup>2</sup>
Balkon	9,04	m <sup>2</sup>
Terrasse	6,02	m <sup>2</sup>
Laubengang	2,88	m <sup>2</sup>

## LAGEPLAN



## SCHNITT



Flächen können aufgrund von Bautoleranzen abweichen. Alle Maßangaben sind Circa Maße. Die Ausführung erfolgt laut Bau- und Ausstattungsbeschreibung. Die abgebildeten Möbel und Pflanzen sind nur symbolisch und nicht Vertragsgegenstand. Raumhöhen können durch abgehängte Decken abweichen. Küchenanschlüsse inkludiert.



Unser Blick ist immer nach vorne gerichtet:

Die EHL-Immobiliengruppe lebt ihre Unternehmenswerte.  
Täglich. Kompetent. Engagiert. Leidenschaftlich.  
In allen Dienstleistungsbereichen.

Vermittlung	Wohnimmobilien	Anlageobjekte
Bewertung	Vorsorgewohnungen	Zinshäuser
Investment	Büroimmobilien	Betriebsliegenschaften
Asset Management	Einzelhandelsobjekte	Grundstücke
Market Research	Logistikimmobilien	Hotels

EHL Wohnen GmbH

Rathausstraße 1 | A-1010 Wien | T +43 1 512 76 90 | [wohnung@ehl.at](mailto:wohnung@ehl.at) | [wohnung.at](http://wohnung.at)



Wir leben  
Immobilien.

