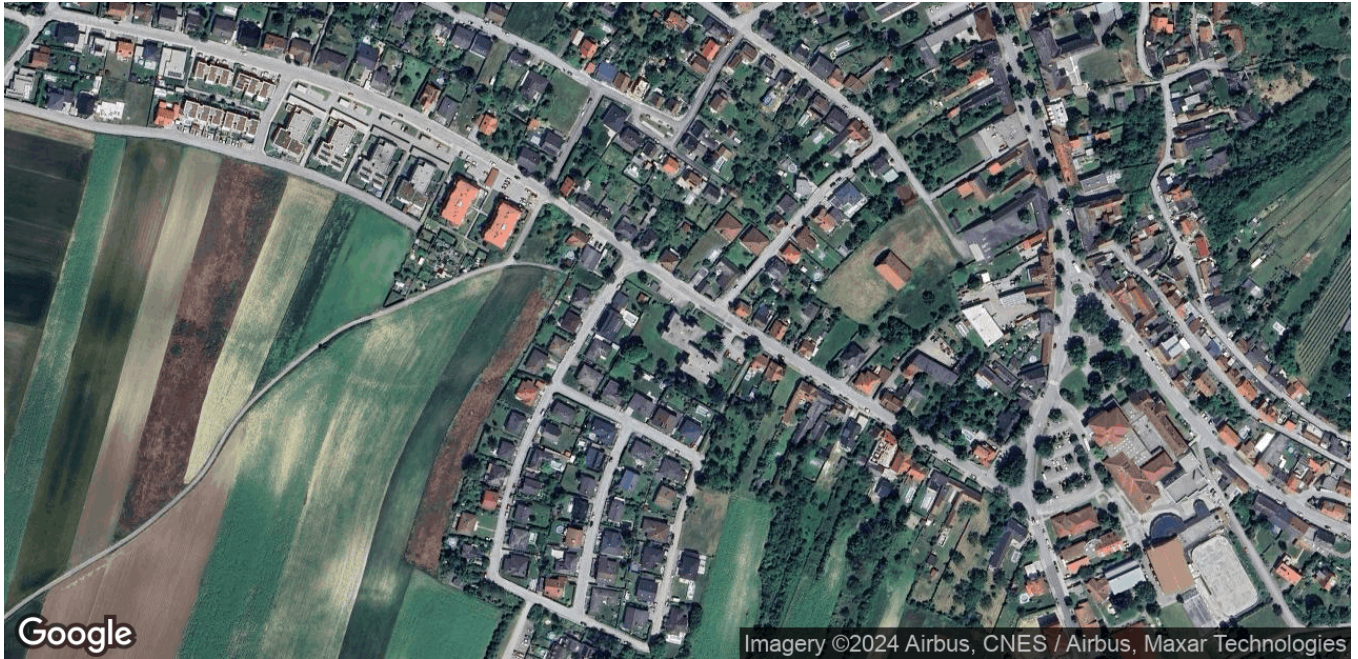


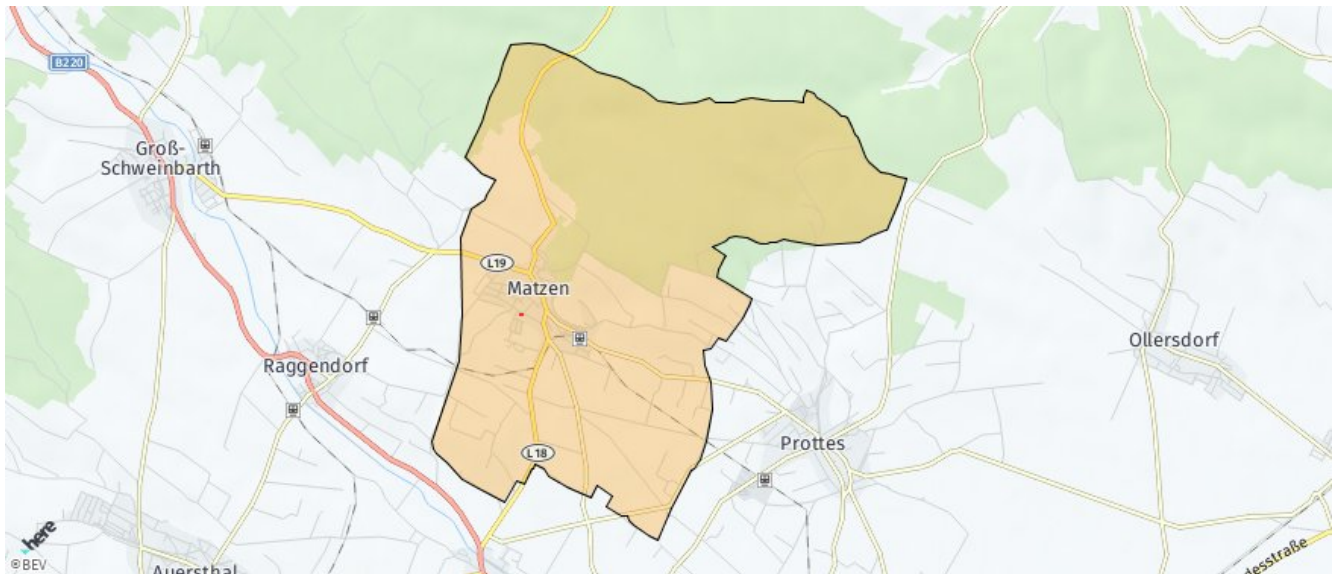
# Lageplan zu Obj. 11170



kubic<sub>9</sub>k  
i m m o b i l i e n



Die abgefragte Adresse wird mit einem kleinen roten Quadrat auf der Karte lokalisiert. Wohnumfeld/Zählsprenkel sind um das Quadrat herum gelb eingefärbt. Falls dargestellt, ist der Stadtteil dunkelgelb und der Bezirk orange eingefärbt.



Einrichtung	Name	Entfernung (Luftlinie/Auto)
<b>Apotheke</b>	Stadt-Apotheke Hans Kudlich Gasse 11, 2230 Gänserndorf	6,96 km/8,26 km
<b>Arzt für Allgemeinmedizin</b>	Dr. Rustler Sonja Bründlgasse 40, 2243 Matzen-Raggendorf	0,41 km/0,51 km
<b>Bank</b>	Raiffeisenbank	3,82 km/4,16 km
<b>Bar/Lokal</b>	Weinladen	4,94 km/7,20 km
<b>Bibliothek</b>	Stadtbücherei Gänserndorf Bahnstraße 34-36, 2230 Gänserndorf	7,08 km/8,57 km
<b>Bus</b>	Bushaltestelle	0,38 km/0,55 km
<b>Bäckerei</b>	Gernot Haferl Hauptstraße 37, 2241 Reyersdorf	3,20 km/3,70 km
<b>Café/Eis</b>	Cafe Optimum Jubiläumsplatz 8, 2243	0,42 km/0,67 km
<b>Drogerie</b>	Bipa Bodenzeile 6, 2230 Gänserndorf	7,40 km/8,85 km
<b>Erholungsraum</b>	Sulzgraben	4,99 km/5,72 km
<b>Facharzt</b>	Dr. Müller-Mang Christina Umfahrungsstraße Nord 7, 2230 Gänserndorf	6,53 km/7,38 km
<b>Fitnessstudio</b>	LFJ Fit & Sun GmbH Neusiedler Straße 11, 2230 Gänserndorf	7,53 km/9,22 km
<b>Freizeitanlage</b>	Eislaufen Schwemme Doerfles	6,98 km/8,43 km
<b>Kinderarzt</b>	Jung-Gesund in Gänserndorf Dr. Gabr... Sondenstraße 6, 2230 Gänserndorf	6,67 km/7,90 km
<b>Kinderbetreuung</b>	Kindergarten Matzen-Raggendorf, Matzen Reyersdorferstraße 3, 2243 Matzen	0,37 km/0,37 km
<b>Kirche/Kulturgut</b>	Kath. Pfarrkirche hl. Leonhard Kirchengasse 1, Matzen	0,47 km/0,64 km
<b>Lokalbahnhof</b>	Matzen	0,76 km/0,90 km
<b>Metzgerei</b>	Sabine Panzer e.U. Hauptstraße 24, 2242 Prottes	4,02 km/4,44 km
<b>Museum</b>	Eisenbahnmuseum Strasshof Sillerstraße 123, 2231 Strasshof an der Nordbahn	8,37 km/10,32 km
<b>Physiotherapeut</b>	Frau Karin Pühringer, MSc. Kreuzgasse 34, 2230 Gänserndorf	7,15 km/8,50 km
<b>Pizza/Snack</b>	Bahnhof-Buffer Silberwald	8,04 km/10,70 km
<b>Post</b>	Post 2241 Schönkirchen Hauptstraße 48, 2241 Schönkirchen	3,80 km/4,16 km
<b>Psychotherapeut</b>	Mag. rer.nat. Kerstin Heger Jubiläumsplatz 4, 2243 Matzen	0,24 km/0,24 km
<b>Restaurant</b>	Landgasthaus Demel Hauptstraße 48a, 2241 Schönkirchen-Reyersdorf	3,09 km/3,51 km



<b>Schule</b>	Neue Niederösterreichische Mittelschule Jubiläumsplatz 10, 2243 Matzen	0,33 km/0,40 km
<b>Schwimmbad/Therme</b>	Matzner Freibad	0,53 km/0,76 km
<b>Seniorenheim</b>	NÖ Pflege- und Betreuungszentrum Gänserndorf Wiesengasse 17, 2230 Gänserndorf	6,65 km/7,66 km
<b>Sportanlage</b>	OPTIMUM Marktgemeinde Matzen-Raggendorf Jubiläumsplatz, 2243 Matzen	0,29 km/0,42 km
<b>Supermarkt</b>	Billa Reyersdorferstraße 6, 2243 Matzen	0,40 km/0,45 km
<b>Tankstelle</b>	Turmöl Quick Reyersdorfer Straße 4a, 2243 Matzen	0,39 km/0,43 km
<b>Tierarzt</b>	Tierärztliche Gemeinschaft Reyersdorf Hauptstraße 34, 2241 Schönkirchen-Reyersdorf	3,18 km/3,69 km
<b>Trafik</b>	Trafik Andrea Megyeri-Tegelhofer Hauptplatz 7, 2243 Matzen-Raggendorf	0,41 km/0,56 km
<b>Volksschule</b>	Allgemeine Sonderschule Matzen - Raggendorf Jubiläumsplatz 7, 2243 Matzen	0,32 km/0,31 km
<b>Weinlokal</b>	Stix Manfred Hofrat Dörtl-Straße 6, 2243 Matzen-Raggendorf	0,19 km/0,17 km
<b>Zahnarzt</b>	DDr. Koschatzky Michael Hauptplatz 5, 2243 Matzen	0,34 km/0,52 km
<b>sonstige Bildung</b>	TÜV AUSTRIA-OMV Akademie Weinviertel Protteser Straße 40, 2230 Gänserndorf	6,00 km/7,39 km
<b>Ärztzentrum/Krankenhaus</b>	Medizinisches Zentrum Gänserndorf Barbaraheimstraße 18, 2230 Gänserndorf	6,64 km/7,47 km



## Nahversorger (Bäckerei, Metzgerei, Supermarkt, Drogerie)

### Ergebnisinterpretation - Distanznetz

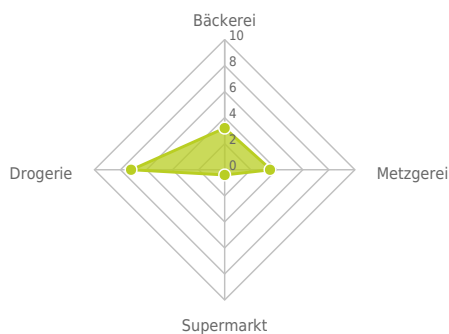
Das Distanznetz auf der rechten Seite gibt einen Überblick über die Entfernungen zur jeweils nächstgelegenen Einrichtung. Der Mittelpunkt markiert den Immobilienstandort. Je näher die Punkte beim Mittelpunkt liegen, desto geringer ist die Entfernung.

### Ergebnisinterpretation - Balkendiagramm

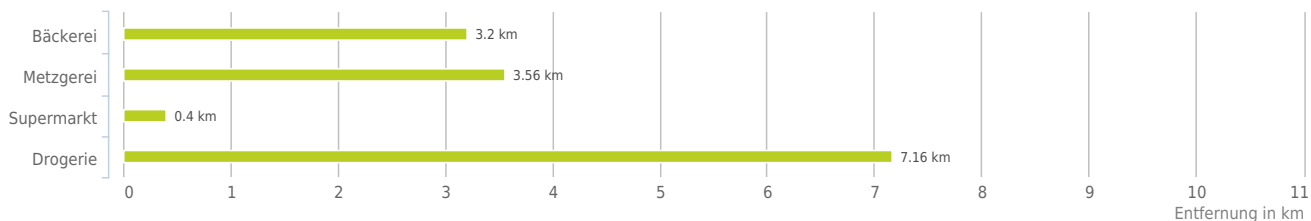
Untenstehende Kilometerangaben zeigen an wie weit der jeweils nächstgelegenen Nahversorger entfernt ist (in Städten Fußweg, am Land Autodistanz).



Distanzen zu Nahversorgern [km]



### Distanzen zu den Nahversorgungseinrichtungen



#### bis 0,5 km:

- Supermarkt

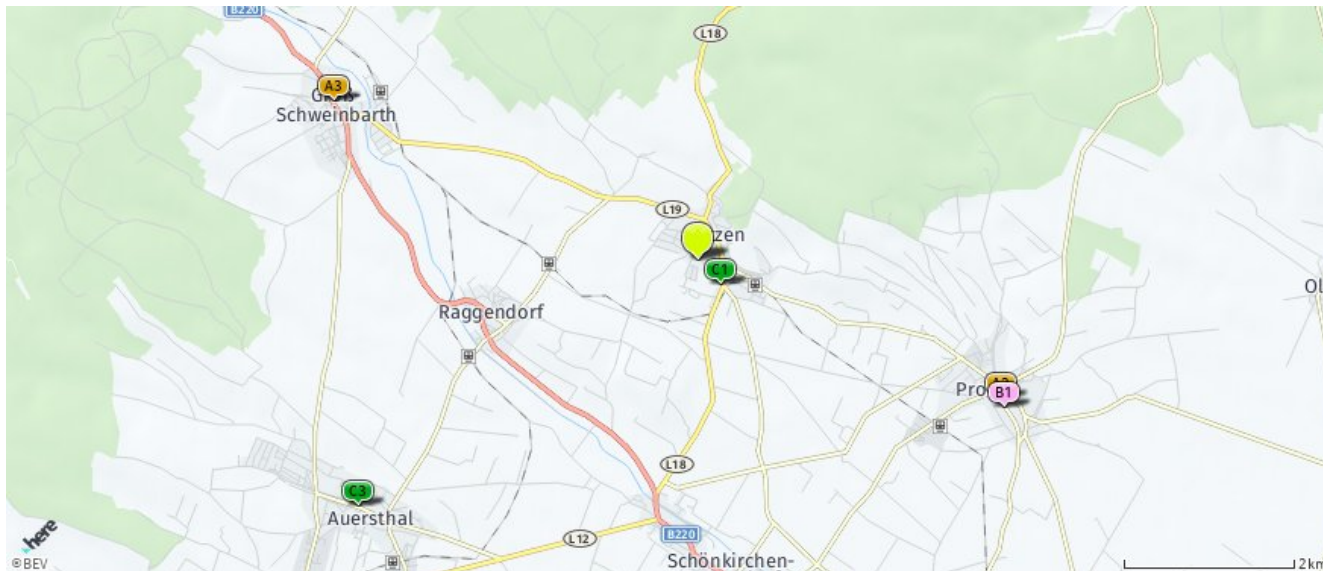
#### über 2 km:

- Bäckerei: 3,2 km  
- Metzgerei: 4,0 km  
- Drogerie: 7,4 km

© IMMOSERVICE AUSTRIA

## Nahversorger (Bäckerei, Metzgerei, Supermarkt, Drogerie)

Der hellgrüne Punkt markiert den Immobilienstandort, die Nahversorger im Umkreis werden mit farblichen Pins angezeigt. Es werden pro Kategorie immer die drei nächstgelegenen Einrichtungen angezeigt und aufgelistet. Der Pin mit dem Zusatz „1“ zeigt immer die jeweilige Einrichtung mit der geringsten Entfernung zum Standort.



### Bäckerei

- Gernot Haferl**  
Hauptstraße 37  
2241 Reyersdorf  
(3,20 km / 3,70 km)  
(Luftline / Mit Auto)
- A2 Reinhard Stanzl**  
Hauptstraße 7  
2242 Prottes  
(3,95 km / 4,37 km)  
(Luftline / Mit Auto)
- A3 Bäckerei Karl Bauer GmbH**  
Hauptstraße 32  
2221 Groß Schweinbarth  
(4,68 km / 5,59 km)  
(Luftline / Mit Auto)

### Metzgerei

- B1 Sabine Panzer e.U.**  
Hauptstraße 24  
2242 Prottes  
(4,02 km / 4,44 km)  
(Luftline / Mit Auto)
- Karl Strotzenberger**  
Schönkirchnerstraße 20  
2241 Reyersdorf  
(3,56 km / 4,68 km)  
(Luftline / Mit Auto)

### Supermarkt

- C1 Billa**  
Reyersdorferstraße 6  
2243 Matzen  
(0,40 km / 0,45 km)  
(Luftline / Mit Auto)
- Spar**  
(3,11 km / 3,54 km)  
(Luftline / Mit Auto)
- C3 Lahofer SPAR**  
(4,95 km / 7,25 km)  
(Luftline / Mit Auto)

### Drogerie

- Bipa**  
Bodenzeile 6  
2230 Gänserndorf  
(7,40 km / 8,85 km)  
(Luftline / Mit Auto)
- dm**  
2230 Gänserndorf  
(7,53 km / 8,98 km)  
(Luftline / Mit Auto)
- BIPA**  
Bahnstrasse 56  
2230 Gänserndorf  
(7,16 km / 9,53 km)  
(Luftline / Mit Auto)

Herold Business Data ©

# Nahversorger (Banken, Post, Tankstellen, Trafiken)

## Ergebnisinterpretation - Distanznetz

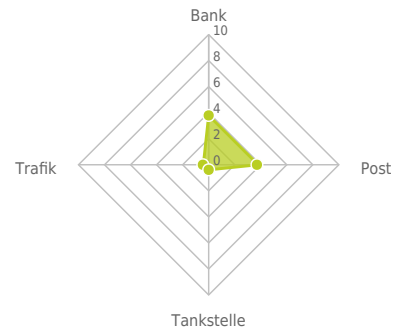
Das Distanznetz auf der rechten Seite gibt einen Überblick über die Entfernungen zur jeweils nächstgelegenen Einrichtung. Der Mittelpunkt markiert den Immobilienstandort. Je näher die Punkte beim Mittelpunkt liegen, desto geringer ist die Entfernung.

## Ergebnisinterpretation - Balkendiagramm

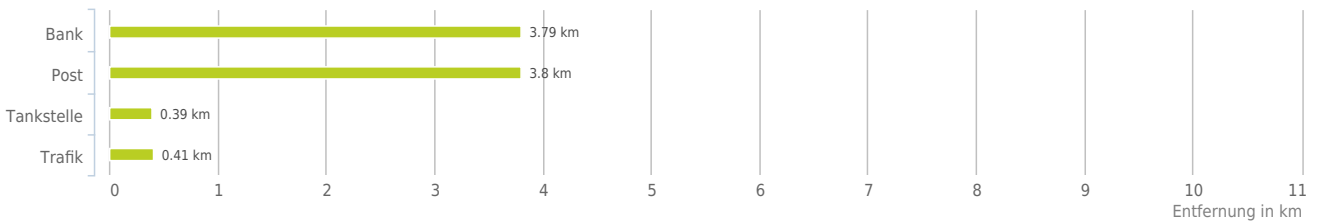
Untenstehende Kilometerangaben zeigen an wie weit der jeweils nächstgelegenen Nahversorger entfernt ist (in Städten Fußweg, am Land Autodistanz).



Distanzen zu Nahversorgern [km]



Distanzen zu den Nahversorgungseinrichtungen



### bis 0,5 km:

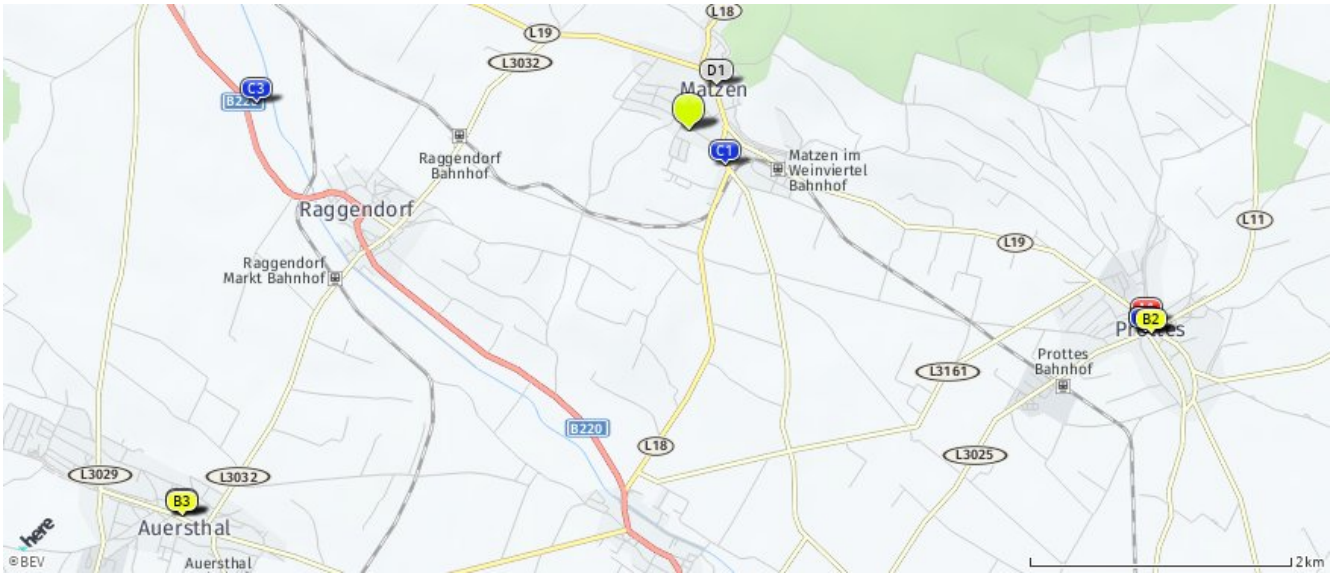
- Tankstelle
- Trafik

### über 2 km:

- Bank: 3,8 km
- Post: 3,8 km

## Nahversorger (Banken, Post, Tankstellen, Trafiken)

Der hellgrüne Punkt markiert den Immobilienstandort, die Nahversorger im Umkreis werden mit farblichen Pins angezeigt. Es werden pro Kategorie immer die drei nächstgelegenen Einrichtungen angezeigt und aufgelistet. Der Pin mit dem Zusatz „1“ zeigt immer die jeweilige Einrichtung mit der geringsten Entfernung zum Standort.



### Bank

- A1** Raiffeisenbank  
(3,82 km / 4,16 km)  
(Luftline / Mit Auto)
- Raiffeisenbank  
(3,79 km / 4,23 km)  
(Luftline / Mit Auto)
- A3** bank99  
Hauptstraße 99  
2214 Auersthal  
(4,87 km / 7,10 km)  
(Luftline / Mit Auto)

### Post

- Post 2241 Schönkirchen  
Hauptstraße 48  
2241 Schönkirchen  
(3,80 km / 4,16 km)  
(Luftline / Mit Auto)
- B2** Post 2242 Prottes  
Hauptplatz 1  
2242 Prottes  
(3,88 km / 4,29 km)  
(Luftline / Mit Auto)
- B3** Post Filiale 2214  
Hauptstraße 99  
2214 Auersthal  
(4,87 km / 7,10 km)  
(Luftline / Mit Auto)

### Tankstelle

- C1** Turmöl Quick  
Reyersdorfer Straße 4a  
2243 Matzen  
(0,39 km / 0,43 km)  
(Luftline / Mit Auto)
- C2** Polak Bedienungstankstelle  
Bahnstraße 2  
2242 Prottes  
(3,82 km / 4,26 km)  
(Luftline / Mit Auto)
- C3** Tankstelle Rickl  
Raggendorferstraße 1  
2221 Groß-Schweinbarth  
(3,31 km / 5,54 km)  
(Luftline / Mit Auto)

### Trafik

- D1** Trafik Andrea Megyeri-Tegelhofer  
Hauptplatz 7  
2243 Matzen-Raggendorf  
(0,41 km / 0,56 km)  
(Luftline / Mit Auto)
- Trafik Manfred Fasching - Transport...  
Hauptstraße 48  
2241 Schönkirchen-Reyersdorf  
(3,11 km / 3,55 km)  
(Luftline / Mit Auto)
- D3** Trafik Fritz Polak e.U.  
Bahnstraße 2  
2242 Prottes  
(3,82 km / 4,26 km)  
(Luftline / Mit Auto)

Herold Business Data ©



## Gastronomie und Ausgehen

### Ergebnisinterpretation - Distanznetz

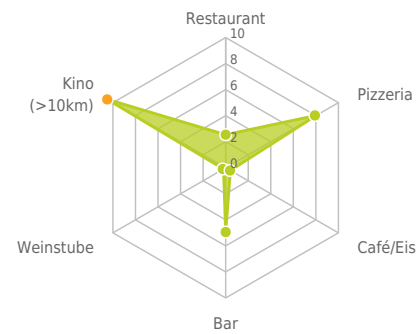
Das Distanznetz auf der rechten Seite gibt einen Überblick über die Entfernungen zur jeweils nächstgelegenen Einrichtung. Der Mittelpunkt markiert den Immobilienstandort. Je näher die Punkte beim Mittelpunkt liegen, desto geringer ist die Entfernung.

### Ergebnisinterpretation - Balkendiagramm

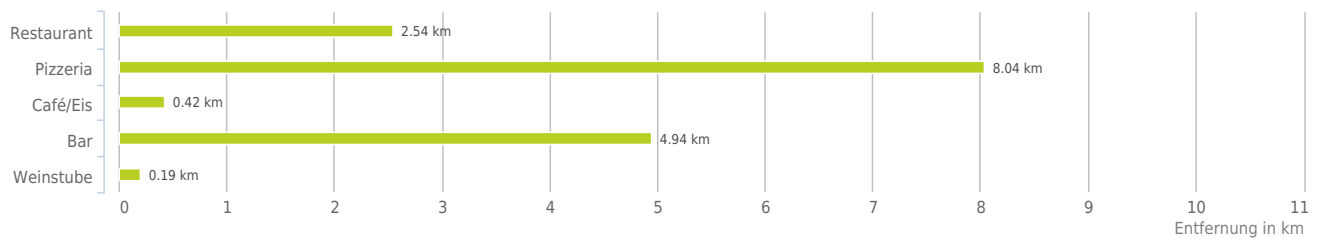
Untenstehende Kilometerangaben zeigen an wie weit die jeweils nächstgelegene Einrichtung entfernt ist (in Städten Fußweg, am Land Autodistanz).



Distanzen zu Ausgheinrichtungen [km]



Distanzen zu den Ausgheinrichtungen



### bis 0,5 km:

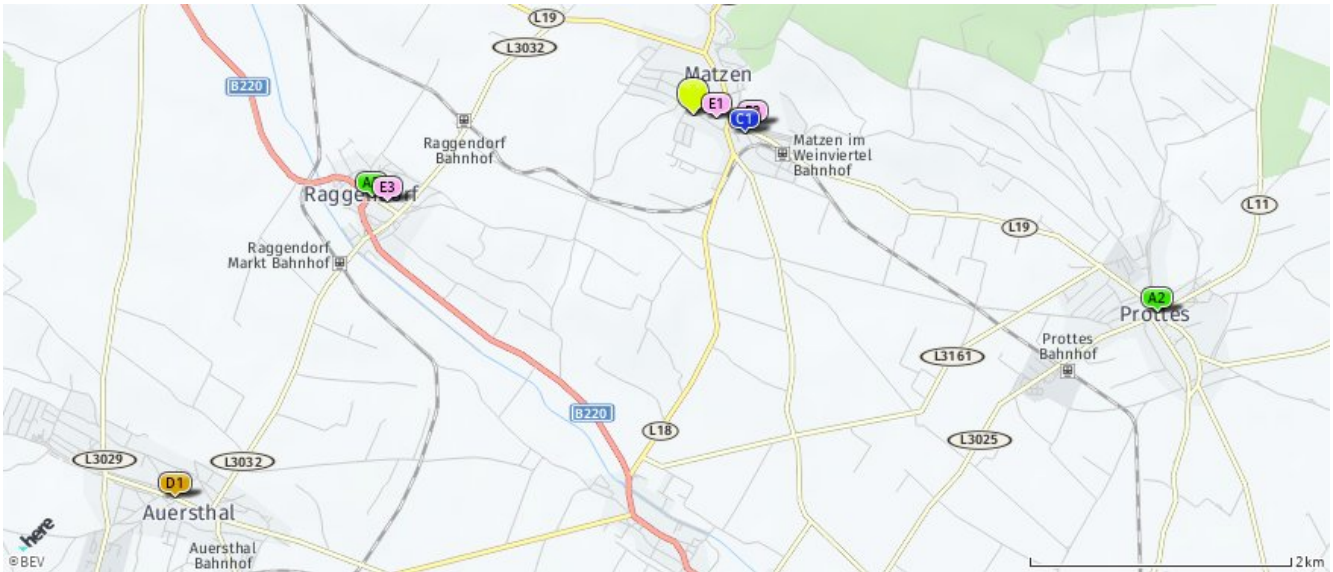
- Café/Eis
- Weinlokal

### über 2 km:

- Gasthaus: >5 km
- Restaurant: 3,1 km
- Pizza/Snack: 8,0 km
- Bar/Lokal: 4,9 km
- Kino: >5 km

## Gastronomie und Ausgehen

Der hellgrüne Punkt markiert den Immobilienstandort, die Einrichtungen im Umkreis werden mit farblichen Pins angezeigt.  
Es werden pro Kategorie immer die drei nächstgelegenen Einrichtungen angezeigt und aufgelistet.  
Der Pin mit dem Zusatz „1“ zeigt immer die jeweilige Einrichtung mit der geringsten Entfernung zum Standort.



### Restaurant

Landgasthaus Demel  
Hauptstraße 48a  
2241 Schönkirchen-Reyersdorf  
(3,09 km / 3,51 km)  
(Luftline / Mit Auto)

**A2** Pizzeria Toni  
(3,87 km / 4,28 km)  
(Luftline / Mit Auto)

**A3** Landgasthof Polansky  
Hauptstraße 33  
2215 Matzen-Raggendorf  
(2,54 km / 6,30 km)  
(Luftline / Mit Auto)

### Pizza/Snack

Bahnhof-Buffer Silberwald  
(8,04 km / 10,70 km)  
(Luftline / Mit Auto)

### Café/Eis

**C1** Cafe Optimum  
Jubiläumsplatz 8  
2243  
(0,42 km / 0,67 km)  
(Luftline / Mit Auto)  
Café-Konditorei Haferl  
(3,19 km / 3,64 km)  
(Luftline / Mit Auto)  
Plazebo  
Kirchenplatz 4  
2230  
(6,73 km / 7,86 km)  
(Luftline / Mit Auto)

### Bar/Lokal

**D1** Weinladen  
(4,94 km / 7,20 km)  
(Luftline / Mit Auto)  
Cafe-Beisl Archiv  
Hauptstraße 70  
2213 Bockfließ  
(7,76 km / 9,71 km)  
(Luftline / Mit Auto)  
Martins Club  
Bahngasse 18  
2231 Strasshof an der Nordbahn  
(8,27 km / 9,90 km)  
(Luftline / Mit Auto)

### Weinlokal

**E1** Stix Manfred  
Hofrat Dörtl-Straße 6  
2243 Matzen-Raggendorf  
(0,19 km / 0,17 km)  
(Luftline / Mit Auto)

**E2** Kurnhofer Bernhard  
Bahnstraße 19  
2243 Matzen-Raggendorf  
(0,47 km / 0,75 km)  
(Luftline / Mit Auto)

**E3** Zambach Josef  
Hauptstraße 20  
2215 Matzen-Raggendorf  
(2,43 km / 3,99 km)  
(Luftline / Mit Auto)

# Ausbildung und Kinderbetreuung

## Ergebnisinterpretation - Distanznetz

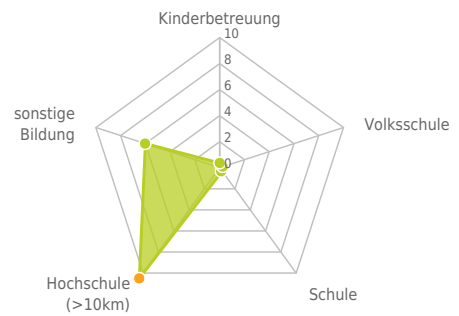
Das Distanznetz auf der rechten Seite gibt einen Überblick über die Entfernungen zur jeweils nächstgelegenen Einrichtung. Der Mittelpunkt markiert den Immobilienstandort. Je näher die Punkte beim Mittelpunkt liegen, desto geringer ist die Entfernung.

## Ergebnisinterpretation - Balkendiagramm

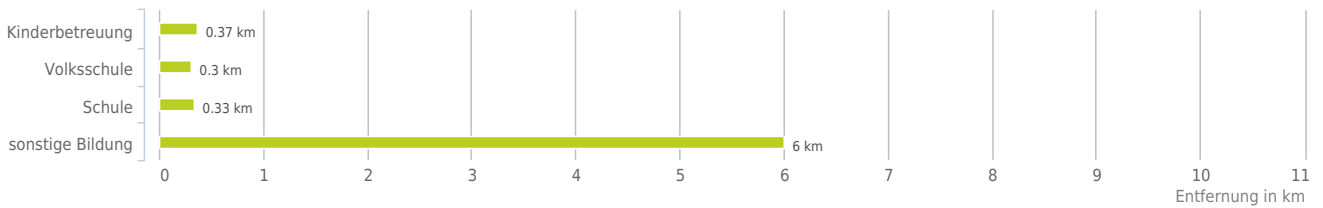
Untenstehende Kilometerangaben zeigen an wie weit die jeweils nächstgelegene Einrichtung entfernt ist (in Städten Fußweg, am Land Autodistanz).



Distanzen zu Bildungseinrichtungen [km]



Distanzen zu den Bildungseinrichtungen



### bis 0,5 km:

- Kinderbetreuung
- Volksschule
- Schule

### über 2 km:

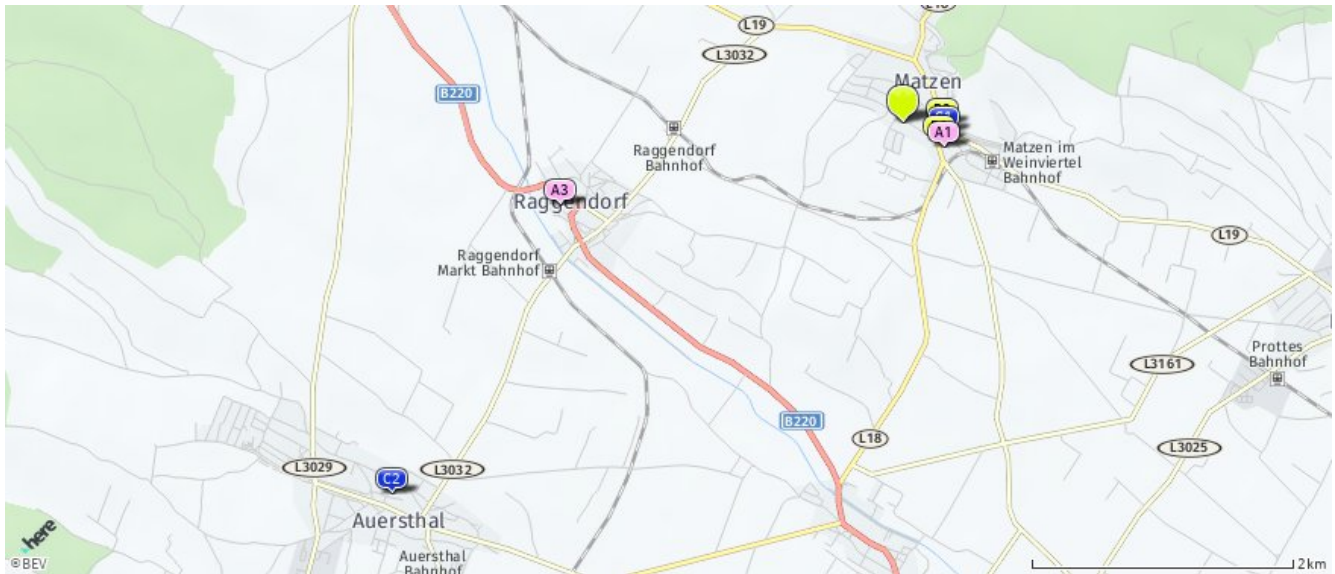
- Hochschule: >5 km
- sonstige Bildung: 6,0 km

## Ausbildung und Kinderbetreuung

Der hellgrüne Punkt markiert den Immobilienstandort, die Bildungs- oder Kinderbetreuungseinrichtungen im Umkreis werden mit farblichen Pins angezeigt.

Es werden pro Kategorie immer die drei nächstgelegenen Einrichtungen angezeigt und aufgelistet.

Der Pin mit dem Zusatz „1“ zeigt immer die jeweilige Einrichtung mit der geringsten Entfernung zum Standort.



### Kinderbetreuung

- A1** Kindergarten Matzen-Raggendorf, Matzen  
Reyersdorferstraße 3  
2243 Matzen  
(0,37 km / 0,37 km)  
(Luftline / Mit Auto)
- Kindergarten Schönkirchen-Reyersdor...  
Schulstraße 6  
2241 Schönkirchen  
(3,67 km / 4,03 km)  
(Luftline / Mit Auto)
- A3** Kindergarten Matzen-Raggendorf, Rag...  
Meierhofzeile 6  
2215 Raggendorf  
(2,70 km / 6,30 km)  
(Luftline / Mit Auto)

### Volksschule

- B1** Allgemeine Sonderschule Matzen - Ra...  
Jubiläumsplatz 7  
2243 Matzen  
(0,32 km / 0,31 km)  
(Luftline / Mit Auto)
- B2** Volksschule Matzen - Raggendorf  
Josefsplatz 5  
2243 Matzen  
(0,30 km / 0,43 km)  
(Luftline / Mit Auto)
- Volksschule Schönkirchen - Reyersdorf  
Schulstraße 6  
2241 Schönkirchen  
(3,67 km / 4,03 km)  
(Luftline / Mit Auto)

### Schule

- C1** Neue Niederösterreichische Mittelschule  
Jubiläumsplatz 10  
2243 Matzen  
(0,33 km / 0,40 km)  
(Luftline / Mit Auto)
- C2** Hauptschule Auersthal  
Schulring 18  
2214 Auersthal  
(4,84 km / 7,32 km)  
(Luftline / Mit Auto)
- Polytechnische Schule Gänserndorf  
Kirchenplatz 9  
2230 Gänserndorf  
(6,73 km / 7,84 km)  
(Luftline / Mit Auto)

### sonstige Bildung

- TÜV AUSTRIA-OMV Akademie Weinviertel  
Prottenser Straße 40  
2230 Gänserndorf  
(6,00 km / 7,39 km)  
(Luftline / Mit Auto)
- WIFI
- Wirtschaftsförderungsinstitut ...  
Eichamtstraße 15  
2230 Gänserndorf  
(7,10 km / 8,44 km)  
(Luftline / Mit Auto)
- DISO Consulting OG  
Schubertgasse 19A  
2231 Strasshof an der Nordbahn  
(8,99 km / 11,35 km)  
(Luftline / Mit Auto)

Herold Business Data ©

# Kunst und Kultur

## Ergebnisinterpretation - Distanznetz

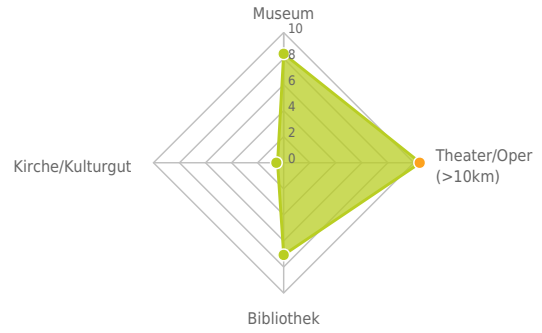
Das Distanznetz auf der rechten Seite gibt einen Überblick über die Entfernungen zur jeweils nächstgelegenen Einrichtung. Der Mittelpunkt markiert den Immobilienstandort. Je näher die Punkte beim Mittelpunkt liegen, desto geringer ist die Entfernung.

## Ergebnisinterpretation - Balkendiagramm

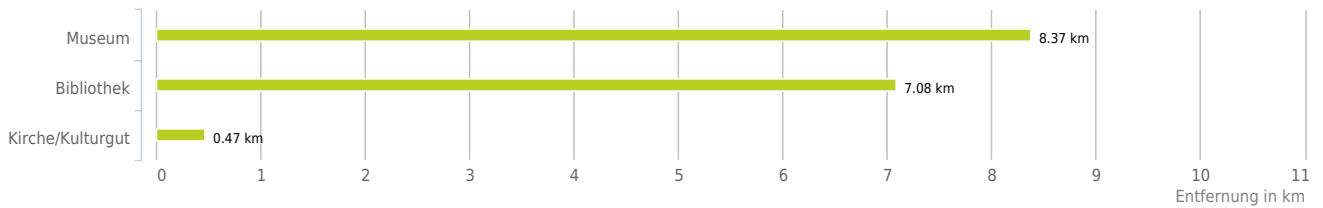
Untenstehende Kilometerangaben zeigen an wie weit die jeweils nächstgelegene Einrichtung entfernt ist (in Städten Fußweg, am Land Autodistanz).



Distanzen zu Kultureinrichtungen [km]



## Distanzen zu den Kultureinrichtungen



### bis 0,5 km:

- Kirche/Kulturgut

### über 2 km:

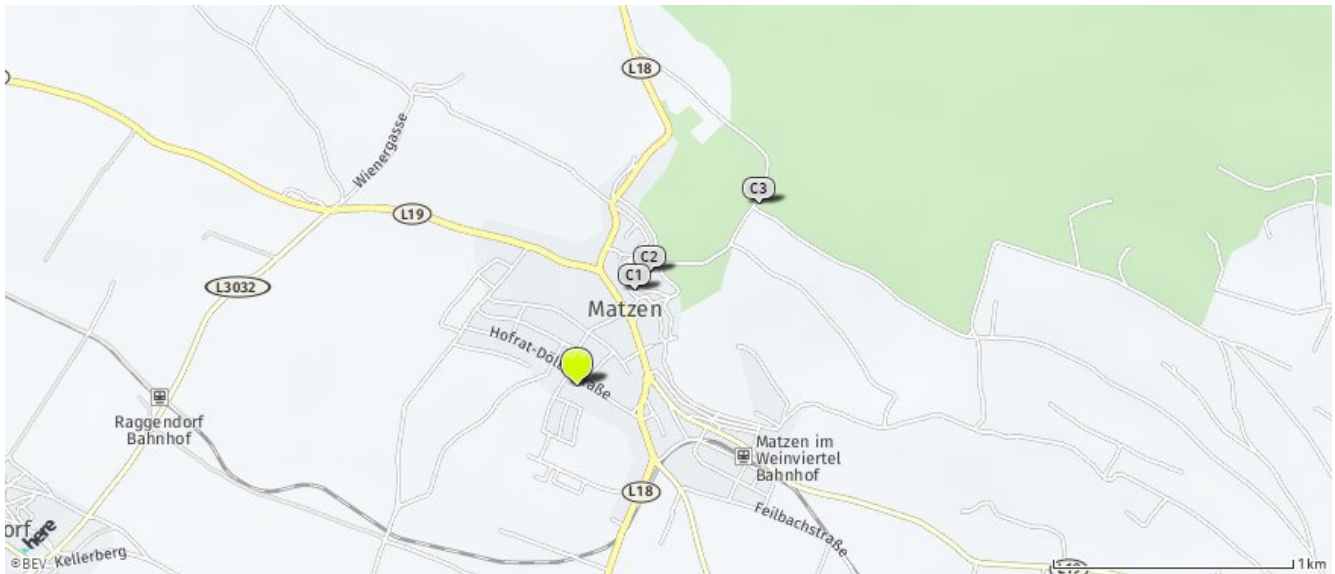
- Museum: 8,4 km
- Theater/Oper: >5 km
- Bibliothek: 7,1 km

## Kunst und Kultur

Der hellgrüne Punkt markiert den Immobilienstandort, die Kunst- und Kultureinrichtungen im Umkreis werden mit farblichen Pins angezeigt.

Es werden pro Kategorie immer die drei nächstgelegenen Einrichtungen angezeigt und aufgelistet.

Der Pin mit dem Zusatz „1“ zeigt immer die jeweilige Einrichtung mit der geringsten Entfernung zum Standort.



### Museum

#### Eisenbahnmuseum Strasshof

Sillerstraße 123  
2231 Strasshof an der Nordbahn  
(8,37 km / 10,32 km)  
(Luftlinie / Mit Auto)

#### WEINVIERTLER MUSEUMSDORF

NIEDERSULZ...  
Niedersulz 250  
2224 Sulz im Weinviertel  
(9,16 km / 13,85 km)  
(Luftlinie / Mit Auto)

### Bibliothek

#### Stadtbücherei Gänserndorf

Bahnstraße 34-36  
2230 Gänserndorf  
(7,08 km / 8,57 km)  
(Luftlinie / Mit Auto)

#### Öffentliche Bücherei Bockfließ

Hochfeldstraße 6  
2213 Bockfließ  
(7,78 km / 9,98 km)  
(Luftlinie / Mit Auto)

#### Gemeindebücherei Ebenthal

Stillfriederstraße 1  
2251 Ebenthal  
(8,51 km / 12,45 km)  
(Luftlinie / Mit Auto)

### Kirche/Kulturgut

#### C1 Kath. Pfarrkirche hl. Leonhard

Kirchengasse 1  
Matzen  
(0,47 km / 0,64 km)  
(Luftlinie / Mit Auto)

#### C2 Schloss Matzen

(0,56 km / 0,90 km)  
(Luftlinie / Mit Auto)

#### C3 Hubertuskapelle

(1,07 km / 1,45 km)  
(Luftlinie / Mit Auto)

Herold Business Data ©

# Sport, Freizeit und Skigebiete

## Ergebnisinterpretation - Distanznetz

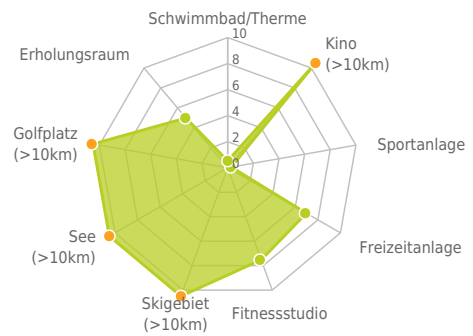
Das Distanznetz auf der rechten Seite gibt einen Überblick über die Entfernungen zur jeweils nächstgelegenen Einrichtung. Der Mittelpunkt markiert den Immobilienstandort. Je näher die Punkte beim Mittelpunkt liegen, desto geringer ist die Entfernung.

## Ergebnisinterpretation - Balkendiagramm

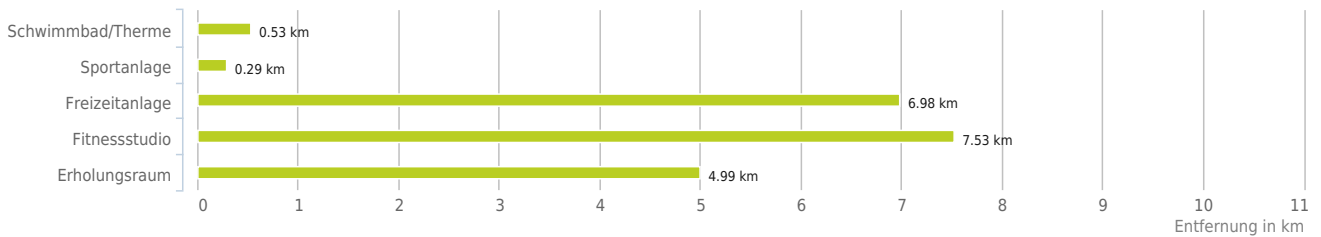
Untenstehende Kilometerangaben zeigen an wie weit die jeweils nächstgelegene Einrichtung entfernt ist (in Städten Fußweg, am Land Autodistanz).



Distanzen zu Freizeiteinrichtungen [km]



## Distanzen zu den Freizeiteinrichtungen



### bis 0,5 km:

- Schwimmbad/Therme
- Sportanlage

### über 2 km:

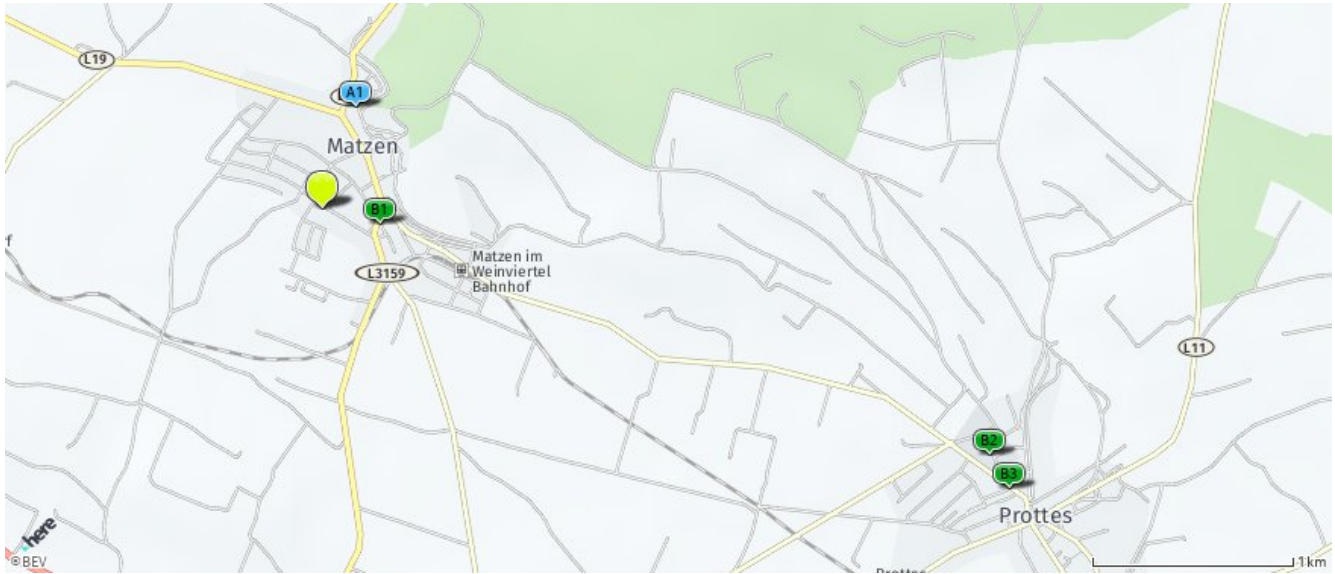
- Kino: >5 km
- Videothek: >5 km
- Freizeitanlage: 7,0 km
- Fitnessstudio: 7,5 km
- Skilift: >5 km
- Golfplatz: >5 km
- Erholungsraum: 5,0 km
- See: >5 km

## Sport, Freizeit und Skigebiete

Der hellgrüne Punkt markiert den Immobilienstandort, die Sport- und Freizeiteinrichtungen im Umkreis werden mit farblichen Pins angezeigt.

Es werden pro Kategorie immer die drei nächstgelegenen Einrichtungen angezeigt und aufgelistet.

Der Pin mit dem Zusatz „1“ zeigt immer die jeweilige Einrichtung mit der geringsten Entfernung zum Standort.



### Schwimmbad/Therme

- A1** Matzner Freibad  
Matzen-Raggendorf  
(0,53 km / 0,76 km)  
(Luftline / Mit Auto)
- Parkbad Schönkirchen-Reyersdorf  
Schönkirchen-Reyersdorf  
(3,51 km / 4,34 km)  
(Luftline / Mit Auto)
- Regionalbad Gänserndorf  
Bahnstraße 5  
2230 Gänserndorf  
(6,80 km / 8,17 km)  
(Luftline / Mit Auto)

### Sportanlage

- B1** OPTIMUM Marktgemeinde  
Matzen-Raggen...  
Jubiläumsplatz  
2243 Matzen  
(0,29 km / 0,42 km)  
(Luftline / Mit Auto)
- B2** Tennishalle - Marianne  
Schneider KG  
Matzner Straße  
2242 Prottes  
(3,53 km / 4,00 km)  
(Luftline / Mit Auto)
- B3** Dorfzentrum Prottes -  
Martin Dania  
Matzner Straße  
2242 Prottes  
(3,69 km / 4,03 km)  
(Luftline / Mit Auto)

### Freizeitanlage

- Eislaufen Schwemme Doerfler  
Weikendorf  
(6,98 km / 8,43 km)  
(Luftline / Mit Auto)

### Fitnessstudio

- LFJ Fit & Sun GmbH  
Neusiedler Straße 11  
2230 Gänserndorf  
(7,53 km / 9,22 km)  
(Luftline / Mit Auto)

### Erholungsraum

- Sulzgraben  
(4,99 km / 5,72 km)  
(Luftline / Mit Auto)
- Weidenbach-Senke  
(7,88 km / 9,37 km)  
(Luftline / Mit Auto)



# Ärzte

## Ergebnisinterpretation - Distanznetz

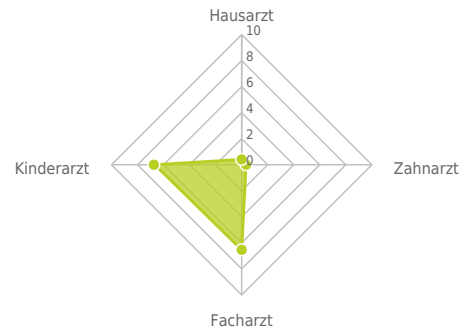
Das Distanznetz auf der rechten Seite gibt einen Überblick über die Entfernungen zur jeweils nächstgelegenen Einrichtung. Der Mittelpunkt markiert den Immobilienstandort. Je näher die Punkte beim Mittelpunkt liegen, desto geringer ist die Entfernung.

## Ergebnisinterpretation - Balkendiagramm

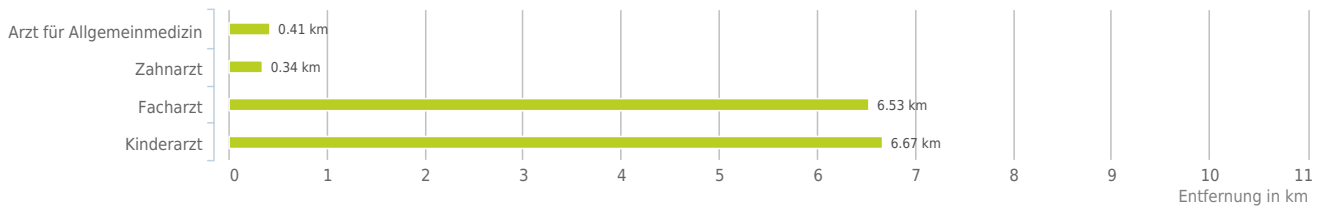
Untenstehende Kilometerangaben zeigen an wie weit die jeweils nächstgelegene Einrichtung entfernt ist (in Städten Fußweg, am Land Autodistanz).



Distanzen zu Ärzten [km]



## Distanzen zu Ärzten



### bis 0,5 km:

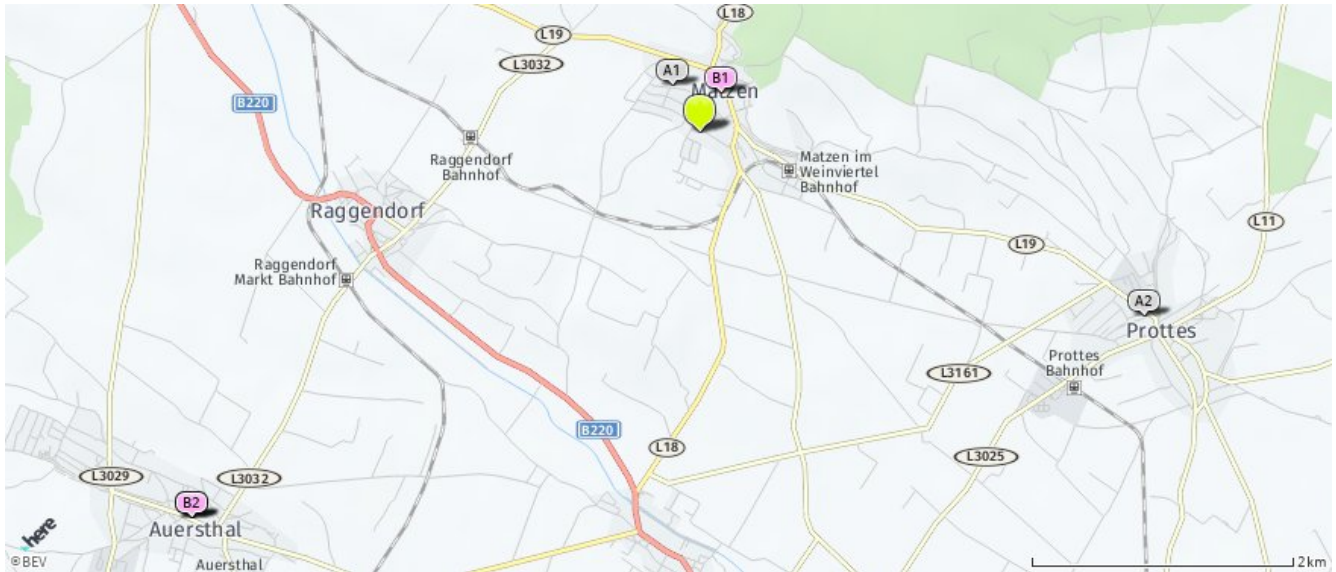
- Arzt für Allgemeinmedizin
- Zahnarzt

### über 2 km:

- Facharzt: 6,5 km
- Kinderarzt: 6,7 km

# Ärzte

Der hellgrüne Punkt markiert den Immobilienstandort, die Arztpraxen im Umkreis werden mit farblichen Pins angezeigt. Es werden pro Kategorie immer die drei nächstgelegenen Einrichtungen angezeigt und aufgelistet. Der Pin mit dem Zusatz „1“ zeigt immer die jeweilige Einrichtung mit der geringsten Entfernung zum Standort.



## Arzt für Allgemeinmedizin

- A1** Dr. Rustler Sonja  
Bründlgasse 40  
2243 Matzen-Raggendorf  
(0,41 km / 0,51 km)  
(Luftline / Mit Auto)
- A2** Dr Anderl Manfred  
Matzner Straße 7-13  
2242 Prottes  
(3,69 km / 4,10 km)  
(Luftline / Mit Auto)
- Dr. Kozłowsky Peter  
Schulstraße 2  
2241 Schönkirchen-Reyersdorf  
(3,77 km / 4,21 km)  
(Luftline / Mit Auto)

## Zahnarzt

- B1** Dr. Koschatzky Michael  
Hauptplatz 5  
2243 Matzen  
(0,34 km / 0,52 km)  
(Luftline / Mit Auto)
- B2** Dr. Jones Christina  
Preußengasse 76  
2214 Auersthal  
(4,89 km / 7,11 km)  
(Luftline / Mit Auto)
- B3** Dr.-medic stom. Sas  
Ovidiu-Eugen  
Preußengasse 76  
2214 Auersthal  
(4,89 km / 7,11 km)  
(Luftline / Mit Auto)

## Facharzt

- Dr. Müller-Mang Christina  
Umfahrungsstraße Nord 7  
2230 Gänserndorf  
(6,53 km / 7,38 km)  
(Luftline / Mit Auto)
- Institut f  
Computertomographie u Ma...  
Umfahrungsstraße Nord 7  
2230 Gänserndorf  
(6,53 km / 7,38 km)  
(Luftline / Mit Auto)
- Priv. Doz. Dr Mang Thomas  
Umfahrungsstraße Nord 7  
2230 Gänserndorf  
(6,53 km / 7,38 km)  
(Luftline / Mit Auto)

## Kinderarzt

- Jung-Gesund in Gänserndorf  
Dr. Gabr...  
Sondenstraße 6  
2230 Gänserndorf  
(6,67 km / 7,90 km)  
(Luftline / Mit Auto)

Herold Business Data ©

# Medizinische Versorgung und Therapie

## Ergebnisinterpretation - Distanznetz

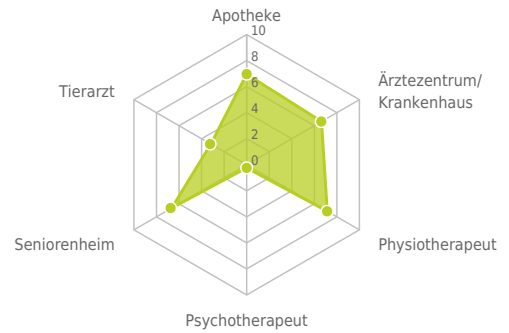
Das Distanznetz auf der rechten Seite gibt einen Überblick über die Entfernungen zur jeweils nächstgelegenen Einrichtung. Der Mittelpunkt markiert den Immobilienstandort. Je näher die Punkte beim Mittelpunkt liegen, desto geringer ist die Entfernung.

## Ergebnisinterpretation - Balkendiagramm

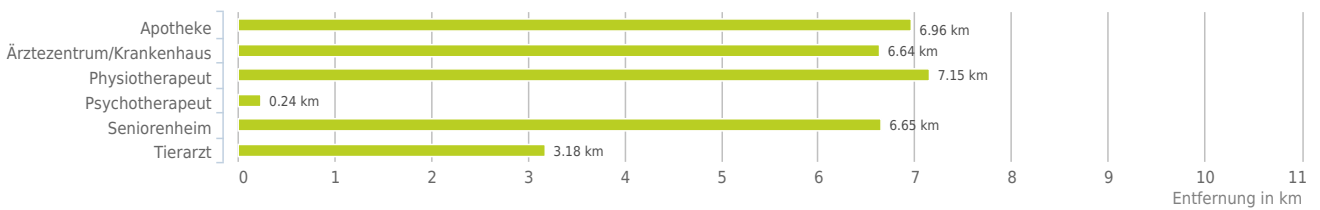
Untenstehende Kilometerangaben zeigen an wie weit die jeweils nächstgelegene Einrichtung entfernt ist (in Städten Fußweg, am Land Autodistanz).



Distanzen zu Gesundheitseinrichtungen [km]



Distanzen zu Gesundheitseinrichtungen



### bis 0,5 km:

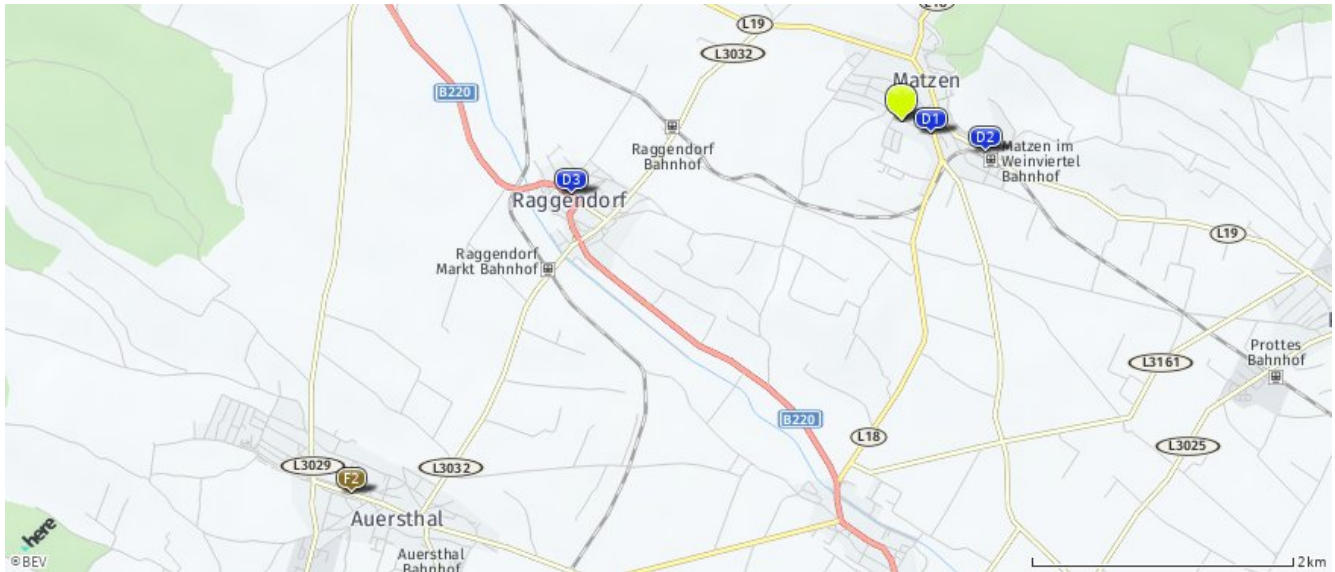
- Psychotherapeut

### über 2 km:

- Apotheke: 7,0 km
- Ärztezentrum/Krankenhaus: 6,6 km
- Physiotherapeut: 7,2 km
- Seniorenheim: 6,7 km
- Tierarzt: 3,2 km

## Medizinische Versorgung und Therapie

Der hellgrüne Punkt markiert den Immobilienstandort, die Einrichtungen im Umkreis werden mit farblichen Pins angezeigt.  
Es werden pro Kategorie immer die drei nächstgelegenen Einrichtungen angezeigt und aufgelistet.  
Der Pin mit dem Zusatz „1“ zeigt immer die jeweilige Einrichtung mit der geringsten Entfernung zum Standort.



### Apotheke

Stadt-Apotheke  
Hans Kudlich Gasse 11  
2230 Gänserndorf  
(6,96 km / 8,26 km)  
(Luftlinie / Mit Auto)  
Bezirks-Apotheke  
Bahnstraße 45  
2230 Gänserndorf  
(7,09 km / 8,49 km)  
(Luftlinie / Mit Auto)

### Ärztzentrum/Krankenhaus

Medizinisches Zentrum  
Gänserndorf  
Barbaraheimstraße 18  
2230 Gänserndorf  
(6,64 km / 7,47 km)  
(Luftlinie / Mit Auto)  
Therapie Alternative  
Gänserndorf  
Bahnstraße 11-13  
2230 Gänserndorf  
(6,94 km / 8,75 km)  
(Luftlinie / Mit Auto)  
Klinik Pirawarth, Kur- und  
Rehabili...  
Kurhausstraße 100  
2222 Bad Pirawarth  
(8,10 km / 10,71 km)  
(Luftlinie / Mit Auto)

### Physiotherapeut

Frau Karin Pühringer, MSc.  
Kreuzgasse 34  
2230 Gänserndorf  
(7,15 km / 8,50 km)  
(Luftlinie / Mit Auto)  
Frau Andrea Fellner, Bsc  
Marktstraße 17  
2253 Weikendorf  
(8,30 km / 10,00 km)  
(Luftlinie / Mit Auto)  
Herr Csaba Marton  
Messenhausergasse 9  
2231 Strasshof an der Nordbahn  
(8,70 km / 10,96 km)  
(Luftlinie / Mit Auto)

### Psychotherapeut

**D1** Mag. rer.nat. Kerstin Heger  
Jubiläumsplatz 4  
2243 Matzen  
(0,24 km / 0,24 km)  
(Luftlinie / Mit Auto)  
**D2** Prof. Mag. Dr. Rotraud  
Perner  
Bahnstraße 24  
2243 Matzen  
(0,69 km / 0,91 km)  
(Luftlinie / Mit Auto)  
**D3** Silke Adam  
Matznerstraße 13  
2215 Raggendorf  
(2,59 km / 4,20 km)  
(Luftlinie / Mit Auto)

### Seniorenheim

NÖ Pflege- und  
Betreuungszentrum Gä...  
Wiesengasse 17  
2230 Gänserndorf  
(6,65 km / 7,66 km)  
(Luftlinie / Mit Auto)

### Tierarzt

Tierärztliche Gemeinschaft  
Reyersdo...  
Hauptstraße 34  
2241 Schönkirchen-Reyersdorf  
(3,18 km / 3,69 km)  
(Luftlinie / Mit Auto)  
**F2** Mag. med. vet. Bauer  
Katharina  
Hauptstraße 48  
2214 Auersthal  
(5,09 km / 7,47 km)  
(Luftlinie / Mit Auto)  
Tierarztpraxis Palme  
Bahnstraße 10  
2230 Gänserndorf  
(6,94 km / 8,77 km)  
(Luftlinie / Mit Auto)

# Öffentlicher Nahverkehr

## Ergebnisinterpretation - Distanznetz

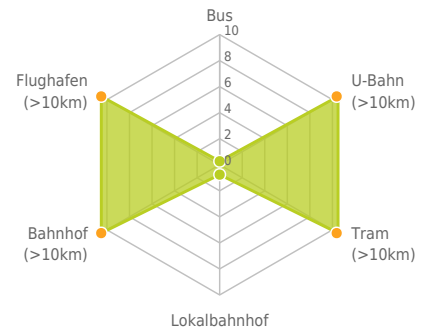
Das Distanznetz auf der rechten Seite gibt einen Überblick über die Entfernungen zur jeweils nächstgelegenen Einrichtung. Der Mittelpunkt markiert den Immobilienstandort. Je näher die Punkte beim Mittelpunkt liegen, desto geringer ist die Entfernung.

## Ergebnisinterpretation - Balkendiagramm

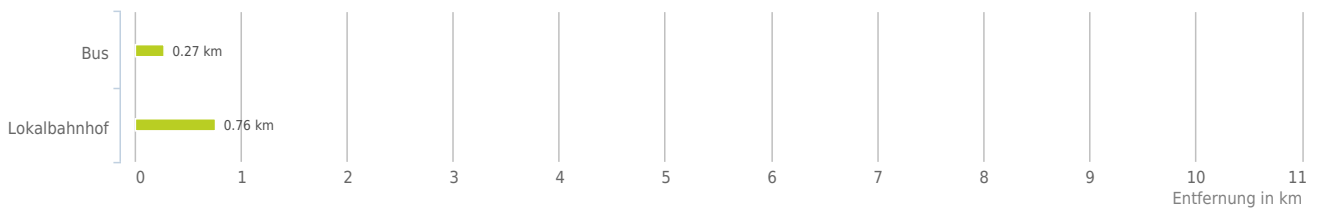
Untenstehende Kilometerangaben zeigen an wie weit die jeweils nächstgelegene Einrichtung entfernt ist (in Städten Fußweg, am Land Autodistanz).



Distanzen zum öffentlichen Verkehr [km]



## Distanzen zu Einrichtungen des öffentlichen Verkehrs



### bis 0,5 km:

- Bus

### 0,6 bis 2 km:

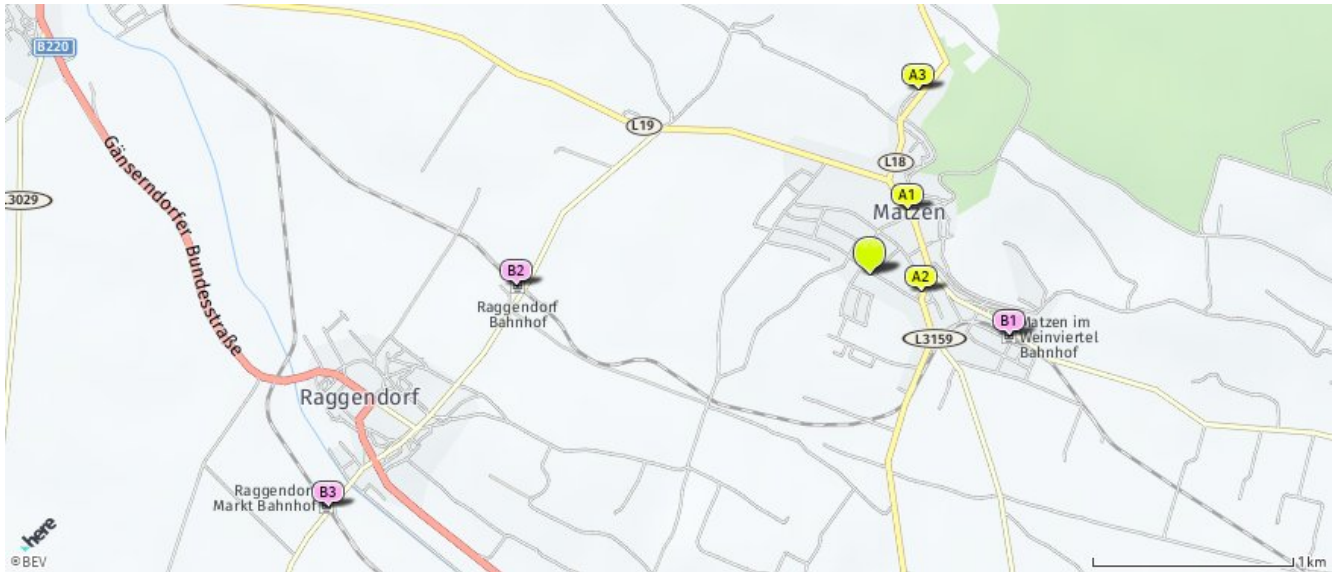
- Lokalbahnhof

### über 2 km:

- U-Bahn: >5 km
- Straßenbahn: >5 km
- Bahnhof: >5 km
- Flughafen: >5 km

## Öffentlicher Nahverkehr

Der hellgrüne Punkt markiert den Immobilienstandort, die Verkehrsmittel im Umkreis werden mit farblichen Pins angezeigt. Es werden pro Kategorie immer die drei nächstgelegenen Einrichtungen angezeigt und aufgelistet. Der Pin mit dem Zusatz „1“ zeigt immer die jeweilige Einrichtung mit der geringsten Entfernung zum Standort.



### Bus

- A1** Bushaltestelle  
(0,38 km / 0,55 km)  
(Luftline / Mit Auto)
- A2** Bushaltestelle  
(0,27 km / 0,64 km)  
(Luftline / Mit Auto)
- A3** Bushaltestelle  
(0,96 km / 1,22 km)  
(Luftline / Mit Auto)

### Lokalbahnhof

- B1** Matzen  
(0,76 km / 0,90 km)  
(Luftline / Mit Auto)
- B2** Raggendorf  
(1,75 km / 3,02 km)  
(Luftline / Mit Auto)
- B3** Raggendorf Markt  
(2,93 km / 6,31 km)  
(Luftline / Mit Auto)

Herold Business Data ©

# Grünflächen und Erholungsräume

## Erklärung

Grünflächen und Erholungsräume umfassen Wälder, Wiesen und Seen genauso wie innerstädtische Grünanlagen. Ländliche Gemeinden weisen in der Regel deutlich höhere Grünflächenanteile und Erholungsräume auf.

## Ergebnis

Mit einem Grünflächenanteil von 92,9% bietet "Matzen-Raggendorf" eine hohe Freizeitqualität in der Natur.



Grünflächenanteil



Grünflächenanteil

