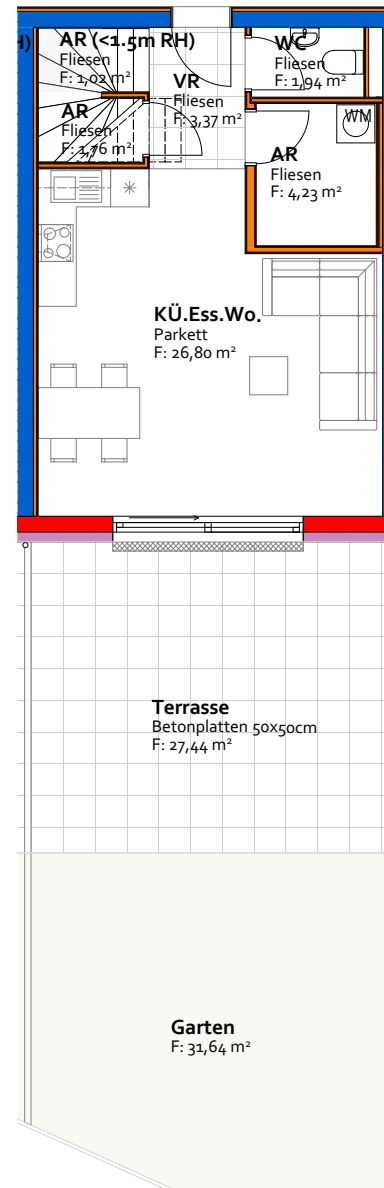
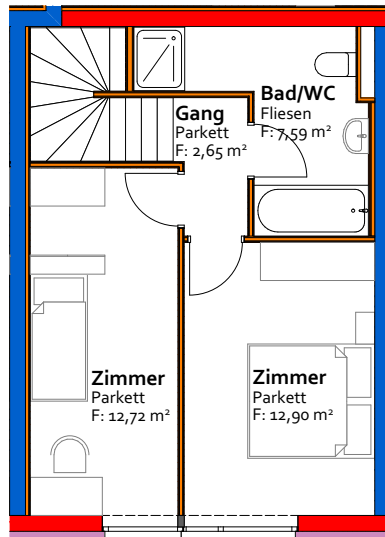
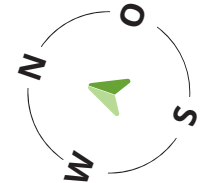


Planskizze TOP 3 | EG & 1.OG

Stockenhuberweg, 4040 Linz

Gesamtwohnfläche: 74,98 m²



2.OG

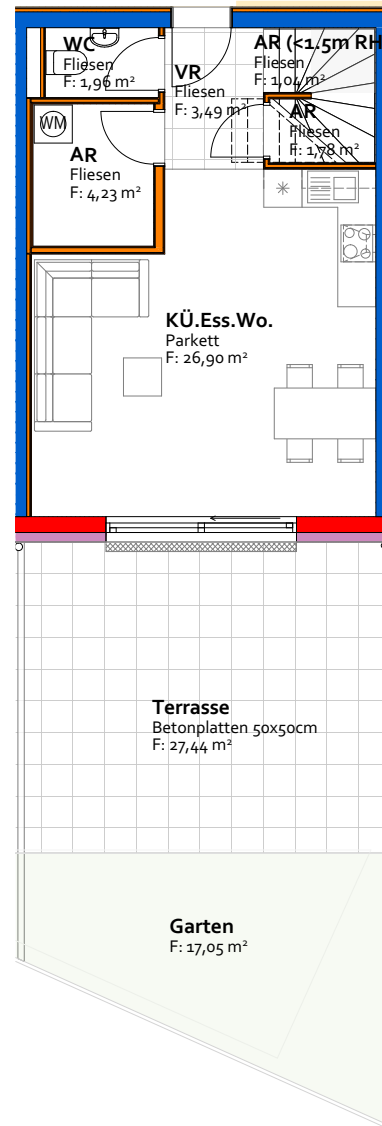
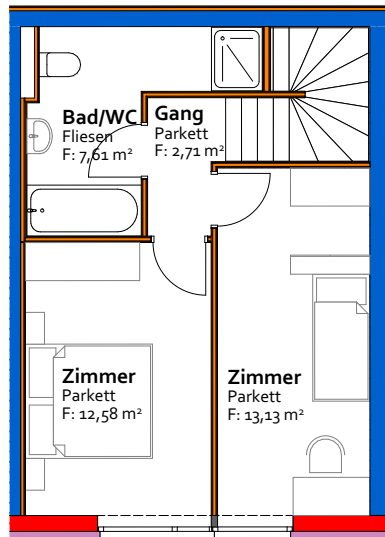
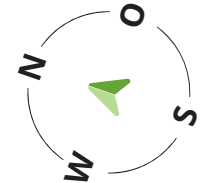
1.OG

EG

Planskizze TOP 4 | EG & 1.OG

Stockenhuberweg, 4040 Linz

Gesamtwohnfläche: 75,43 m²



2.OG

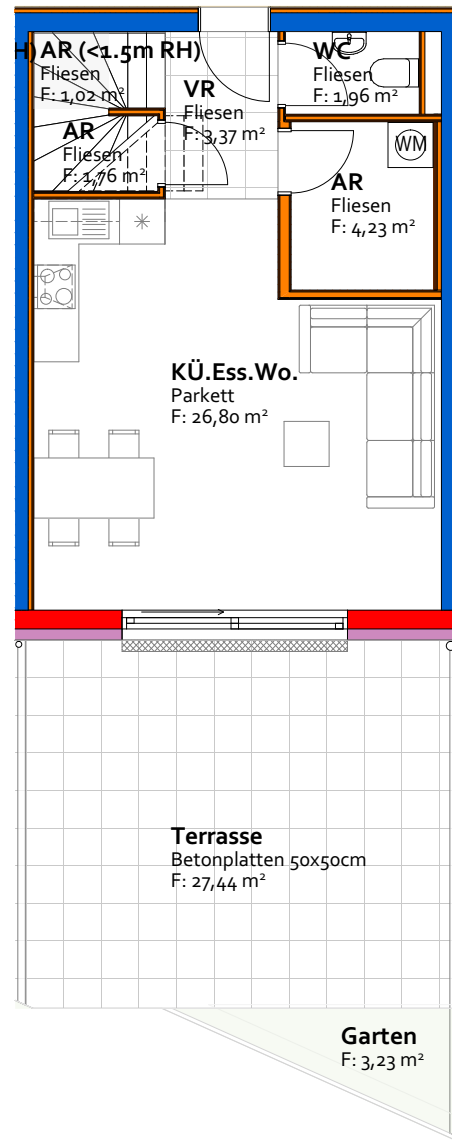
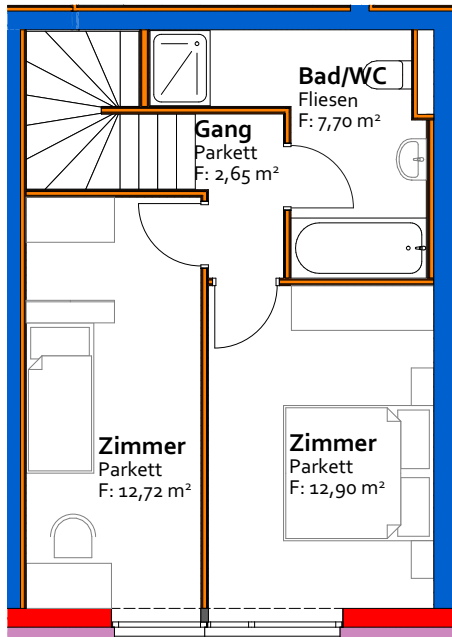
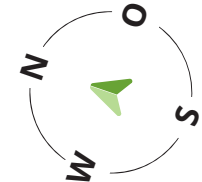
1.OG

EG

Planskizze TOP 5 | EG & 1.OG

Stockenhuberweg, 4040 Linz

Gesamtwohnfläche: 75,11 m²



2.OG

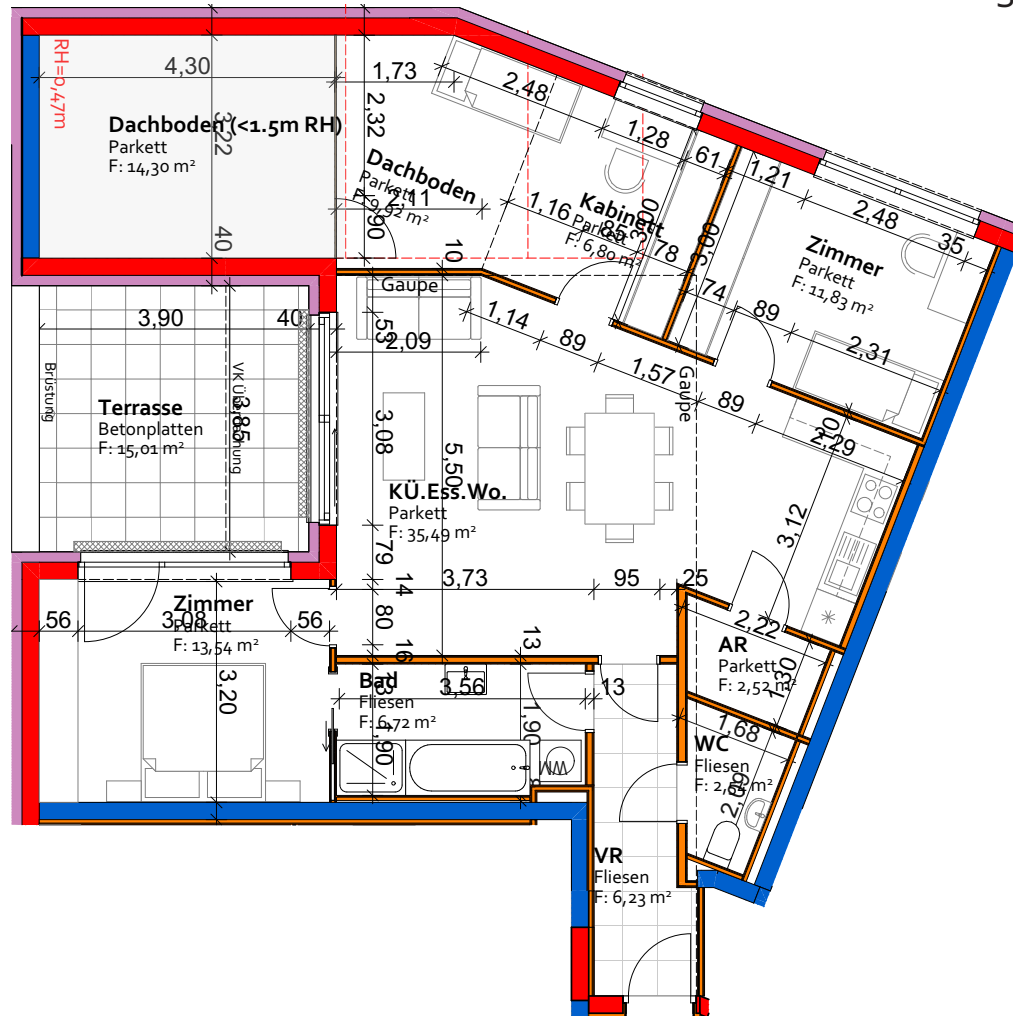
1.OG

EG

Planskizze TOP 15 | 2.OG

Stockenhuberweg, 4040 Linz

Gesamtwohnfläche: 109,89 m²



- 2.OG
- 1.OG
- EG

Die vorliegenden Planunterlagen dienen der groben Orientierung und können in Fläche und Aufteilung vom Ist-Stand abweichen (Kein Maßstab). Der Vermittler übernimmt für die Richtigkeit keinerlei Haftung. Die abgebildeten Möbel und Einrichtungsgegenstände sind lediglich symbolhaft dargestellt und nicht Teil der Immobilie. Plan: PROJEKTAS