

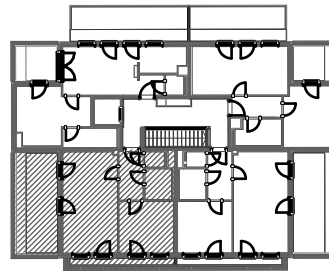
WOHNUNGSEIGENTUM

1230 Wien, Stipcakgasse 10

Dachgeschoß, Stiege 3

TOP S 3.18

Wohnnutzfläche: 46,24 m²
Terrasse: 16,74 m²
Einlagerungsraum ER S 3.18: 0,70 m²



ÜBERSICHT DACHGESCHOß

