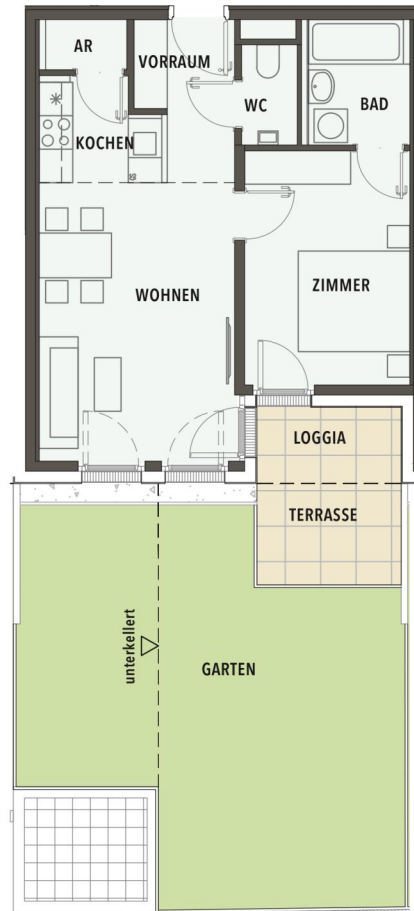


Ihre EHL Planmappe

Edi-Finger-Straße 7c, 1210 Wien

Wir leben
Immobilien.





Infos und Verkauf:



**FLORI
FLATS**

Edi-Finger-Straße 7c
1210 Wien

ERDGESCHOSS - Top 1.1
WNFL. mit Loggia: 49,98 m²



Vorraum	3,01 m ²
WC	1,80 m ²
AR	1,41 m ²
Bad	4,08 m ²
Kochen	5,40 m ²
Wohnen	17,80 m ²
Zimmer 1	12,53 m ²
Loggia	3,95 m ²
Terrasse	4,69 m ²
Garten	42,93 m ²



Infos und Verkauf:



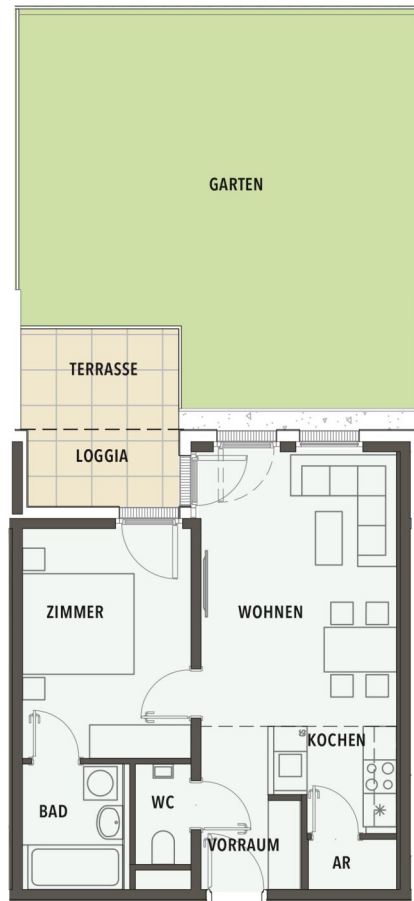
**FLORI
FLATS**

Edi-Finger-Straße 7c
1210 Wien

ERDGESCHOSS - Top 1.5
WNFL. mit Loggia: 50,21 m²



Vorraum	3,00 m ²
WC	1,80 m ²
AR	1,42 m ²
Bad	4,22 m ²
Kochen	5,41 m ²
Wohnen	17,56 m ²
Zimmer	12,56 m ²
Loggia	4,24 m ²
Terrasse	5,23 m ²
Garten	47,93 m ²



Infos und Verkauf:



**FLORI
FLATS**

Edi-Finger-Straße 7c
1210 Wien

ERDGESCHOSS - Top 1.6
WNFL. mit Loggia: 49,95 m²



Vorraum	3,00 m ²
WC	1,80 m ²
AR	1,42 m ²
Bad	4,04 m ²
Kochen	5,41 m ²
Wohnen	17,58 m ²
Zimmer	12,55 m ²
Loggia	4,15 m ²
Terrasse	5,11 m ²
Garten	49,12 m ²



Infos und Verkauf:



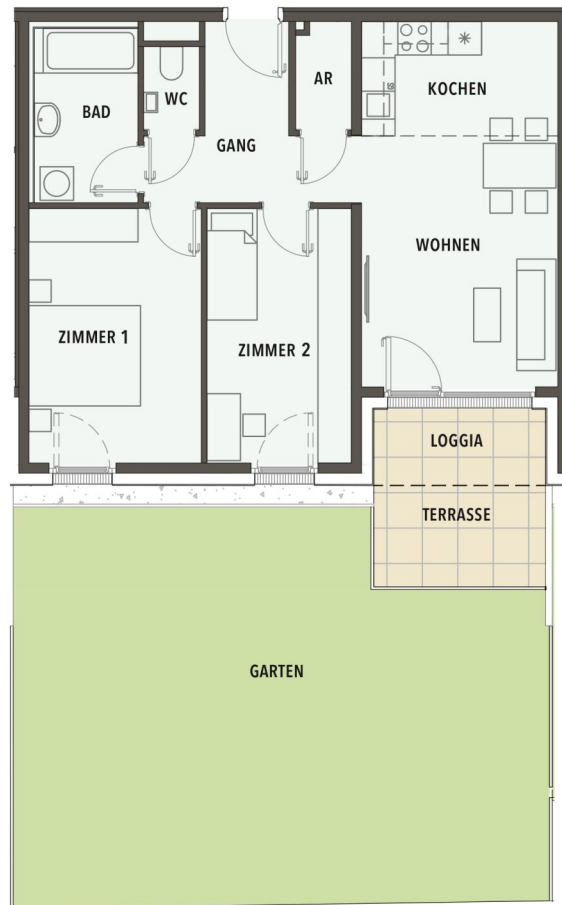
**FLORI
FLATS**

Edi-Finger-Straße 7c
1210 Wien

ERDGESCHOSS - Top 1.7
WNFL. mit Loggia: 75,46 m²



Gang	8,03 m ²
WC	1,50 m ²
AR	1,95 m ²
Bad	5,38 m ²
Kochen	7,08 m ²
Wohnen	15,72 m ²
Zimmer 1	13,62 m ²
Zimmer 2	12,07 m ²
Loggia	4,77 m ²
Terrasse	5,52 m ²
Garten	59,41 m ²



Infos und Verkauf:



**FLORI
FLATS**

Edi-Finger-Straße 7c
1210 Wien

ERDGESCHOSS - Top 1.10
WNFL. mit Loggia: 71,17 m²



Gang	7,76 m ²
WC	1,50 m ²
AR	1,89 m ²
Bad	5,80 m ²
Kochen	7,22 m ²
Wohnen	16,09 m ²
Zimmer 1	14,22 m ²
Zimmer 2	11,93 m ²
Loggia	4,76 m ²
Terrasse	5,59 m ²
Garten	66,90 m ²

OBERGESCHOSS - Top 1.12
WNFL. mit Loggia: 53,76 m²

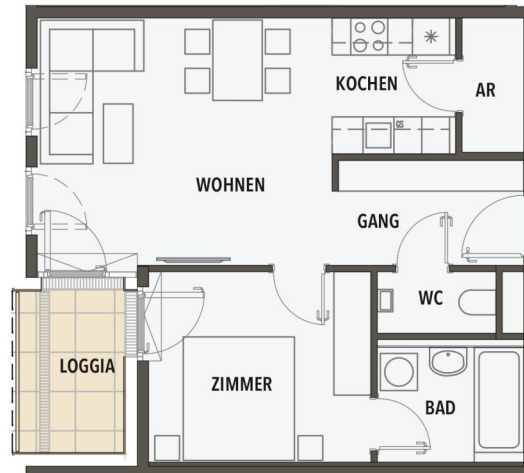


Gang	5,22 m ²
WC	1,92 m ²
AR	2,18 m ²
Bad	4,41 m ²
Kochen	4,40 m ²
Wohnen	19,46 m ²
Zimmer	11,21 m ²
Loggia	4,96 m ²

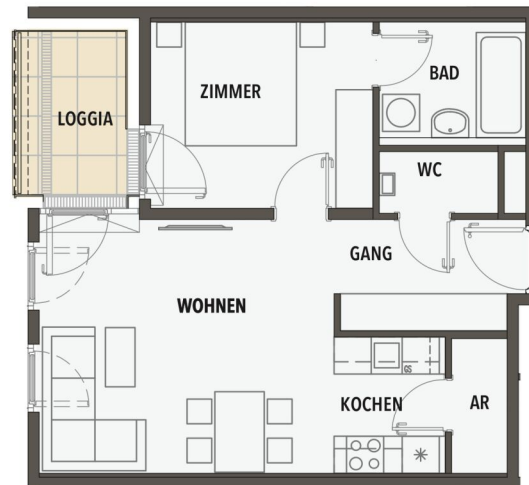
Infos und Verkauf:



Edi-Finger-Straße 7c
1210 Wien



OBERGESCHOSS - Top 1.13 WNFL. mit Loggia: 53,52 m ²	<table><tr><td>Gang</td><td>5,34 m²</td></tr><tr><td>WC</td><td>1,92 m²</td></tr><tr><td>AR</td><td>1,96 m²</td></tr><tr><td>Bad</td><td>4,43 m²</td></tr><tr><td>Kochen</td><td>3,97 m²</td></tr><tr><td>Wohnen</td><td>19,93 m²</td></tr><tr><td>Zimmer</td><td>10,96 m²</td></tr><tr><td>Loggia</td><td>5,01 m²</td></tr></table>	Gang	5,34 m ²	WC	1,92 m ²	AR	1,96 m ²	Bad	4,43 m ²	Kochen	3,97 m ²	Wohnen	19,93 m ²	Zimmer	10,96 m ²	Loggia	5,01 m ²	Infos und Verkauf:	 FLORI FLATS
Gang	5,34 m ²																		
WC	1,92 m ²																		
AR	1,96 m ²																		
Bad	4,43 m ²																		
Kochen	3,97 m ²																		
Wohnen	19,93 m ²																		
Zimmer	10,96 m ²																		
Loggia	5,01 m ²																		
		Edi-Finger-Straße 7c 1210 Wien																	



OBERGESCHOSS - Top 1.15
WNFL. mit Loggia: 51,95 m²

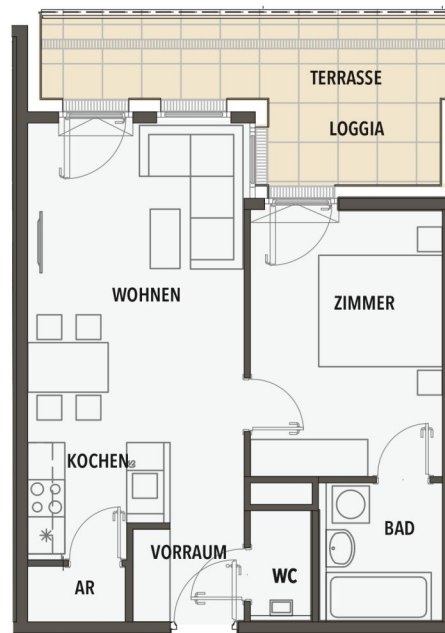


Vorraum	2,82 m ²
WC	1,70 m ²
AR	1,42 m ²
Bad	4,23 m ²
Kochen	5,51 m ²
Wohnen	18,43 m ²
Zimmer	13,52 m ²
Loggia	4,32 m ²
Terrasse	8,96 m ²

Infos und Verkauf:



Edi-Finger-Straße 7c
1210 Wien



OBERGESCHOSS - Top 1.16
WNFL. mit Loggia: 51,50 m²

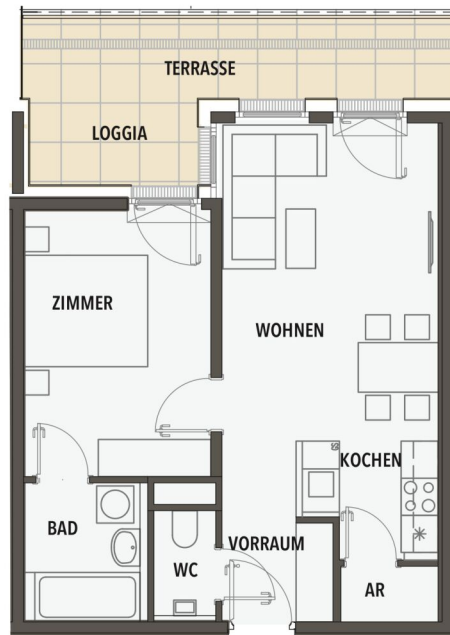


Vorraum	3,00 m ²
WC	1,70 m ²
AR	1,41 m ²
Bad	4,24 m ²
Kochen	5,40 m ²
Wohnen	18,33 m ²
Zimmer	13,19 m ²
Loggia	4,23 m ²
Terrasse	9,60 m ²

Infos und Verkauf:



Edi-Finger-Straße 7c
1210 Wien



2 ZIMMER 47,27 m² WOHNFLÄCHE

BRUTTOMIETE: 849,00 €

OBERGESCHOSS - Top 1.17
WNFL. mit Loggia: 71,78 m²

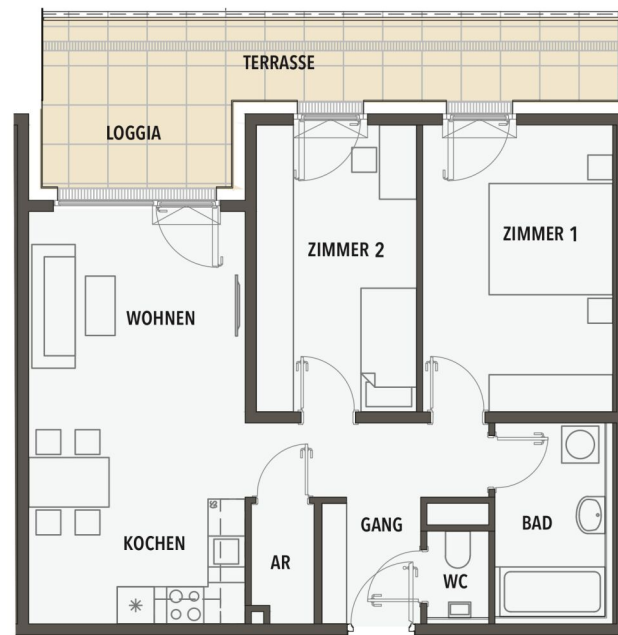


Gang	7,97 m ²
WC	1,40 m ²
AR	1,89 m ²
Bad	5,57 m ²
Kochen	4,30 m ²
Wohnen	19,29 m ²
Zimmer 1	14,37 m ²
Zimmer 2	12,14 m ²
Loggia	4,85 m ²
Terrasse	12,82 m ²

Infos und Verkauf:



Edi-Finger-Straße 7c
1210 Wien



3 ZIMMER 66,93 m² WOHNFLÄCHE

BRUTTOMIETE: 1.190,00 €

OBERGESCHOSS - Top 1.19
WNFL. mit Loggia: 72,47 m²

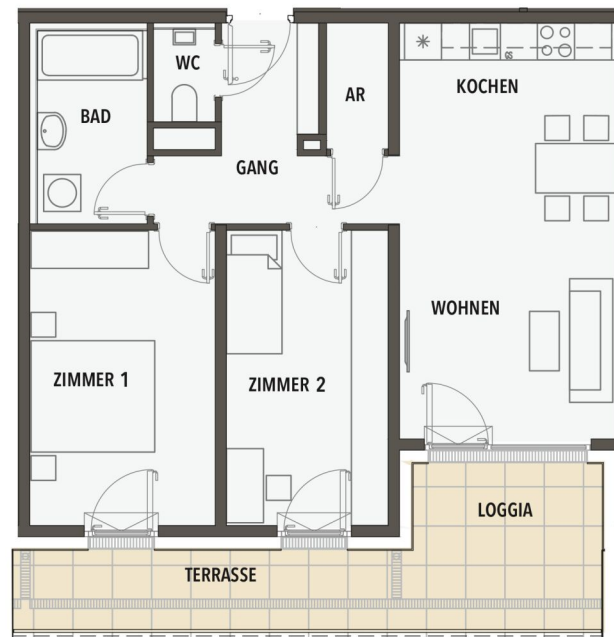


Gang	7,64 m ²
WC	1,50 m ²
AR	2,05 m ²
Bad	5,55 m ²
Kochen	7,52 m ²
Wohnen	16,28 m ²
Zimmer 1	14,45 m ²
Zimmer 2	12,63 m ²
Loggia	4,85 m ²
Terrasse	12,68 m ²

Infos und Verkauf:



Edi-Finger-Straße 7c
1210 Wien



OBERGESCHOSS - Top 1.20
WNFL. mit Loggia: 69,97 m²



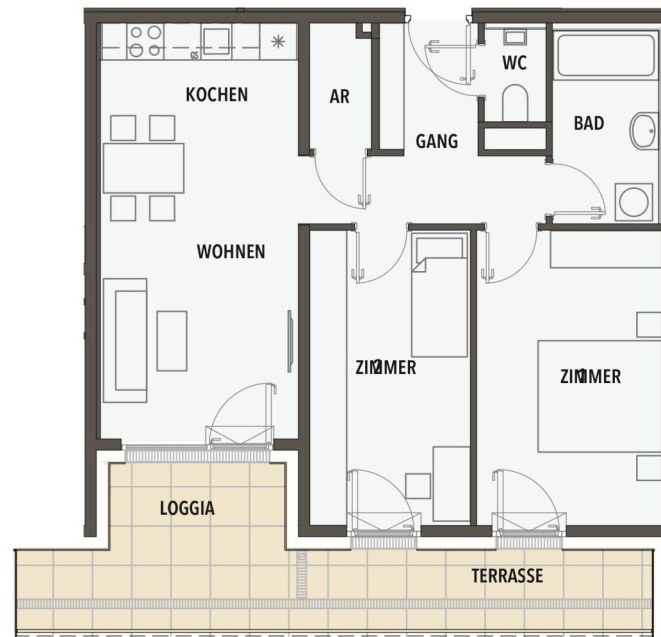
Gang	7,81 m ²
WC	1,50 m ²
AR	1,99 m ²
Bad	5,38 m ²
Kochen	4,81 m ²
Wohnen	16,99 m ²
Zimmer 1	14,47 m ²
Zimmer 2	12,54 m ²
Loggia	4,48 m ²
Terrasse	13,65 m ²

Infos und Verkauf:



FLORI FLATS

Edi-Finger-Straße 7c
1210 Wien



3 ZIMMER 65,49 m² WOHNFLÄCHE

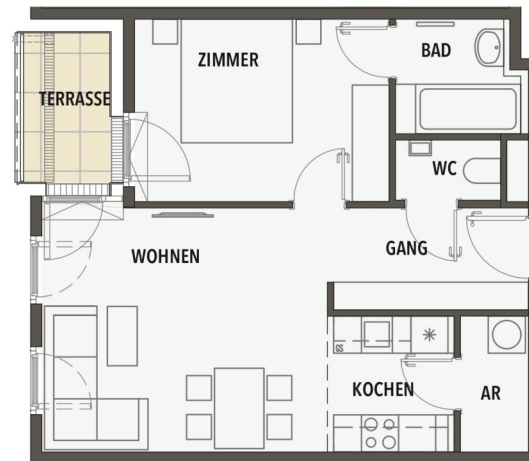
BRUTTOMIETE: 1.100,00 €

DACHGESCHOSS - Top 1.21 WNFL. mit Loggia: 54,04 m ²		Infos und Verkauf: FLORI FLATS Edi-Finger-Straße 7c 1210 Wien	Gang	9,60 m ²
			WC	1,55 m ²
			AR	1,83 m ²
			Bad	4,52 m ²
			Kochen	6,64 m ²
			Wohnen	16,85 m ²
			Zimmer	13,05 m ²
			Terrasse	26,63 m ²





DACHGESCHOSS - Top 1.22 WNFL. mit Loggia: 52,10 m ²		Gang	5,20 m ²	Infos und Verkauf:		FLORI FLATS
		WC	1,66 m ²			
		AR	2,42 m ²			
		Bad	3,50 m ²			
		Kochen	4,50 m ²			
		Wohnen	18,70 m ²			
		Zimmer	12,28 m ²			
		Loggia	3,84 m ²			



2 ZIMMER 48,26 m² WOHNFLÄCHE

BRUTTOMIETE: 775,00 €



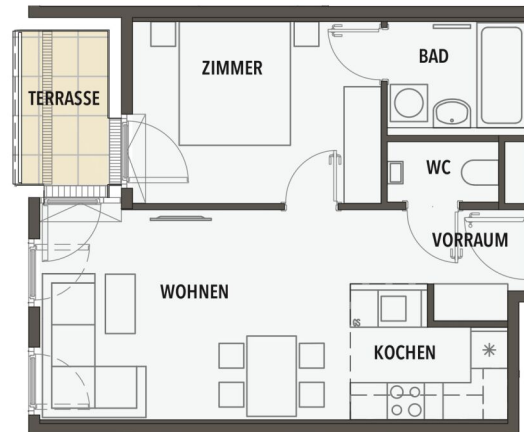
DACHGESCHOSS - Top 1.23
WNFL. mit Loggia: 47,74 m²

Gang	2,55 m ²
WC	1,76 m ²
Bad	3,87 m ²
Kochen	4,69 m ²
Wohnen	19,02 m ²
Zimmer	11,94 m ²
Loggia	3,91 m ²

Infos und Verkauf:



Edi-Finger-Straße 7c
1210 Wien



2 ZIMMER 43,83 m² WOHNFLÄCHE

BRUTTOMIETE: 720,00 €

DACHGESCHOSS - Top 1.24
WNFL. mit Loggia: 70,50 m²

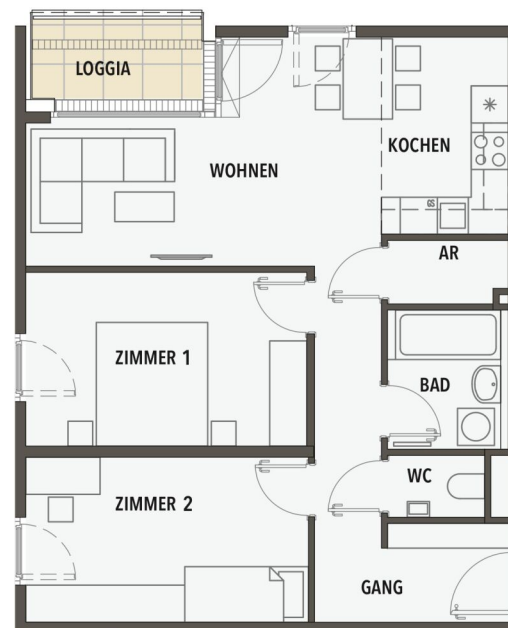


Gang	10,13 m ²
WC	1,57 m ²
AR	1,94 m ²
Bad	4,12 m ²
Kochen	6,56 m ²
Wohnen	16,71 m ²
Zimmer 1	12,87 m ²
Zimmer 2	12,30 m ²
Loggia	4,30 m ²

Infos und Verkauf:



Edi-Finger-Straße 7c
1210 Wien



3 ZIMMER 66,2 m² WOHNFLÄCHE

BRUTTOMIETE: 1.150,00 €



Infos und Verkauf:



**FLORI
FLATS**

Edi-Finger-Straße 7c
1210 Wien

DACHGESCHOSS - Top 1.26
WNFL. mit Loggia: 58,86 m²



Gang	7,02 m ²
WC	1,50 m ²
AR	3,62 m ²
Bad	5,50 m ²
Kochen	4,62 m ²
Wohnen	17,45 m ²
Zimmer	14,20 m ²
SR	4,95 m ²
Terrasse 1	3,04 m ²
Terrasse 2	23,96 m ²

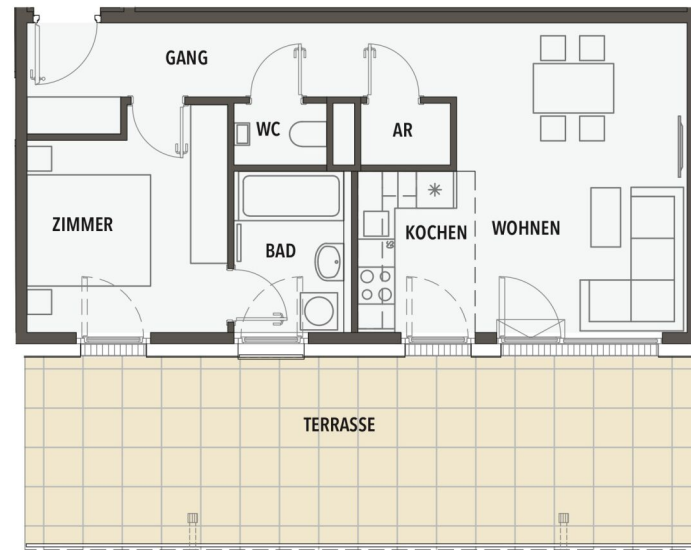
DACHGESCHOSS - Top 1.28
WNFL. mit Loggia: 51,32 m²

Gang	9,25 m ²
WC	1,50 m ²
AR	1,45 m ²
Bad	4,74 m ²
Kochen	5,07 m ²
Wohnen	18,15 m ²
Zimmer	11,16 m ²
Terrasse	34,17 m ²

Infos und Verkauf:



Edi-Finger-Straße 7c
1210 Wien



DACHGESCHOSS - Top 1.29
WNFL. mit Loggia: 36,69 m²

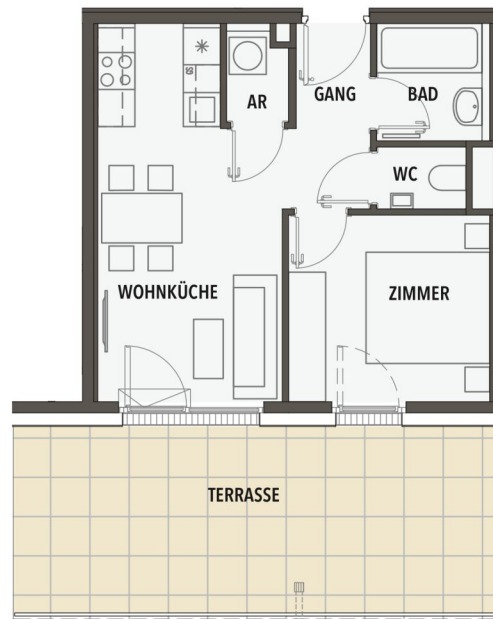


Gang	3,60 m ²
WC	1,44 m ²
AR	1,39 m ²
Bad	3,24 m ²
Wohnen	17,08 m ²
Zimmer	9,94 m ²
Terrasse	24,24 m ²

Infos und Verkauf:



Edi-Finger-Straße 7c
1210 Wien



ERDGESCHOSS - Top 2.3 WNFL. mit Loggia: 50,52 m²		Vorraum	3,00 m ²	Infos und Verkauf:	 FLORI FLATS Edi-Finger-Straße 7c 1210 Wien
		WC	1,80 m ²		
AR	1,44 m ²				
Bad	4,23 m ²				
Kochen	5,44 m ²				
Wohnen	17,67 m ²				
Zimmer	12,28 m ²				
Loggia	4,66 m ²				
Terrasse	4,78 m ²				
Garten	44,98 m ²				



2 ZIMMER 45,86 m² WOHNFLÄCHE

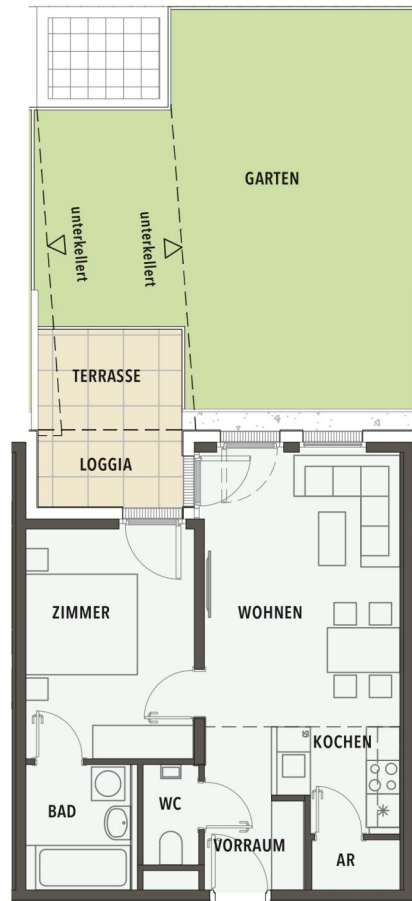
BRUTTOMIETE: 790,00 €

ERDGESCHOSS - Top 2.4 WNFL. mit Loggia: 50,40 m ²		Vorraum	3,00 m ²	Infos und Verkauf:		FLORI FLATS
		WC	1,80 m ²			
		AR	1,42 m ²			
		Bad	4,23 m ²			
		Kochen	5,41 m ²			
		Wohnen	17,60 m ²			
		Zimmer	12,28 m ²			
		Loggia	4,66 m ²			
		Terrasse	4,78 m ²			
		Garten	43,48 m ²			



2 ZIMMER 45,74 m² WOHNFLÄCHE

BRUTTOMIETE: 790,00 €



Infos und Verkauf:



**FLORI
FLATS**

Edi-Finger-Straße 7c
1210 Wien

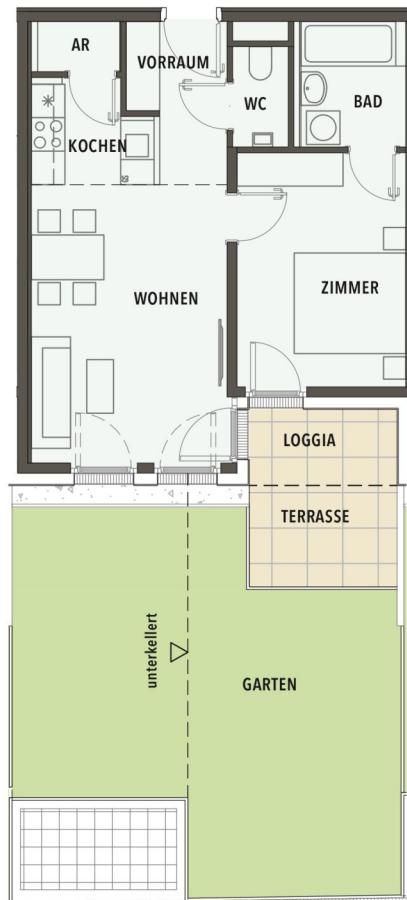
ERDGESCHOSS - Top 2.7

WNFL. mit Loggia: 49,96 m²

c



Vorraum	3,00 m ²
WC	1,80 m ²
AR	1,42 m ²
Bad	4,22 m ²
Kochen	5,41 m ²
Wohnen	17,58 m ²
Zimmer	12,55 m ²
Loggia	3,98 m ²
Terrasse	4,65 m ²
Garten	43,46 m ²



Infos und Verkauf:



**FLORI
FLATS**

Edi-Finger-Straße 7c
1210 Wien

ERDGESCHOSS - Top 2.10
WNFL. mit Loggia: 50,53 m²



Vorraum	3,01 m ²
WC	1,80 m ²
AR	1,42 m ²
Bad	4,23 m ²
Kochen	5,41 m ²
Wohnen	17,82 m ²
Zimmer	12,81 m ²
Loggia	4,03 m ²
Terrasse	4,81 m ²
Garten	41,25 m ²

OBERGESCHOSS - Top 2.11
WNFL. mit Loggia: 73,14 m²

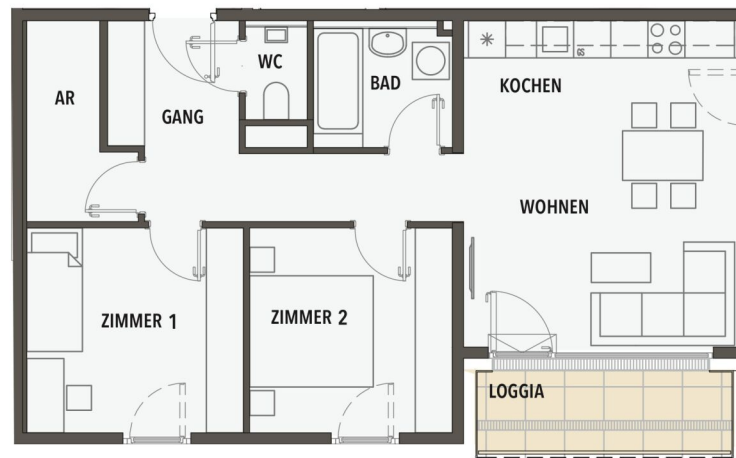


Gang	10,18 m ²
WC	1,50 m ²
AR	4,54 m ²
Bad	4,30 m ²
Kochen	8,09 m ²
Wohnen	15,79 m ²
Zimmer 1	11,72 m ²
Zimmer 2	10,97 m ²
Loggia	6,05 m ²

Infos und Verkauf:



Edi-Finger-Straße 7c
1210 Wien



OBERGESCHOSS - Top 2.12
WNFL. mit Loggia: 63,71 m²



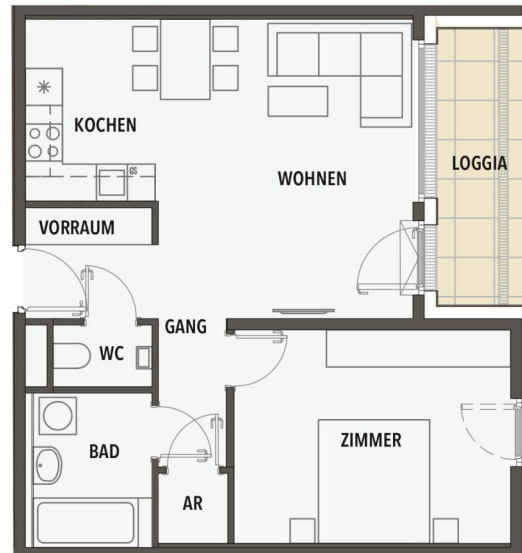
Vorraum	3,81 m ²
Gang	4,73 m ²
WC	1,60 m ²
AR	1,28 m ²
Bad	4,81 m ²
Kochen	6,33 m ²
Wohnen	18,22 m ²
Zimmer-	15,56 m ²
Loggia	7,37 m ²

Infos und Verkauf:



FLORI FLATS

Edi-Finger-Straße 7c
1210 Wien



OBERGESCHOSS - Top 2.13
WNFL. mit Loggia: 66,26 m²

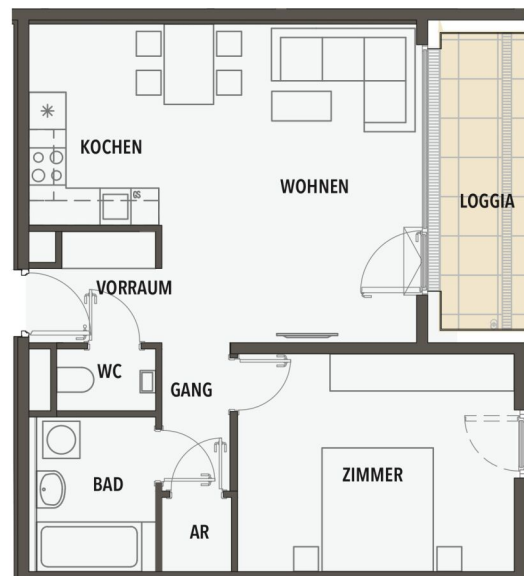


Vorraum	3,49 m ²
Gang	4,73 m ²
WC	1,60 m ²
AR	1,35 m ²
Bad	4,81 m ²
Kochen	7,00 m ²
Wohnen	19,52 m ²
Zimmer-	15,85 m ²
Loggia	7,91 m ²

Infos und Verkauf:



Edi-Finger-Straße 7c
1210 Wien



OBERGESCHOSS - Top 2.15
WNFL. mit Loggia: 51,68 m²

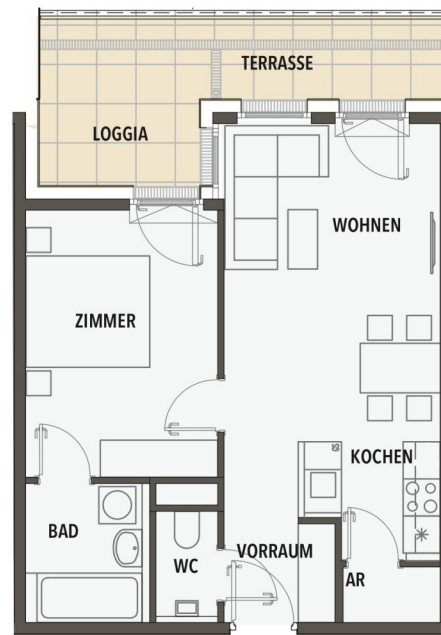


Vorraum	3,00 m ²
WC	1,70 m ²
AR	1,41 m ²
Bad	4,24 m ²
Kochen	5,40 m ²
Wohnen	18,33 m ²
Zimmer	13,54 m ²
Loggia	4,06 m ²
Terrasse	8,96 m ²

Infos und Verkauf:



Edi-Finger-Straße 7c
1210 Wien



2 ZIMMER 47,62 m² WOHNFLÄCHE

BRUTTOMIETE: 860,00 €

OBERGESCHOSS - Top 2.16
WNFL. mit Loggia: 51,33 m²

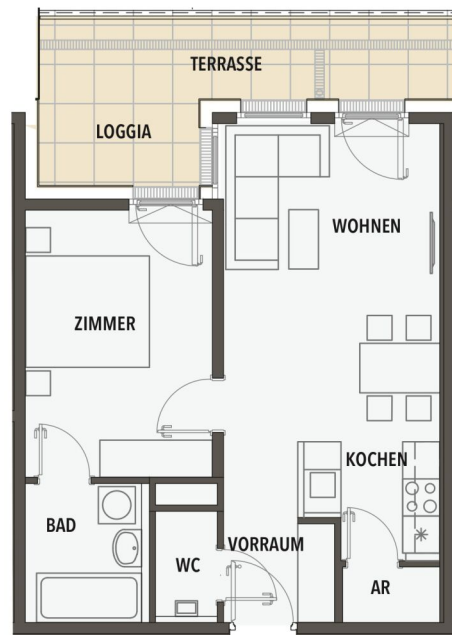


Vorraum	3,00 m ²
WC	1,70 m ²
AR	1,41 m ²
Bad	4,24 m ²
Kochen	5,40 m ²
Wohnen	18,33 m ²
Zimmer	13,19 m ²
Loggia	4,06 m ²
Terrasse	9,28 m ²

Infos und Verkauf:



Edi-Finger-Straße 7c
1210 Wien



OBERGESCHOSS - Top 2.18
WNFL. mit Loggia: 52,21 m²

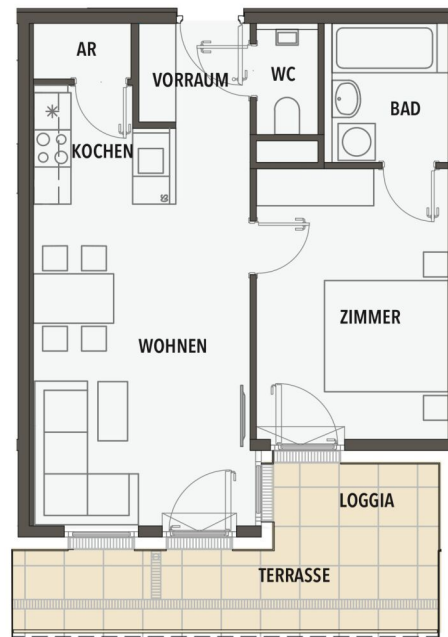


Vorraum	3,00 m ²
WC	1,70 m ²
AR	1,42 m ²
Bad	4,23 m ²
Kochen	5,41 m ²
Wohnen	18,58 m ²
Zimmer	13,71 m ²
Loggia	4,16 m ²
Terrasse	9,30 m ²

Infos und Verkauf:



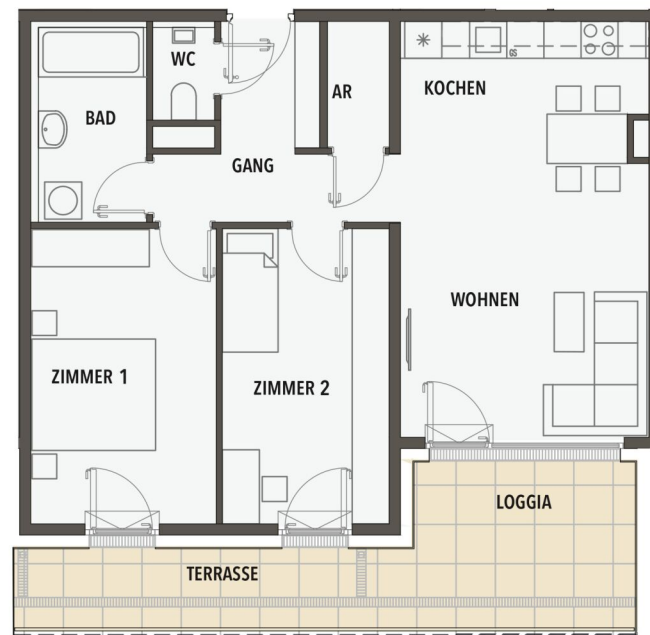
Edi-Finger-Straße 7c
1210 Wien



2 ZIMMER 48,05 m² WOHNFLÄCHE

BRUTTOMIETE: 820,00 €

OBERGESCHOSS - Top 2.19 WNFL. mit Loggia: 77,10 m ²		Gang	7,81 m ²	Infos und Verkauf:  FLORI FLATS Edi-Finger-Straße 7c 1210 Wien
		WC	1,50 m ²	
AR	2,05 m ²			
Bad	5,51 m ²			
Kochen	8,42 m ²			
Wohnen	18,65 m ²			
Zimmer 1	14,45 m ²			
Zimmer 2	13,02 m ²			
Loggia	5,69 m ²			
Terrasse	13,35 m ²			



DACHGESCHOSS - Top 2.20
WNFL. mit Loggia: 69,51 m²

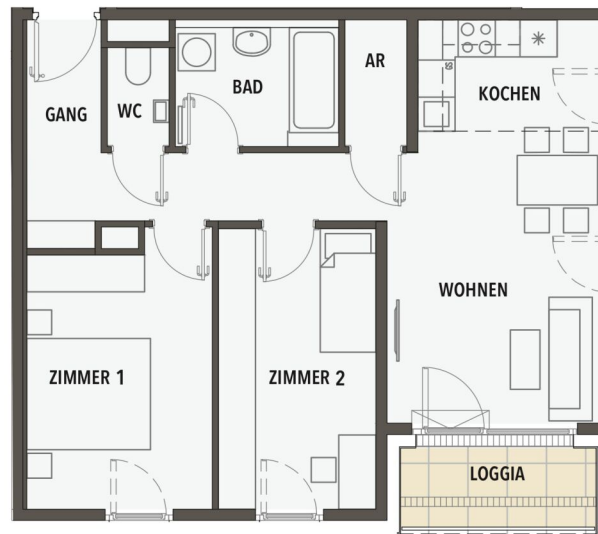


Gang	10,03 m ²
WC	1,60 m ²
AR	2,05 m ²
Bad	5,09 m ²
Kochen	5,47 m ²
Wohnen	16,06 m ²
Zimmer 1	12,93 m ²
Zimmer 2	11,67 m ²
Loggia	4,61 m ²

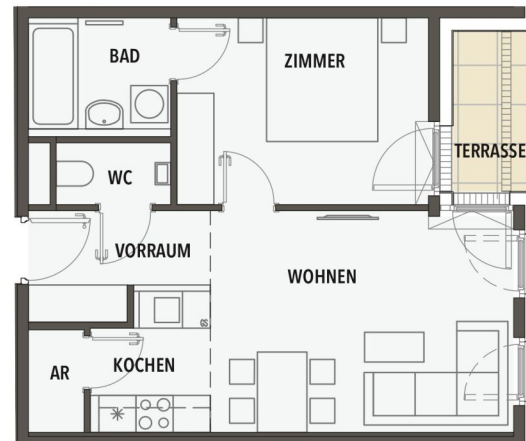
Infos und Verkauf:



Edi-Finger-Straße 7c
1210 Wien



DACHGESCHOSS - Top 2.22 WNFL. mit Loggia: 46,28 m ²		Vorraum	3,00 m ²	Infos und Verkauf:		FLORI FLATS
		WC	1,85 m ²			
AR	1,49 m ²					
Bad	4,13 m ²					
Kochen	5,62 m ²					
Wohnen	17,79 m ²					
Zimmer	12,40 m ²					
Terrasse	3,74 m ²					



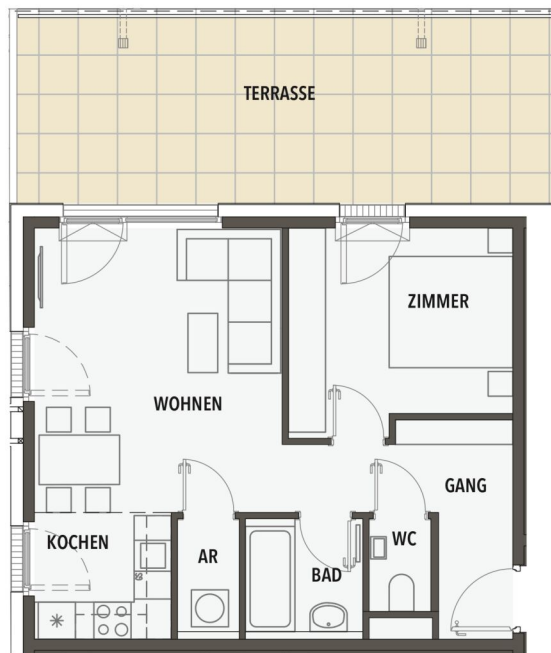
DACHGESCHOSS - Top 2.25
WNFL. mit Loggia: 49,22 m²

Gang	7,32 m ²
WC	1,50 m ²
AR	1,83 m ²
Bad	3,47 m ²
Kochen	4,65 m ²
Wohnen	18,80 m ²
Zimmer	11,65 m ²
Terrasse	27,32 m ²

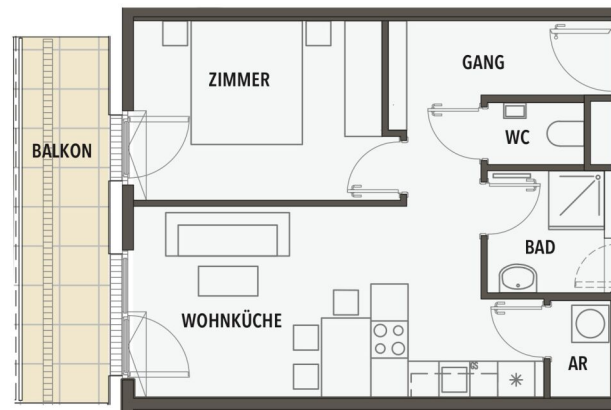
Infos und Verkauf:



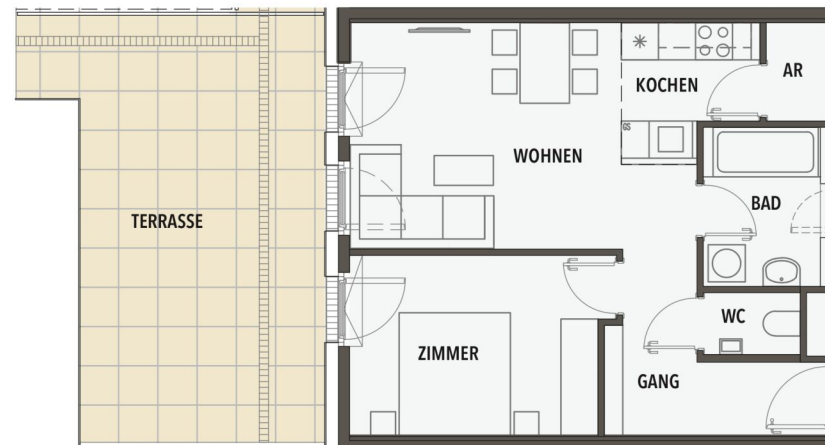
Edi-Finger-Straße 7c
1210 Wien



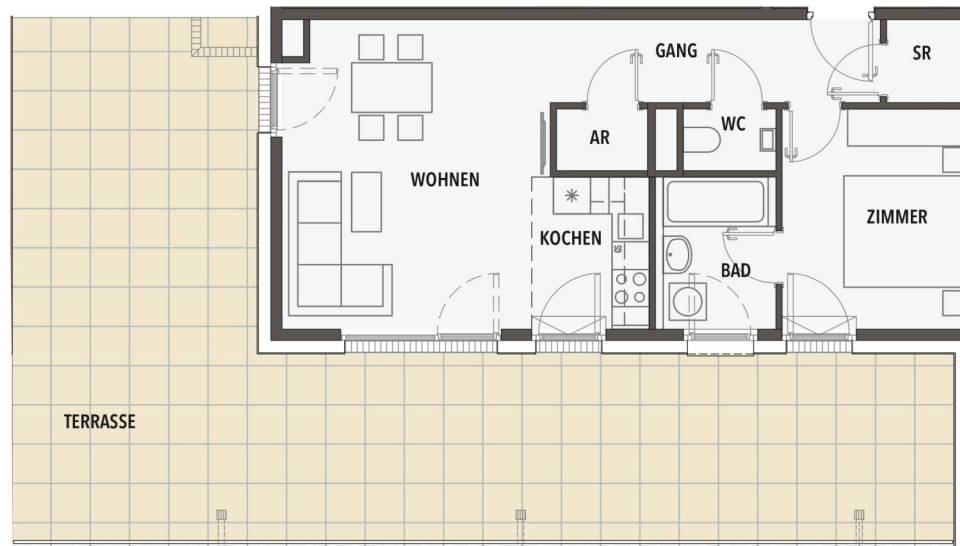
DACHGESCHOSS - Top 2.26 WNFL. mit Loggia: 44,93 m ²	Gang	6,68 m ²	Infos und Verkauf:	 FLORI FLATS
	WC	1,57 m ²		
	AR	1,58 m ²		
	Bad	3,74 m ²		
	Wohnküche	19,28 m ²		
	Zimmer	12,08 m ²		
	Balkon	8,96 m ²		



DACHGESCHOSS - Top 2.27 WNFL. mit Loggia: 49,37 m ²		Gang	6,72 m ²	Infos und Verkauf:		FLORI FLATS
		WC	1,57 m ²			
		AR	1,59 m ²			
		Bad	4,88 m ²			
		Kochen	4,42 m ²			
		Wohnen	17,99 m ²			
		Zimmer	12,20 m ²			
		Terrasse	29,43 m ²			



DACHGESCHOSS - Top 2.28 WNFL. mit Loggia: 53,05 m ²		Gang	7,18 m ²	Infos und Verkauf:		FLORI FLATS
		WC	1,50 m ²			
		AR	1,47 m ²			
		Bad	4,50 m ²			
		Kochen	4,79 m ²			
		Wohnen	21,04 m ²			
		Zimmer	10,81 m ²			
		SR	1,76 m ²			
		Terrasse	68,71 m ²			



DACHGESCHOSS - Top 2.29 WNFL. mit Loggia: 44,67 m²	Gang	4,39 m ²	Infos und Verkauf:  FLORI FLATS Edi-Finger-Straße 7c 1210 Wien
	Bad	6,00 m ²	
Wohnküche	15,75 m ²		
Zimmer	11,48 m ²		
Loggia	7,05 m ²		
			



1.5 ZIMMER 37,62 m² WOHNFLÄCHE

BRUTTOMIETE: 690,00 €

Unser Blick ist immer nach vorne gerichtet:

Die EHL-Immobiliengruppe lebt ihre Unternehmenswerte.
Täglich. Kompetent. Engagiert. Leidenschaftlich.
In allen Dienstleistungsbereichen.

Vermittlung	Wohnimmobilien	Anlageobjekte
Bewertung	Vorsorgewohnungen	Zinshäuser
Investment	Büroimmobilien	Betriebsliegenschaften
Asset Management	Einzelhandelsobjekte	Grundstücke
Market Research	Logistikimmobilien	Hotels

EHL Wohnen GmbH

Prinz-Eugen-Straße 8-10, 1040 Wien | T +43 1 512 76 90 | wohnung@ehl.at | wohnung.at



An alliance member of
 **BNP PARIBAS**
REAL ESTATE

Wir leben
Immobilien.

