

## Planskizzen

### GEWERBE

Mozartstraße 12-14

Projekt: „Mozart City Center“

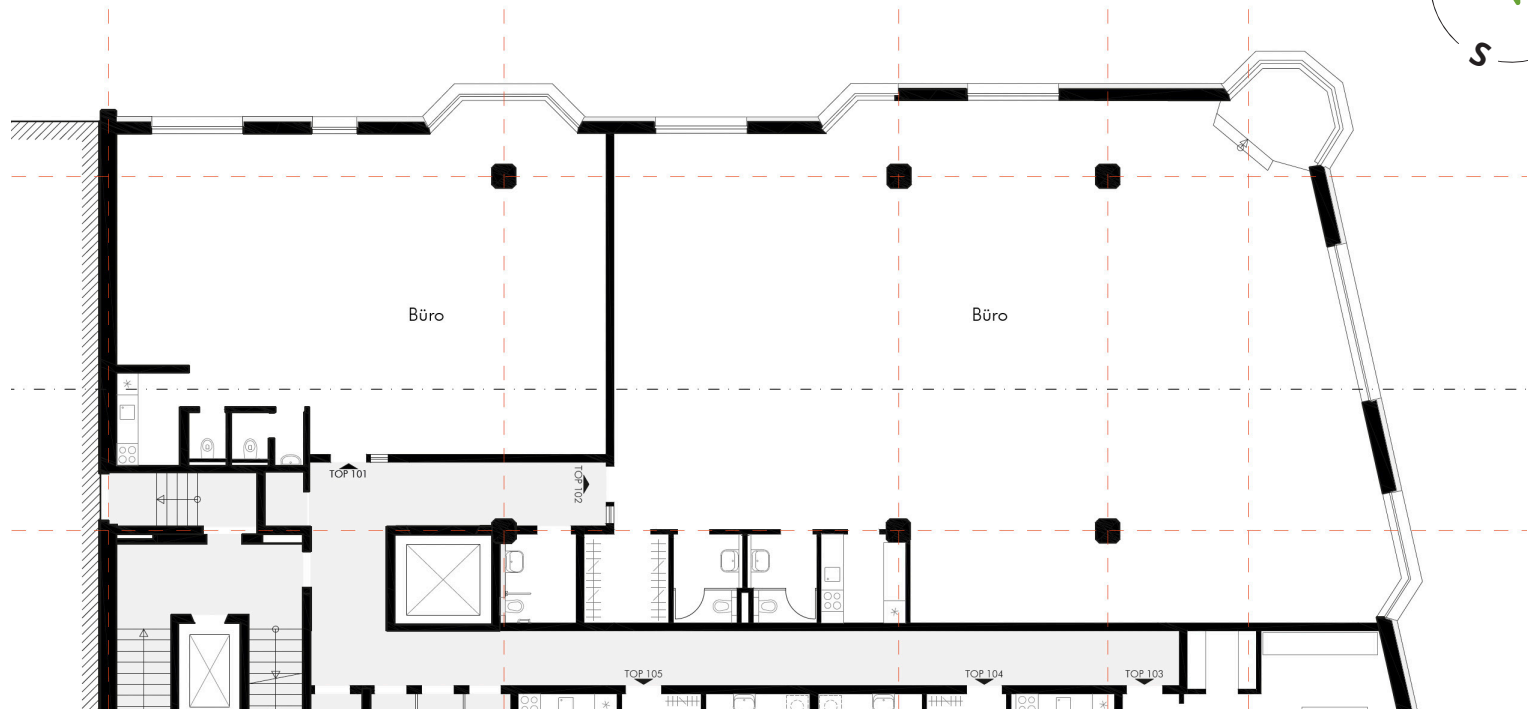
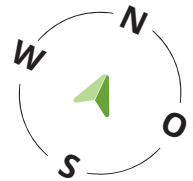
Die vorliegenden Planunterlagen dienen der groben Orientierung und können in Fläche und Aufteilung vom Ist-Stand abweichen. Der Vermittler übernimmt für die Richtigkeit keinerlei Haftung. Die abgebildeten Möbel und Einrichtungsgegenstände sind lediglich symbolhaft dargestellt und nicht Teil der Immobilie. KEIN MASSSTAB!



# Planskizze BÜRO | 1.OG

Mozartstraße 12-14, 4020 Linz

Gesamtnutzfläche ca. 424 m<sup>2</sup>



6.OG  
5.OG  
4.OG  
3.OG  
2.OG  
**1.OG**  
EG

Die vorliegenden Planunterlagen dienen der groben Orientierung und können in Fläche und Aufteilung vom Ist-Stand abweichen (Kein Maßstab). Der Vermittler übernimmt für die Richtigkeit keinerlei Haftung. Die abgebildeten Möbel und Einrichtungsgegenstände sind lediglich symbolhaft dargestellt und nicht Teil der Immobilie.

# Planskizze

Mozartstraße 12-14, 4020 Linz

Gesamtnutzfläche ca. 424 m<sup>2</sup>



Die vorliegenden Planunterlagen dienen der groben Orientierung und können in Fläche und Aufteilung vom Ist-Stand abweichen (Kein Maßstab). Der Vermittler übernimmt für die Richtigkeit keinerlei Haftung. Die abgebildeten Möbel und Einrichtungsgegenstände sind lediglich symbolhaft dargestellt und nicht Teil der Immobilie.

# Planskizze

Mozartstraße 12-14, 4020 Linz

Gesamtnutzfläche ca. 424 m<sup>2</sup>

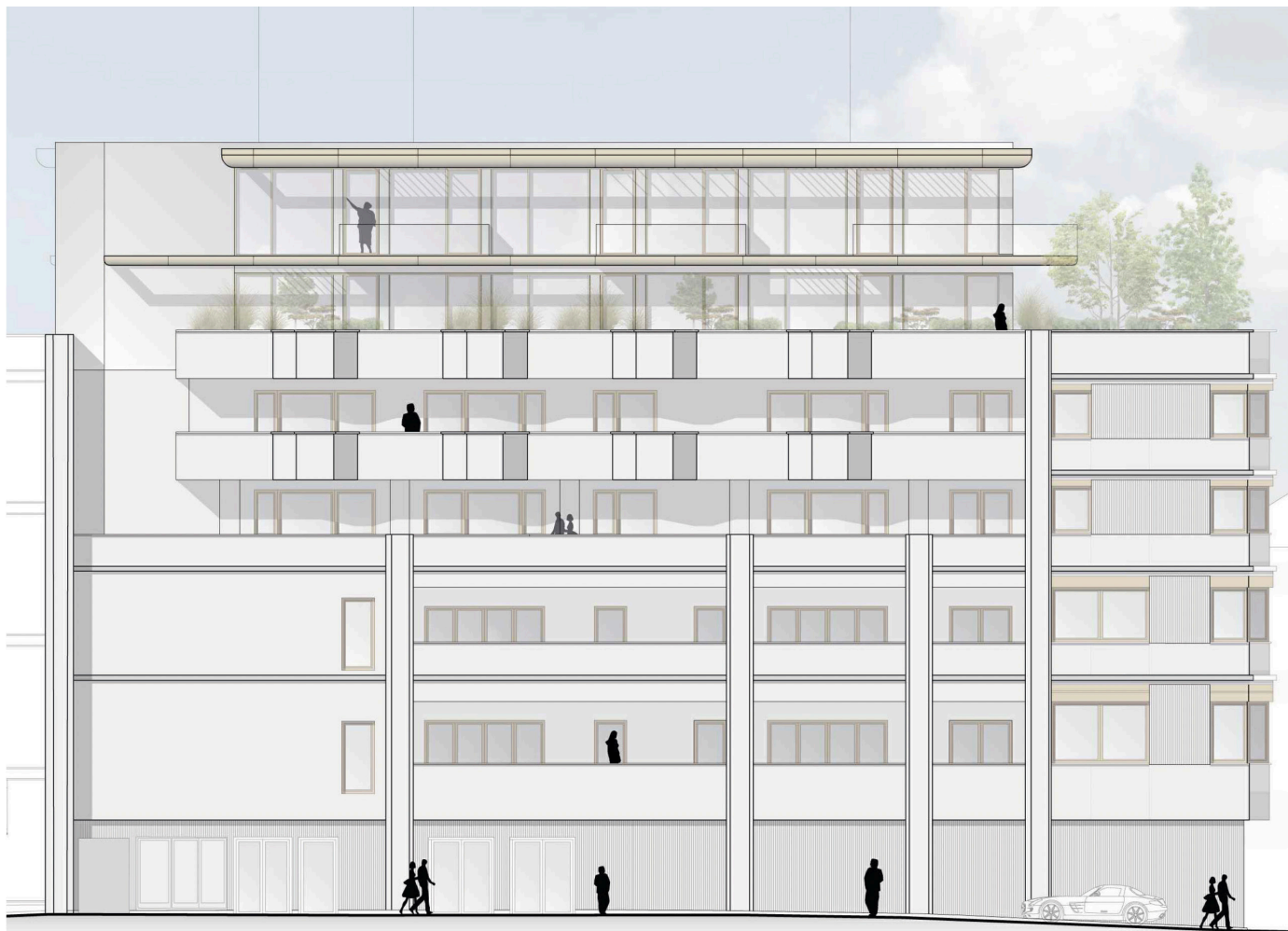


Die vorliegenden Planunterlagen dienen der groben Orientierung und können in Fläche und Aufteilung vom Ist-Stand abweichen (Kein Maßstab). Der Vermittler übernimmt für die Richtigkeit keinerlei Haftung. Die abgebildeten Möbel und Einrichtungsgegenstände sind lediglich symbolhaft dargestellt und nicht Teil der Immobilie.

# Planskizze

Mozartstraße 12-14, 4020 Linz

Gesamtnutzfläche ca. 424 m<sup>2</sup>



Die vorliegenden Planunterlagen dienen der groben Orientierung und können in Fläche und Aufteilung vom Ist-Stand abweichen (Kein Maßstab). Der Vermittler übernimmt für die Richtigkeit keinerlei Haftung. Die abgebildeten Möbel und Einrichtungsgegenstände sind lediglich symbolhaft dargestellt und nicht Teil der Immobilie.