



Ihre EHL Planmappe

Dreherstraße 77, 1110 Wien

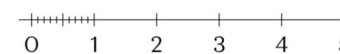
Wir leben
Immobilien.





TOP 1 - EG

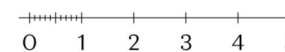
VORRAUM	5,80 m ²
WC	1,60 m ²
BAD	5,30 m ²
WOHN/KÜCHE	22,60 m ²
AR	2,50 m ²
GANG	6,00 m ²
ZIMMER 1	13,50 m ²
ZIMMER 2	13,10 m ²
LOGGIA	5,76 m ²
WOHNFLÄCHE	76,16 m ²
TERRASSE	18,45 m ²
GARTEN	45,20 m ²

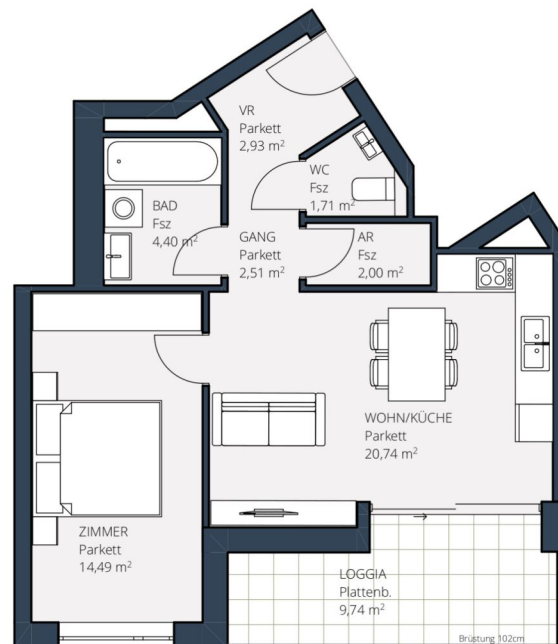




TOP 2 - EG

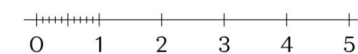
VORRAUM	4,05 m ²
WC	2,70 m ²
ZIMMER 1	14,38 m ²
WOHN/KÜCHE	36,05 m ²
GANG	3,75 m ²
ZIMMER 2	12,35 m ²
ZIMMER 3	19,95 m ²
BAD	10,00 m ²
GARDEROBE	3,50 m ²
WOHNFLÄCHE	106,73 m ²
TERRASSE	21,67 m ²
GARTEN	78,12 m ²





TOP 3 - 1. OG

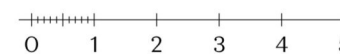
VORRAUM	2,93 m ²
GANG	2,51 m ²
BAD	4,40 m ²
ZIMMER	14,49 m ²
WC	1,71 m ²
AR	2,00 m ²
WOHN/KÜCHE	20,74 m ²
LOGGIA	9,74 m ²
WOHNFLÄCHE	58,52 m ²

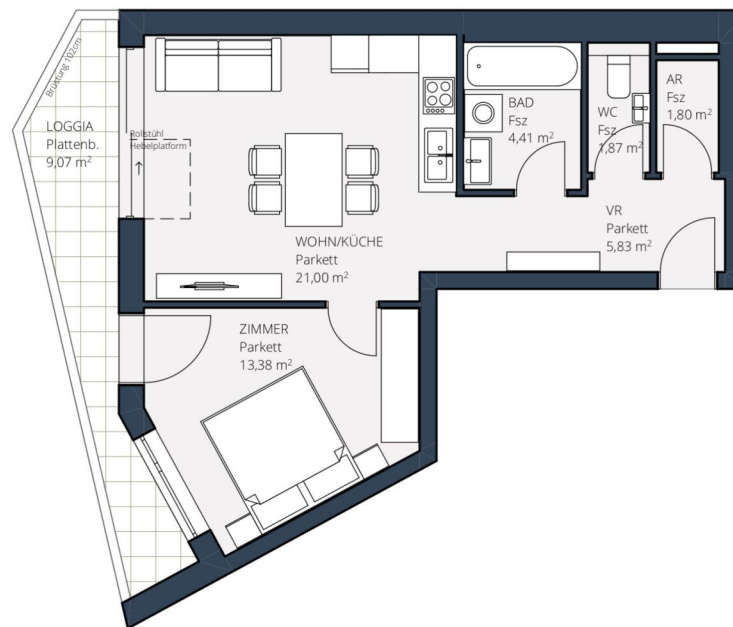




TOP 4 - 1. OG

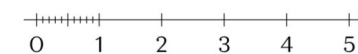
VORRAUM	4,60 m ²
GANG 1	3,77 m ²
ZIMMER 1	11,71 m ²
WC	1,84 m ²
AR	1,38 m ²
ZIMMER 2	12,36 m ²
GANG 2	6,58 m ²
BAD	4,38 m ²
WOHN/KÜCHE	26,34 m ²
ZIMMER 3	14,49 m ²
LOGGIA	17,33 m ²
WOHNFLÄCHE	104,78 m ²

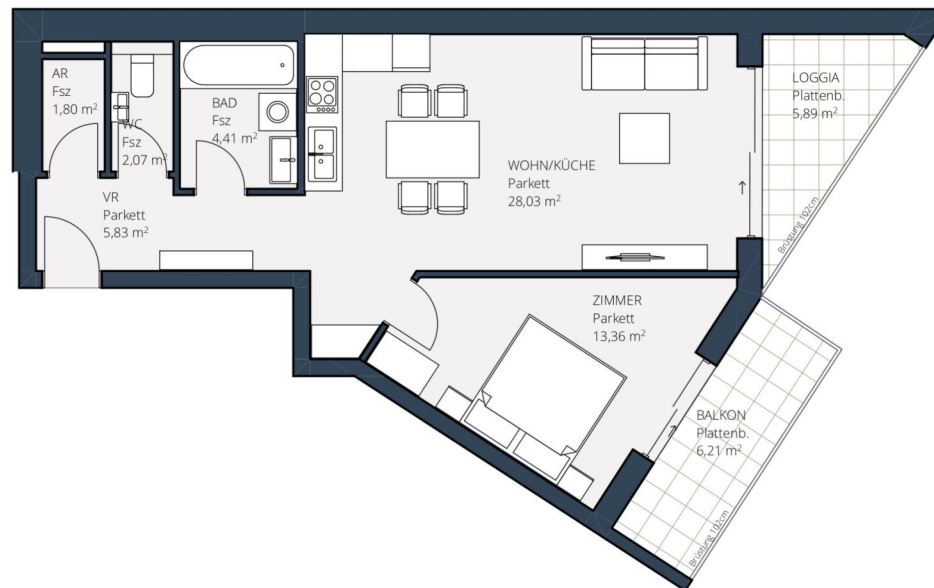




TOP 5 - 1.0G

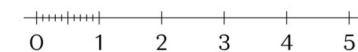
VORRAUM	5,83 m ²
AR	1,80 m ²
WC	1,87 m ²
BAD	4,41 m ²
WOHN/KÜCHE	21,00 m ²
ZIMMER	13,38 m ²
LOGGIA	9,07 m ²
WOHNFLÄCHE	57,36 m ²

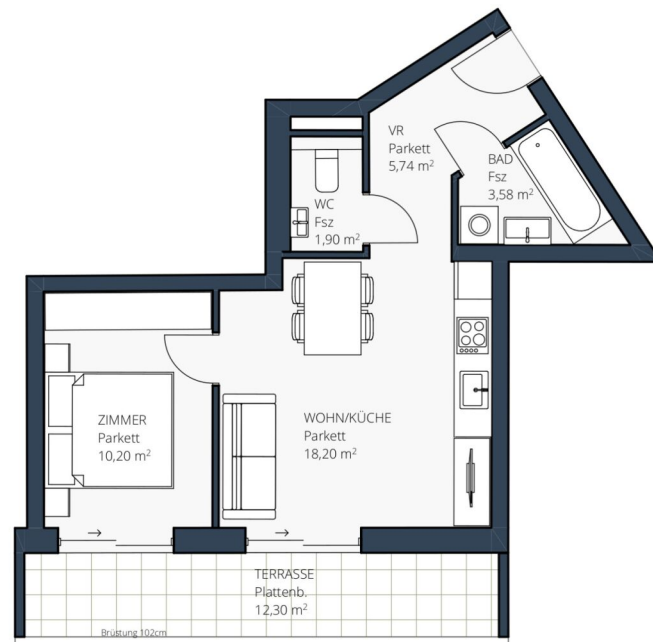




TOP 6 - 1. OG

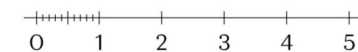
VORRAUM	5,83 m ²
AR	1,80 m ²
WC	2,07 m ²
BAD	4,41 m ²
WOHN/KÜCHE	28,03 m ²
ZIMMER	13,36 m ²
LOGGIA	5,89 m ²
WOHNFLÄCHE	61,39 m ²
BALKON	6,21 m ²





TOP 7 - 1. DG

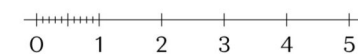
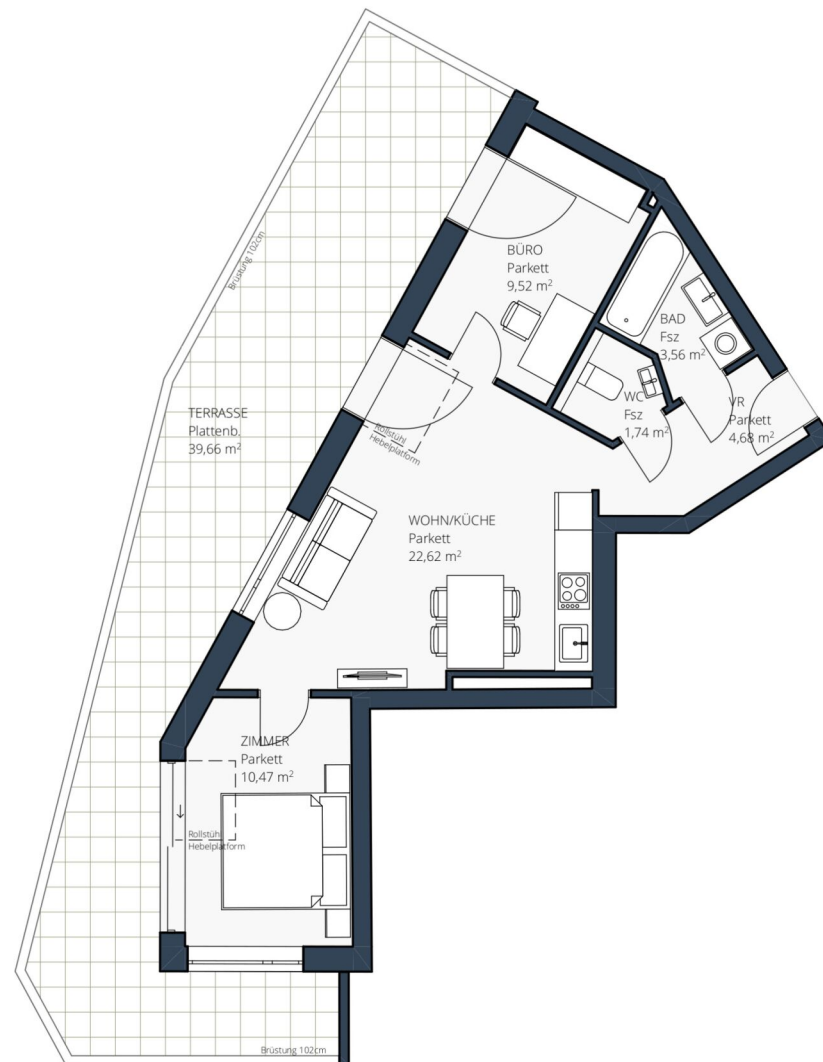
VORRAUM	5,74 m ²
BAD	3,58 m ²
WC	1,90 m ²
WOHN/KÜCHE	18,20 m ²
ZIMMER	10,20 m ²
WOHNFLÄCHE	39,62 m ²
TERRASSE	12,30 m ²

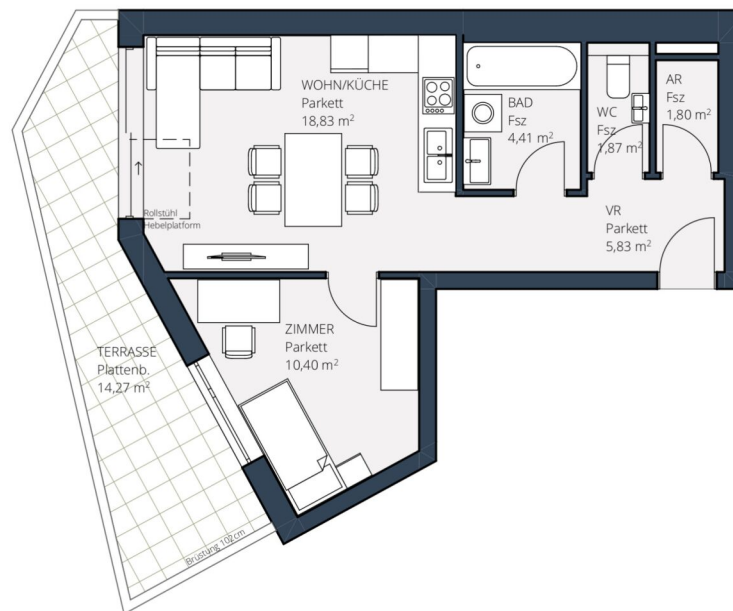




TOP 8 - 1. DG

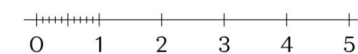
VORRAUM	4,68 m ²
WC	1,74 m ²
BAD	3,56 m ²
BÜRO	9,52 m ²
WOHN/KÜCHE	22,62 m ²
ZIMMER	10,47 m ²
WOHNFLÄCHE	52,60 m ²
TERRASSE	39,66 m ²





TOP 9 - 1. DG

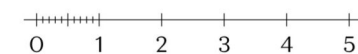
VORRAUM	5,83 m ²
AR	1,80 m ²
WC	1,87 m ²
BAD	4,41 m ²
WOHN/KÜCHE	18,83 m ²
ZIMMER	10,40 m ²
LOGGIA	14,27 m ²
WOHNFLÄCHE	43,14 m ²
TERRASSE	14,27 m ²





TOP 10 - 1. DG

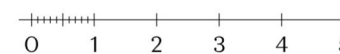
VORRAUM	5,80 m ²
WC	1,60 m ²
BAD	5,30 m ²
AR	2,50 m ²
WOHN/KÜCHE	22,60 m ²
GANG	6,00 m ²
ZIMMER 1	13,10 m ²
ZIMMER 2	13,50 m ²
LOGGIA	5,89 m ²
WOHNFLÄCHE	76,29 m ²
TERRASSE	10,65 m ²





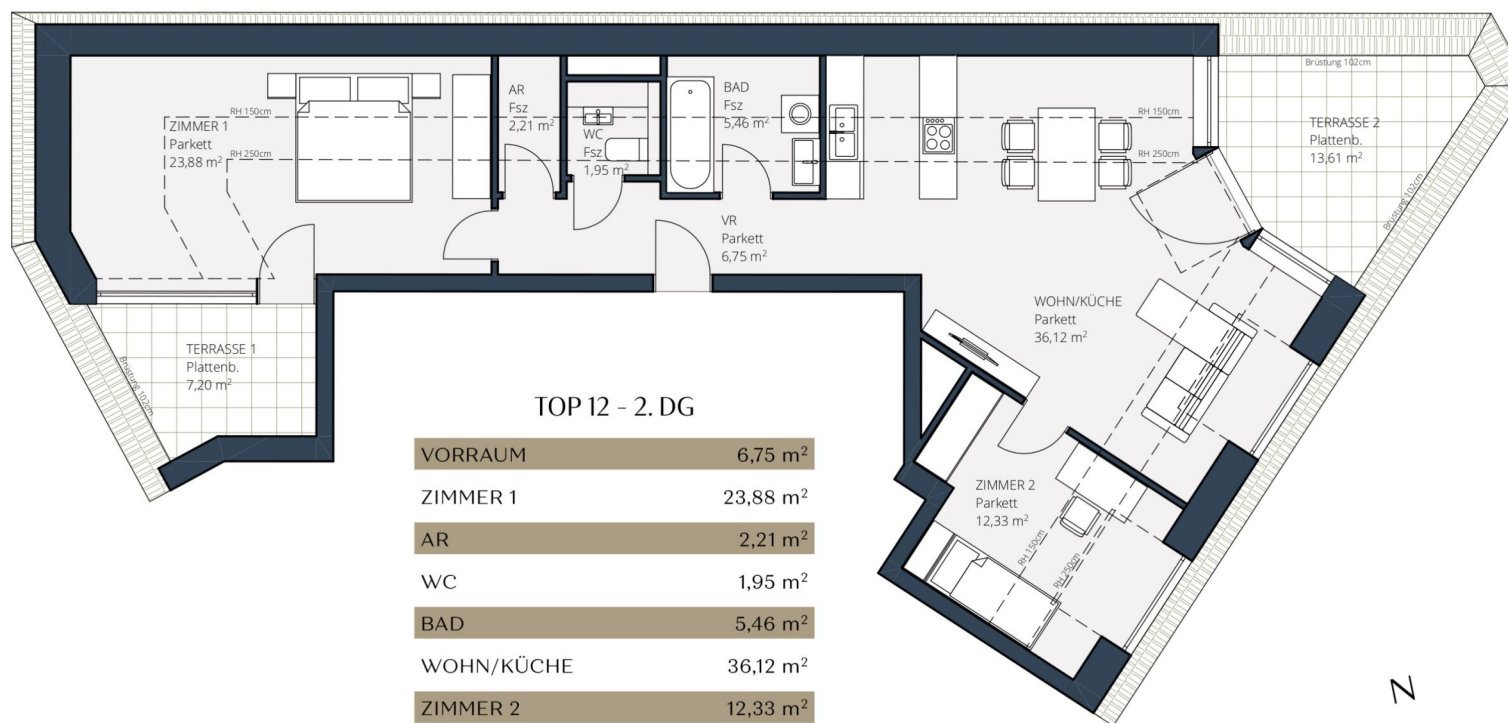
TOP 11 - 2. DG

VORRAUM	6,32 m ²
BAD	4,40 m ²
WC	2,05 m ²
AR	2,00 m ²
GANG	2,97 m ²
ZIMMER 1	12,81 m ²
ZIMMER 2	13,03 m ²
WOHN/KÜCHE	43,07 m ²
WOHNFLÄCHE	86,65 m²
TERRASSE	7,20 m ²



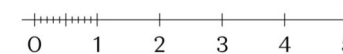


Leben in klarer Form



TOP 12 - 2. DG

VORRAUM	6,75 m ²
ZIMMER 1	23,88 m ²
AR	2,21 m ²
WC	1,95 m ²
BAD	5,46 m ²
WOHN/KÜCHE	36,12 m ²
ZIMMER 2	12,33 m ²
WOHNFLÄCHE	88,70 m ²
TERRASSE 1+2	20,25 m ²



Unser Blick ist immer nach vorne gerichtet:

Die EHL-Immobiliengruppe lebt ihre Unternehmenswerte.
Täglich. Kompetent. Engagiert. Leidenschaftlich.
In allen Dienstleistungsbereichen.

Vermittlung	Wohnimmobilien	Anlageobjekte
Bewertung	Vorsorgewohnungen	Zinshäuser
Investment	Büroimmobilien	Betriebsliegenschaften
Asset Management	Einzelhandelsobjekte	Grundstücke
Market Research	Logistikimmobilien	Hotels

EHL Wohnen GmbH

Rathausstraße 1 | A-1010 Wien | T +43 1 512 76 90 | wohnung@ehl.at | wohnung.at



Wir leben
Immobilien.

