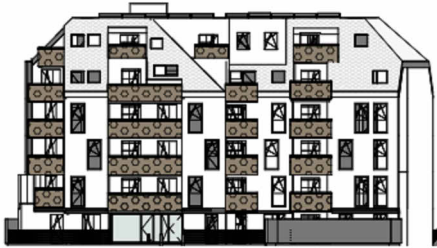




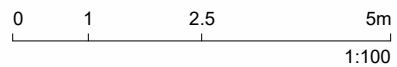
ANSICHT NORD STRASSE
SCHROTTENSTEINGASSE 6



ANSICHT SÜD GARTEN
SCHROTTENSTEINGASSE 6

LEGENDE

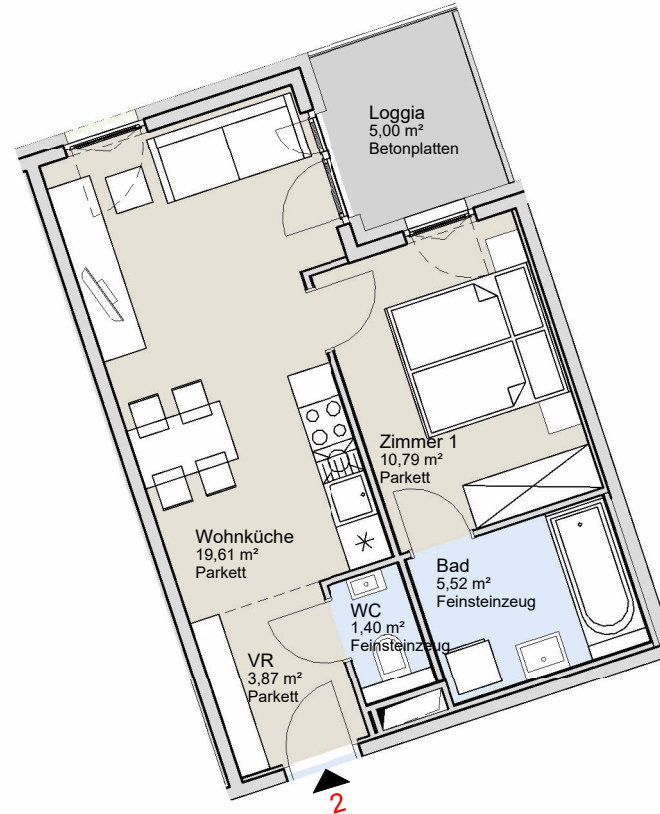
-  Kühlschrank
-  Geschirrspüler
-  Herd
- ER Einlagerungsraum
-  Parkett
-  Feinsteinzeug
-  Betonplatten



M 1:100

DATUM: 22.12.2022

Zimmer 1	10,79 m ²
Bad	5,52 m ²
WC	1,40 m ²
Wohnküche	19,61 m ²
VR	3,87 m ²
WNF	41,19 m ²
Loggia	5,00 m ²
FREI	5,00 m ²
ER Top 2	2,70 m ²
ER	2,70 m ²



WG A WGA ZT GmbH
 Bloch-Bauer-Promenade 21
 1100 Wien
 Tel.: +43 1 320 35 51
 Email: office@wg-a.com
 www.wg-a.com

GESCHOSSPLAN



WOHNUNGSGRUNDRISS

TOP 2

ERDGESCHOSS

SCHROTTENSTEINGASSE 6,
1220 WIEN

Wohnungsplan mit Möblierungsvorschlag.
 Möbel und Einrichtungsgegenstände sind nicht
 Teil des Kaufgegenstandes. Ausstattung erfolgt
 laut Bau- und Ausstattungsbeschreibung.
 Für Einbaumöbel sind Naturmaße zu nehmen.
 Änderungen vorbehalten!