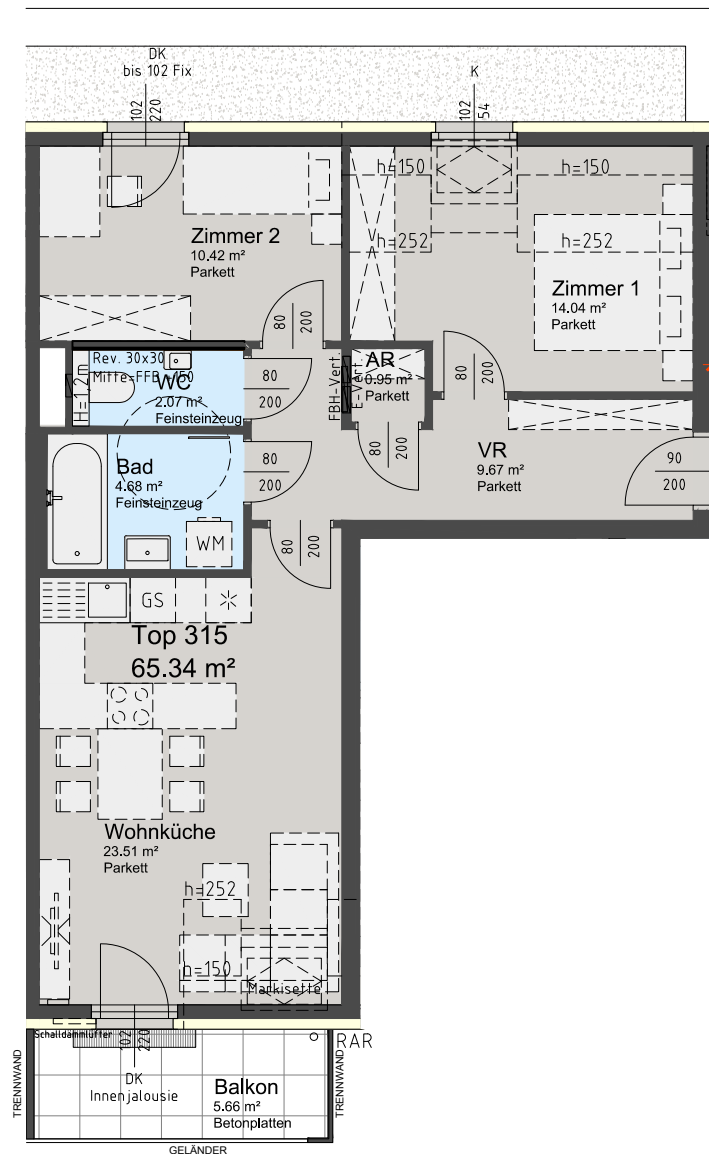


DIESER PLAN IST ZUM ANFERTIGEN VON EINBAU-MÖBEL NICHT GEEIGNET. STatische-, KONSTRUKTIVE; HAUSTECHNISCHE UND BAUPHYSIKALISCHE DETAILS SIND NICHT PLANINHALT. DIE AUSGESTALTUNG UND POSITIONIERUNG DER TERRASSENBRÜSTUNGEN SOWIE GELÄNDER WERDEN IM ZUGE DES FASSADENKONZEPTEDES DES ARCHITEKTEN FESTGELEGT. ÄNDERUNGEN VORBEHALTEN! DER AUSBAU ERFOLGT LAUT AUSSTATTUNGSBESCHREIBUNG. MASS- UND WOHNNUTZFLÄCHENTOLERANZ +/-3%. *BÖSCHUNGSKANTEN, -LÄNGEN UND -WINKEL KÖNNEN DURCH DIE ÖRTLICHEN GELEGENHEITEN IM ZUGE DER BAUFÜHRUNG NOCH ABWEICHEN*.

TÜRBSCHRIFTUNGEN. DURCHGANGSBREITE UND DURCHGANGSHÖHE. FENSTER- UND BALKONBSCHRIFTUNGEN: ARCHITEKTURMASS.

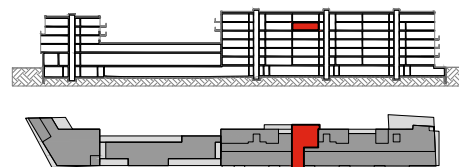
RAUMHÖHE: 250 CM



13.12.2018

PREYERGASSE 5
TOP 15
1130 WIEN

STIEGE 3 4.STOCK TOP 315
WOHNNUTZFLÄCHE: 65.34m²
BALKON : 5.66m²



DK DREH-KIPP-FLÜGEL
K KIPP-FLÜGEL
D DREH-FLÜGEL
FIX FIX-VERGLASUNG
BIS 102 FIX FENSTER MIT FIXEM
UNTERLICHT BIS 102
ÜBER FUSSBODEN

MASSSTAB 1:100
0 0,5 1 2 3m