

Hameaustraße 5, 1190 Wien

VILLA 3 | ERDGESCHOSS

LAGE AM GRUNDSTÜCK



1 VORRAUM 8,65 m²

2 WOHNKÜCHE 51,30 m²

Wohnnutzfläche gesamt 234 m²

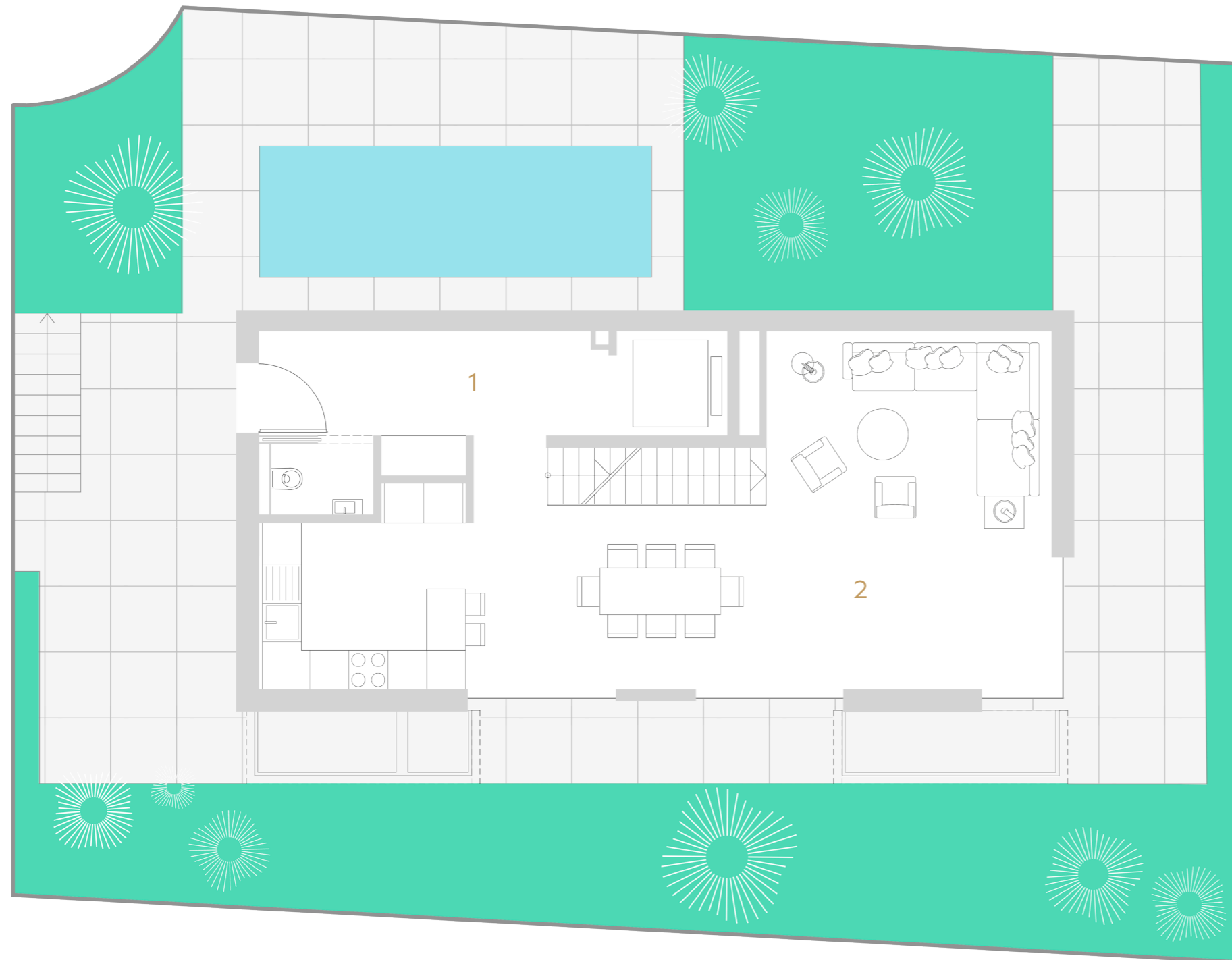
Freiflächen gesamt 204 m²

Terrasse EG 66 m²

Garten EG 112 m²

TYP DER BESCHICHTUNG

 Terrasse



Hameaustraße 5, 1190 Wien

VILLA 3 | 1. OBERGESCHOSS

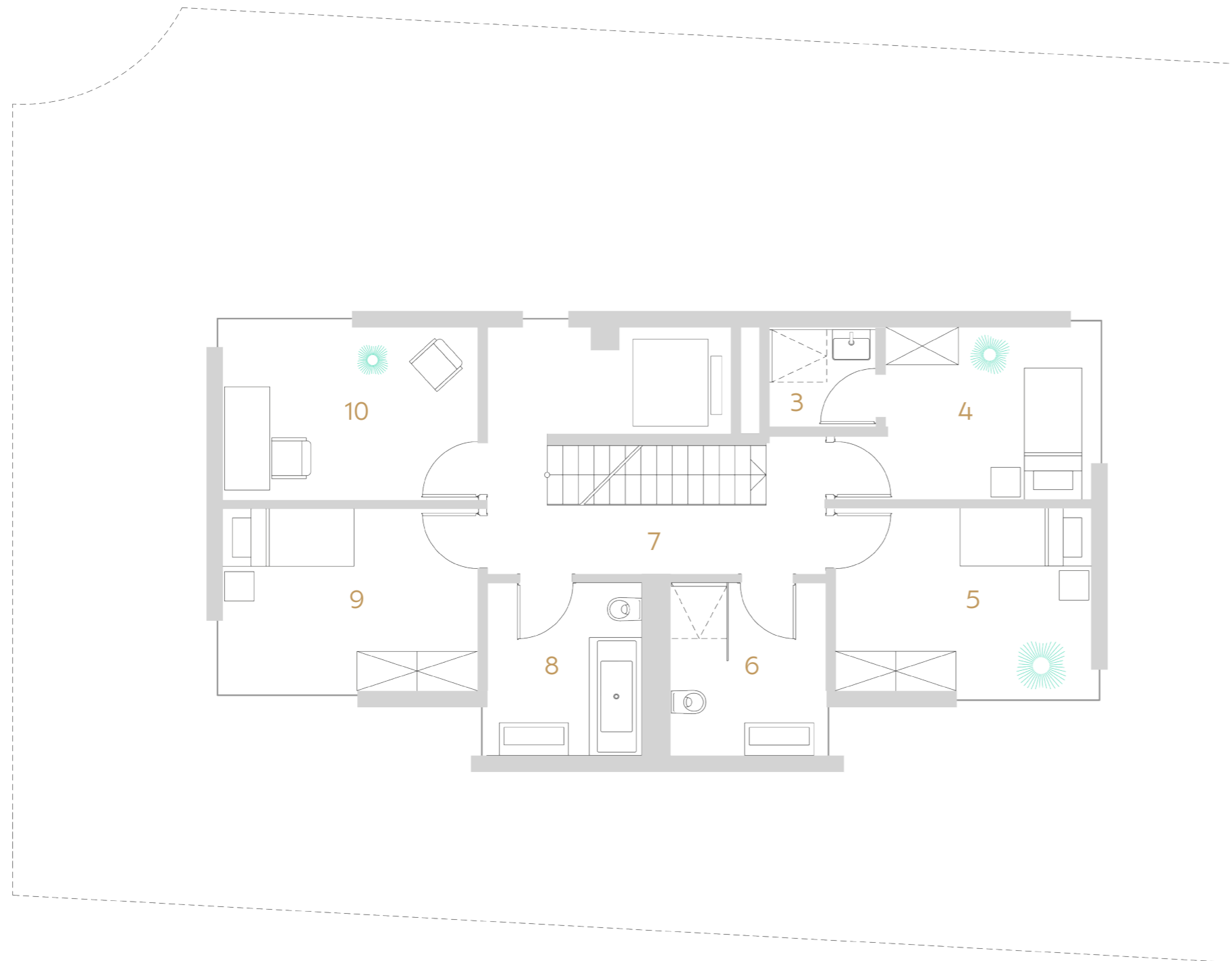
LAGE AM GRUNDSTÜCK



3 BAD/WC	2,50 m ²
4 ZIMMER	9,30 m ²
5 ZIMMER	11,03 m ²
6 BAD/WC	6,31 m ²
7 GANG	10,46 m ²
8 BAD/WC	6,31 m ²
9 ZIMMER	11,11 m ²
10 ZIMMER	10,56 m ²

Wohnnutzfläche gesamt 234 m²

Freiflächen gesamt 204 m²



Hameaustraße 5, 1190 Wien

VILLA 3 | 2. OBERGESCHOSS

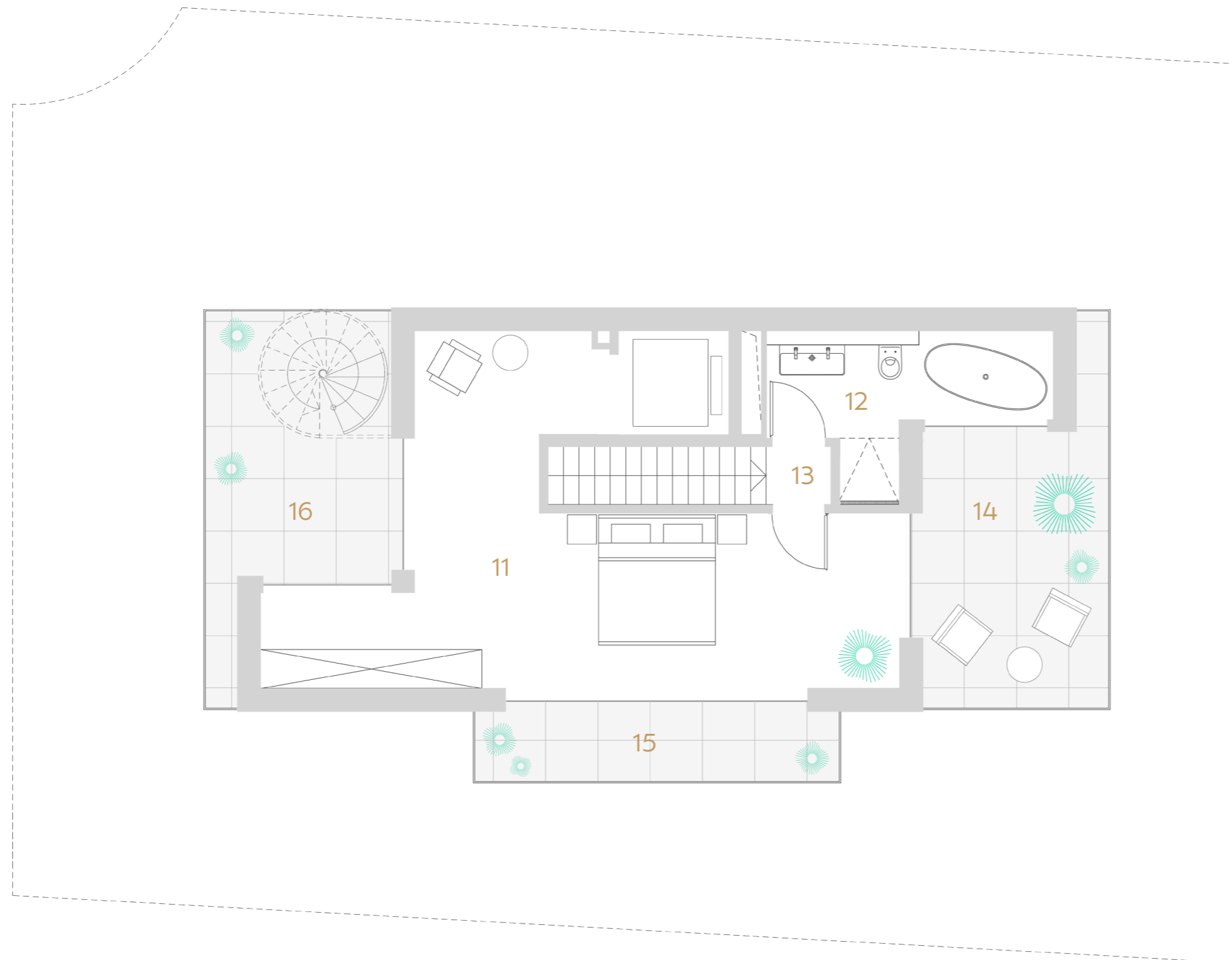
LAGE AM GRUNDSTÜCK



11 ZIMMER	29,46 m ²
12 BAD/WC	7,08 m ²
13 PODEST	0,90 m ²
14 BALKON	12,86 m ²
15 BALKON	6,43 m ²
16 BALKON	12,90 m ²

Wohnnutzfläche gesamt	234 m ²
Freiflächen gesamt	204 m ²
Terrasse OG2	26 m ²

TYP DER BESCHICHTUNG



Hameaustraße 5, 1190 Wien

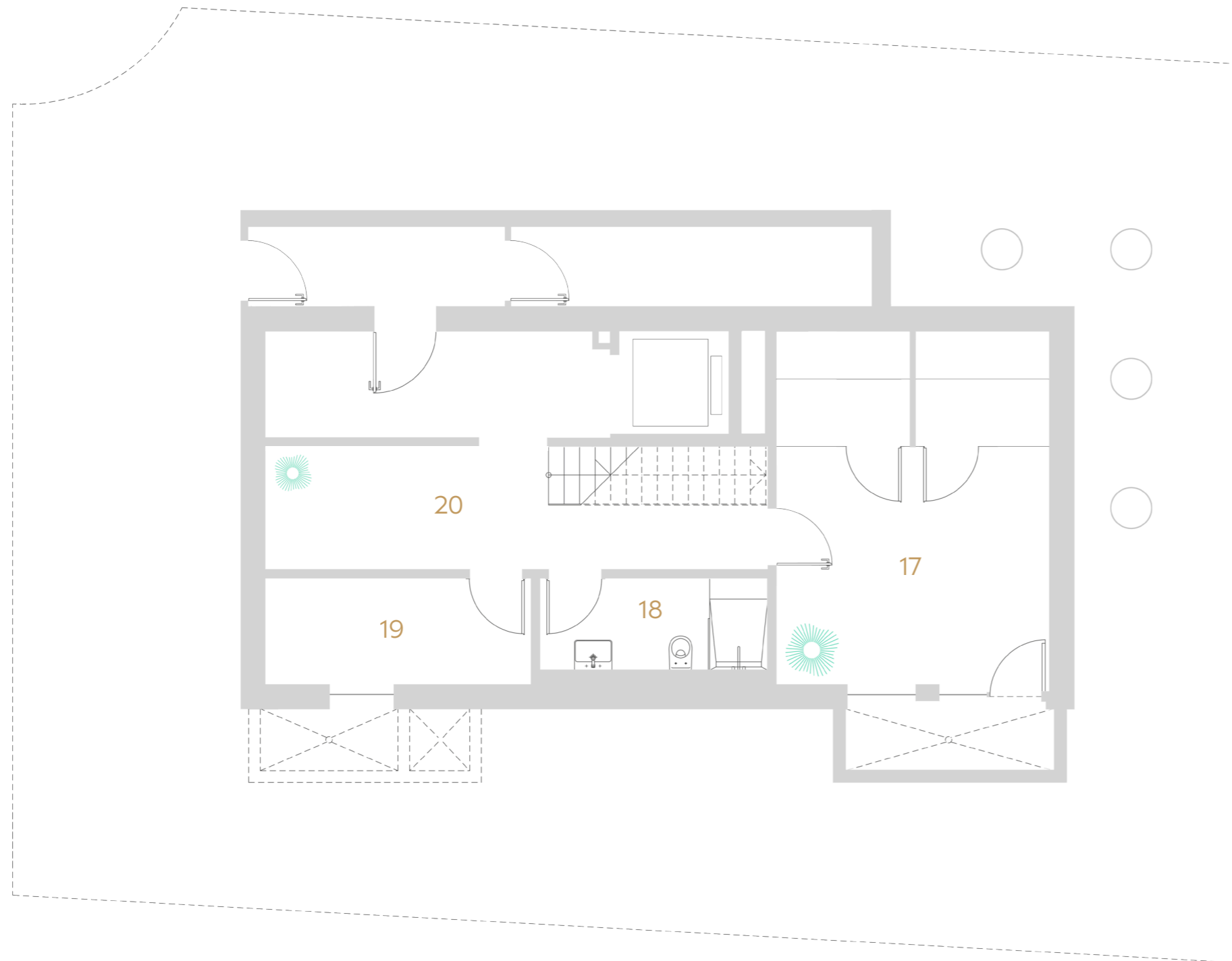
VILLA 3 | UNTERGESCHOSS

LAGE AM GRUNDSTÜCK



17 SAUNA	23,88 m ²
18 BAD/WC	5,03 m ²
19 TECHNIKRAUM	6,82 m ²
20 GANG	20,27 m ²

Wohnnutzfläche gesamt	234 m ²
Freiflächen gesamt	204 m ²



Hameaustraße 5, 1190 Wien

VILLA 3 | DACHGESCHOSS

OPTIONAL

LAGE AM GRUNDSTÜCK



21 TERRASSE 45,5 m²

22 POOL 6 m³

Wohnnutzfläche gesamt 234 m²

Freiflächen gesamt 204 m²

Terrasse DG 45,5 m²

TYP DER BESCHICHTUNG

