

# Doppelhaus G1

117,73 m<sup>2</sup> Wohnfläche  
Bezugsfertig!

## Weitere Informationen

### Eckdaten

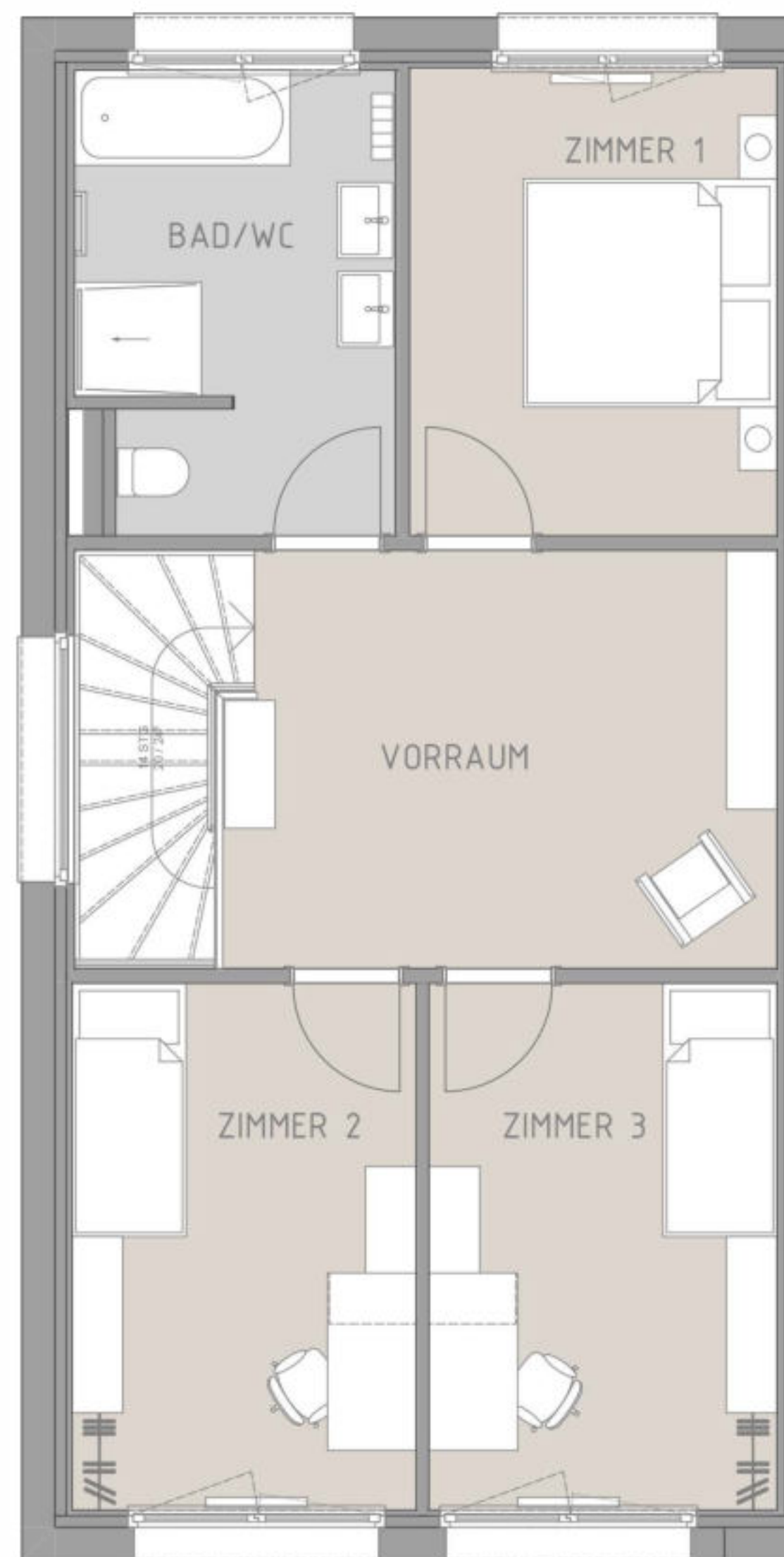
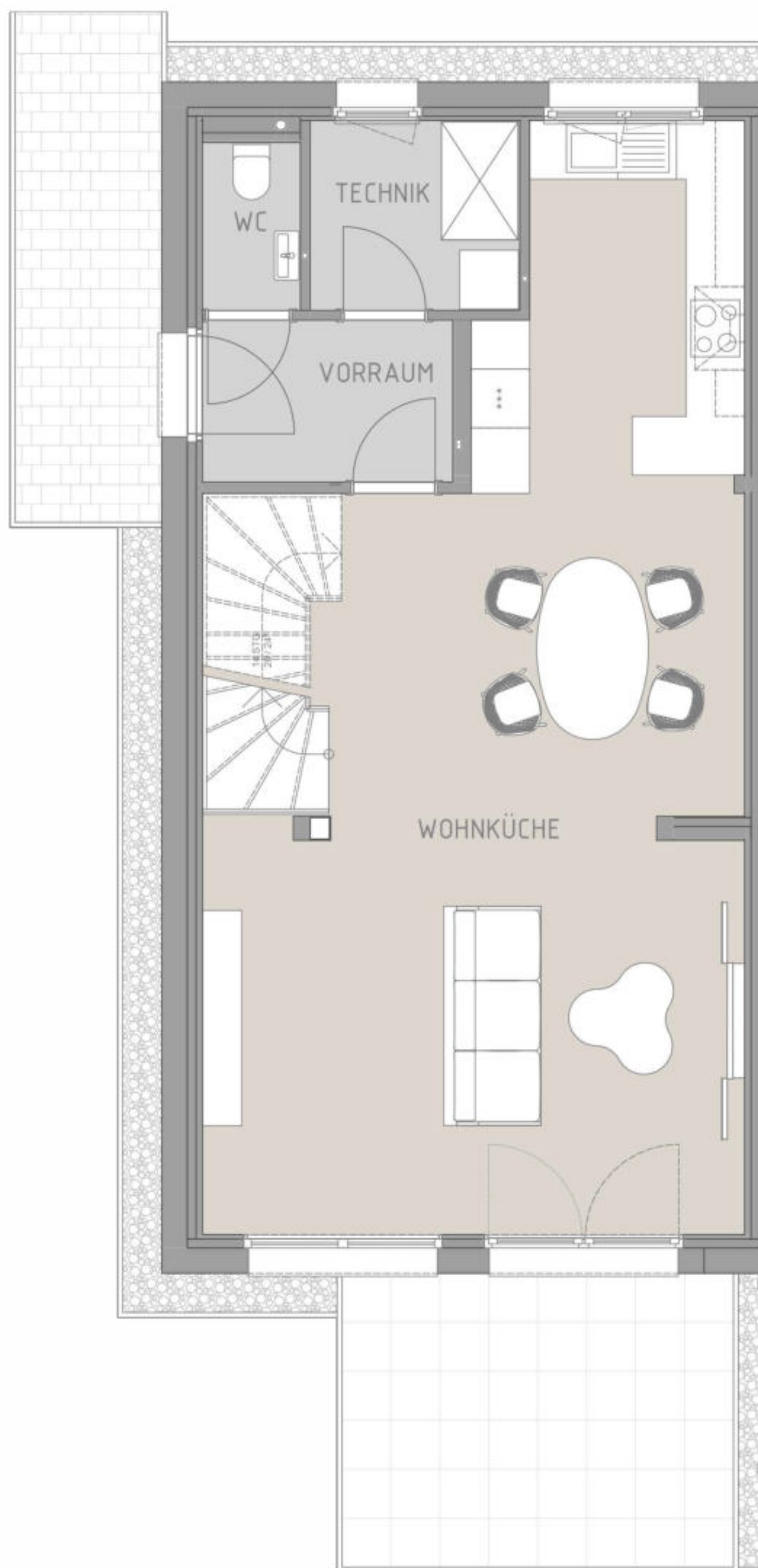
Wohnfläche	117,73 m <sup>2</sup>
Garten	287,16 m <sup>2</sup>
Grundstück	373,88 m <sup>2</sup>
Terrasse	ca. 12 m <sup>2</sup>
2 Stellplätze à	ca. 12,5 m <sup>2</sup>

### Ausstattung

Bauweise	Holzmassivbauweise mit Vollwärmeschutzfassade
Dachform	Flachdach
Ausbaustufe	Schlüsselfertig mit Bodenplatte
Boden	Estrich, Fliesen, Laminat, Parkett
Heizung	Fußbodenheizung mittels Luftwärmepumpe
Belüftung	Kontrollierte Wohnraumlüftung
Fenster	Doppel-/Mehrfachverglasung, Kunststofffenster

### Lage

Ausblick	Fernblick, Grünblick
Lagebewertung	Sehr gut, Ruhelage



Maßstab 1:75

NIEDRIGSTENERGIEHAUS

HWB A+ 8kWH/m<sup>2</sup>a

fGEE A++ 0,48