



Ihre EHL Planmappe

Linzer Straße 286-288, 1140 Wien

Wir leben
Immobilien.



WOHNHAUSANLAGE

Linzer Straße 286 und 288, 1140 Wien



Linzer Straße 286
Haus 1 im EG, OG

Anzahl der Zimmer:	4
Wohnräume:	109,37 m ²
Terrasse:	12,87 m ²
Vorplatz:	10,80 m ²
Garten:	125,72 m ²
Kellerabteil:	4,77 m ²

LEGENDE

Wandverfliesung bis Zargenoberkante
Wandverfliesung H=1,20m
Standardraumhöhe ≥ 2,50m

- D Drehfenster
- DK Drehkipp Fenster/-tür
- FIX Fixverglasung
- DFD Dachflächenfenster
- RH Raumhöhe
- KA Kellerabteil
- G Innentür mit Glasausschnitt
- FPH Fertige Parapethöhe
- GS Geschirrspüler
- WM Waschmaschine
- KS Kühlschrank
- RR Regenfallrohr
- PS Putzschant
- KV Kemperventil / Wasserauslass
- WL Wand-Leibungslüfter

GESCHOSSPLAN

0 1 2 3 4 5m

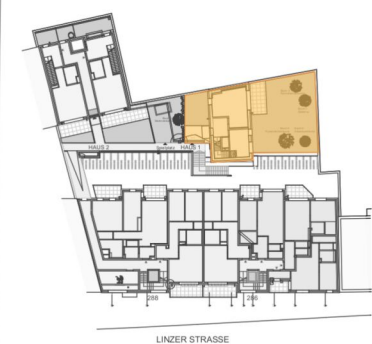
Planstand 03.08.2023

Die dargestellten Einrichtungsgegenstände gehören nicht zur Wohnungsausstattung, sie dienen lediglich als Einrichtungsverschlagn. Gestalterische und technische Änderungen vorbehalten. Naturmaße nehmen; Ausstattung laut Bau- und Ausstattungsbeschreibung.



WOHNHAUSANLAGE

Linzer Straße 286 und 288, 1140 Wien



LINZER STRASSE

Linzer Straße 286
Haus 1 im EG, OG

Anzahl der Zimmer:	4
Wohnräume:	109,37 m ²
Terrasse:	12,87 m ²
Vorplatz:	10,80 m ²
Garten:	125,72 m ²
Kellerabteil:	4,77 m ²

LEGENDE

Rigol
Kemperventill
Fancoil
Handtuchwärmer
Parkett
Keramischer Belag
Betonplatten
abgehängte Decke/ Poterie

Wandverfliesung bis Zargenoberkante
Wandverfliesung H=1,20m
Standardraumhöhe ≥ 2,50m

Dreh/Kipp Fenster
Dreh/Kipp Terrassentür

D Drehfenster
DK Drehkipp Fenster/-tür
FIX Fixverglasung
DFD Dachflächenfenster
RH Raumhöhe
KA Kellerabteil
G Innentür mit Glassausschnitt
G Fertige Parapethöhe
GS Geschirrspüler
WM Waschmaschine
KS Kühlschrank
RR Regenfallrohr
PS Putzschant
KV Kemperventill / Wasserauslass
WL Wand-Leibungslüfter

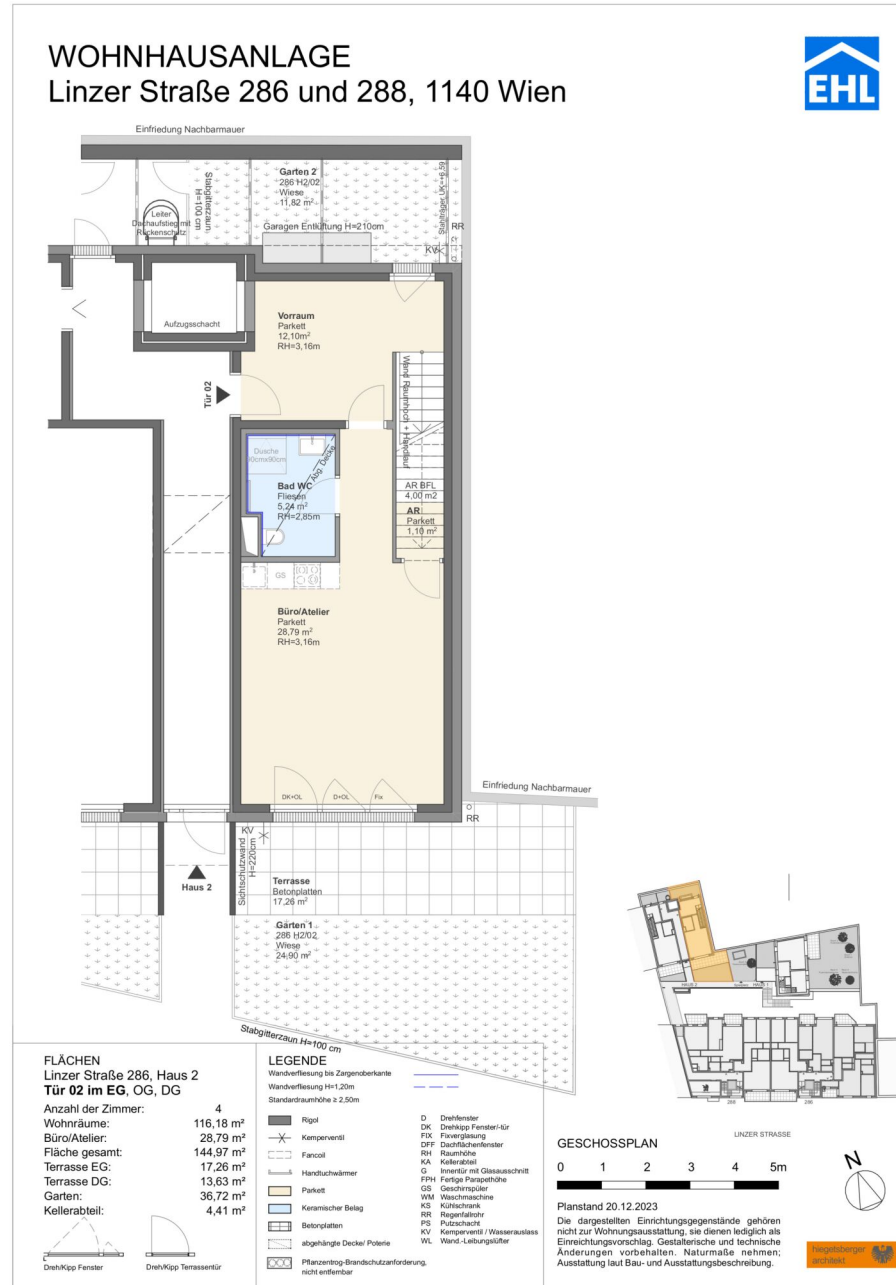
GESCHOSSPLAN

0 1 2 3 4 5m

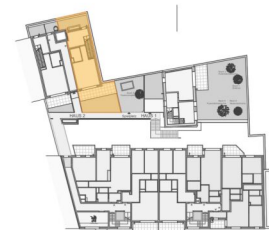
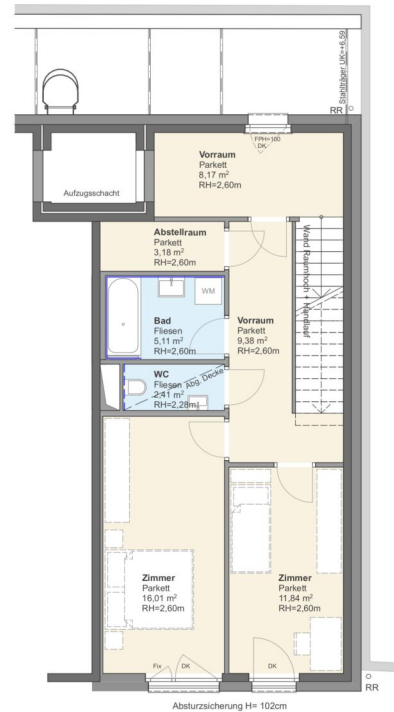
Planstand 03.08.2023

Die dargestellten Einrichtungsgegenstände gehören nicht zur Wohnungsausstattung, sie dienen lediglich als Einrichtungs-vorschlag. Gestalterische und technische Änderungen vorbehalten. Naturmaße nehmen; Ausstattung laut Bau- und Ausstattungsbeschreibung.



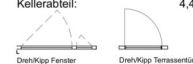


WOHNHAUSANLAGE
Linzer Straße 286 und 288, 1140 Wien



FLÄCHEN
Linzer Straße 286, Haus 2
Tür 02 im EG, OG, DG

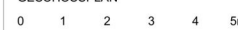
Anzahl der Zimmer:	4
Wohnräume:	116,18 m ²
Büro/Atelier:	28,79 m ²
Fläche gesamt:	144,97 m ²
Terrasse EG:	17,26 m ²
Terrasse DG:	13,63 m ²
Garten:	36,72 m ²
Kellerabteil:	4,41 m ²



LEGENDE

Wandverfliesung bis Zargenoberkante	— — — —
Wandverfliesung H=1,20m	— — — —
Standardraumhöhe > 2,30m	— — — —
Rigol	— — — —
Kemperventil	— — — —
Fanzoll	— — — —
Handtuchwärmer	— — — —
Parkett	— — — —
Keramischer Belag	— — — —
Betonplatten	— — — —
abgehängte Decke/Potelle	— — — —
Pflanzentrog-Brandschutzanforderung, nicht erfüllbar	— — — —
D	Drehkippfenster
DK	Drehkipp Fenstertür
FK	Fixverglasung
DFR	draußenseitiges Fenster
RH	Raumhöhe
KH	Kellerabteil
G	Innentür mit Glasschritt
FFH	Fertige Panzertür
GS	Geschirrspüler
WM	Wäschmaschine
KS	Kühlschrank
RR	Regenabfuhr
PS	Putzschale
KV	Kemperventil / Wasserauslass
WL	Wand-Leitungsführer

GESCHOSSPLAN

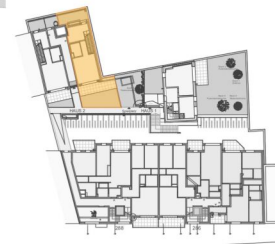
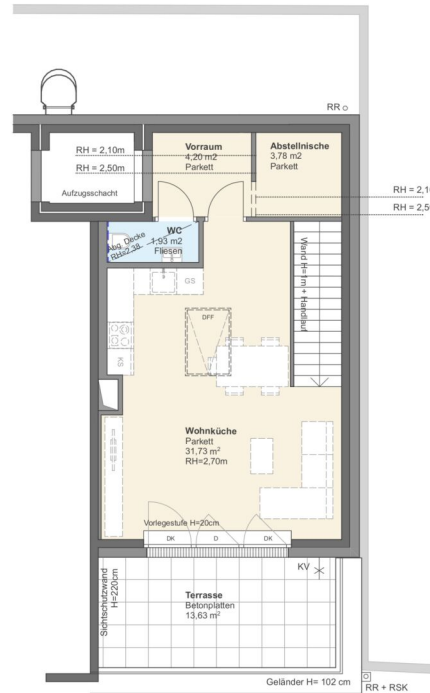


Planstand 20.12.2023

Die dargestellten Einrichtungsgegenstände gehören nicht zur Wohnungsausstattung, sie dienen lediglich als Einrichtungs-vorschlag. Gestalterische und technische Änderungen vorbehalten. Naturmaße nehmen; Ausstattung laut Bau- und Ausstattungsbeschreibung.

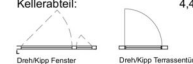


WOHNHAUSANLAGE
Linzer Straße 286 und 288, 1140 Wien



FLÄCHEN
Linzer Straße 286, Haus 2
Tür 02 im EG, OG, DG

Anzahl der Zimmer:	4
Wohnräume:	116,18 m ²
Büro/Atelier:	28,79 m ²
Fläche gesamt:	144,97 m ²
Terrasse EG:	17,26 m ²
Terrasse DG:	13,63 m ²
Garten:	38,14 m ²
Kellerabteil:	4,41 m ²



LEGENDE

Wandverfliesung bis Zargenoberkante	---
Wandverfliesung H=1,20m	---
Standardraumhöhe > 2,50m	---
Rigol	D Drehfenster
Kempervent	DK DrehKipp Fenster-Kür
Fancoil	FK Fixierung
Handtuchwärmer	DF Dachflächenfenster
Parkett	BH Raumhöhe
Keramischer Belag	KA Kellerabteil
Betonplatten	GS Innentür mit Glasauschnitt
abgehängte Decke/Potelle	EPH Fertige Parapethöhe
	GS Geschirrspüler
	VM Waschmaschine
	K3 Kühlschrank
	RR Regentkahn
	PS Putzschicht
	KV Kumpventil / Wasseranschluss
	WL Wand-Lebungslüfter

GESCHOSSPLAN



Planstand 01.08.2023

Die dargestellten Einrichtungsgegenstände gehören nicht zur Wohnungsausstattung, sie dienen lediglich als Einrichtungs-vorschlag. Gestalterische und technische Änderungen vorbehalten. Naturmaße nehmen; Ausstattung laut Bau- und Ausstattungsbeschreibung.

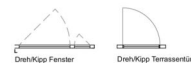


WOHNHAUSANLAGE
Linzer Straße 286 und 288, 1140 Wien



FLÄCHEN
Linzer Straße 286
Tür 02 im 1. Stock

Anzahl der Zimmer: 3
Wohnräume: 78,49 m²
Loggia: 10,13 m²
Kellerabteil: 4,56 m²



LEGENDE

Wandverfliesung bis Zargenoberkante	D Drehkippfenster
Wandverfliesung H=1,20m	DK Drehkipp Fenstertür
Standardraumhöhe ≥ 2,30m	FK Fixverglasung
Regel	DFR Drahtfliesenestrich
Kemperventil	RH Raumhöhe
Fanzoll	KH Kücheninsel
Handtuchwärmter	G Innentür mit Glasschritt
Parquet	FFH Fertige Parkethöhe
Keramischer Belag	GS Geschirrspüler
Betonplatten	WM Waschmaschine
abgehängte Decke/Potelle	KS Kälteschranke
Pflanzentrog-Brandschutzanforderung, nicht veränderbar	RR Regenfallrohr
	PS Putzschicht
	KV Kemperventil / Wasseranlass
	WL Wand-Leitungslöcher

GESCHOSSPLAN

0 1 2 3 4 5m



Planstand 12.02.2024

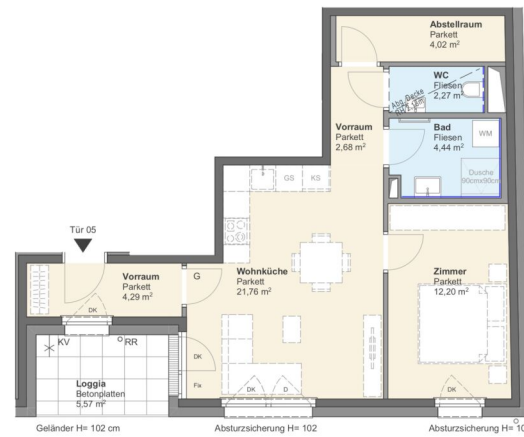
Die dargestellten Einrichtungsgegenstände gehören nicht zur Wohnungsausstattung, sie dienen lediglich als Einrichtungs-vorschlag. Gestalterische und technische Änderungen vorbehalten. Naturmaße nehmen; Ausstattung laut Bau- und Ausstattungsbeschreibung.



WOHNHAUSANLAGE
Linzer Straße 286 und 288, 1140 Wien



WOHNHAUSANLAGE
Linzer Straße 286 und 288, 1140 Wien



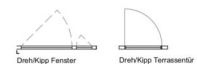
Linzer Straße



FLÄCHEN

Linzer Straße 286
Tür 05 im 1. Stock

Anzahl der Zimmer:	2
Wohnräume:	51,66 m ²
Loggia:	5,57 m ²
Kelleranteil:	3,62 m ²



LEGENDE

Wandverkleidung bis Zargenoberkante	— — — —
Wandverkleidung H=1,20m	— — — —
Standardraumhöhe ≥ 2,50m	— — — —
Rigol	D Drehfenster
Kempenventil	DK DrehKipp Fenster-Kür
Fancool	FK Fenstereigung
Handschuhwärmer	DF Dachflächenfenster
Parkett	BH Raumhöhe
Keramischer Belag	KA Kellerabteil
Betonplatten	G Innentür mit Glasauschnitt
abgehängte Decke/Poterie	EPH Fertige Parapetenhöhe
	GS Geschirrspüler
	WM Waschmaschine
	KS Kühlschrank
	RR Regenfänger
	PS Putzschicht
	KV Kempenventil / Wasseranlass
	WL Wand-Leubungslüfter

GESCHOSSPLAN

LINZER STRASSE



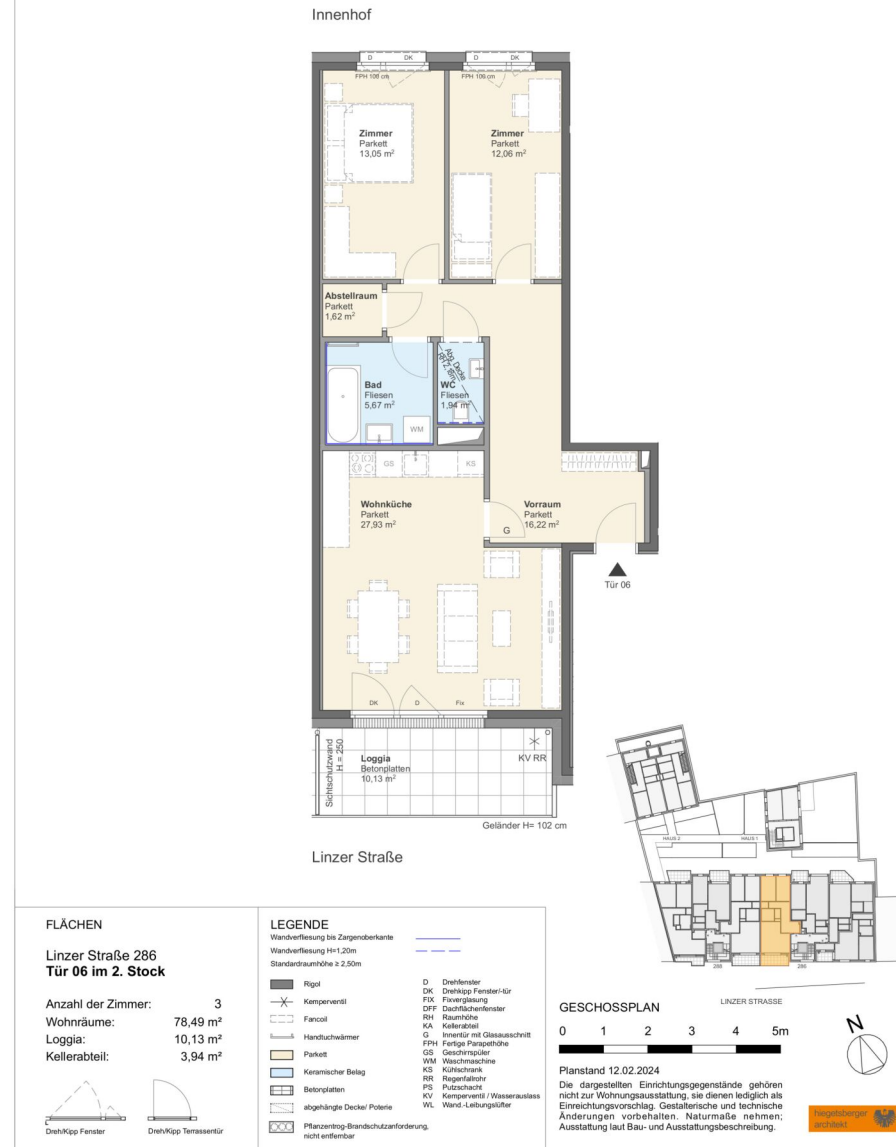
Planstand 10.11.2022

Die dargestellten Einrichtungsgegenstände gehören nicht zur Wohnungsausstattung, sie dienen lediglich als Einrichtungsanschlag. Gestalterische und technische Änderungen vorbehalten. Naturmaße nehmen; Ausstattung laut Bau- und Ausstattungsbeschreibung.





WOHNHAUSANLAGE
Linzer Straße 286 und 288, 1140 Wien



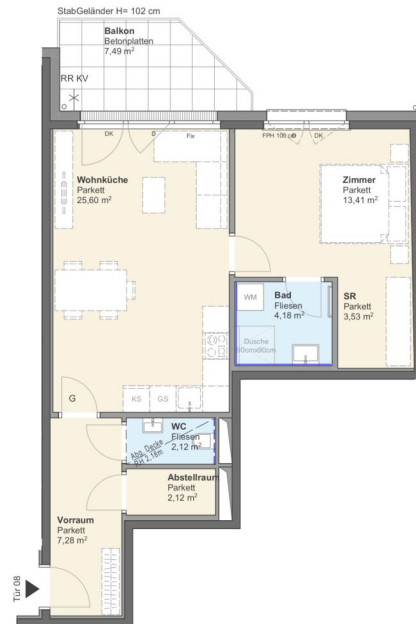
3 ZIMMER 78,49 m² WOHNFLÄCHE

KAUFPREIS EIGENNUTZER: € 535.000

WOHNHAUSANLAGE
Linzer Straße 286 und 288, 1140 Wien



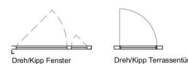
Innenhof



FLÄCHEN

Linzer Straße 286
Tür 08 im 2. Stock

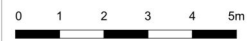
Anzahl der Zimmer: 2
Wohnräume: 58,24 m²
Balkon: 7,49 m²
Kellerabteil: 3,16 m²



LEGENDE

- Wandverklebung bis Zargenoberkante
Wandverklebung H=1,20m
Standardraumhöhe ≥ 2,55m
- Rigol
 - Kumpenventil
 - Fancoil
 - Handtuchwärmer
 - Parkett
 - Keramischer Belag
 - Betonplatten
 - abgehängte Decke/Poterie
 - D Drehfenster
 - DK DrehKipp Fenster-Kür
 - FK Fixverglasung
 - DFF Dachflächenfenster
 - BH Bauhöhe
 - KA Kellerabteil
 - G Innentür mit Glasauschnitt
 - FPH Fertige Parapethöhe
 - GS Geschirrspüler
 - WM Waschmaschine
 - KS Kühlschrank
 - RR Regenerfächer
 - PS Putzschicht
 - KV Kumpenventil / Wasseranlass
 - WL Wand-Leubungslüfter

GESCHOSSPLAN



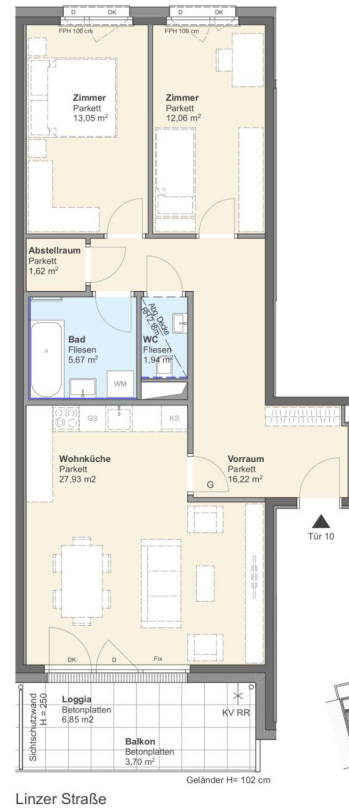
Planstand 28.10.2022
Die dargestellten Einrichtungsgegenstände gehören nicht zur Wohnungsausstattung, sie dienen lediglich als Einrichtungsanschlag. Gestalterische und technische Änderungen vorbehalten. Naturmaße nehmen; Ausstattung laut Bau- und Ausstattungsbeschreibung.



WOHNHAUSANLAGE
Linzer Straße 286 und 288, 1140 Wien



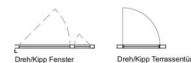
Innenhof



FLÄCHEN

Linzer Straße 286
Tür 10 im 3. Stock

Anzahl der Zimmer: 3
Wohnräume: 78,49 m²
Loggia: 10,13 m²
Kellerabteil: 4,17 m²



LEGENDE

Wandverfiesung bis Zargenoberkante
Wandverfiesung H=1,20m
Standardraumhöhe ≥ 2,30m

—	Rigol	D	Drehkippfenster-tür
—	Kemperventil	DK	Drehkipp Fenstertür
—	Fanzoll	FK	Fixverglasung
—	Handtuchwärmer	DFR	draußliche Fenster
—	Parkett	RH	Raumhöhe
—	Keramischer Belag	KH	Kellerabteil
—	Betonplatten	G	Innentür mit Glasschritt
—	abgehängte Decke/Potelle	FFH	fertige Putzplatte
—	Pflanzentrog-Brandschutzanforderung, nicht veränderbar	GS	Geschirrspüler
—		WM	Wäschmaschine
—		KS	Kühlschrank
—		RR	Regenfahrtr
—		PS	Putztauche
—		KV	Kemperventil / Wasserauslass
—		WL	Wand-Leitungslöcher

GESCHOSSPLAN

0 1 2 3 4 5m

Planstand 12.02.2024

Die dargestellten Einrichtungsgegenstände gehören nicht zur Wohnungsausstattung, sie dienen lediglich als Einrichtungsverschlagn. Gestalterische und technische Änderungen vorbehalten. Naturmaße nehmen; Ausstattung laut Bau- und Ausstattungsbeschreibung.



WOHNHAUSANLAGE
Linzer Straße 286 und 288, 1140 Wien

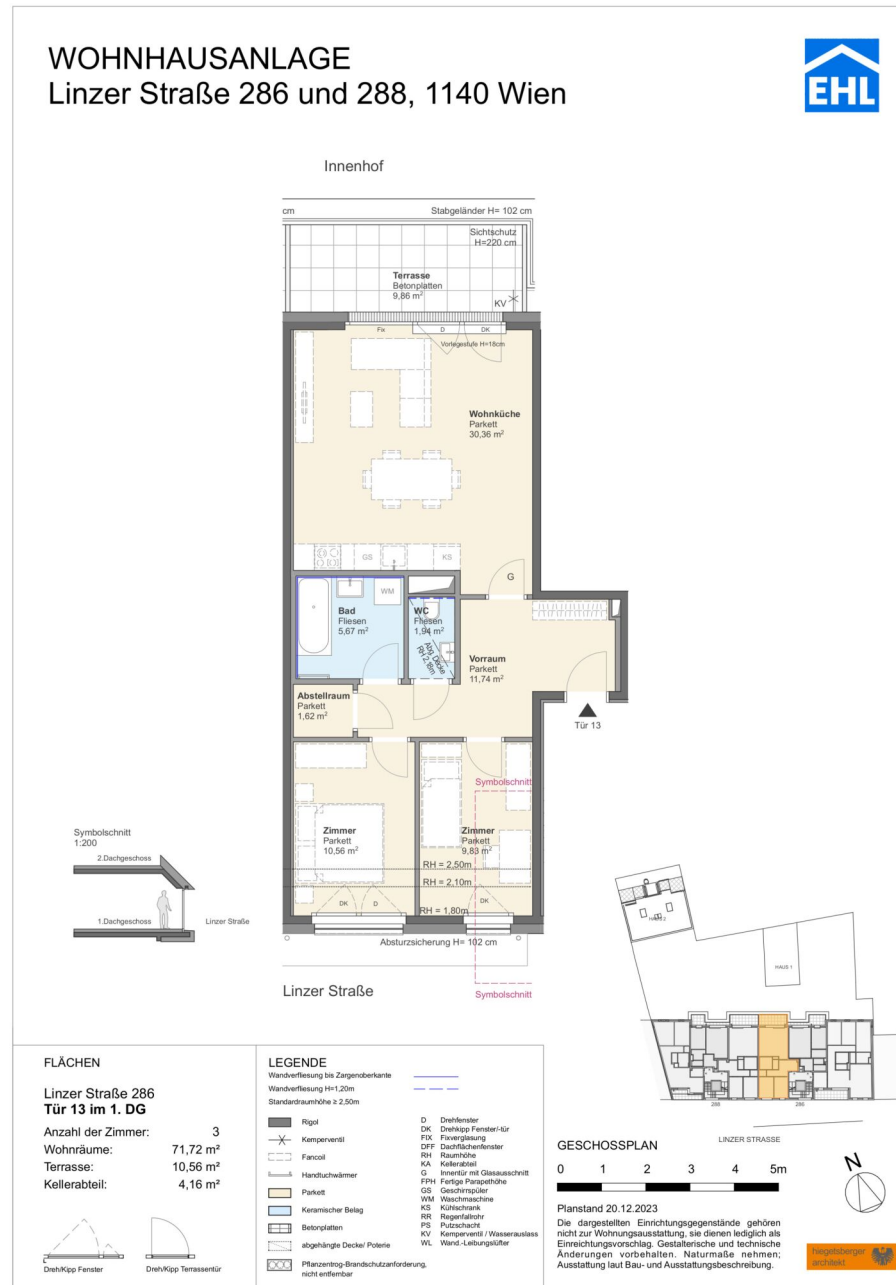


2 ZIMMER 61,41 m² WOHNFLÄCHE

KAUFPREIS EIGENNUTZER: € 419.700

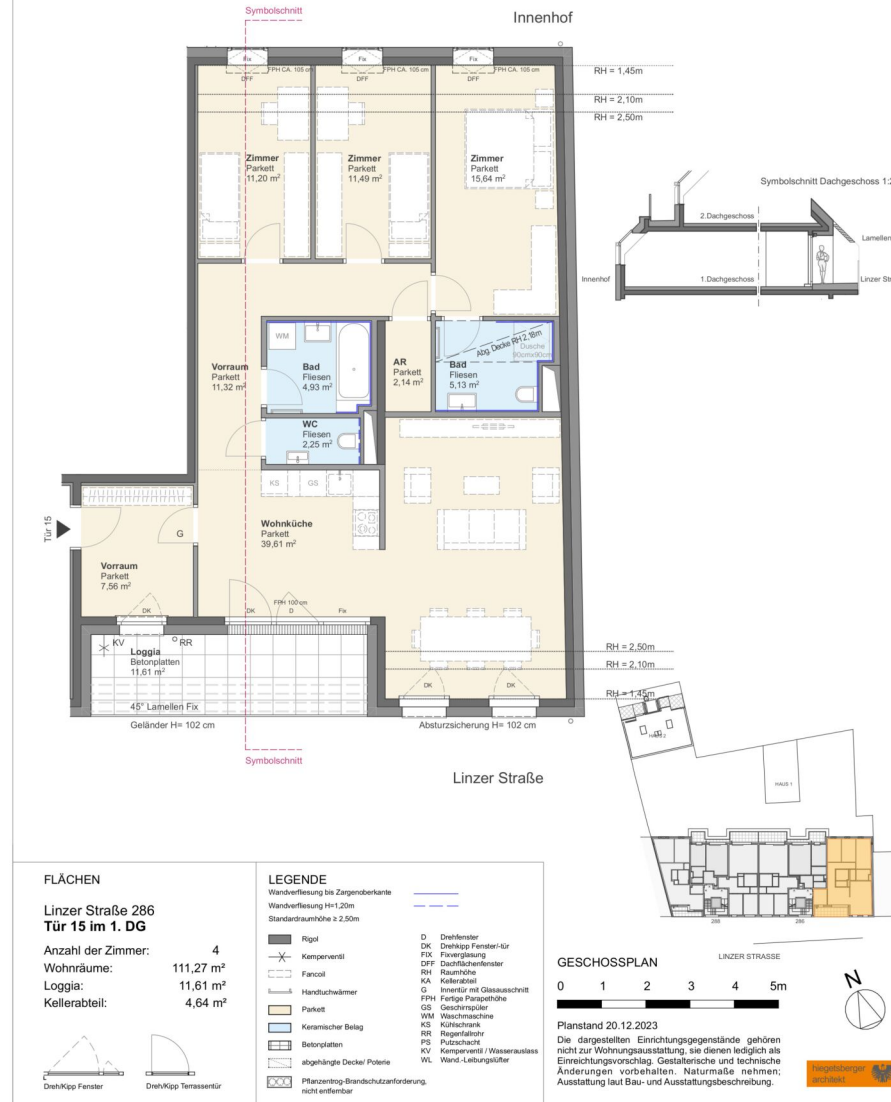
WOHNHAUSANLAGE
Linzer Straße 286 und 288, 1140 Wien

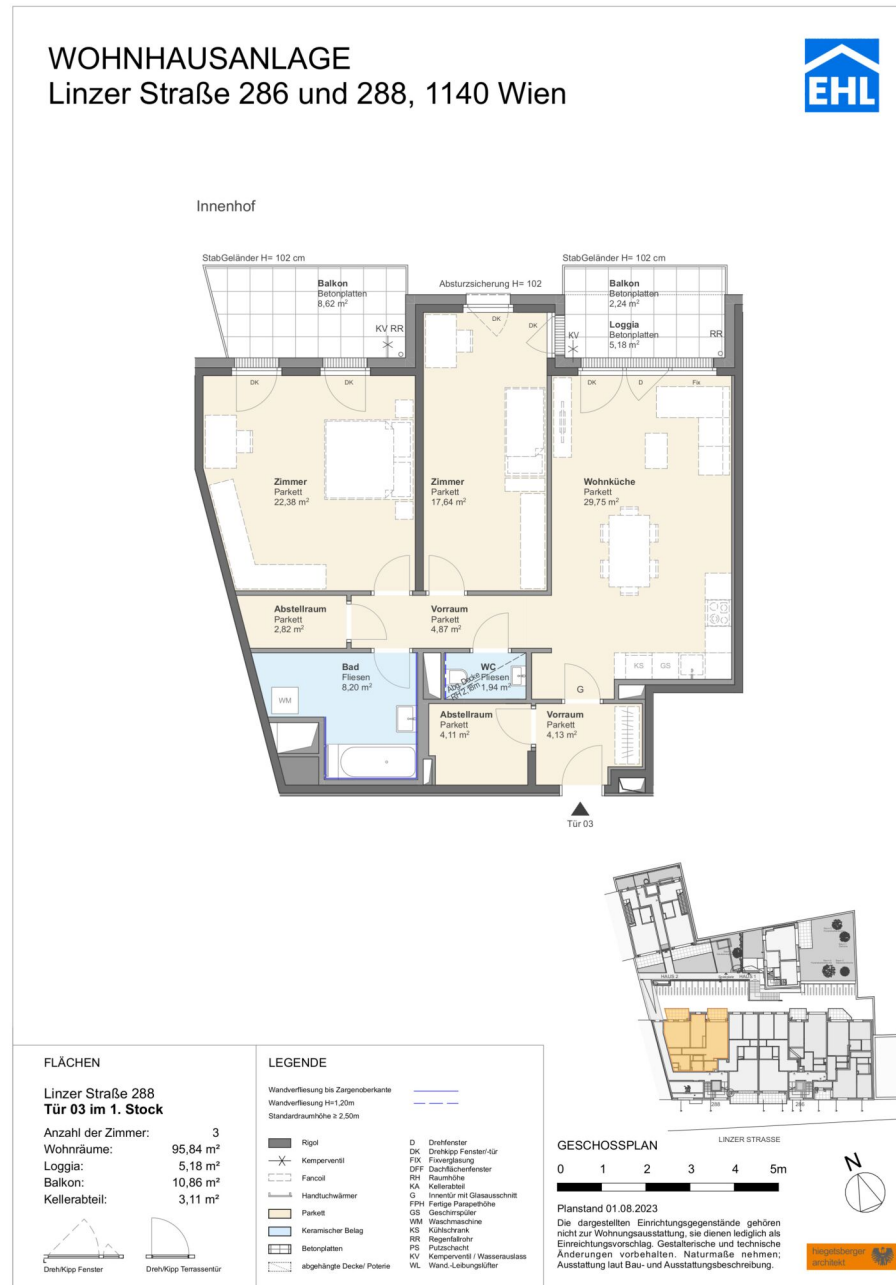






WOHNHAUSANLAGE
Linzer Straße 286 und 288, 1140 Wien





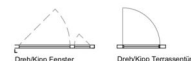
WOHNHAUSANLAGE
Linzer Straße 286 und 288, 1140 Wien



FLÄCHEN

Linzer Straße 288
Tür 04 im 1. Stock

Anzahl der Zimmer: 3
Wohnräume: 78,39 m²
Loggia: 10,13 m²
Kellerabteil: 3,63 m²



LEGENDE

Wandverkleidung bis Zargenoberkante
Wandverkleidung H=1,20m
Standardraumhöhe > 2,50m

	Rigol		D Drehfenster
	Kempervent		DK DrehKipp Fenster-Kür
	Fancool		FK Flügelabklappung
	Handbuchwärmer		DF Dachflächenfenster
	Handbuchwärmer		BA Baureihe
	Handbuchwärmer		KA Kellerabteil
	Handbuchwärmer		IS Innenstr mit Glasauschnitt
	Handbuchwärmer		FPH Fertige Parapetstufe
	Handbuchwärmer		GG Gestirngeländer
	Handbuchwärmer		WM Waschmaschine
	Handbuchwärmer		KS Kühlschrank
	Handbuchwärmer		RR Regenrinne
	Handbuchwärmer		PS Putzschicht
	Handbuchwärmer		KV Kempervent / Wasseranschluss
	Handbuchwärmer		WL Wand-Leubungslüfter
	abgehängte Decke / Porzelle		

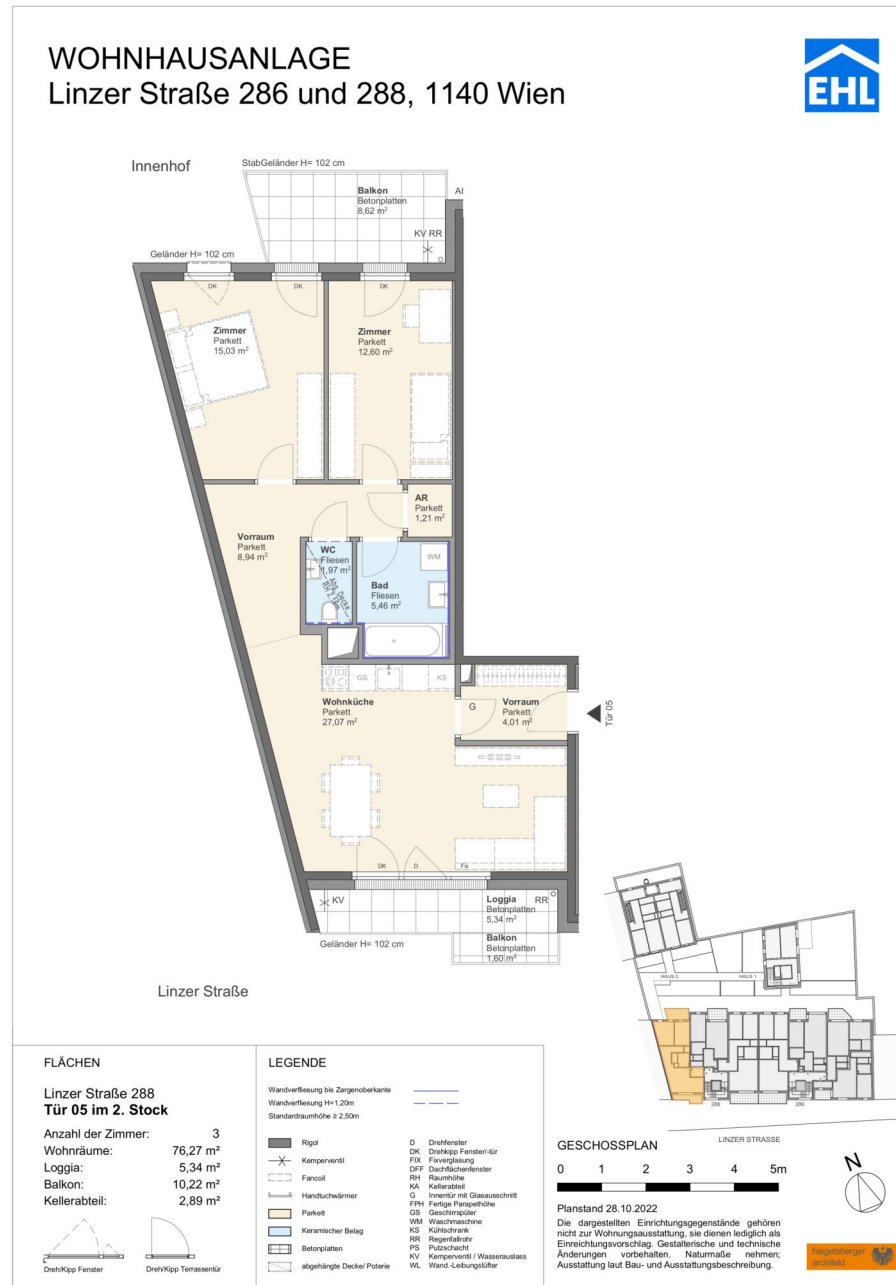
GESCHOSSPLAN

LINZER STRASSE
0 1 2 3 4 5m

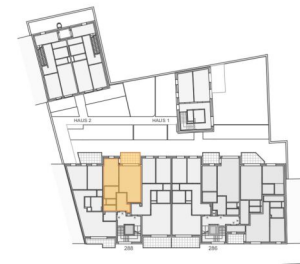
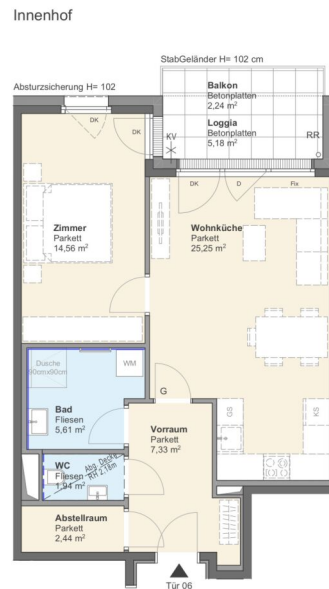
Planstand 28.10.2022

Die dargestellten Einrichtungsgegenstände gehören nicht zur Wohnungsausstattung, sie dienen lediglich als Einrichtungsanschlag. Gestalterische und technische Änderungen vorbehalten. Naturmaße nehmen; Ausstattung laut Bau- und Ausstattungsbeschreibung.





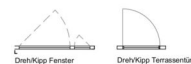
WOHNHAUSANLAGE
Linzer Straße 286 und 288, 1140 Wien



FLÄCHEN

Linzer Straße 288
Tür 06 im 2. Stock

Anzahl der Zimmer:	2
Wohnräume:	57,13 m ²
Loggia:	5,18 m ²
Balkon:	2,24 m ²
Kellerabteil:	3,84 m ²



LEGENDE

Wandverkleidung bis Zieroberkante	---
Wandverkleidung H=1,20m	---
Standardraumhöhe ≥ 2,50m	---
Rigo	D Drehfenster
Kempervent	DK DrehKipp Fenster-Kür
Fincoll	FK Fenstergängung
Handbuchschränker	DF Dachflächenfenster
Parkett	BH Raumhöhe
Keramischer Belag	KA Kellerabteil
Betonplatten	G Innenstür mit Glasauschnitt
abgehängte Decke/Poterie	EPH Fertige Parapethöhe
	GS Genderräger
	WM Waschmaschine
	K3 Kühlschrank
	RR Regentrichter
	PS Putzschicht
	KV Kumperventil / Wasserablass
	WL Wand-Leubungslüfter

GESCHOßPLAN

LINZER STRASSE

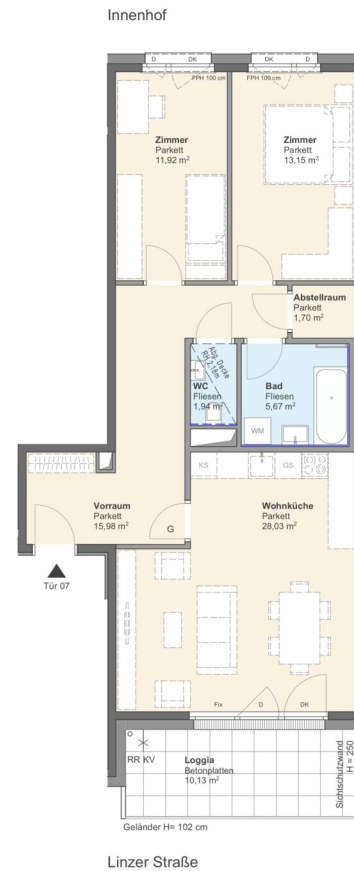


Planstand 22.11.2022

Die dargestellten Einrichtungsgegenstände gehören nicht zur Wohnungsausstattung, sie dienen lediglich als Einrichtungsanschlag. Gestalterische und technische Änderungen vorbehalten. Naturmaße nehmen; Ausstattung laut Bau- und Ausstattungsbeschreibung.



WOHNHAUSANLAGE
Linzer Straße 286 und 288, 1140 Wien



FLÄCHEN

Linzer Straße 288
Tur 07 im 2. Stock

Anzahl der Zimmer: 3

Wohnräume: 78,39 m²

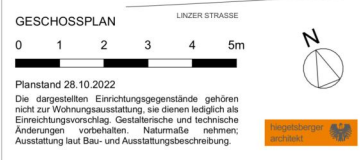
Loggia: 10,13 m²

Kellerabteil: 3,07 m²

LEGENDE

Wandverklebung bis Zargenoberkante
Wandverklebung H=1,20m
Standardraumhöhe ≥ 2,50m

—	Rigol	D	Drehfenster
X	Kempervent	DK	DrehKipp Fenster-Kür
—	Fancoil	FK	Fensterbank
—	Handbuchwärmer	DF	Dachflächenfenster
—	Handbuchwärmer	BH	Bauhöhe
—	Handbuchwärmer	KA	Kellerabteil
—	Handbuchwärmer	G	Innenür mit Glasauschnitt
—	Handbuchwärmer	EPH	Fertige Parapethöhe
—	Handbuchwärmer	GS	Geschosshöhe
—	Handbuchwärmer	VM	Waschmaschine
—	Handbuchwärmer	KS	Kühlschrank
—	Handbuchwärmer	RR	Regenröhrchen
—	Handbuchwärmer	PS	Putzschicht
—	Handbuchwärmer	KV	Kempervent / Wasseranslass
—	Handbuchwärmer	WL	Wand-Leubungslüfter



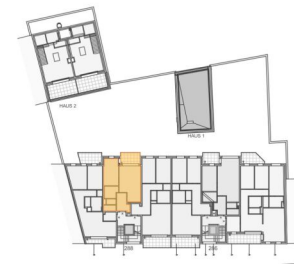
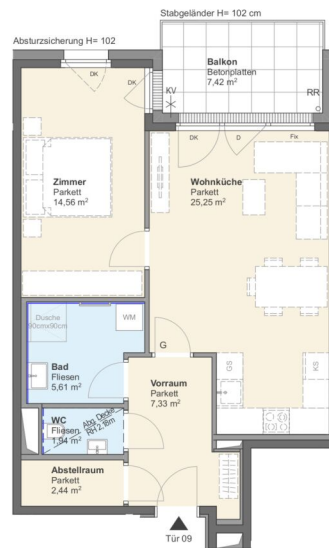




WOHNHAUSANLAGE
Linzer Straße 286 und 288, 1140 Wien



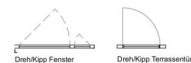
Innenhof



FLÄCHEN

Linzer Straße 288
Tür 09 im 3. Stock

Anzahl der Zimmer: 2
Wohnräume: 57,13 m²
Balkon: 7,42 m²
Kellerabteil: 2,03 m²



LEGENDE

- | | |
|--|--|
| <ul style="list-style-type: none"> Wandverfliesung bis Zäunenoberkante Wandverfliesung H=1,20m Standardraumhöhe ≥ 2,30m | <ul style="list-style-type: none"> D Drehfenster DK DrehKipp Fenster-Kür FK Fenstergängung DF Dachflächenfenster BH Bauhöhe KA Kellerabteil G Innentür mit Glasauschnitt EPH Fertige Parapetenhöhe GS Geschirrspüler WM Waschmaschine KS Külschrank RR Regentank PS Putzschicht KV Kumpenventil / Wasseranlass WL Wand-Leubungslüfter |
|--|--|

GESCHOSSPLAN

0 1 2 3 4 5m



Planstand 29.08.2023

Die dargestellten Einrichtungsgegenstände gehören nicht zur Wohnungsausstattung, sie dienen lediglich als Einrichtungs-vorschlag. Gestalterische und technische Änderungen vorbehalten. Naturmaße nehmen; Ausstattung laut Bau- und Ausstattungsbeschreibung.



WOHNHAUSANLAGE
Linzer Straße 286 und 288, 1140 Wien

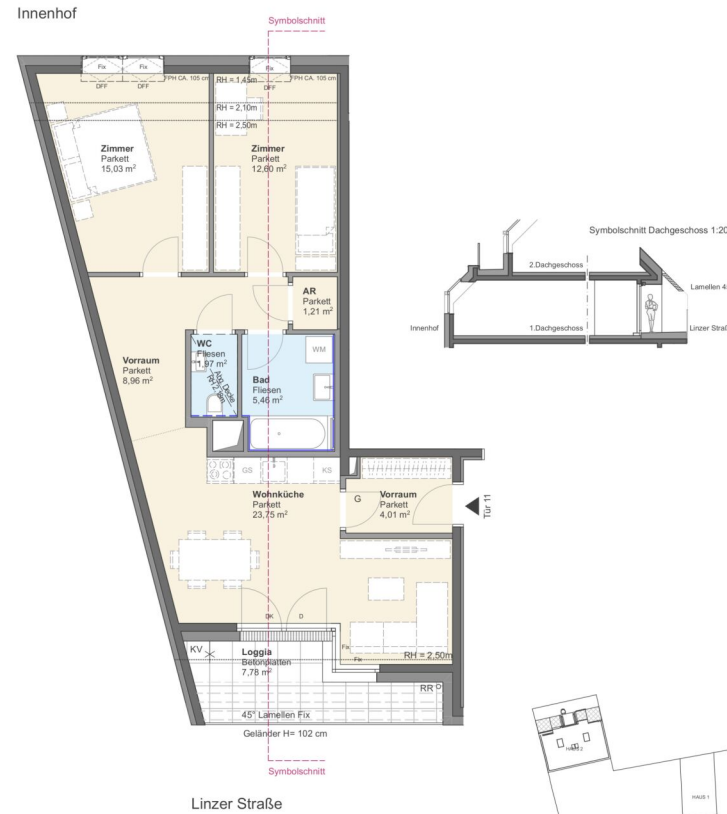


3 ZIMMER 78,43 m² WOHNFLÄCHE

KAUFPREIS EIGENNUTZER: € 559.300



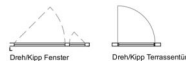
WOHNHAUSANLAGE
Linzer Straße 286 und 288, 1140 Wien



FLÄCHEN

Linzer Straße 288
Tür 11 im 1. DG

Anzahl der Zimmer:	3
Wohnräume:	72,99 m ²
Loggia:	7,78 m ²
Kellerabteil:	3,57 m ²



LEGENDE

Wandverfliesung bis Zargenoberkante
Wandverfliesung H=1,20m
Standardraumhöhe ≥ 2,30m

Rigol	D Drehkipp	DK Drehkipp Fenstertür	FK Fixverglasung	DFR dreiflüchleriges Fensterelement	RH Raumhöhe	KA Kellerabteil	G Innentür mit Glashausschnitt	FFH fertige Plattenhöhe	GS Geschirrspüler	WM Waschmaschine	KS Kälteschrank	RR Regenfahrspur	PS Putzmaschine	KV Kumperventil / Wasseranlass	WL Wand-Leitungslüfter	Pflanzentrog-Brandschutzanforderung, nicht erfüllbar
-------	------------	------------------------	------------------	-------------------------------------	-------------	-----------------	--------------------------------	-------------------------	-------------------	------------------	-----------------	------------------	-----------------	--------------------------------	------------------------	--

GESCHOSSPLAN

0 1 2 3 4 5m

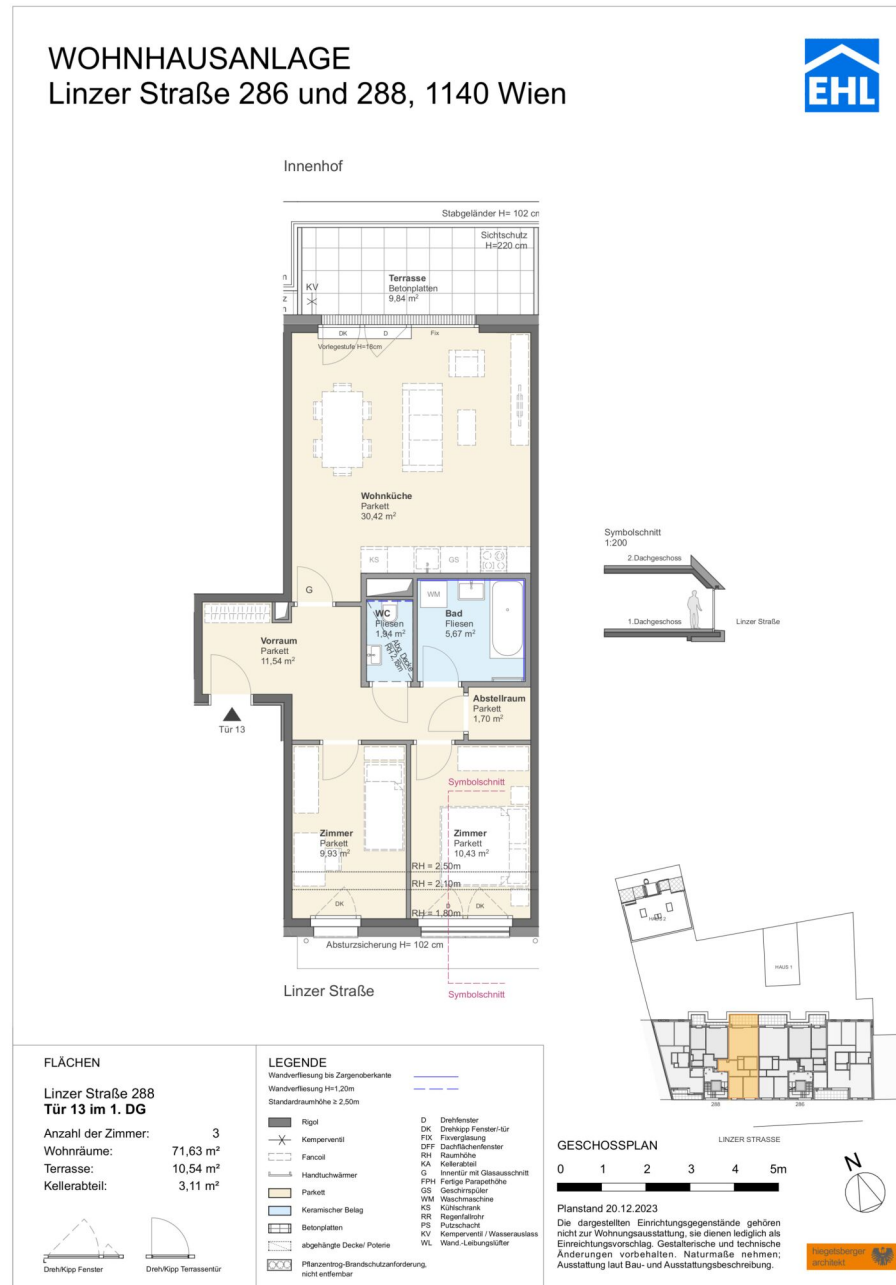
LINZER STRASSE

Planstand 20.12.2023
Die dargestellten Einrichtungsgegenstände gehören nicht zur Wohnungsausstattung, sie dienen lediglich als Einrichtungsanschlag. Gestalterische und technische Änderungen vorbehalten. Naturmaße nehmen; Ausstattung laut Bau- und Ausstattungsbeschreibung.



3 ZIMMER 72,88 m² WOHNFLÄCHE

KAUFPREIS EIGENNUTZER: € 518.400



Unser Blick ist immer nach vorne gerichtet:

Die EHL-Immobiliengruppe lebt ihre Unternehmenswerte.
Täglich. Kompetent. Engagiert. Leidenschaftlich.
In allen Dienstleistungsbereichen.

Vermittlung	Wohnimmobilien	Anlageobjekte
Bewertung	Vorsorgewohnungen	Zinshäuser
Investment	Büroimmobilien	Betriebsliegenschaften
Asset Management	Einzelhandelsobjekte	Grundstücke
Market Research	Logistikimmobilien	Hotels

EHL Wohnen GmbH

Prinz-Eugen-Straße 8-10, 1040 Wien | T +43 1 512 76 90 | wohnung@ehl.at | wohnung.at



An alliance member of
 **BNP PARIBAS**
REAL ESTATE

Wir leben
Immobilien.

