

# Siedlungsinfo Kirchdorf

Informationen rund um Ihr Wohngebiet

Optimale Infrastruktur

Großes Angebot für Sport  
und Freizeit

Generalsanierte  
Mietwohnungen



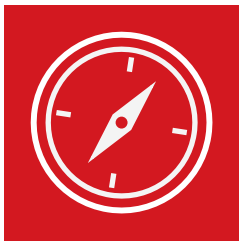
Zukunft baut  
auf Erfahrung



## Wohnungsangebot

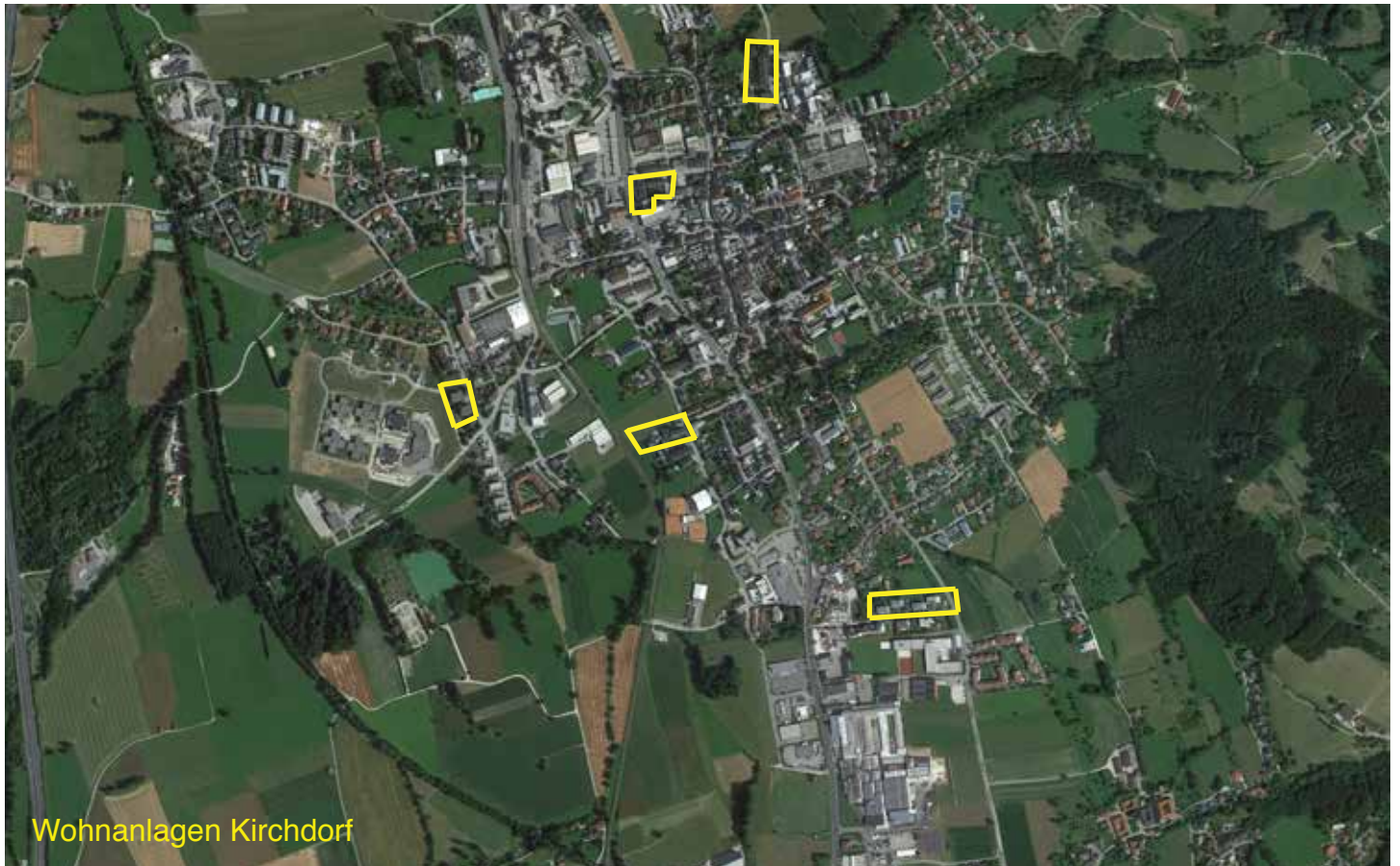
In Kirchdorf befindet sich unser Wohnungsangebot von 30 bis 96 m<sup>2</sup> großteils in Häusern aus den 50er und 60er Jahren. Seit 1997 wurden Mietkaufobjekte errichtet. Ältere Wohnungen sind teilsaniert sowie mit gartenseitigem Balkon und Zentralheizung, neuere mit Fernwärme, Lift und Balkon ausgestattet.





## Lage

Am Beginn der Pyhrn-Eisenwurzen-Region liegt Kirchdorf an der Krems. Die Bezirkshauptstadt Kirchdorf hat rund 4.100 Einwohner. Das WAG-Wohngebiet befindet sich in Zentrumsnähe. In Kirchdorf gibt es im Ort sämtliche Nahversorger, Ärzte, Apotheke und Schulen. Das am Stadtrand gelegene Bundesschulzentrum und Krankenhaus sind gut erreichbar. Für Freizeitaktivitäten bieten sich Park- und Hallenbad, Sauna, Eislaufplatz, Stadtbücherei, Fußball-, Beachvolleyball- und Hartplatz an. Freibad, Tennisplätze, Segelflugplatz sowie die Region Pyhrn-Eisenwurzen eröffnen viele Freizeitmöglichkeiten – insbesondere das Skigebiet Pyhrn-Priel.



Wohnanlagen Kirchdorf

Foto: Google Earth Pro: Lizenz WAG

## In der Nähe

Nahversorger, Einkaufsmöglichkeiten, Wochenmarkt, Gastronomie, Apotheke, Ärzte, Schulen, Krabbelstube, Kindergarten, Hort, Freibad, Hallenbad und Sauna, Tennisplätze und -halle, Fitnesscenter, Wanderwege, Lauf- und Walking- Arena, Asphalt- und Eisstockbahnen, Eislaufplatz, Bücherei, Stadthalle und vieles mehr finden Sie in und rund um Kirchdorf.



## Über Uns

Seit 75 Jahren ist die WAG, Oberösterreichs größter Wohnungsanbieter, in den Bereichen Wohnen, Bauen und Dienstleistungen rund um die Immobilie tätig. Von Miet- bis hin zu Eigentumswohnungen, Reihenhäuser in exklusiver Lage und Gewerbelokalen, bieten wir Ihnen ein breites und qualitativ hochwertiges Angebot. Als WAG-Kunde genießen Sie zahlreiche Vorteile: die Baubetreuung liegt komplett in unserer Hand und Sie haben einen verlässlichen und kompetenten Ansprechpartner.

## Team KIRCHDORF an der KREMS

Kontakt:  
Mörikeweg 6  
4025 Linz  
Tel. 050 / 338-6005  
Fax 050 / 338-333  
E-Mail: [wohnen5@wag.at](mailto:wohnen5@wag.at)

Kundenzentrum WAG  
Mörikeweg 6, 4025 Linz  
Tel. 050/338-0  
E-Mail: [kundenzentrum@wag.at](mailto:kundenzentrum@wag.at)

[WWW.WAG.AT](http://WWW.WAG.AT)

