

STADTVILLEN

WERFELSTRASSE 7, 1170 WIEN

STIEGE 1 DG

TOP 14

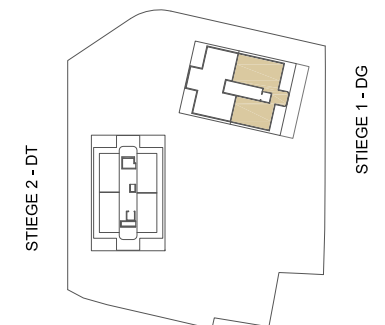
WOHNFLÄCHE
TERRASSE
D-TERRASSE

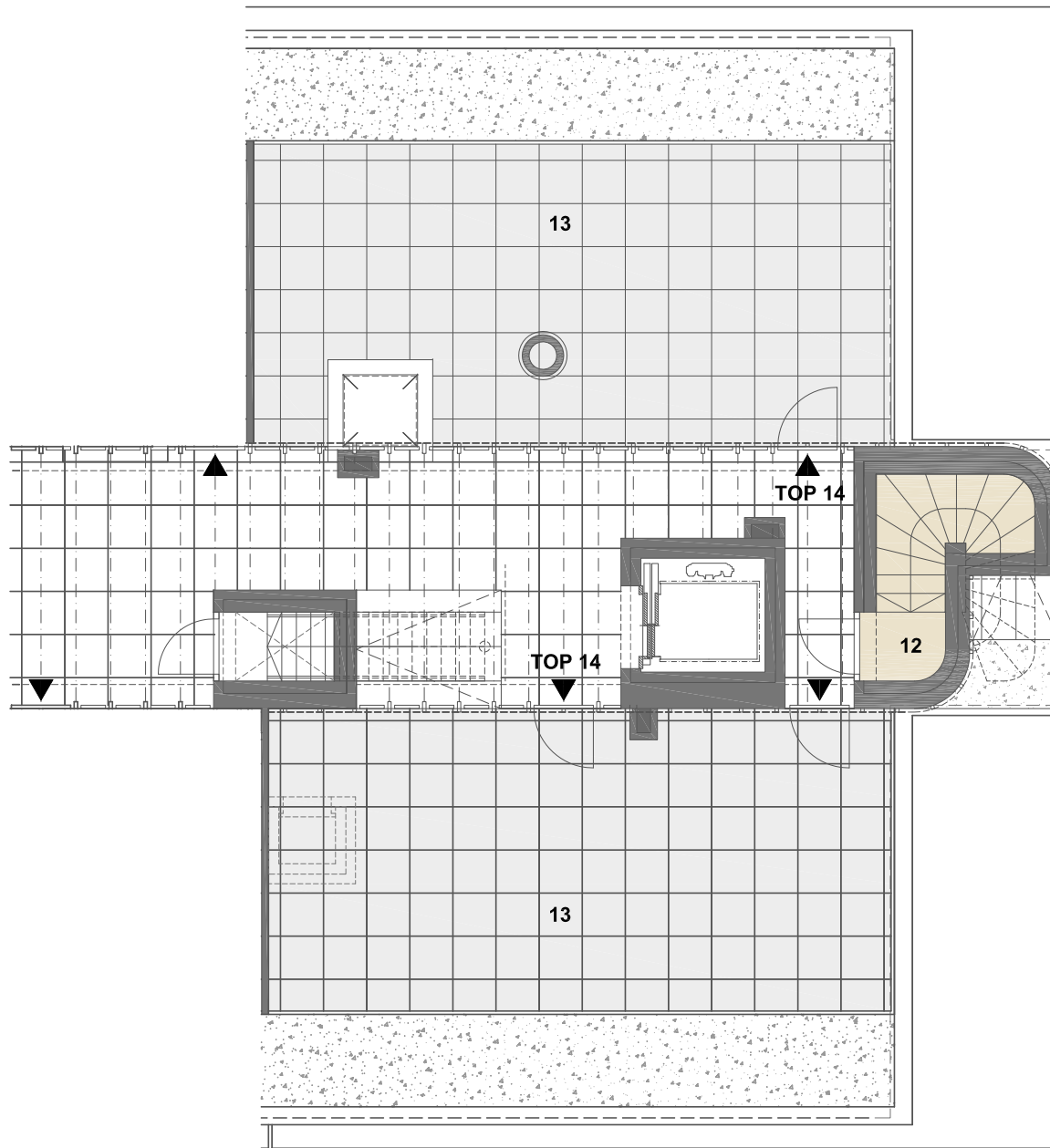
ca. 115,74 m²
ca. 40,14 m²
ca. 78,17 m²

1	VORRAUM/GARD.	8	BAD
2	WOHNKÜCHE	9	WC
3	SPEIS	10	AR
4	ZIMMER	11	TERRASSE
5	BAD	12	VORRAUM
6	ZIMMER	13	D-TERRASSE
7	ZIMMER		

LAGEPLAN

14-11-2022





STADTVILLEN

WERFELSTRASSE 7, 1170 WIEN

STIEGE 1	DT	TOP 14
WOHNFLÄCHE		ca. 115,74 m²
TERRASSE		ca. 40,14 m²
D-TERRASSE		ca. 78,17 m²

1	VORRAUM/GARD.	8	BAD
2	WOHNKÜCHE	9	WC
3	SPEIS	10	AR
4	ZIMMER	11	TERRASSE
5	BAD	12	VORRAUM
6	ZIMMER	13	D-TERRASSE
7	ZIMMER		

LAGEPLAN 14-11-2022

