

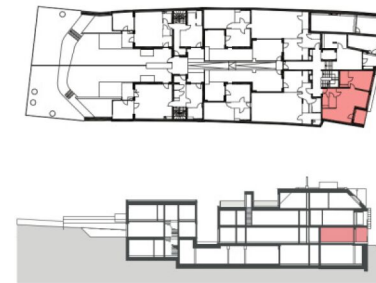
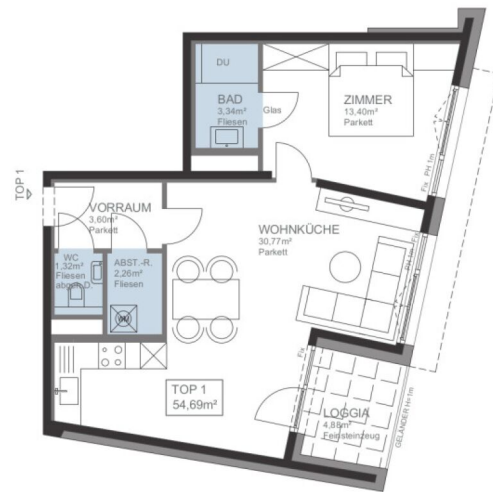
# Ihre EHL Planmappe

Schweizertalstraße 16, 1130 Wien

Wir leben  
Immobilien.

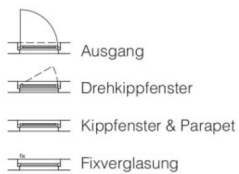


SCHWEIZERTAL 16

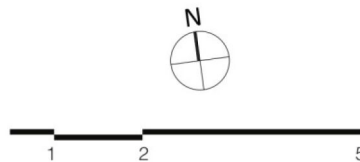


TOP 1  
EG

Wohnfläche	54,69m <sup>2</sup>
Loggia	4,88m <sup>2</sup>
Raumhöhe	2,54m



Wien, April 2021

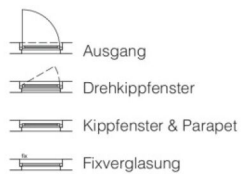


SCHWEIZER  
TAL 16

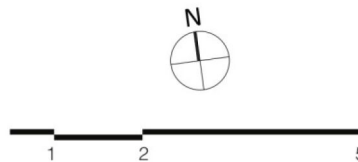


TOP 2  
EG

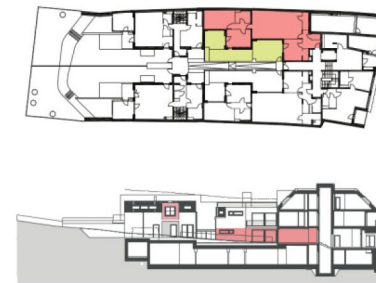
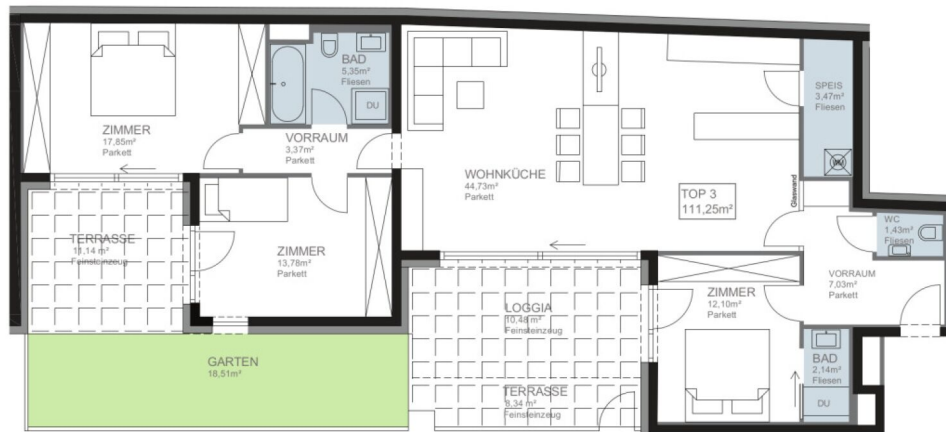
Wohnfläche	117,51m <sup>2</sup>
Terrassen	19,35m <sup>2</sup>
Loggia	10,48m <sup>2</sup>
Garten	18,52m <sup>2</sup>
Raumhöhe	2,54m



Wien, April 2021

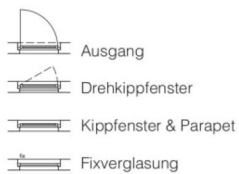


SCHWEIZER  
TAL 16

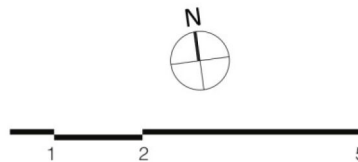


TOP 3  
EG

Wohnfläche	111,25m <sup>2</sup>
Terrassen	19,48m <sup>2</sup>
Loggia	10,48m <sup>2</sup>
Garten	18,51m <sup>2</sup>
Raumhöhe	2,54m



Wien, April 2021


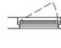




SCHWEIZERTAL 16

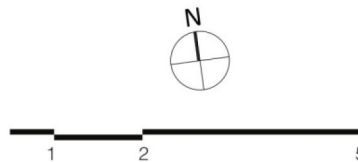


TOP 5  
1.OG / DG

Wohnfläche	103,17m <sup>2</sup>
Balkon	12,76m <sup>2</sup>
Dachterrasse	22,13m <sup>2</sup>
Raumhöhe	2,51m

-  Ausgang
-  Drehkipfenster
-  Kipfenster & Parapet
-  Fixverglasung

Wien, April 2021



Unser Blick ist immer nach vorne gerichtet:

Die EHL-Immobiliengruppe lebt ihre Unternehmenswerte.  
Täglich. Kompetent. Engagiert. Leidenschaftlich.  
In allen Dienstleistungsbereichen.

Vermittlung	Wohnimmobilien	Anlageobjekte
Bewertung	Vorsorgewohnungen	Zinshäuser
Investment	Büroimmobilien	Betriebsliegenschaften
Asset Management	Einzelhandelsobjekte	Grundstücke
Market Research	Logistikimmobilien	Hotels

EHL Wohnen GmbH

Prinz-Eugen-Straße 8-10, 1040 Wien | T +43 1 512 76 90 | [wohnung@ehl.at](mailto:wohnung@ehl.at) | [wohnung.at](http://wohnung.at)



An alliance member of  
 **BNP PARIBAS**  
**REAL ESTATE**

Wir leben  
Immobilien.

