



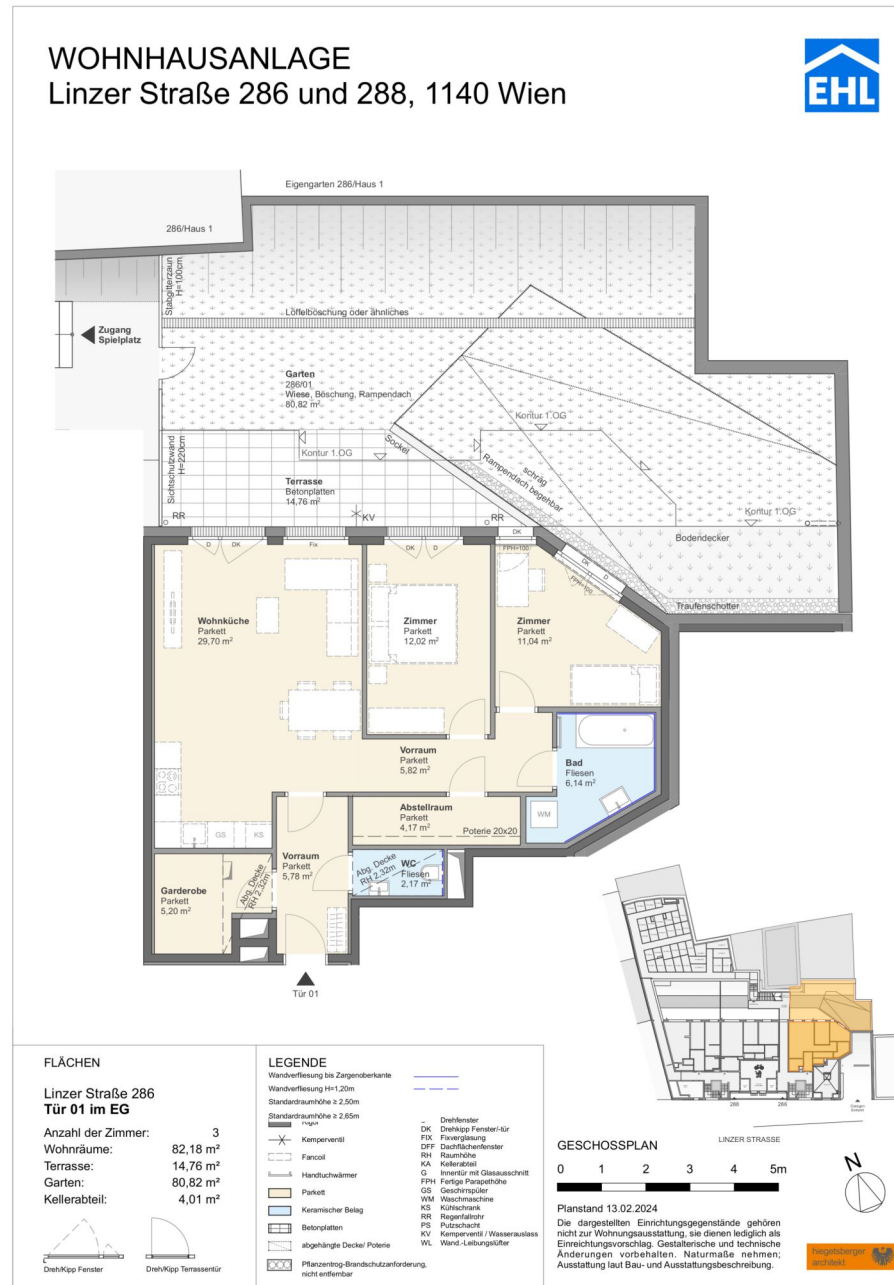
# Ihre EHL Planmappe

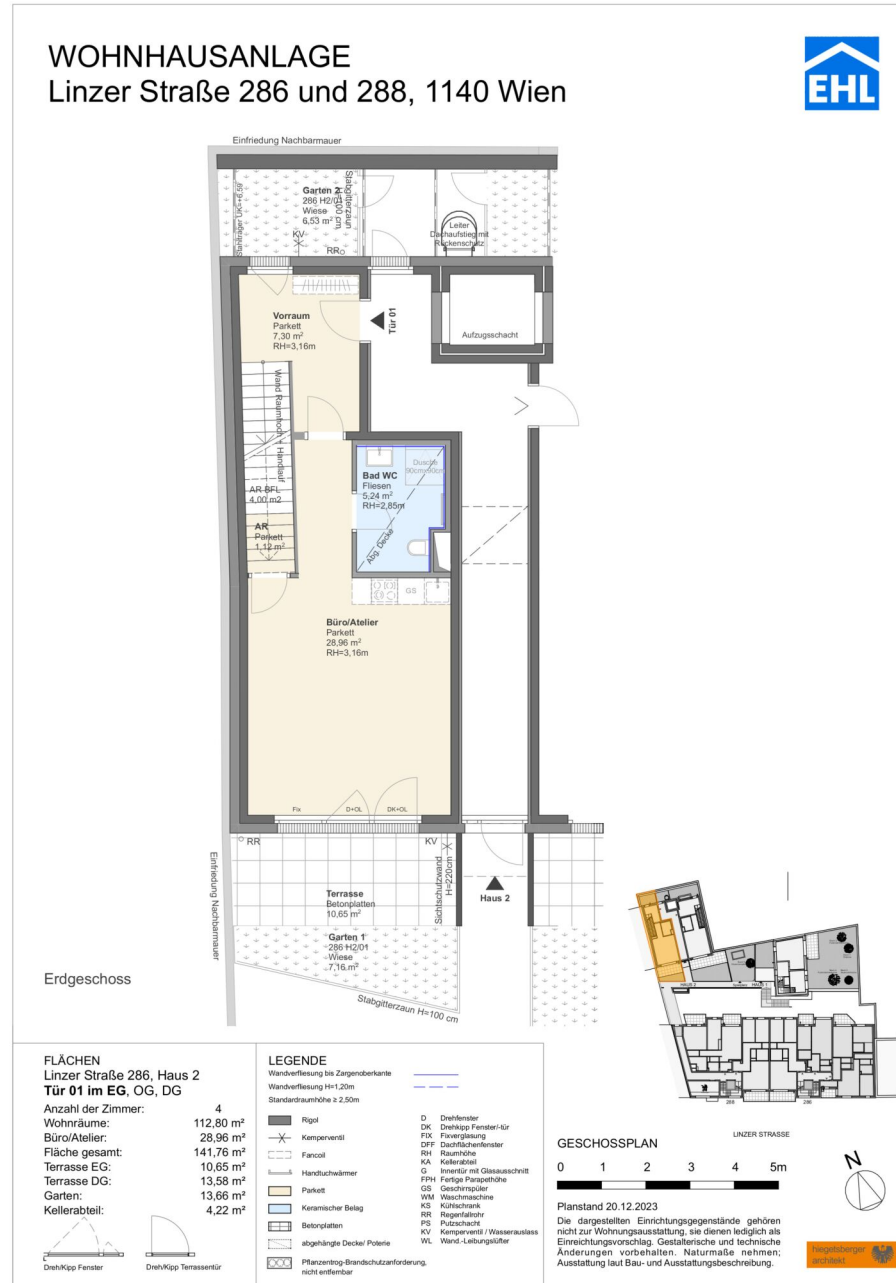
Linzer Straße 286-288, 1140 Wien

Wir leben  
Immobilien.

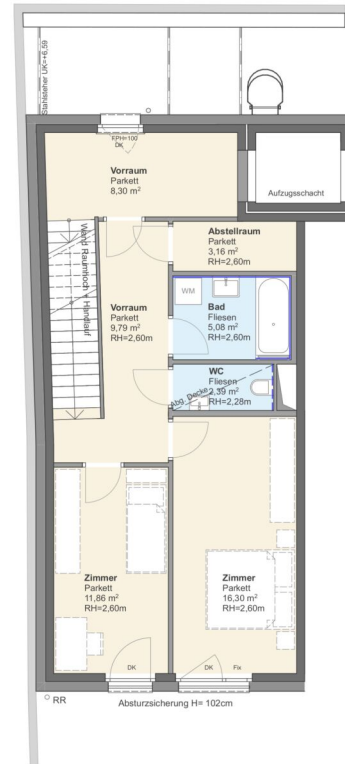


WOHNHAUSANLAGE  
Linzer Straße 286 und 288, 1140 Wien





WOHNHAUSANLAGE  
Linzer Straße 286 und 288, 1140 Wien



Obergeschoss



GESCHOSSPLAN

0 1 2 3 4 5m



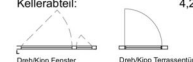
Planstand 20.12.2023

Die dargestellten Einrichtungsgegenstände gehören nicht zur Wohnungsausstattung, sie dienen lediglich als Einrichtungs-vorschlag. Gestalterische und technische Änderungen vorbehalten. Naturmaße nehmen; Ausstattung laut Bau- und Ausstattungsbeschreibung.



FLÄCHEN  
Linzer Straße 286, Haus 2  
Tür 01 im EG, OG, DG

Anzahl der Zimmer:	4
Wohnräume:	112,80 m <sup>2</sup>
Büro/Atelier:	28,96 m <sup>2</sup>
Fläche gesamt:	141,76 m <sup>2</sup>
Terrasse EG:	10,65 m <sup>2</sup>
Terrasse DG:	13,58 m <sup>2</sup>
Garten:	13,66 m <sup>2</sup>
Kellerabteil:	4,22 m <sup>2</sup>



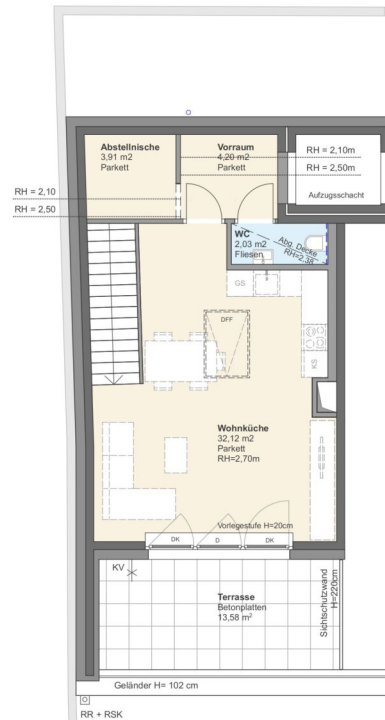
LEGENDE

Wandverfliesung bis Zargenoberkante	D Drehkippfenster
Wandverfliesung H=1,20m	DK Drehkipp Fenster-tür
Standardraumhöhe > 2,30m	FK Fixverglasung
Rigol	DFR durchsichtigerstar
Kemperventil	RH Raumhöhe
Fanzoll	KH Kellerabteil
Handtuchwärmter	G Innentür mit Glasschritt
Parkett	FFH Fertige Plattenhöhe
Keramischer Belag	GS Geschirrspüler
Betonplatten	WM Waschmaschine
abgehängte Decke/Potelle	KS Külschrank
Pflanzentrog-Brandschutzanforderung, nicht erdbeerbar	RF Regenfallrohr
	PS Putzschache
	KV Kemperventil / Wasseranlass
	WL Wand-Leitungslöcher





WOHNHAUSANLAGE  
Linzer Straße 286 und 288, 1140 Wien



Dachgeschoss



GESCHOSSPLAN

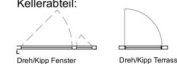


Planstand 01.08.2023

Die dargestellten Einrichtungsgegenstände gehören nicht zur Wohnungsausstattung, sie dienen lediglich als Einrichtungs-vorschlag. Gestalterische und technische Änderungen vorbehalten. Naturmaße nehmen; Ausstattung laut Bau- und Ausstattungsbeschreibung.

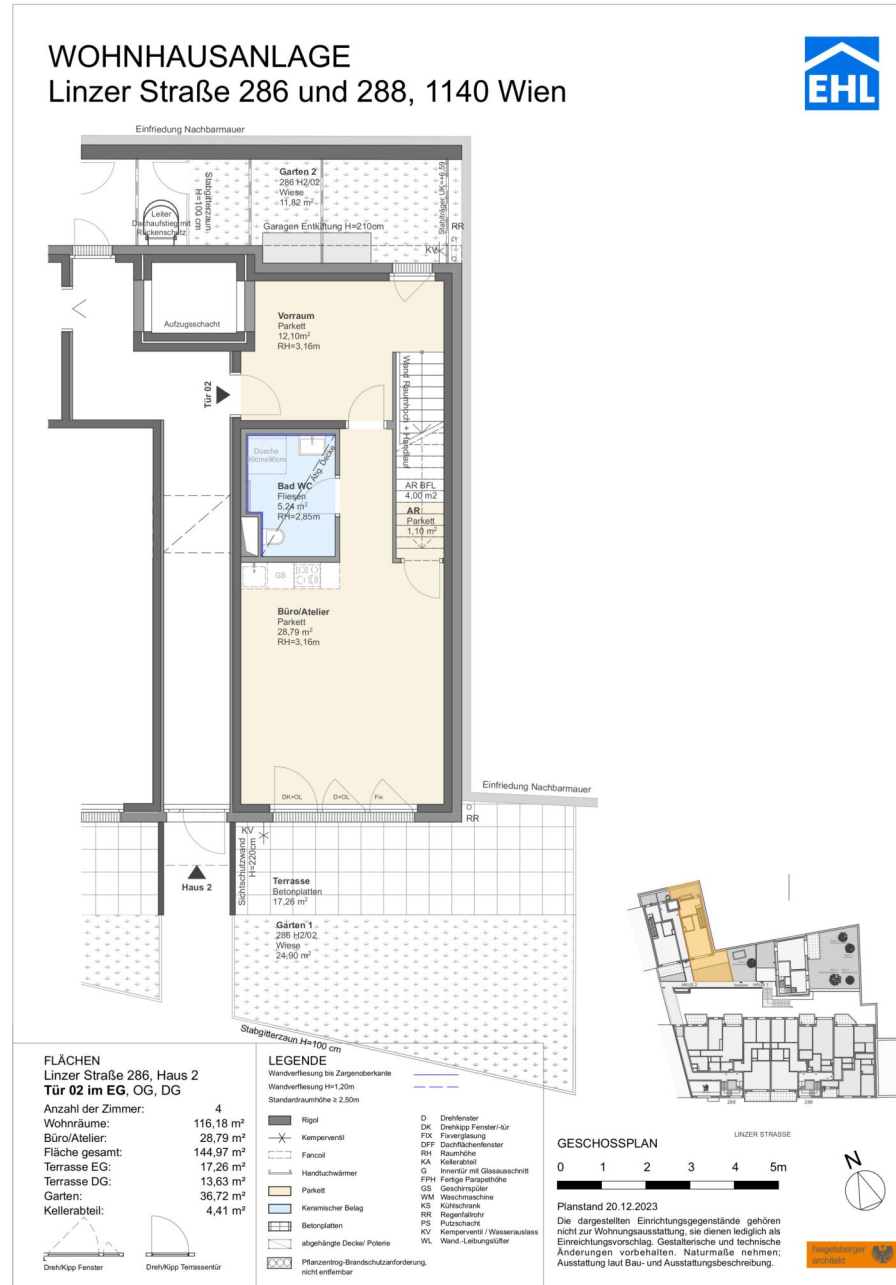


**FLÄCHEN**  
Linzer Straße 286, Haus 2  
**Tür 01 im EG, OG, DG**  
Anzahl der Zimmer: 4  
Wohnräume: 112,80 m<sup>2</sup>  
Büro/Atelier: 28,96 m<sup>2</sup>  
Fläche gesamt: 141,76 m<sup>2</sup>  
Terrasse EG: 10,65 m<sup>2</sup>  
Terrasse DG: 13,58 m<sup>2</sup>  
Garten: 14,84 m<sup>2</sup>  
Kellerabteil: 4,22 m<sup>2</sup>

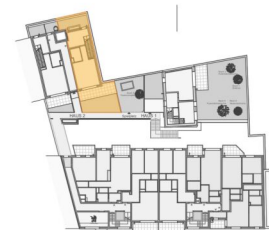
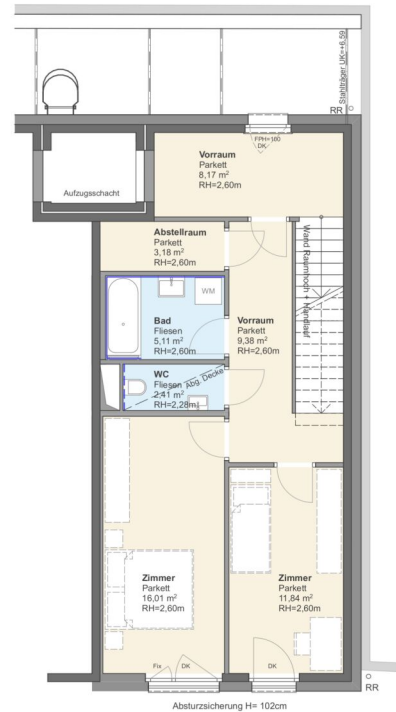


LEGENDE

- |                                    |                                 |
|------------------------------------|---------------------------------|
| Wandverfiesung bis Zärgenoberkante | ---                             |
| Wandverfiesung H=1,20m             | ---                             |
| Standardraumhöhe > 2,50m           | ---                             |
| Rigol                              | D Drehfenster                   |
| Kemperventil                       | DK DrehKipp Fenster-Kür         |
| Fancoil                            | FK Fliesenlegung                |
| Handbuchschwimmer                  | DF Dachflächenfenster           |
| Parkett                            | BH Raumhöhe                     |
| Keramischer Belag                  | KA Kellerabteil                 |
| Betonplatten                       | G Innenstür mit Glasauschnitt   |
| abgehängte Decke/Potelle           | EPH Fertige Parapethöhe         |
|                                    | GS Geschirrspüler               |
|                                    | WM Waschmaschine                |
|                                    | K3 Kühlschrank                  |
|                                    | RR Regenerierrohr               |
|                                    | PS Putzschicht                  |
|                                    | KV Kemperventil / Wasseranslass |
|                                    | WL Wand-Lebungslüfter           |

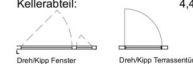


WOHNHAUSANLAGE  
Linzer Straße 286 und 288, 1140 Wien



FLÄCHEN  
Linzer Straße 286, Haus 2  
Tür 02 im EG, OG, DG

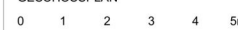
Anzahl der Zimmer:	4
Wohnräume:	116,18 m <sup>2</sup>
Büro/Atelier:	28,79 m <sup>2</sup>
Fläche gesamt:	144,97 m <sup>2</sup>
Terrasse EG:	17,26 m <sup>2</sup>
Terrasse DG:	13,63 m <sup>2</sup>
Garten:	36,72 m <sup>2</sup>
Kellerabteil:	4,41 m <sup>2</sup>



LEGENDE

Wandverfliesung bis Zargenoberkante	— — — — —
Wandverfliesung H=1,20m	— — — — —
Standardraumhöhe > 2,30m	— — — — —
Rigol	D Drehkippfenster
Kemperventil	DK Drehkipp Fenstertür
Fanzoll	DFR durchsichtiger Fensterrahmen
Handtuchwärmersymbol	RH Raumhöhe
Parkett	KH Kellerabteil
Keramischer Belag	G Innentür mit Glasschritt
Betonplatten	FFH Fertige Panzertür
abgehängte Decke/Potelle	GS Geschirrspüler
Pflanzenstropf-Brandschutzanforderung, nicht erfüllbar	WM Waschmaschine
	KS Kälteschrank
	RR Regenfabrik
	PS Putzmaschine
	KV Kemperventil / Wasseranlasser
	WL Wand-Leitungsführer

GESCHOSSPLAN

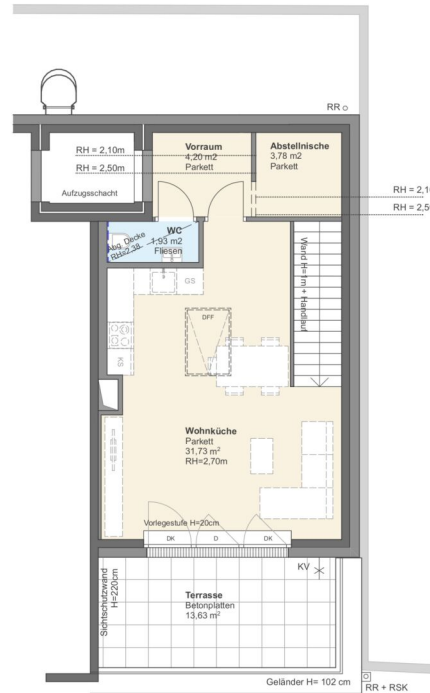


Planstand 20.12.2023

Die dargestellten Einrichtungsgegenstände gehören nicht zur Wohnungsausstattung, sie dienen lediglich als Einrichtungs-vorschlag. Gestalterische und technische Änderungen vorbehalten. Naturmaße nehmen; Ausstattung laut Bau- und Ausstattungsbeschreibung.

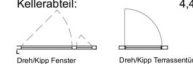


WOHNHAUSANLAGE  
Linzer Straße 286 und 288, 1140 Wien



FLÄCHEN  
Linzer Straße 286, Haus 2  
Tür 02 im EG, OG, DG

Anzahl der Zimmer:	4
Wohnräume:	116,18 m <sup>2</sup>
Büro/Atelier:	28,79 m <sup>2</sup>
Fläche gesamt:	144,97 m <sup>2</sup>
Terrasse EG:	17,26 m <sup>2</sup>
Terrasse DG:	13,63 m <sup>2</sup>
Garten:	38,14 m <sup>2</sup>
Kellerabteil:	4,41 m <sup>2</sup>



LEGENDE

Wandverfliesung bis Zärgenoberkante	---
Wandverfliesung H=1,20m	---
Standardraumhöhe ≥ 2,50m	---
Rigol	D Drehfenster
Kempervent	DK DrehKipp Fenster/Kür
Fancoil	FK Fixverglasung
Handtuchwärmer	DFK Dachkippfenster
Parkett	BH Raumhöhe
Keramischer Belag	KA Kellerabteil
Betongplatten	GS Innentür mit Glasauschnitt
abgehängte Decke/Potole	EPH Fertige Parapethöhe
	GS Geschirrspüler
	VM Waschmaschine
	K3 Kühlschrank
	RR Regentkahn
	PS Putzschicht
	KV Kumpenventil / Wasseranschluss
	WL Wand-Lebungslüfter

GESCHOSSPLAN



Planstand 01.08.2023

Die dargestellten Einrichtungsgegenstände gehören nicht zur Wohnungsausstattung, sie dienen lediglich als Einrichtungs-vorschlag. Gestalterische und technische Änderungen vorbehalten. Naturmaße nehmen; Ausstattung laut Bau- und Ausstattungsbeschreibung.





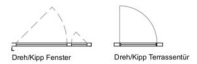


WOHNHAUSANLAGE  
Linzer Straße 286 und 288, 1140 Wien



FLÄCHEN  
Linzer Straße 286  
Tür 02 im 1. Stock

Anzahl der Zimmer: 3  
Wohnräume: 78,49 m<sup>2</sup>  
Loggia: 10,13 m<sup>2</sup>  
Kellerabteil: 4,56 m<sup>2</sup>



LEGENDE

- Wandverfliesung bis Zargenoberkante
- Wandverfliesung H=1,20m
- Standardraumhöhe ≥ 2,30m
- Rigoil
- Kemperventil
- Fanzoll
- Handbuchwärmer
- Parkett
- Keramischer Belag
- Betonplatten
- abgehängte Decke/Potelle
- Pflanzenzug-Brandschutzanforderung, nicht veränderbar
- D Drehkippfenster
- DK Drehkipp Fenstertür
- FK Fixverglasung
- DFR Drahtflächeneinstar
- RH Raumhöhe
- KH Kellerabteil
- G Innentür mit Glasschritt
- FFH Fertige Parapethöhe
- GS Geschirrspüler
- WM Waschmaschine
- KS Kälteschranke
- RR Regenfahrr
- PS Putzschale
- KV Kemperventil / Wasserauslass
- WL Wand-Leitungslöcher

GESCHOSSPLAN



Planstand 12.02.2024  
Die dargestellten Einrichtungsgegenstände gehören nicht zur Wohnungsausstattung, sie dienen lediglich als Einrichtungs-vorschlag. Gestalterische und technische Änderungen vorbehalten. Naturmaße nehmen; Ausstattung laut Bau- und Ausstattungsbeschreibung.



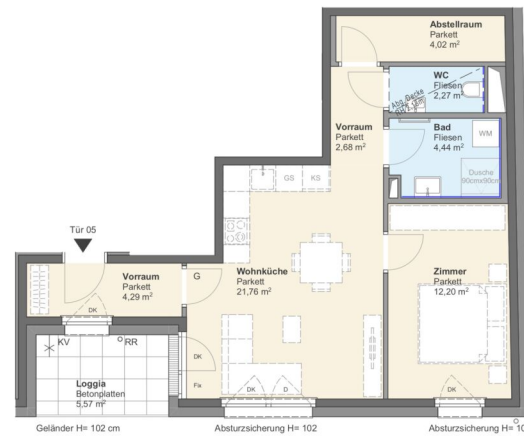
WOHNHAUSANLAGE  
Linzer Straße 286 und 288, 1140 Wien



2 ZIMMER 58,25 m<sup>2</sup> WOHNFLÄCHE

KAUFPREIS EIGENNUTZER: € 368.500

WOHNHAUSANLAGE  
Linzer Straße 286 und 288, 1140 Wien



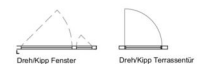
Linzer Straße



FLÄCHEN

Linzer Straße 286  
Tür 05 im 1. Stock

Anzahl der Zimmer:	2
Wohnräume:	51,66 m <sup>2</sup>
Loggia:	5,57 m <sup>2</sup>
Kelleranteil:	3,62 m <sup>2</sup>



LEGENDE

Wandverkleidung bis Zärgenoberkante	— — — —
Wandverkleidung H=1,20m	— — — —
Standardraumhöhe ≥ 2,50m	— — — —
— Rigid	D Drehfenster
— Kumpenventil	DK DrehKipp Fenster-Kür
— Fancool	FK Fenervorhang
— Handtuchwärmer	DF Dachflächenfenster
—	BH Raumhöhe
—	KA Kellerabteil
—	G Innentür mit Glasauschnitt
—	EPH Fertige Parapetenhöhe
—	GS Geschirrspüler
—	WM Waschmaschine
—	KS Kühlschrank
—	RR Regenfänger
—	PS Putzschicht
—	KV Kumpenventil / Wasseranlass
—	WL Wand-Leubungslüfter
—	abgehängte Decke/Poterie

GESCHOSSPLAN

0 1 2 3 4 5m

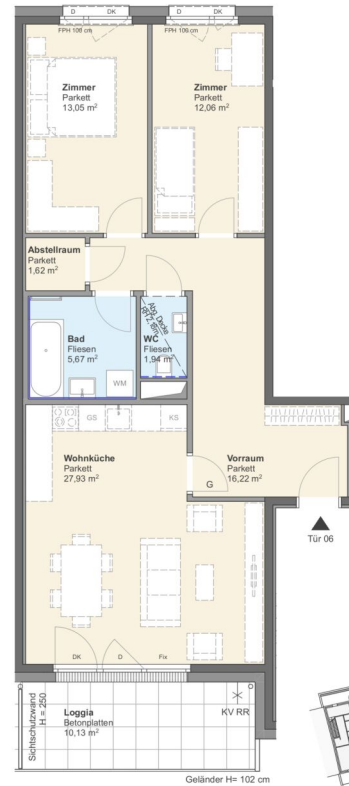
Planstand 10.11.2022  
Die dargestellten Einrichtungsgegenstände gehören nicht zur Wohnungsausstattung, sie dienen lediglich als Einrichtungs-vorschlag. Gestalterische und technische Änderungen vorbehalten. Naturmaße nehmen; Ausstattung laut Bau- und Ausstattungsbeschreibung.



WOHNHAUSANLAGE  
Linzer Straße 286 und 288, 1140 Wien



Innenhof



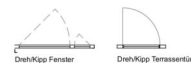
Linzer Straße



FLÄCHEN

Linzer Straße 286  
Tür 06 im 2. Stock

Anzahl der Zimmer: 3  
Wohnräume: 78,49 m<sup>2</sup>  
Loggia: 10,13 m<sup>2</sup>  
Kelleranteil: 3,94 m<sup>2</sup>



LEGENDE

Wandverfliesung bis Zargenoberkante  
Wandverfliesung H=1,20m  
Standardraumhöhe ≥ 2,30m

D Drehkippfenster  
DK Drehkipp Fenstertür  
FK Fixverglasung  
DFR durchsichtiger Fensterrahmen  
RH Raumhöhe  
KH Kellerhöhe  
G Innentür mit Glasschritt  
FFH Fertige Plattenhöhe  
GS Geschirrspüler  
WM Waschmaschine  
KS Kälteschrank  
RR Regenabfuhr  
PS Putztafel  
KV Kumperventil / Wasseranlasser  
WL Wand-Leitungslöcher

— Rigol  
— Kumperventil  
— Fanzoll  
— Handtuchwärmer  
— Parkett  
— Keramischer Belag  
— Betonplatten  
— abgehängte Decke/Potelle  
— Pflanzensteg-Brandschutzanforderung, nicht erdfeindlich

GESCHOSSPLAN

0 1 2 3 4 5m

Planstand 12.02.2024

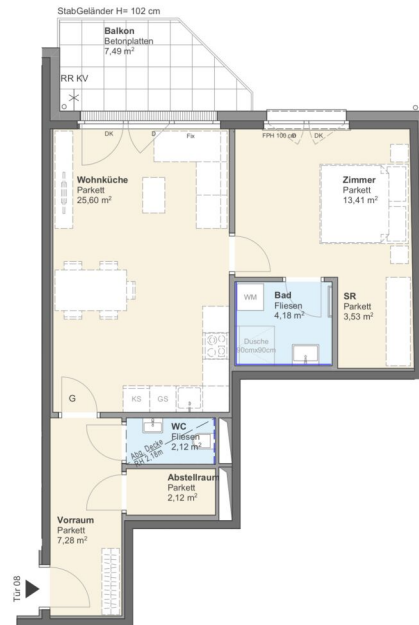
Die dargestellten Einrichtungsgegenstände gehören nicht zur Wohnungsausstattung, sie dienen lediglich als Einrichtungs-vorschlag. Gestalterische und technische Änderungen vorbehalten. Naturmaße nehmen; Ausstattung laut Bau- und Ausstattungsbeschreibung.



WOHNHAUSANLAGE  
Linzer Straße 286 und 288, 1140 Wien



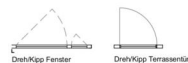
Innenhof



FLÄCHEN

Linzer Straße 286  
Tür 08 im 2. Stock

Anzahl der Zimmer: 2  
Wohnräume: 58,24 m<sup>2</sup>  
Balkon: 7,49 m<sup>2</sup>  
Kellerabteil: 3,16 m<sup>2</sup>



LEGENDE

- |  |  |
|--|--|
| <ul style="list-style-type: none"> <li>Wandverklebung bis Zargenoberkante</li> <li>Wandverklebung H=1,20m</li> <li>Standardraumhöhe ≥ 2,55m</li> </ul> | <ul style="list-style-type: none"> <li>— Rigol</li> <li>— D Drehfenster</li> <li>— DK DrehKipp Fenster-Kür</li> <li>— FK Fenstereingang</li> <li>— DFF Dachflächenfenster</li> <li>— BH Bauhöhe</li> <li>— KA Kellerabteil</li> <li>— G Innentür mit Glasauschnitt</li> <li>— GS Geschirrspüler</li> <li>— WM Waschmaschine</li> <li>— KS Kühlschrank</li> <li>— RR Regenerfächer</li> <li>— PS Putzschicht</li> <li>— KV Kumpenventil / Wasseranlass</li> <li>— WL Wand-Leubungslüfter</li> </ul> |
|--|--|

GESCHOßPLAN

0 1 2 3 4 5m

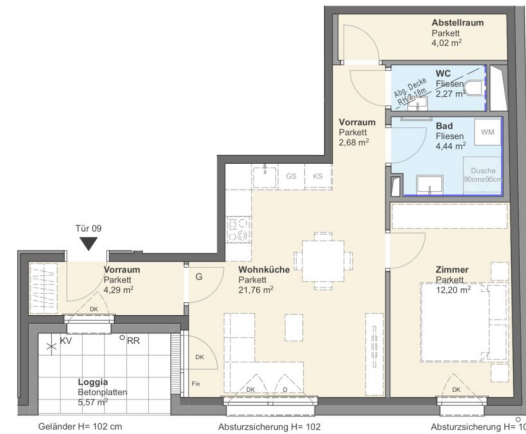


Planstand 28.10.2022  
Die dargestellten Einrichtungsgegenstände gehören nicht zur Wohnungsausstattung, sie dienen lediglich als Einrichtungsanschlag. Gestalterische und technische Änderungen vorbehalten. Naturmaße nehmen; Ausstattung laut Bau- und Ausstattungsbeschreibung.





WOHNHAUSANLAGE  
Linzer Straße 286 und 288, 1140 Wien



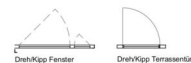
Linzer Straße



FLÄCHEN

Linzer Straße 286  
Tür 09 im 2. Stock

Anzahl der Zimmer: 2  
Wohnräume: 51,66 m<sup>2</sup>  
Loggia: 5,57 m<sup>2</sup>  
Kellerabteil: 2,81 m<sup>2</sup>



LEGENDE

Wandverklebung bis Zärgenoberkante	— — — — —
Wandverklebung H=1,20m	— — — — —
Standardraumhöhe ≥ 2,50m	— — — — —
— Riegel	D Drehfenster
— Kämpenverast	DK DrehKipp Fenster-Kür
— Fincoll	FK Fliesenlegung
— Handbuchwärmer	DF Dachflächenfenster
— Parkett	BH Raumhöhe
— Keramischer Belag	KA Kellerabteil
— Betonplatten	G Innentür mit Glasauschnitt
— abgehängte Decke/Poterie	EPH Fertige Parapethöhe
	GS Geschirrspüler
	WM Waschmaschine
	K3 Kühlschrank
	RR Regenfänger
	PS Putzschicht
	KV Kämpenverast / Wasseranschluss
	WL Wand-Leubungslüfter

GESCHOSSPLAN

LINZER STRASSE  
0 1 2 3 4 5m

Planstand 28.10.2022  
Die dargestellten Einrichtungsgegenstände gehören nicht zur Wohnungsausstattung, sie dienen lediglich als Einrichtungsanschlag. Gestalterische und technische Änderungen vorbehalten. Naturmaße nehmen; Ausstattung laut Bau- und Ausstattungsbeschreibung.





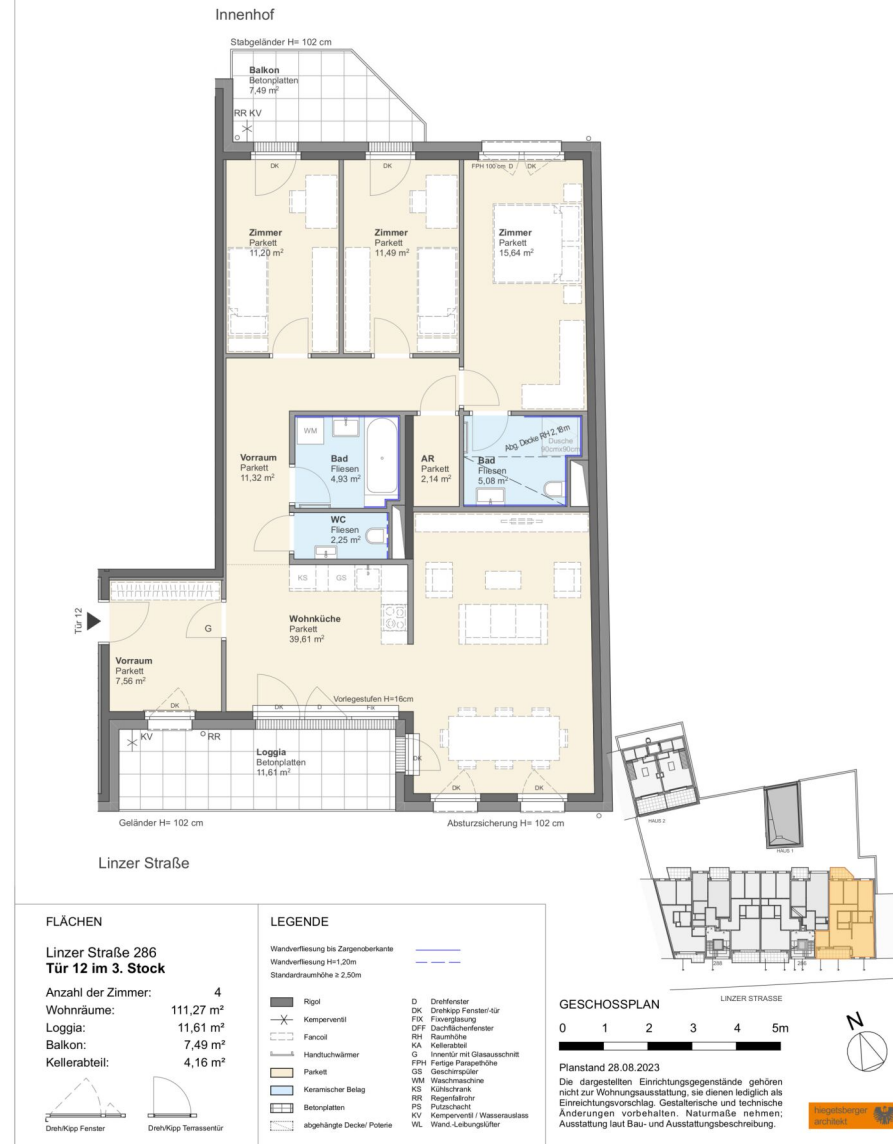
WOHNHAUSANLAGE  
Linzer Straße 286 und 288, 1140 Wien

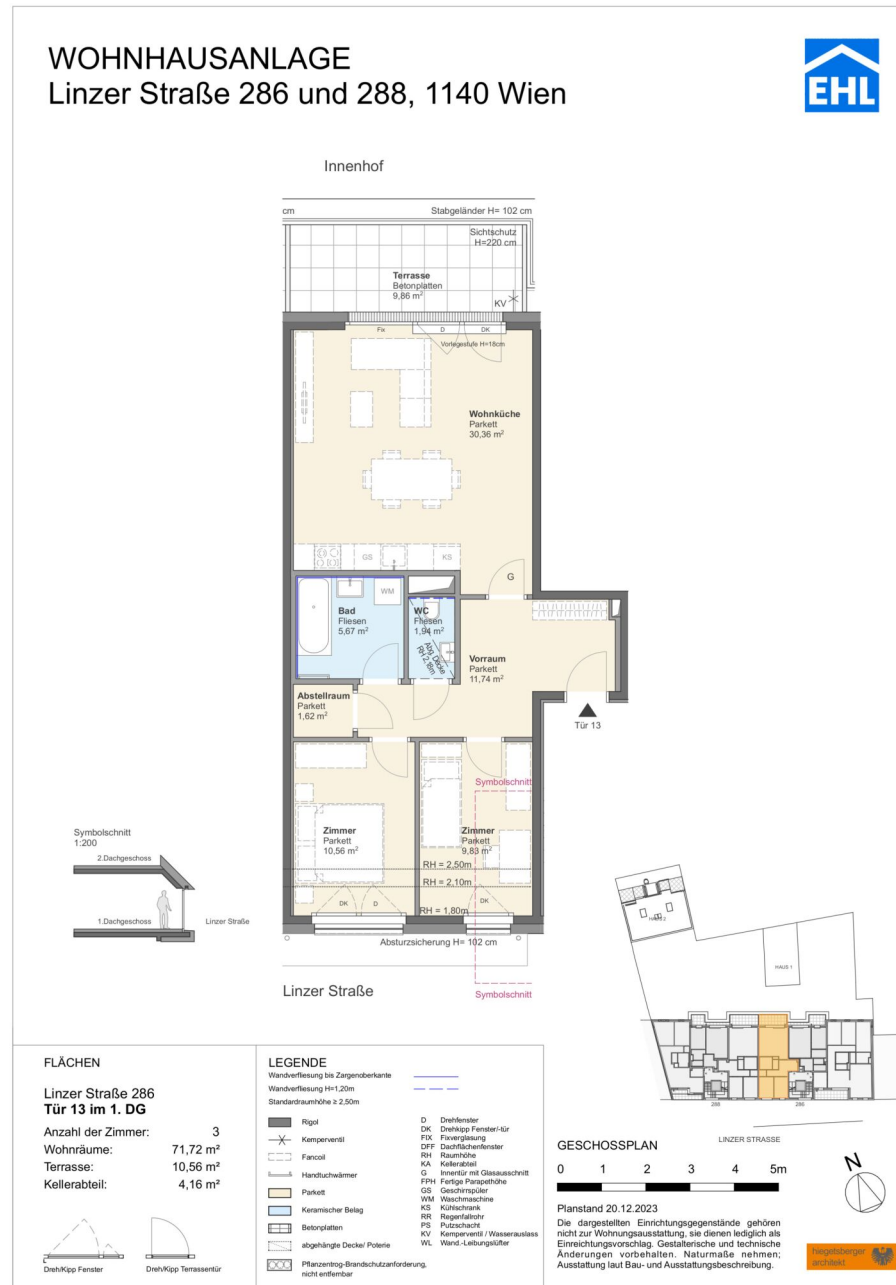


2 ZIMMER 61,41 m<sup>2</sup> WOHNFLÄCHE

KAUFPREIS EIGENNUTZER: € 419.700

WOHNHAUSANLAGE  
Linzer Straße 286 und 288, 1140 Wien

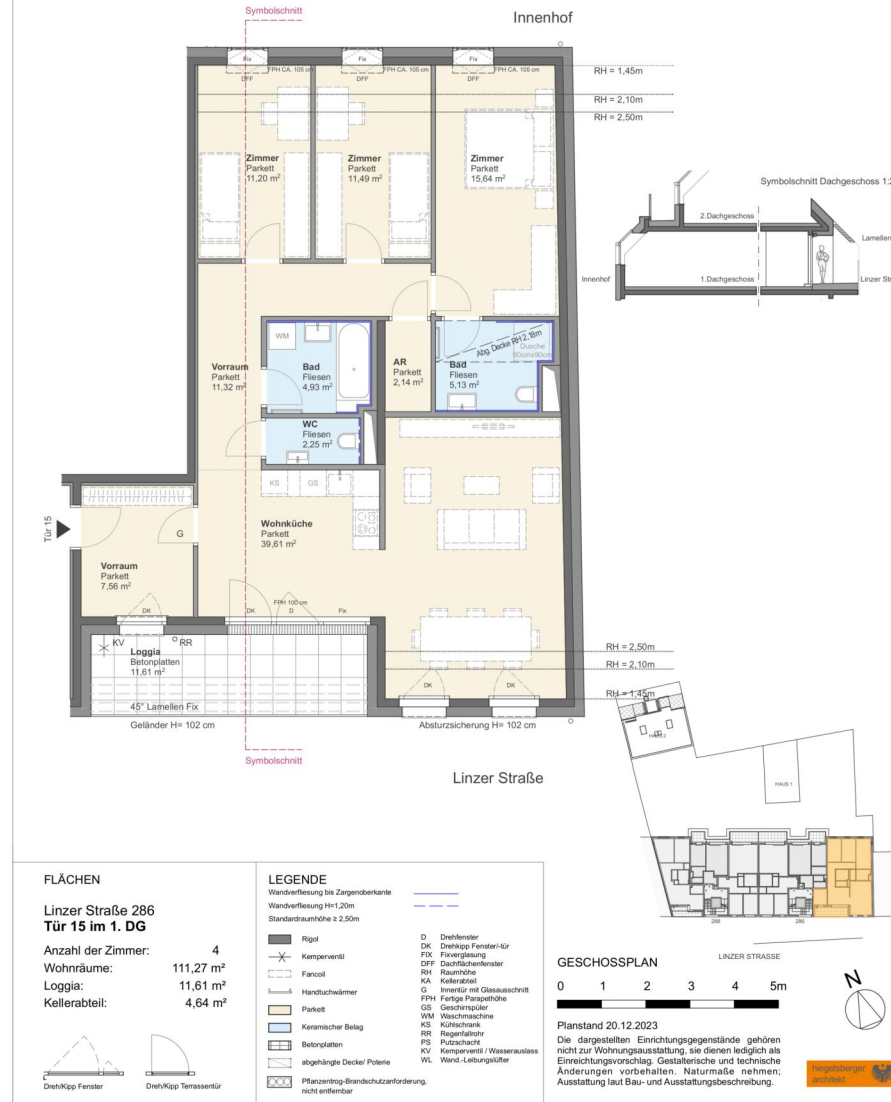




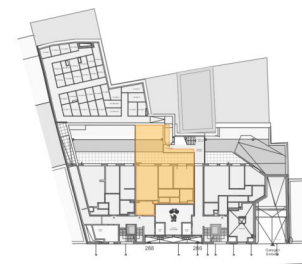
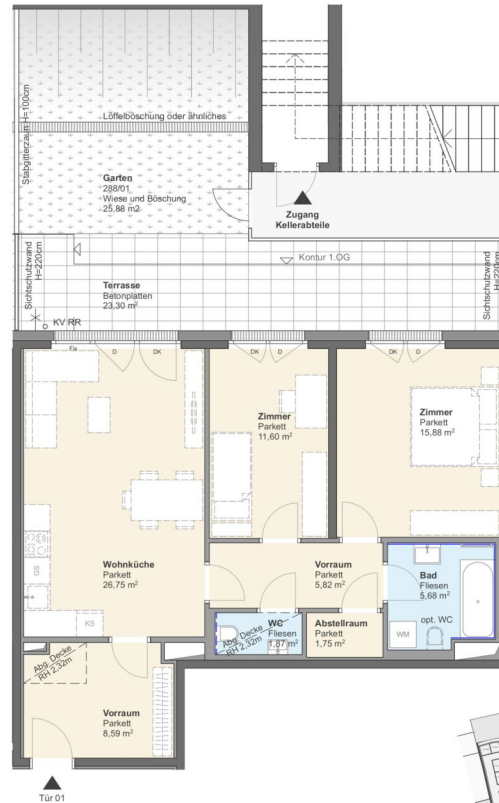




WOHNHAUSANLAGE  
Linzer Straße 286 und 288, 1140 Wien



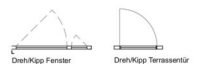
WOHNHAUSANLAGE  
Linzer Straße 286 und 288, 1140 Wien



FLÄCHEN

Linzer Straße 288  
Tür 01 im EG

Anzahl der Zimmer:	3
Wohnräume:	77,96 m <sup>2</sup>
Terrasse:	23,30 m <sup>2</sup>
Garten:	25,88 m <sup>2</sup>
Kellerabteil:	3,43 m <sup>2</sup>



LEGENDE

Wandverfliesung bis Zargenoberkante	—
Wandverfliesung H=1,20m	—
Standardraumhöhe = 2,85m	—
Ripol	D Drehfenster
Kempenventil	DK DrehKipp Fenster-Gür
Fancoil	FK Fixverriegelung
Handtuchwärmer	DF Dachflächenfenster
Parkett	BH Raumhöhe
Keramischer Belag	KA Kellerabteil
Küchenschrank	G Innentür mit Glasausschnitt
Regenrinne	EPH Fertige Parapetenhöhe
Regelröhre	GS Geschirrspüler
Putzschicht	WM Waschmaschine
Kempenventil / Wasseranlass	K3 Kühlschrank
Wand-Lebungslüfter	RR Regenrinne
	PS Putzschicht
	KV Kempenventil / Wasseranlass
	WL Wand-Lebungslüfter

GESCHOSSPLAN

LINZER STRASSE



Planstand 18.04.2023

Die dargestellten Einrichtungsgegenstände gehören nicht zur Wohnungsausstattung, sie dienen lediglich als Einrichtungs-vorschlag. Gestalterische und technische Änderungen vorbehalten. Naturmaße nehmen; Ausstattung laut Bau- und Ausstattungsbeschreibung.





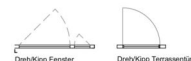
WOHNHAUSANLAGE  
Linzer Straße 286 und 288, 1140 Wien



FLÄCHEN

Linzer Straße 288  
Tür 04 im 1. Stock

Anzahl der Zimmer: 3  
Wohnräume: 78,39 m<sup>2</sup>  
Loggia: 10,13 m<sup>2</sup>  
Kellerabteil: 3,63 m<sup>2</sup>



LEGENDE

Wandverkleidung bis Zargenoberkante  
Wandverkleidung H=1,20m  
Standardraumhöhe > 2,50m

	Rigol		D Drehfenster
	DK DrehKipp Fenster-Kür		FK Fenstereingang
	DF Dachflächenfenster		BH Bauhöhe
	KA Kellerabteil		EPH Fertige Parapethöhe
	G Innenküch mit Glasauschnitt		GS Geschirrspüler
	WM Waschmaschine		KS Kühlschrank
	RR Regenerfächer		PS Putzschicht
	KV Kumpenventil / Wasseranlass		WL Wand-Leubungslüfter
	abgehängte Decke/Poterie		

GESCHOSSPLAN

LINZER STRASSE

0 1 2 3 4 5m

Planstand 28.10.2022

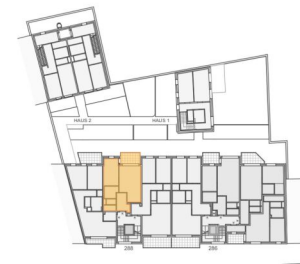
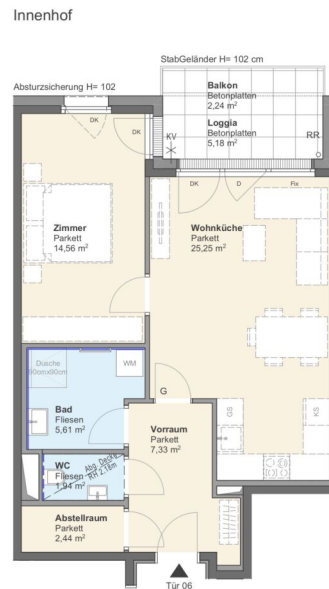
Die dargestellten Einrichtungsgegenstände gehören nicht zur Wohnungsausstattung, sie dienen lediglich als Einrichtungsanschlag. Gestalterische und technische Änderungen vorbehalten. Naturmaße nehmen; Ausstattung laut Bau- und Ausstattungsbeschreibung.







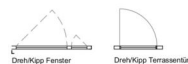
WOHNHAUSANLAGE  
Linzer Straße 286 und 288, 1140 Wien



FLÄCHEN

Linzer Straße 288  
Tür 06 im 2. Stock

Anzahl der Zimmer:	2
Wohnräume:	57,13 m <sup>2</sup>
Loggia:	5,18 m <sup>2</sup>
Balkon:	2,24 m <sup>2</sup>
Kellerabteil:	3,84 m <sup>2</sup>



LEGENDE

Wandverkleidung bis Zargenoberkante	---
Wandverkleidung H=1,20m	---
Standardraumhöhe ≥ 2,50m	---
Rigo	D Drehfenster
Kempervent	DK DrehKipp Fenster-Kür
Fancool	FK Fenstergängung
Handbuchwärmer	DF Dachflächenfenster
Parkett	BH Raumhöhe
Keramischer Belag	KA Kellerabteil
Betonplatten	G Innenstür mit Glasauschnitt
abgehängte Decke/Poterie	EPH Fertige Parapethöhe
	GS Geschirrspüler
	WM Waschmaschine
	K3 Kühlschrank
	RR Regenfänger
	PS Putzschicht
	KV Kumperventil / Wasseranlass
	WL Wand-Leubungslüfter

GESCHOSSPLAN

LINZER STRASSE  
0 1 2 3 4 5m

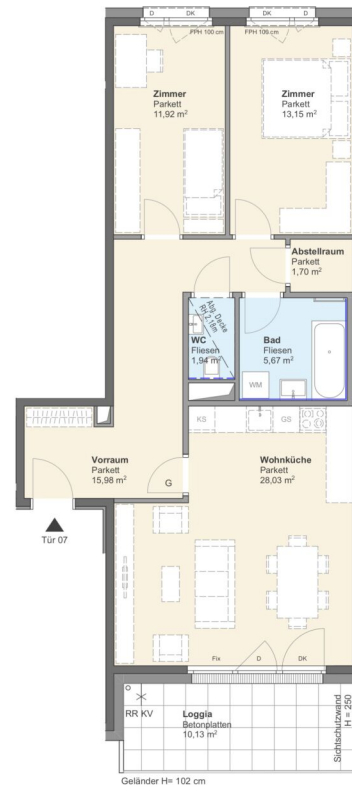
Planstand 22.11.2022  
Die dargestellten Einrichtungsgegenstände gehören nicht zur Wohnungsausstattung, sie dienen lediglich als Einrichtungsanschlag. Gestalterische und technische Änderungen vorbehalten. Naturmaße nehmen; Ausstattung laut Bau- und Ausstattungsbeschreibung.



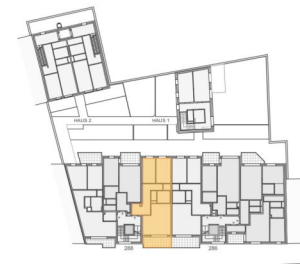
WOHNHAUSANLAGE  
Linzer Straße 286 und 288, 1140 Wien



Innenhof



Linzer Straße



GESCHOSSPLAN

0 1 2 3 4 5m



Planstand 28.10.2022

Die dargestellten Einrichtungsgegenstände gehören nicht zur Wohnungsausstattung, sie dienen lediglich als Einreichungsvorschlag. Gestalterische und technische Änderungen vorbehalten. Naturmaße nehmen; Ausstattung laut Bau- und Ausstattungsbeschreibung.



FLÄCHEN

Linzer Straße 288  
Tür 07 im 2. Stock

Anzahl der Zimmer: 3  
Wohnräume: 78,39 m<sup>2</sup>  
Loggia: 10,13 m<sup>2</sup>  
Kellerabteil: 3,07 m<sup>2</sup>



LEGENDE

Wandverklebung bis Zargenoberkante  
Wandverklebung H=1,20m  
Standardraumhöhe ≥ 2,50m

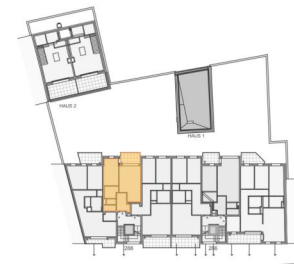
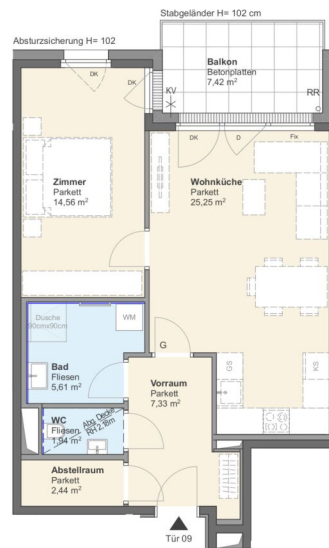
- |                           |                               |
|---------------------------|-------------------------------|
| Rigol                     | D Drehfenster                 |
| Kempervent                | DK DrehKipp Fenster-Kür       |
| Fancoil                   | FK Fixverklebung              |
| Handbuchwärmer            | DF Dachflächenfenster         |
| Parkett                   | BH Raumhöhe                   |
| Keramischer Belag         | KA Kellerabteil               |
| Betonplatten              | G Innenstür mit Glasauschnitt |
| abgehängte Deckel/Poterie | EPH Fertige Parapet Höhe      |
|                           | GS Geschirrspüler             |
|                           | WM Waschmaschine              |
|                           | KS Kühlschrank                |
|                           | RR Regenerfächer              |
|                           | KV Kemperventl./Wasserauslass |
|                           | WL Wand-Leubungslüfter        |



WOHNHAUSANLAGE  
Linzer Straße 286 und 288, 1140 Wien



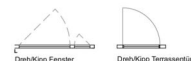
Innenhof



FLÄCHEN

Linzer Straße 288  
Tür 09 im 3. Stock

Anzahl der Zimmer: 2  
Wohnräume: 57,13 m<sup>2</sup>  
Balkon: 7,42 m<sup>2</sup>  
Kellerabteil: 2,03 m<sup>2</sup>



LEGENDE

Wandverkleidung bis Zäunenoberkante	— — — — —
Wandverkleidung H=1,20m	— — — — —
Standardraumhöhe ≥ 2,30m	— — — — —
Riگل	D Drehfenster
Kemperventil	DK DrehKipp Fenster-Gür
Fancool	FK Fixierung
Handtuchwärmer	DF Dachflächenfenster
Parkett	BH Bauhöhe
Keramischer Belag	KA Kellerabteil
Betonplatten	G Innenstür mit Glasauschnitt
abgehängte Decke/Potelle	EPH Fertige Parapethöhe
	GS Geschirrspüler
	WM Waschmaschine
	K3 Kühlschrank
	RR Regentank
	PS Putzschicht
	KV Kumpenventil / Wasseranlass
	WL Wand-Leubungslüfter

GESCHOSSPLAN

0 1 2 3 4 5m

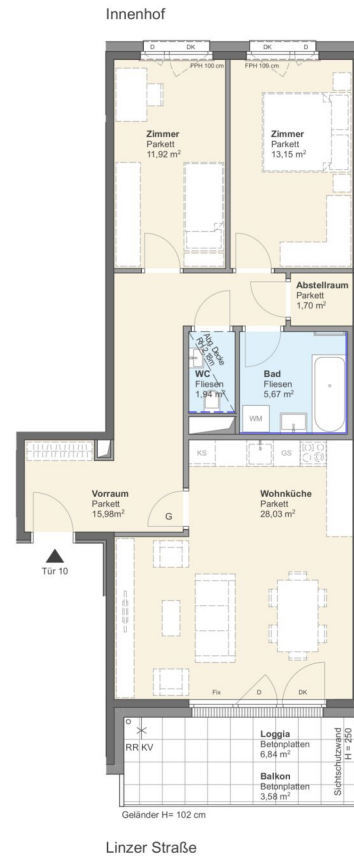
Planstand 29.08.2023

Die dargestellten Einrichtungsgegenstände gehören nicht zur Wohnungsausstattung, sie dienen lediglich als Einrichtungs-vorschlag. Gestalterische und technische Änderungen vorbehalten. Naturmaße nehmen; Ausstattung laut Bau- und Ausstattungsbeschreibung.





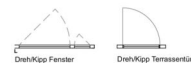
WOHNHAUSANLAGE  
Linzer Straße 286 und 288, 1140 Wien



FLÄCHEN

Linzer Straße 288  
Tür 10 im 3. Stock

Anzahl der Zimmer: 3  
Wohnräume: 78,39 m<sup>2</sup>  
Loggia: 10,13 m<sup>2</sup>  
Kellerabteil: 3,84 m<sup>2</sup>



LEGENDE

Wandverfliesung bis Zärgenoberkante  
Wandverfliesung H=1,20m  
Standardraumhöhe ≥ 2,50m

	D Drehfenster
	DK DrehKipp Fenster-Gür
	FK Feuerleitung
	DF Dachflächenfenster
	BH Bauhöhe
	KA Kellerabteil
	G Innenstür mit Glasauschnitt
	EPH Fertige Parapethöhe
	GS Geschosshöhe
	VM Waschmaschine
	KS Küchenschrank
	RR Regenrinnlechner
	PS Putzschicht
	KV Kumpenventil / Wasseranlass
	WL Wand-Lebungsleüher
	abgehängte Decke/Potelle

GESCHOSSPLAN

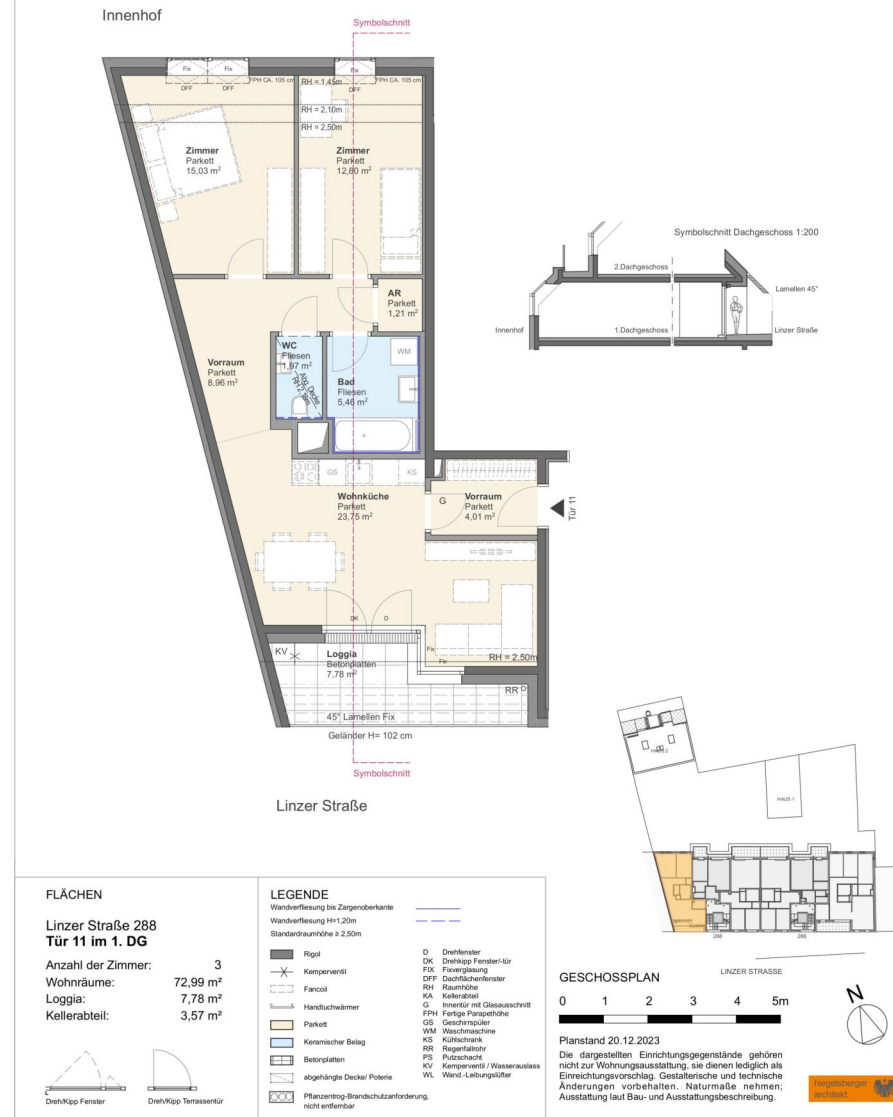
0 1 2 3 4 5m

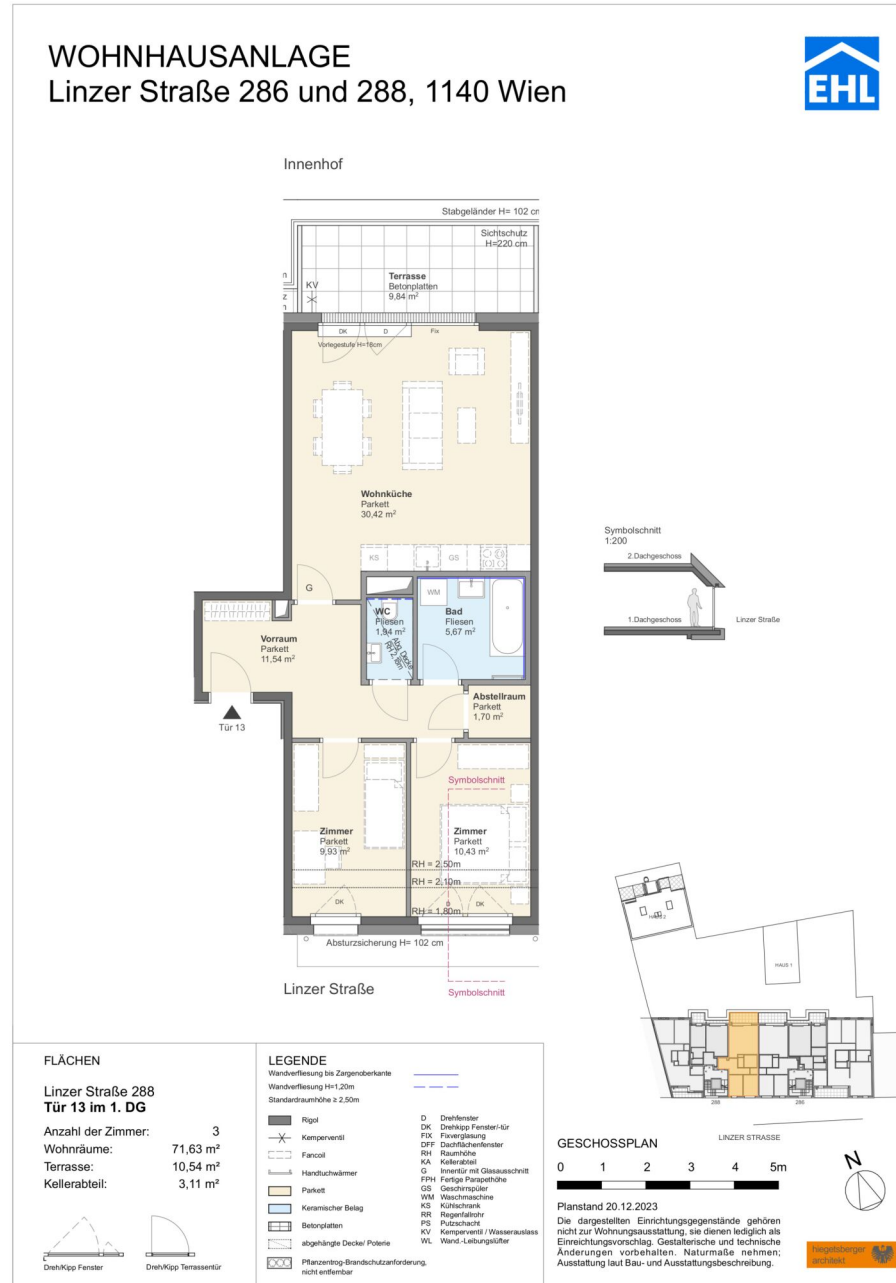
Planstand 01.08.2023

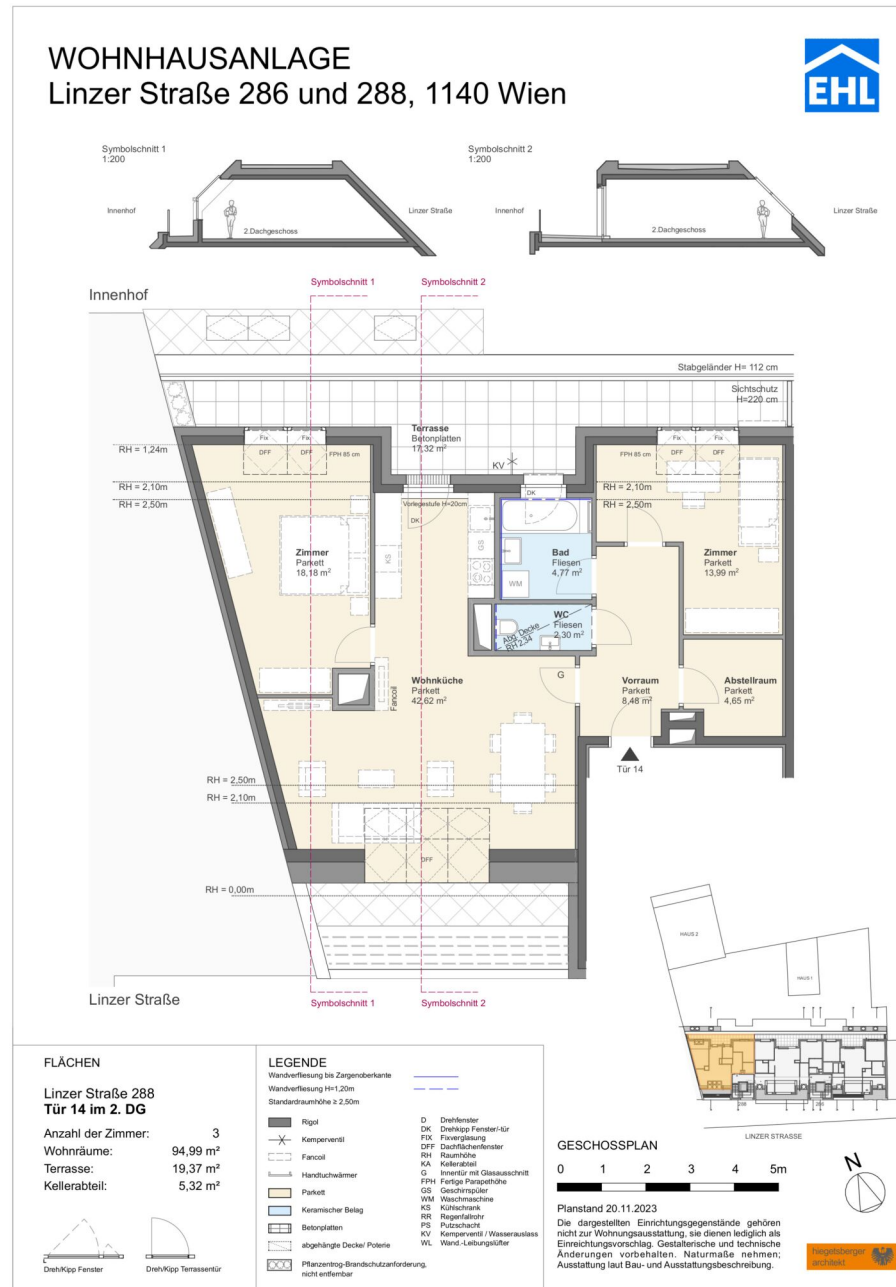
Die dargestellten Einrichtungsgegenstände gehören nicht zur Wohnungsausstattung, sie dienen lediglich als Einrichtungsanschlag. Gestalterische und technische Änderungen vorbehalten. Naturmaße nehmen; Ausstattung laut Bau- und Ausstattungsbeschreibung.



WOHNHAUSANLAGE  
Linzer Straße 286 und 288, 1140 Wien







Unser Blick ist immer nach vorne gerichtet:

Die EHL-Immobiliengruppe lebt ihre Unternehmenswerte.  
Täglich. Kompetent. Engagiert. Leidenschaftlich.  
In allen Dienstleistungsbereichen.

Vermittlung	Wohnimmobilien	Anlageobjekte
Bewertung	Vorsorgewohnungen	Zinshäuser
Investment	Büroimmobilien	Betriebsliegenschaften
Asset Management	Einzelhandelsobjekte	Grundstücke
Market Research	Logistikimmobilien	Hotels

EHL Wohnen GmbH

Prinz-Eugen-Straße 8-10, 1040 Wien | T +43 1 512 76 90 | [wohnung@ehl.at](mailto:wohnung@ehl.at) | [wohnung.at](http://wohnung.at)



An alliance member of  
 **BNP PARIBAS**  
**REAL ESTATE**

Wir leben  
Immobilien.

