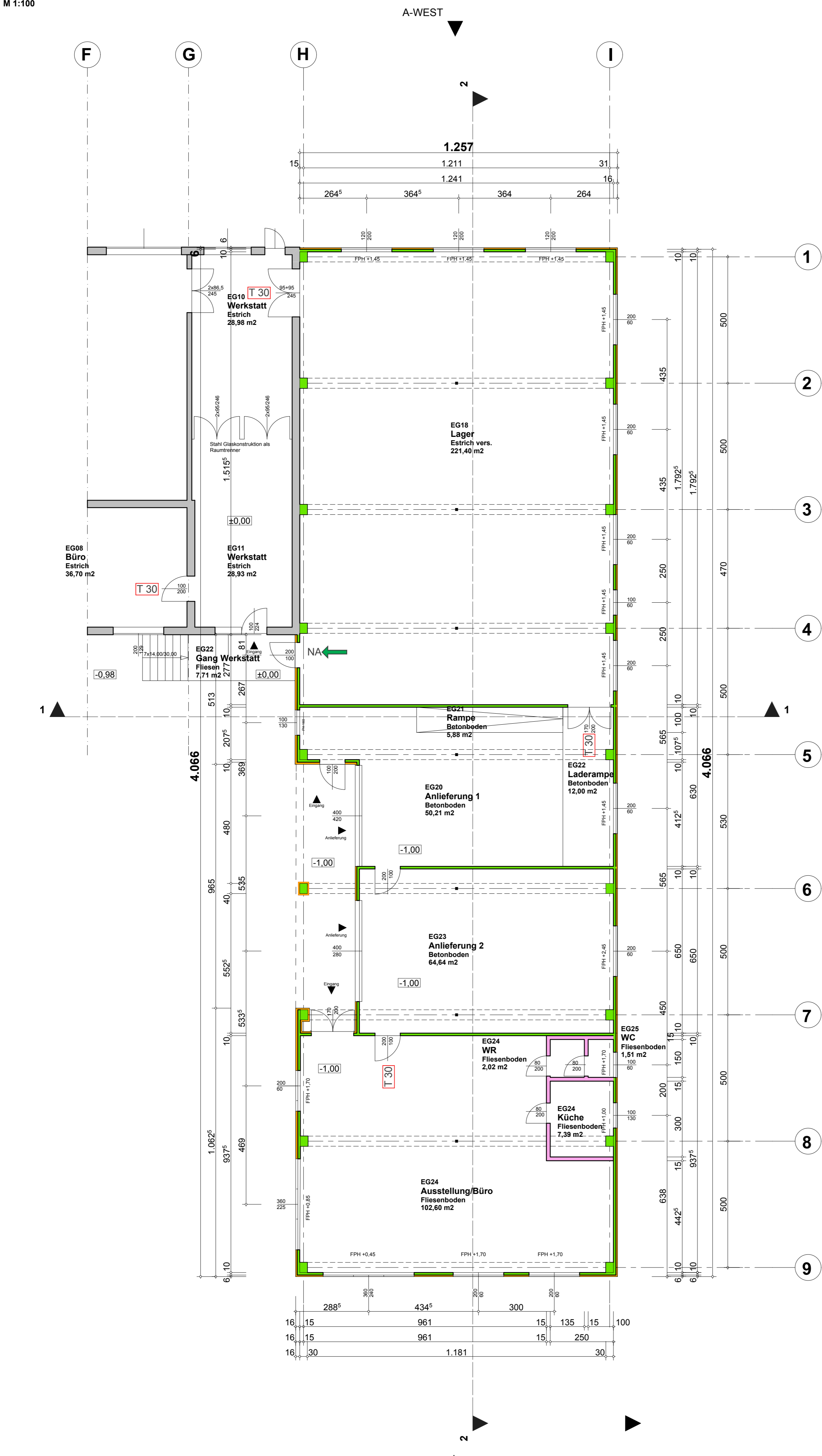


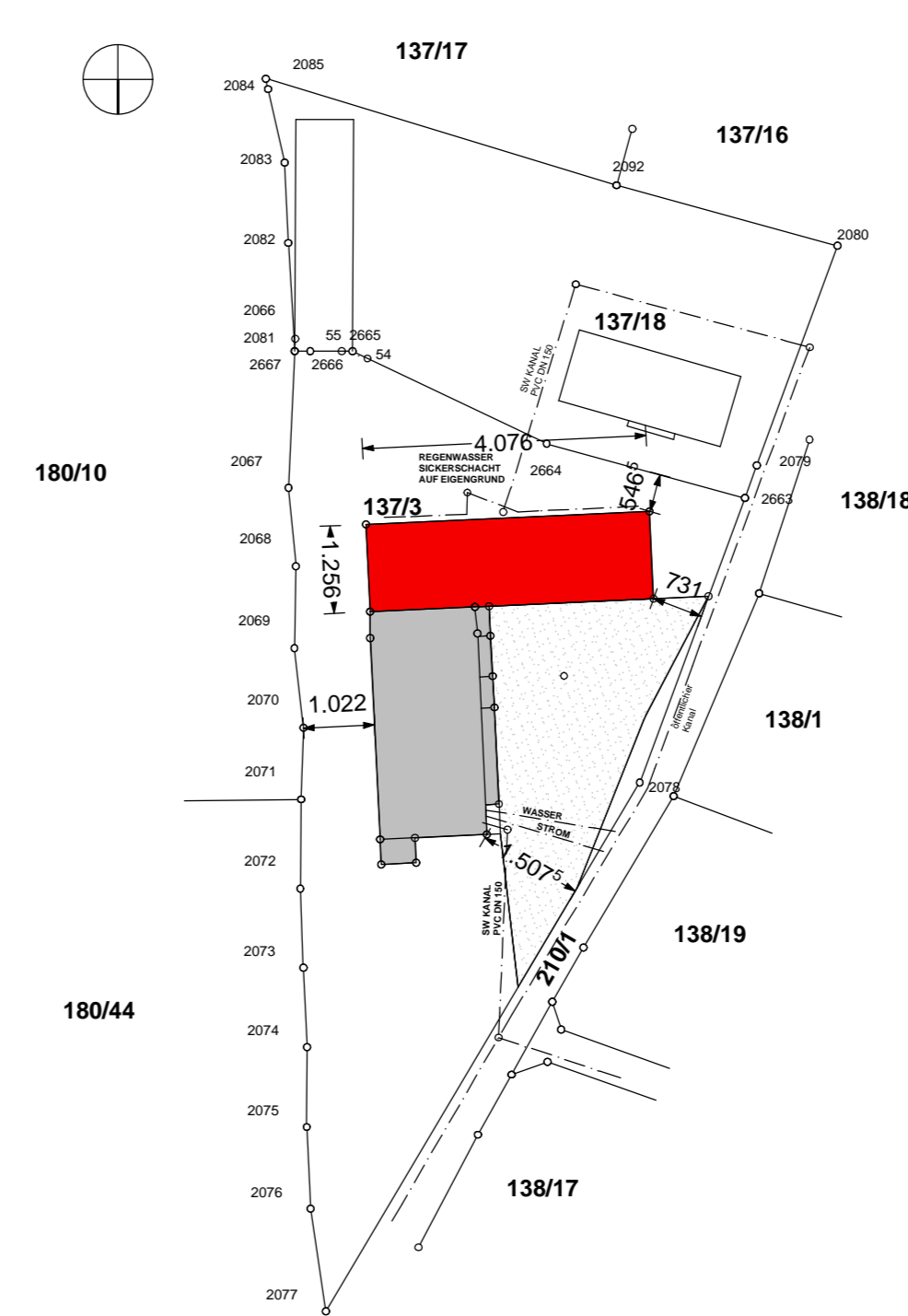
### GRUNDRISS ERDGESCHOSS

M 1:100



### LAGEPLAN

M 1:1000

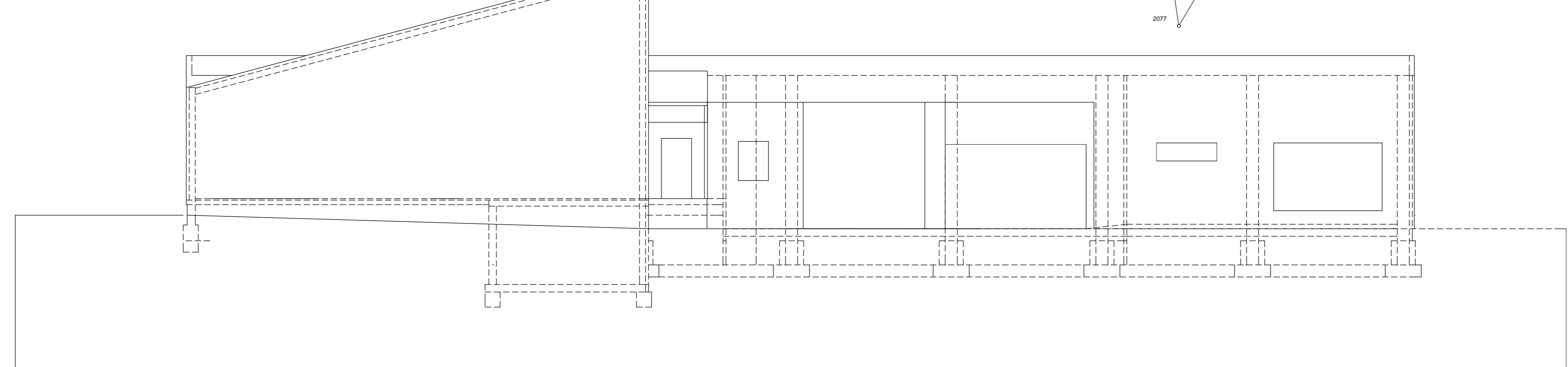


### LEGENDE

<b>Mauerwerk und Decken als Stützfug, tragend oder nicht tragend</b>	(1) Wärmedämmend, z.B. Ziegel(-decken), Holztafel, Leichtbetondecke	[Symbol]	[Symbol]
(2) ohne besondere Wärmedämmeigenschaften		[Symbol]	[Symbol]
<b>Mauerwerk und Decken als Schüttfug, tragend oder nicht tragend</b>	(1) Wärmedämmend, z.B. Leichtbeton(-decken), Mineralwolle, Schaumgipssteine aus Wärmedämmmaterial	[Symbol]	[Symbol]
(2) ohne besondere Wärmedämmeigenschaften, mit vorwiegend tragender Funktion, unbewehrt	z.B. Beton	[Symbol]	[Symbol]
(3) ohne besondere Wärmedämmeigenschaften, mit vorwiegend tragender Funktion, jedoch bewehrt	z.B. Stahlbeton(-decken)	[Symbol]	[Symbol]
<b>Dämmmaterialien</b>	Wärme- und Schalldämmungen darstellbar nur im entsprechenden Massstab und entsprechender Schichtdicke		
(1) hart (begehbar)	z.B. Schaumglas, Holzwole Dämmplatten	[Symbol]	[Symbol]
(2) weich (nicht begehbar)	z.B. mineralische Faserdämmstoffe, Polystyrol Partikel Schaumstoff	[Symbol]	[Symbol]
(3) vor Ort geschäumt		[Symbol]	[Symbol]
<b>Betonfertigteile</b>	(1) wärmedämmend	[Symbol]	[Symbol]
(2) ohne besondere Wärmedämmung		[Symbol]	[Symbol]
<b>Holzkonstruktion im Querschnitt</b>	(1) gehobelt	[Symbol]	[Symbol]
(2) ungehobelt		[Symbol]	[Symbol]
<b>Stahl</b>		[Symbol]	[Symbol]
<b>Sperrschichten</b>		[Symbol]	[Symbol]
<b>Rollierung, Steinschüttung</b>		[Symbol]	[Symbol]
<b>Boden</b>	(1) bestehend (gewachsen)	[Symbol]	[Symbol]
(2) aufgeschüttet		[Symbol]	[Symbol]
<b>Werkstein</b>	(1) Kunststein	[Symbol]	[Symbol]
(2) Naturstein		[Symbol]	[Symbol]
<b>Leichtbaukonstruktionen</b>	z.B. Gipskartonwände(-decken)	[Symbol]	[Symbol]
<b>Bei Umbauten:</b>	Abbruch	[Symbol]	[Symbol]
Bestand		[Symbol]	[Symbol]
Neu		[Symbol]	[Symbol]
<b>Abkürzungen von in Plänen verwendeten Bezeichnungen</b>	<b>Höhenbezugs- und Massangaben</b>		
<b>Geschossbezeichnungen</b>	OK, OS Oberkante, Oberseite		
EG Erdgeschoss	UK, US Unterkante, Unterseite		
OG Obergeschoss (1, 2, 3, ...)	DK, DS Deckenoberkante, Deckenunterseite		
UG Untergeschoss (1, 2, 3, ...)	DUK, DUS Deckenunterkante, Deckenoberseite		
DK Deckenschicht	FBO, OFO Fundamentoberkante, Oberfl. fertiger FB		
KG Kellergeschoss	FDO, OFO Fundamentoberkante		
<b>Ordnungsbezeichnungen</b>	STUK, STUK Sturzunterkante		
ON Orientierungsnummer	STUK, STUK Sturzunterkante		
EZ Einlagezahl	STH Sturzhöhe, gemessen von STUK bis DUK (Rohbaumaße)		
GST Grundstücksnummer	RPH (Rohbauparapetthöhe gemessen von FBOK)		
KG Katastralgemeinde	FPH fertige Parapetthöhe		
<b>Öffnungen und deren Abschlüsse</b>			
WD Wändurdurchbruch	DD Deckendurchbruch		
FBD Fußbodendurchbruch	FDD Fundamentdurchbruch		
VS Wandschlitz	WA Wandausparung		
DA Deckenausparung	FBA Fußbodenausparung		
RB Rohbauteile	AL Anbauteile		
STL Stocklücke	GL Glaslücke		
STAM Stockausmass	DF Drehtügel		
DKF Drehtüpfel	SF Schiebepfegel		
SWF Schwingpfegel	WF Wierspfegel		
HT Hebetüre	HST Hebeschiebetüre		
GT Gasdicke Türe	T30, T60, T90 Brandschutztüren		
<b>Haustechnik</b>	RE30, RE60, RE90		
KS Schachtschle			
KD Schachtdieckel			
SW Schmutzwasser			
RW Regenwasser			

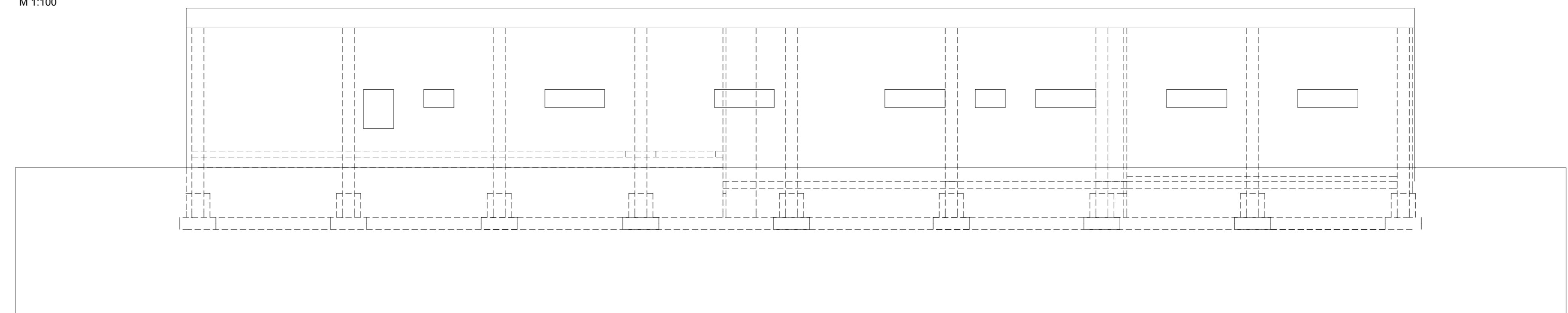
### ANSICHT SÜED

M 1:100



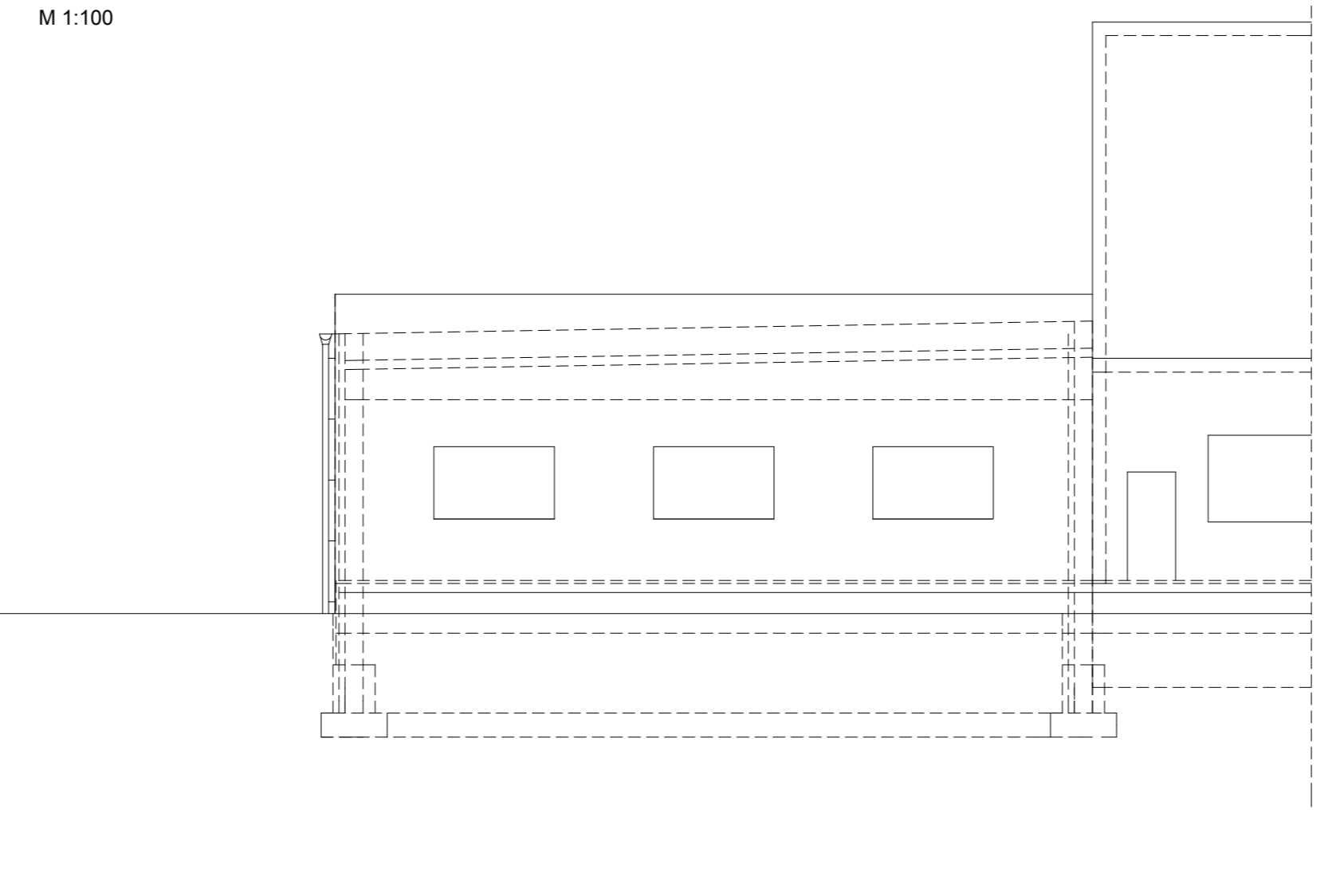
### ANSICHT NORD

M 1:100



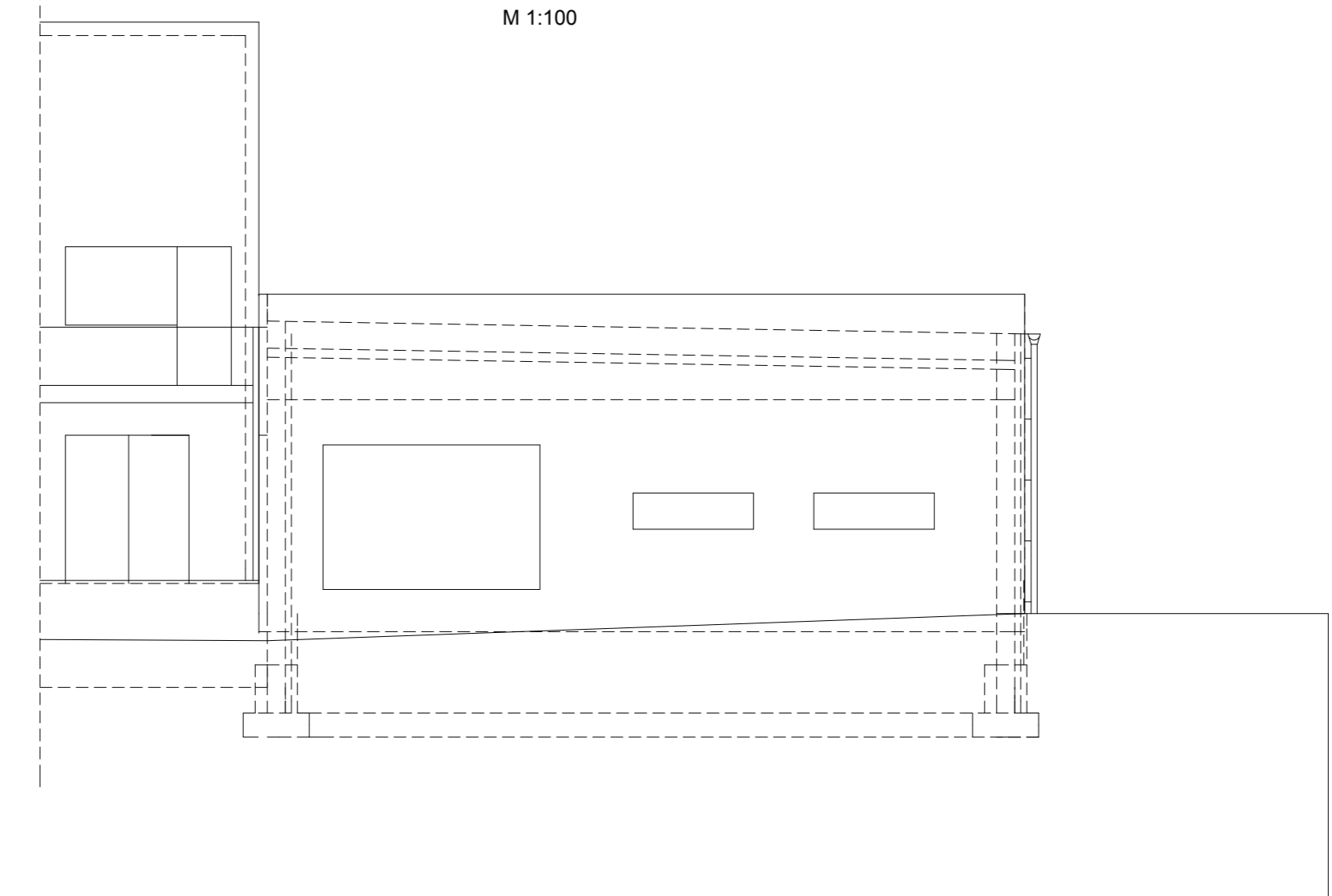
### ANSICHT WEST

M 1:100



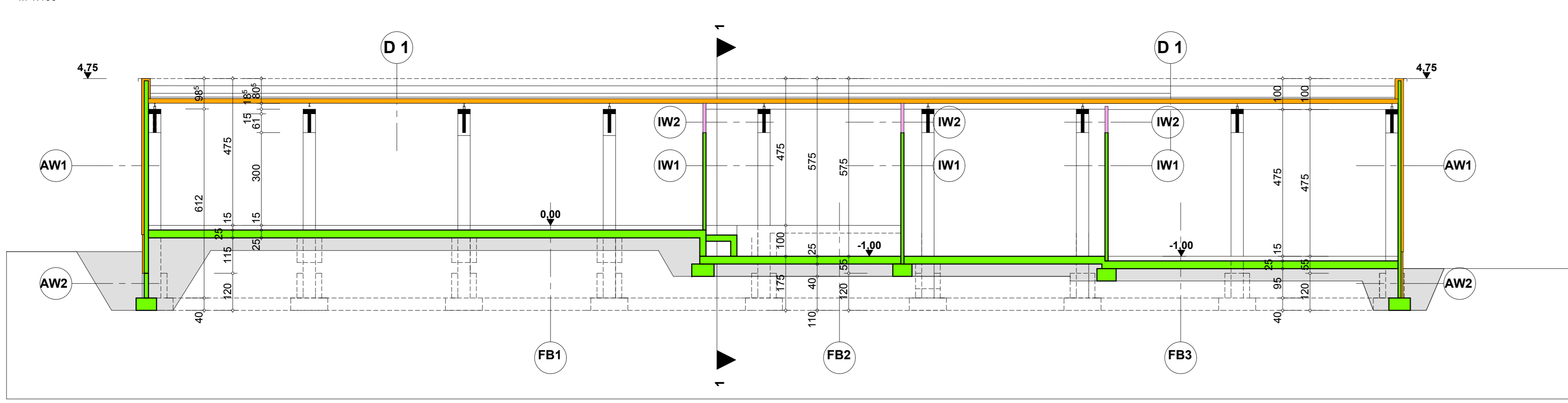
### ANSICHT OST

M 1:100



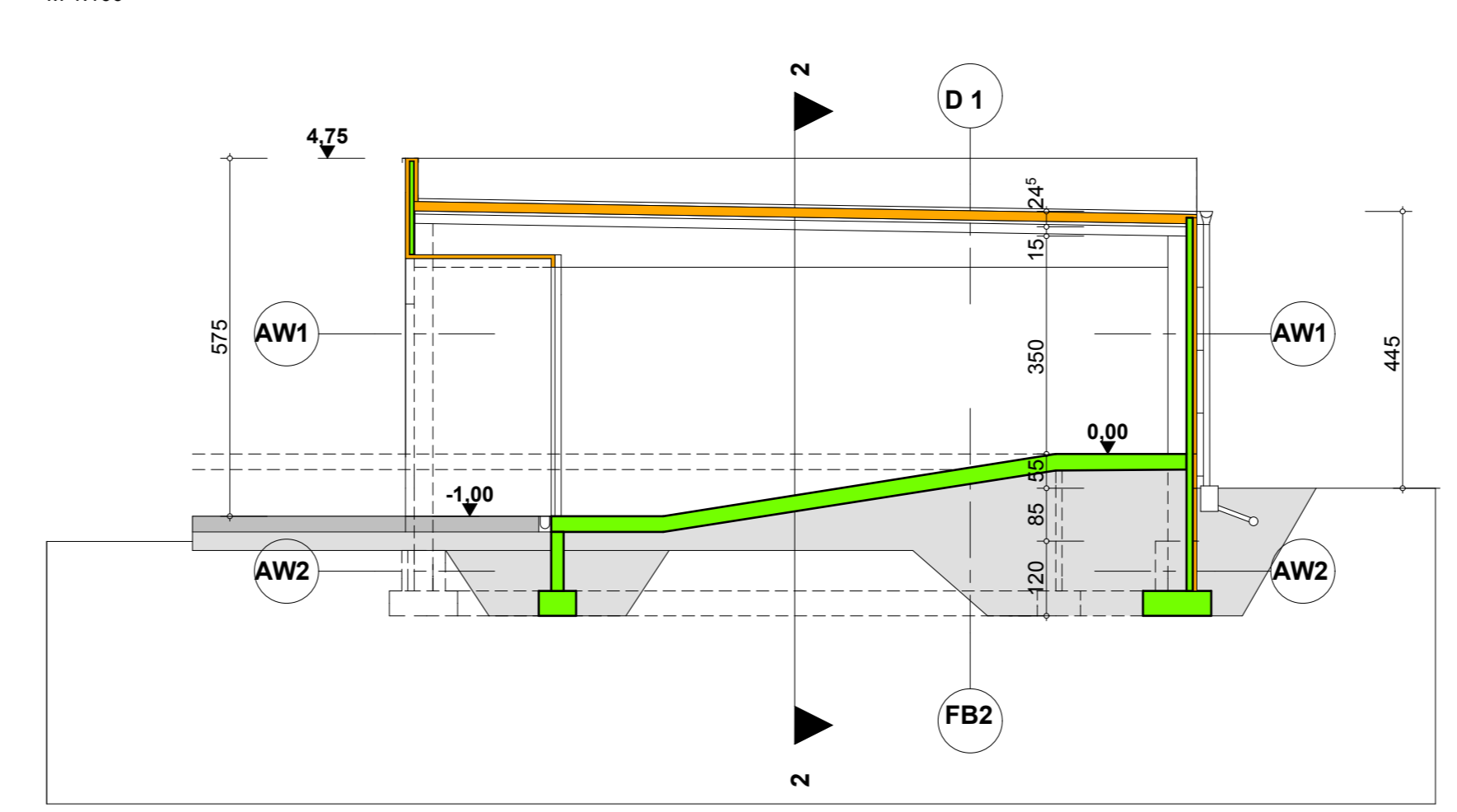
### SCHNITT 2-2

M 1:100



### SCHNITT 1-1

M 1:100



<b>AW 1</b> Wärmedämmgepell 6 cm Balkenriegel 10 cm Innenputz 1,5 cm	<b>FB 2</b> Frostschutzschicht 50 cm PVC Folie 1,5 cm Betonplatte 20 cm
<b>AW 2</b> Dämmputz 5 cm Zwischl. Bl. 20 cm Frostschicht Beton 10 cm	<b>FB 1</b> Frostschutzschicht 50 cm PVC Folie 1,5 cm Betonplatte 20 cm
<b>IW 1</b> Innenputz 1,5 cm Betonwand 10 cm Innenputz 1,5 cm	<b>D 1</b> Boden Stahlbeton Ausbildung ca. 20 cm Kiesbett Wärmedämmung min. 16 cm Deckenschale Blech 5 cm
<b>IW 2</b> Innenputz 1,5 cm Betonwand 10 cm Innenputz 1,5 cm	
<b>FB 1</b> Frostschutzschicht 50 cm PVC Folie 1,5 cm Betonplatte 20 cm Feuchtheitsabschottung EPS 8 cm Estrich 6 cm Einricht. 10 cm Berechnung 6 cm	

### EINREICHPLAN

BAUVORHABEN: ZUBAU einer HALLE an bestehender Betriebsstätte

PARIE: A B C

ADRESSE: **Altenmarkt bei Sankt Gallen 6710 EZ; 238 137/3**

PLANINHALT: **BESTANDSPLAN** Grundrisse, Schnitte, Ansichten M1:100 Lageplan 1:1000

GRUNDSTÜCKSEIGENTÜMER: Irene Buhl, Altenmarkt 173, A 8934 Altenmarkt bei Sankt Gallen

BAUVERBER: Irene Buhl, Altenmarkt 173, A 8934 Altenmarkt bei Sankt Gallen

BAUFÜHRER: (Name, Adresse, Unterschrift)

BEHÖRDE: Marktgemeinde Altenmarkt bei Sankt. Gallen, Altenmarkt 2, A 8934 Altenmarkt bei Sankt Gallen

PLANVERFASSE: Architekt, Zivilingenieur für Hochbau, Dipl.-Ing. Kerber Manfred, A-8934 Altenmarkt 10

Datum: 15.08.2009