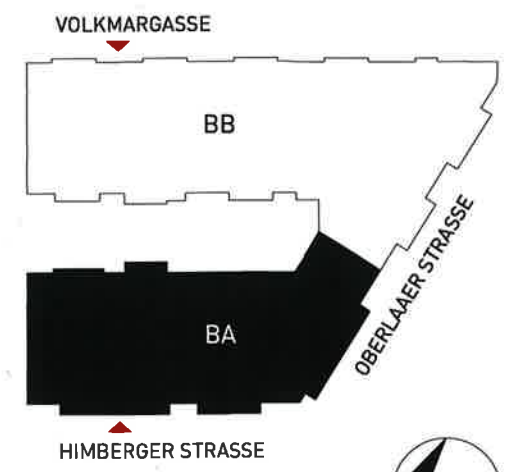


hinsichtlich der elektro-, sanitär- und sonstigen ausstattungen gilt ausschließlich die jeweils aktuellste bauausstattungsbeschreibung, sonstige einrichtungsgegenstände dienen nur der veranschaulichung und werden nicht geliefert, für die bestellung von einbaumöbeln sind naturmaße erforderlich! alle m² angaben nach rohbaummaßen berechnet, änderungen bezüglich größe und lage behalten wir uns vor, vorbehaltlich technischer und konstruktiver änderungen, diese zeichnung ist geistiges eigentum der HARING GROUP und damit gesetzlich geschützt, jede benutzung, veröffentlichung, vervielfältigung, überarbeitung oder weitergabe an dritte in verbindung mit einer anderen arbeit oder einem anderen projekt bedarf der ausdrücklichen zustimmung.



FLÄCHENANGABEN INKL. HÖHEN UNTER 1,5m "RAUMHÖHE"
VORBEHALTLICH TECHNISCHER UND BEHÖRDLICHER ÄNDERUNGEN

VERKAUFSPLAN

21.01.2020

für die NEUERRICHTUNG eines WOHNGEBÄUDES mit 36 WOHN- u. 2 BÜROEINHEITEN in 1100, himbergerstrasse 17-19

+0 ERDGESCHOSS

1:175



+0
ERDGESCHOSS

HS17



hinsichtlich der elektro-, senitär- und sonstigen ausstattungen gilt ausschliesslich die jeweils aktuelle bauausstattungsbeschreibung, sonstige einrichtungsgegenstände dienen nur der veranschaulichung und werden nicht geliefert, für die bestellung von einbaumöbeln sind naturmaße erforderlich! alle m²angaben nach rohbaumäßen berechnet, änderungen bezüglich größe und lage benachrichtigen wir uns vor, vorbehaltlich technischer und konstruktiver änderungen, diese zeichnung ist geistiges eigentum der HARING GROUP und damit gesetzlich geschützt, jede benutzung, veröffentlichung, vervielfältigung, überarbeitung oder weitergabe an dritte in verbindung mit einer anderen arbeit oder einem anderen projekt bedarf der ausdrücklichen zustimmung.



FLÄCHENANGABEN INKL. HÖHEN UNTER 1,5m "RAUMHÖHE"
 VORBEHALTLICH TECHNISCHER UND BEHÖRDLICHER ÄNDERUNGEN

VERKAUFSPLAN

21.01.2020

für die NEUERRICTUNG eines WOHN- u. 2 BÜROEINHEITEN in 1100, himbergerstrasse 17-19

+1 OBERGESCHOSS

1:175

+1
 OBERGESCHOSS

HS17 HARING GROUP

hinsichtlich der elektro-, sanitär- und sonstigen ausstattungen gilt ausschließlich die jeweils aktuelle bauausstattungsbeschreibung, sonstige einrichtungsgegenstände dienen nur der veranschaulichung und werden nicht geliefert, für die bestellung von einbaumöbeln sind naturmaße erforderlich! alle m²-angaben nach rohbaummaßen berechnet, änderungen bezüglich größe und lage behalten wir uns vor, vorbehaltlich technischer und konstruktiver änderungen, diese zeichnung ist geistiges eigentum der HARING GROUP und damit gesetzlich geschützt, jede benutzung, vervielfältigung, überarbeitung oder weitergabe an dritte in verbindung mit einer anderen arbeit oder einem anderen projekt bedarf der ausdrücklichen zustimmung.



FLÄCHENANGABEN INKL. HÖHEN UNTER 1,5m "RAUMHÖHE"
VORBEHALTLICH TECHNISCHER UND BEHÖRDLICHER ÄNDERUNGEN

VERKAUFSPLAN

21.01.2020

für die NEUERRICTUNG eines WOHNGEBÄUDES mit 36 WOHN- u. 2 BÜROEINHEITEN in 1100, himbergerstrasse 17-19

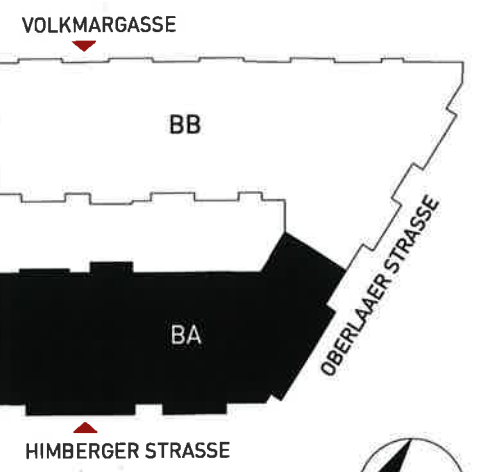
+2 DACHGESCHOSS 01

1:175

0 3 10

+2

HS17 HARING GROUP



hinsichtlich der elektro-, sanitär- und sonstigen ausstattungen gilt ausschließlich die jeweils aktuelle bauausstattungsbeschreibung, sonstige einrichtungsgegenstände dienen nur der veranschaulichung und werden nicht geliefert, für die bestellung von einbaumöbeln sind naturmaße erforderlich! alle m²-angaben nach rohbaummaßen berechnet, änderungen bezüglich größe und lage behalten wir uns vor, vorbehaltlich technischer und konstruktiver änderungen, diese zeichnung ist geistiges eigentum der HARING GROUP und damit gesetzlich geschützt, jede benützung, veröffentlichung, vervielfältigung, überarbeitung oder weitergabe mit einer anderen arbeit oder einem anderen projekt bedarf der ausdrücklichen zustimmung.



FLÄCHENANGABEN INKL. HÖHEN UNTER 1,5m "RAUMHÖHE"
VORBEHALTLICH TECHNISCHER UND BEHÖRDLICHER ÄNDERUNGEN

VERKAUFSPLAN

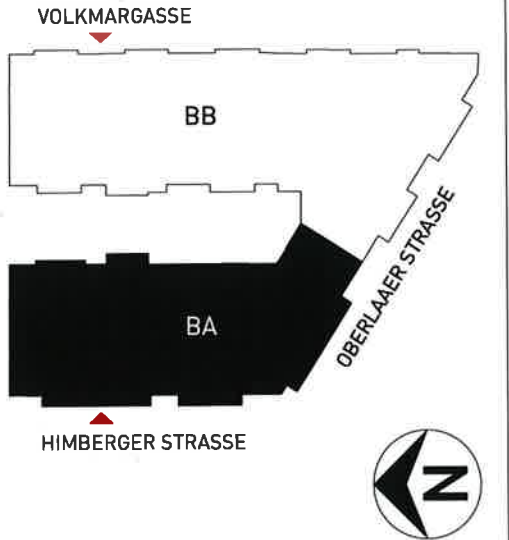
21.01.2020

für die NEUERRICTUNG eines WOHNGEBÄUDES mit 36 WOHN- u. 2 BÜROEINHEITEN in 1100, himbergerstrasse 17-19

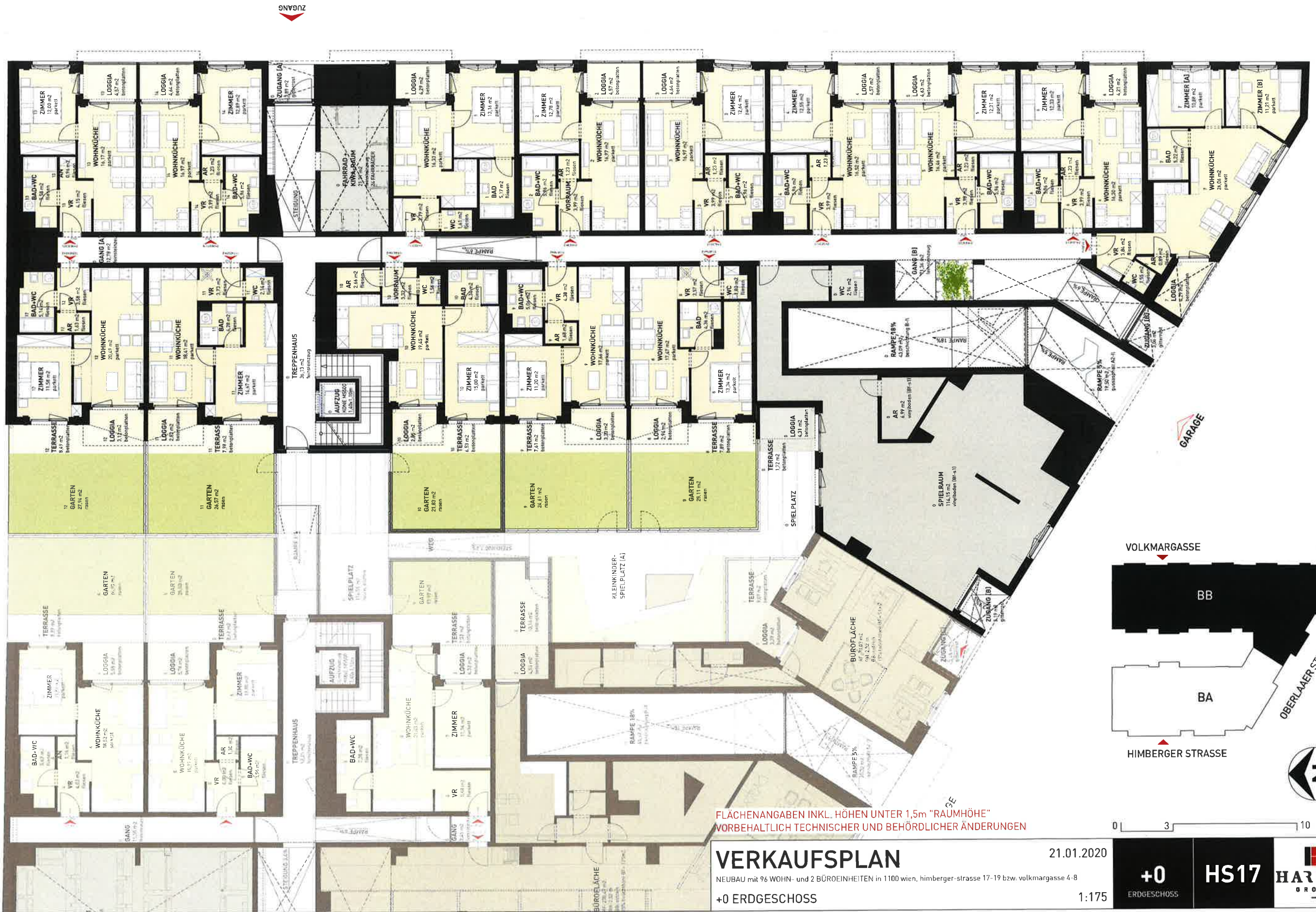
+3 DACHGESCHOSS 02

1:175

+3	HS17	HARING GROUP
DACHGESCHOSS 02		



hinsichtlich der elektro-, sanitär- und sonstigen ausstattungen gilt ausschließlich die jeweils aktuellste bauausstattungsbeschreibung, sonstige einrichtungsgegenstände dienen nur der veranschaulichung und werden nicht geliefert, für die bestellung von einbaumöbeln sind naturmaße erforderlich! alle m²angaben nach rohbaummaßen berechnet, änderungen bezüglich größe und lage behalten wir uns vor, vorbehaltlich technischer und konstruktiver änderungen, diese zeichnung ist geistiges eigentum der HARING GROUP und damit gesetzlich geschützt, jede verwendung, vervielfältigung, überarbeitung oder weitergabe an dritte in verbindung mit einer anderen arbeit, oder einem anderen projekt bedarf der ausdrücklichen zustimmung.



FLÄCHENANGABEN INKL. HÖHEN UNTER 1,5m "RAUMHÖHE"
VORBEHALTLICH TECHNISCHER UND BEHÖRDLICHER ÄNDERUNGEN

VERKAUFSPLAN

21.01.2020

NEUBAU mit 96 WOHN- und 2 BÜROEINHEITEN in 1100 wien, himberger-strasse 17-19 bzw. volkmargasse 4-8

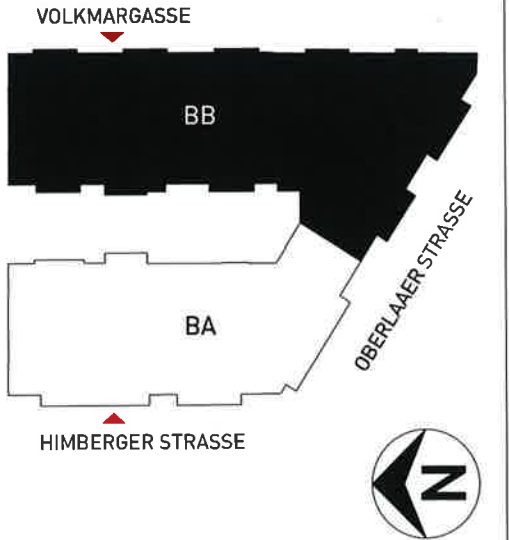
+0 ERDGESCHOSS

1:175

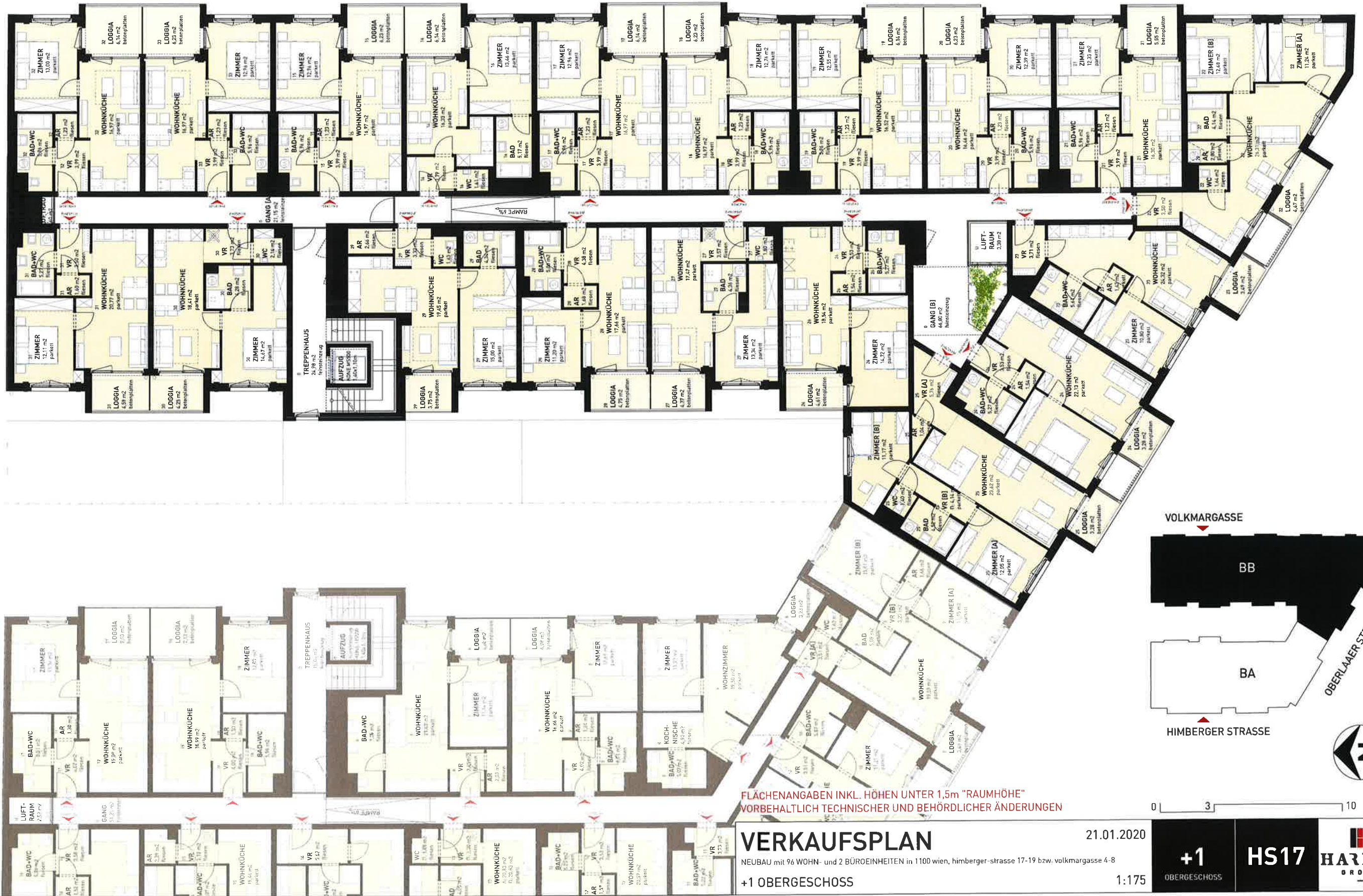
0 3 10

+0
ERDGESCHOSS

HS17 HARING GROUP



hinsichtlich der elektro-, sanitär- und sonstigen ausstattungen gilt ausschließlich die jeweils aktuelle bauausstattungsbeschreibung, sonstige einrichtungsgegenstände dienen nur der veranschaulichung und werden nicht geliefert, für die bestellung von einbaueinheiten sind naturmaße erforderlich! alle m²angaben nach rahnummaßen berechnet, änderungen bezüglich größe und lage benachrichtigen wir uns vor, vorbehaltlich technischer und konstruktiver änderungen, diese zeichnung ist geistiges eigentum der HARINGS GROUP und damit gesetzlich geschützt, jede benutzung, veröffentlichung, vervielfältigung, überarbeitung oder weitergabe an dritte in verbindung mit einer anderen arbeit bedarf der ausdrücklichen zustimmung.



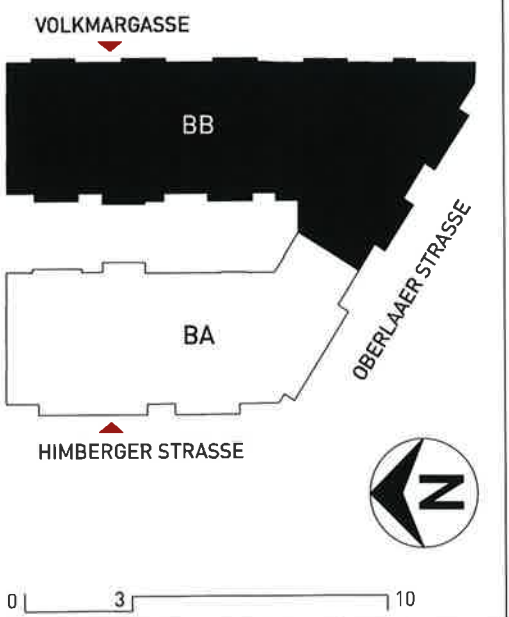
FLÄCHENANGABEN INKL. HÖHEN UNTER 1,5m "RAUMHÖHE"
VORBEHALTLICH TECHNISCHER UND BEHÖRDLICHER ÄNDERUNGEN

VERKAUFSPLAN

NEUBAU mit 96 WOHN- und 2 BÜROEINHEITEN in 1100 wien, himberger-strasse 17-19 bzw. volkmargasse 4-8
+1 OBERGESCHOSS

21.01.2020

1:175



+1
OBERGESCHOSS

HS17 HARING GROUP

hinsichtlich der elektro-, sanitär- und sonstigen ausstattungen gilt ausschließlich die jeweils aktuelle bauausstattungsbeschreibung, sonstige einrichtungsgegenstände dienen nur der veranschaulichung und werden nicht geliefert, für die bestellung von einbaumöbeln sind naturmaße erforderlich! alle m²angaben nach rohbaummaßen berechnet, änderungen bezüglich größe und lage behalten wir uns vor, vorbehaltlich technischer und konstruktiver änderungen, diese zeichnung ist geistiges eigentum der HARING GROUP und damit gesetzlich geschützt, jede benutzung, veröffentlichung, vervielfältigung, überarbeitung oder weitergabe an dritte in verbindung mit einer anderen projekt bedarf der ausdrücklichen zustimmung.



FLÄCHENANGABEN INKL. HÖHEN UNTER 1,5m "RAUMHÖHE"
 VORBEHALTLICH TECHNISCHER UND BEHÖRDLICHER ÄNDERUNGEN

VERKAUFSPLAN

21.01.2020

NEUBAU mit 96 WOHN- und 2 BÜROEINHEITEN in 1100 wien, himberger-strasse 17-19 bzw. volkmargasse 4-8

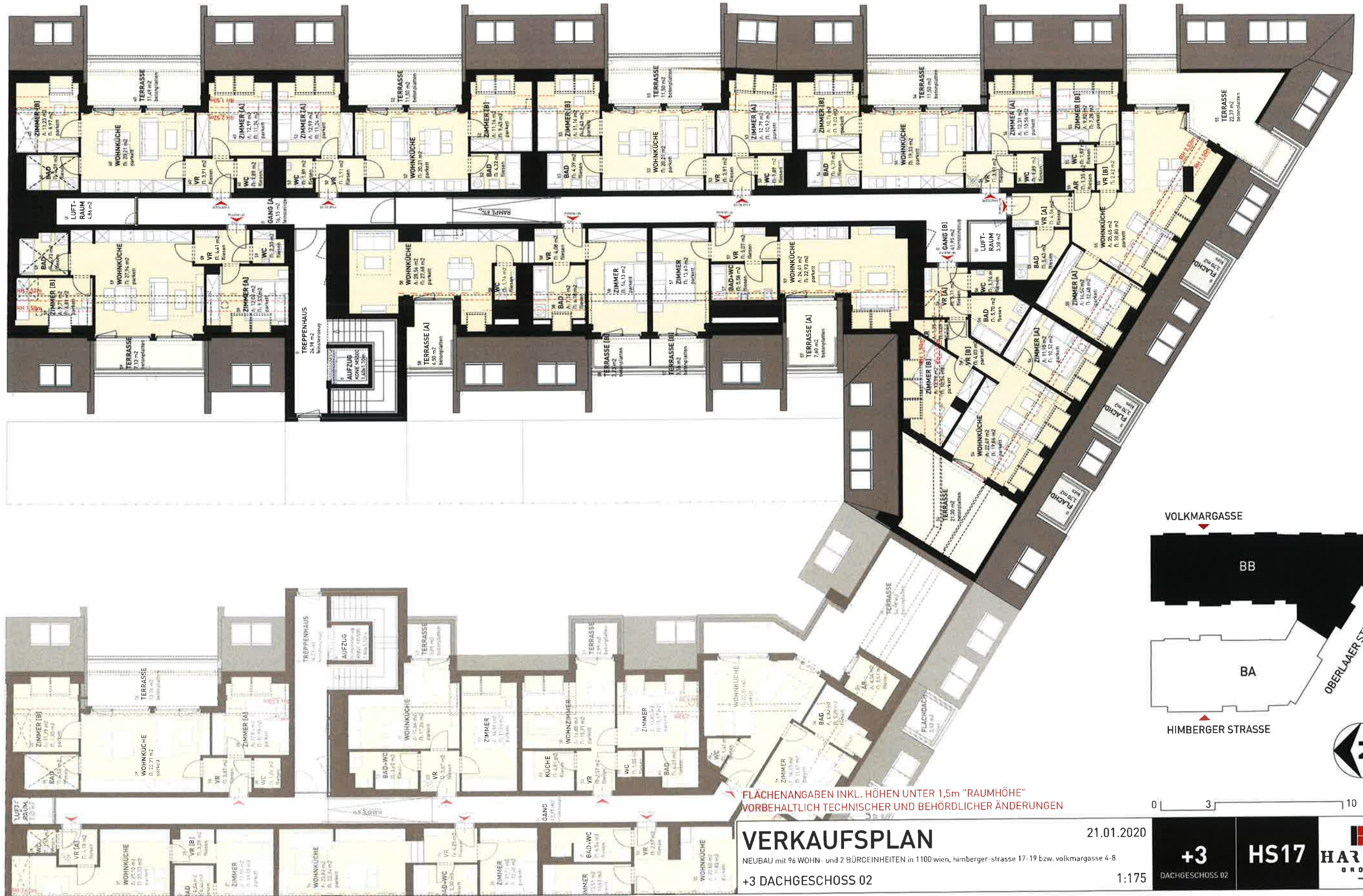
+2 DACHGESCHOSS 01

1:175

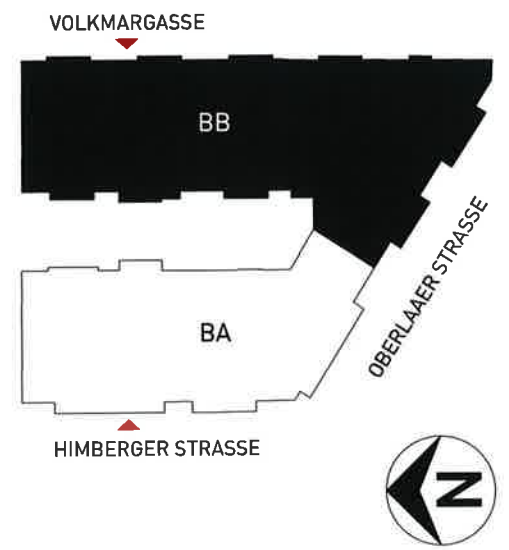
+2
DACHGESCHOSS 01

HS17 HARING GROUP

hinsichtlich der elektro-, sanitär- und sonstigen ausstattungen gilt ausschließlich die jeweils aktuelle bauausstattungsbeschreibung, sonstige einrichtungsgegenstände dienen nur der veranschaulichung und werden nicht geliefert, für die bestellung von einbaumöbeln sind naturmaße erforderlich; alle m²angaben nach rohbaummaßen berechnet, änderungen bezüglich größe und lage behalten wir uns vor, vorbehaltlich technischer und konstruktiver änderungen, diese zeichnung ist geistiges eigentum der HARING GROUP und damit gesetzlich geschützt, jede benützung, veröffentlichung, vervielfältigung, überarbeitung oder weitergabe an dritte in verbindung mit einer anderen arbeit bedarf der ausdrücklichen zustimmung.



FLÄCHENANGABEN INKL. HÖHEN UNTER 1,5m "RAUMHÖHE"
VORBEHALTLICH TECHNISCHER UND BEHÖRDLICHER ÄNDERUNGEN



0 3 10

VERKAUFSPLAN

21.01.2020

NEUBAU mit 96 WOHN- und 2 BÜROEINHEITEN in 1100 wien, himberger-strasse 17-19 bzw. volkermargasse 4-8

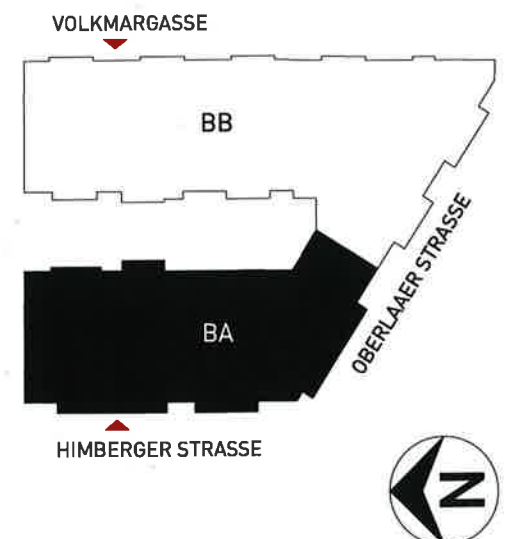
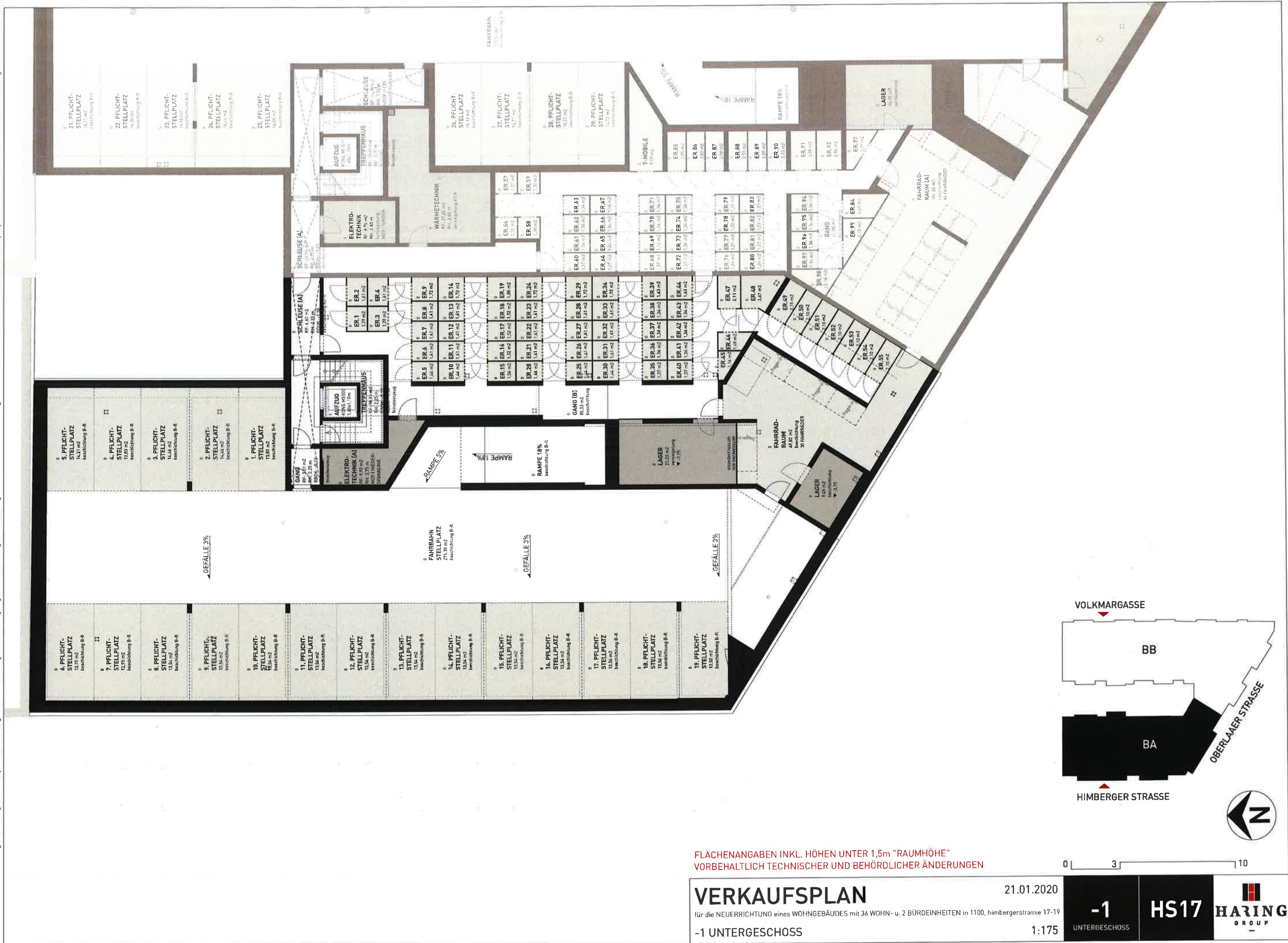
+3 DACHGESCHOSS 02

1:175

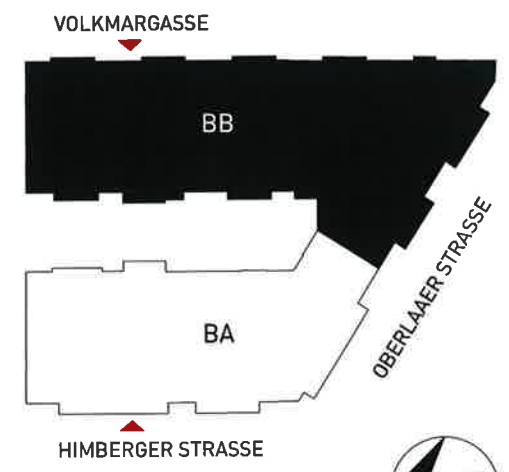
+3 DACHGESCHOSS 02

HS17 HARING GROUP

hinsichtlich der elektro-, sanitär- und sonstigen ausstattungen gilt ausschließlich die jeweils aktuelle bauausstattungsbeschreibung, sonstige einrichtungsgegenstände dienen nur der veranschaulichung und werden nicht geliefert, für die bestellung von einbaumöbeln sind naturmaße erforderlich! alle m² angaben nach rohbaummaßen berechnet, änderungen bezüglich größe und lage behalten wir uns vor, vorbehaltlich technischer und konstruktiver änderungen, diese zeichnung ist geistiges eigenum der HARING GROUP und damit gesetzlich geschützt, jede benutzung, veröffentlichung, vervielfältigung, überarbeitung oder weitergabe an dritte in verbindung mit einer anderen arbeit oder einem anderen projekt bedarf der ausdrücklichen zustimmung.



hinsichtlich der elektro-, sanitär- und sonstigen ausstattungen gilt ausschließlich die jeweils aktuelle bauausstattungsbeschreibung, sonstige einrichtungsgenstände dienen nur der veranschaulichung und werden nicht geliefert. für die bestellung von einbaumöbeln sind naturmaße erforderlich! alle m²angaben nach rohbaummaßen berechnet. änderungen bezüglich größe und lage behalten wir uns vor. vorbehaltlich technischer und konstruktiver änderungen. diese zeichnung ist geistiges eigentum der HARING GROUP und damit gesetzlich geschützt, jede benutzung, veröffentlichung, überarbeitung oder weitergabe an dritte in verbindung mit einer anderen arbeit oder einem anderen projekt bedarf der ausdrücklichen zustimmung.



0 3 10

FLÄCHENANGABEN INKL. HÖHEN UNTER 1,5m "RAUMHÖHE"
VORBEHALTLICH TECHNISCHER UND BEHÖRDLICHER ÄNDERUNGEN

VERKAUFSPLAN

21.01.2020

NEUBAU mit 9% WOHN- und 2 BÜROEINHEITEN in 1100 wien, humberger-strasse 17-19 bzw. volkmargasse 4-8

-1 UNTERGESCHOSS

1:175

-1
UNTERGESCHOSS

HS17

HARING
GROUP