

# Ihre EHL Planmappe

Barawitzkagasse 24, 1190 Wien

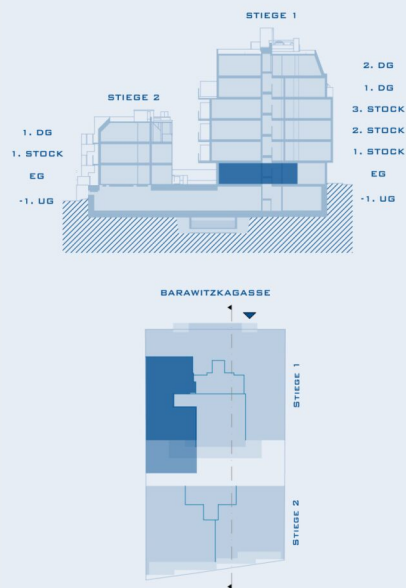
Wir leben  
Immobilien.





Ausstattung gemäß Baubeschreibung, die dargestellte Möblierung - ausgenommen Badewanne und/oder Dusche, Waschtisch und WC - ist nicht Bestandteil des Lieferumfanges und dient nur als Einrichtungsvorschlag. Ein TV-/Telefon-Anschluss wird im Wohnzimmer gemäß Anbieter vorbereitet, die restlichen Zimmer erhalten eine Leerverrohrung. Alle dargestellten Gegenstände haben symbolhaften Charakter. Spielplatz- und Gartengestaltung sind im Kaufpreis nicht enthalten. Druck- und Satzfehler, sowie Irrtümer und baulich bedingte Änderungen vorbehalten. Die Wohnungsgrößen sind Cirka-Angaben und können sich durch die Detailplanung geringfügig ändern. Maßgeblich ist in jedem Fall der Kaufvertrag.

**BARAWITZKAGASSE 24  
1190 WIEN**



**TOP 01 2-Zimmer Whg**

**STIEGE 1 ERDGESCHOSS**

Wohnnutzfläche	56,52 m²
Garten	17,08 m²
Terrasse	11,47 m²

Ein Projekt von

**BREITENEDER**  
IMMOBILIEN ■ PARKING

www.bip-immobilien.at

In Zusammenarbeit mit

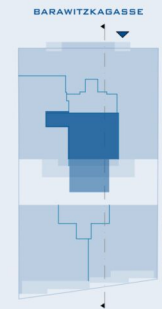
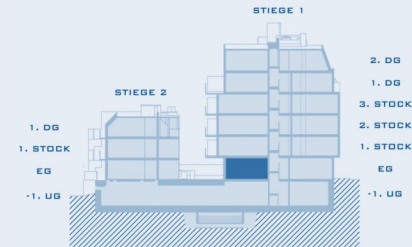
**bolldorf²architekten**  
staatlich befugte und beidete Ziviltechniker

02.12.2025



Ausstattung gemäß Baubeschreibung, die dargestellte Möblierung - ausgenommen Badewanne und/oder Dusche, Waschtisch und WC - ist nicht Bestandteil des Lieferumfanges und dient nur als Einrichtungsvorschlag. Ein TV-/Telefon-Anschluss wird im Wohnzimmer gemäß Anbieter vorbereitet, die restlichen Zimmer erhalten eine Leerverrohrung. Alle dargestellten Gegenstände haben symbolhaften Charakter. Spielplatz- und Gartengestaltung sind im Kaufpreis nicht enthalten. Druck- und Satzfehler, sowie Irrtümer und baulich bedingte Änderungen vorbehalten. Die Wohnungsgrößen sind Cirka-Angaben und können sich durch die Detailplanung geringfügig ändern. Maßgeblich ist in jedem Fall der Kaufvertrag.

## BARAWITZKAGASSE 24 1190 WIEN



### TOP 02 2-Zimmer Whg

#### STIEGE 1 ERDGESCHOSS

Wohnnutzfläche	39,89 m <sup>2</sup>
Garten	14,26 m <sup>2</sup>
Terrasse	9,17 m <sup>2</sup>

Ein Projekt von

**BREITENEDER**  
IMMOBILIEN ■ PARKING

www.bip-immobilien.at

in Zusammenarbeit mit

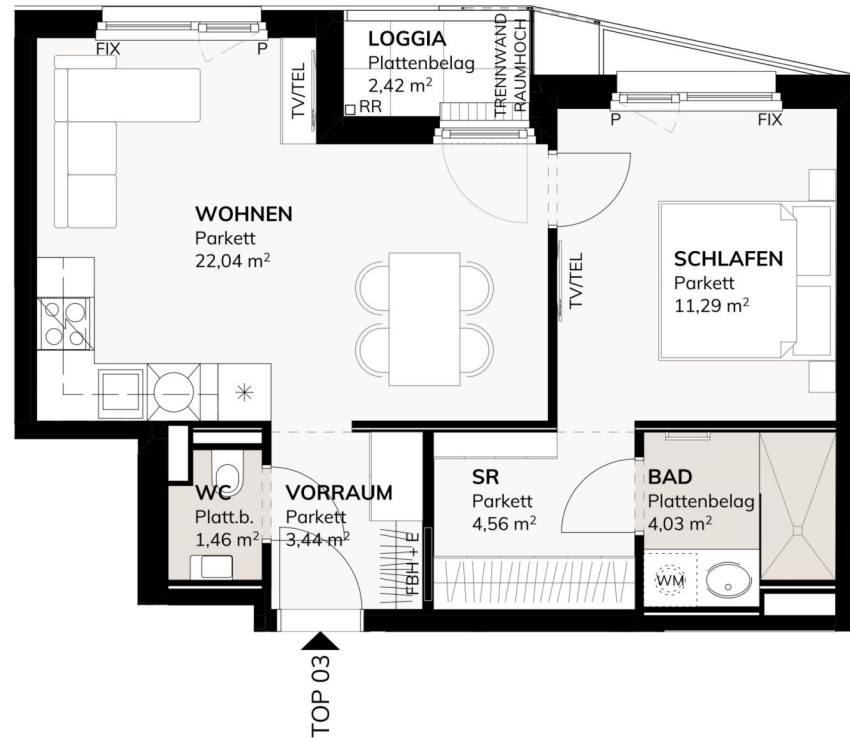
**bolldorf<sup>2</sup>architekten**

staatlich befugte und beidete Ziviltechniker

02.12.2025

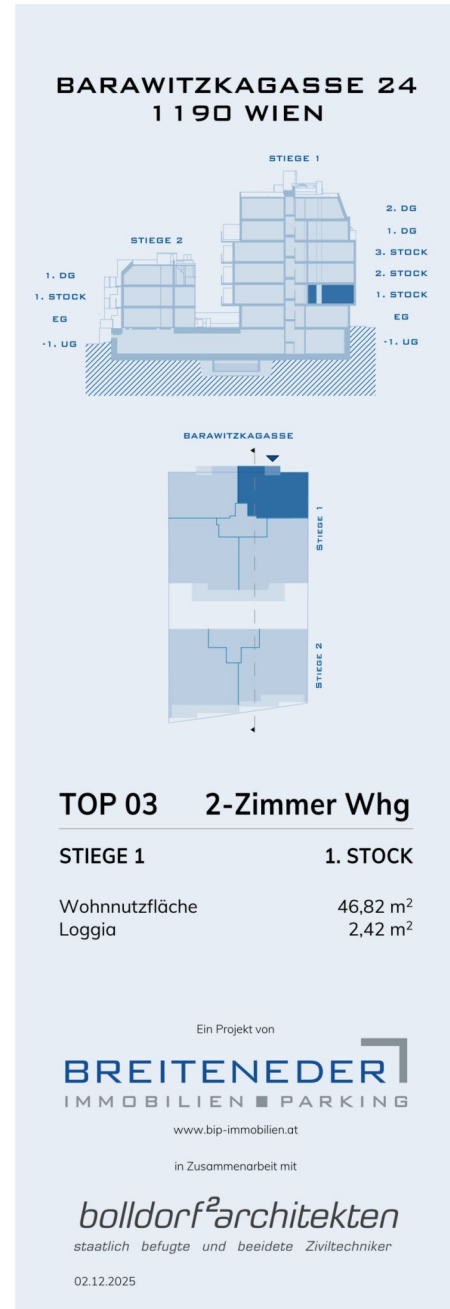
2 ZIMMER 39,89 m<sup>2</sup> WOHNFLÄCHE

KAUFPREIS EIGENNUTZER: € 330.000,00, ANLEGER: € 301.563,00

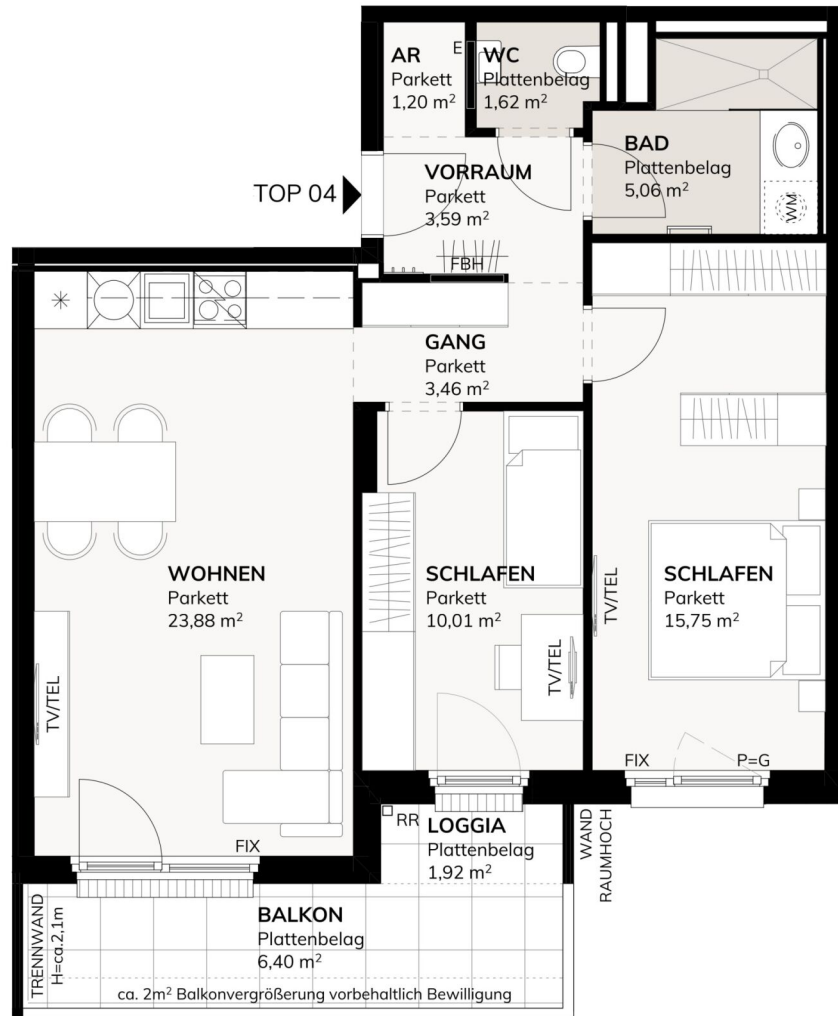


0 1 5m

Ausstattung gemäß Baubeschreibung, die dargestellte Möblierung - ausgenommen Badewanne und/oder Dusche, Waschtisch und WC - ist nicht Bestandteil des Lieferumfanges und dient nur als Einrichtungsvorschlag. Ein TV-/Telefon-Anschluss wird im Wohnzimmer gemäß Anbieter vorbereitet, die restlichen Zimmer erhalten eine Leerverrohrung. Alle dargestellten Gegenstände haben symbolhaften Charakter. Spielplatz- und Gartengestaltung sind im Kaufpreis nicht enthalten. Druck- und Satzfehler, sowie Irrtümer und baulich bedingte Änderungen vorbehalten. Die Wohnungsgrößen sind Cirka-Angaben und können sich durch die Detailplanung geringfügig ändern. Maßgeblich ist in jedem Fall der Kaufvertrag.







FIX  
P=G  
FIXVERGLASUNG  
VERGLASTER PARAPET

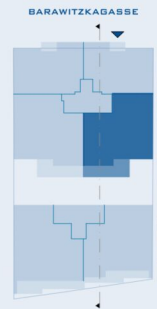
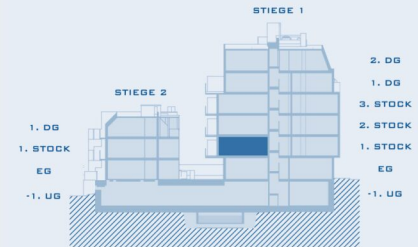
RR  
FBH  
E  
REGENROHR  
FUSSBODENHEIZUNG  
ELEKTROVERTEILER



0 1 5m

Ausstattung gemäß Baubeschreibung, die dargestellte Möblierung - ausgenommen Badewanne und/oder Dusche, Waschtisch und WC - ist nicht Bestandteil des Lieferumfanges und dient nur als Einrichtungsvorschlag. Ein TV-/Telefon-Anschluss wird im Wohnzimmer gemäß Anbieter vorbereitet, die restlichen Zimmer erhalten eine Leerverrohrung. Alle dargestellten Gegenstände haben symbolhaften Charakter. Spielplatz- und Gartengestaltung sind im Kaufpreis nicht enthalten. Druck- und Satzfehler, sowie Irrtümer und baulich bedingte Änderungen vorbehalten. Die Wohnungsgrößen sind Cirka-Angaben und können sich durch die Detailplanung geringfügig ändern. Maßgeblich ist in jedem Fall der Kaufvertrag.

## BARAWITZKAGASSE 24 1190 WIEN



### TOP 04 3-Zimmer Whg

STIEGE 1 1. STOCK

Wohnnutzfläche	64,57 m <sup>2</sup>
Balkon	6,40 m <sup>2</sup>
Loggia	1,92 m <sup>2</sup>

Ein Projekt von

**BREITENEDER**  
IMMOBILIEN ■ PARKING

www.bip-immobilien.at

in Zusammenarbeit mit

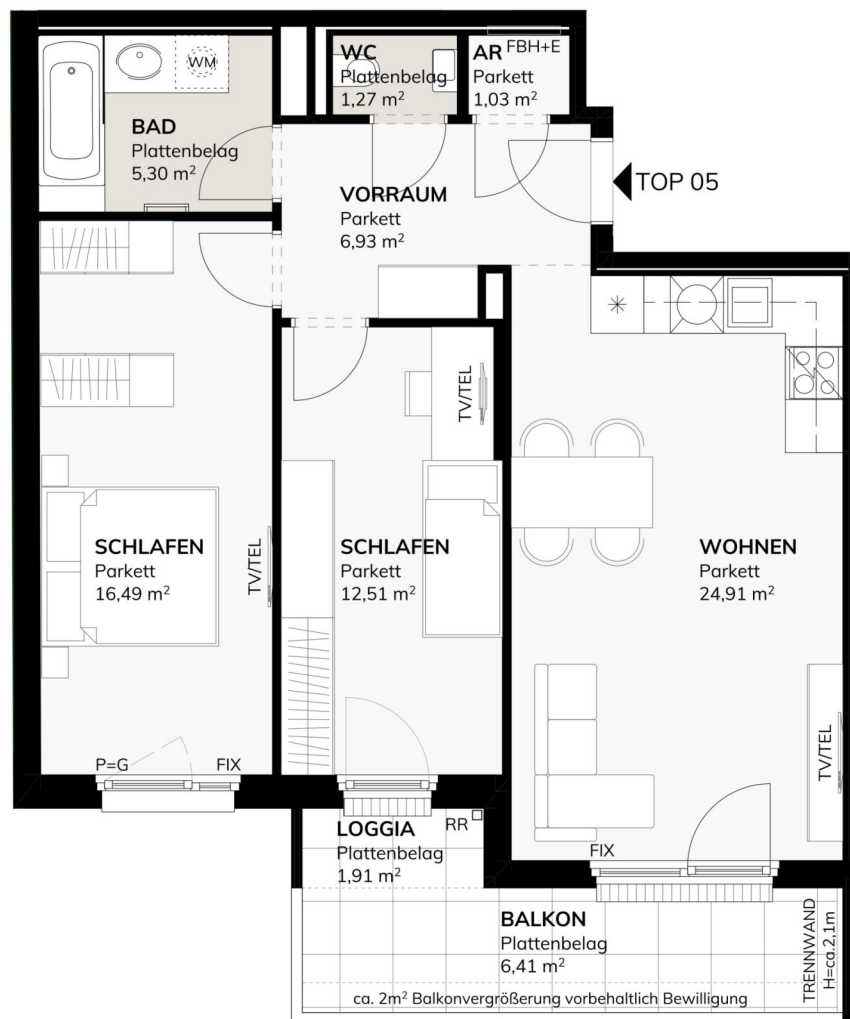
**bolldorf<sup>2</sup>architekten**

staatlich befugte und beidete Ziviltechniker

02.12.2025

3 ZIMMER 64,57 m<sup>2</sup> WOHNFLÄCHE

KAUFPREIS EIGENNUTZER: € 530.000,00, ANLEGER: € 484.328,00

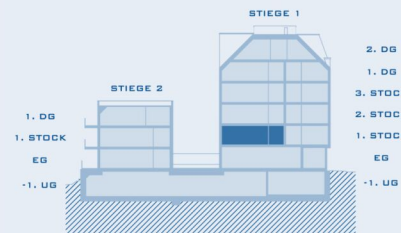


0 1 5m

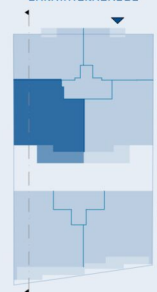
FIX FIXVERGLASUNG  
P=G VERGLASTER PARAPET  
RR REGENROHR  
FBH+E FUSSBODENHEIZUNG + ELEKTROVERTEILER

Ausstattung gemäß Baubeschreibung, die dargestellte Möblierung - ausgenommen Badewanne und/oder Dusche, Waschtisch und WC - ist nicht Bestandteil des Lieferumfanges und dient nur als Einrichtungsvorschlag. Ein TV-/Telefon-Anschluss wird im Wohnzimmer gemäß Anbieter vorbereitet, die restlichen Zimmer erhalten eine Leerverrohrung. Alle dargestellten Gegenstände haben symbolhaften Charakter. Spielplatz- und Gartengestaltung sind im Kaufpreis nicht enthalten. Druck- und Satzfehler, sowie Irrtümer und baulich bedingte Änderungen vorbehalten. Die Wohnungsgrößen sind Cirka-Angaben und können sich durch die Detailplanung geringfügig ändern. Maßgeblich ist in jedem Fall der Kaufvertrag.

## BARAWITZKAGASSE 24 1190 WIEN



BARAWITZKAGASSE



### TOP 05 3-Zimmer Whg

STIEGE 1 1. STOCK

Wohnnutzfläche	68,44 m <sup>2</sup>
Balkon	6,41 m <sup>2</sup>
Loggia	1,91 m <sup>2</sup>

Ein Projekt von

**BREITENEDER**  
IMMOBILIEN ■ PARKING

www.bip-immobilien.at

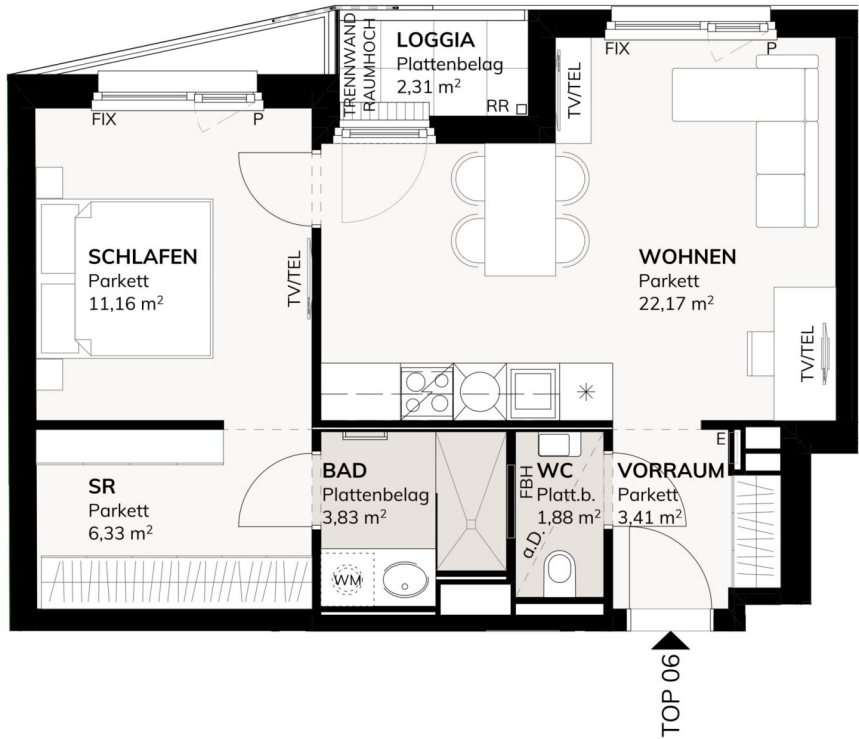
in Zusammenarbeit mit

**bolldorf<sup>2</sup>architekten**  
staatlich befugte und beidete Ziviltechniker

02.12.2025

3 ZIMMER 68,44 m<sup>2</sup> WOHNFLÄCHE

KAUFPREIS EIGENNUTZER: € 555.000,00, ANLEGER: € 507.174,00



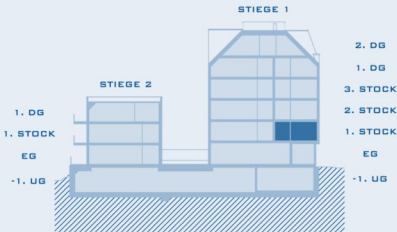
RR REGENROHR  
a.D. ABGEHÄNGTE DECKE  
FBH FUßBODENHEIZUNG  
E ELEKTROVERTEILER

Ausstattung gemäß Baubeschreibung, die dargestellte Möblierung - ausgenommen Badewanne und/oder Dusche, Waschtisch und WC - ist nicht Bestandteil des Lieferumfanges und dient nur als Einrichtungsvorschlag. Ein TV-/Telefon-Anschluss wird im Wohnzimmer gemäß Anbieter vorbereitet, die restlichen Zimmer erhalten eine Leerverrohrung. Alle dargestellten Gegenstände haben symbolhaften Charakter. Spielplatz- und Gartengestaltung sind im Kaufpreis nicht enthalten. Druck- und Satzfehler, sowie Irrtümer und baulich bedingte Änderungen vorbehalten. Die Wohnungsgrößen sind Cirka-Angaben und können sich durch die Detailplanung geringfügig ändern. Maßgeblich ist in jedem Fall der Kaufvertrag.



0 1 5m

BARAWITZKAGASSE 24  
1190 WIEN



TOP 06 2-Zimmer Whg

STIEGE 1 1. STOCK

Wohnnutzfläche 48,78 m²  
Loggia 2,31 m²

Ein Projekt von

BREITENEDER  
IMMOBILIEN ■ PARKING

www.bip-immobilien.at

in Zusammenarbeit mit

bolldorf²architekten

staatlich befugte und beeidete Ziviltechniker

02.12.2025

2 ZIMMER 48,78 m² WOHNFLÄCHE

KAUFPREIS EIGENNUTZER: € 350.000,00, ANLEGER: € 319.839,00



FIX FIXVERGLASUNG  
P PARAPET

RR REGENROHR  
FBH+E FUSSBODENHEIZUNG + ELEKTROVERTEILER



0 1 5m

Ausstattung gemäß Baubeschreibung, die dargestellte Möblierung - ausgenommen Badewanne und/oder Dusche, Waschtisch und WC - ist nicht Bestandteil des Lieferumfanges und dient nur als Einrichtungsvorschlag. Ein TV-/Telefon-Anschluss wird im Wohnzimmer gemäß Anbieter vorbereitet, die restlichen Zimmer erhalten eine Leerverrohrung. Alle dargestellten Gegenstände haben symbolhaften Charakter. Spielplatz- und Gartengestaltung sind im Kaufpreis nicht enthalten. Druck- und Satzfehler, sowie Irrtümer und baulich bedingte Änderungen vorbehalten. Die Wohnungsgrößen sind Cirka-Angaben und können sich durch die Detailplanung geringfügig ändern. Maßgeblich ist in jedem Fall der Kaufvertrag.

**BARAWITZKAGASSE 24  
1190 WIEN**

**TOP 07 2-Zimmer Whg**

**STIEGE 1 2. STOCK**

Wohnnutzfläche	46,87 m <sup>2</sup>
Balkon	1,58 m <sup>2</sup>
Loggia	0,84 m <sup>2</sup>

Ein Projekt von

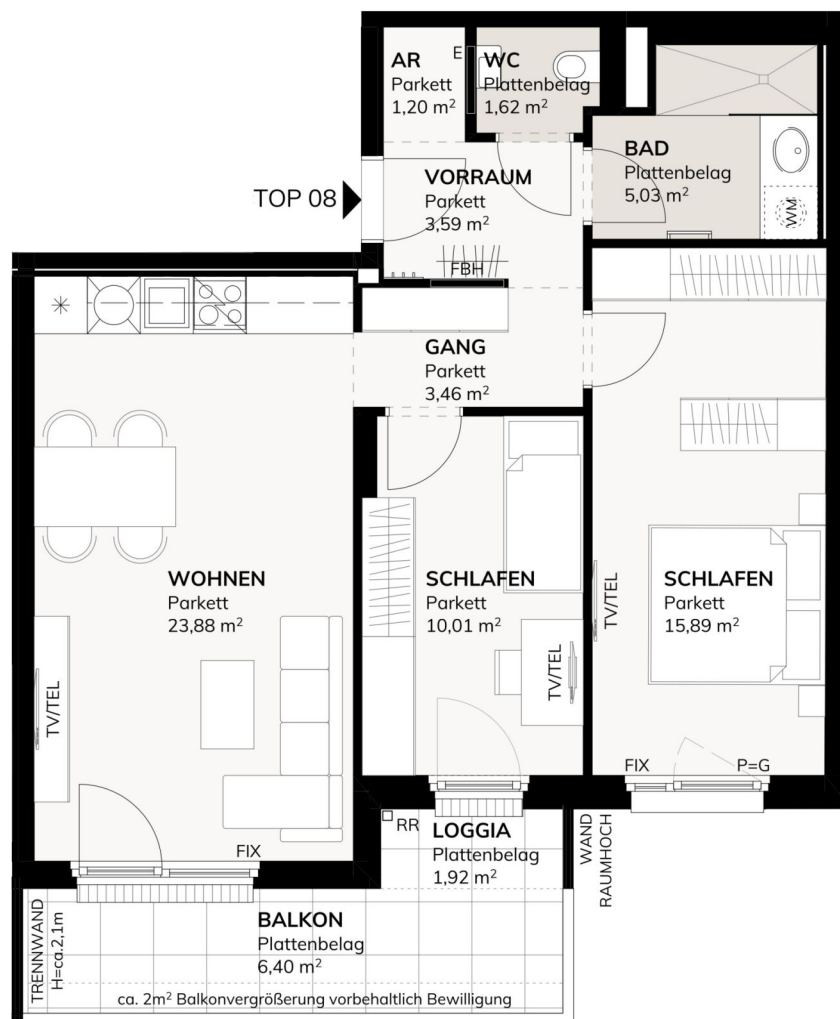
**BREITENEDER**  
IMMOBILIEN ■ PARKING

www.bip-immobilien.at

in Zusammenarbeit mit

**bolldorf<sup>2</sup>architekten**  
staatlich befugte und beidete Ziviltechniker

02.12.2025



FIX FIXVERGLASUNG  
P=G VERGLASTER PARAPET

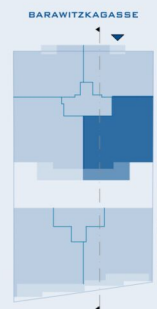
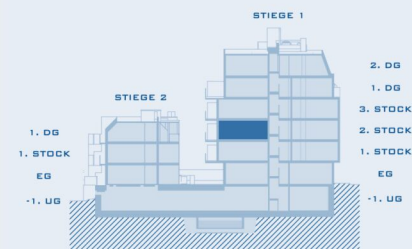
RR REGENROHR  
FBH FUSSBODENHEIZUNG  
E ELEKTROVERTEILER



0 1 5m

Ausstattung gemäß Baubeschreibung, die dargestellte Möblierung - ausgenommen Badewanne und/oder Dusche, Waschtisch und WC - ist nicht Bestandteil des Lieferumfanges und dient nur als Einrichtungsvorschlag. Ein TV-/Telefon-Anschluss wird im Wohnzimmer gemäß Anbieter vorbereitet, die restlichen Zimmer erhalten eine Leerverrohrung. Alle dargestellten Gegenstände haben symbolhaften Charakter. Spielplatz- und Gartengestaltung sind im Kaufpreis nicht enthalten. Druck- und Satzfehler, sowie Irrtümer und baulich bedingte Änderungen vorbehalten. Die Wohnungsgrößen sind Cirka-Angaben und können sich durch die Detailplanung geringfügig ändern. Maßgeblich ist in jedem Fall der Kaufvertrag.

## BARAWITZKAGASSE 24 1190 WIEN



### TOP 08 3-Zimmer Whg

STIEGE 1 2. STOCK

Wohnnutzfläche	64,68 m <sup>2</sup>
Balkon	6,40 m <sup>2</sup>
Loggia	1,92 m <sup>2</sup>

Ein Projekt von

**BREITENEDER**  
IMMOBILIEN ■ PARKING

www.bip-immobilien.at

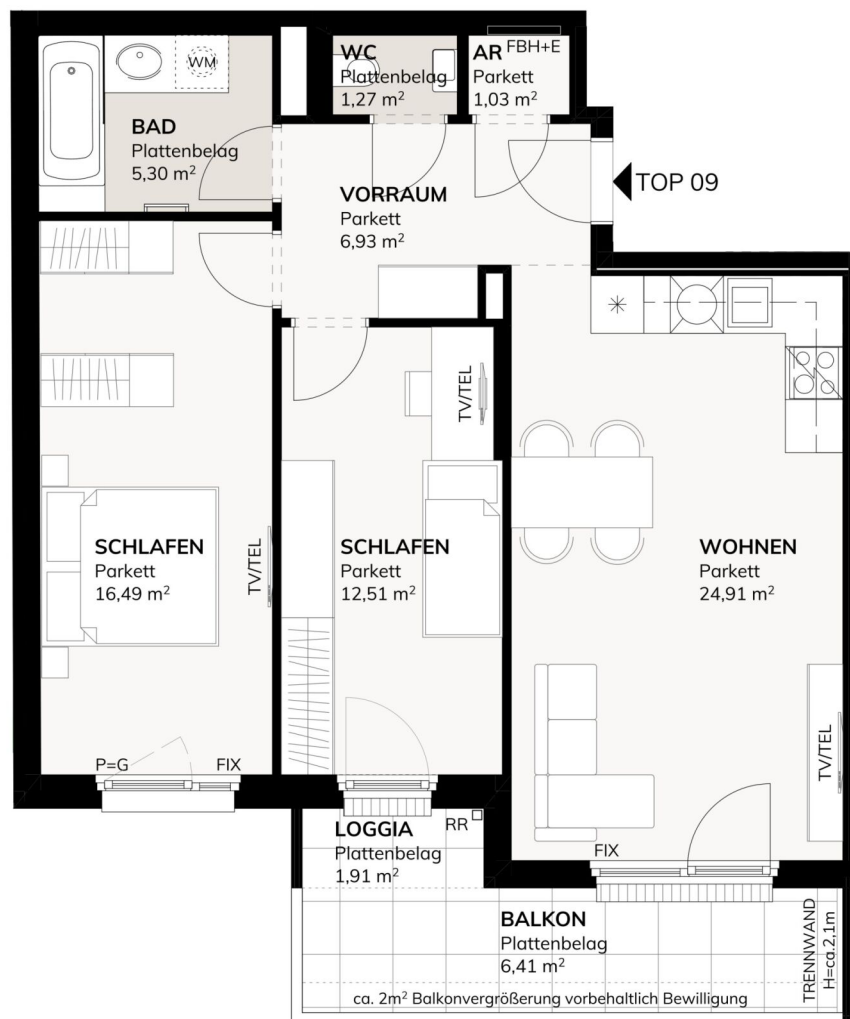
in Zusammenarbeit mit

**bolldorf<sup>2</sup>architekten**  
staatlich befugte und beidete Ziviltechniker

02.12.2025

3 ZIMMER 64,68 m<sup>2</sup> WOHNFLÄCHE

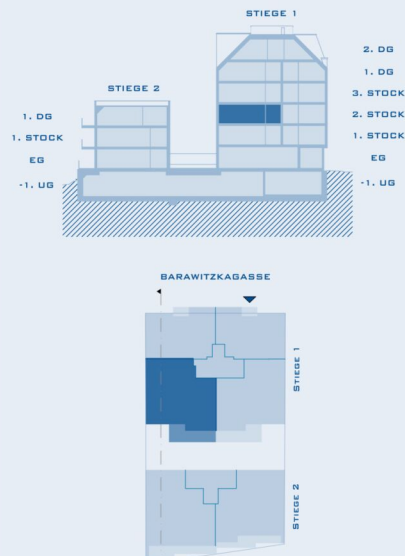
KAUFPREIS EIGENNUTZER: € 555.000,00, ANLEGER: € 506.260,00



FIX FIXVERGLASUNG VERGLASTER PARAPET  
RR REGENROHR FBH+E FUSSBODENHEIZUNG + ELEKTROVERTEILER

Ausstattung gemäß Baubeschreibung, die dargestellte Möblierung - ausgenommen Badewanne und/oder Dusche, Waschtisch und WC - ist nicht Bestandteil des Lieferumfanges und dient nur als Einrichtungsvorschlag. Ein TV-/Telefon-Anschluss wird im Wohnzimmer gemäß Anbieter vorbereitet, die restlichen Zimmer erhalten eine Leerverrohrung. Alle dargestellten Gegenstände haben symbolhaften Charakter. Spielplatz- und Gartengestaltung sind im Kaufpreis nicht enthalten. Druck- und Satzfehler, sowie Irrtümer und baulich bedingte Änderungen vorbehalten. Die Wohnungsgrößen sind Cirka-Angaben und können sich durch die Detailplanung geringfügig ändern. Maßgeblich ist in jedem Fall der Kaufvertrag.

**BARAWITZKAGASSE 24  
1190 WIEN**



**TOP 09 3-Zimmer Whg**

**STIEGE 1 2. STOCK**

Wohnnutzfläche	68,44 m²
Balkon	6,41 m²
Loggia	1,91 m²

Ein Projekt von

**BREITENEDER**  
IMMOBILIEN ■ PARKING

www.bip-immobilien.at

in Zusammenarbeit mit

**bolldorf²architekten**  
staatlich befugte und beidete Ziviltechniker

02.12.2025



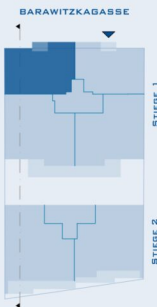
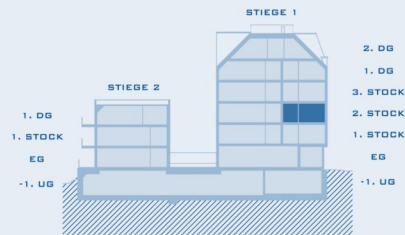


RR REGENROHR  
a.D. ABGEHÄNGTE DECKE  
FBH FUSSBODENHEIZUNG  
E ELEKTROVERTEILER

FIX FIXVERGLASUNG  
P PARAPET

Ausstattung gemäß Baubeschreibung, die dargestellte Möblierung - ausgenommen Badewanne und/oder Dusche, Waschtisch und WC - ist nicht Bestandteil des Lieferumfanges und dient nur als Einrichtungsvorschlag. Ein TV-/Telefon-Anschluss wird im Wohnzimmer gemäß Anbieter vorbereitet, die restlichen Zimmer erhalten eine Leerverrohrung. Alle dargestellten Gegenstände haben symbolhaften Charakter. Spielplatz- und Gartengestaltung sind im Kaufpreis nicht enthalten. Druck- und Satzfehler, sowie Irrtümer und baulich bedingte Änderungen vorbehalten. Die Wohnungsgrößen sind Cirka-Angaben und können sich durch die Detailplanung geringfügig ändern. Maßgeblich ist in jedem Fall der Kaufvertrag.

BARAWITZKAGASSE 24  
1190 WIEN



TOP 10 2-Zimmer Whg

STIEGE 1 2. STOCK

Wohnnutzfläche	48,78 m²
Balkon	1,60 m²
Loggia	0,85 m²

Ein Projekt von

BREITENEDER  
IMMOBILIEN ■ PARKING

www.bip-immobilien.at

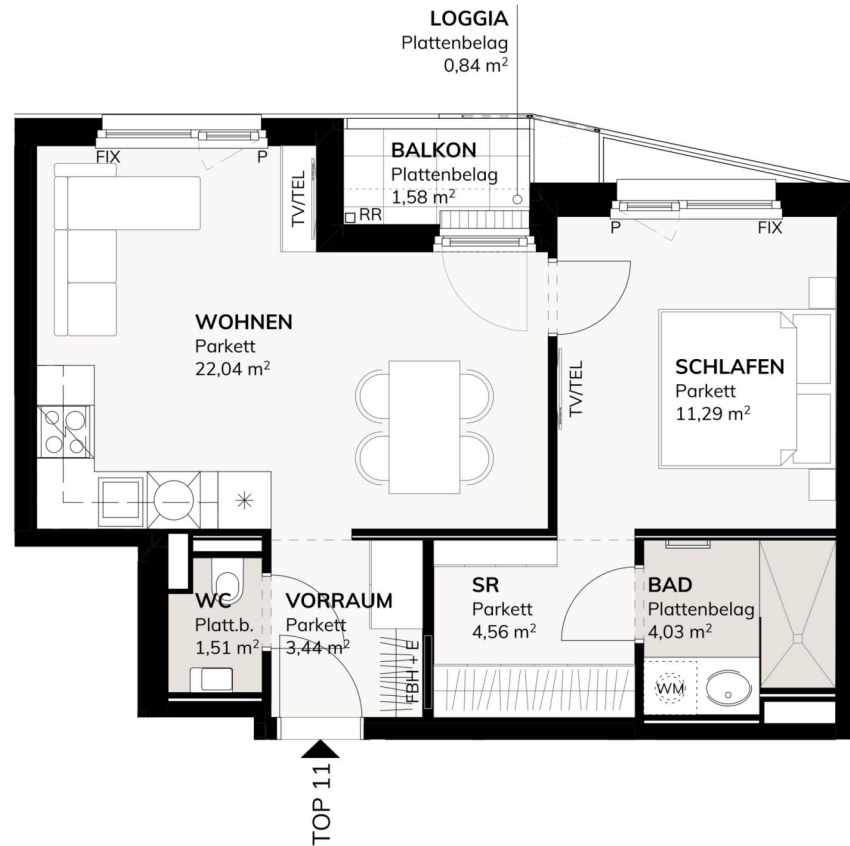
in Zusammenarbeit mit

bolldorf²architekten  
staatlich befugte und beidete Ziviltechniker

02.12.2025

2 ZIMMER 48,78 m² WOHNFLÄCHE

KAUFPREIS EIGENNUTZER: € 375.000,00, ANLEGER: € 339.030,00



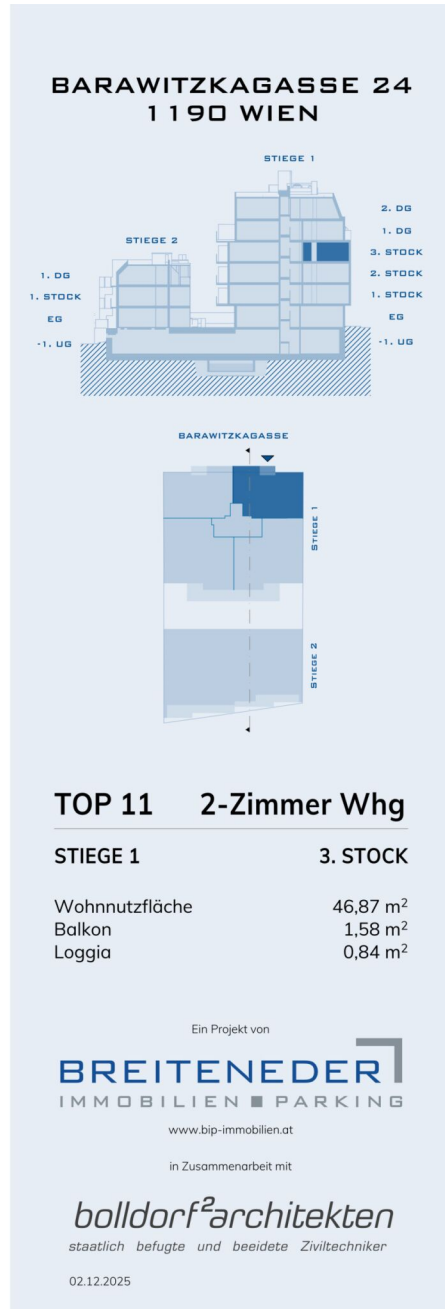
FIX FIXVERGLASUNG  
P PARAPET

RR REGENROHR  
FBH+E FUSSBODENHEIZUNG + ELEKTROVERTEILER

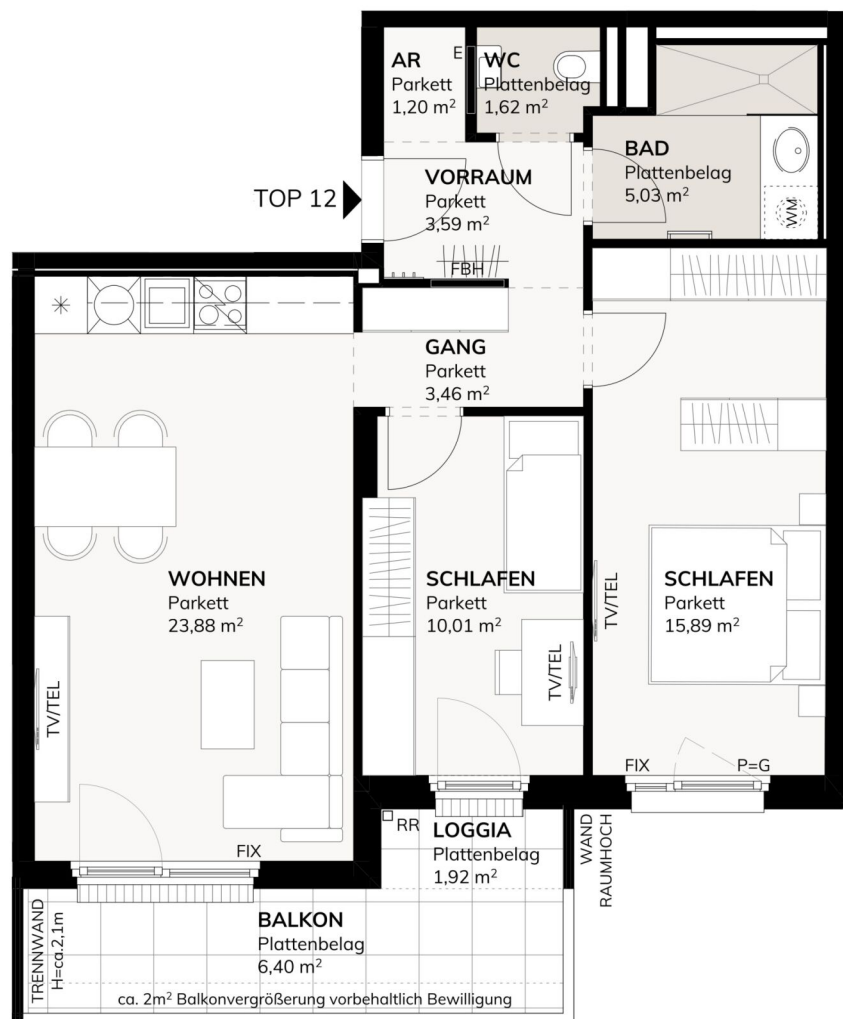


0 1 5m

Ausstattung gemäß Baubeschreibung, die dargestellte Möblierung - ausgenommen Badewanne und/oder Dusche, Waschtisch und WC - ist nicht Bestandteil des Lieferumfanges und dient nur als Einrichtungsvorschlag. Ein TV-/Telefon-Anschluss wird im Wohnzimmer gemäß Anbieter vorbereitet, die restlichen Zimmer erhalten eine Leerverrohrung. Alle dargestellten Gegenstände haben symbolhaften Charakter. Spielplatz- und Gartengestaltung sind im Kaufpreis nicht enthalten. Druck- und Satzfehler, sowie Irrtümer und baulich bedingte Änderungen vorbehalten. Die Wohnungsgrößen sind Cirka-Angaben und können sich durch die Detailplanung geringfügig ändern. Maßgeblich ist in jedem Fall der Kaufvertrag.







FIX FIXVERGLASUNG  
P=G VERGLASTER PARAPET

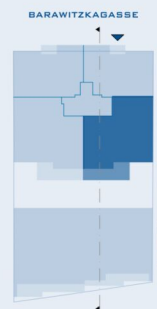
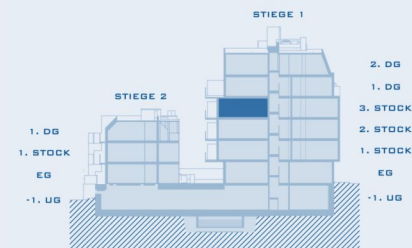
RR REGENROHR  
FBH FUSSBODENHEIZUNG  
E ELEKTROVERTEILER



0 1 5m

Ausstattung gemäß Baubeschreibung, die dargestellte Möblierung - ausgenommen Badewanne und/oder Dusche, Waschtisch und WC - ist nicht Bestandteil des Lieferumfanges und dient nur als Einrichtungsvorschlag. Ein TV-/Telefon-Anschluss wird im Wohnzimmer gemäß Anbieter vorbereitet, die restlichen Zimmer erhalten eine Leerverrohrung. Alle dargestellten Gegenstände haben symbolhaften Charakter. Spielplatz- und Gartengestaltung sind im Kaufpreis nicht enthalten. Druck- und Satzfehler, sowie Irrtümer und baulich bedingte Änderungen vorbehalten. Die Wohnungsgrößen sind Cirka-Angaben und können sich durch die Detailplanung geringfügig ändern. Maßgeblich ist in jedem Fall der Kaufvertrag.

## BARAWITZKAGASSE 24 1190 WIEN



## TOP 12 3-Zimmer Whg

STIEGE 1 3. STOCK

Wohnnutzfläche	64,68 m <sup>2</sup>
Balkon	6,40 m <sup>2</sup>
Loggia	1,92 m <sup>2</sup>

Ein Projekt von

**BREITENEDER**  
IMMOBILIEN ■ PARKING

www.bip-immobilien.at

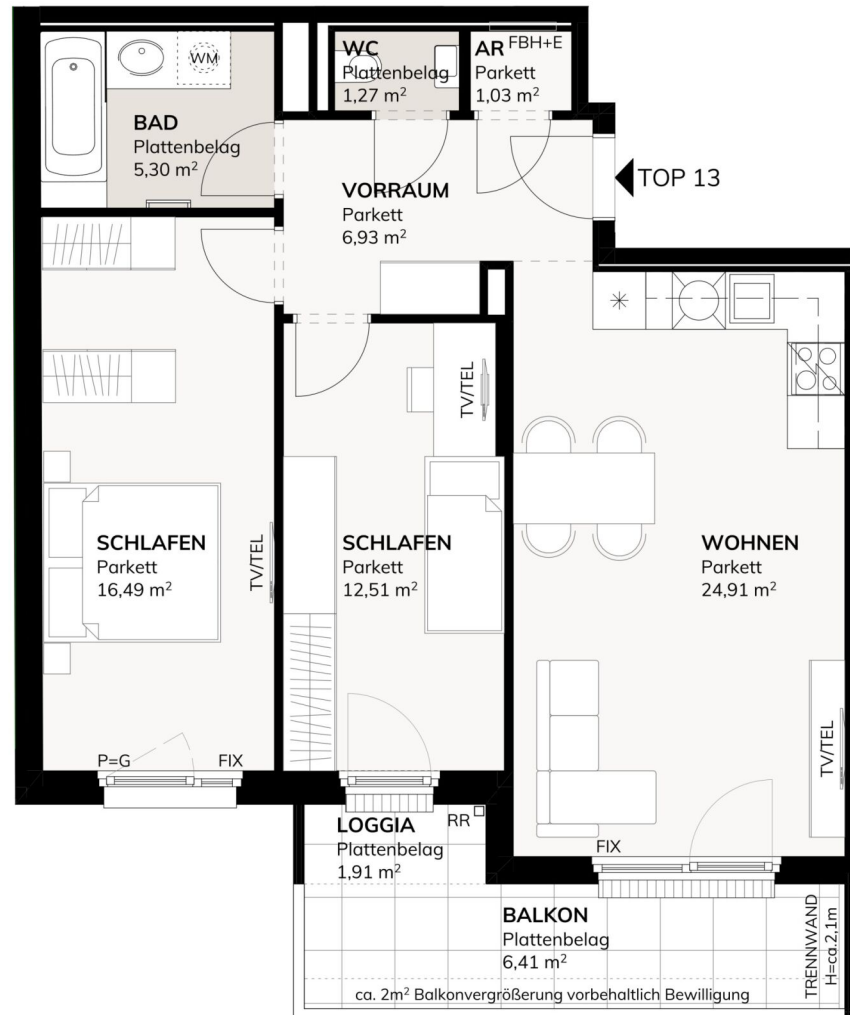
in Zusammenarbeit mit

**bolldorf<sup>2</sup>architekten**  
staatlich befugte und beidete Ziviltechniker

02.12.2025

3 ZIMMER 64,68 m<sup>2</sup> WOHNFLÄCHE

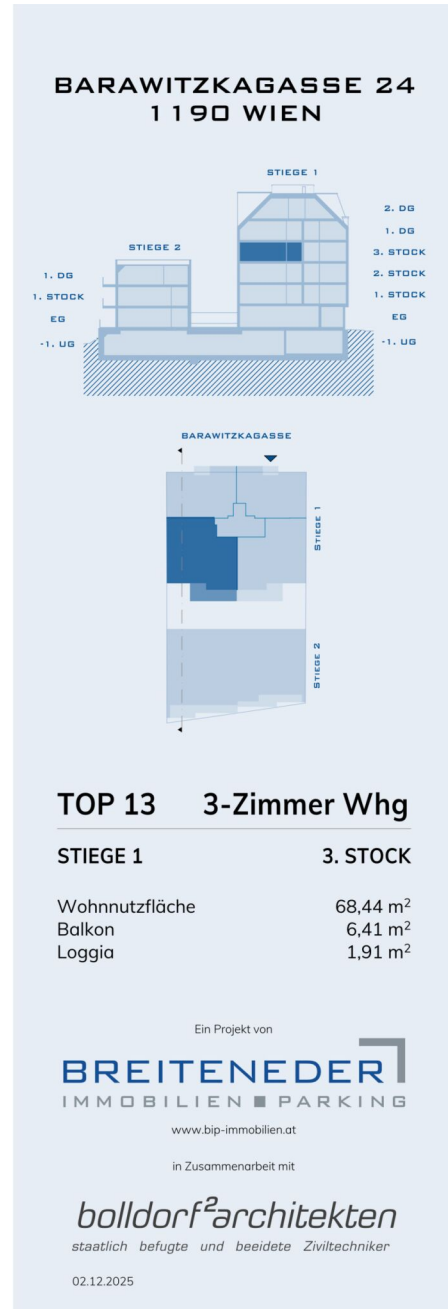
KAUFPREIS EIGENNUTZER: € 580.000,00, ANLEGER: € 529.105,00

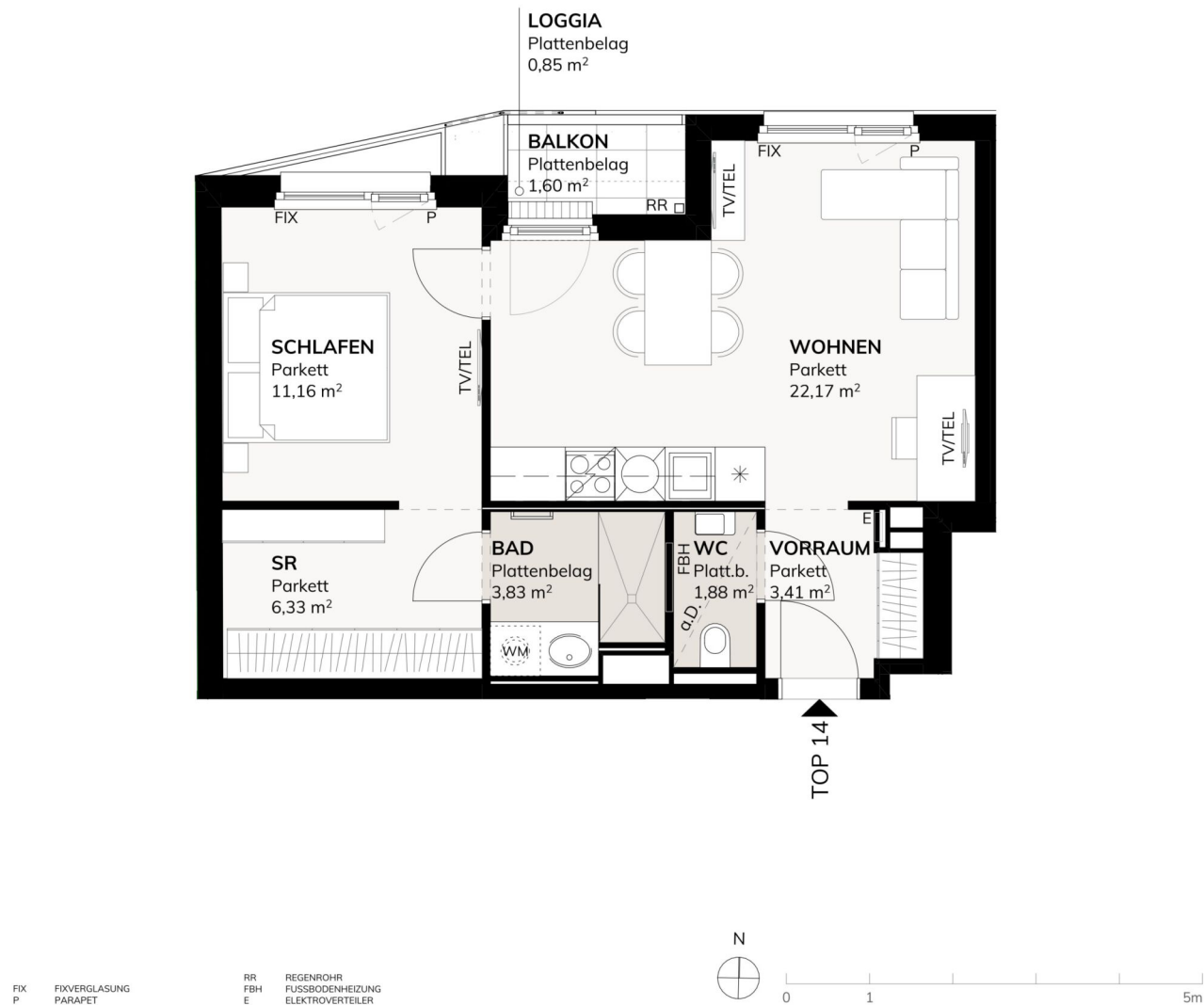


FIX FIXVERGLASUNG  
P=G VERGLASTER PARAPET

RR REGENROHR  
FBH+E FUSSBODENHEIZUNG + ELEKTROVERTEILER

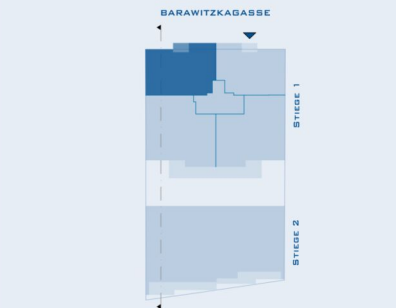
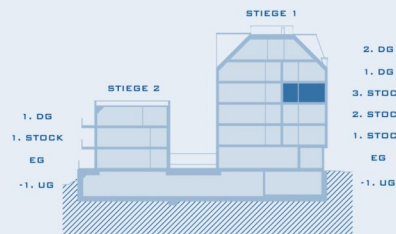
Ausstattung gemäß Baubeschreibung, die dargestellte Möblierung - ausgenommen Badewanne und/oder Dusche, Waschtisch und WC - ist nicht Bestandteil des Lieferumfanges und dient nur als Einrichtungsvorschlag. Ein TV-/Telefon-Anschluss wird im Wohnzimmer gemäß Anbieter vorbereitet, die restlichen Zimmer erhalten eine Leerverrohrung. Alle dargestellten Gegenstände haben symbolhaften Charakter. Spielplatz- und Gartengestaltung sind im Kaufpreis nicht enthalten. Druck- und Satzfehler, sowie Irrtümer und baulich bedingte Änderungen vorbehalten. Die Wohnungsgrößen sind Cirka-Angaben und können sich durch die Detailplanung geringfügig ändern. Maßgeblich ist in jedem Fall der Kaufvertrag.





Ausstattung gemäß Baubeschreibung, die dargestellte Möblierung - ausgenommen Badewanne und/oder Dusche, Waschtisch und WC - ist nicht Bestandteil des Lieferumfanges und dient nur als Einrichtungsvorschlag. Ein TV-/Telefon-Anschluss wird im Wohnzimmer gemäß Anbieter vorbereitet, die restlichen Zimmer erhalten eine Leerverrohrung. Alle dargestellten Gegenstände haben symbolhaften Charakter. Spielplatz- und Gartengestaltung sind im Kaufpreis nicht enthalten. Druck- und Satzfehler, sowie Irrtümer und baulich bedingte Änderungen vorbehalten. Die Wohnungsgrößen sind Cirka-Angaben und können sich durch die Detailplanung geringfügig ändern. Maßgeblich ist in jedem Fall der Kaufvertrag.

BARAWITZKAGASSE 24  
1190 WIEN



TOP 14 2-Zimmer Whg

STIEGE 1 3. STOCK

Wohnnutzfläche	48,78 m <sup>2</sup>
Balkon	1,60 m <sup>2</sup>
Loggia	0,85 m <sup>2</sup>

Ein Projekt von

**BREITENEDER**  
IMMOBILIEN ■ PARKING

www.bip-immobilien.at

in Zusammenarbeit mit

**bolldorf<sup>2</sup>architekten**  
staatlich befugte und beidete Ziviltechniker

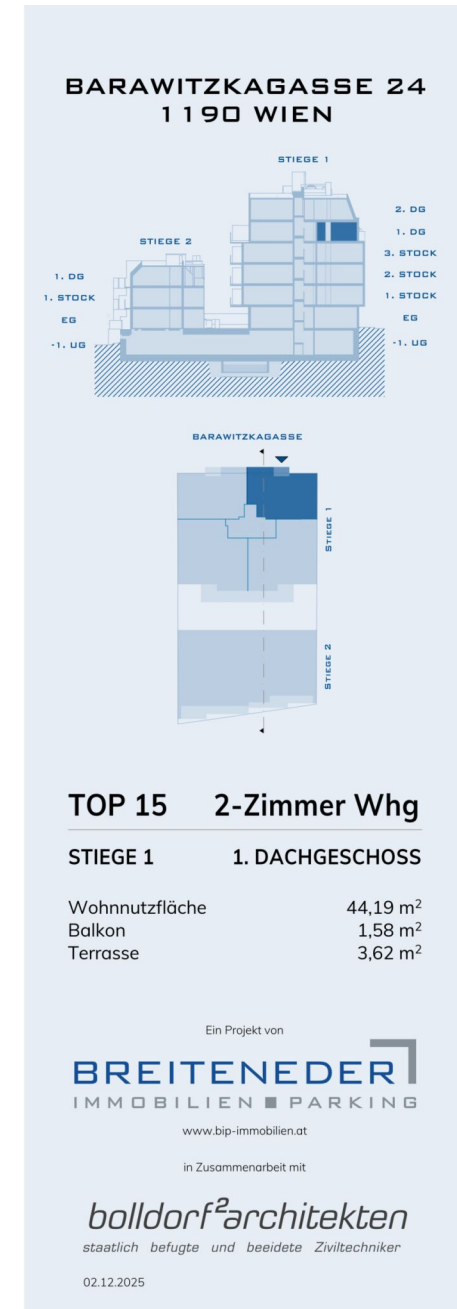
02.12.2025

2 ZIMMER 48,78 m<sup>2</sup> WOHNFLÄCHE

KAUFPREIS EIGENNUTZER: € 390.000,00, ANLEGER: € 356.392,00



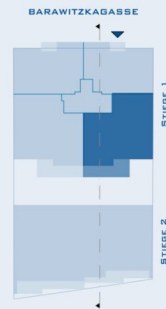
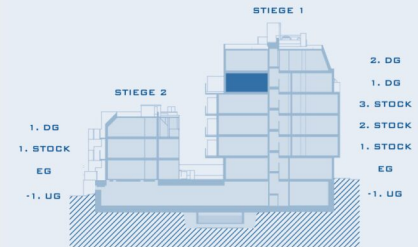
A compass rose with 'N' at the top. Below it is a horizontal line with tick marks at 0, 1, 2, 3, 4, and 5.





Ausstattung gemäß Baubeschreibung, die dargestellte Möblierung - ausgenommen Badewanne und/oder Dusche, Waschtisch und WC - ist nicht Bestandteil des Lieferumfanges und dient nur als Einrichtungsvorschlag. Ein TV-/Telefon-Anschluss wird im Wohnzimmer gemäß Anbieter vorbereitet, die restlichen Zimmer erhalten eine Leerverrohrung. Alle dargestellten Gegenstände haben symbolhaften Charakter. Spielplatz- und Gartengestaltung sind im Kaufpreis nicht enthalten. Druck- und Satzfehler, sowie Irrtümer und baulich bedingte Änderungen vorbehalten. Die Wohnungsgrößen sind Cirka-Angaben und können sich durch die Detailplanung geringfügig ändern. Maßgeblich ist in jedem Fall der Kaufvertrag.

## BARAWITZKAGASSE 24 1190 WIEN



## TOP 16 3-Zimmer Whg

### STIEGE 1 1. DACHGESCHOSS

Wohnnutzfläche	61,10 m <sup>2</sup>
Balkon	6,41 m <sup>2</sup>
Terrasse	5,81 m <sup>2</sup>

Ein Projekt von

**BREITENEDER**  
IMMOBILIEN ■ PARKING

www.bip-immobilien.at

in Zusammenarbeit mit

**bolldorf<sup>2</sup>architekten**

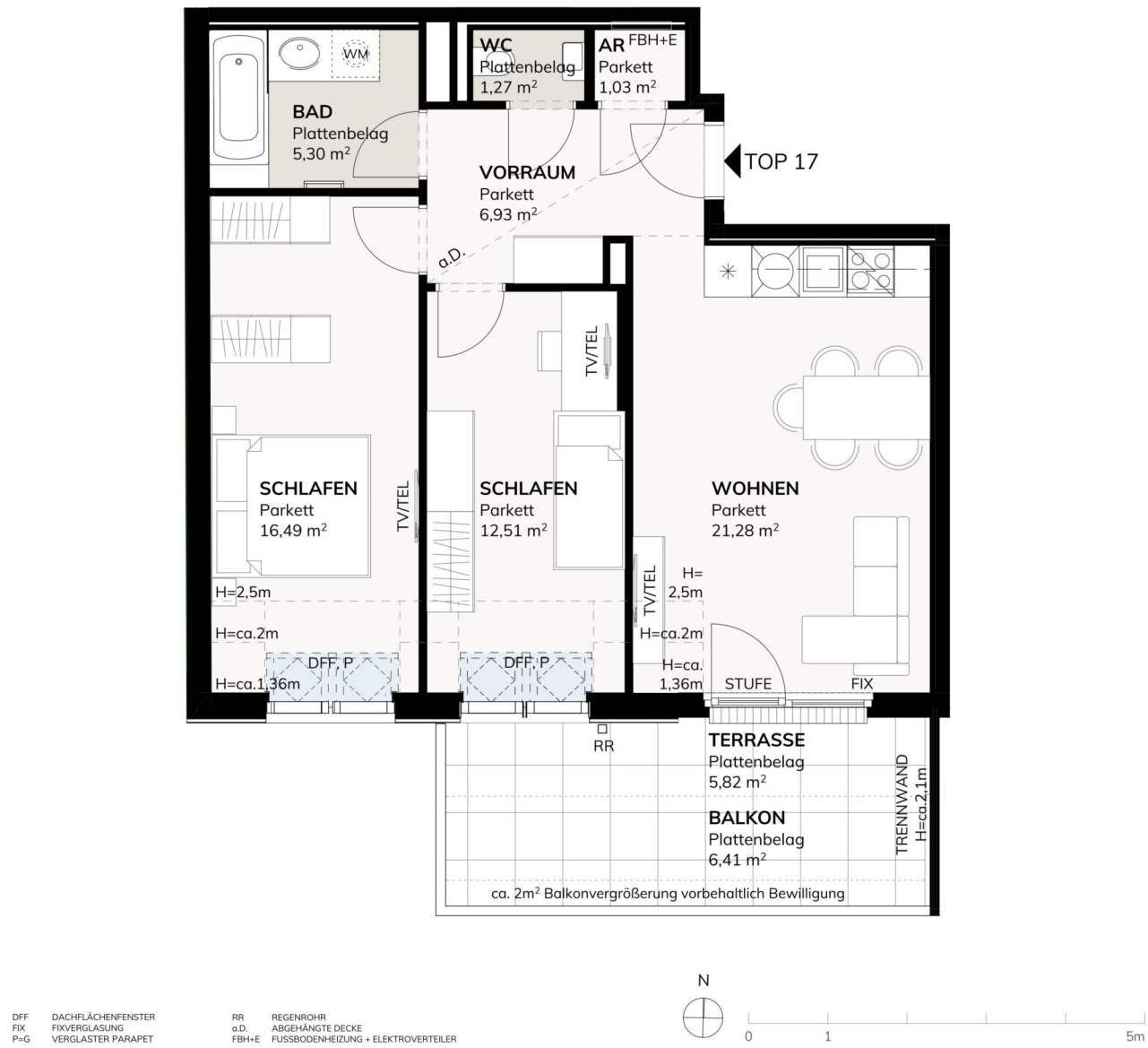
staatlich befugte und beeidete Ziviltechniker

02.12.2025

3 ZIMMER 61,1 m<sup>2</sup> WOHNFLÄCHE

KAUFPREIS EIGENNUTZER: € 580.000,00, ANLEGER: € 530.019,00

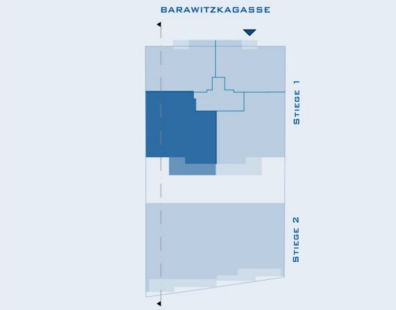
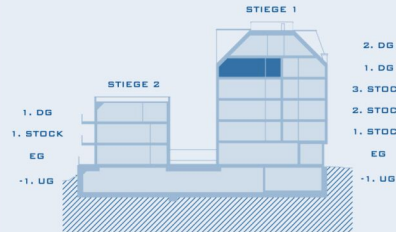




DDF DACHFLÄCHENFENSTER  
FIX FIXVERGLASUNG  
P+G VERGLASTER PARAPET  
RR REGENROHR  
a.D. ABGEHÄNGTE DECKE  
FBH+E FUSSBODENHEIZUNG + ELEKTROVERTEILER

Ausstattung gemäß Baubeschreibung, die dargestellte Möblierung - ausgenommen Badewanne und/oder Dusche, Waschtisch und WC - ist nicht Bestandteil des Lieferumfanges und dient nur als Einrichtungsvorschlag. Ein TV-/Telefon-Anschluss wird im Wohnzimmer gemäß Anbieter vorbereitet, die restlichen Zimmer erhalten eine Leerverrohrung. Alle dargestellten Gegenstände haben symbolhaften Charakter. Spielplatz- und Gartengestaltung sind im Kaufpreis nicht enthalten. Druck- und Satzfehler, sowie Irrtümer und baulich bedingte Änderungen vorbehalten. Die Wohnungsgrößen sind Cirka-Angaben und können sich durch die Detailplanung geringfügig ändern. Maßgeblich ist in jedem Fall der Kaufvertrag.

BARAWITZKAGASSE 24  
1190 WIEN



TOP 17 3-Zimmer Whg

STIEGE 1 1. DACHGESCHOSS

Wohnnutzfläche	64,81 m²
Balkon	6,41 m²
Terrasse	5,82 m²

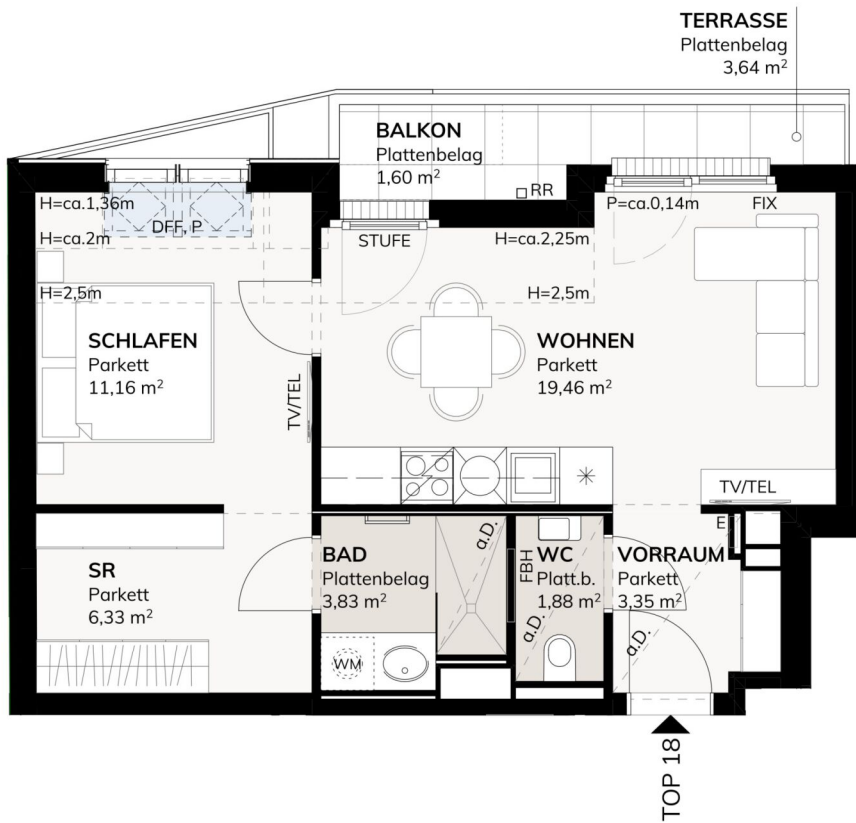
Ein Projekt von  
**BREITENEDER**  
IMMOBILIEN ■ PARKING  
www.bip-immobilien.at

in Zusammenarbeit mit  
**bolldorf²architekten**  
staatlich befugte und beidete Ziviltechniker

02.12.2025

3 ZIMMER 64,81 m² WOHNFLÄCHE

KAUFPREIS EIGENNUTZER: € 620.000,00, ANLEGER: € 562.003,00

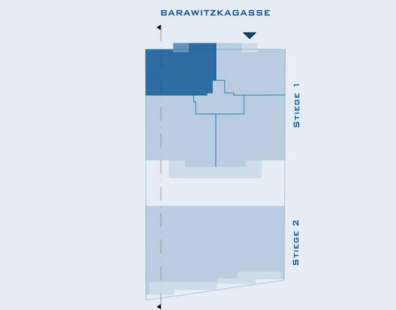
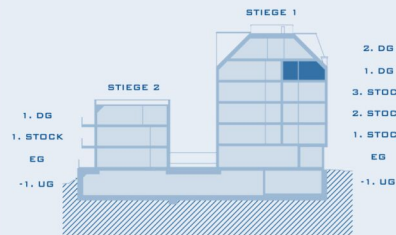


RR REGENROHR  
a.D. ABGEHÄNGTE DECKE  
FBH FUßBODENHEIZUNG  
E ELEKTROVERTEILER

DFX DACHFLÄCHENFENSTER  
FIX FIXVERGLASUNG  
P PARAPET

Ausstattung gemäß Baubeschreibung, die dargestellte Möblierung - ausgenommen Badewanne und/oder Dusche, Waschtisch und WC - ist nicht Bestandteil des Lieferumfanges und dient nur als Einrichtungsvorschlag. Ein TV-/Telefon-Anschluss wird im Wohnzimmer gemäß Anbieter vorbereitet, die restlichen Zimmer erhalten eine Leerverrohrung. Alle dargestellten Gegenstände haben symbolhaften Charakter. Spielplatz- und Gartengestaltung sind im Kaufpreis nicht enthalten. Druck- und Satzfehler, sowie Irrtümer und baulich bedingte Änderungen vorbehalten. Die Wohnungsgrößen sind Cirka-Angaben und können sich durch die Detailplanung geringfügig ändern. Maßgeblich ist in jedem Fall der Kaufvertrag.

BARAWITZKAGASSE 24  
1190 WIEN



TOP 18 2-Zimmer Whg

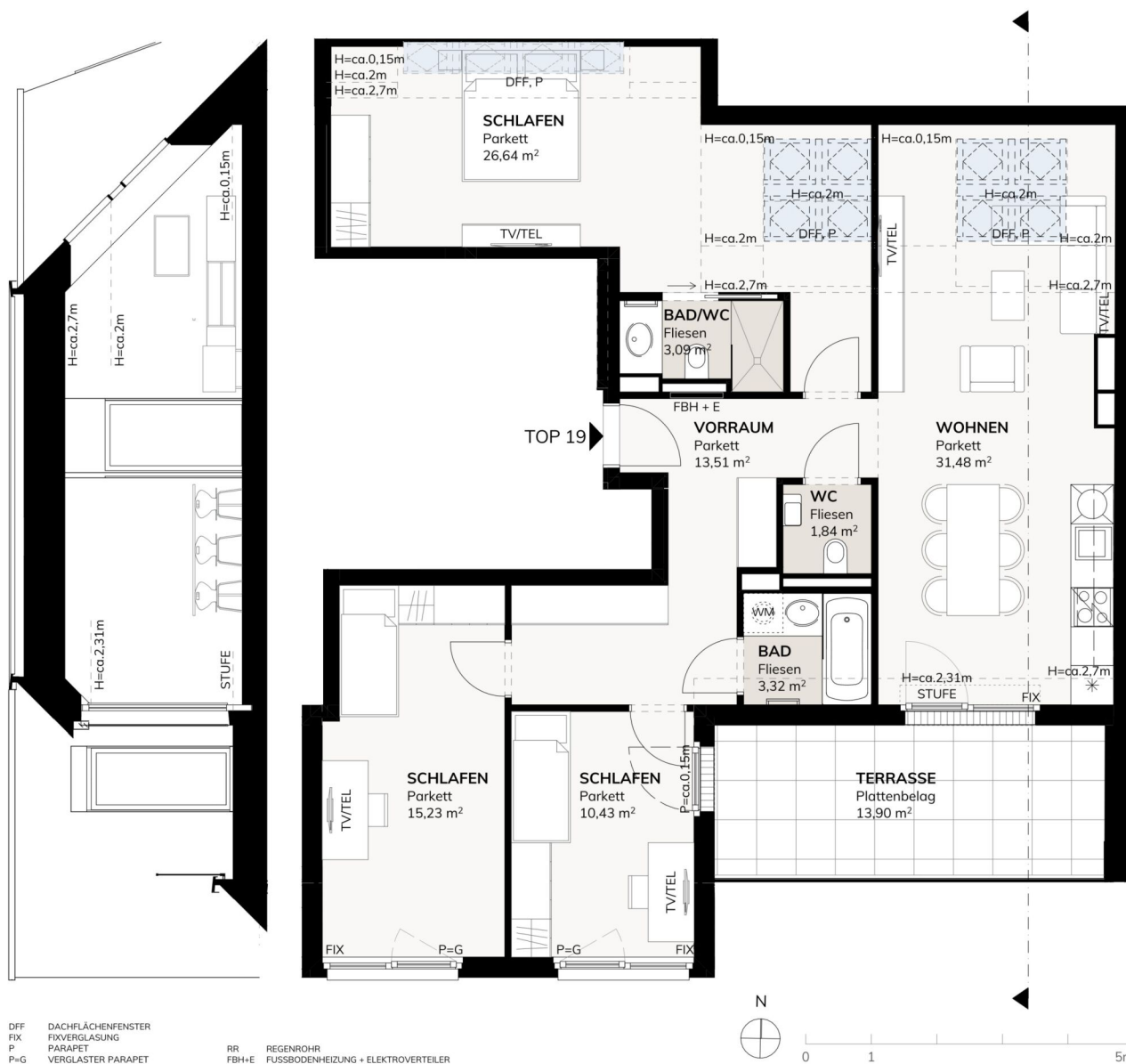
STIEGE 1 1. DACHGESCHOSS

Wohnnutzfläche	46,01 m <sup>2</sup>
Balkon	1,60 m <sup>2</sup>
Terrasse	3,64 m <sup>2</sup>

Ein Projekt von  
**BREITENEDER**  
IMMOBILIEN ■ PARKING  
www.bip-immobilien.at

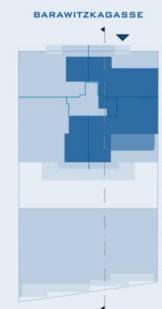
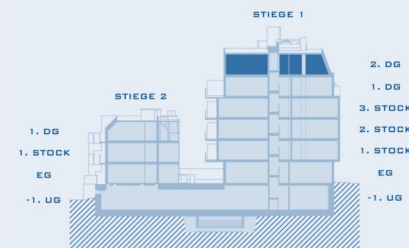
In Zusammenarbeit mit  
**bolldorf<sup>2</sup>architekten**  
staatlich befugte und beedete Ziviltechniker

02.12.2025



Ausstattung gemäß Baubeschreibung, die dargestellte Möblierung - ausgenommen Badewanne und/oder Dusche, Waschtisch und WC - ist nicht Bestandteil des Lieferumfanges und dient nur als Einrichtungsvorschlag. Ein TV-/Telefon-Anschluss wird im Wohnzimmer gemäß Anbieter vorbereitet, die restlichen Zimmer erhalten eine Leerverrohrung. Alle dargestellten Gegenstände haben symbolhaften Charakter. Spielplatz- und Gartengestaltung sind im Kaufpreis nicht enthalten. Druck- und Satzfehler, sowie Irrtümer und baulich bedingte Änderungen vorbehalten. Die Wohnungsgrößen sind Cirka-Angaben und können sich durch die Detailplanung geringfügig ändern. Maßgeblich ist in jedem Fall der Kaufvertrag.

## BARAWITZKAGASSE 24 1190 WIEN



### TOP 19 4-Zimmer Whg

#### STIEGE 1 2. DACHGESCHOSS

Wohnnutzfläche 105,54 m<sup>2</sup>  
Terrasse 13,90 m<sup>2</sup>

Ein Projekt von

**BREITENEDER**  
IMMOBILIEN ■ PARKING

www.bip-immobilien.at

in Zusammenarbeit mit

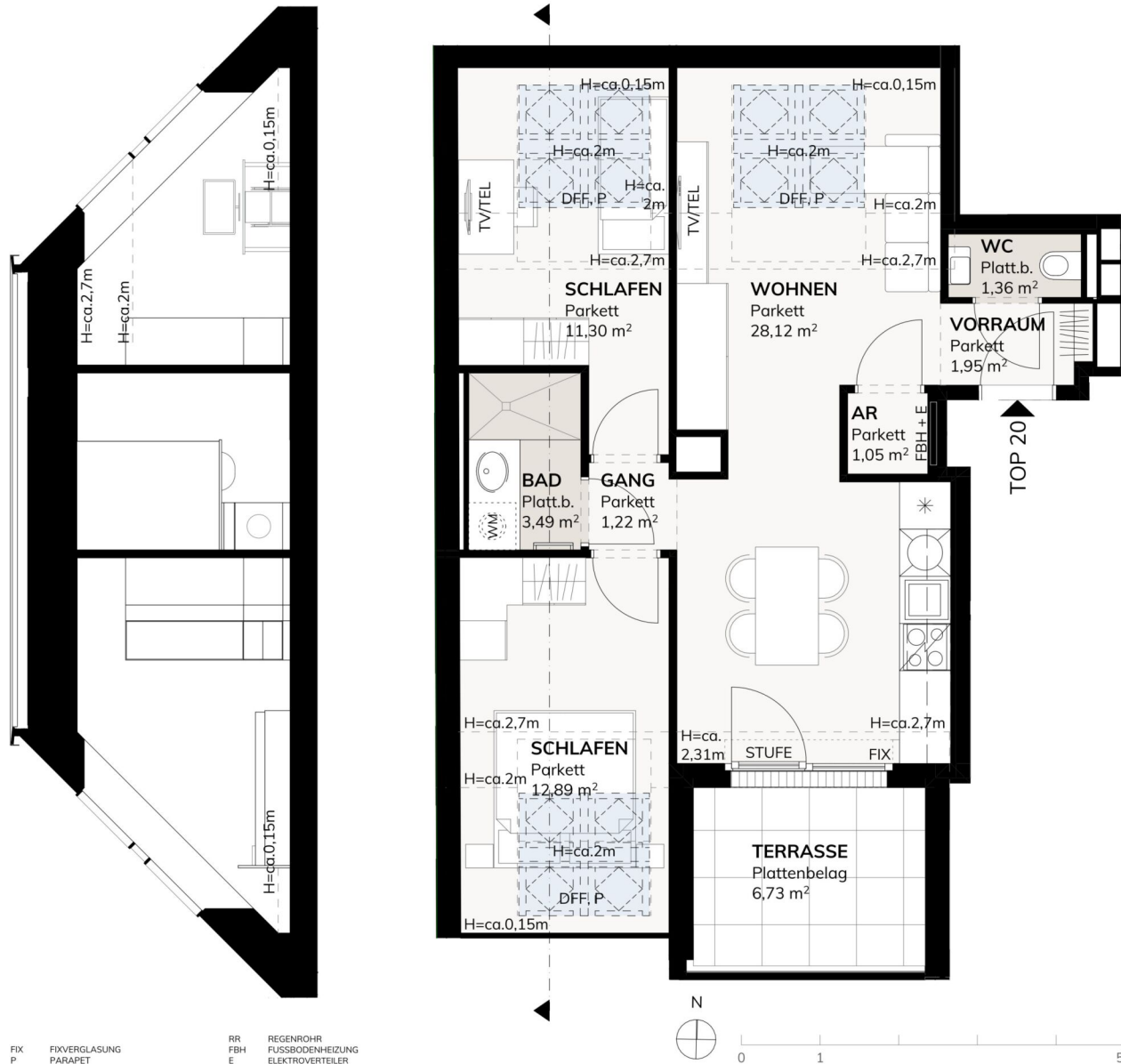
**bolldorf<sup>2</sup>architekten**  
staatlich befugte und beidete Ziviltechniker

02.12.2025

4 ZIMMER 105,54 m<sup>2</sup> WOHNFLÄCHE

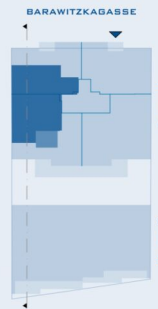
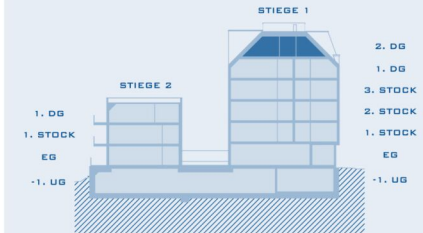
KAUFPREIS EIGENNUTZER: € 965.000,00, ANLEGER: € 881.842,00





Ausstattung gemäß Baubeschreibung, die dargestellte Möblierung - ausgenommen Badewanne und/oder Dusche, Waschtisch und WC - ist nicht Bestandteil des Lieferumfanges und dient nur als Einrichtungsvorschlag. Ein TV-/Telefon-Anschluss wird im Wohnzimmer gemäß Anbieter vorbereitet, die restlichen Zimmer erhalten eine Leerverrohrung. Alle dargestellten Gegenstände haben symbolhaften Charakter. Spielplatz- und Gartengestaltung sind im Kaufpreis nicht enthalten. Druck- und Satzfehler, sowie Irrtümer und baulich bedingte Änderungen vorbehalten. Die Wohnungsgrößen sind Cirka-Angaben und können sich durch die Detailplanung geringfügig ändern. Maßgeblich ist in jedem Fall der Kaufvertrag.

## BARAWITZKAGASSE 24 1190 WIEN



## TOP 20 3-Zimmer Whg

### STIEGE 1 2. DACHGESCHOSS

Wohnnutzfläche 61,38 m²  
Terrasse 6,73 m²

Ein Projekt von

**BREITENEDER**  
IMMOBILIEN ■ PARKING

www.bip-immobilien.at

in Zusammenarbeit mit

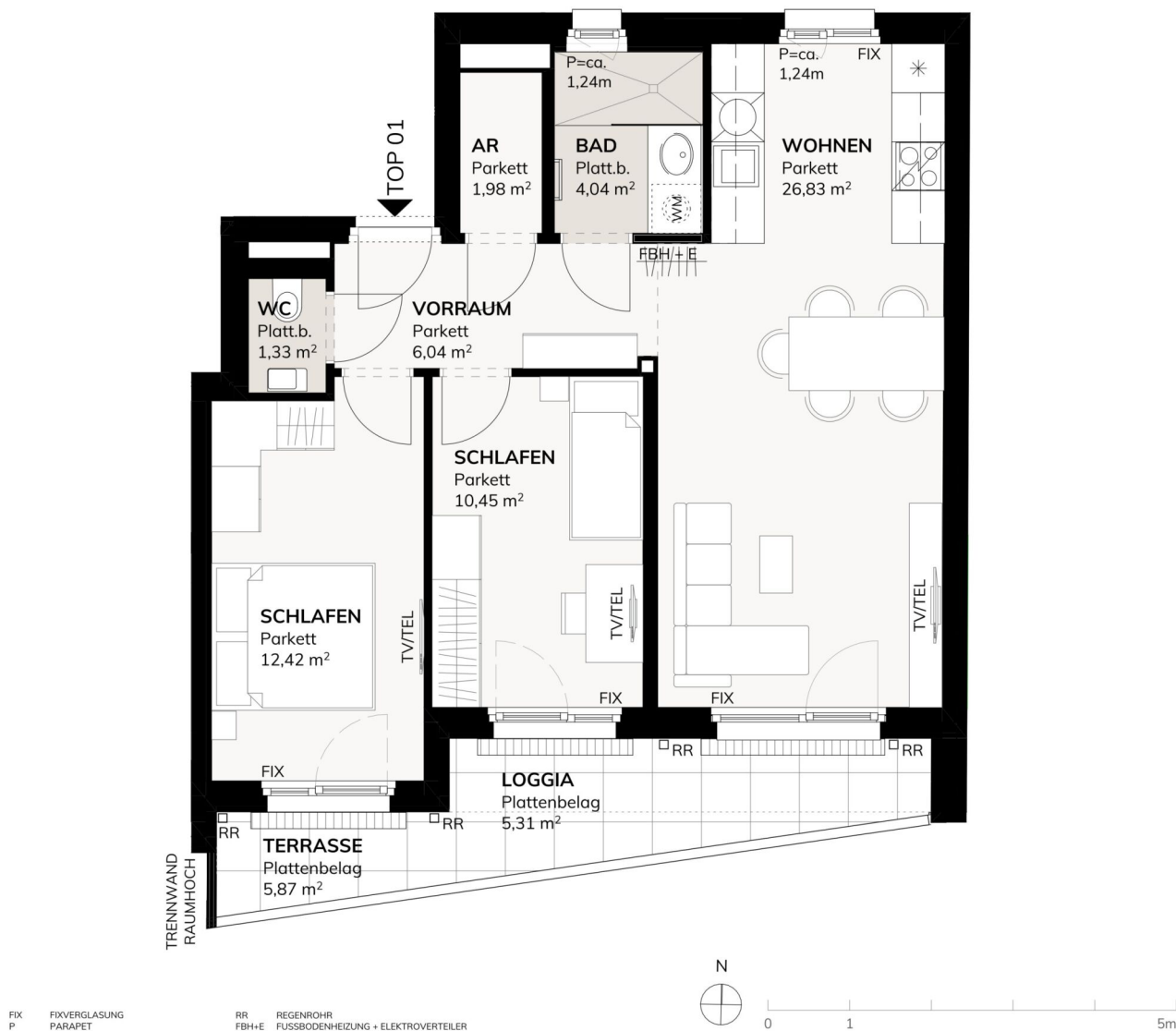
**bolldorf²architekten**

staatlich befugte und beidete Ziviltechniker

02.12.2025

3 ZIMMER 61,38 m² WOHNFLÄCHE

KAUFPREIS EIGENNUTZER: € 560.000,00, ANLEGER: € 511.743,00



Ausstattung gemäß Baubeschreibung, die dargestellte Möblierung - ausgenommen Badewanne und/oder Dusche, Waschtisch und WC - ist nicht Bestandteil des Lieferumfanges und dient nur als Einrichtungsvorschlag. Ein TV-/Telefon-Anschluss wird im Wohnzimmer gemäß Anbieter vorbereitet, die restlichen Zimmer erhalten eine Leerverrohrung. Alle dargestellten Gegenstände haben symbolhaften Charakter. Spielplatz- und Gartengestaltung sind im Kaufpreis nicht enthalten. Druck- und Satzfehler, sowie Irrtümer und baulich bedingte Änderungen vorbehalten. Die Wohnungsgrößen sind Cirka-Angaben und können sich durch die Detailplanung geringfügig ändern. Maßgeblich ist in jedem Fall der Kaufvertrag.

**BARAWITZKAGASSE 24  
1190 WIEN**

**STIEGE 1**

**STIEGE 2**

**1. DG**

**1. STOCK**

**EG**

**-1. UG**

**2. DG**

**1. DG**

**3. STOCK**

**2. STOCK**

**1. STOCK**

**EG**

**-1. UG**

**BARAWITZKAGASSE**

**STIEGE 1**

**STIEGE 2**

**TOP 01 3-Zimmer Whg**

**STIEGE 2 ERDGESCHOSS**

Wohnnutzfläche 63,09 m<sup>2</sup>

Loggia 5,31 m<sup>2</sup>

Terrasse 5,87 m<sup>2</sup>

Ein Projekt von

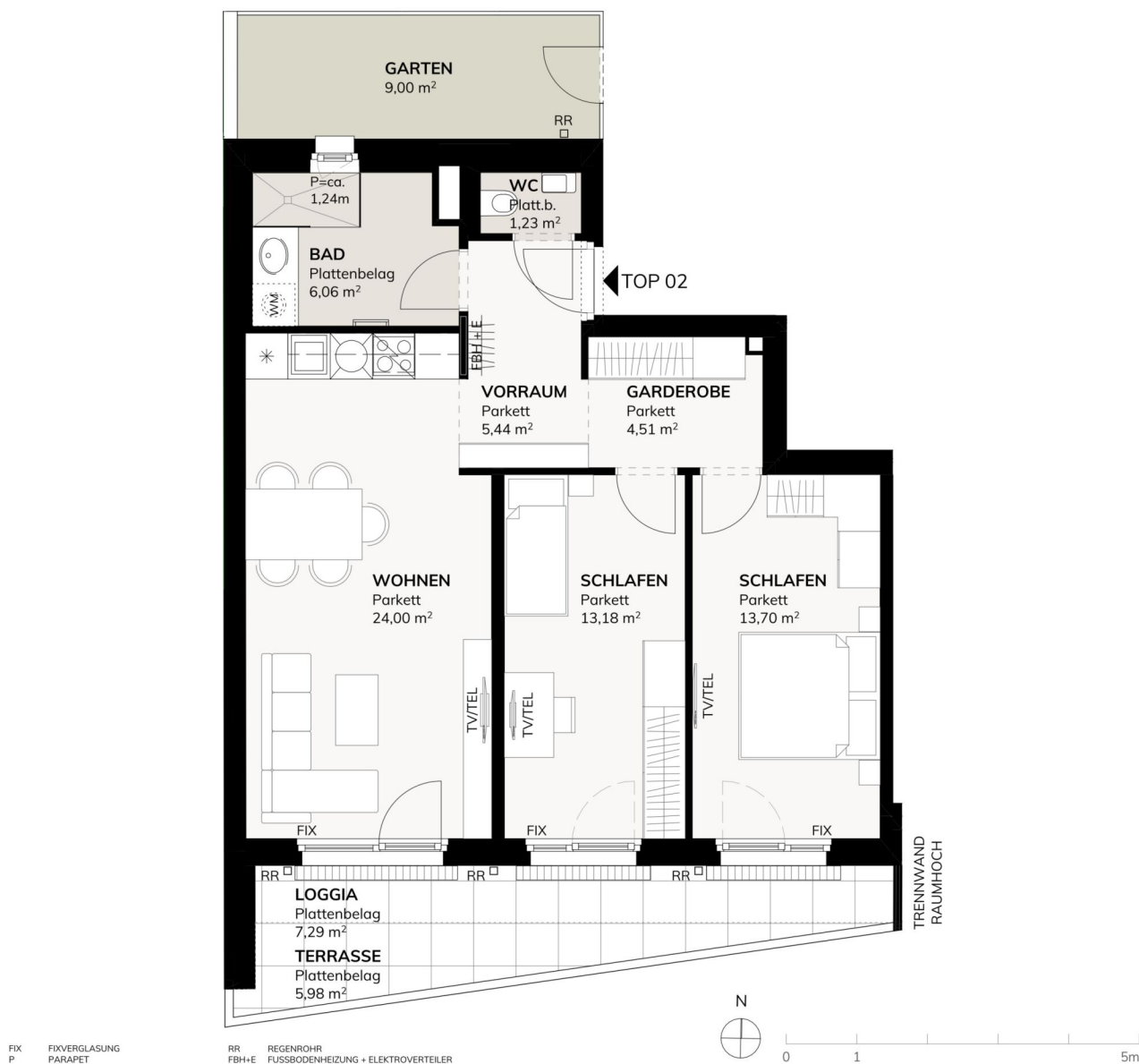
**BREITENEDER**  
IMMOBILIEN ■ PARKING

www.bip-immobilien.at

in Zusammenarbeit mit

**bolldorf<sup>2</sup>architekten**  
staatlich befugte und beidete Ziviltechniker

02.12.2025



Ausstattung gemäß Baubeschreibung, die dargestellte Möblierung - ausgenommen Badewanne und/oder Dusche, Waschtisch und WC - ist nicht Bestandteil des Lieferumfanges und dient nur als Einrichtungsvorschlag. Ein TV-/Telefon-Anschluss wird im Wohnzimmer gemäß Anbieter vorbereitet, die restlichen Zimmer erhalten eine Leerverrohrung. Alle dargestellten Gegenstände haben symbolhaften Charakter. Spielplatz- und Gartengestaltung sind im Kaufpreis nicht enthalten. Druck- und Satzfehler, sowie Irrtümer und baulich bedingte Änderungen vorbehalten. Die Wohnungsgrößen sind Cirka-Angaben und können sich durch die Detailplanung geringfügig ändern. Maßgeblich ist in jedem Fall der Kaufvertrag.

**BARAWITZKAGASSE 24  
1190 WIEN**

**STIEGE 1**

**STIEGE 2**

1. DG  
1. STOCK  
EG  
-1. UG

2. DG  
1. DG  
3. STOCK  
2. STOCK  
1. STOCK  
EG  
-1. UG

**BARAWITZKAGASSE**

**STIEGE 1**

**STIEGE 2**

**TOP 02 3-Zimmer Whg**

**STIEGE 2 ERDGESCHOSS**

Wohnnutzfläche	68,12 m <sup>2</sup>
Garten	9,00 m <sup>2</sup>
Loggia	7,29 m <sup>2</sup>
Terrasse	5,98 m <sup>2</sup>

Ein Projekt von

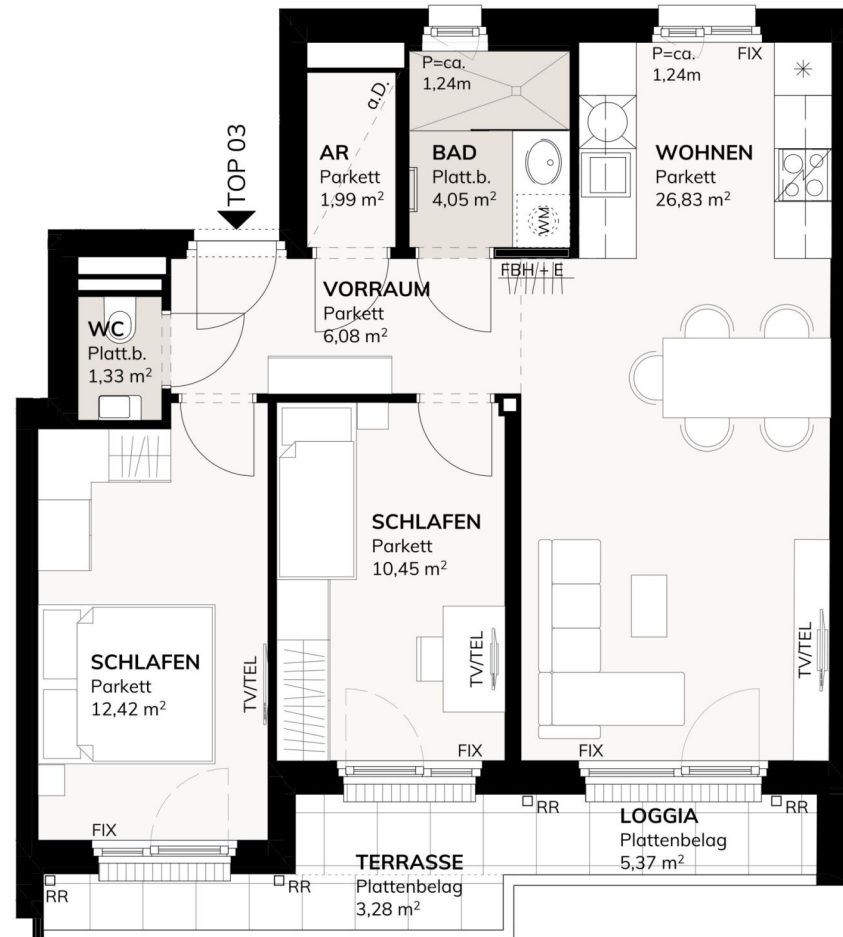
**BREITENEDER**  
IMMOBILIEN ■ PARKING

www.bip-immobilien.at

in Zusammenarbeit mit

**bolldorf<sup>2</sup>architekten**  
staatlich befugte und beidete Ziviltechniker

02.12.2025



FIX  
P

FIXVERGLASUNG  
PARAPET

RR  
a.D.  
FBH+E

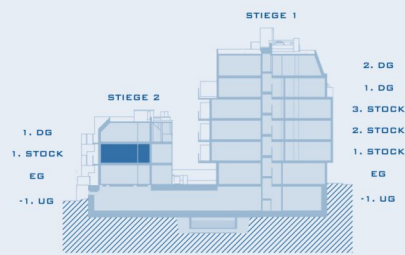
REGENROHR  
ABGEHÄNGTE DECKE  
FUSSBODENHEIZUNG + ELEKTROVERTEILER



0 1 5m

Ausstattung gemäß Baubeschreibung, die dargestellte Möblierung - ausgenommen Badewanne und/oder Dusche, Waschtisch und WC - ist nicht Bestandteil des Lieferumfanges und dient nur als Einrichtungsvorschlag. Ein TV-/Telefon-Anschluss wird im Wohnzimmer gemäß Anbieter vorbereitet, die restlichen Zimmer erhalten eine Leerverrohrung. Alle dargestellten Gegenstände haben symbolhaften Charakter. Spielplatz- und Gartengestaltung sind im Kaufpreis nicht enthalten. Druck- und Satzfehler, sowie Irrtümer und baulich bedingte Änderungen vorbehalten. Die Wohnungsgrößen sind Cirka-Angaben und können sich durch die Detailplanung geringfügig ändern. Maßgeblich ist in jedem Fall der Kaufvertrag.

**BARAWITZKAGASSE 24  
1190 WIEN**



**TOP 03 3-Zimmer Whg**

**STIEGE 2 1. STOCK**

Wohnnutzfläche	63,15 m <sup>2</sup>
Loggia	5,37 m <sup>2</sup>
Terrasse	3,28 m <sup>2</sup>

Ein Projekt von

**BREITENEDER**  
IMMOBILIEN ■ PARKING

www.bip-immobilien.at

in Zusammenarbeit mit

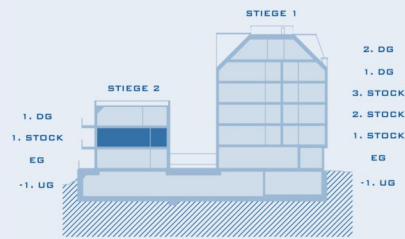
**bolldorf<sup>2</sup>architekten**  
staatlich befugte und beidete Ziviltechniker

02.12.2025



Ausstattung gemäß Baubeschreibung, die dargestellte Möblierung - ausgenommen Badewanne und/oder Dusche, Waschtisch und WC - ist nicht Bestandteil des Lieferumfanges und dient nur als Einrichtungsvorschlag. Ein TV-/Telefon-Anschluss wird im Wohnzimmer gemäß Anbieter vorbereitet, die restlichen Zimmer erhalten eine Leerverrohrung. Alle dargestellten Gegenstände haben symbolhaften Charakter. Spielplatz- und Gartengestaltung sind im Kaufpreis nicht enthalten. Druck- und Satzfehler, sowie Irrtümer und baulich bedingte Änderungen vorbehalten. Die Wohnungsgrößen sind Cirka-Angaben und können sich durch die Detailplanung geringfügig ändern. Maßgeblich ist in jedem Fall der Kaufvertrag.

**BARAWITZKAGASSE 24  
1190 WIEN**



**STIEGE 1**  
2. DG  
1. DG  
3. STOCK  
2. STOCK  
1. STOCK  
EG  
-1. UG

**STIEGE 2**  
1. DG  
1. STOCK  
EG  
-1. UG

**BARAWITZKAGASSE**

**STIEGE 1**  
**STIEGE 2**

**TOP 04 3-Zimmer Whg**

**STIEGE 2 1. STOCK**

Wohnnutzfläche	68,05 m <sup>2</sup>
Loggia	8,88 m <sup>2</sup>
Terrasse	2,13 m <sup>2</sup>

Ein Projekt von

**BREITENEDER**  
IMMOBILIEN ■ PARKING

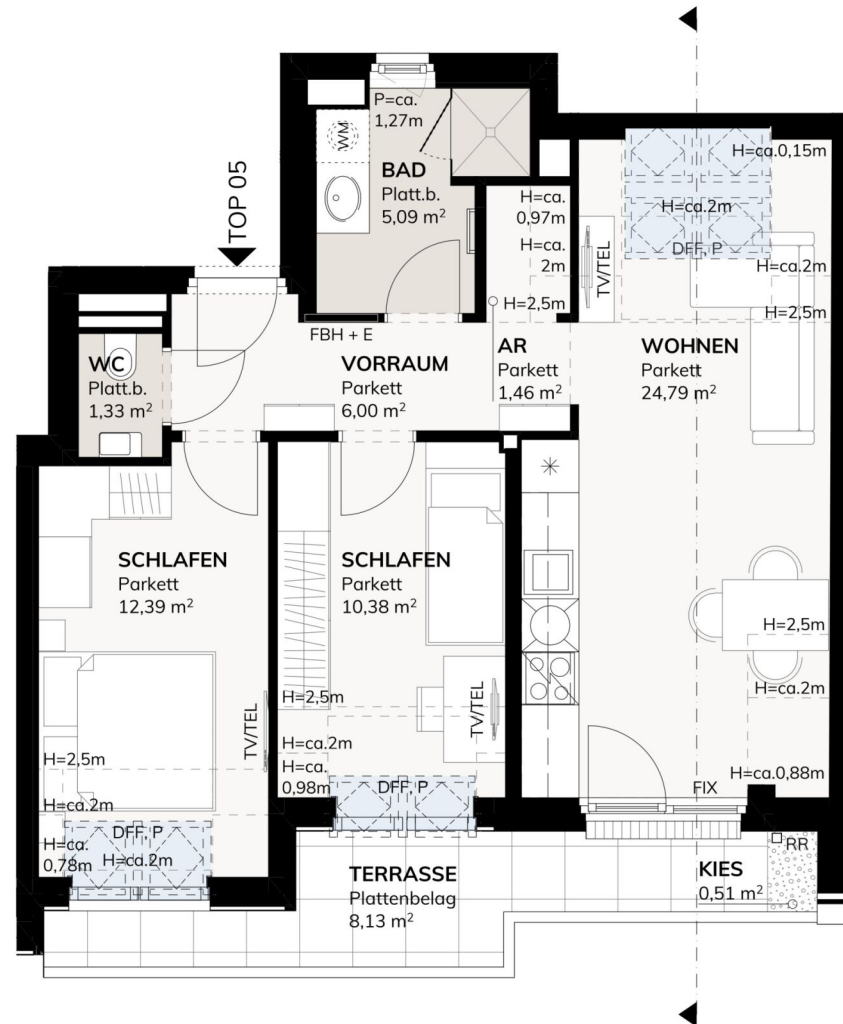
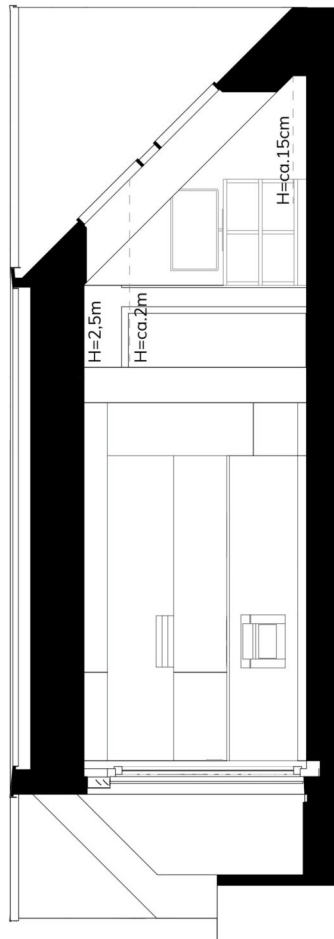
www.bip-immobilien.at

in Zusammenarbeit mit

**bolldorf<sup>2</sup>architekten**  
staatlich befugte und beidete Ziviltechniker

02.12.2025





0 1 5m

FIX VERGLASUNG  
P PARAPET  
P+G VERGLASTER PARAPET

RR REGENROHR  
FBH+E FUßBODENHEIZUNG + ELEKTROVERTEILER

Ausstattung gemäß Baubeschreibung, die dargestellte Möblierung - ausgenommen Badewanne und/oder Dusche, Waschtisch und WC - ist nicht Bestandteil des Lieferumfanges und dient nur als Einrichtungsvorschlag. Ein TV-/Telefon-Anschluss wird im Wohnzimmer gemäß Anbieter vorbereitet, die restlichen Zimmer erhalten eine Leerverrohrung. Alle dargestellten Gegenstände haben symbolhaften Charakter. Spielplatz- und Gartengestaltung sind im Kaufpreis nicht enthalten. Druck- und Satzfehler, sowie Irrtümer und baulich bedingte Änderungen vorbehalten. Die Wohnungsgrößen sind Cirka-Angaben und können sich durch die Detailplanung geringfügig ändern. Maßgeblich ist in jedem Fall der Kaufvertrag.

**BARAWITZKAGASSE 24  
1190 WIEN**

**TOP 05 3-Zimmer Whg**

**STIEGE 2 1. DACHGESCHOSS**

Wohnnutzfläche	61,44 m <sup>2</sup>
Terrasse	8,13 m <sup>2</sup>
Kies	0,51 m <sup>2</sup>

Ein Projekt von

**BREITENEDER**  
IMMOBILIEN ■ PARKING

www.bip-immobilien.at

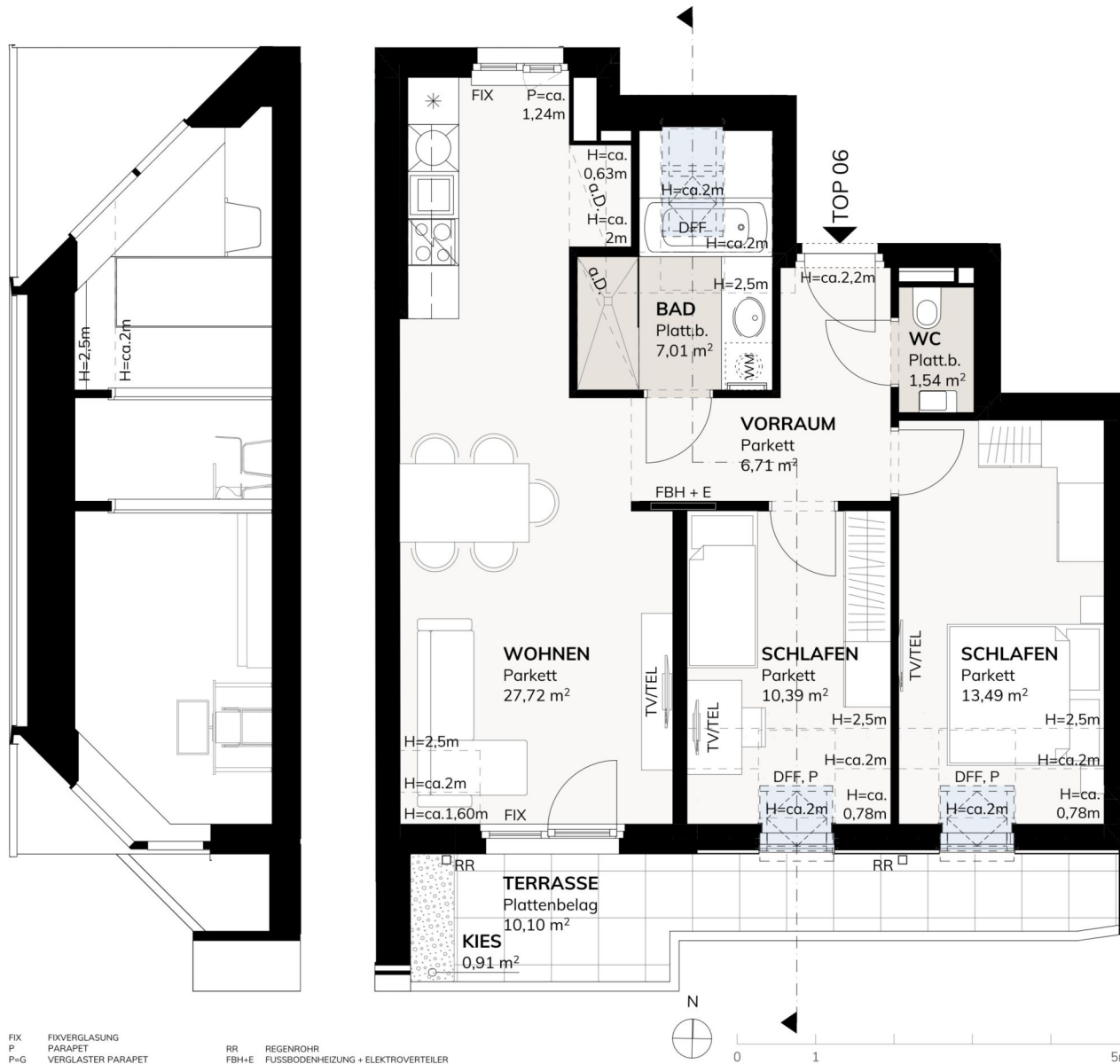
in Zusammenarbeit mit

**bolldorf<sup>2</sup>architekten**  
staatlich befugte und beidete Ziviltechniker

02.12.2025

3 ZIMMER 61,44 m<sup>2</sup> WOHNFLÄCHE

KAUFPREIS EIGENNUTZER: € 540.000,00, ANLEGER: € 492.552,00



Ausstattung gemäß Baubeschreibung, die dargestellte Möblierung - ausgenommen Badewanne und/oder Dusche, Waschtisch und WC - ist nicht Bestandteil des Lieferumfanges und dient nur als Einrichtungsvorschlag. Ein TV-/Telefon-Anschluss wird im Wohnzimmer gemäß Anbieter vorbereitet, die restlichen Zimmer erhalten eine Leerverrohrung. Alle dargestellten Gegenstände haben symbolhaften Charakter. Spielplatz- und Gartengestaltung sind im Kaufpreis nicht enthalten. Druck- und Satzfehler, sowie Irrtümer und baulich bedingte Änderungen vorbehalten. Die Wohnungsgrößen sind Cirka-Angaben und können sich durch die Detailplanung geringfügig ändern. Maßgeblich ist in jedem Fall der Kaufvertrag.

**BARAWITZKAGASSE 24  
1190 WIEN**

**TOP 06 3-Zimmer Whg**

**STIEGE 2 1. DACHGESCHOSS**

Wohnnutzfläche	66,86 m <sup>2</sup>
Terrasse	10,10 m <sup>2</sup>
Kies	0,91 m <sup>2</sup>

Ein Projekt von

**BREITENEDER**  
IMMOBILIEN ■ PARKING

www.bip-immobilien.at

in Zusammenarbeit mit

**bolldorf<sup>2</sup>architekten**  
staatlich befugte und beidete Ziviltechniker

02.12.2025

Unser Blick ist immer nach vorne gerichtet:

Die EHL-Immobiliengruppe lebt ihre Unternehmenswerte.  
Täglich. Kompetent. Engagiert. Leidenschaftlich.  
In allen Dienstleistungsbereichen.

Vermittlung	Wohnimmobilien	Anlageobjekte
Bewertung	Vorsorgewohnungen	Zinshäuser
Investment	Büroimmobilien	Betriebsliegenschaften
Asset Management	Einzelhandelsobjekte	Grundstücke
Market Research	Logistikimmobilien	Hotels

EHL Wohnen GmbH

Rathausstraße 1 | A-1010 Wien | T +43 1 512 76 90 | [wohnung@ehl.at](mailto:wohnung@ehl.at) | [wohnung.at](http://wohnung.at)



Wir leben  
Immobilien.

