

EINREICHPLAN

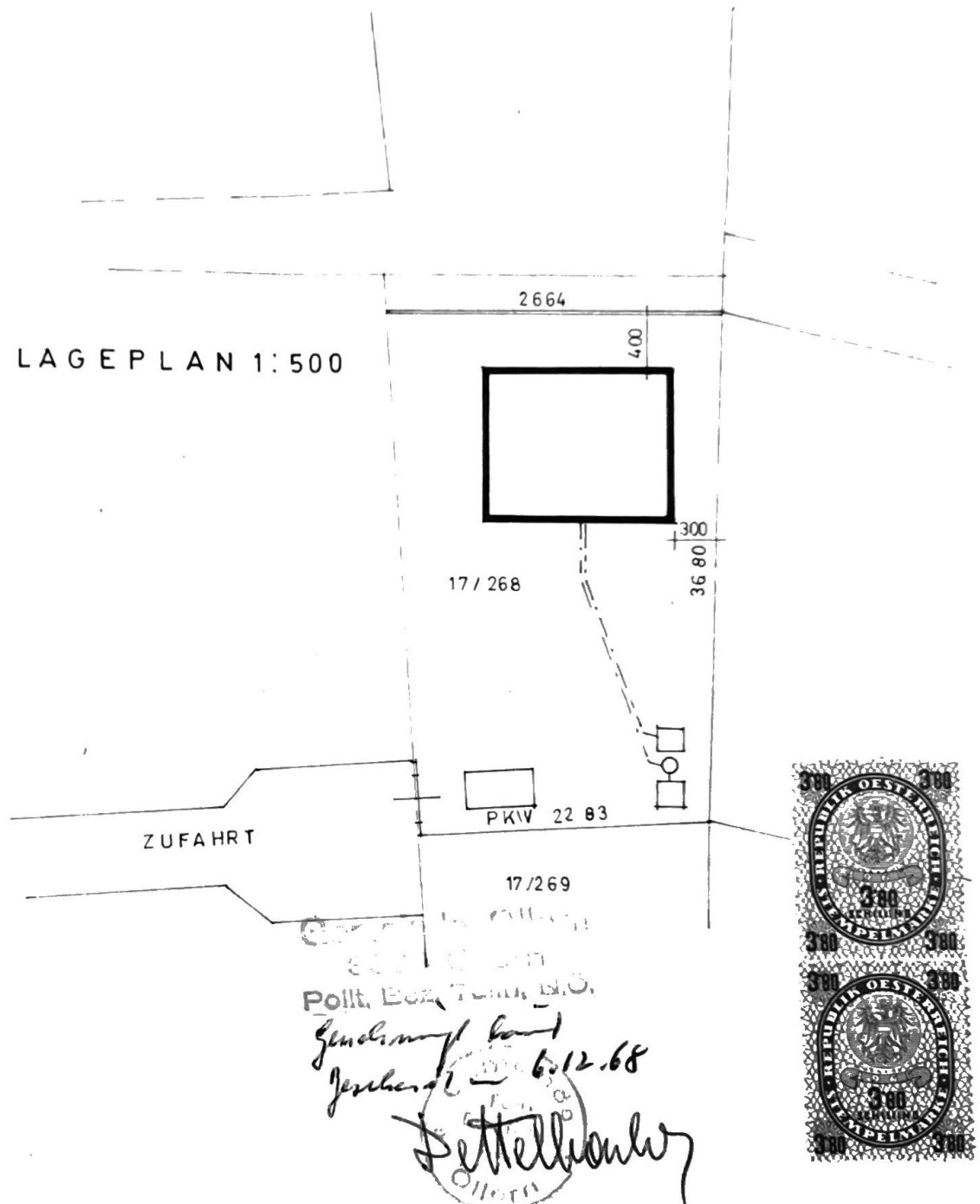
GRUNDRISS
SCHNITT

NEUBAU EINFAMILIENHAUS IN OLLERN NÖ

GST. 17/268 EZ. 820

M 1:100

LAGEPLAN 1:500



BAUFÜHRER

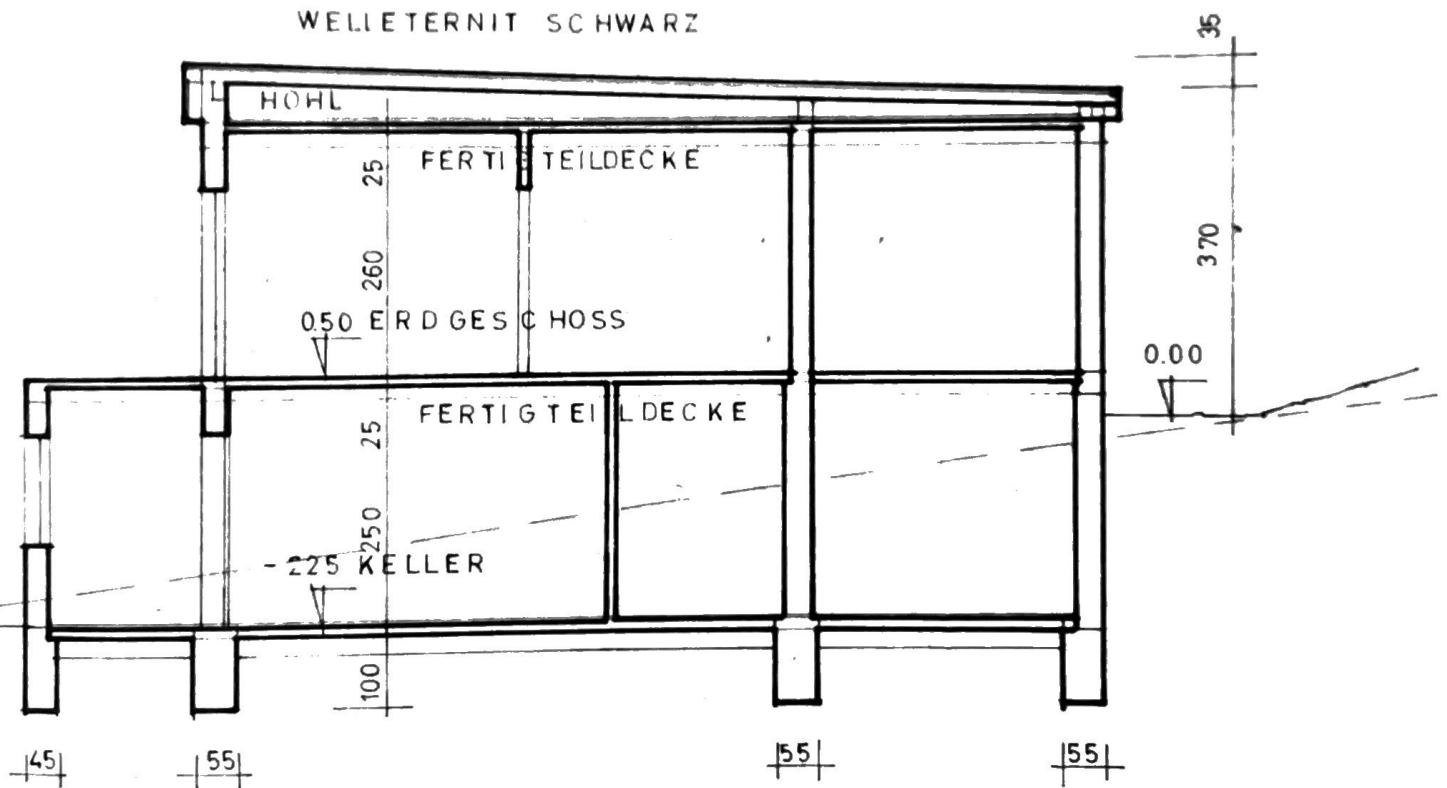
BAUMEISTER

ING. FERDINAND WINKLER
WIESEN, AN LOSENBERG 17/12/8

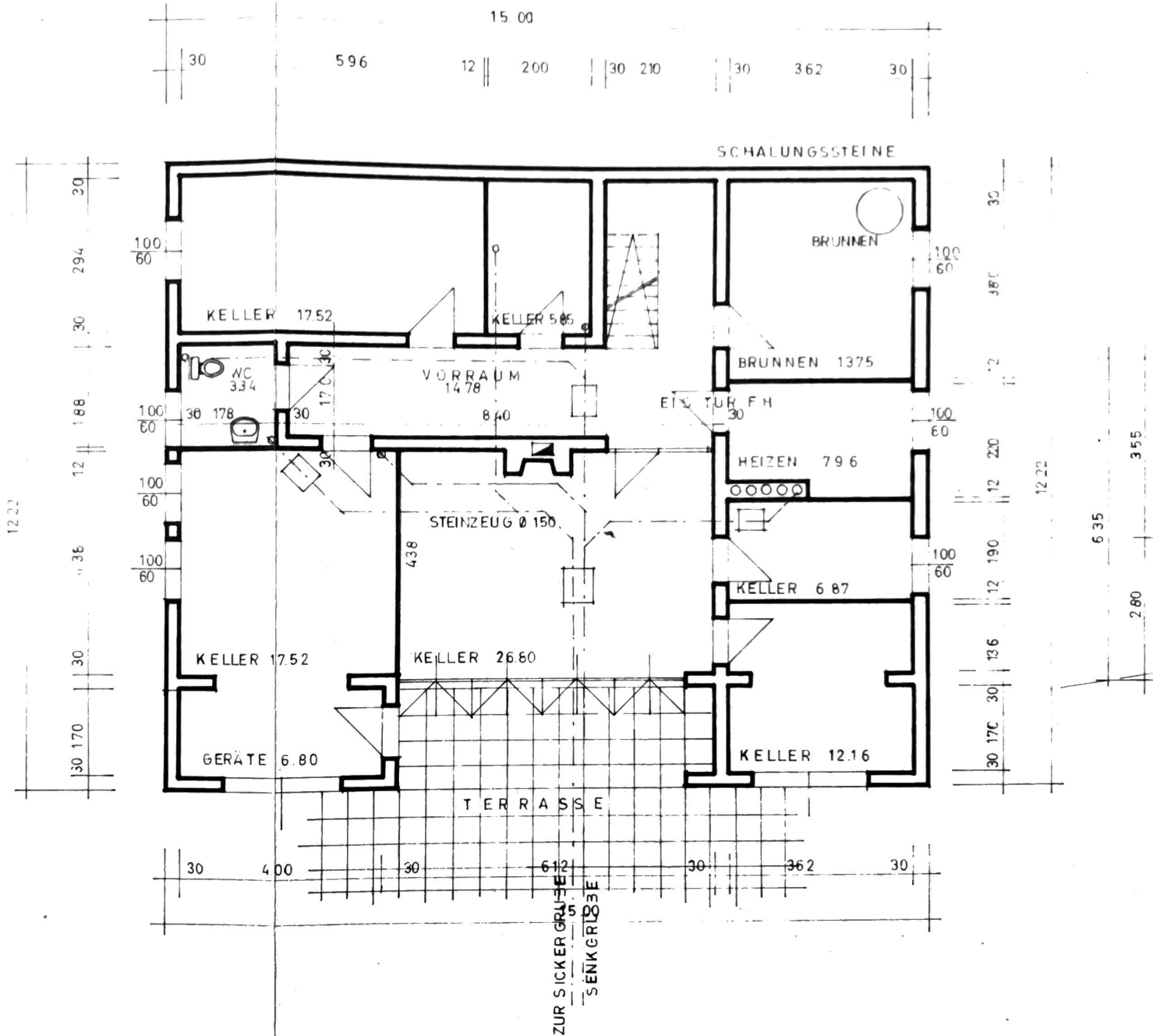
Winkler

SCHNITT A - A

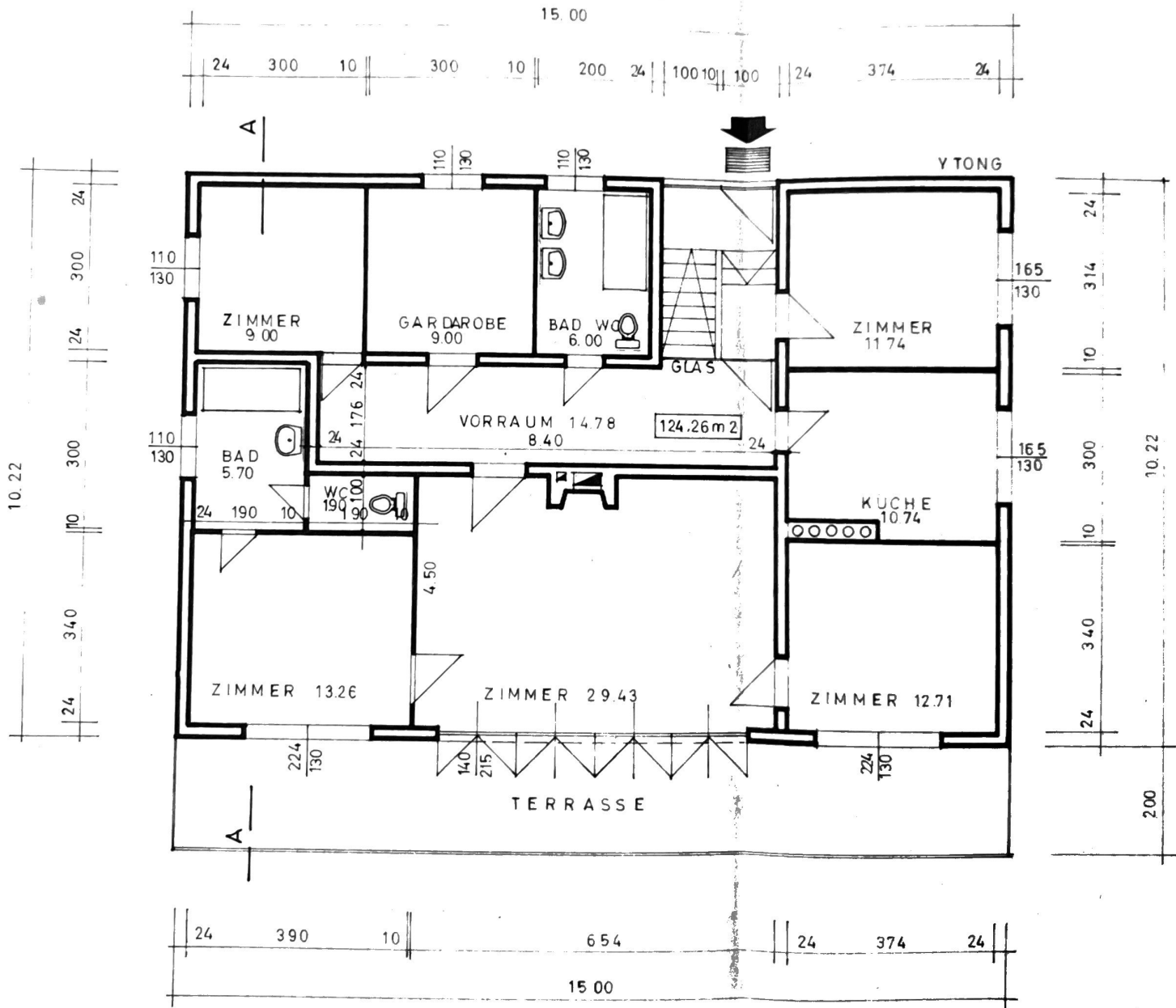
WELLETERNIT SCHWARZ



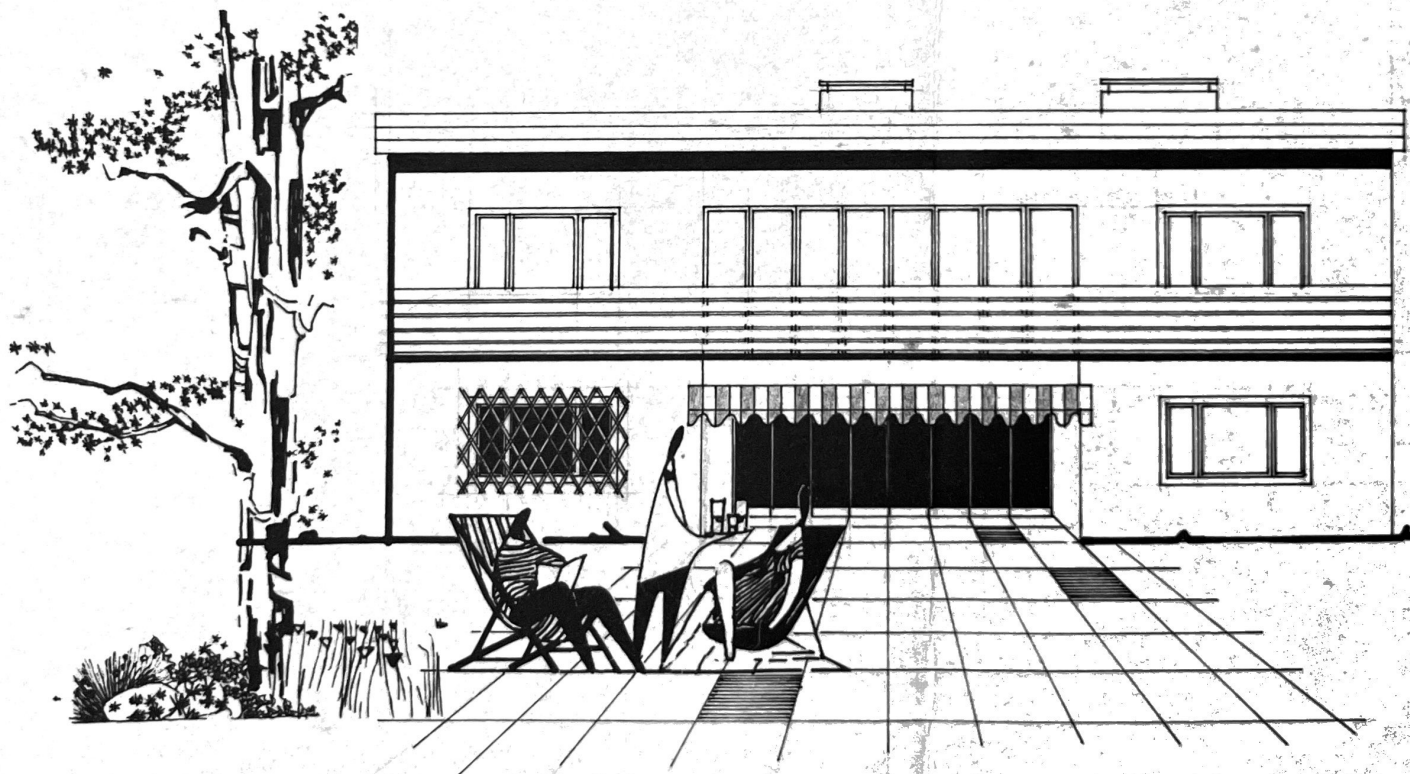
KELLER



ERDGESCHOSS



S Ü D A N S I C H T



Amt der niederösterreichischen Landesregierung

Gemäß § 13 Abs. 2 des n.ö. Naturschutzgesetzes,
LGBl. Nr. 40/1952, wird dem Bauvorhaben auf Grund
des vorgelegten Planes die Zustimmung erteilt.

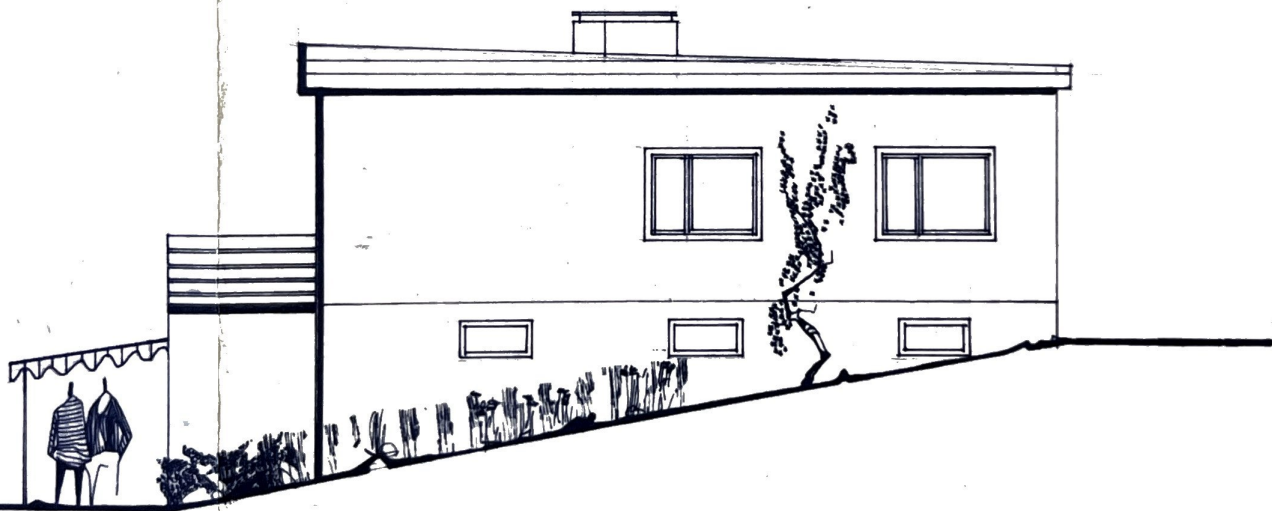
Wien, am 22. 10. 1968

Nö. Landesregierung:

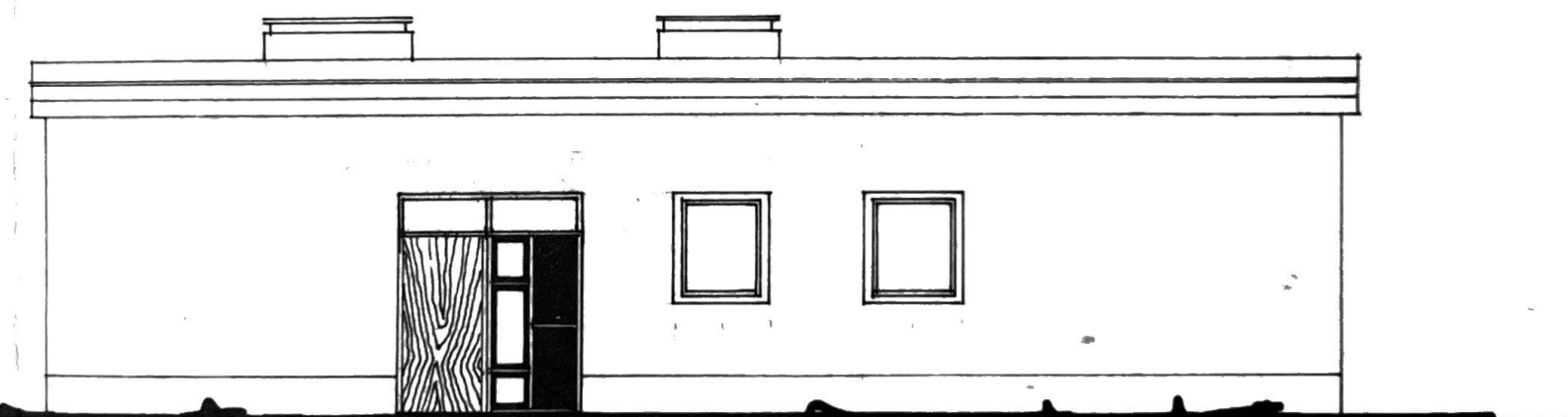
I. A.

John

O S T A N S I C H T



NORDANSICHT



VERB. FLÄCHE	183.33	m	2
UMB. RAUM	916.65	m	3
NUTZFL.	124.26	m	2