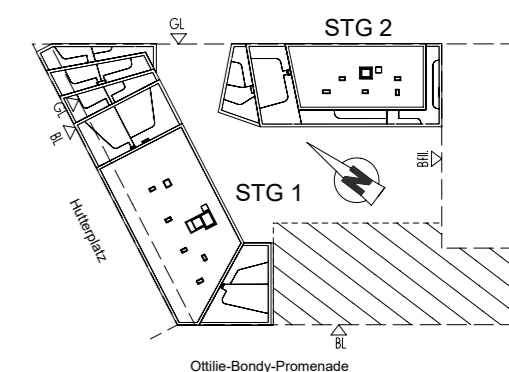


NordGlück

Freifinanziertes Eigentum

1210 Wien,
Hutterplatz 6

Plan über die vom Erwerber
gewöhnlich nutzbaren Teile der
Gesamtanlage.



LEGENDE

- ASPHALT
- SCHOTTERRIGOL
- FALLSCHUTZBELAG
- RASEN
- STAUDEN & GRÄSER

ALLGEMEINRÄUME

1 ARKADE	ca.	195.19 m ²
2 GEHWEGE	ca.	208.58 m ²
3 ALLGEMEINBEREICH	ca.	4.49 m ²
4 KLEINKINDERSPIELPLATZ	ca.	44.77 m ²
5 GEMEINSCHAFTSBEREICHE	ca.	139.20 m ²
6 ALLGEMEINBEREICHE	ca.	121.98 m ²

Dargestellte Einrichtungsgegenstände dienen der Illustration und sind im Lieferumfang/Kaufpreis nicht inkludiert und sind nicht Vertragsgrundlage. Strichliert dargestellte Sanitärgegenstände sind Vorschläge (Leitungen nicht vorgerichtet). Nebenräume haben eventuell geringere Raumhöhen. Vorbehaltlich technisch erforderlicher Änderungen. **Stand 15.01.2025**

Übersichtsplan AU

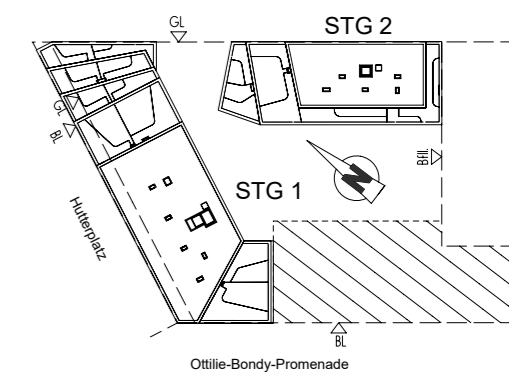
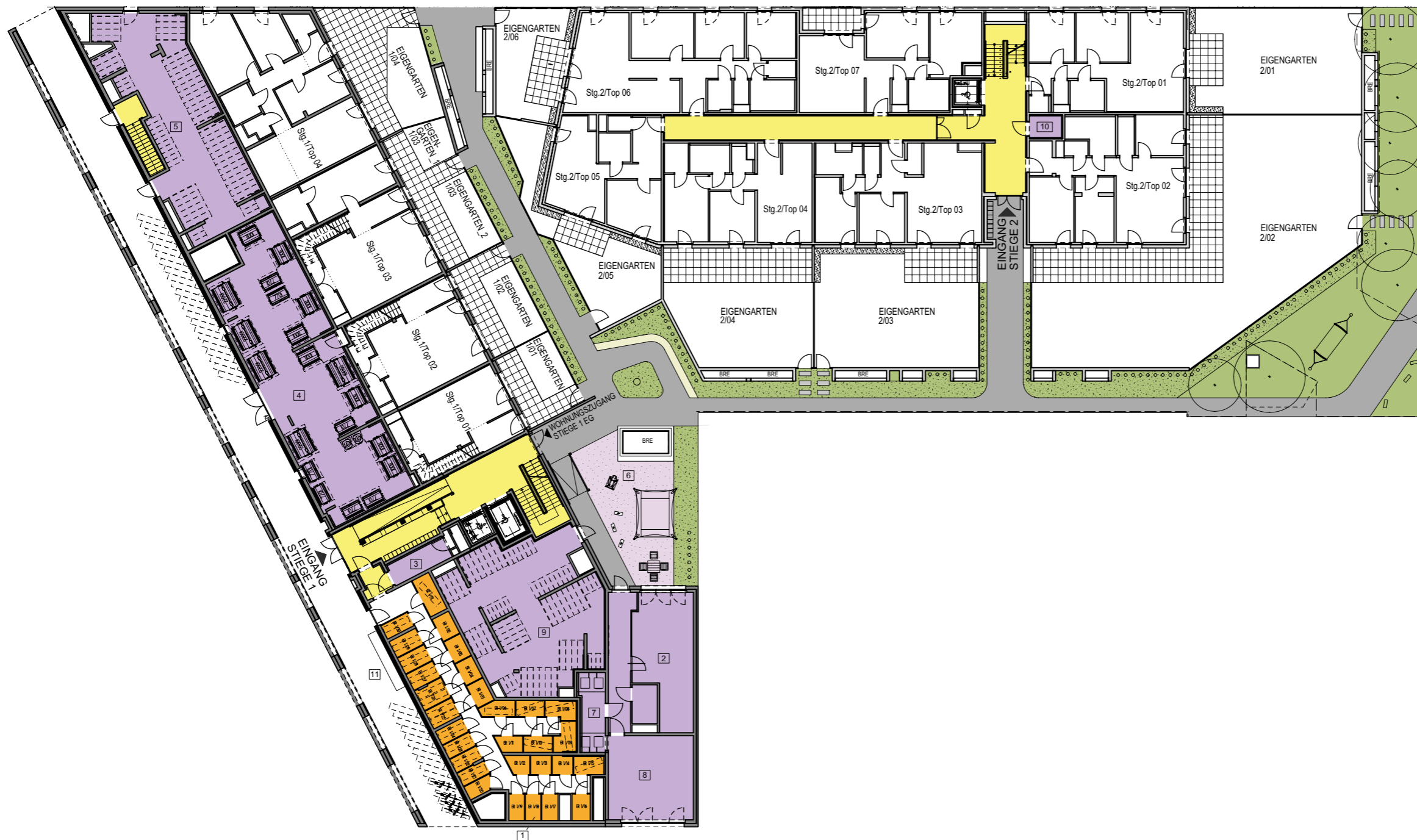
BAUTRÄGER:
Wiener Heim Wohnbau GesmbH
1220 Wien, Donau-City-Straße 1
0800 201020 | www.mischek.at

NordGlück

Freifinanziertes Eigentum

1210 Wien,
Hutterplatz 6

Plan über die vom Erwerber
gewöhnlich nutzbaren Teile der
Gesamtanlage.



LEGENDE

- EINLAGERUNGSRÄUME
- ALLGEMEINRÄUME
- STIEGENHAUS/ SCHLEUSE
- GEHWEGE
- ALLGEMEINE GRÜNFLÄCHEN
- KLEINKINDERSPIELPLATZ

ALLGEMEINRÄUME

- | | | | |
|-------------------------|---------------------------|---------------|--------------------------|
| 1 EINLAGERUNGSRÄUME | ca. 65.35 m ² | 8 FITNESS | ca. 32.32 m ² |
| 2 GEMEINSCHAFTSRAUM | ca. 51.40 m ² | 9 FAHRRADRAUM | ca. 86.62 m ² |
| 3 KIWA | ca. 6.26 m ² | 10 KIWA | ca. 3.18 m ² |
| 4 MÜLLRAUM | ca. 120.40 m ² | 11 PAKETBOXEN | |
| 5 FAHRRADRAUM | ca. 84.23 m ² | | |
| 6 KLEINKINDERSPIELPLATZ | ca. 44.77 m ² | | |
| 7 WASCHKÜCHE | ca. 8.58 m ² | | |

Dargestellte Einrichtungsgegenstände dienen der Illustration und sind im Lieferumfang/Kaufpreis nicht inkludiert und sind nicht Vertragsgrundlage. Strichliert dargestellte Sanitärgegenstände sind Vorschläge (Leitungen nicht vorgerichtet). Nebenräume haben eventuell geringere Raumhöhen. Vorbehaltlich technisch erforderlicher Änderungen. **Stand 15.01.2025**

Übersichtsplan EG

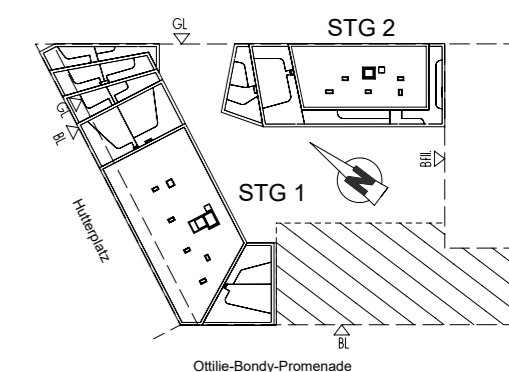
BAUTRÄGER:
Wiener Heim Wohnbau GesmbH
1220 Wien, Donau-City-Straße 1
0800 201020 | www.mischek.at

NordGlück

Freifinanziertes Eigentum

1210 Wien,
Hutterplatz 6

Plan über die vom Erwerber
gewöhnlich nutzbaren Teile der
Gesamtanlage.



LEGENDE

STIEGENHAUS, SCHLEUSE, GANG

Dargestellte Einrichtungsgegenstände dienen der Illustration und sind im Lieferumfang/Kaufpreis nicht inkludiert und sind nicht Vertragsgrundlage. Strichliert dargestellte Sanitärgegenstände sind Vorschläge (Leitungen nicht vorgerichtet). Nebenräume haben eventuell geringere Raumhöhen. Vorbehaltlich technischer erforderlicher Änderungen. **Stand 15.01.2025**

Übersichtsplan 1. OG

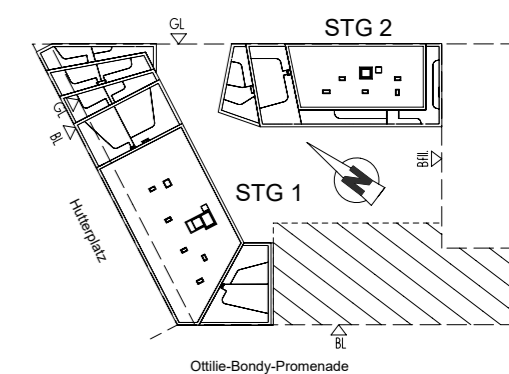
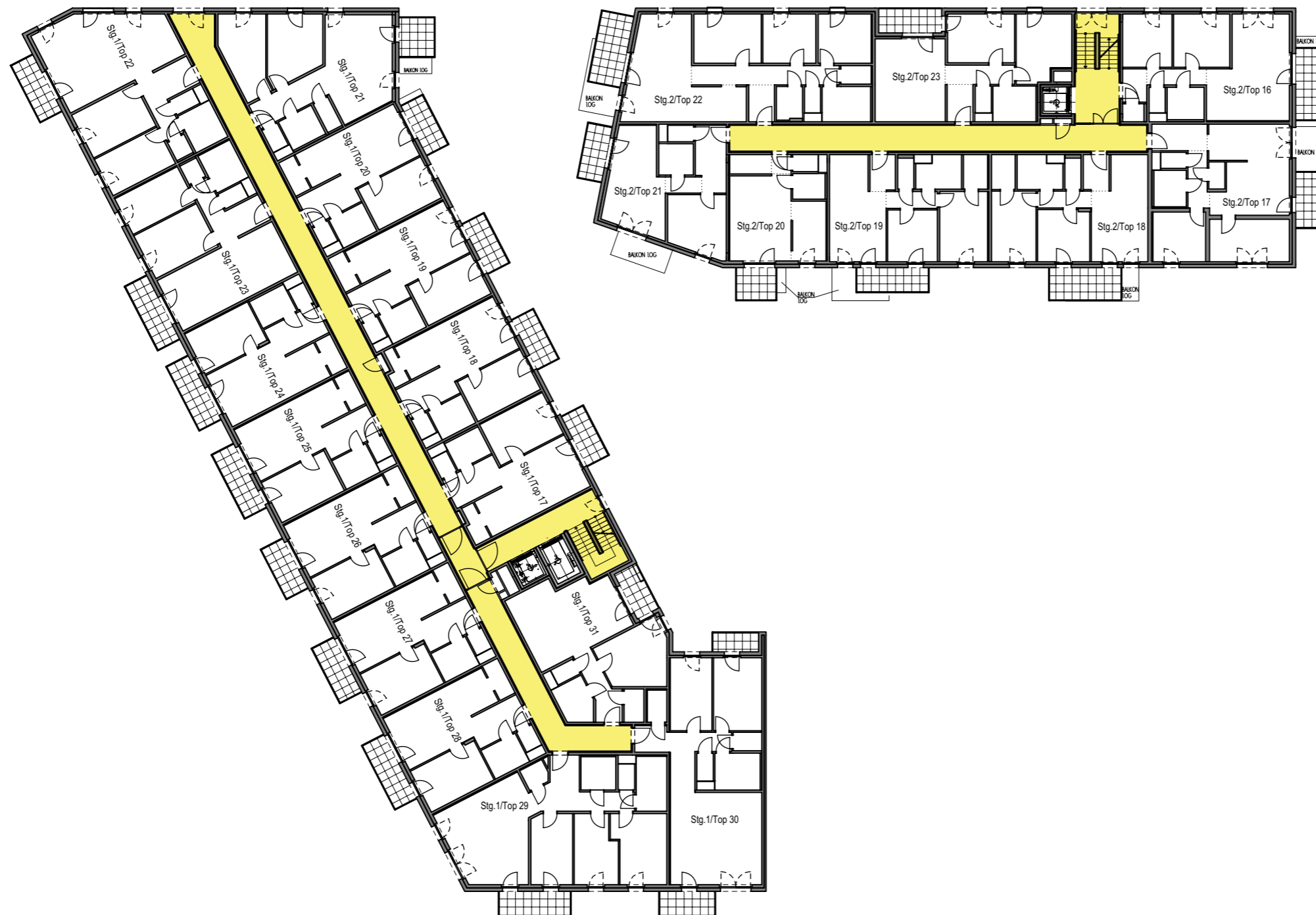
BAUTRÄGER:
Wiener Heim Wohnbau GesmbH
1220 Wien, Donau-City-Straße 1
0800 201020 | www.mischek.at

NordGlück

Freifinanziertes Eigentum

1210 Wien,
Hutterplatz 6

Plan über die vom Erwerber
gewöhnlich nutzbaren Teile der
Gesamtanlage.



LEGENDE

STIEGENHAUS, SCHLEUSE, GANG

Dargestellte Einrichtungsgegenstände dienen der Illustration und sind im Lieferumfang/Kaufpreis nicht inkludiert und sind nicht Vertragsgrundlage. Strichliert dargestellte Sanitärgegenstände sind Vorschläge (Leitungen nicht vorgefertigt). Nebenräume haben eventuell geringere Raumhöhen. Vorbehaltlich technischer erforderlicher Änderungen. **Stand 15.01.2025**

Übersichtsplan 2. OG

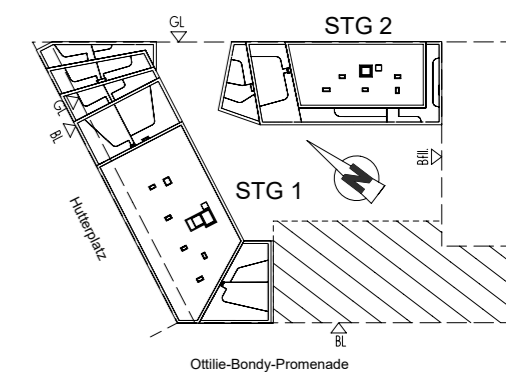
BAUTRÄGER:
Wiener Heim Wohnbau GesmbH
1220 Wien, Donau-City-Straße 1
0800 201020 | www.mischek.at

NordGlück

Freifinanziertes Eigentum

1210 Wien,
Hutterplatz 6

Plan über die vom Erwerber
gewöhnlich nutzbaren Teile der
Gesamtanlage.



LEGENDE

STIEGENHAUS, SCHLEUSE, GANG

Dargestellte Einrichtungsgegenstände dienen der Illustration und sind im Lieferumfang/Kaufpreis nicht inkludiert und sind nicht Vertragsgrundlage. Strichliert dargestellte Sanitärgegenstände sind Vorschläge (Leitungen nicht vorgefertigt). Nebenräume haben eventuell geringere Raumhöhen. Vorbehaltlich technisch erforderlicher Änderungen. **Stand 15.01.2025**

Übersichtsplan 3. OG

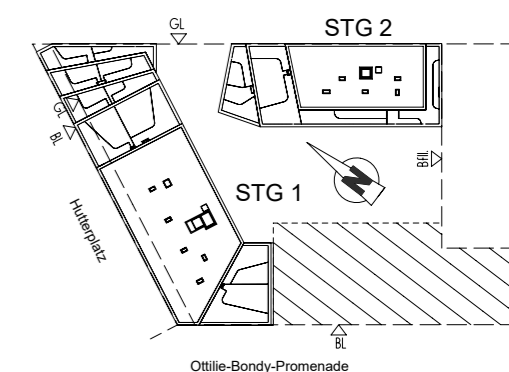
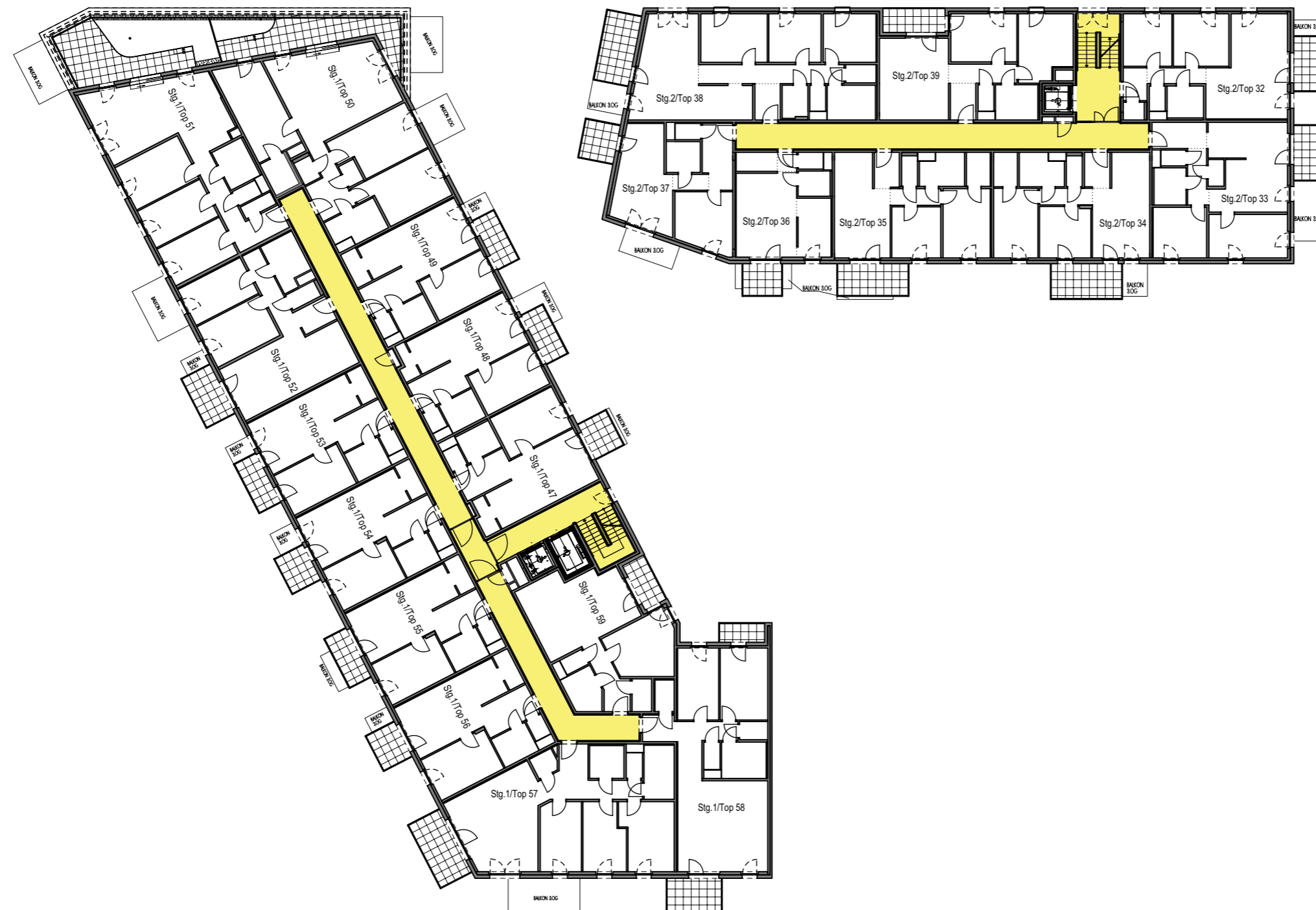
BAUTRÄGER:
Wiener Heim Wohnbau GesmbH
1220 Wien, Donau-City-Straße 1
0800 201020 | www.mischek.at

NordGlück

Freifinanziertes Eigentum

1210 Wien,
Hutterplatz 6

Plan über die vom Erwerber
gewöhnlich nutzbaren Teile der
Gesamtanlage.



LEGENDE

STIEGENHAUS, SCHLEUSE, GANG

Dargestellte Einrichtungsgegenstände dienen der Illustration und sind im Lieferumfang/Kaufpreis nicht inkludiert und sind nicht Vertragsgrundlage. Strichliert dargestellte Sanitärgegenstände sind Vorschläge (Leitungen nicht vorgerichtet). Nebenräume haben eventuell geringere Raumhöhen. Vorbehaltlich technisch erforderlicher Änderungen. **Stand 15.01.2025**

Übersichtsplan 4. OG

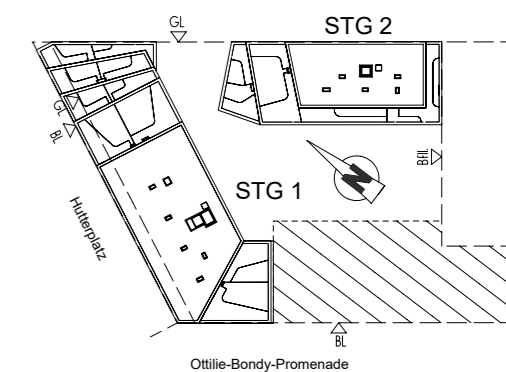
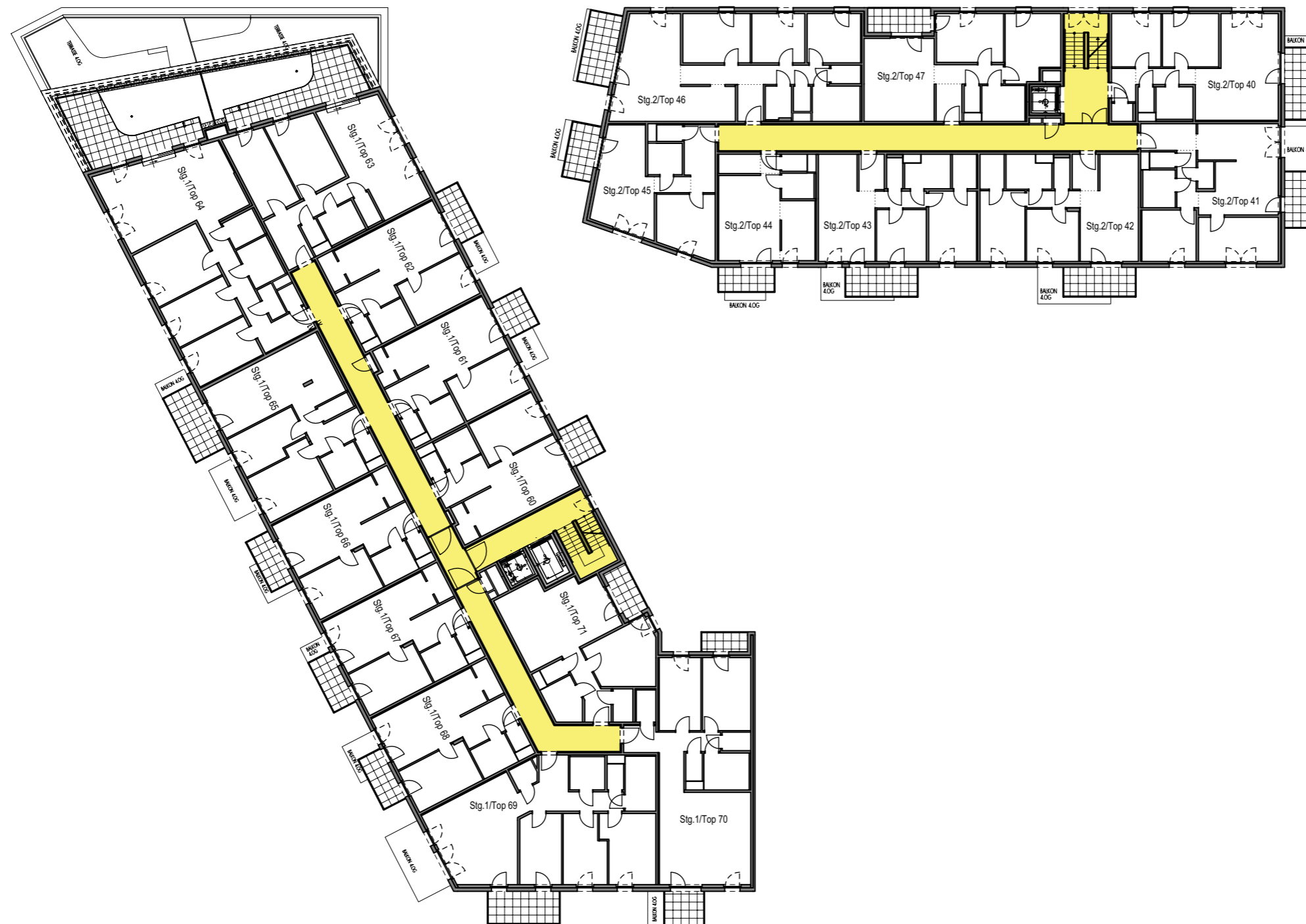
BAUTRÄGER:
Wiener Heim Wohnbau GesmbH
1220 Wien, Donau-City-Straße 1
0800 201020 | www.mischek.at

NordGlück

Freifinanziertes Eigentum

1210 Wien,
Hutterplatz 6

Plan über die vom Erwerber
gewöhnlich nutzbaren Teile der
Gesamtanlage.



LEGENDE

STIEGENHAUS, SCHLEUSE, GANG

Dargestellte Einrichtungsgegenstände dienen der Illustration und sind im Lieferumfang/Kaufpreis nicht inkludiert und sind nicht Vertragsgrundlage. Strichliert dargestellte Sanitärgegenstände sind Vorschläge (Leitungen nicht vorgerichtet). Nebenräume haben eventuell geringere Raumhöhen. Vorbehaltlich technisch erforderlicher Änderungen. **Stand 15.01.2025**

Übersichtsplan 5. OG

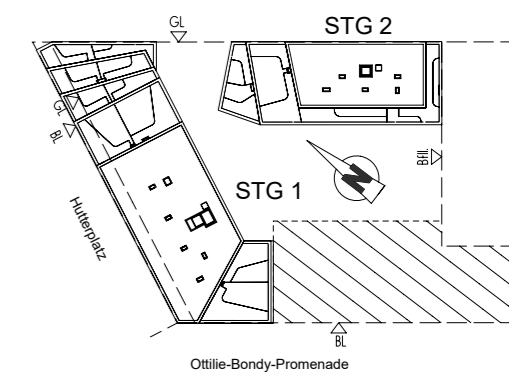
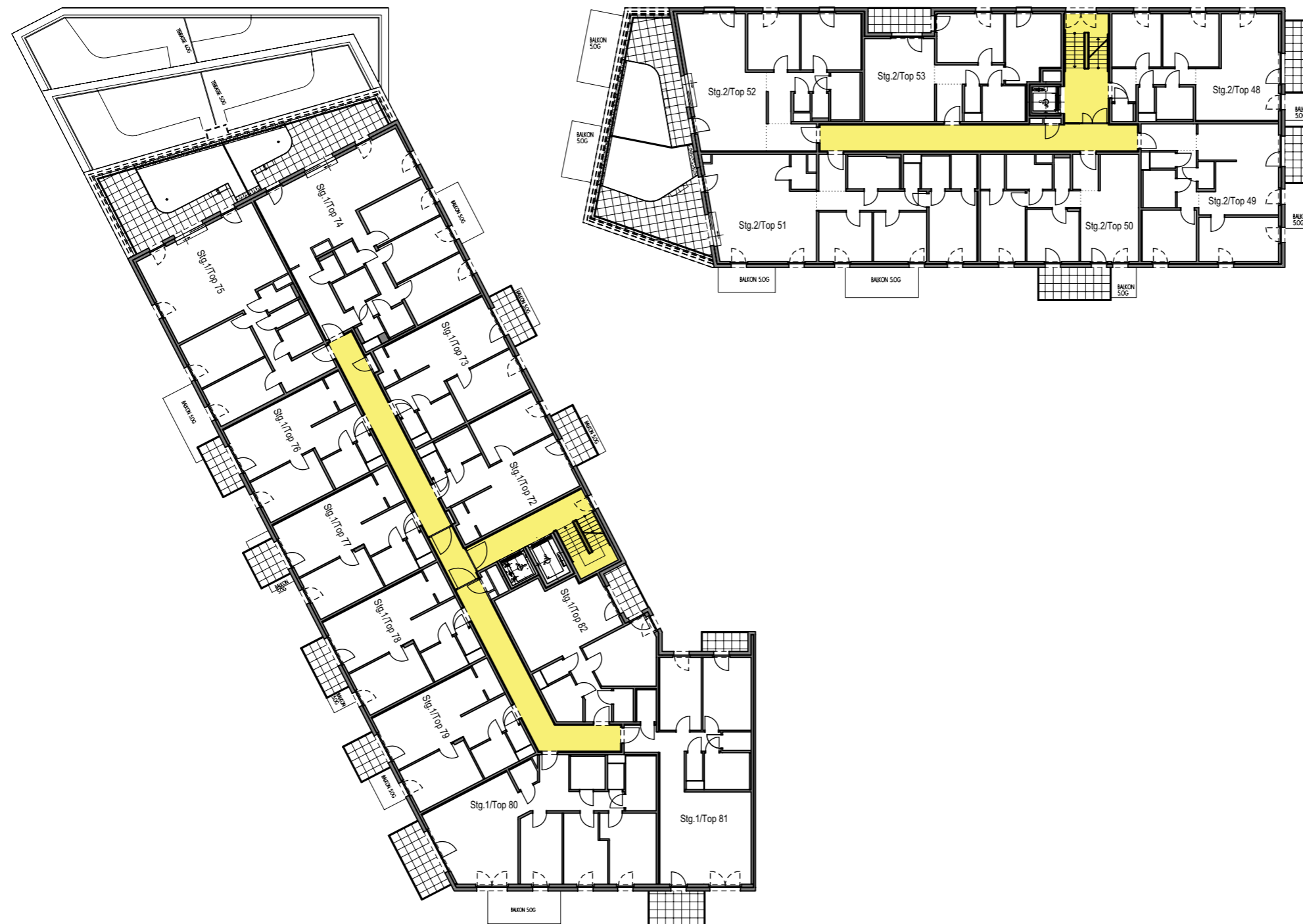
BAUTRÄGER:
Wiener Heim Wohnbau GesmbH
1220 Wien, Donau-City-Straße 1
0800 201020 | www.mischek.at

NordGlück

Freifinanziertes Eigentum

1210 Wien,
Hutterplatz 6

Plan über die vom Erwerber
gewöhnlich nutzbaren Teile der
Gesamtanlage.



LEGENDE

STIEGENHAUS, SCHLEUSE, GANG

Dargestellte Einrichtungsgegenstände dienen der Illustration und sind im Lieferumfang/Kaufpreis nicht inkludiert und sind nicht Vertragsgrundlage. Strichliert dargestellte Sanitärgegenstände sind Vorschläge (Leitungen nicht vorgerichtet). Nebenräume haben eventuell geringere Raumhöhen. Vorbehaltlich technisch erforderlicher Änderungen. **Stand 15.01.2025**

Übersichtsplan 6. OG

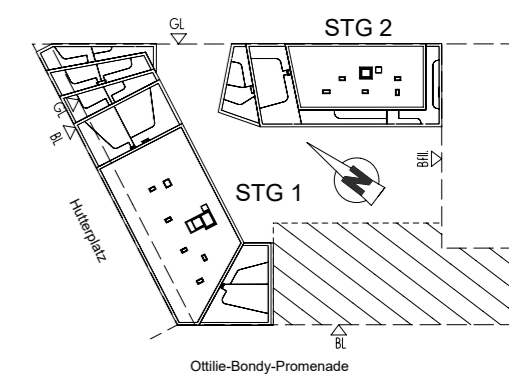
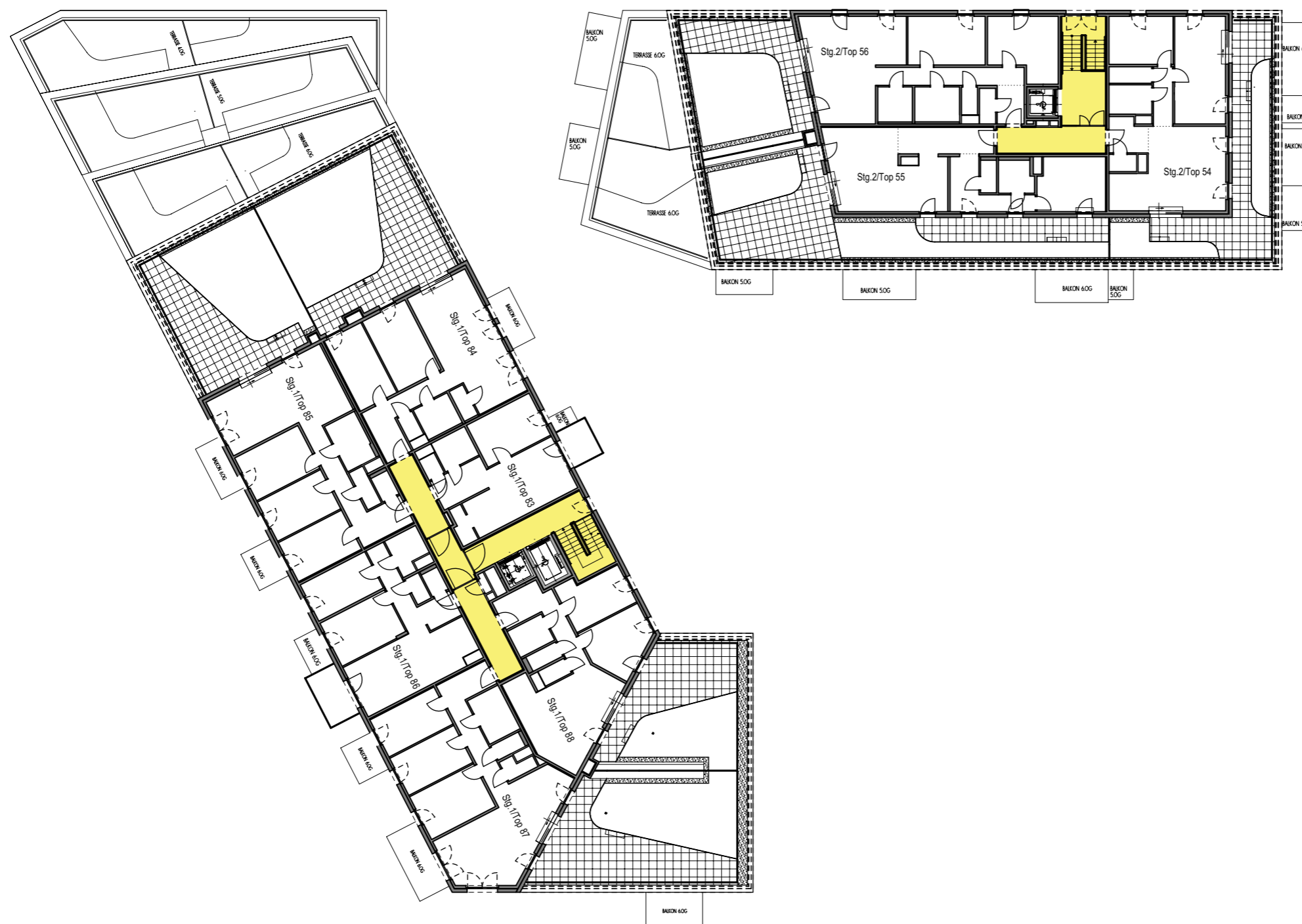
BAUTRÄGER:
Wiener Heim Wohnbau GesmbH
1220 Wien, Donau-City-Straße 1
0800 201020 | www.mischek.at

NordGlück

Freifinanziertes Eigentum

1210 Wien,
Hutterplatz 6

Plan über die vom Erwerber
gewöhnlich nutzbaren Teile der
Gesamtanlage.



LEGENDE

STIEGENHAUS, SCHLEUSE, GANG

Dargestellte Einrichtungsgegenstände dienen der Illustration und sind im Lieferumfang/Kaufpreis nicht inkludiert und sind nicht Vertragsgrundlage. Strichliert dargestellte Sanitärgegenstände sind Vorschläge (Leitungen nicht vorgerichtet). Nebenräume haben eventuell geringere Raumhöhen. Vorbehaltlich technisch erforderlicher Änderungen. **Stand 15.01.2025**

Übersichtsplan 7. OG

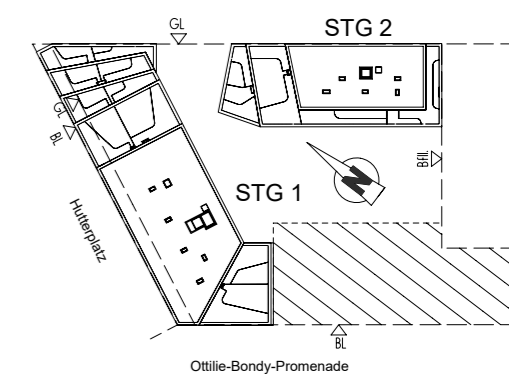
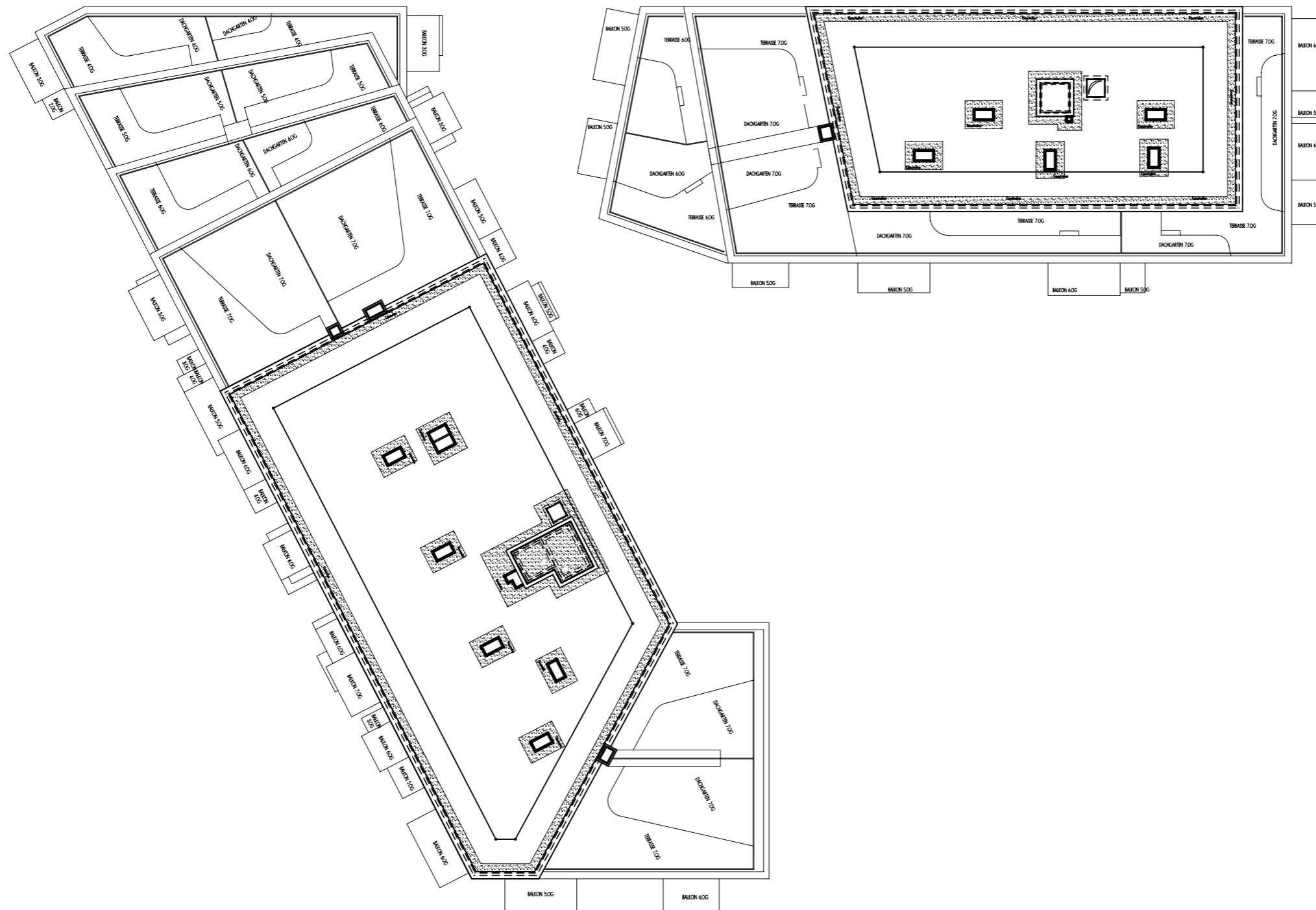
BAUTRÄGER:
Wiener Heim Wohnbau GesmbH
1220 Wien, Donau-City-Straße 1
0800 201020 | www.mischek.at

NordGlück

Freifinanziertes Eigentum

1210 Wien,
Hutterplatz 6

Plan über die vom Erwerber
gewöhnlich nutzbaren Teile der
Gesamtanlage.



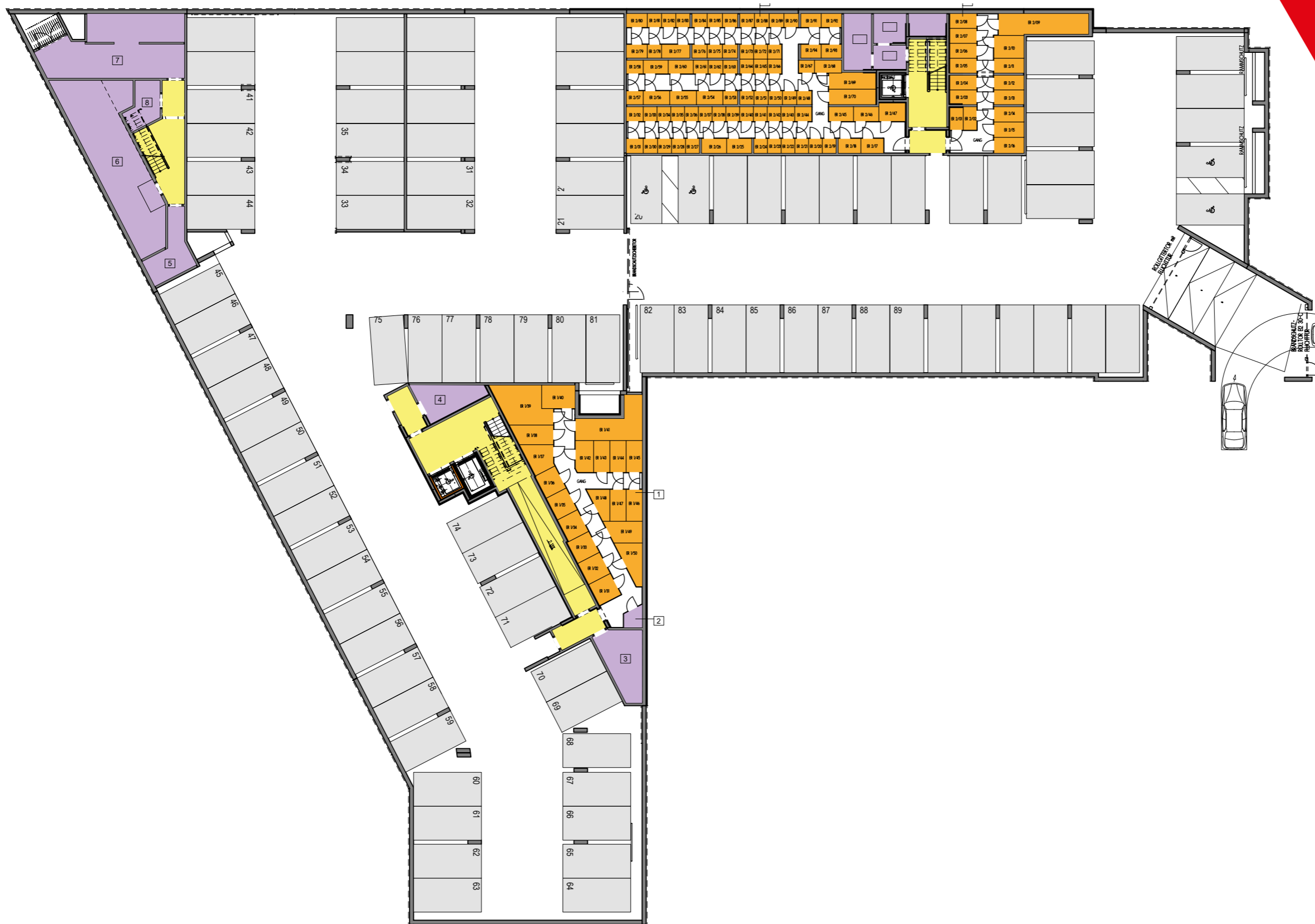
Übersichtsplan DDS

BAUTRÄGER:
Wiener Heim Wohnbau GesmbH
1220 Wien, Donau-City-Straße 1
0800 201020 | www.mischek.at

NordGlück
Freifinanziertes Eigentum

1210 Wien,
Hutterplatz 6

Plan über die vom Erwerber
gewöhnlich nutzbaren Teile der
Gesamtanlage.



LEGENDE

- EINLAGERUNGSRÄUME
- ALLGEMEINRÄUME
- STIEGENHAUS/ SCHLEUSE
- KFZ - STELLPLÄTZE

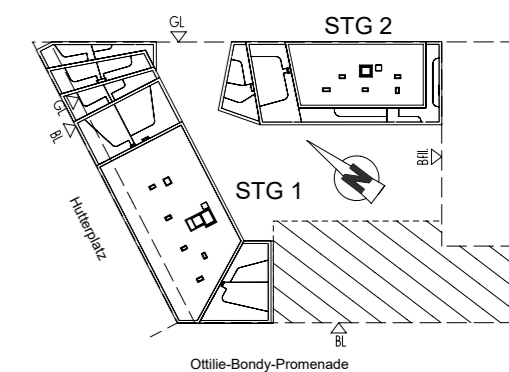
ALLGEMEINRÄUME

- 1 EINLAGERUNGSRÄUME
- 2 HV LAGER
- 3 E-ZÄHLERRAUM
- 4 MEDIEN
- 5 WASSERMESSERRAUM
- 6 TECHNIKRAUM
- 7 TRAFORAUM
- 8 NSHV

- ca. 75.48 m²
- ca. 1.78 m²
- ca. 13.36 m²
- ca. 9.53 m²
- ca. 10.27 m²
- ca. 49.55 m²
- ca. 42.55 m²
- ca. 6.76 m²

STELLPLÄTZE

- 9 EINLAGERUNGSRÄUME ca. 142.58 m²
- 10 VORRAUM ca. 3.96 m²
- 11 E-ZÄHLERRAUM ca. 8.23 m²
- 12 DBA ca. 9.29 m²
- KFZ-PLÄTZE je ca. 12.50 m²
- BEHINDERTENSTELLPLÄTZE ca. 46.00 m²
- 1+2, 19+20



Übersichtsplan 1. UG

BAUTRÄGER:
Wiener Heim Wohnbau GesmbH
1220 Wien, Donau-City-Straße 1
0800 201020 | www.mischek.at

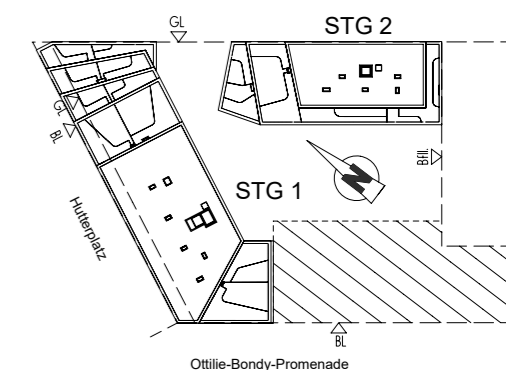
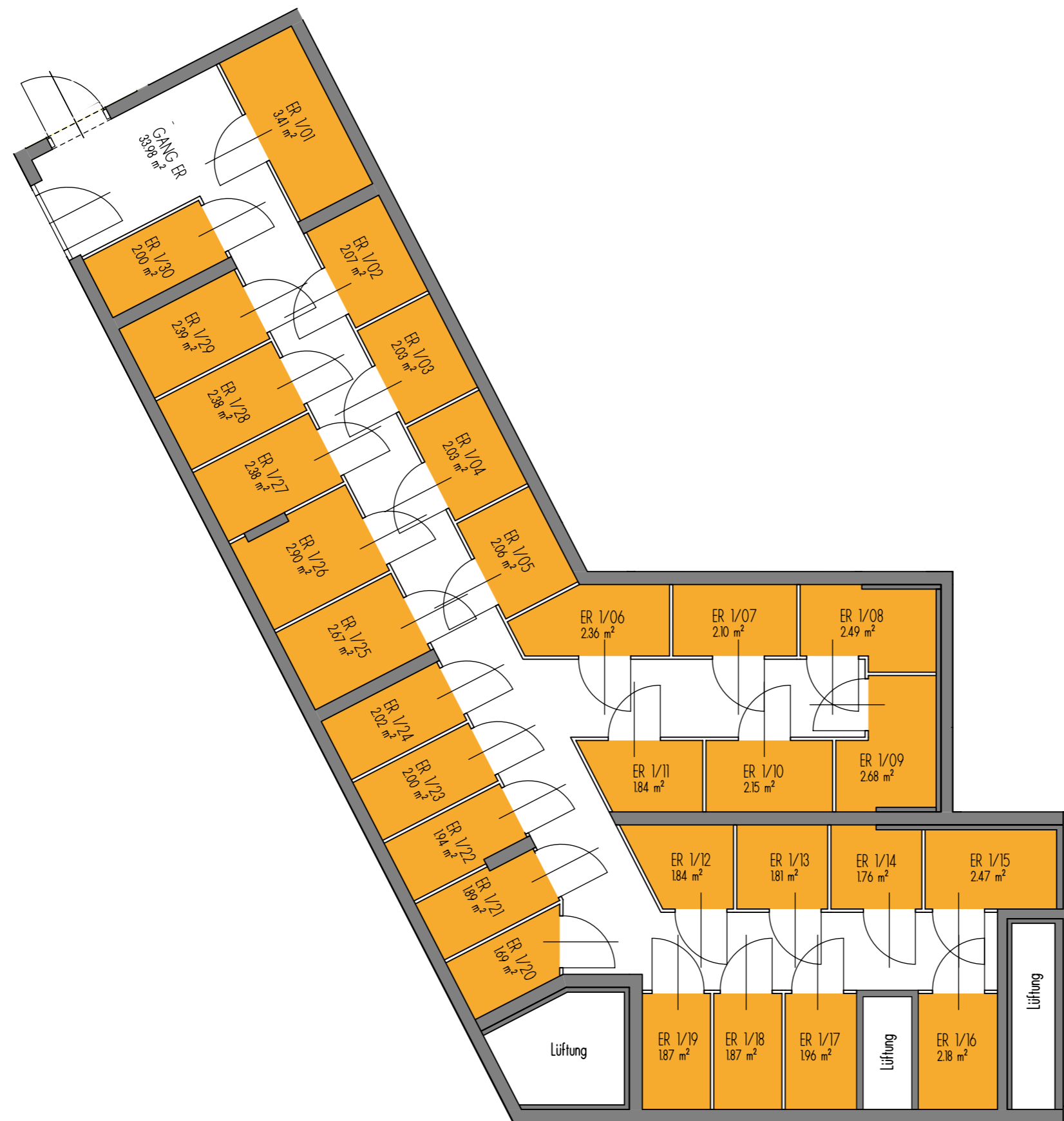
Dargestellte Einrichtungsgegenstände dienen der Illustration und sind im Lieferumfang/Kaufpreis nicht inkludiert und sind nicht Vertragsgrundlage. Strichliert dargestellte Sanitärgegenstände sind Vorschläge (Leitungen nicht vorgerichtet). Nebenräume haben eventuell geringere Raumhöhen. Vorbehaltlich technisch erforderlicher Änderungen. **Stand 15.01.2025**

NordGlück

Freifinanziertes Eigentum

1210 Wien,
Hutterplatz 6

Plan über die vom Erwerber
gewöhnlich nutzbaren Teile der
Gesamtanlage.



LEGENDE

EINLAGERUNGSRÄUME

Dargestellte Einrichtungsgegenstände dienen der Illustration und sind im Lieferumfang/Kaufpreis nicht inkludiert und sind nicht Vertragsgrundlage. Strichliert dargestellte Sanitärgegenstände sind Vorschläge (Leitungen nicht vorgefertigt). Nebenräume haben eventuell geringere Raumhöhen. Vorbehaltlich technisch erforderlicher Änderungen. **Stand 15.01.2025**

Einlagerungsräume EG

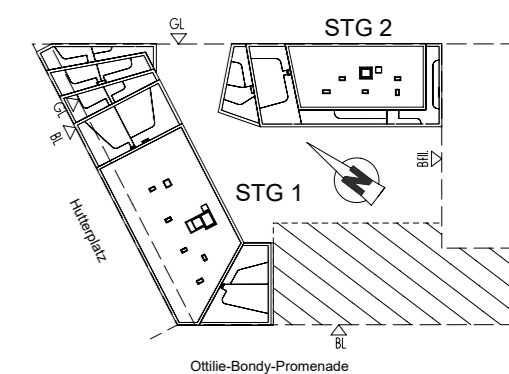
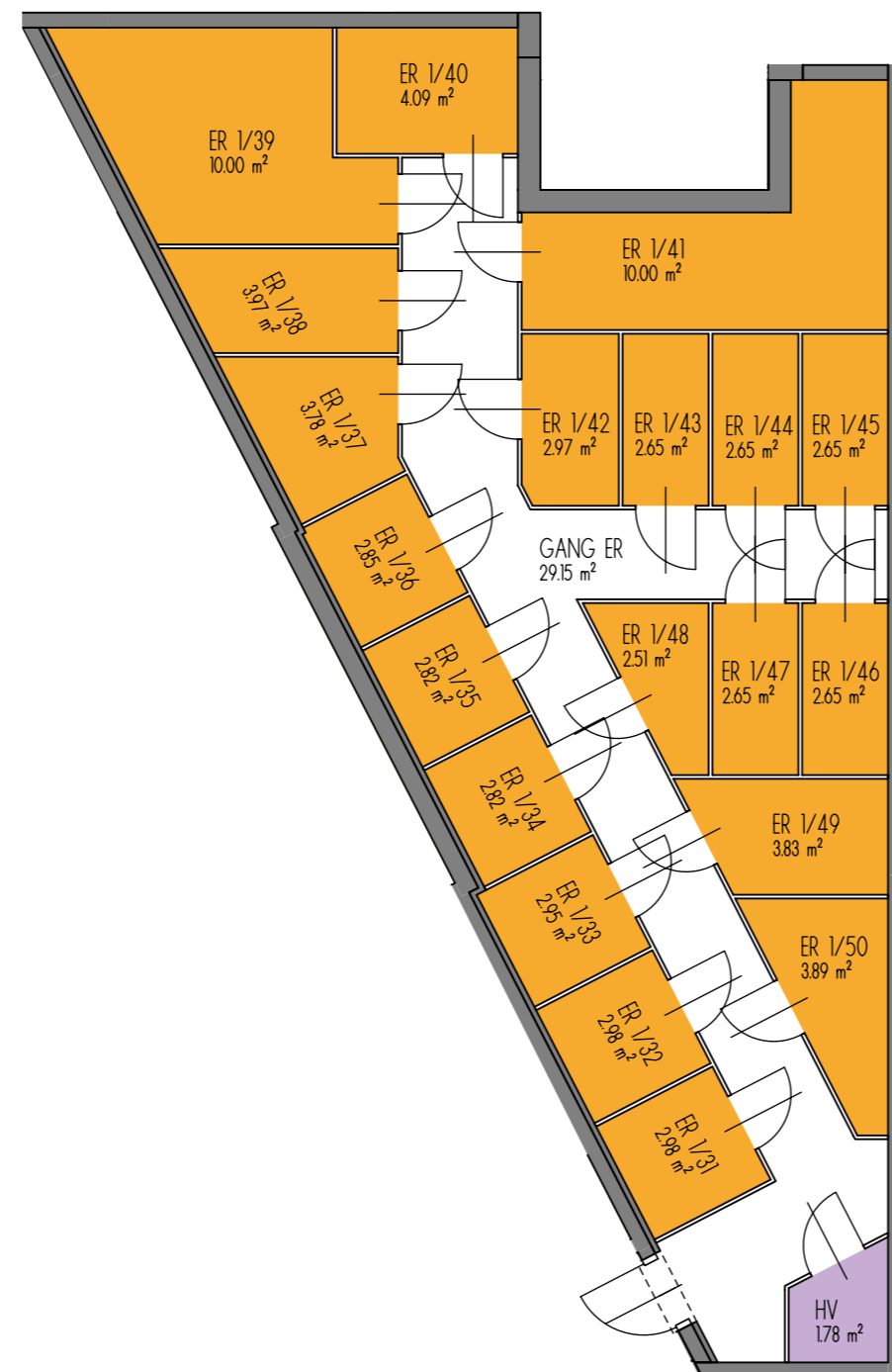
BAUTRÄGER:
Wiener Heim Wohnbau GesmbH
1220 Wien, Donau-City-Straße 1
0800 201020 | www.mischek.at

NordGlück

Freifinanziertes Eigentum

1210 Wien,
Hutterplatz 6

Plan über die vom Erwerber
gewöhnlich nutzbaren Teile der
Gesamtanlage.



LEGENDE

- EINLAGERUNGSRÄUME
- HV ... HV-LAGER

Dargestellte Einrichtungsgegenstände dienen der Illustration und sind im Lieferumfang/Kaufpreis nicht inkludiert und sind nicht Vertragsgrundlage. Strichliert dargestellte Sanitärgegenstände sind Vorschläge (Leitungen nicht vorgerichtet). Nebenräume haben eventuell geringere Raumhöhen. Vorbehaltlich technisch erforderlicher Änderungen. **Stand 15.01.2025**

Einlagerungsräume 1. UG

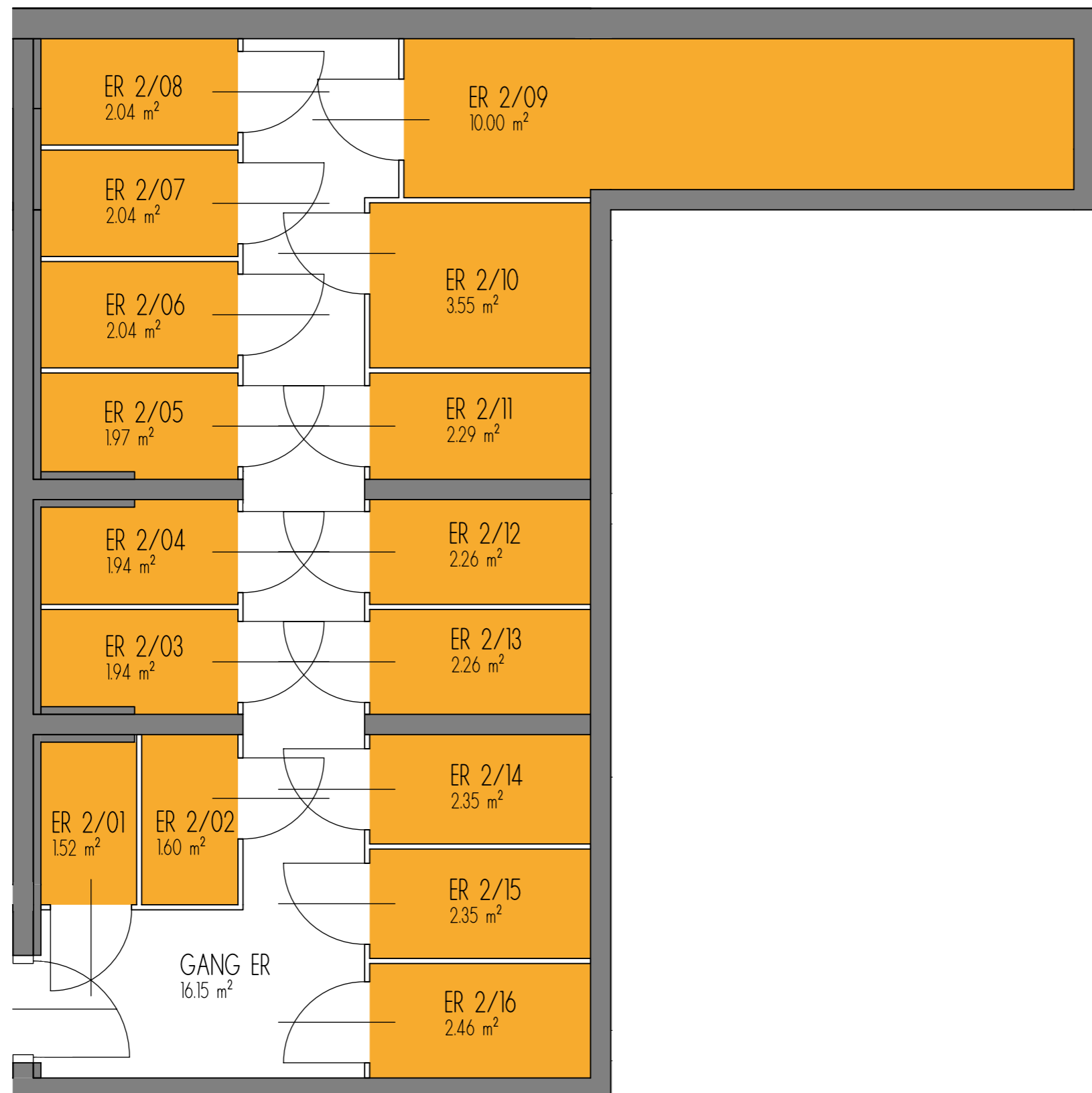
BAUTRÄGER:
Wiener Heim Wohnbau GesmbH
1220 Wien, Donau-City-Straße 1
0800 201020 | www.mischek.at

NordGlück

Freifinanziertes Eigentum

1210 Wien,
Hutterplatz 6

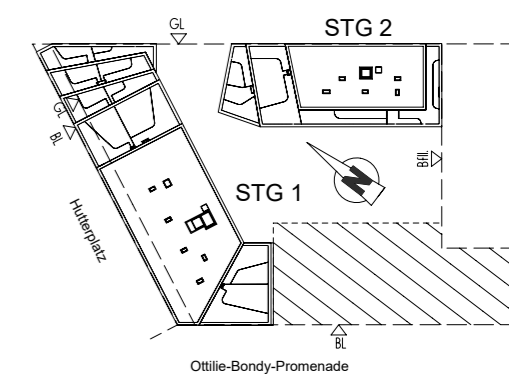
Plan über die vom Erwerber
gewöhnlich nutzbaren Teile der
Gesamtanlage.



LEGENDE

 EINLAGERUNGSRÄUME

Dargestellte Einrichtungsgegenstände dienen der Illustration und sind im Lieferumfang/Kaufpreis nicht inkludiert und sind nicht Vertragsgrundlage. Strichliert dargestellte Sanitärgegenstände sind Vorschläge (Leitungen nicht vorgerichtet). Nebenräume haben eventuell geringere Raumhöhen. Vorbehaltlich technisch erforderlicher Änderungen. **Stand 15.01.2025**



Einlagerungsräume 1. UG

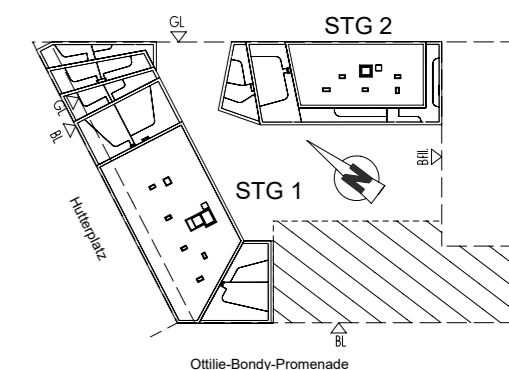
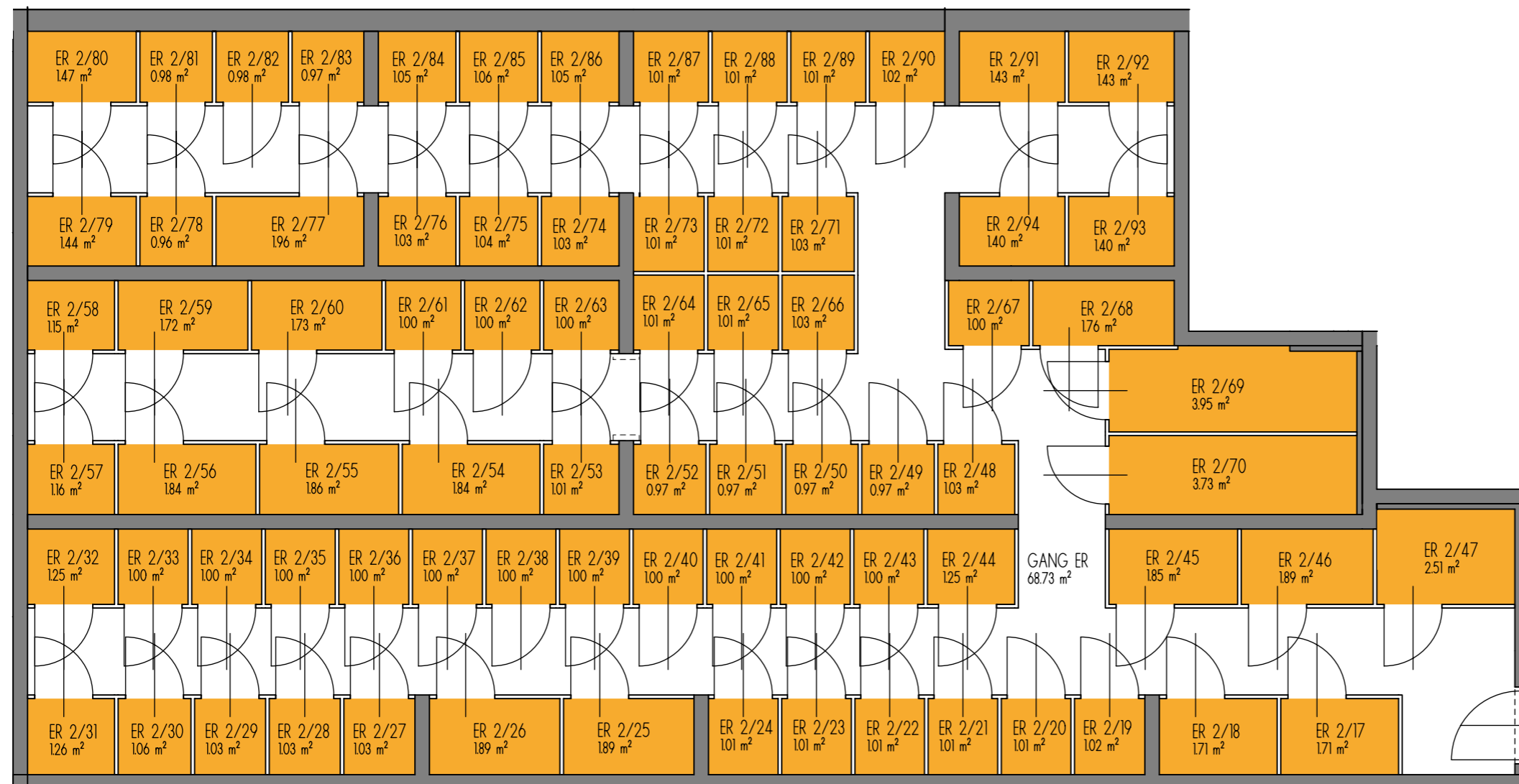
BAUTRÄGER:
Wiener Heim Wohnbau GesmbH
1220 Wien, Donau-City-Straße 1
0800 201020 | www.mischek.at

NordGlück

Freifinanziertes Eigentum

1210 Wien,
Hutterplatz 6

Plan über die vom Erwerber
gewöhnlich nutzbaren Teile der
Gesamtanlage.



LEGENDE

EINLAGERUNGSRÄUME

Dargestellte Einrichtungsgegenstände dienen der Illustration und sind im Lieferumfang/Kaufpreis nicht inkludiert und sind nicht Vertragsgrundlage. Strichliert dargestellte Sanitärgegenstände sind Vorschläge (Leitungen nicht vorgerichtet). Nebenräume haben eventuell geringere Raumhöhen. Vorbehaltlich technisch erforderlicher Änderungen. **Stand 15.01.2025**

Einlagerungsräume 1. UG

BAUTRÄGER:
Wiener Heim Wohnbau GesmbH
1220 Wien, Donau-City-Straße 1
0800 201020 | www.mischek.at