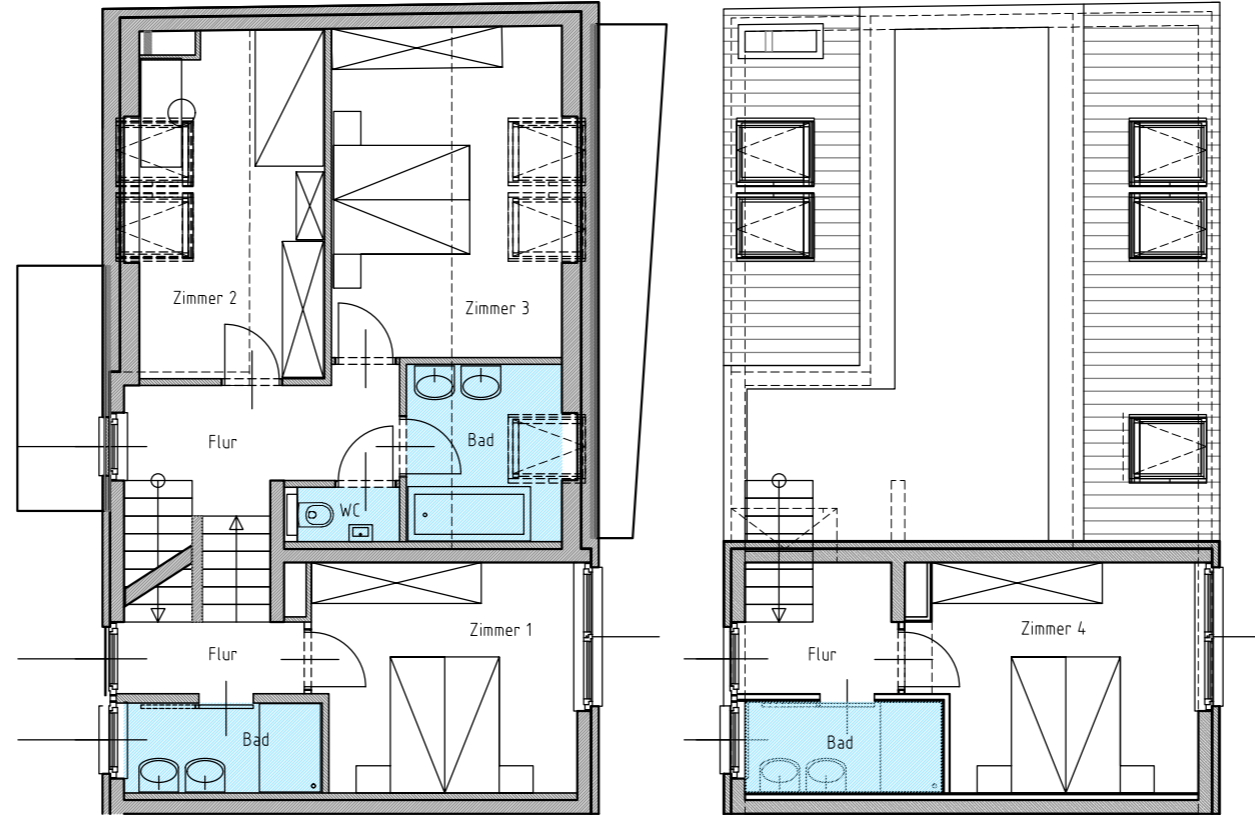


Hoftrakt, Haus 4

Nutzfläche: 157,24 m²

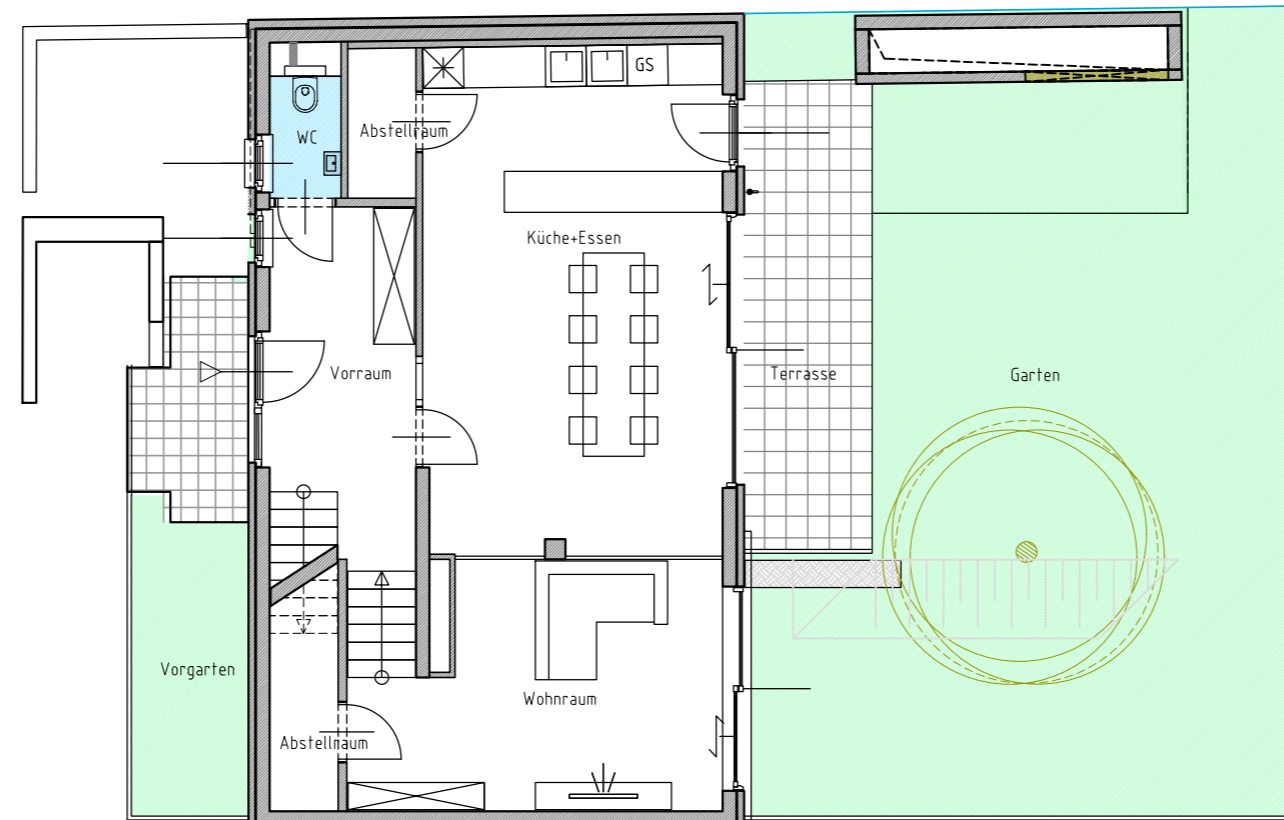
Vorraum	10,60 m ²
Wohnraum	18,01 m ²
Küchen+ Essen	33,48 m ²
WC	1,77 m ²
WC 2	1,16 m ²
Abstellraum 1	5,28 m ²
Abstellraum 2	2,22 m ²
Zimmer 1	13,12 m ²
Zimmer 2	17,53 m ²
Zimmer 3	14,82 m ²
Zimmer 4	13,23 m ²
Bad	3,92 m ²
Bad 2	6,42 m ²
Bad 3	3,97 m ²
Flur 1	2,75 m ²
Flur 2	6,42 m ²
Flur 3	2,54 m ²

Terrasse: 12,9 m²
 Garten: 77,1 m²
 Vorgarten: 12,5 m²



Obergeschoss

Dachgeschoss



Erdgeschoss

Wohnhaus
 Siegesplatz 22, 1220 Wien

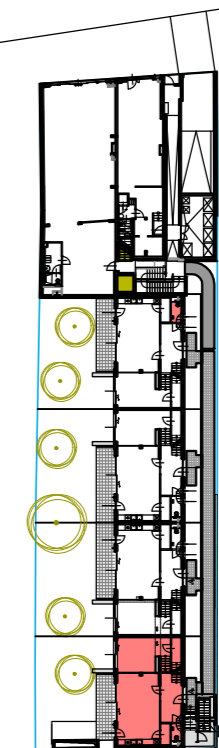
Haus 4 Hoftrakt



Lage



Schnitt



Erdgeschoss

UNVERBINDLICHE PLANKOPIE:

Ausstattung gemäß Bau- und Ausstattungsbeschreibung. Die dargestellte Möblierung ist nicht Bestand des Lieferumfanges und dient nur als Einrichtungsvorschlag. Alle dargestellten Gegenstände haben symbolhaften Charakter.

Druck- und Satzfehler, sowie Irrtümer und baulich bedingte Änderungen vorbehalten.

Die Wohnungsgrößen sind circa-Angaben und können sich durch die Detailplanung geringfügig ändern. Massgeblich ist in jedem Fall der Kaufvertrag.

Datum: 18.02.2023

LEGENDE:
 OBJEKT (red square)
 SANITÄR/FLIESEN (blue square)
 TERRASSE/BALKON (green square)

