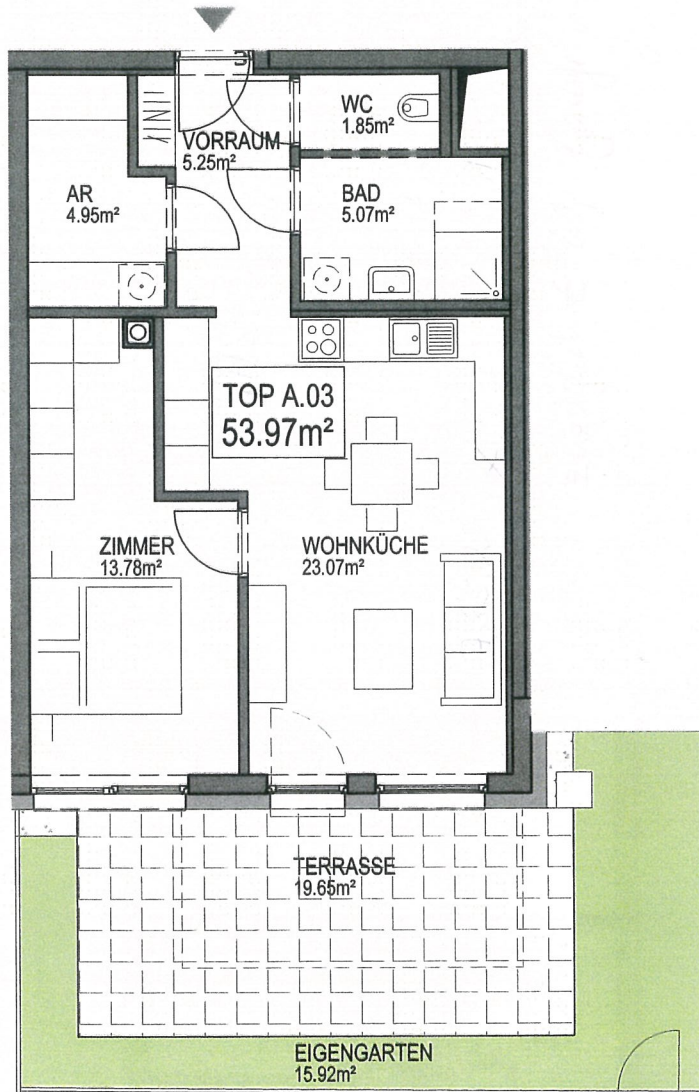




Exklusives Wohnen in Mautern an der Donau

Kirschböckstraße



ERDGESCHOSS

TOP A.03

Vorraum	1
Wohnküche	1
Zimmer	1
Bad	1
WC	1
Abstellraum	1
Wohnnutzfläche	53.97m ²

Terrasse	19.65m ²
Abstellabteil	1
PKW-Abstellplatz	nach Bedarf
Eigengarten	15.92m ²

Stand

11-2019

Lageplan

