



Ihre EHL Planmappe

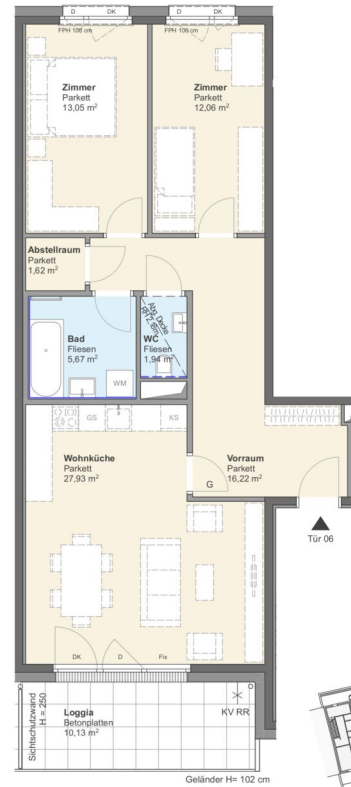
Linzer Straße 286-288, 1140 Wien

Wir leben
Immobilien.



WOHNHAUSANLAGE
Linzer Straße 286 und 288, 1140 Wien

Innenhof



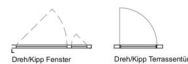
Linzer Straße



FLÄCHEN

Linzer Straße 286
Tür 06 im 2. Stock

Anzahl der Zimmer: 3
Wohnräume: 78,49 m²
Loggia: 10,13 m²
Kelleranteil: 3,94 m²



LEGENDE

Wandverfliesung bis Zargenoberkante
Wandverfliesung H=1,20m
Standardraumhöhe ≥ 2,30m

D Drehkippfenster
DK Drehkipp Fenstertür
FK Fixverglasung
DFR durchsichtigerstar
RH Raumhöhe
KH Kellerhöhe
G Innentür mit Glasschritt
FFH Fertige Plattenhöhe
GS Geschirrspüler
WM Waschmaschine
KS Kälteschrank
RR Regenfahrtr
PS Putztaische
KV Kumperventil / Wasseranlass
WK Wand-Leitungslöcher

— Rigoil
— Kumperventil
— Fanzoll
— Handtuchwärmer
— Parkett
— Keramischer Belag
— Betonplatten
— abgehängte Decke/Potelle
— Pflanzenzoo-Brandschutzanforderung, nicht erdfeindlich

GESCHOSSPLAN

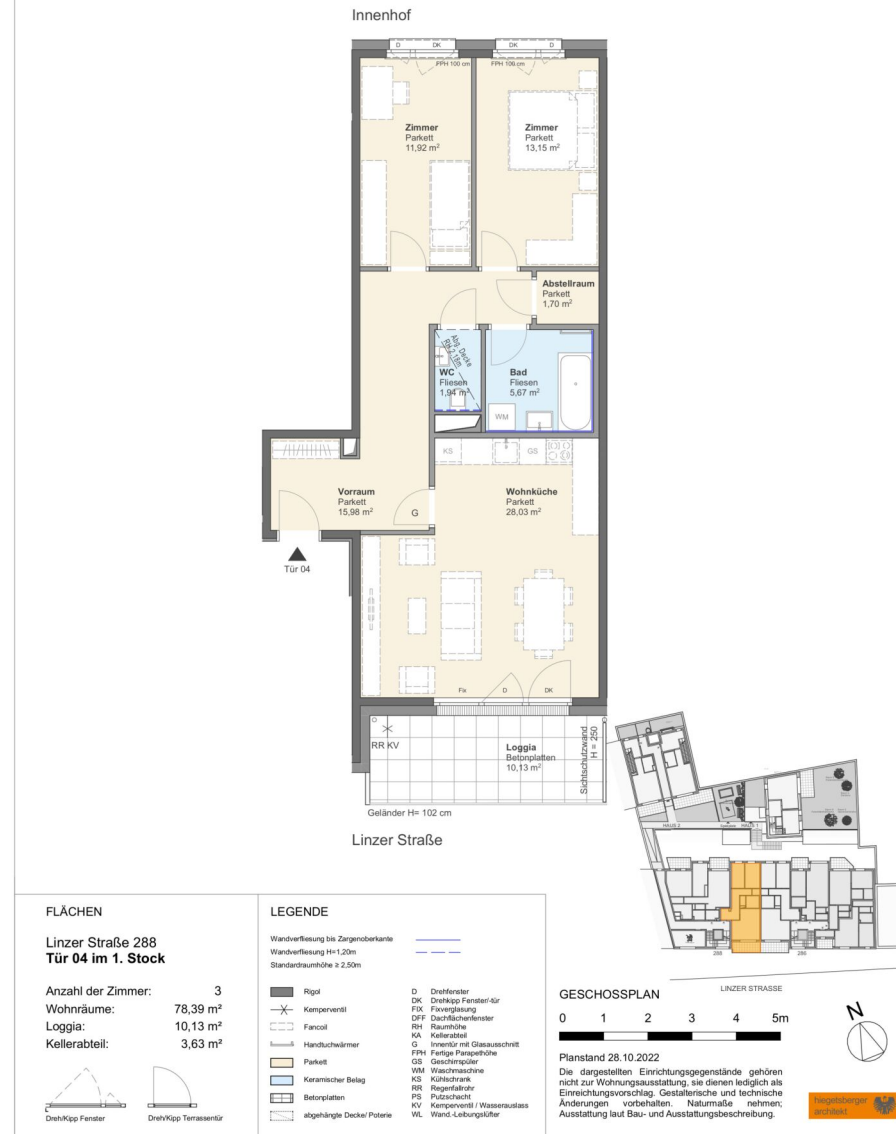
0 1 2 3 4 5m

Planstand 12.02.2024

Die dargestellten Einrichtungsgegenstände gehören nicht zur Wohnungsausstattung, sie dienen lediglich als Einrichtungs-vorschlag. Gestalterische und technische Änderungen vorbehalten. Naturmaße nehmen; Ausstattung laut Bau- und Ausstattungsbeschreibung.



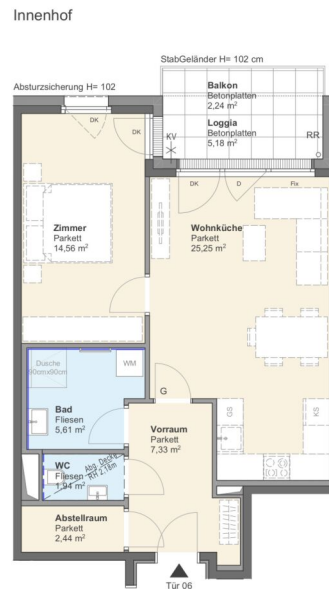
WOHNHAUSANLAGE
Linzer Straße 286 und 288, 1140 Wien



3 ZIMMER 80,04 m² WOHNFLÄCHE

BRUTTOMIETE: 1.548,99 €

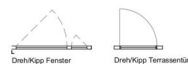
WOHNHAUSANLAGE
Linzer Straße 286 und 288, 1140 Wien



FLÄCHEN

Linzer Straße 288
Tür 06 im 2. Stock

Anzahl der Zimmer:	2
Wohnräume:	57,13 m ²
Loggia:	5,18 m ²
Balkon:	2,24 m ²
Kellerabteil:	3,84 m ²



LEGENDE

Wandverkleidung bis Zieroberkante	---
Wandverkleidung H=1,20m	---
Standardraumhöhe ≥ 2,50m	---
Rigo	D Drehfenster
Kempervent	DK DrehKipp Fenster-Kür
Fancool	FK Fenstergängung
Handbuchwärmer	DF Dachflächenfenster
Parkett	BH Raumhöhe
Keramischer Belag	KA Kellerabteil
Betonplatten	G Innenküche mit Glasauschnitt
abgehängte Decke/Poterie	EPH Fertige Parapethöhe
	GS Genderräger
	WM Waschmaschine
	K3 Kühlschrank
	RR Regenfänger
	PS Putzschicht
	KV Kumperventil / Wasseranlass
	WL Wand-Leubungslüfter

GESCHOSSPLAN

LINZER STRASSE
0 1 2 3 4 5m

Planstand 22.11.2022
Die dargestellten Einrichtungsgegenstände gehören nicht zur Wohnungsausstattung, sie dienen lediglich als Einrichtungsanschlag. Gestalterische und technische Änderungen vorbehalten. Naturmaße nehmen; Ausstattung laut Bau- und Ausstattungsbeschreibung.



WOHNHAUSANLAGE
Linzer Straße 286 und 288, 1140 Wien



3 ZIMMER 78,39 m² WOHNFLÄCHE

BRUTTOMIETE: 1.548,99 €

Unser Blick ist immer nach vorne gerichtet:

Die EHL-Immobiliengruppe lebt ihre Unternehmenswerte.
Täglich. Kompetent. Engagiert. Leidenschaftlich.
In allen Dienstleistungsbereichen.

Vermittlung	Wohnimmobilien	Anlageobjekte
Bewertung	Vorsorgewohnungen	Zinshäuser
Investment	Büroimmobilien	Betriebsliegenschaften
Asset Management	Einzelhandelsobjekte	Grundstücke
Market Research	Logistikimmobilien	Hotels

EHL Wohnen GmbH

Prinz-Eugen-Straße 8-10, 1040 Wien | T +43 1 512 76 90 | wohnung@ehl.at | wohnung.at



An alliance member of
 **BNP PARIBAS**
REAL ESTATE

Wir leben
Immobilien.

