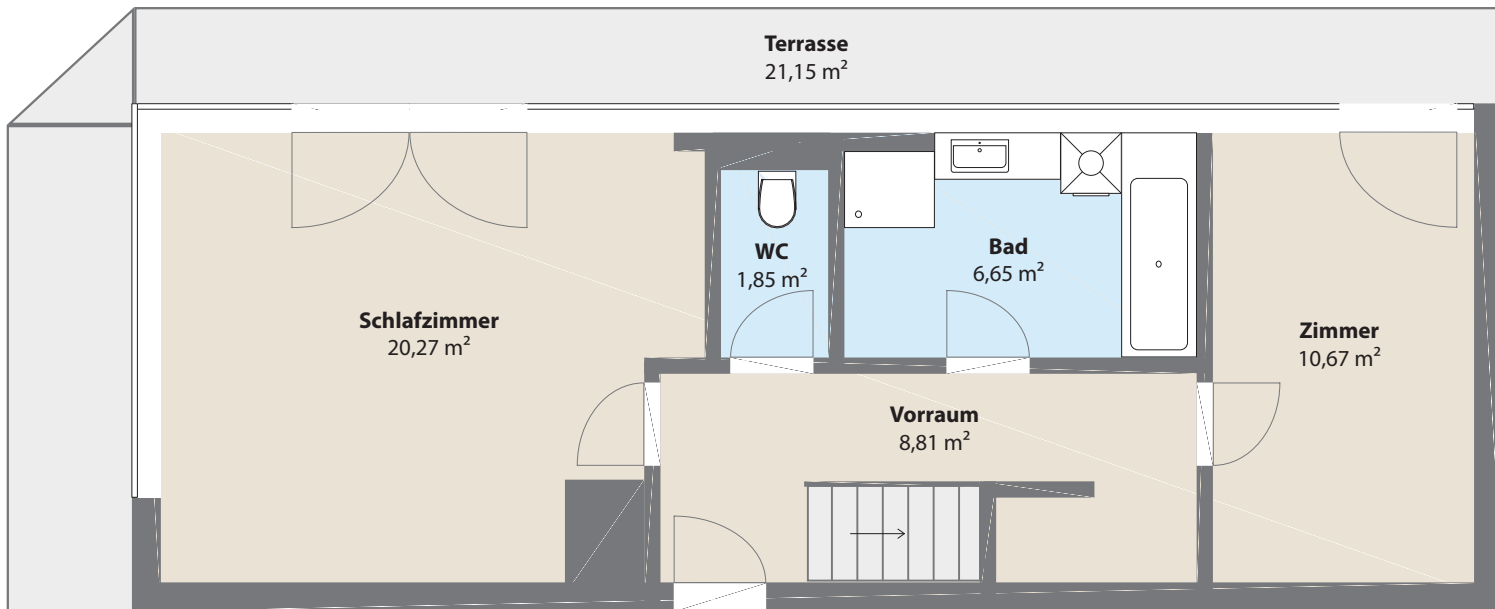


Planskizze TOP 3.2 | 3.OG

Brucknerstraße 15, 4020 Linz

Gesamtwohnfläche: ca. 105,33 m²



- DG
- 3.OG**
- 2.OG
- 1.OG
- EG

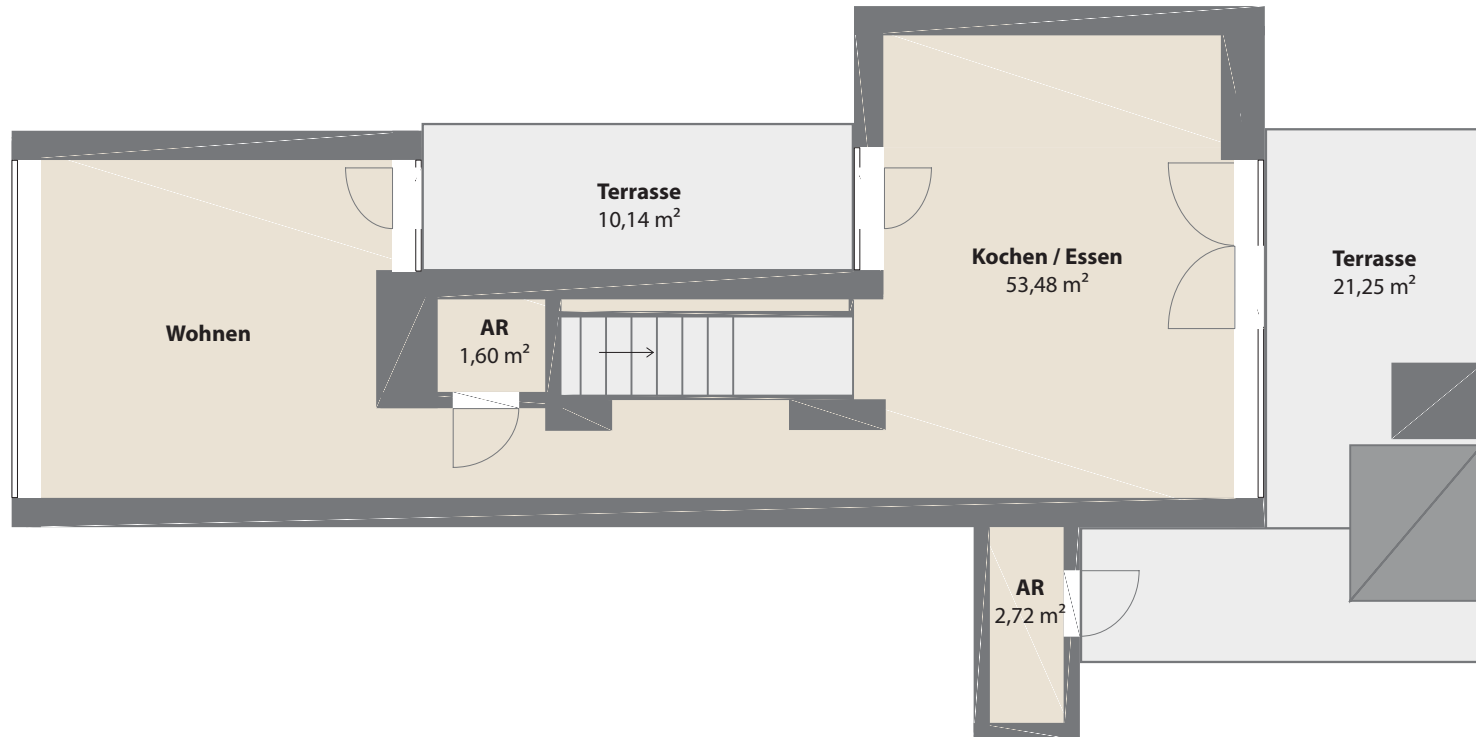
Die vorliegenden Planunterlagen dienen der groben Orientierung und können in Fläche und Aufteilung vom Ist-Stand abweichen (Kein Maßstab). Der Vermittler übernimmt für die Richtigkeit keinerlei Haftung. Die abgebildeten Möbel und Einrichtungsgegenstände sind lediglich symbolhaft dargestellt und nicht Teil der Immobilie. Plan: PROJEKTAS



Planskizze TOP 3.2 | 3.OG

Brucknerstraße 15, 4020 Linz

Gesamtwohnfläche: ca. 105,33 m²



DG
3.OG
2.OG
1.OG
EG

Die vorliegenden Planunterlagen dienen der groben Orientierung und können in Fläche und Aufteilung vom Ist-Stand abweichen (Kein Maßstab). Der Vermittler übernimmt für die Richtigkeit keinerlei Haftung. Die abgebildeten Möbel und Einrichtungsgegenstände sind lediglich symbolhaft dargestellt und nicht Teil der Immobilie. Plan: PROJEKTAS