



Ihre EHL Planmappe

Linzer Straße 286-288, 1140 Wien

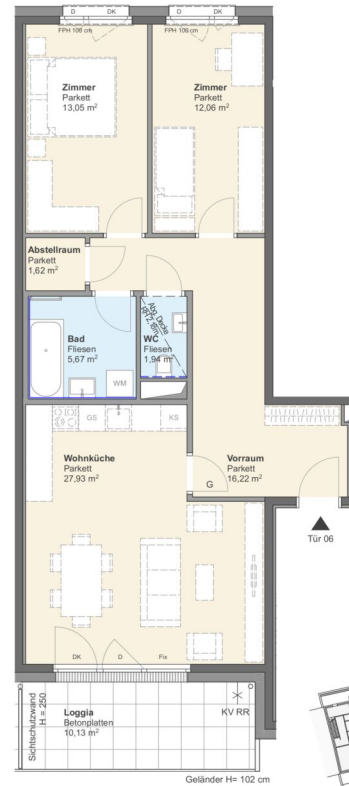
Wir leben
Immobilien.



WOHNHAUSANLAGE
Linzer Straße 286 und 288, 1140 Wien



Innenhof



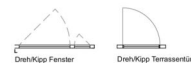
Linzer Straße



FLÄCHEN

Linzer Straße 286
Tür 06 im 2. Stock

Anzahl der Zimmer: 3
Wohnräume: 78,49 m²
Loggia: 10,13 m²
Kelleranteil: 3,94 m²



LEGENDE

Wandverfliesung bis Zargenoberkante
Wandverfliesung H=1,20m
Standardraumhöhe ≥ 2,30m

D Drehkippfenster
DK Drehkipp Fenstertür
FK Fixverglasung
DFR durchsichtiger Fensterrahmen
RH Raumhöhe
KH Kellerhöhe
G Innentür mit Glasschritt
FFH Fertige Plattenhöhe
GS Geschirrspüler
WM Waschmaschine
KS Kälteschrank
RR Regenabfuhr
PS Putztafel
KV Kumperventil / Wasseranlasser
WL Wand-Leitungslöcher

Regel
Kumperventil
Fanzoll
Handtuchwärmer
Parkett
Keramischer Belag
Betonplatten
abgehängte Decke/Potelle
Pflanzentrog-Brandschutzanforderung, nicht erdbeerbar

GESCHOSSPLAN

0 1 2 3 4 5m

Planstand 12.02.2024

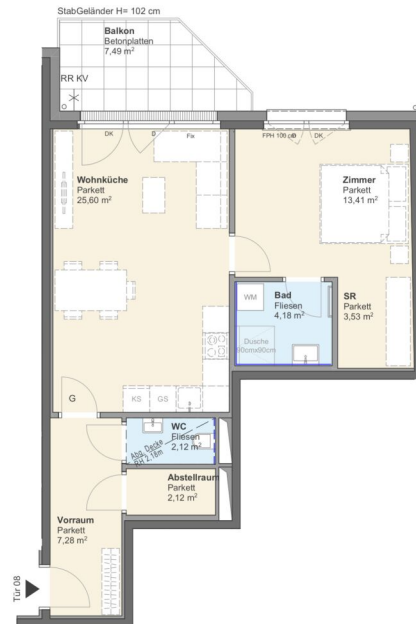
Die dargestellten Einrichtungsgegenstände gehören nicht zur Wohnungsausstattung, sie dienen lediglich als Einrichtungs-vorschlag. Gestalterische und technische Änderungen vorbehalten. Naturmaße nehmen; Ausstattung laut Bau- und Ausstattungsbeschreibung.



WOHNHAUSANLAGE
Linzer Straße 286 und 288, 1140 Wien



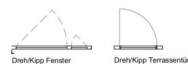
Innenhof



FLÄCHEN

Linzer Straße 286
Tür 08 im 2. Stock

Anzahl der Zimmer: 2
Wohnräume: 58,24 m²
Balkon: 7,49 m²
Kellerabteil: 3,16 m²



LEGENDE

- | | |
|------------------------------------|--------------------------------|
| Wandverklebung bis Zargenoberkante | — — — — — |
| Wandverklebung H=1,20m | — — — — — |
| Standardraumhöhe ≥ 2,55m | — — — — — |
| ■ Rigol | D Drehfenster |
| ✕ Kumpenventil | DK DrehKipp Fenster-Kür |
| ○ Fancoil | FK Fixverklebung |
| — Handtuchwärmer | DF Dachflächenfenster |
| □ Parkett | BH Bauhöhe |
| ■ Keramischer Belag | KA Kellerabteil |
| ■ Betonplatten | GS Innentür mit Glasauschnitt |
| ■ abgehängte Decke/Poterie | EPH Fertige Parapethöhe |
| | GS Geschirrspüler |
| | WM Waschmaschine |
| | KS Kühlschrank |
| | RR Regenerflöcher |
| | PS Putzschicht |
| | KV Kumpenventil / Wasseranlass |
| | WL Wand-Leubungslüfter |

GESCHOSSPLAN

0 1 2 3 4 5m



Planstand 28.10.2022
Die dargestellten Einrichtungsgegenstände gehören nicht zur Wohnungsausstattung, sie dienen lediglich als Einrichtungsanschlag. Gestalterische und technische Änderungen vorbehalten. Naturmaße nehmen; Ausstattung laut Bau- und Ausstattungsbeschreibung.



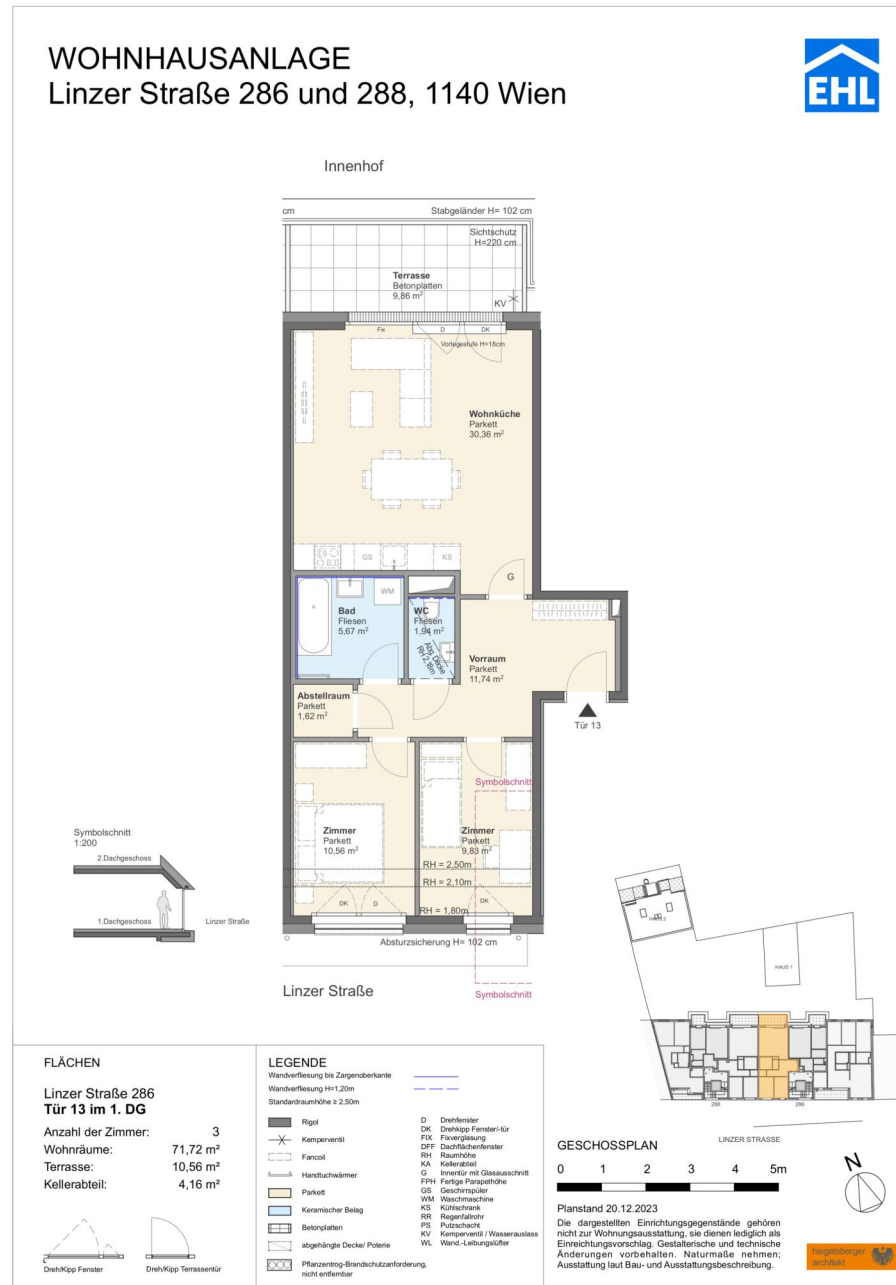
WOHNHAUSANLAGE
Linzer Straße 286 und 288, 1140 Wien



WOHNHAUSANLAGE
Linzer Straße 286 und 288, 1140 Wien

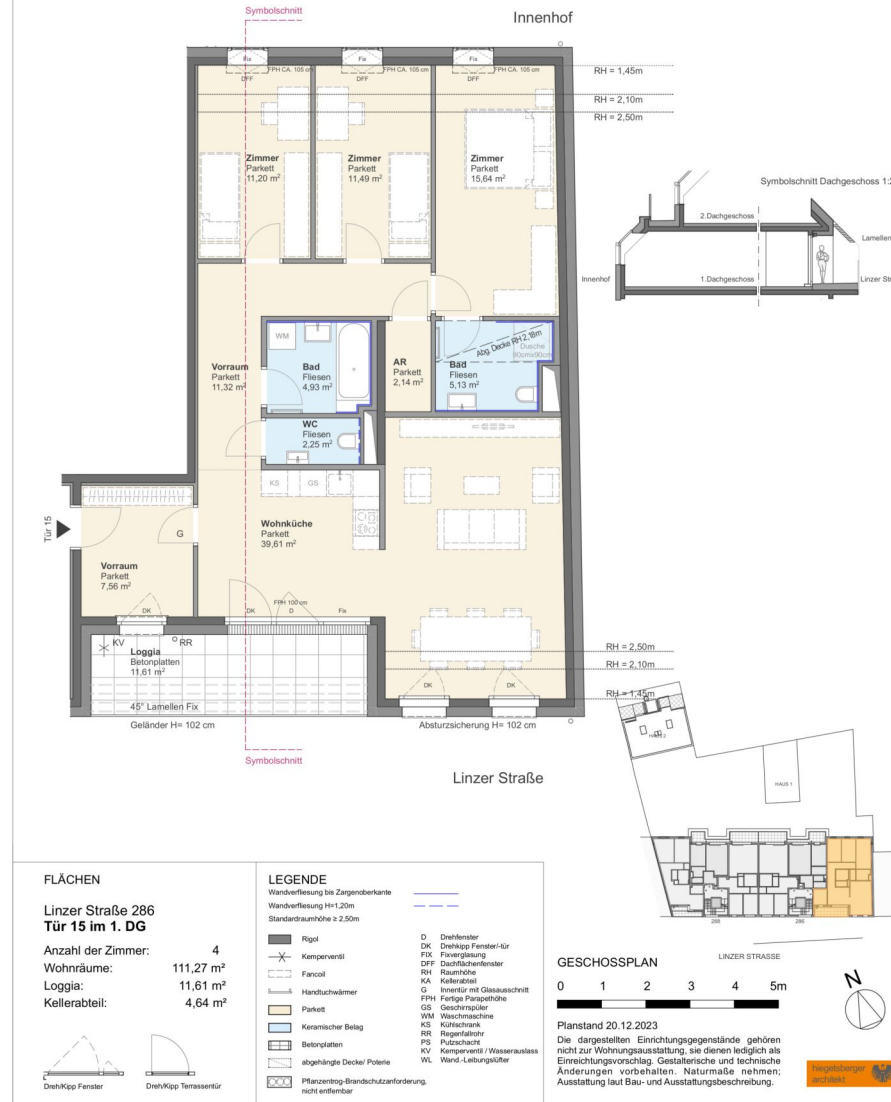






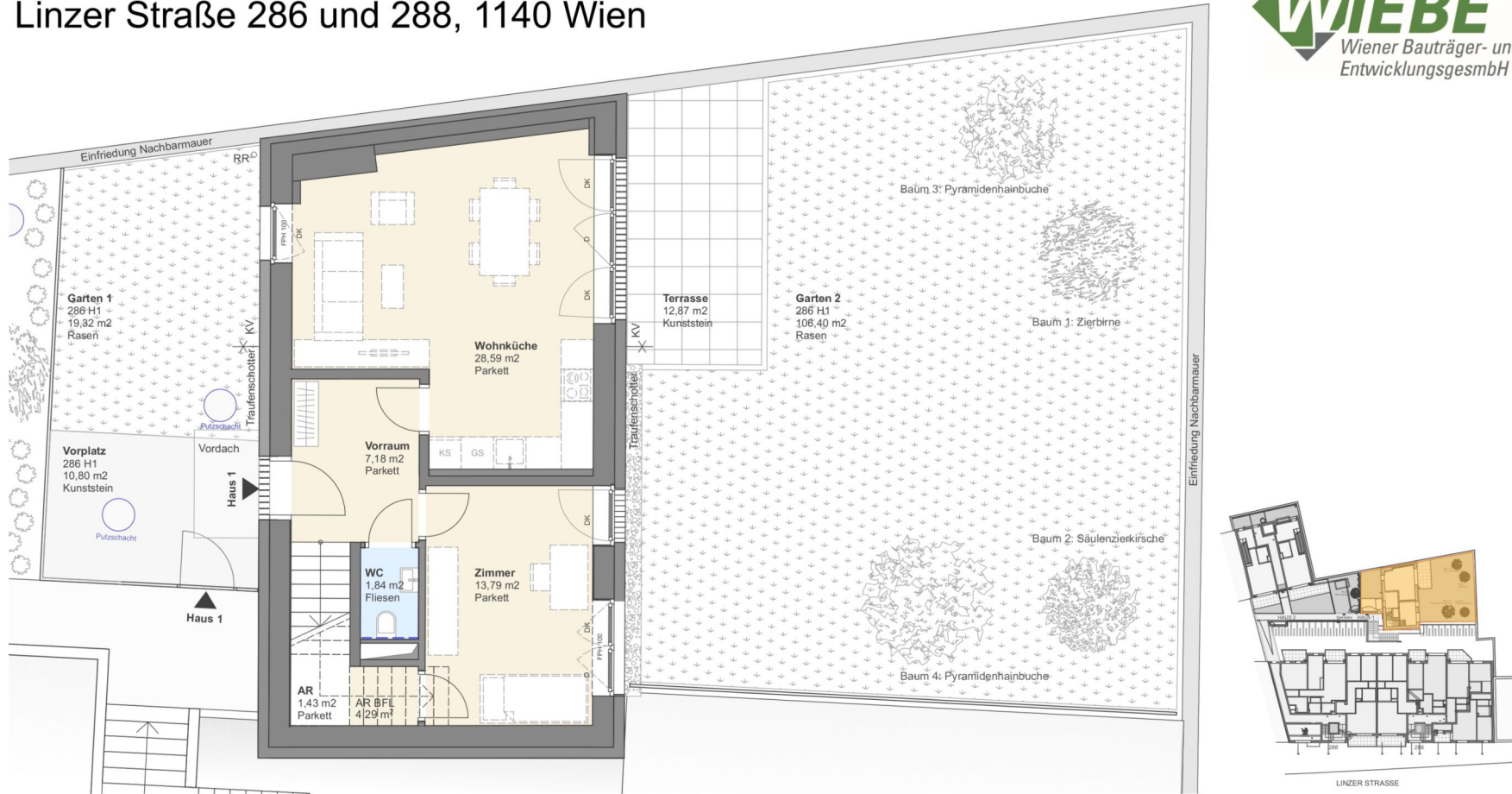


WOHNHAUSANLAGE
Linzer Straße 286 und 288, 1140 Wien



WOHNHAUSANLAGE

Linzer Straße 286 und 288, 1140 Wien



Linzer Straße 286
Haus 1 im EG, OG

Anzahl der Zimmer: 4
Wohnräume: 109,37 m²
Terrasse: 12,87 m²
Vorplatz: 10,80 m²
Garten: 125,72 m²
Kellerabteil: 4,77 m²

LEGENDE	
	Rigol
	Kemperventill
	Fancoil
	Handtuchwärmer
	Parkett
	Keramischer Belag
	Betonplatten
	abgehängte Decke/ Poterie
	Dreh/Kipp Fenster
	Dreh/Kipp Terrassentür

D	Drehfenster
DK	Drehkipp Fenster/-tür
FIX	Fixverglasung
DF	Dachflächenfenster
RH	Raumhöhe
KA	Kellerabteil
G	Innenstür mit Glasausschnitt
FP	Fertige Parapethöhe
GS	Geschirrspüler
WM	Waschmaschine
KS	Kühlschrank
RR	Regenfallrohr
PS	Putzschart
KV	Kemperventill / Wasserauslass
WL	Wand-Leibungslüfter

GESCHOSSPLAN

0 1 2 3 4 5m

Planstand 03.08.2023

Die dargestellten Einrichtungsgegenstände gehören nicht zur Wohnungsausstattung, sie dienen lediglich als Einrichtungs-vorschlag. Gestalterische und technische Änderungen vorbehalten. Naturmaße nehmen; Ausstattung laut Bau- und Ausstattungsbeschreibung.



WOHNHAUSANLAGE

Linzer Straße 286 und 288, 1140 Wien



Linzer Straße 286
Haus 1 im EG, OG

Anzahl der Zimmer: 4
Wohnräume: 109,37 m²
Terrasse: 12,87 m²
Vorplatz: 10,80 m²
Garten: 125,72 m²
Kellerabteil: 4,77 m²

LEGENDE

Rigol
Kemperventill
Fancoil
Handtuchwärmer
Parkett
Keramischer Belag
Betonplatten
abgehängte Decke/ Poterie

Wandverfliesung bis Zargenoberkante
Wandverfliesung H=1,20m
Standardraumhöhe ≥ 2,50m

Dreh/Kipp Fenster
Dreh/Kipp Terrassentür

D Drehfenster
DK Drehkipp Fenster/-tür
FIX Fixverglasung
DFD Dachflächenfenster
RH Raumhöhe
KA Kellerabteil
G Innentür mit Glassausschnitt
G Fertige Parapethöhe
GS Geschirrspüler
WM Waschmaschine
KS Kühlschrank
RR Regenfallrohr
PS Putzschaht
KV Kemperventill / Wasserauslass
WL Wand-Leibungslüfter

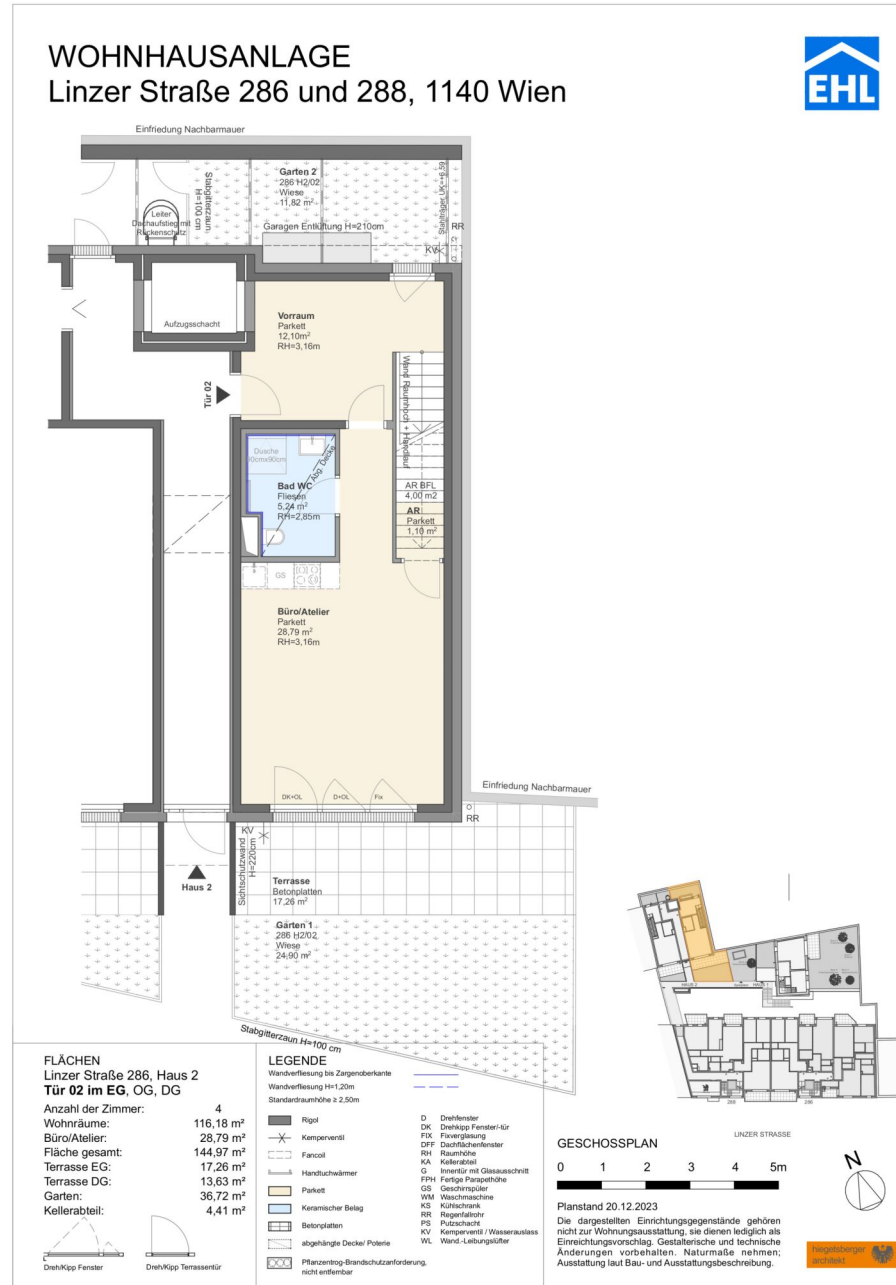
GESCHOSSPLAN



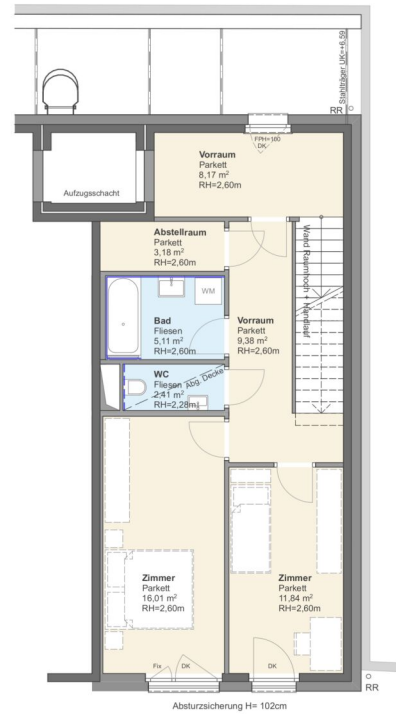
Planstand 03.08.2023

Die dargestellten Einrichtungsgegenstände gehören nicht zur Wohnungsausstattung, sie dienen lediglich als Einrichtungs-vorschlag. Gestalterische und technische Änderungen vorbehalten. Naturmaße nehmen; Ausstattung laut Bau- und Ausstattungsbeschreibung.



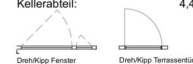


WOHNHAUSANLAGE
Linzer Straße 286 und 288, 1140 Wien



FLÄCHEN
Linzer Straße 286, Haus 2
Tür 02 im EG, OG, DG

Anzahl der Zimmer:	4
Wohnräume:	116,18 m ²
Büro/Atelier:	28,79 m ²
Fläche gesamt:	144,97 m ²
Terrasse EG:	17,26 m ²
Terrasse DG:	13,63 m ²
Garten:	36,72 m ²
Kellerabteil:	4,41 m ²



LEGENDE

Wandverfliesung bis Zargenoberkante	D Drehkippfenster
Wandverfliesung H=1,20m	DK Drehkipp Fenstertür
Standardraumhöhe > 2,30m	DFX Fixverglasung
— Riegel	DFR dreiflüchlerfenster
— X Kerperventil	RH Raumhöhe
— Fanzoll	KH Kellerabteil
— Handtuchwärmern	G Innentür mit Glasschritt
— Parkett	FFH Fertige Panzelhöhe
— Keramischer Belag	GS Geschirrspüler
— Betonplatten	WM Waschmaschine
— abgehängte Decke/Potelle	KS Kälteschrank
— Pflanzenzweig-Brandschutzanforderung, nicht veränderbar	RR Regenfabrik
	PS Putzschale
	KV Kerperventil / Wasseranlasser
	WL Wand-Leitungsführer

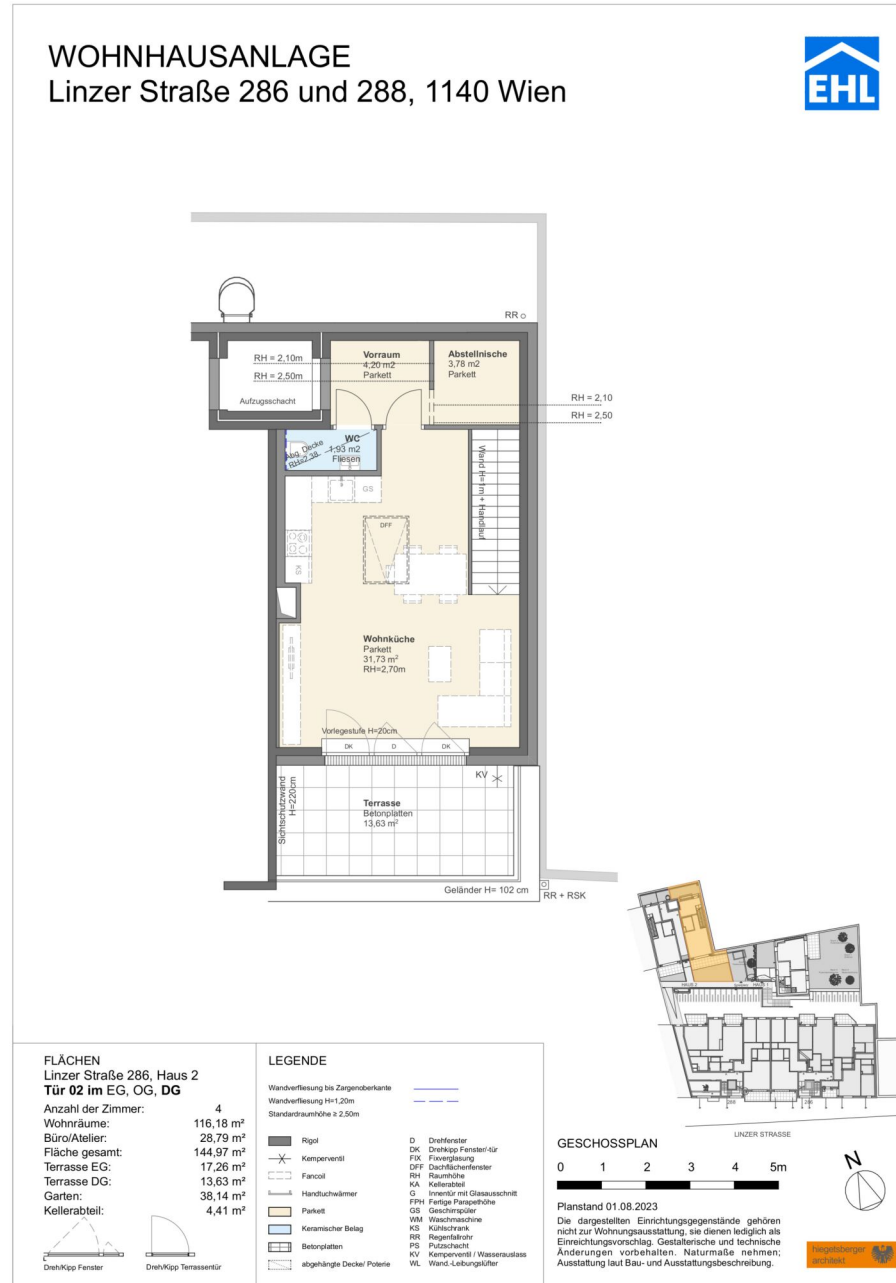
GESCHOSSPLAN

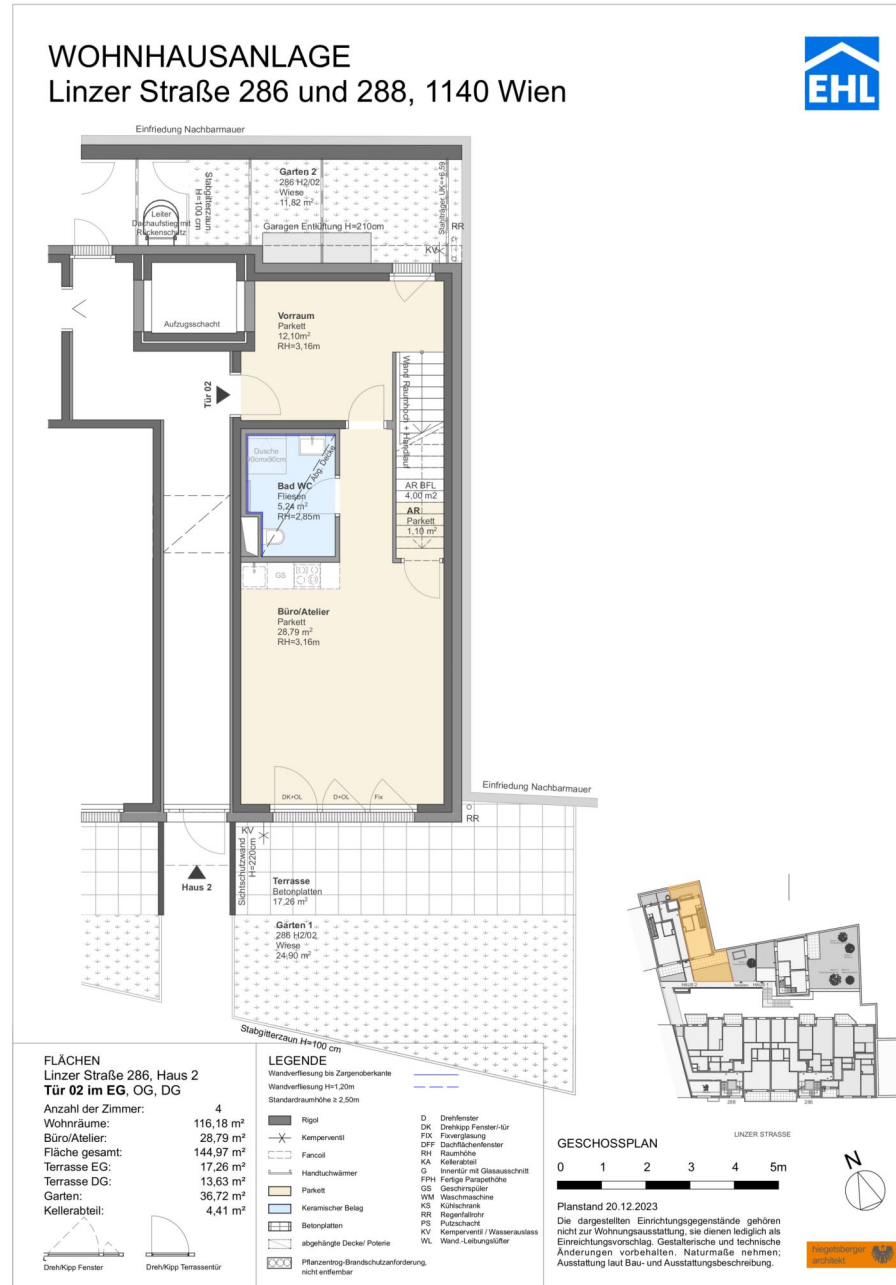


Planstand 20.12.2023

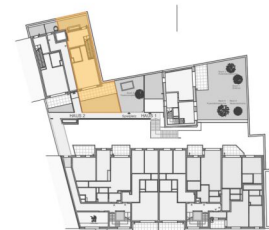
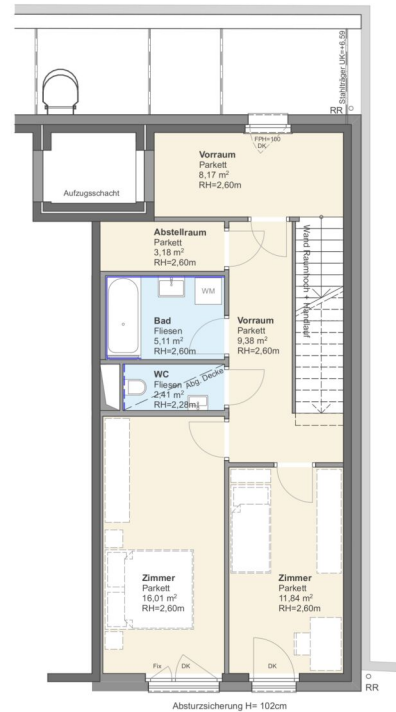
Die dargestellten Einrichtungsgegenstände gehören nicht zur Wohnungsausstattung, sie dienen lediglich als Einrichtungs-vorschlag. Gestalterische und technische Änderungen vorbehalten. Naturmaße nehmen; Ausstattung laut Bau- und Ausstattungsbeschreibung.





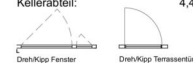


WOHNHAUSANLAGE
Linzer Straße 286 und 288, 1140 Wien



FLÄCHEN
Linzer Straße 286, Haus 2
Tür 02 im EG, OG, DG

Anzahl der Zimmer:	4
Wohnräume:	116,18 m ²
Büro/Atelier:	28,79 m ²
Fläche gesamt:	144,97 m ²
Terrasse EG:	17,26 m ²
Terrasse DG:	13,63 m ²
Garten:	36,72 m ²
Kellerabteil:	4,41 m ²



LEGENDE

Wandverfliesung bis Zargenoberkante	D Drehkippfenster
Wandverfliesung H=1,20m	DK DrehKipp Fenstertür
Standardraumhöhe > 2,30m	DFR durchsichtiger Fensterrahmen
— Riegel	RH Raumhöhe
— X Kempterventil	KH Kellerabteil
— Fanzoll	G Innentür mit Glasschritt
— Handtuchwärmer	FFH Fertige Panzelhöhe
— Parkett	GS Geschirrspüler
— Keramischer Belag	WM Waschmaschine
— Betonplatten	KS Kälteschrank
— abgehängte Decke/Potelle	RF Regenfabrik
— Pflanzentrog-Brandschutzanforderung, nicht veränderbar	PS Putzschale
	KV Kempterventil / Wasseranlasser
	WL Wand-Leitungsführer

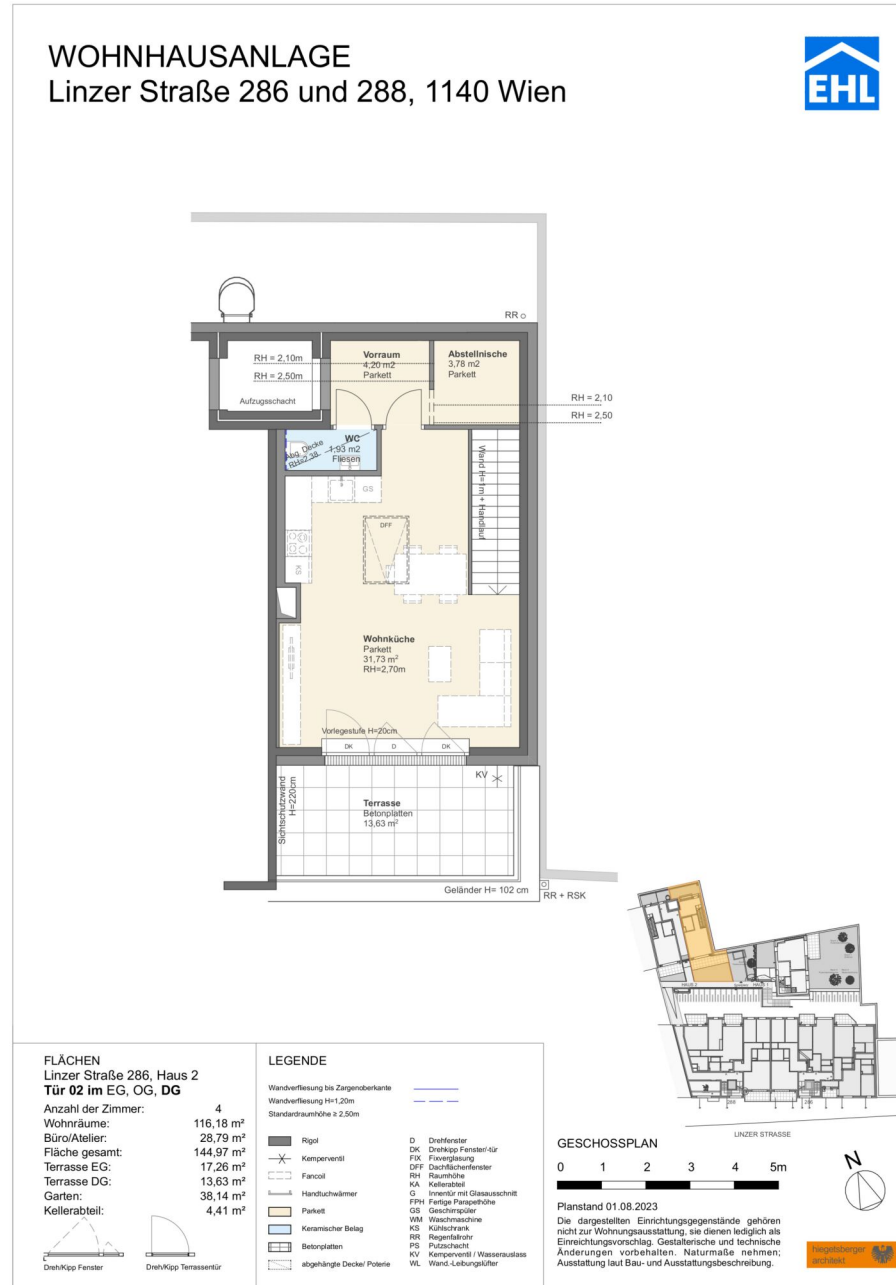
GESCHOSSPLAN



Planstand 20.12.2023

Die dargestellten Einrichtungsgegenstände gehören nicht zur Wohnungsausstattung, sie dienen lediglich als Einrichtungs-vorschlag. Gestalterische und technische Änderungen vorbehalten. Naturmaße nehmen; Ausstattung laut Bau- und Ausstattungsbeschreibung.







WOHNHAUSANLAGE
Linzer Straße 286 und 288, 1140 Wien



FLÄCHEN

Linzer Straße 288
Tür 04 im 1. Stock

Anzahl der Zimmer:	3
Wohnräume:	78,39 m ²
Loggia:	10,13 m ²
Kellerabteil:	3,63 m ²

LEGENDE

Wandverkleidung bis Zargenoberkante
Wandverkleidung H=1,20m
Standardraumhöhe > 2,50m

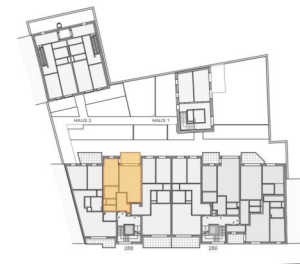
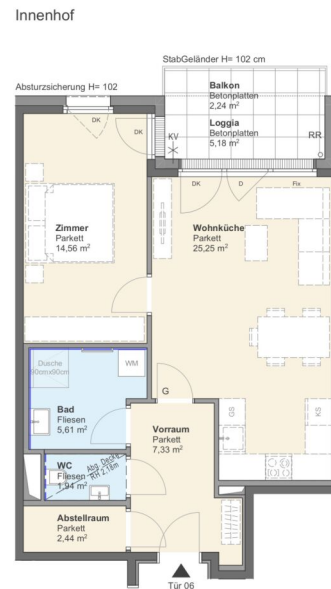
■	Rigol	D	Drehfenster
✕	Kempervent	DK	DrehKipp Fenster-Kür
□	Fancool	FK	Fensterkantung
□	Handbuchwärmer	DF	Dachflächenfenster
□		BA	Baumhöhe
□		KA	Kellerabteil
□		G	Innenstür mit Glasauschnitt
□		EPH	Fertige Parapethöhe
□		GS	Gasstrahlrohr
□		WM	Waschmaschine
□		KS	Kühlschrank
□		RR	Regenrinne
□		PS	Putzschicht
□		KV	Kemperventl / Wasseranschluss
□		WL	Wand-Leubungslüfter
□			abgehängte Decke / Platte



3 ZIMMER 80,04 m² WOHNFLÄCHE

KAUFPREIS EIGENNUTZER: € 519.800

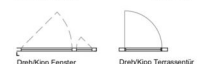
WOHNHAUSANLAGE
Linzer Straße 286 und 288, 1140 Wien



FLÄCHEN

Linzer Straße 288
Tür 06 im 2. Stock

Anzahl der Zimmer:	2
Wohnräume:	57,13 m ²
Loggia:	5,18 m ²
Balkon:	2,24 m ²
Kellerabteil:	3,84 m ²



LEGENDE

Wandverkleidung bis Zargenoberkante	---
Wandverkleidung H=1,20m	---
Standardraumhöhe ≥ 2,50m	---
Rigo	D Drehfenster
Kempervent	DK DrehKipp Fenster-Kür
Fincoll	FK Fenstergängung
Handbucheisler	DF Dachflächenfenster
Parkett	BH Raumhöhe
Keramischer Belag	KA Kellerabteil
Betonplatten	G Innenstür mit Glasauschnitt
abgehängte Decke/Poterie	EPH Fertige Parapethöhe
	GS Geschirrspüler
	WM Waschmaschine
	K3 Kühlschrank
	RR Regentrinne
	PS Putzschicht
	KV Kumperventil / Wasseranlass
	WL Wand-Leubungslüfter

GESCHOßPLAN

LINZER STRASSE

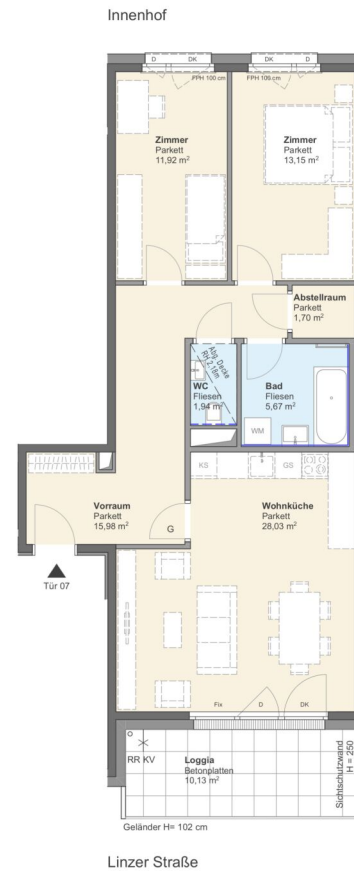


Planstand 22.11.2022

Die dargestellten Einrichtungsgegenstände gehören nicht zur Wohnungsausstattung, sie dienen lediglich als Einrichtungsanschlag. Gestalterische und technische Änderungen vorbehalten. Naturmaße nehmen; Ausstattung laut Bau- und Ausstattungsbeschreibung.



WOHNHAUSANLAGE
Linzer Straße 286 und 288, 1140 Wien



FLÄCHEN

Linzer Straße 288
Tur 07 im 2. Stock

Anzahl der Zimmer: 3

Wohnräume: 78,39 m²

Loggia: 10,13 m²

Kellerabteil: 3,07 m²

LEGENDE

Wandverkleidung bis Zargenoberkante
Wandverkleidung H=1,20m
Standardraumhöhe ≥ 2,50m

—	Rigol	D	Drehfenster
X	Kempervent	DK	DrehKipp Fenster-Kür
—	Fancoil	FK	Fenstereigung
—	Handbuchwärmer	DF	Dachflächenfenster
—	Handbuchwärmer	BH	Bauhöhe
—	Handbuchwärmer	KA	Kellerabteil
—	Handbuchwärmer	G	Innenür mit Glasauschnitt
—	Handbuchwärmer	EPH	Fertige Parapethöhe
—	Handbuchwärmer	GS	Geschosshöhe
—	Handbuchwärmer	VM	Waschmaschine
—	Handbuchwärmer	KS	Kühlschrank
—	Handbuchwärmer	RR	Regenröhrchen
—	Handbuchwärmer	PS	Putzschicht
—	Handbuchwärmer	KV	Kemperventl / Wasseranslass
—	Handbuchwärmer	WL	Wand-Leubungslüfter

GESCHOßPLAN

LINZER STRASSE

0 1 2 3 4 5m

Planstand 28.10.2022

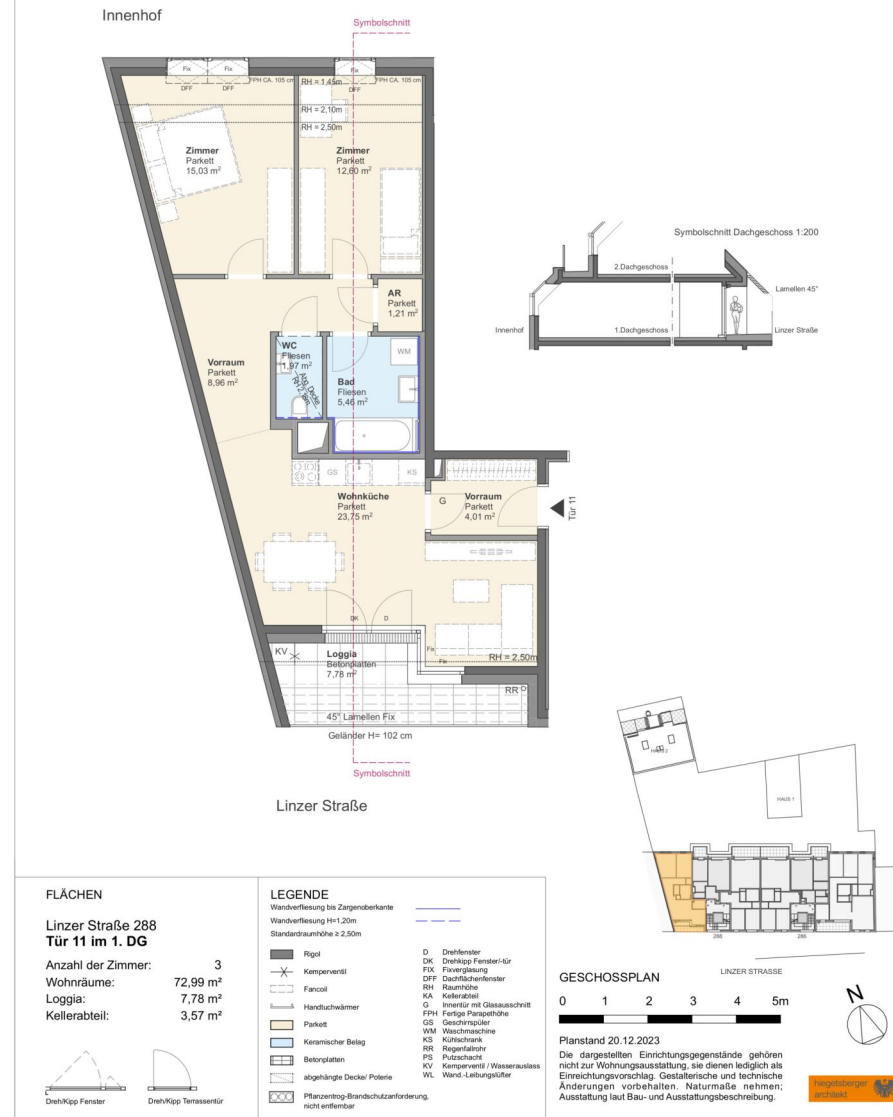
Die dargestellten Einrichtungsgegenstände gehören nicht zur Wohnungsausstattung, sie dienen lediglich als Einrichtungsanschlag. Gestalterische und technische Änderungen vorbehalten. Naturmaße nehmen; Ausstattung laut Bau- und Ausstattungsbeschreibung.



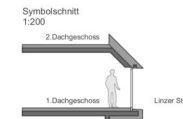
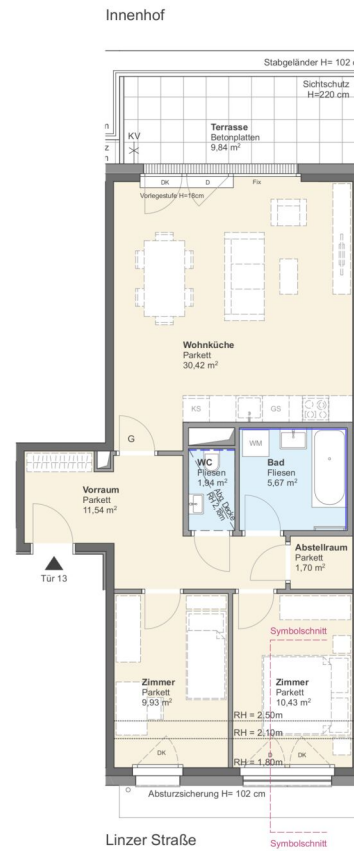
WOHNHAUSANLAGE
Linzer Straße 286 und 288, 1140 Wien



WOHNHAUSANLAGE
Linzer Straße 286 und 288, 1140 Wien



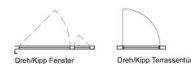
WOHNHAUSANLAGE
Linzer Straße 286 und 288, 1140 Wien



FLÄCHEN

Linzer Straße 288
Tür 13 im 1. DG

Anzahl der Zimmer: 3
Wohnräume: 71,63 m²
Terrasse: 10,54 m²
Kellerabteil: 3,11 m²



LEGENDE

Wandverfliesung bis Zargenoberkante
Wandverfliesung H=1,20m
Standardraumhöhe ≥ 2,30m

	Rigol		D Drehkippfenster
	Kemperventil		DK Drehkipp Fenstertür
	DFR Fensterrahmen		FK Fixverglasung
	DFR Fensterrahmen		DFR Fensterrahmen
	RH Raumhöhe		RH Raumhöhe
	KH Kühlkasten		KH Kühlkasten
	G Innentür mit Glasschritt		G Innentür mit Glasschritt
	FFH Fertige Plattenhöhe		GS Geschirrspüler
	P Parkett		WM Waschmaschine
	KB Keramischer Belag		KS Kälteschrank
	B Betonplatten		RR Regenfahrrad
	DK abgehängte Decke/Potelle		PS Putzschale
	KV Kemperventil / Wasserauslass		WK Wand-Leitungsführer
	PBA Pflanzenzopf-Brandschutzanforderung, nicht veränderbar		

GESCHOßPLAN

0 1 2 3 4 5m

Planstand 20.12.2023

Die dargestellten Einrichtungsgegenstände gehören nicht zur Wohnungsausstattung, sie dienen lediglich als Einrichtungs-vorschlag. Gestalterische und technische Änderungen vorbehalten. Naturmaße nehmen; Ausstattung laut Bau- und Ausstattungsbeschreibung.



Unser Blick ist immer nach vorne gerichtet:

Die EHL-Immobiliengruppe lebt ihre Unternehmenswerte.
Täglich. Kompetent. Engagiert. Leidenschaftlich.
In allen Dienstleistungsbereichen.

Vermittlung	Wohnimmobilien	Anlageobjekte
Bewertung	Vorsorgewohnungen	Zinshäuser
Investment	Büroimmobilien	Betriebsliegenschaften
Asset Management	Einzelhandelsobjekte	Grundstücke
Market Research	Logistikimmobilien	Hotels

EHL Wohnen GmbH

Prinz-Eugen-Straße 8-10, 1040 Wien | T +43 1 512 76 90 | wohnung@ehl.at | wohnung.at



An alliance member of
 **BNP PARIBAS**
REAL ESTATE

Wir leben
Immobilien.

