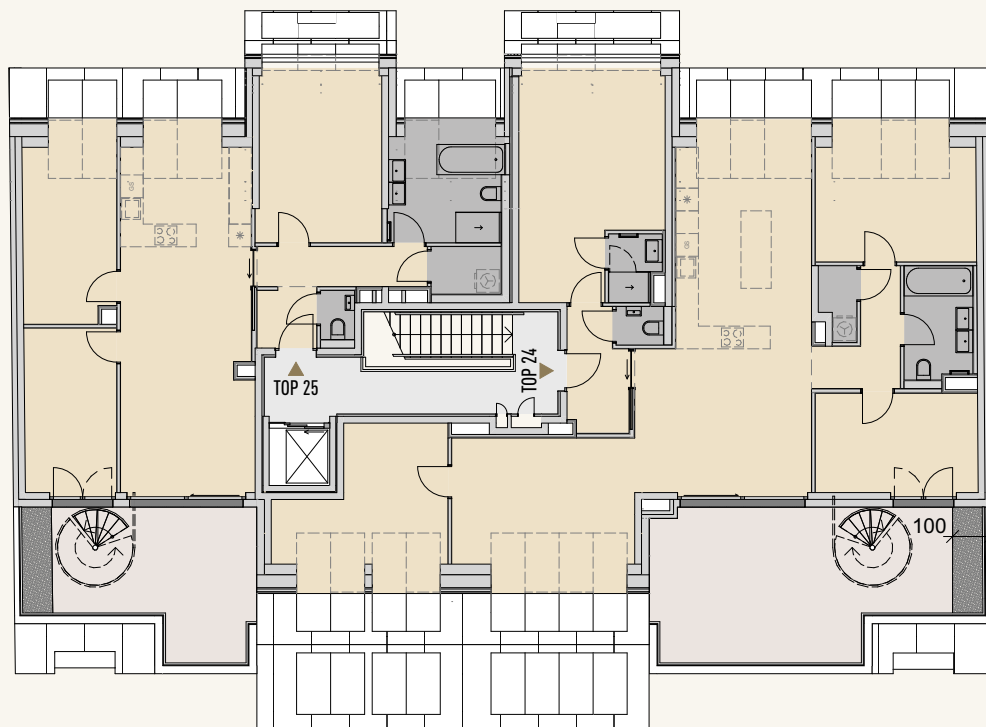


## 2. Dachgeschoss

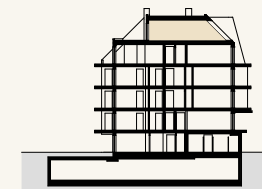


# ADELE

Amalienstraße 50, 1130 Wien



Lage im Stockwerk



Lage im Haus

## 2. Dachgeschoss

TOP	WNF	Terrasse
T.24	142,43	48,93
T.25	92,04	36,14
	234,47 m <sup>2</sup>	85,07 m <sup>2</sup>

Bei der Flächenberechnung wurden Flächen ab 1m Raumhöhe berücksichtigt. Die endgültigen Flächen im Kaufvertrag orientieren sich nach dem Nutzwertgutachten.

### BERATUNG & VERKAUF

T: +43 50 6596 8002

[anfragen@mabelle-wohnen.at](mailto:anfragen@mabelle-wohnen.at)

[mabelle-wohnen.at](http://mabelle-wohnen.at)



**MABELLE**  
ZEITLOSES WOHNEN.

Unverbindliche Grundrissinformation. Änderungen während der Bauausführung vorbehalten. Die angegebenen Quadratmeter sind Circomaße. Dieser Plan ist nicht für die Bestellung von Einbaumöbeln verwendbar. Naturmaße erforderlich. Die Ausführung erfolgt gemäß Bau- und Ausstattungsbeschreibung. Die dargestellte Möblierung ist im Kaufpreis nicht inkludiert. Alle Inhalte und Darstellung vorbehaltlich Satz- und Druckfehler.

Ein Projekt der Real-Treuhand Immobilien.

**Raiffeisen**  
**Immobilien**

