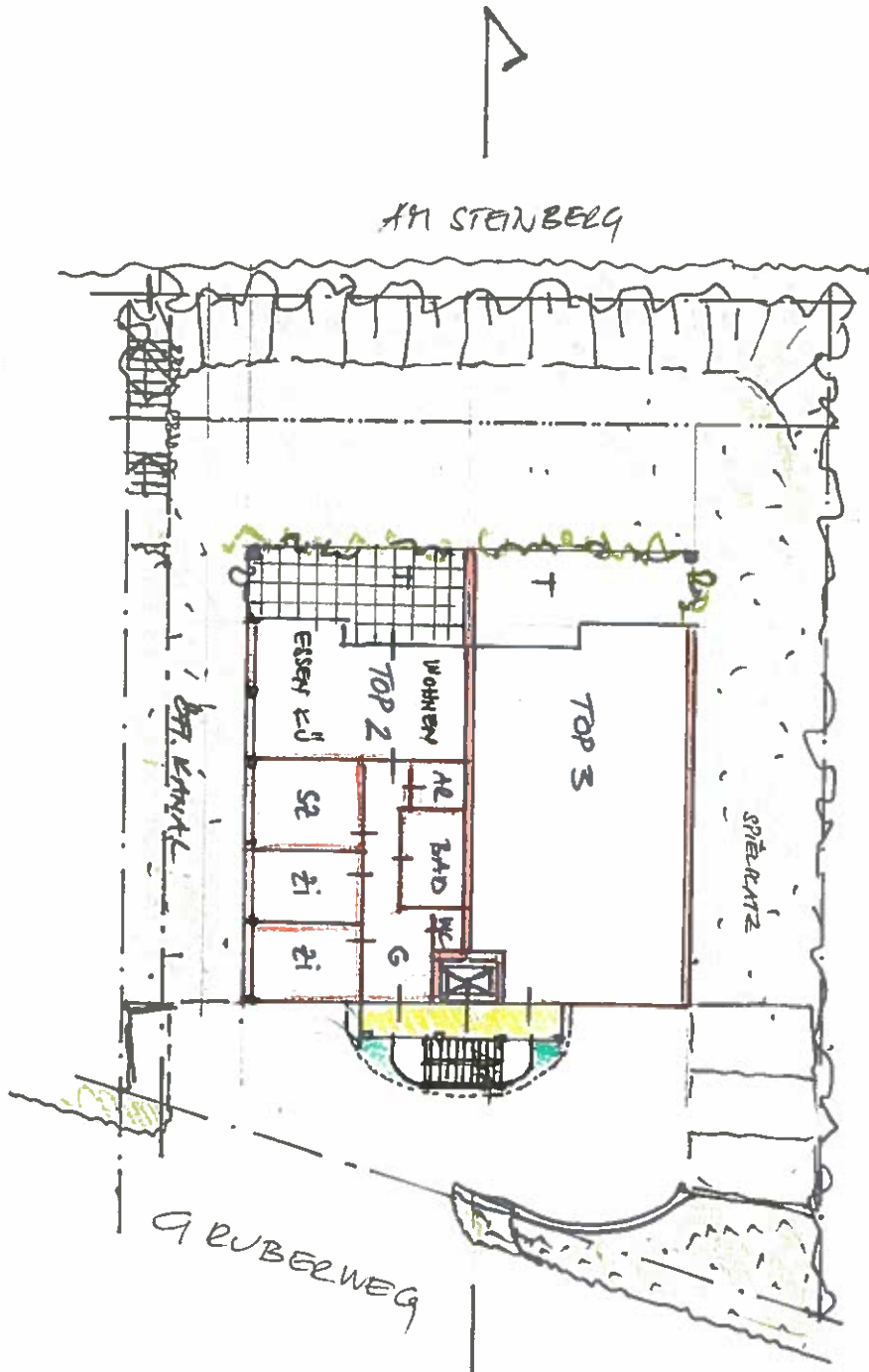
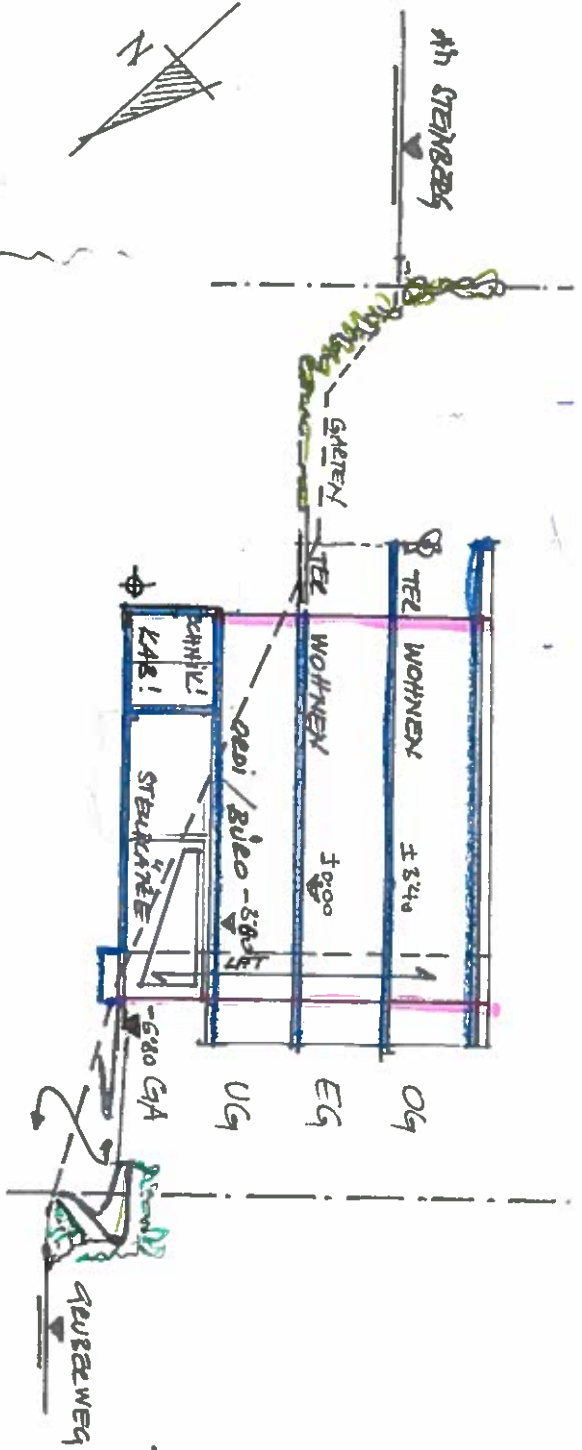


Ing. Siegfried Ursprunger
 Boha Immobilien GmbH
 REMAX Associate
 M +43 676 55 53 888
 T +43 732 77 67 08
 E s.ursprunger@remax-partners.at

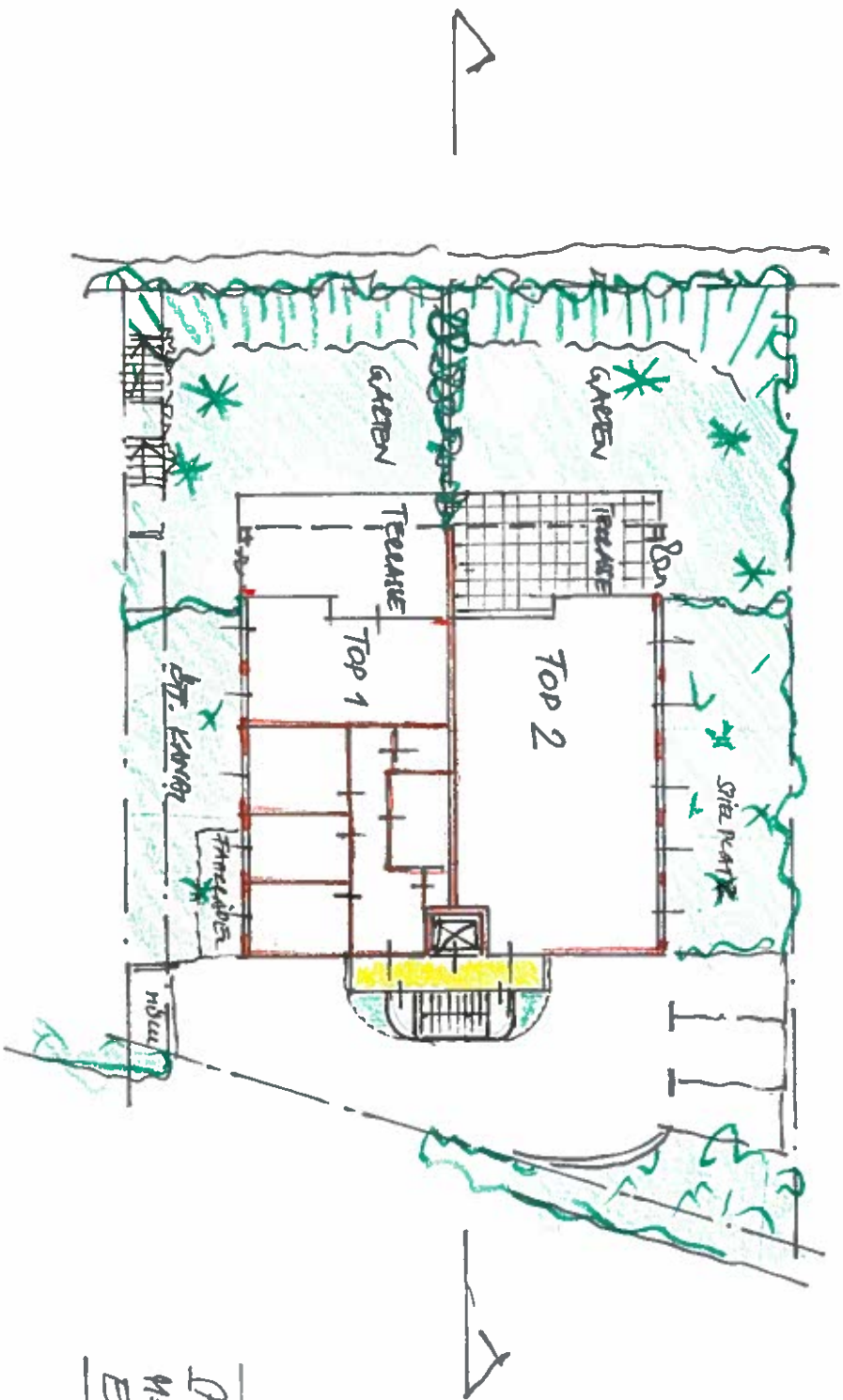


REMAX Partners
 Mozartstraße 11
 4020 Linz
 www.remax.at | www.remax-partners.at
 Jedes REMAX Büro ist ein rechtlich und wirtschaftlich eigenständiges Unternehmen



ZUSAMMENSTELLUNG FLÄCHEN	
GRUNDSTÜCK	1004 m²
WOHNFLÄCHE	~ 125 m² x 4 = 500 m²
OG/INT/BILO	125 m² x 2 = 250 m²
GEMISCHT, KAB, TECHN.	~ 250 m²

"Genäuliche - BEWAUNG"
 BEWAUNGS - STUDIE
 M=1:300
 OBERGESCHOß + 374



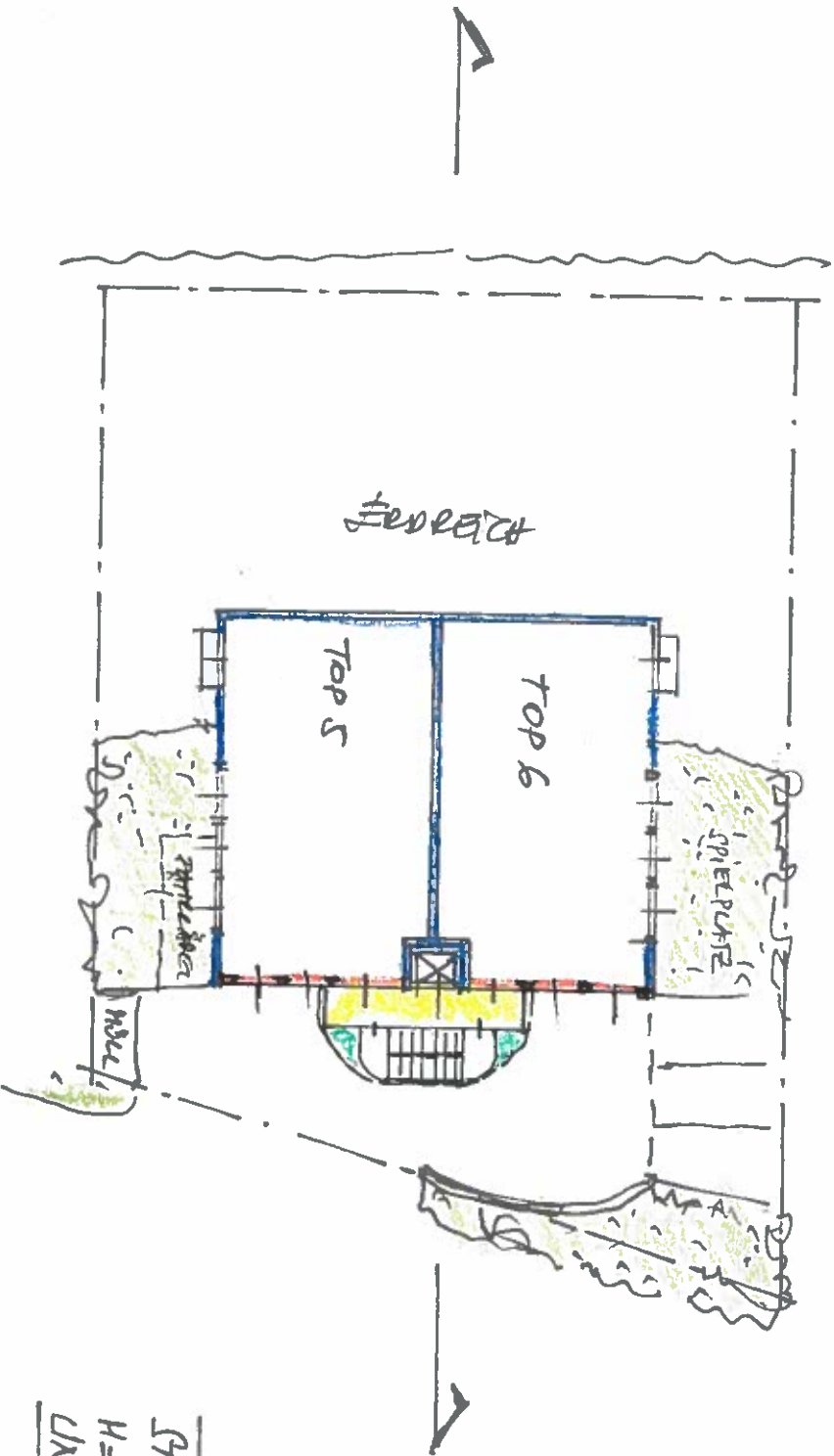
Ing. Siegfried Ursprunger
 Bohla Immobilien GmbH
 REMAX Associate
 M +43 676 55 53 888
 T +43 732 77 67 08
 E s.ursprunger@remax-partners.at



RE/MAX Partners
 Mozartstraße 11
 4020 Linz
www.remax.at | www.remax-partners.at

Jedes RE/MAX Büro ist ein rechtlich und wirtschaftlich eigenständiges Unternehmen

STUDIE AM STEINBERG 6
 M=1:300
 EDDGESCHLOß ± 0.00



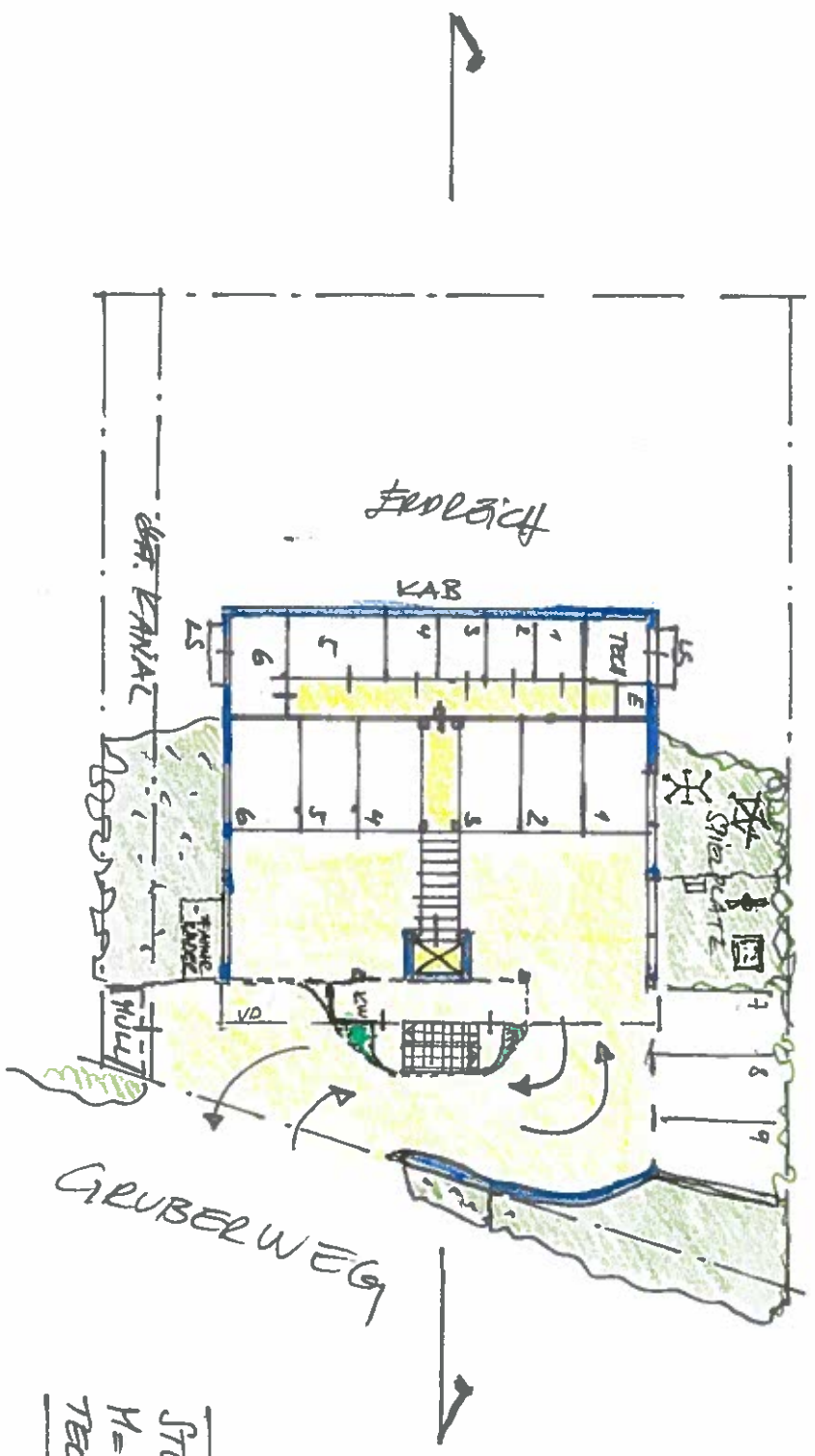
Ing. Siegfried Ursprungner
 Bohla Immobilien GmbH
 RE/MAX Associate
 M +43 676 55 53 888
 T +43 732 77 67 08
 E s.ursprungner@remax-partners.at



RE/MAX Partners
 Mozartstraße 11
 4020 Linz
www.remax.at | www.remax-partners.at

Jedes RE/MAX Büro ist ein rechtlich und wirtschaftlich eigenständiges Unternehmen

STUDIE AM STEINBERG 6
 H=1:300
 UBERGESCHOSS - 3.40



STUDIE AM STEINBERG 6
 M=1:300
 TECHN./STURZKREISE/KHR-6:80

Ing. Siegfried Ursprung
 Bohla Immobilien GmbH
 RE/MAX Associate
 M +43 676 55 53 888
 T +43 732 77 67 08
 E s.ursprung@remax-partners.at



RE/MAX Partners
 Mozartstraße 11
 4020 Linz
 www.remax.at | www.remax-partners.at

Jedes RE/MAX-Büro ist ein rechtlich und wirtschaftlich eigenständiges Unternehmen.