

BUWOG  
Bauen und Wohnen  
Gesellschaft mbH

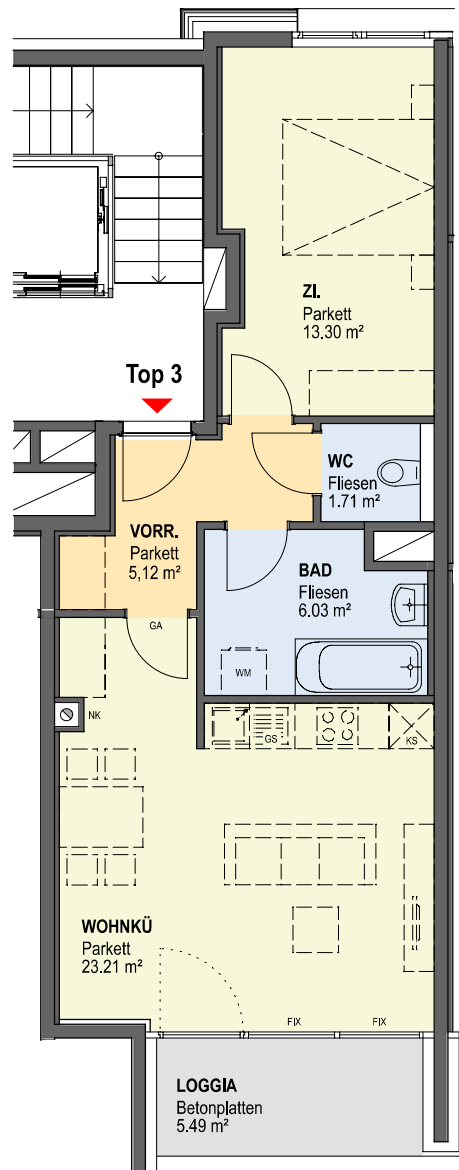
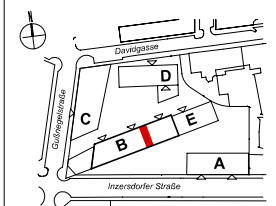
www.buwog.at



Gußriegelstraße 17  
1100 Wien

AN DER  
PROMENADE (B)

STIEGE 5  
1. STOCK  
Top 3



Wohnfläche	49,37 m <sup>2</sup>
Loggia	5,49 m <sup>2</sup>
<b>Summe</b>	<b>54,86 m<sup>2</sup></b>

Kellerabteil 3,71 m<sup>2</sup>

Die Einrichtung ist illustrativ dargestellt. Boden- und Wandbeläge, Elektro-, Sanitär- und sonstige Ausstattung laut gültiger Bau- und Ausstattungsbeschreibung.

Die in den Plänen vorhandenen Abmessungen sind nicht für die Bestellung von Einbaumöbeln verwendbar - Naturmasse erforderlich.

Unverbindliche Plankopie. Änderungen während der Bauausführung, infolge Behördenauflagen, haustechnischer und konstruktiver Maßnahmen vorbehalten.

01.05.2010

